

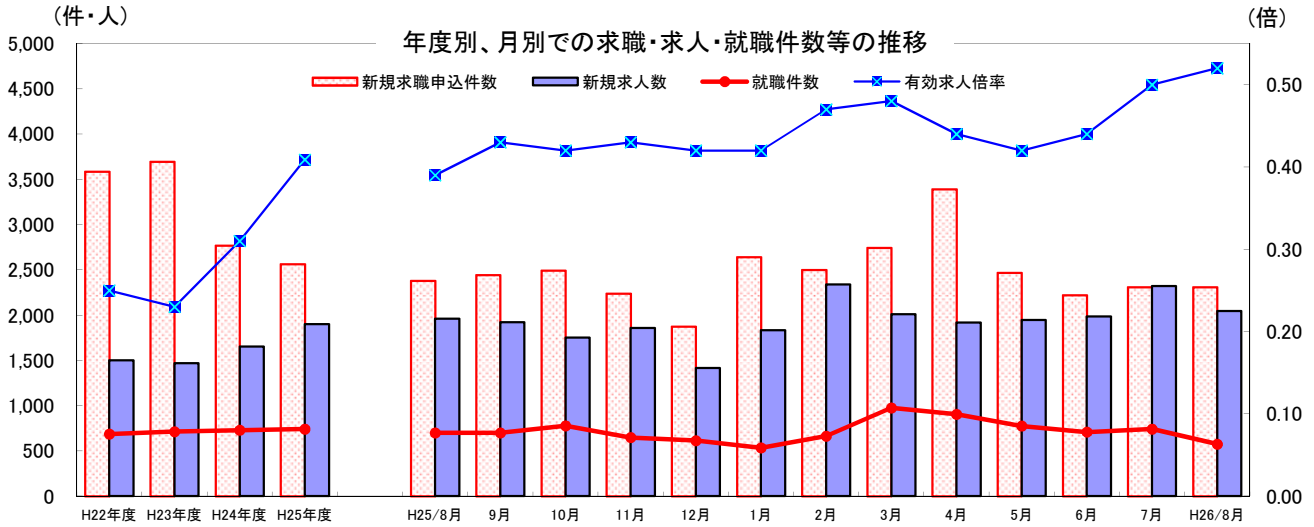
海邦

業務月報 平成26年8月

※掲載数値は、すべて原数値

沖縄公共職業安定所 (ハローワーク沖縄)

〒904-0003 沖縄市住吉1-23-1
TEL 098-939-3200 (代)
FAX 098-938-8040 (1F)
098-939-3209 (2F)



	H22年度	H23年度	H24年度	H25年度	H25年	H26年
	月平均	月平均	月平均	月平均	8月	8月
新規求職申込件数	3,584	3,695	2,769	2,562	2,380	2,310
新規求人数	1,499	1,467	1,653	1,900	1,960	2,046
就職件数	686	712	729	741	699	574
有効求人倍率	0.25	0.23	0.31	0.41	0.39	0.52

求職

新規求職申込件数は、2,310件で前年同月比2.9%(70件)減少した。
月間有効求職者数は、10,656人で前年同月比9.1%(1,063人)減少した。

求人

新規求人数は、2,046人で前年同月比4.4%(86人)増加した。
月間有効求人数は、5,501人で前年同月比19.4%(893人)増加した。

就職

就職件数は、574件で前年同月比17.9%(125件)減少した。
うち、雇用保険受給者は、136件で前年同月比30.6%(60件)減少した。

1. 一般職業紹介状況 (学卒を除き、パートタイムを含む)

(単位:件・人・%・倍・P)

項目		計	男	女	前月	対前月 増減比	前年同月	対前年同月 増減比	
求 職	A 新規求職申込件数	2,310	908	1,398	2,310	0.0	2,380	▲ 2.9	
	常用	2,309	908	1,397	2,309	0.0	2,376	▲ 2.8	
	(保)	641	256	385	653	▲ 1.8	689	▲ 7.0	
	B 月間有効求職者数	10,656	4,728	5,915	10,877	▲ 2.0	11,719	▲ 9.1	
求 人	常用	10,642	4,722	5,907	10,860	▲ 2.0	11,692	▲ 9.0	
	(保)	4,229	1,821	2,408	4,452	▲ 5.0	4,604	▲ 8.1	
	C 新規求人数	2,046	*	*	2,322	▲ 11.9	1,960	4.4	
	常用	1,778	*	*	1,677	6.0	1,692	5.1	
紹 介	D 月間有効求人数	5,501	*	*	5,447	1.0	4,608	19.4	
	常用	4,443	*	*	4,255	4.4	4,035	10.1	
	E 紹介件数	2,872	1,348	1,522	2,870	0.1	3,422	▲ 16.1	
就 職	常用	2,597	1,234	1,361	2,572	1.0	3,161	▲ 17.8	
	(保)	651	291	360	716	▲ 9.1	848	▲ 23.2	
	F 就職件数	574	247	325	741	▲ 22.5	699	▲ 17.9	
	常用	516	221	293	661	▲ 21.9	653	▲ 21.0	
(保)	136	56	80	179	▲ 24.0	196	▲ 30.6		
G 充足数		500	*	*	621	▲ 19.5	587	▲ 14.8	
新規求人倍率		C/A	0.89	*	1.01	▲ 0.12	0.82	0.07	
有効求人倍率		D/B	0.52	*	0.5	0.02	0.39	0.13	
就職率	新規求職	F/A × 100	24.8	27.2	23.2	32.1	▲ 7.3	29.4	▲ 4.6
	月間有効	F/B × 100	5.4	5.2	5.5	6.8	▲ 1.4	6	▲ 0.6
充足率	新規求人	G/C × 100	24.4	*	*	26.7	▲ 2.3	29.9	▲ 5.5
	月間有効	G/D × 100	9.1	*	*	11.4	▲ 2.3	12.7	▲ 3.6

※ 求職者登録は、性別欄が空欄でも受理可能なため、男女計は一致しない場合もある。

2. 中高年齢者（45歳以上）職業紹介状況（※1. 一般職業紹介状況の内数）

（単位：件・人・％）

項目	全数	55歳以上		前月	対前月増減比	前年同月	対前年同月増減比
		55歳以上	65歳以上				
新規求職申込件数	682	322	61	741	▲ 8.0	707	▲ 3.5
男	281	160	37	350	▲ 19.7	325	▲ 13.5
月間有効求職者数	3,792	1,958	307	3,907	▲ 2.9	3,926	▲ 3.4
男	1,810	1,032	189	1,915	▲ 5.5	1,942	▲ 6.8
紹介件数	912	353	30	974	▲ 6.4	1,021	▲ 10.7
男	486	216	18	498	▲ 2.4	548	▲ 11.3
就職件数	176	70	10	239	▲ 26.4	210	▲ 16.2
男	76	30	2	120	▲ 36.7	103	▲ 26.2

3. 障害者職業紹介状況（※1. 一般職業紹介状況の内数）

（単位：件・人・％）

項目	計	身体障害者	知的障害者	精神障害者	その他障害者	前月	対前月増減比	前年同月	対前年同月増減比	
										新規求職申込件数
紹介件数	204	71	28	95	10	167	22.2	141	44.7	
就職件数	49	14	7	26	2	38	28.9	50	▲ 2.0	
有効登録者数 （月末現在）	計	4,158	1,738	941	1,342	137	4,093	1.6	3,884	7.1
有効中の者	1,763	684	294	703	82	1,715	2.8	1,739	1.4	
就業中の者	2,167	961	606	549	51	2,153	0.7	1,863	16.3	
保留中の者	228	93	41	90	4	225	1.3	282	▲ 19.1	

4. 雇用保険業務関係

（単位：件・人・％）

項目	計	男	女	前月	対前月増減比	前年同月	対前年同月増減比	
								離職票提出件数
基本手当	受給者実人員	2,374	1,036	1,338	2,421	▲ 1.9	2,547	▲ 6.8
	受給資格決定件数	541	220	321	560	▲ 3.4	587	▲ 7.8
	初回受給者数	525	243	282	548	▲ 4.2	592	▲ 11.3
特例一時金	受給者数	2	2	0	2	100.0	1	100.0
高年齢求職者給付金	受給者数	31	19	12	46	▲ 32.6	27	14.8
再就職手当	支給実人員	170	68	102	128	32.8	185	▲ 8.1
適用関係	新規適用事業所数	40	*	*	59	▲ 32.2	61	▲ 34.4
	廃止事業所数	21	*	*	13	61.5	18	16.7
	月末適用事業所数	7,194	*	*	7,170	0.3	6,892	4.4
	資格取得者数	2,183	888	1,295	2,317	▲ 5.8	1,903	14.7
	資格喪失者数	1,640	686	954	1,882	▲ 12.9	1,566	4.7
	月末被保険者数	105,459	51,711	53,748	104,918	0.5	101,217	4.2
離職票交付枚数	989	*	*	1,323	▲ 25.2	1,031	▲ 4.1	

※ 基本手当及び再就職手当には、短時間労働被保険者分を含む。

10月は高齢者雇用支援月間です

**事業主のみなさま、あなたの会社は
希望者全員が65歳まで働くことができる制度になっていますか？**

定年を65歳未満に定めている事業主は、その雇用する高年齢者の65歳までの安定した雇用を確保するため、次の①～③のいずれかの措置（高齢者雇用確保措置）を講じなければなりません。

①定年引き上げ ②継続雇用制度の導入 ③定年制の廃止

※継続雇用制度とは？

現に雇用している高年齢者を、本人の希望によって定年後も引き続き雇用する制度で、次のようなものがあります。

- 「再雇用制度」 ⇒ 定年で一旦退職とし、新たな雇用契約を結ぶ制度
- 「勤務延長制度」 ⇒ 定年で退職とせず、引き続き雇用する制度



職業別常用新規求人・新規求職のバランスシートと充足・就職状況（平成26年8月分）

【沖縄所】

（単位：人、件、倍、％）

職業	新規 求人 数 ①	新規求職 申込件数 ②	新規 求人倍率 ①/②	充足数 ③	充足率 ③/①	就職件数 ④	就職率 ④/②
職業計	1,778	2,309	0.77	447	25.1	516	22.3
A 管理的職業	9	3	3.00	4	44.4	3	100.0
B 専門的・技術的職業	484	319	1.52	93	19.2	96	30.1
07 開発技術者	5	5	1.00	3	60.0	4	80.0
08 製造技術者	3	12	0.25	0	—	0	—
09 建築・土木・測量技術者	63	30	2.10	11	17.5	12	40.0
10 情報処理・通信技術者	45	36	1.25	7	15.6	10	27.8
11 その他の技術者	2	4	0.50	0	—	0	—
12 医師、歯科医師、獣医師、薬剤師	18	1	18.00	0	—	0	—
13 保健師、助産師、看護師	102	61	1.67	24	23.5	23	37.7
14 医療技術者	39	10	3.90	1	2.6	1	10.0
15 その他の保健医療の職業	7	11	0.64	1	14.3	4	36.4
16 社会福祉の専門的職業	129	64	2.02	32	24.8	28	43.8
22 美術家、デザイナー、写真家、映像撮影者	23	33	0.70	4	17.4	4	12.1
05.06.17～21.23.24その他の専門的職業	48	52	0.92	10	20.8	10	19.2
C 事務的職業	248	706	0.35	90	36.3	98	13.9
25 一般事務の職業	175	613	0.29	75	42.9	83	13.5
26 会計事務の職業	26	45	0.58	7	26.9	6	13.3
27 生産関連事務の職業	6	6	1.00	3	50.0	3	50.0
28 営業・販売関連事務の職業	12	27	0.44	3	25.0	2	7.4
29 外勤事務の職業	0	1	—	0	—	0	—
30 運輸、通信事務の職業	1	1	1.00	1	100.0	1	100.0
31 事務用機械操作の職業	28	13	2.15	1	3.6	3	23.1
D 販売の職業	112	186	0.60	22	19.6	28	15.1
32 商品販売の職業	62	115	0.54	7	11.3	11	9.6
33 販売類似の職業	11	1	11.00	5	45.5	3	300.0
34 営業の職業	39	70	0.56	10	25.6	14	20.0
E サービスの職業	525	441	1.19	142	27.0	149	33.8
35 家庭生活支援サービスの職業	4	1	4.00	1	25.0	1	100.0
36 介護サービスの職業	208	166	1.25	66	31.7	65	39.2
37 保健医療サービスの職業	33	28	1.18	9	27.3	7	25.0
38 生活衛生サービスの職業	27	49	0.55	13	48.1	13	26.5
39 飲食物調理の職業	137	91	1.51	37	27.0	43	47.3
40 接客・給仕の職業	97	74	1.31	10	10.3	13	17.6
41 住居施設・ビル等の管理の職業	5	7	0.71	1	20.0	1	14.3
42 その他のサービスの職業	14	25	0.56	5	35.7	6	24.0
F 保安の職業	28	23	1.22	1	3.6	1	4.3
G 農林漁業の職業	44	21	2.10	14	31.8	11	52.4
H 生産工程の職業	91	154	0.59	24	26.4	52	33.8
49 生産設備制御・監視の職業 （金属材料製造、金属加工、金属溶接・溶断）	0	1	—	0	—	0	—
50 生産設備制御・監視の職業 （金属材料製造、金属加工、金属溶接・溶断を除く）	2	5	0.40	0	—	0	—
51 生産設備制御・監視の職業（機械組立）	0	2	—	0	—	0	—
52 金属材料製造、金属加工、金属溶接・溶断の職業	14	20	0.70	2	14.3	2	10.0
54 製品製造・加工処理の職業 （金属材料製造、金属加工、金属溶接・溶断を除く）	53	41	1.29	10	18.9	13	31.7
57 機械組立の職業	5	53	0.09	1	20.0	24	45.3
60 機械整備・修理の職業	11	15	0.73	5	45.5	6	40.0
61 製品検査の職業 （金属材料製造、金属加工、金属溶接・溶断）	1	1	1.00	0	—	0	—
62 製品検査の職業 （金属材料製造、金属加工、金属溶接・溶断を除く）	1	0	—	0	—	0	—
63 機械検査の職業	0	1	—	0	—	0	—
64 生産関連・生産類似の職業	4	15	0.27	6	150.0	7	46.7
I 輸送・機械運転の職業	44	73	0.60	12	27.3	11	15.1
65 鉄道運転の職業	0	0	—	0	—	0	—
66 自動車運転の職業	39	42	0.93	8	20.5	7	16.7
67 船舶・航空機運転の職業	0	0	—	0	—	0	—
68 その他の輸送の職業	1	1	1.00	1	100.0	1	100.0
69 定置・建設機械運転の職業	4	30	0.13	3	75.0	3	10.0
J 建設・採掘の職業	65	52	1.25	13	20.0	17	32.7
70 建設躯体工事の職業	16	5	3.20	0	—	1	20.0
71 建設の職業（建設躯体工事の職業を除く）	25	11	2.27	3	12.0	3	27.3
72 電気工事の職業	17	20	0.85	9	52.9	12	60.0
73 土木の職業	7	16	0.44	1	14.3	1	6.3
74 採掘の職業	0	0	—	0	—	0	—
K 運搬・清掃・包装等の職業	128	198	0.65	32	25.0	50	25.3
75 運搬の職業	23	62	0.37	9	39.1	12	19.4
76 清掃の職業	48	65	0.74	8	16.7	17	26.2
77 包装の職業	2	2	1.00	3	150.0	3	150.0
78 その他の運搬・清掃・包装等の職業	55	69	0.80	12	21.8	18	26.1
IT関連職業合計	100	86	1.16	16	16.0	24	27.9
福祉関連職業合計 （うち介護関係）	422	271	1.56	115	27.3	111	41.0
分類不能の職業	0	133	—	0	—	0	—

※掲載値は、すべて原数値であり、新規学卒を含んでいません。

※常用とは、雇用契約において雇用期間の定めがないか又は4か月以上の雇用期間が定められているものをいいます。

職業別常用新規求人・新規求職のバランスシートと充足・就職状況(平成26年8月分)

【職業別・常用フルタイムのみ】

【沖縄所】

(単位:人、件、倍、%、千円)

職業	新規 求人 数 ①	新規求職 申込件数 ②	新規 求人倍率 ①/②	充足数 ③	充足率 ③/①	就職件数 ④	就職率 ④/②	求職希望 賃金 (月給)	求人平均 賃金 (月給)
職業計	1,177	1,733	0.68	294	25.0	353	20.4	158	177
A 管理的職業	9	3	3.00	4	44.4	3	100.0	217	190
B 専門的・技術的職業	409	263	1.56	80	19.6	86	32.7	180	214
07 開発技術者	5	5	1.00	3	60.0	4	80.0	168	200
08 製造技術者	3	11	0.27	0	—	0	—	178	220
09 建築・土木・測量技術者	62	30	2.07	11	17.7	12	40.0	227	247
10 情報処理・通信技術者	45	35	1.29	7	15.6	10	28.6	178	228
11 その他の技術者	2	4	0.50	0	—	0	—	338	230
12 医師、歯科医師、獣医師、薬剤師	13	0	—	0	—	0	—	0	438
13 保健師、助産師、看護師	81	50	1.62	19	23.5	18	36.0	195	209
14 医療技術者	33	6	5.50	1	3.0	1	16.7	200	220
15 その他の保健医療の職業	7	10	0.70	1	14.3	4	40.0	162	187
16 社会福祉の専門的職業	100	46	2.17	27	27.0	25	54.3	152	168
22 美術家、デザイナー、写真家、映像撮影者	22	28	0.79	4	18.2	4	14.3	158	173
05.06.17~21.23.24その他の専門的職業	36	38	0.95	7	19.4	8	21.1	165	192
C 事務的職業	160	532	0.30	60	37.5	67	12.6	141	157
25 一般事務の職業	118	452	0.26	51	43.2	57	12.6	139	148
26 会計事務の職業	20	37	0.54	6	30.0	6	16.2	150	201
27 生産関連事務の職業	4	5	0.80	0	—	0	—	175	157
28 営業・販売関連事務の職業	10	26	0.38	2	20.0	1	3.8	174	161
29 外勤事務の職業	0	1	—	0	—	0	—	180	0
30 運輸、通信事務の職業	0	1	—	0	—	0	—	130	0
31 事務用機械操作の職業	8	10	0.80	1	12.5	3	30.0	128	142
D 販売の職業	76	136	0.56	18	23.7	22	16.2	167	168
32 商品販売の職業	29	69	0.42	6	20.7	8	11.6	150	151
33 販売類似の職業	10	0	—	4	40.0	2	—	0	155
34 営業の職業	37	67	0.55	8	21.6	12	17.9	183	183
E サービスの職業	287	297	0.97	81	28.2	89	30.0	148	144
35 家庭生活支援サービスの職業	0	0	—	0	—	0	—	0	0
36 介護サービスの職業	128	111	1.15	41	32.0	42	37.8	137	144
37 保健医療サービスの職業	22	22	1.00	6	27.3	5	22.7	134	130
38 生活衛生サービスの職業	16	32	0.50	11	68.8	11	34.4	144	128
39 飲食物調理の職業	62	55	1.13	16	25.8	19	34.5	149	146
40 接客・給仕の職業	50	55	0.91	5	10.0	8	14.5	178	159
41 住居施設・ビル等の管理の職業	2	5	0.40	1	50.0	1	20.0	164	129
42 その他のサービスの職業	7	17	0.41	1	14.3	3	17.6	141	145
F 保安の職業	25	19	1.32	1	4.0	1	5.3	146	124
G 農林漁業の職業	17	17	1.00	3	17.6	3	17.6	136	131
H 生産工程の職業	59	144	0.41	14	23.7	39	27.1	184	161
49 生産設備制御・監視の職業 (金属材料製造、金属加工、金属溶接・溶断)	0	1	—	0	—	0	—	350	0
50 生産設備制御・監視の職業 (金属材料製造、金属加工、金属溶接・溶断を除く)	2	5	0.40	0	—	0	—	156	161
51 生産設備制御・監視の職業(機械組立)	0	2	—	0	—	0	—	200	0
52 金属材料製造、金属加工、金属溶接・溶断の職業	14	20	0.70	2	14.3	2	10.0	183	172
54 製品製造・加工処理の職業 (金属材料製造、金属加工、金属溶接・溶断を除く)	30	34	0.88	3	10.0	5	14.7	153	135
57 機械組立の職業	2	53	0.04	1	50.0	24	45.3	206	179
60 機械整備・修理の職業	6	14	0.43	4	66.7	5	35.7	191	182
61 製品検査の職業 (金属材料製造、金属加工、金属溶接・溶断)	1	1	1.00	0	—	0	—	180	215
62 製品検査の職業 (金属材料製造、金属加工、金属溶接・溶断を除く)	1	0	—	0	—	0	—	0	160
63 機械検査の職業	0	1	—	0	—	0	—	250	0
64 生産関連・生産類似の職業	3	13	0.23	4	133.3	3	23.1	162	219
I 輸送・機械運転の職業	37	68	0.54	12	32.4	9	13.2	178	147
65 鉄道運転の職業	0	0	—	0	—	0	—	0	0
66 自動車運転の職業	33	37	0.89	8	24.2	5	13.5	179	137
67 船舶・航空機運転の職業	0	0	—	0	—	0	—	0	0
68 その他の輸送の職業	0	1	—	1	—	1	100.0	150	0
69 定置・建設機械運転の職業	4	30	0.13	3	75.0	3	10.0	179	186
J 建設・採掘の職業	62	51	1.22	12	19.4	16	31.4	180	201
70 建設躯体工事の職業	16	5	3.20	0	—	1	20.0	196	211
71 建設の職業(建設躯体工事の職業を除く)	25	11	2.27	3	12.0	3	27.3	181	202
72 電気工事の職業	15	19	0.79	9	60.0	12	63.2	172	201
73 土木の職業	6	16	0.38	0	—	0	—	183	180
74 採掘の職業	0	0	—	0	—	0	—	0	0
K 運搬・清掃・包装等の職業	36	110	0.33	9	25.0	18	16.4	153	150
75 運搬の職業	14	50	0.28	3	21.4	5	10.0	160	152
76 清掃の職業	10	26	0.38	3	30.0	7	26.9	134	158
77 包装の職業	0	0	—	1	—	1	—	0	0
78 その他の運搬・清掃・包装等の職業	12	34	0.35	2	16.7	5	14.7	158	137
IT関連職業合計	79	78	1.01	15	19.0	21	26.9	165	205
福祉関連職業合計	297	194	1.53	82	27.6	80	41.2	157	176
(うち介護関係)	194	134	1.45	63	32.5	61	45.5	141	155
分類不能の職業	0	93	—	0	—	0	—	147	0

※掲載値は、すべて原数値であり、新規学卒を含んでいません。

※常用とは、雇用契約において雇用期間の定めがないか又は4か月以上の雇用期間が定められているものをいいます。

職業別常用新規求人・新規求職のバランスシートと充足・就職状況(平成26年8月分)

【職業別・常用パートのみ】

【沖縄所】

(単位:人、件、倍、%、十円)

職業	新規 求人 数 ①	新規求職 申込件数 ②	新規 求人倍率 ①/②	充足数 ③	充足率 ③/①	就職件数 ④	就職率 ④/②	求職希望 賃金 (時給)	求人平均 賃金 (時給)
職業計	601	576	1.04	153	25.5	163	28.3	74	84
A 管理的職業	0	0	—	0	—	0	—	0	0
B 専門的・技術的職業	75	56	1.34	13	17.3	10	17.9	96	126
07 開発技術者	0	0	—	0	—	0	—	0	0
08 製造技術者	0	1	—	0	—	0	—	70	0
09 建築・土木・測量技術者	1	0	—	0	—	0	—	0	95
10 情報処理・通信技術者	0	1	—	0	—	0	—	66	0
11 その他の技術者	0	0	—	0	—	0	—	0	0
12 医師、歯科医師、獣医師、薬剤師	5	1	5.00	0	—	0	—	500	258
13 保健師、助産師、看護師	21	11	1.91	5	23.8	5	45.5	103	127
14 医療技術者	6	4	1.50	0	—	0	—	83	124
15 その他の保健医療の職業	0	1	—	0	—	0	—	300	0
16 社会福祉の専門的職業	29	18	1.61	5	17.2	3	16.7	74	96
22 美術家、デザイナー、写真家、映像撮影者	1	5	0.20	0	—	0	—	73	125
05.06.17~21.23.24その他の専門的職業	12	14	0.86	3	25.0	2	14.3	93	112
C 事務的職業	88	174	0.51	30	34.1	31	17.8	73	79
25 一般事務の職業	57	161	0.35	24	42.1	26	16.1	72	80
26 会計事務の職業	6	8	0.75	1	16.7	0	—	76	79
27 生産関連事務の職業	2	1	2.00	3	150.0	3	300.0	80	72
28 営業・販売関連事務の職業	2	1	2.00	1	50.0	1	100.0	100	78
29 外勤事務の職業	0	0	—	0	—	0	—	0	0
30 運輸・通信事務の職業	1	0	—	1	100.0	1	—	0	66
31 事務用機械操作の職業	20	3	6.67	0	—	0	—	75	69
D 販売の職業	36	50	0.72	4	11.1	6	12.0	71	72
32 商品販売の職業	33	46	0.72	1	3.0	3	6.5	71	71
33 販売類似の職業	1	1	1.00	1	100.0	1	100.0	68	75
34 営業の職業	2	3	0.67	2	100.0	2	66.7	75	85
E サービスの職業	238	144	1.65	61	25.6	60	41.7	72	77
35 家庭生活支援サービスの職業	4	1	4.00	1	25.0	1	100.0	80	74
36 介護サービスの職業	80	55	1.45	25	31.3	23	41.8	75	82
37 保健医療サービスの職業	11	6	1.83	3	27.3	2	33.3	67	80
38 生活衛生サービスの職業	11	17	0.65	2	18.2	2	11.8	72	78
39 飲食物調理の職業	75	36	2.08	21	28.0	24	66.7	69	72
40 接客・給仕の職業	47	19	2.47	5	10.6	5	26.3	72	72
41 住居施設・ビル等の管理の職業	3	2	1.50	0	—	0	—	70	74
42 その他のサービスの職業	7	8	0.88	4	57.1	3	37.5	72	73
F 保安の職業	3	4	0.75	0	—	0	—	66	74
G 農林漁業の職業	27	4	6.75	11	40.7	8	200.0	69	72
H 生産工程の職業	32	10	3.20	10	31.3	13	130.0	69	73
49 生産設備制御・監視の職業 (金属材料製造、金属加工、金属溶接・溶断)	0	0	—	0	—	0	—	0	0
50 生産設備制御・監視の職業 (金属材料製造、金属加工、金属溶接・溶断を除く)	0	0	—	0	—	0	—	0	0
51 生産設備制御・監視の職業(機械組立)	0	0	—	0	—	0	—	0	0
52 金属材料製造、金属加工、金属溶接・溶断の職業	0	0	—	0	—	0	—	0	0
54 製品製造・加工処理の職業 (金属材料製造、金属加工、金属溶接・溶断を除く)	23	7	3.29	7	30.4	8	114.3	68	70
57 機械組立の職業	3	0	—	0	—	0	—	0	68
60 機械整備・修理の職業	5	1	5.00	1	20.0	1	100.0	0	73
61 製品検査の職業 (金属材料製造、金属加工、金属溶接・溶断)	0	0	—	0	—	0	—	0	0
62 製品検査の職業 (金属材料製造、金属加工、金属溶接・溶断を除く)	0	0	—	0	—	0	—	0	0
63 機械検査の職業	0	0	—	0	—	0	—	0	0
64 生産関連・生産類似の職業	1	2	0.50	2	200.0	4	200.0	73	102
I 輸送・機械運転の職業	7	5	1.40	0	—	2	40.0	78	86
65 鉄道運転の職業	0	0	—	0	—	0	—	0	0
66 自動車運転の職業	6	5	1.20	0	—	2	40.0	78	92
67 船舶・航空機運転の職業	0	0	—	0	—	0	—	0	0
68 その他の輸送の職業	1	0	—	0	—	0	—	0	68
69 定置・建設機械運転の職業	0	0	—	0	—	0	—	0	0
J 建設・採掘の職業	3	1	3.00	1	33.3	1	100.0	90	88
70 建設躯体工事の職業	0	0	—	0	—	0	—	0	0
71 建設の職業(建設躯体工事の職業を除く)	0	0	—	0	—	0	—	0	0
72 電気工事の職業	2	1	2.00	0	—	0	—	90	75
73 土木の職業	1	0	—	1	100.0	1	—	0	100
74 採掘の職業	0	0	—	0	—	0	—	0	0
K 運搬・清掃・包装等の職業	92	88	1.05	23	25.0	32	36.4	68	70
75 運搬の職業	9	12	0.75	6	66.7	7	58.3	68	71
76 清掃の職業	38	39	0.97	5	13.2	10	25.6	68	71
77 包装の職業	2	2	1.00	2	100.0	2	100.0	68	67
78 その他の運搬・清掃・包装等の職業	43	35	1.23	10	23.3	13	37.1	69	69
I T関連職業合計	21	8	2.63	1	4.8	3	37.5	75	83
福祉関連職業合計	125	77	1.62	33	26.4	31	40.3	78	98
(うち介護関係)	100	63	1.59	26	26.0	25	39.7	75	86
分類不能の職業	0	40	—	0	—	0	—	72	0

※掲載値は、すべて原数値であり、新規学卒を含んでいません。

※常用とは、雇用契約において雇用期間の定めがないか又は4か月以上の雇用期間が定められているものをいいます。