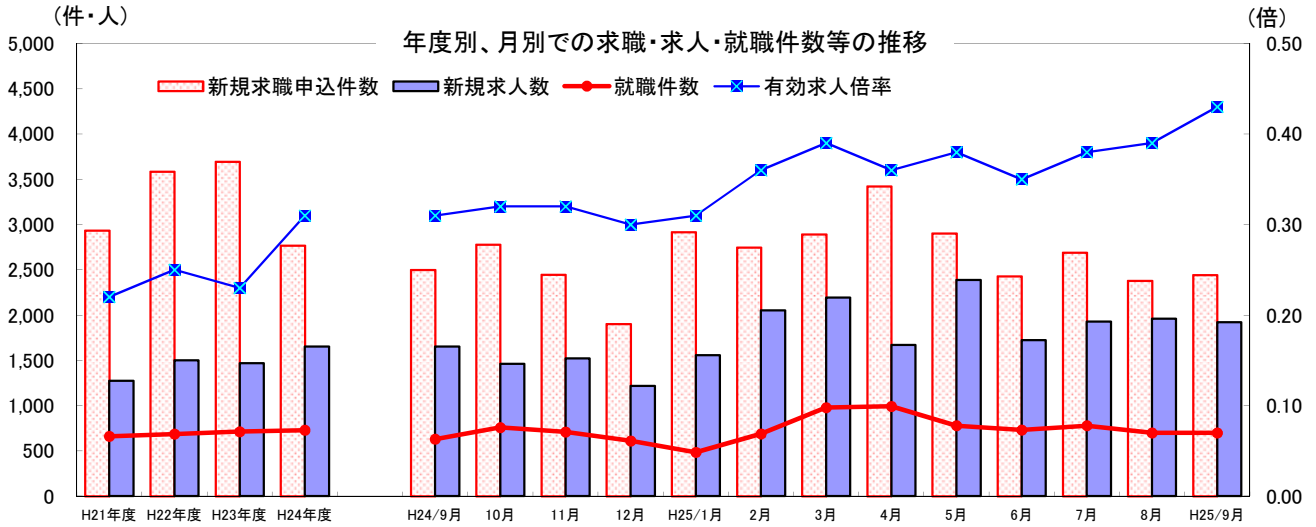


海邦

業務月報 平成25年9月 ※掲載数値は、すべて原数値

沖縄公共職業安定所 (ハローワーク沖縄)

〒904-0003 沖縄市住吉1-23-1
TEL 098-939-3200 (代)
FAX 098-938-8040 (1F)
098-939-3209 (2F)



	H21年度	H22年度	H23年度	H24年度	(単位:件・人・倍)												
	月平均	月平均	月平均	月平均	H24年	10月	11月	12月	H25年	1月	2月	3月	4月	5月	6月	7月	8月
新規求職申込件数	2,935	3,584	3,695	2,769	2,499	2,779	2,447	1,902	2,916	2,748	2,891	3,422	2,901	2,428	2,689	2,380	2,444
新規求人数	1,274	1,499	1,467	1,653	1,653	1,460	1,523	1,219	1,558	2,053	2,195	1,671	2,387	1,723	1,929	1,960	1,921
就職件数	661	686	712	729	630	758	709	610	484	688	978	992	779	731	779	699	699
有効求人倍率	0.22	0.25	0.23	0.31	0.31	0.32	0.32	0.30	0.31	0.36	0.39	0.36	0.38	0.35	0.38	0.39	0.43

求職

新規求職申込件数は、2,444件で前年同月比2.2%(55件)減少した。
月間有効求職者数は、11,464人で前年同月比7.4%(911人)減少した。

求人

新規求人数は、1,921人で前年同月比16.2%(268人)増加した。
月間有効求人数は、4,908人で前年同月比28.3%(1,083人)増加した。

就職

就職件数は、699件で前年同月比11.0%(69件)増加した。
うち、雇用保険受給者は、165件で前年同月比2.4%(4件)減少した。

1. 一般職業紹介状況 (学卒を除き、パートタイムを含む)

(単位:件・人・%・倍・P)

項目		計	男	女	前月	対前月 増減比	前年同月	対前年同月 増減比	
求職	A 新規求職申込件数	2,444	959	1,480	2,380	2.7	2,499	▲ 2.2	
	常用	2,439	955	1,479	2,376	2.7	2,489	▲ 2.0	
	(保)	723	294	428	689	4.9	736	▲ 1.8	
	B 月間有効求職者数	11,464	4,972	6,475	11,719	▲ 2.2	12,375	▲ 7.4	
求人	C 新規求人数	1,921	*	*	1,960	▲ 2.0	1,653	16.2	
	常用	1,707	*	*	1,692	0.9	1,420	20.2	
	D 月間有効求人数	4,908	*	*	4,608	6.5	3,825	28.3	
	常用	4,309	*	*	4,035	6.8	3,226	33.6	
紹介	E 紹介件数	3,861	1,691	2,159	3,422	12.8	4,191	▲ 7.9	
	常用	3,484	1,529	1,944	3,161	10.2	3,720	▲ 6.3	
	(保)	881	364	516	848	3.9	1,066	▲ 17.4	
就職	F 就職件数	699	317	380	699	0.0	630	11.0	
	常用	637	290	345	653	▲ 2.5	560	13.8	
	(保)	165	72	93	196	▲ 15.8	169	▲ 2.4	
G 充足数		555	*	*	587	▲ 5.5	530	4.7	
新規求人倍率		C/A	0.79	*	0.82	▲ 0.03	0.66	0.13	
有効求人倍率		D/B	0.43	*	0.39	0.04	0.31	0.12	
就職率	新規求職	F/A × 100	28.6	33.1	25.7	29.4	▲ 0.8	25.2	3.4
	月間有効	F/B × 100	6.1	6.4	5.9	6.0	0.1	5.1	1.0
充足率	新規求人	G/C × 100	28.9	*	*	29.9	▲ 1.0	32.1	▲ 3.2
	月間有効	G/D × 100	11.3	*	*	12.7	▲ 1.4	13.9	▲ 2.6

※ 求職者登録は、性別欄が空欄でも受理可能なため、男女計は一致しない場合もある。

2. 中高年齢者（45歳以上）職業紹介状況（※1. 一般職業紹介状況の内数）

（単位：件・人・％）

項目	全数			前月	対前月増減比	前年同月	対前年同月増減比
		55歳以上	65歳以上				
新規求職申込件数	704	325	54	707	▲ 0.4	704	0.0
男	306	151	28	325	▲ 5.8	347	▲ 11.8
月間有効求職者数	3,807	1,858	254	3,926	▲ 3.0	3,926	▲ 3.0
男	1,881	996	146	1,942	▲ 3.1	2,007	▲ 6.3
紹介件数	1,144	493	47	1,021	12.0	1,254	▲ 8.8
男	592	288	34	548	8.0	684	▲ 13.5
就職件数	169	82	6	210	▲ 19.5	157	7.6
男	85	40	4	103	▲ 17.5	61	39.3

3. 障害者職業紹介状況（※1. 一般職業紹介状況の内数）

（単位：件・人・％）

項目	計	身体障害者	知的障害者	精神障害者	その他障害者	前月	対前月増減比	前年同月	対前年同月増減比	
										新規求職申込件数
紹介件数	393	152	63	167	11	141	178.7	378	4.0	
就職件数	47	11	6	25	5	50	▲ 6.0	33	42.4	
有効登録者数 （月末現在）	計	3,948	1,710	895	1,211	132	3,884	1.6	3,453	14.3
有効中の者	1,791	704	295	701	91	1,739	3.0	1,499	19.5	
就業中の者	1,882	883	546	419	34	1,863	1.0	1,624	15.9	
保留中の者	275	123	54	91	7	282	▲ 2.5	330	▲ 16.7	

4. 雇用保険業務関係

（単位：件・人・％）

項目	計	男	女	前月	対前月増減比	前年同月	対前年同月増減比	
								離職票提出件数
基本手当	受給者実人員	2,264	956	1,308	2,547	▲ 11.1	2,312	▲ 2.1
	受給資格決定件数	552	226	326	587	▲ 6.0	537	2.8
	初回受給者数	423	147	276	592	▲ 28.5	412	2.7
特例一時金	受給者数	1	1	0	1	0.0	1	0.0
高年齢求職者給付金	受給者数	25	16	9	27	▲ 7.4	24	4.2
再就職手当	支給実人員	100	54	46	185	▲ 45.9	134	▲ 25.4
適用関係	新規適用事業所数	39	*	*	61	▲ 36.1	34	14.7
	廃止事業所数	79	*	*	18	338.9	73	8.2
	月末適用事業所数	6,850	*	*	6,892	▲ 0.6	6,513	5.2
	資格取得者数	1,822	791	1,031	1,903	▲ 4.3	1,740	4.7
	資格喪失者数	1,549	630	919	1,566	▲ 1.1	1,407	10.1
	月末被保険者数	101,505	49,839	51,666	101,217	0.3	97,418	4.2
離職票交付枚数	1,036	*	*	1,031	0.5	925	12.0	

※ 基本手当及び再就職手当には、短時間労働被保険者分を含む。

11/1(金)～30(土) 労働保険適用促進強化期間

正社員、パート、アルバイトなど、雇用形態にかかわらず、
労働者を1人でも雇っている事業主は、
労働保険に加入する義務があります。

- 労働者とその家族の生活の安定・安心のために、労働保険の加入は、事業主の義務と責任です。
- 加入手続きを行うよう指導を受けたにもかかわらず、手続きを行っていない事業主には、追徴金が課せられる場合があります。
- 手続きを行っていない事業場で、労働災害が発生した場合、保険給付に要した費用を徴収されることがあります。

厚生労働省・都道府県労働局・労働基準監督署・公共職業安定所・(一社)全国労働保険事務組合連合会・全国社会保険労務士会連合会

雇うことは、加入すること。

労働保険

労働保険について詳しくは、都道府県労働局、
労働基準監督署及びハローワークへご相談ください。

労働保険

検索

厚生労働省ホームページ
<http://www.mhlw.go.jp/>