

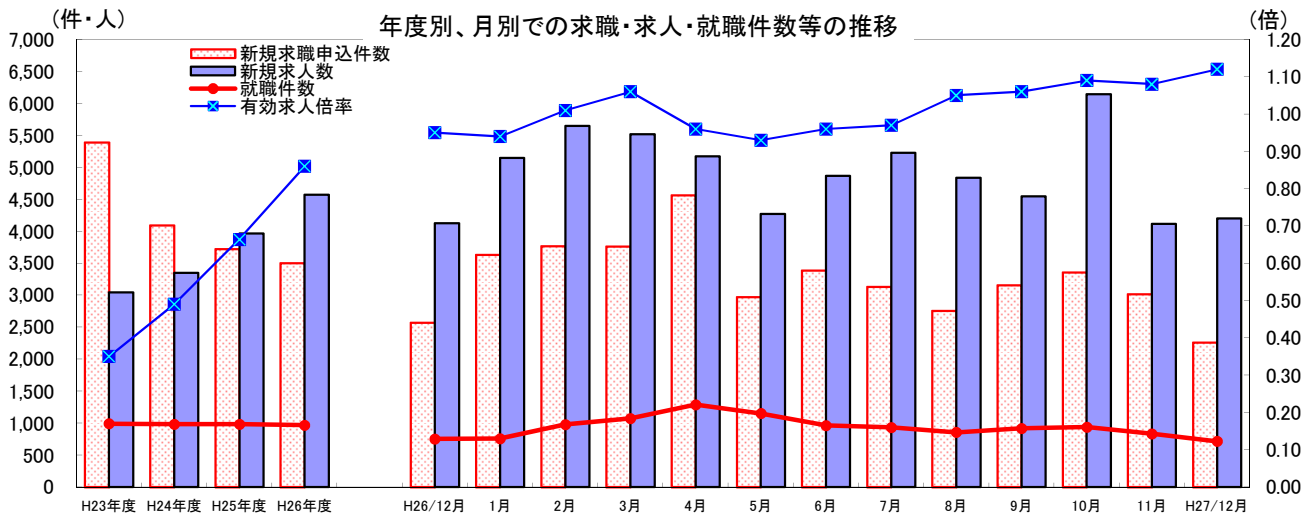
とこなつ

業務月報 平成27年12月

※掲載数値は、すべて原数値

那覇公共職業安定所 (ハローワーク那覇)

〒900-8601 那覇市おもろまち1-3-25
TEL 098-866-8609 (代)
FAX 866-7355 (1F) 866-0808 (2F)
864-5844 (3F) 866-4266 (4F)



(単位:件・人・倍)

	H23年度 月平均	H24年度 月平均	H25年度 月平均	H26年度 月平均	H26年 12月	1月	2月	3月	4月	5月	6月	7月	8月	9月	10月	11月	H27年 12月
新規求職申込件数	5,391	4,092	3,723	3,503	2,570	3,633	3,769	3,766	4,563	2,973	3,387	3,132	2,756	3,156	3,357	3,019	2,259
新規求人数	3,044	3,349	3,965	4,574	4,125	5,150	5,651	5,519	5,172	4,271	4,866	5,228	4,836	4,549	6,144	4,117	4,201
就職件数	991	984	982	967	753	759	977	1,074	1,288	1,152	963	932	856	918	938	832	716
有効求人倍率	0.35	0.49	0.66	0.86	0.95	0.94	1.01	1.06	0.96	0.93	0.96	0.97	1.05	1.06	1.09	1.08	1.12

求職

新規求職申込件数は、2,259件で前年同月比12.1%(311人)減少した。
月間有効求職者数は、12,140人で前年同月比6.6%(854人)減少した。

求人

新規求人数は、4,201人で前年同月比1.8%(76人)増加した。
月間有効求人数は、13,618人で前年同月比10.6%(1,308人)増加した。

就職

就職件数は、716件で前年同月比4.9%(37人)減少した。
うち、雇用保険受給者は、205件で前年同月比1.9%(4件)減少した。

1. 一般職業紹介状況 (学卒を除き、パートタイムを含む)

(単位:件・人・%・倍・P)

項目		計	男	女	前月	対前月 増減比	前年同月	対前年同月 増減比
求職	A 新規求職申込件数	2,259	963	1,288	3,019	▲ 25.2	2,570	▲ 12.1
	常用	2,253	959	1,286	3,000	▲ 24.9	2,565	▲ 12.2
	(保)	671	288	382	883	▲ 24.0	783	▲ 14.3
	B 月間有効求職者数	12,140	5,410	6,683	12,996	▲ 6.6	12,994	▲ 6.6
求人	常用	12,101	5,391	6,663	12,948	▲ 6.5	12,957	▲ 6.6
	(保)	4,754	2,030	2,719	5,129	▲ 7.3	5,349	▲ 11.1
	C 新規求人数	4,201	*	*	4,117	2.0	4,125	1.8
	常用	3,234	*	*	3,295	▲ 1.9	3,195	1.2
紹介	D 月間有効求人数	13,618	*	*	14,076	▲ 3.3	12,310	10.6
	常用	10,695	*	*	11,310	▲ 5.4	9,971	7.3
	E 紹介件数	3,009	1,401	1,599	3,547	▲ 15.2	3,380	▲ 11.0
	常用	2,445	1,197	1,240	3,044	▲ 19.7	2,987	▲ 18.1
就職	(保)	923	380	542	942	▲ 2.0	927	▲ 0.4
	F 就職件数	716	331	382	832	▲ 13.9	753	▲ 4.9
	常用	589	290	296	719	▲ 18.1	671	▲ 12.2
	(保)	205	85	119	199	3.0	209	▲ 1.9
G 充足数		736	*	*	859	▲ 14.3	754	▲ 2.4
新規求人倍率		C/A	1.86	*	1.5	0.36	1.61	0.25
有効求人倍率		D/B	1.12	*	1.01	0.11	0.95	0.17
就職率	新規求職	F/A × 100	31.7	34.4	29.7	5.8	29.3	2.4
	月間有効	F/B × 100	5.9	6.1	5.7	7	5.8	0.1
充足率	新規求人	G/C × 100	17.5	*	*	17.2	0.3	18.3
	月間有効	G/D × 100	5.4	*	*	6.8	▲ 1.4	6.1

※ 求職者登録は、性別欄が空欄でも受理可能なため、男女計は一致しない場合もある。

2. 中高年齢者（45歳以上）職業紹介状況（※1. 一般職業紹介状況の内数）

（単位：件・人・％）

項目	全数	年齢別		前月	対前月増減比	前年同月	対前年同月増減比
		55歳以上	65歳以上				
新規求職申込件数	730	366	81	969	▲ 24.7	773	▲ 5.6
男	340	183	51	468	▲ 27.4	390	▲ 12.8
月間有効求職者数	4,493	2,341	484	4,806	▲ 6.5	4,636	▲ 3.1
男	2,194	1,234	301	2,309	▲ 5.0	2,236	▲ 1.9
紹介件数	1,102	471	63	1,312	▲ 16.0	1,211	▲ 9.0
男	573	272	39	737	▲ 22.3	680	▲ 15.7
就職件数	241	106	21	270	▲ 10.7	229	5.2
男	125	59	10	127	▲ 1.6	106	17.9

3. 障害者職業紹介状況（※1. 一般職業紹介状況の内数）

（単位：件・人・％）

項目	計	障害者種別				前月	対前月増減比	前年同月	対前年同月増減比	
		身体障害者	知的障害者	精神障害者	その他障害者					
新規求職申込件数	67	18	8	39	2	100	▲ 33.0	74	▲ 9.5	
紹介件数	128	34	18	72	4	195	▲ 34.4	145	▲ 11.7	
就職件数	52	22	6	23	1	61	▲ 14.8	47	10.6	
有効登録者数 （月末現在）	計	6,761	2,985	1,541	2,058	177	6,739	0.3	6,157	9.8
	有効中の者	1,867	720	303	771	73	1,869	▲ 0.1	1,701	9.8
	就業中の者	3,679	1,708	988	904	79	3,650	0.8	3,350	9.8
	保留中の者	1,215	557	250	383	25	1,220	▲ 0.4	1,106	9.9

4. 雇用保険業務関係

（単位：件・人・％）

項目	計	性別		前月	対前月増減比	前年同月	対前年同月増減比	
		男	女					
基本手当	受給者実人員	2,517	1,002	1,515	2,419	4.1	2,968	▲ 15.2
	受給資格決定件数	555	230	325	884	▲ 37.2	693	▲ 19.9
	初回受給者数	636	247	389	642	▲ 0.9	775	▲ 17.9
特例一時金	受給者数	4	4	0	0	-	7	▲ 42.9
高年齢求職者給付金	受給者数	43	30	13	53	▲ 18.9	43	0.0
再就職手当	支給実人員	192	87	105	196	▲ 2.0	243	▲ 21.0
適用関係	新規適用事業所数	67	*	*	77	▲ 13.0	77	▲ 13.0
	廃止事業所数	32	*	*	23	39.1	32	0.0
	月末適用事業所数	14,156	*	*	14,117	0.3	13,724	3.1
	資格取得者数	4,116	1,792	2,324	4,283	▲ 3.9	3,888	5.9
	資格喪失者数	3,178	1,345	1,833	3,825	▲ 16.9	2,988	6.4
	月末被保険者数	234,905	119,467	115,438	233,956	0.4	228,380	2.9
	離職票交付枚数	1,887	*	*	2,233	▲ 15.5	1,787	5.6

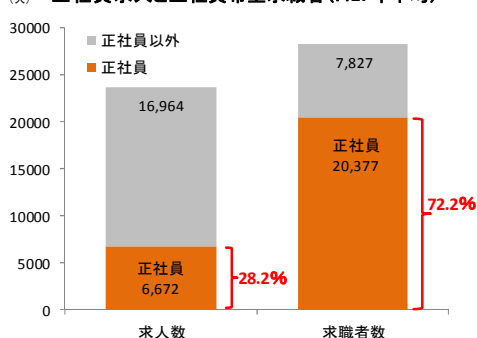
※ 基本手当及び再就職手当には、短時間労働被保険者分を含む。

「不本意非正規対策・学卒正社員就職実現キャンペーン」

沖縄県内の平成27年12月の有効求人倍率0.92倍となり、雇用情勢が改善する中、県内の「正社員の有効求人倍率」は0.37倍（全国0.85倍）です。また、平成27年11月末時点の「高等学校卒業予定者の就職内定率」は53.8%（全国85.8%）と沖縄県と全国では大きな差があります。

沖縄労働局・ハローワークでは、県内の厳しい現状を踏まえ、不本意ながら正規雇用で働く方の正社員転換や、未定・進路未決定学生をはじめとする若者の正社員就職の実現に向けて、平成28年3月末までの期間中「不本意非正規対策・学卒正社員就職実現キャンペーン」を実施しています。

(ア) 正社員求人と正社員希望求職者（H27年平均）



平成27年平均の県内の有効求人における正社員求人の割合は**28.2%**、対して有効求職者に占める正社員希望求職者の割合は**72.2%**であり、また平成27年12月の正社員の有効求人倍率は**0.37倍**と人手不足が深刻化する中で正社員の求人数が不足している現状にあります。沖縄労働局では、「若者応援宣言企業」の面接会なども予定（3月）しており、引き続き正社員求人を広く求めています。

本キャンペーンに関するお問い合わせは
098-868-1655職業安定課学卒係まで



職業別常用新規求人・新規求職のバランスシートと充足・就職状況（平成27年12月分）

【 職業別・常用（フルタイム及びパート） 】

【那覇所】

（単位：人、件、倍、％）

職業	新規 求人 数 ①	新規求職 申込件数 ②	新規 求人倍率 ①/②	充足数 ③	充足率 ③/①	就職件数 ④	就職率 ④/②
職業計	3,234	2,253	1.44	599	18.5	589	26.1
A 管理的職業	2	5	0.40	0	—	0	—
B 専門的・技術的職業	857	378	2.27	128	14.9	119	31.5
07 開発技術者	11	2	5.50	0	—	0	—
08 製造技術者	15	16	0.94	1	6.7	1	6.3
09 建築・土木・測量技術者	87	20	4.35	12	13.8	16	80.0
10 情報処理・通信技術者	102	35	2.91	10	9.8	10	28.6
11 その他の技術者	6	3	2.00	0	—	0	—
12 医師、歯科医師、獣医師、薬剤師	7	4	1.75	0	—	0	—
13 保健師、助産師、看護師	115	65	1.77	31	27.0	29	44.6
14 医療技術者	55	25	2.20	4	7.3	3	12.0
15 その他の保健医療の職業	49	19	2.58	8	16.3	6	31.6
16 社会福祉の専門的職業	185	96	1.93	46	24.9	41	42.7
22 美術家、デザイナー、写真家、映像撮影者	23	40	0.58	3	13.0	4	10.0
05.06.17～21.23.24その他の専門的職業	202	53	3.81	13	6.4	9	17.0
C 事務的職業	613	723	0.85	167	27.2	154	21.3
25 一般事務の職業	493	620	0.80	127	25.8	111	17.9
26 会計事務の職業	40	41	0.98	15	37.5	16	39.0
27 生産関連事務の職業	14	1	14.00	2	14.3	3	300.0
28 営業・販売関連事務の職業	34	38	0.89	9	26.5	10	26.3
29 外勤事務の職業	2	1	2.00	1	50.0	0	—
30 運輸、通信事務の職業	14	1	14.00	1	7.1	2	200.0
31 事務用機械操作の職業	16	21	0.76	12	75.0	12	57.1
D 販売の職業	265	241	1.10	44	16.6	46	19.1
32 商品販売の職業	131	125	1.05	23	17.6	19	15.2
33 販売類似の職業	7	9	0.78	3	42.9	4	44.4
34 営業の職業	127	107	1.19	18	14.2	23	21.5
E サービスの職業	843	314	2.68	125	14.8	121	38.5
35 家庭生活支援サービスの職業	2	0	—	2	100.0	2	—
36 介護サービスの職業	274	105	2.61	47	17.2	45	42.9
37 保健医療サービスの職業	28	18	1.56	11	39.3	12	66.7
38 生活衛生サービスの職業	143	25	5.72	8	5.6	5	20.0
39 飲食物調理の職業	202	78	2.59	31	15.3	26	33.3
40 接客・給仕の職業	118	54	2.19	12	10.2	16	29.6
41 住居施設・ビル等の管理の職業	21	7	3.00	5	23.8	5	71.4
42 その他のサービスの職業	55	27	2.04	9	16.4	10	37.0
F 保安の職業	4	13	0.31	6	150.0	7	53.8
G 農林漁業の職業	16	7	2.29	6	37.5	6	85.7
H 生産工程の職業	166	167	0.99	33	19.9	55	32.9
49 生産設備制御・監視の職業 （金属材料製造、金属加工、金属溶接・溶断）	0	0	—	0	—	0	—
50 生産設備制御・監視の職業 （金属材料製造、金属加工、金属溶接・溶断を除く）	4	2	2.00	0	—	0	—
51 生産設備制御・監視の職業（機械組立）	3	3	1.00	0	—	0	—
52 金属材料製造、金属加工、金属溶接・溶断の職業	10	4	2.50	0	—	1	25.0
54 製品製造・加工処理の職業 （金属材料製造、金属加工、金属溶接・溶断を除く）	99	59	1.68	21	21.2	18	30.5
57 機械組立の職業	3	65	0.05	1	33.3	27	41.5
60 機械整備・修理の職業	23	18	1.28	4	17.4	3	16.7
61 製品検査の職業 （金属材料製造、金属加工、金属溶接・溶断）	1	3	0.33	0	—	1	33.3
62 製品検査の職業 （金属材料製造、金属加工、金属溶接・溶断を除く）	4	1	4.00	1	25.0	1	100.0
63 機械検査の職業	0	0	—	0	—	0	—
64 生産関連・生産類似の職業	19	12	1.58	6	31.6	4	33.3
I 輸送・機械運転の職業	158	43	3.67	38	24.1	32	74.4
65 鉄道運転の職業	0	0	—	0	—	0	—
66 自動車運転の職業	135	30	4.50	25	18.5	20	66.7
67 船舶・航空機運転の職業	0	1	—	0	—	0	—
68 その他の輸送の職業	8	5	1.60	0	—	1	20.0
69 定置・建設機械運転の職業	15	7	2.14	13	86.7	11	157.1
J 建設・採掘の職業	93	55	1.69	6	6.5	9	16.4
70 建設躯体工事の職業	18	4	4.50	1	5.6	1	25.0
71 建設の職業（建設躯体工事の職業を除く）	24	9	2.67	3	12.5	5	55.6
72 電気工事の職業	39	27	1.44	1	2.6	1	3.7
73 土木の職業	12	15	0.80	1	8.3	2	13.3
74 採掘の職業	0	0	—	0	—	0	—
K 運搬・清掃・包装等の職業	217	160	1.36	46	21.2	40	25.0
75 運搬の職業	80	67	1.19	17	21.3	15	22.4
76 清掃の職業	59	24	2.46	13	22.0	11	45.8
77 包装の職業	0	1	—	1	—	1	100.0
78 その他の運搬・清掃・包装等の職業	78	68	1.15	15	19.2	13	19.1
I T 関連職業合計	169	106	1.59	26	15.4	26	24.5
福祉関連職業合計 （うち介護関係）	482	248	1.94	118	24.5	108	43.5
分類不能の職業	334	151	2.21	80	24.0	74	49.0
	0	147	—	0	—	0	—

※掲載値は、すべて原数値であり、新規学卒を含んでいません。

※常用とは、雇用契約において雇用期間の定めがないか又は4か月以上の雇用期間が定められているものをいいます。

職業別常用新規求人・新規求職のバランスシートと充足・就職状況(平成27年12月分)

【職業別・常用フルタイムのみ】

【那覇所】

(単位:人、件、倍、%、千円)

職業	新規 求人数 ①	新規求職 申込件数 ②	新規 求人倍率 ①/②	充足数 ③	充足率 ③/①	就職件数 ④	就職率 ④/②	求職希望 賃金	求人平均 賃金
職業計	2,360	1,739	1.36	430	18.2	430	24.7	172	182
A 管理的職業	2	3	0.67	0	—	0	—	267	218
B 専門的・技術的職業	648	322	2.01	103	15.9	94	29.2	188	213
07 開発技術者	11	2	5.50	0	—	0	—	150	252
08 製造技術者	14	14	1.00	1	7.1	1	7.1	164	213
09 建築・土木・測量技術者	87	20	4.35	12	13.8	16	80.0	197	283
10 情報処理・通信技術者	102	35	2.91	10	9.8	10	28.6	194	241
11 その他の技術者	6	3	2.00	0	—	0	—	217	241
12 医師、歯科医師、獣医師、薬剤師	4	3	1.33	0	—	0	—	213	414
13 保健師、助産師、看護師	87	47	1.85	20	23.0	18	38.3	206	213
14 医療技術者	51	21	2.43	3	5.9	2	9.5	190	210
15 その他の保健医療の職業	47	16	2.94	8	17.0	5	31.3	174	175
16 社会福祉の専門的職業	122	79	1.54	37	30.3	32	40.5	165	173
22 美術家、デザイナー、写真家、映像撮影者	14	36	0.39	2	14.3	3	8.3	191	201
05.06.17~21.23.24その他の専門的職業	103	46	2.24	10	9.7	7	15.2	208	170
C 事務的職業	468	565	0.83	109	23.3	102	18.1	154	167
25 一般事務の職業	389	470	0.83	82	21.1	71	15.1	150	164
26 会計事務の職業	28	40	0.70	13	46.4	15	37.5	179	185
27 生産関連事務の職業	4	1	4.00	1	25.0	2	200.0	200	193
28 営業・販売関連事務の職業	26	36	0.72	7	26.9	8	22.2	174	155
29 外勤事務の職業	1	1	1.00	0	—	0	—	180	200
30 運輸、通信事務の職業	12	1	12.00	1	8.3	1	100.0	150	174
31 事務用機械操作の職業	8	16	0.50	5	62.5	5	31.3	144	155
D 販売の職業	213	179	1.19	32	15.0	37	20.7	183	186
32 商品販売の職業	87	67	1.30	11	12.6	10	14.9	161	157
33 販売類似の職業	7	9	0.78	3	42.9	4	44.4	171	248
34 営業の職業	119	103	1.16	18	15.1	23	22.3	198	199
E サービスの職業	551	226	2.44	94	17.1	90	39.8	158	162
35 家庭生活支援サービスの職業	2	0	—	0	—	0	—	0	123
36 介護サービスの職業	205	82	2.50	43	21.0	41	50.0	155	151
37 保健医療サービスの職業	20	13	1.54	9	45.0	10	76.9	137	149
38 生活衛生サービスの職業	106	16	6.63	5	4.7	2	12.5	148	197
39 飲食物調理の職業	113	50	2.26	19	16.8	16	32.0	170	155
40 接客・給仕の職業	74	41	1.80	8	10.8	11	26.8	164	170
41 住居施設・ビル等の管理の職業	2	5	0.40	3	150.0	3	60.0	172	144
42 その他のサービスの職業	29	19	1.53	7	24.1	7	36.8	143	159
F 保安の職業	2	11	0.18	4	200.0	4	36.4	141	133
G 農林漁業の職業	11	4	2.75	1	9.1	0	—	165	152
H 生産工程の職業	124	144	0.86	22	17.7	45	31.3	193	168
49 生産設備制御・監視の職業 (金属材料製造、金属加工、金属溶接・溶断)	0	0	—	0	—	0	—	0	0
50 生産設備制御・監視の職業 (金属材料製造、金属加工、金属溶接・溶断を除く)	4	2	2.00	0	—	0	—	150	171
51 生産設備制御・監視の職業(機械組立)	3	3	1.00	0	—	0	—	240	275
52 金属材料製造、金属加工、金属溶接・溶断の職業	10	4	2.50	0	—	1	25.0	193	217
54 製品製造・加工処理の職業 (金属材料製造、金属加工、金属溶接・溶断を除く)	60	40	1.50	10	16.7	8	20.0	149	140
57 機械組立の職業	3	64	0.05	1	33.3	27	42.2	223	200
60 機械整備・修理の職業	21	17	1.24	4	19.0	3	17.6	195	172
61 製品検査の職業 (金属材料製造、金属加工、金属溶接・溶断)	1	3	0.33	0	—	1	33.3	233	200
62 製品検査の職業 (金属材料製造、金属加工、金属溶接・溶断を除く)	3	1	3.00	1	33.3	1	100.0	300	146
63 機械検査の職業	0	0	—	0	—	0	—	0	0
64 生産関連・生産類似の職業	19	10	1.90	6	31.6	4	40.0	166	166
I 輸送・機械運転の職業	151	40	3.78	37	24.5	29	72.5	201	154
65 鉄道運転の職業	0	0	—	0	—	0	—	0	0
66 自動車運転の職業	128	27	4.74	24	18.8	17	63.0	187	149
67 船舶・航空機運転の職業	0	1	—	0	—	0	—	500	0
68 その他の輸送の職業	8	5	1.60	0	—	1	20.0	136	159
69 定置・建設機械運転の職業	15	7	2.14	13	86.7	11	157.1	256	171
J 建設・採掘の職業	93	54	1.72	6	6.5	9	16.7	232	206
70 建設躯体工事の職業	18	4	4.50	1	5.6	1	25.0	203	227
71 建設の職業(建設躯体工事の職業を除く)	24	9	2.67	3	12.5	5	55.6	196	205
72 電気工事の職業	39	26	1.50	1	2.6	1	3.8	250	199
73 土木の職業	12	15	0.80	1	8.3	2	13.3	231	213
74 採掘の職業	0	0	—	0	—	0	—	0	0
K 運搬・清掃・包装等の職業	97	87	1.11	22	22.7	20	23.0	165	150
75 運搬の職業	70	63	1.11	15	21.4	13	20.6	171	149
76 清掃の職業	7	4	1.75	6	85.7	5	125.0	145	153
77 包装の職業	0	0	—	0	—	0	—	0	0
78 その他の運搬・清掃・包装等の職業	20	20	1.00	1	5.0	2	10.0	153	160
I T関連職業合計	152	97	1.57	18	11.8	18	18.6	176	223
福祉関連職業合計	356	195	1.83	98	27.5	88	45.1	174	178
(うち介護関係)	245	120	2.04	71	29.0	65	54.2	159	159
分類不能の職業	0	104	—	0	—	0	—	168	0

※掲載値は、すべて原数値であり、新規学卒を含んでいません。

※常用とは、雇用契約において雇用期間の定めがないか又は4か月以上の雇用期間が定められているものをいいます。

職業別常用新規求人・新規求職のバランスシートと充足・就職状況(平成27年12月分)

【職業別・常用パートのみ】

(単位:人、件、%、十円)

【那覇所】

職業	新規 求人 数 ①	新規求職 申込件数 ②	新規 求人倍率 ①/②	充足数 ③	充足率 ③/①	就職件数 ④	就職率 ④/②	求職希望 賃金	求人平均 賃金
職業計	874	514	1.70	169	19.3	159	30.9	98	93
A 管理的職業	0	2	—	0	—	0	—	100	0
B 専門的・技術的職業	209	56	3.73	25	12.0	25	44.6	107	136
07 開発技術者	0	0	—	0	—	0	—	0	0
08 製造技術者	1	2	0.50	0	—	0	—	66	80
09 建築・土木・測量技術者	0	0	—	0	—	0	—	0	0
10 情報処理・通信技術者	0	0	—	0	—	0	—	0	0
11 その他の技術者	0	0	—	0	—	0	—	0	0
12 医師、歯科医師、獣医師、薬剤師	3	1	3.00	0	—	0	—	250	267
13 保健師、助産師、看護師	28	18	1.56	11	39.3	11	61.1	117	130
14 医療技術者	4	4	1.00	1	25.0	1	25.0	98	125
15 その他の保健医療の職業	2	3	0.67	0	—	1	33.3	82	148
16 社会福祉の専門的職業	63	17	3.71	9	14.3	9	52.9	87	98
22 美術家、デザイナー、写真家、映像撮影者	9	4	2.25	1	11.1	1	25.0	81	83
05.06.17~21.23.24その他の専門的職業	99	7	14.14	3	3.0	2	28.6	143	175
C 事務的職業	145	158	0.92	58	40.0	52	32.9	84	86
25 一般事務の職業	104	150	0.69	45	43.3	40	26.7	84	88
26 会計事務の職業	12	1	12.00	2	16.7	1	100.0	70	85
27 生産関連事務の職業	10	0	—	1	10.0	1	—	0	70
28 営業・販売関連事務の職業	8	2	4.00	2	25.0	2	100.0	90	89
29 外勤事務の職業	1	0	—	1	100.0	0	—	0	90
30 運輸、通信事務の職業	2	0	—	0	—	1	—	0	70
31 事務用機械操作の職業	8	5	1.60	7	87.5	7	140.0	84	88
D 販売の職業	52	62	0.84	12	23.1	9	14.5	74	80
32 商品販売の職業	44	58	0.76	12	27.3	9	15.5	73	79
33 販売類似の職業	0	0	—	0	—	0	—	0	0
34 営業の職業	8	4	2.00	0	—	0	—	80	90
E サービスの職業	292	88	3.32	31	10.6	31	35.2	165	83
35 家庭生活支援サービスの職業	0	0	—	2	—	2	—	0	0
36 介護サービスの職業	69	23	3.00	4	5.8	4	17.4	75	88
37 保健医療サービスの職業	8	5	1.60	2	25.0	2	40.0	70	82
38 生活衛生サービスの職業	37	9	4.11	3	8.1	3	33.3	76	92
39 飲食物調理の職業	89	28	3.18	12	13.5	10	35.7	367	76
40 接客・給仕の職業	44	13	3.38	4	9.1	5	38.5	71	81
41 住居施設・ビル等の管理の職業	19	2	9.50	2	10.5	2	100.0	72	80
42 その他のサービスの職業	26	8	3.25	2	7.7	3	37.5	73	91
F 保安の職業	2	2	1.00	2	100.0	3	150.0	70	70
G 農林漁業の職業	5	3	1.67	5	100.0	6	200.0	75	76
H 生産工程の職業	42	23	1.83	11	26.2	10	43.5	74	83
49 生産設備制御・監視の職業 (金属材料製造、金属加工、金属溶接・溶断)	0	0	—	0	—	0	—	0	0
50 生産設備制御・監視の職業 (金属材料製造、金属加工、金属溶接・溶断を除く)	0	0	—	0	—	0	—	0	0
51 生産設備制御・監視の職業(機械組立)	0	0	—	0	—	0	—	0	0
52 金属材料製造、金属加工、金属溶接・溶断の職業	0	0	—	0	—	0	—	0	0
54 製品製造・加工処理の職業 (金属材料製造、金属加工、金属溶接・溶断を除く)	39	19	2.05	11	28.2	10	52.6	74	84
57 機械組立の職業	0	1	—	0	—	0	—	70	0
60 機械整備・修理の職業	2	1	2.00	0	—	0	—	0	80
61 製品検査の職業 (金属材料製造、金属加工、金属溶接・溶断)	0	0	—	0	—	0	—	0	0
62 製品検査の職業 (金属材料製造、金属加工、金属溶接・溶断を除く)	1	0	—	0	—	0	—	0	82
63 機械検査の職業	0	0	—	0	—	0	—	0	0
64 生産関連・生産類似の職業	0	2	—	0	—	0	—	78	0
I 輸送・機械運転の職業	7	3	2.33	1	14.3	3	100.0	72	71
65 鉄道運転の職業	0	0	—	0	—	0	—	0	0
66 自動車運転の職業	7	3	2.33	1	14.3	3	100.0	72	71
67 船舶・航空機運転の職業	0	0	—	0	—	0	—	0	0
68 その他の輸送の職業	0	0	—	0	—	0	—	0	0
69 定置・建設機械運転の職業	0	0	—	0	—	0	—	0	0
J 建設・採掘の職業	0	1	—	0	—	0	—	100	0
70 建設躯体工事の職業	0	0	—	0	—	0	—	0	0
71 建設の職業(建設躯体工事の職業を除く)	0	0	—	0	—	0	—	0	0
72 電気工事の職業	0	1	—	0	—	0	—	100	0
73 土木の職業	0	0	—	0	—	0	—	0	0
74 採掘の職業	0	0	—	0	—	0	—	0	0
K 運搬・清掃・包装等の職業	120	73	1.64	24	20.0	20	27.4	75	76
75 運搬の職業	10	4	2.50	2	20.0	2	50.0	81	74
76 清掃の職業	52	20	2.60	7	13.5	6	30.0	72	75
77 包装の職業	0	1	—	1	—	1	100.0	70	0
78 その他の運搬・清掃・包装等の職業	58	48	1.21	14	24.1	11	22.9	76	78
IT関連職業合計	17	9	1.89	8	47.1	8	88.9	85	86
福祉関連職業合計	126	53	2.38	20	15.9	20	37.7	92	106
(うち介護関係)	89	31	2.87	9	10.1	9	29.0	80	90
分類不能の職業	0	43	—	0	—	0	—	75	0

※掲載値は、すべて原数値であり、新規学卒を含んでいません。

※常用とは、雇用契約において雇用期間の定めがないか又は4か月以上の雇用期間が定められているものをいいます。

職業別常用有効求人・有効求職の状況報告（平成27年12月分）
 【職業別・常用（フルタイム及びパート）】

【那覇所】

（単位：人・件・倍）

職業	有効求職者数						有効求人数 (B)	有効求人 倍率 (B/A)
	計 (A)	男		女				
		45歳以上	45歳未満	45歳以上	45歳未満			
職業計	12,101	4,481	5,391	2,188	6,663	2,273	10,695	0.88
A 管理的職業	38	21	30	17	8	4	62	1.63
B 専門的・技術的職業	1,757	590	762	270	991	318	2,599	1.48
07 開発技術者	16	6	16	6	0	0	16	1.00
08 製造技術者	77	32	65	27	12	5	30	0.39
09 建築・土木・測量技術者	119	68	111	67	8	1	326	2.74
10 情報処理・通信技術者	186	25	154	22	32	3	431	2.32
11 その他技術者	8	3	7	3	1	0	13	1.63
12 医師、歯科医師、獣医師、薬剤師	24	8	4	4	20	4	39	1.63
13 保健師、助産師、看護師	300	135	22	8	277	126	399	1.33
14 医療技術者	83	20	20	8	62	12	201	2.42
15 その他の保健医療の職業	101	35	30	15	70	20	111	1.10
16 社会福祉の専門的職業	366	118	81	28	284	89	613	1.67
22 夫作家、アサイアー、手具家、映像撮影者	168	25	90	17	78	8	98	0.58
05.06.17～21.23.24その他の専門的職業	309	115	162	65	147	50	322	1.04
C 事務的職業	3,836	1,069	908	273	2,919	791	1,805	0.47
25 一般事務の職業	3,274	883	678	202	2,589	676	1,440	0.44
26 会計事務の職業	220	83	78	19	142	64	106	0.48
27 生産関連事務の職業	11	6	8	5	3	1	53	4.82
28 営業・販売関連事務の職業	201	64	92	32	107	32	100	0.50
29 外勤事務の職業	2	2	1	1	1	1	3	1.50
30 運輸・郵便事務の職業	11	4	7	4	4	0	21	1.91
31 事務用機器操作の職業	117	27	44	10	73	17	82	0.70
D 販売の職業	1,311	464	662	235	647	229	1,109	0.85
32 商品販売の職業	764	251	190	52	573	199	661	0.87
33 販売類似の職業	21	4	17	2	4	2	24	1.14
34 営業の職業	526	209	455	181	70	28	424	0.81
E サービスの職業	1,582	606	572	208	1,002	393	2,820	1.78
35 家庭生活支援サービスの職業	1	0	0	0	1	0	8	8.00
36 介護サービスの職業	514	213	160	47	352	165	864	1.68
37 保健医療サービスの職業	100	30	21	8	78	21	166	1.66
38 生活衛生サービスの職業	151	24	16	4	135	20	316	2.09
39 飲食物調理の職業	361	199	176	80	183	118	704	1.95
40 接客・給仕の職業	277	60	115	16	159	42	575	2.08
41 居住施設・ビル等の管理の職業	42	31	40	29	2	2	42	1.00
42 その他のサービスの職業	136	49	44	24	92	25	145	1.07
F 保安の職業	83	64	81	63	1	0	66	0.80
G 農林漁業の職業	81	50	68	44	13	6	70	0.86
H 生産工程の職業	736	278	476	154	259	123	540	0.73
49 生産設備制御・監視の職業 (金属材料製造、金属加工、金属溶接)	2	2	2	2	0	0	0	0.00
50 生産設備制御・監視の職業 (金属材料製造、金属加工、金属溶接・溶断を除く)	9	4	8	4	1	0	6	0.67
51 生産設備制御・監視の職業(機械組立)	3	2	3	2	0	0	3	100.00
52 金属材料製造、金属加工、金属溶接・溶断を除く	44	18	40	16	4	2	30	0.68
54 製品製造・加工処理の職業 (金属材料製造、金属加工、金属溶接・溶断を除く)	323	172	137	60	185	111	328	1.02
57 機械組立の職業	202	30	164	27	38	3	3	0.01
60 機械整備・修理の職業	94	30	86	29	8	1	92	0.98
61 製品検査の職業 (金属材料製造、金属加工、金属溶接・溶断を除く)	3	3	3	3	0	0	1	33.33
62 製品検査の職業 (金属材料製造、金属加工、金属溶接・溶断を除く)	1	1	1	1	0	0	8	800.00
63 機械検査の職業	3	1	3	1	0	0	0	0.00
64 生産関連・生産類似の職業	52	15	29	9	23	6	69	1.33
I 輸送・機械運転の職業	248	171	240	167	8	4	435	1.75
65 鉄道運転の職業	1	0	0	0	1	0	0	0.00
66 自動車運転の職業	153	117	148	114	5	3	374	2.44
67 船舶・航空機運転の職業	2	1	1	1	1	0	2	1.00
68 その他輸送の職業	27	19	26	18	1	1	18	0.67
69 設置・建設機械運転の職業	65	34	65	34	0	0	41	0.63
J 建設・採掘の職業	276	110	271	109	2	1	279	1.01
70 建設躯体工事の職業	21	9	20	9	1	0	71	3.38
71 建設の職業(建設躯体工事の職業を除く)	64	31	63	30	1	1	92	1.44
72 電気工事の職業	110	26	108	26	0	0	79	0.72
73 土木工事の職業	80	43	79	43	0	0	37	0.46
74 採掘の職業	1	1	1	1	0	0	0	0.00
K 運搬・清掃・包装等の職業	1,158	685	744	413	406	269	910	0.79
75 運搬の職業	350	152	322	142	23	9	335	0.96
76 清掃の職業	232	164	101	63	130	100	299	1.29
77 包装の職業	13	7	2	0	11	7	9	0.69
78 その他の運搬・清掃・包装等の職業	563	362	319	208	242	153	267	0.47
L 関連職業合計	521	103	338	73	183	30	662	1.27
福祉関連職業合計	1,063	437	263	84	796	351	1,650	1.55
（うち介護関係）	(665)	(276)	(210)	(67)	(453)	(208)	(1,137)	(1.71)
分類不能の職業	995	373	577	235	407	135	0	0.00

※掲載値は、すべて原数値であり、新規学卒を含んでいません。

※常用とは、雇用契約において雇用期間の定めがないか又は4か月以上の雇用期間が定められているものをいいます。