

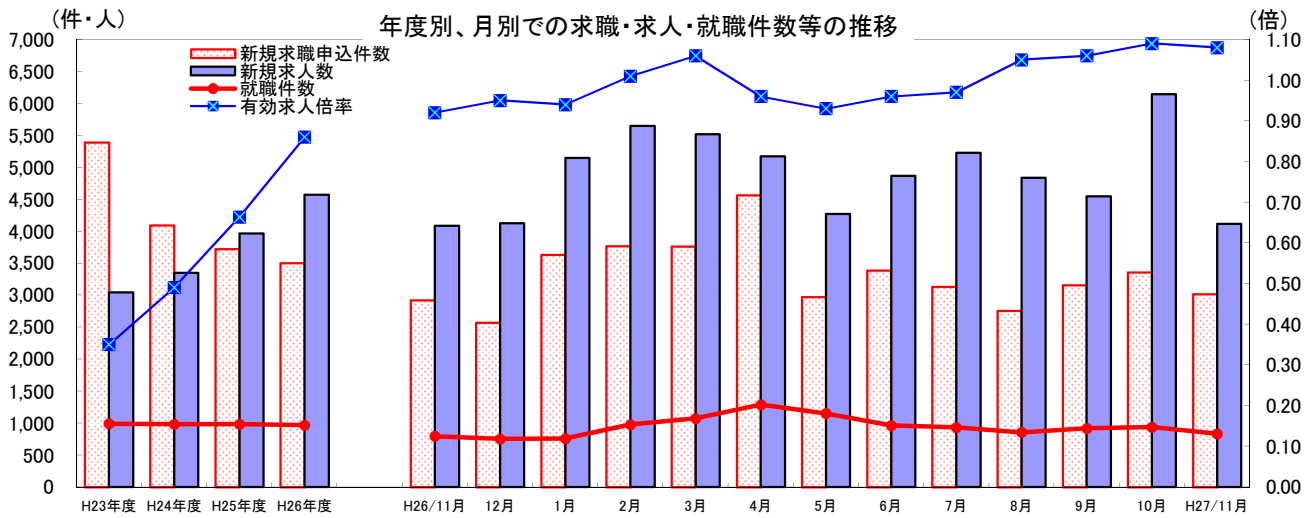
とこなつ

業務月報 平成27年11月

※掲載数値は、すべて原数値

那覇公共職業安定所 (ハローワーク那覇)

〒900-8601 那覇市おもろまち1-3-25
TEL 098-866-8609 (代)
FAX 866-7355 (1F) 866-0808 (2F)
864-5844 (3F) 866-4266 (4F)



(単位:件・人・倍)

	H23年度 月平均	H24年度 月平均	H25年度 月平均	H26年度 月平均	H26年 11月	12月	1月	2月	3月	4月	5月	6月	7月	8月	9月	10月	H27年 11月
新規求職申込件数	5,391	4,092	3,723	3,503	2,921	2,570	3,633	3,769	3,766	4,563	2,973	3,387	3,132	2,756	3,156	3,357	3,019
新規求人数	3,044	3,349	3,965	4,574	4,087	4,125	5,150	5,651	5,519	5,172	4,271	4,866	5,228	4,836	4,549	6,144	4,117
就職件数	991	984	982	967	795	753	759	977	1,074	1,288	1,152	963	932	856	918	938	832
有効求人倍率	0.35	0.49	0.66	0.86	0.92	0.95	0.94	1.01	1.06	0.96	0.93	0.96	0.97	1.05	1.06	1.09	1.08

求職

新規求職申込件数は、3,019件で前年同月比3.4%(98人)増加した。
月間有効求職者数は、12,996人で前年同月比5.4%(748人)減少した。

求人

新規求人数は、4,177人で前年同月比0.7%(90人)増加した。
月間有効求人数は、14,076人で前年同月比11.8%(1,491人)増加した。

就職

就職件数は、832件で前年同月比4.7%(37人)増加した。
うち、雇用保険受給者は、199件で前年同月比0.5%(1件)増加した。

1. 一般職業紹介状況 (学卒を除き、パートタイムを含む)

(単位:件・人・%・倍・P)

項目		計	男	女	前月	対前月 増減比	前年同月	対前年同月 増減比
求職	A 新規求職申込件数	3,019	1,209	1,800	3,357	▲ 10.1	2,921	3.4
	常用	3,000	1,198	1,792	3,348	▲ 10.4	2,918	2.8
	(保)	883	375	504	1,091	▲ 19.1	868	1.7
	B 月間有効求職者数	12,996	5,742	7,210	13,251	▲ 1.9	13,744	▲ 5.4
求人	常用	12,948	5,721	7,183	13,216	▲ 2.0	13,702	▲ 5.5
	(保)	5,129	2,133	2,991	5,361	▲ 4.3	5,583	▲ 8.1
	C 新規求人数	4,117	*	*	6,144	▲ 33.0	4,087	0.7
	常用	3,295	*	*	4,795	▲ 31.3	3,304	▲ 0.3
紹介	D 月間有効求人数	14,076	*	*	14,392	▲ 2.2	12,585	11.8
	常用	11,310	*	*	11,720	▲ 3.5	10,286	10.0
	E 紹介件数	3,547	1,817	1,723	3,942	▲ 10.0	3,709	▲ 4.4
	常用	3,044	1,619	1,419	3,553	▲ 14.3	3,360	▲ 9.4
就職	(保)	942	477	465	1,061	▲ 11.2	1,047	▲ 10.0
	F 就職件数	832	370	462	938	▲ 11.3	795	4.7
	常用	719	324	395	819	▲ 12.2	706	1.8
	(保)	199	83	116	236	▲ 15.7	198	0.5
G 充足数		859	*	*	927	▲ 7.3	757	13.5
新規求人倍率		C/A	1.36	*	1.5	▲ 0.14	1.40	▲ 0.04
有効求人倍率		D/B	1.08	*	1.01	0.07	0.92	0.16
就職率	新規求職	F/A × 100	27.6	30.6	25.7	1.7	27.2	0.4
	月間有効	F/B × 100	6.4	6.4	6.4	7	▲ 0.6	5.8
充足率	新規求人	G/C × 100	20.9	*	*	17.2	3.7	2.4
	月間有効	G/D × 100	6.1	*	*	6.8	▲ 0.7	6.0

※ 求職者登録は、性別欄が空欄でも受理可能なため、男女計は一致しない場合もある。

2. 中高年齢者（45歳以上）職業紹介状況（※1. 一般職業紹介状況の内数）

（単位：件・人・％）

項目	全数	年齢別		前月	対前月増減比	前年同月	対前年同月増減比
		55歳以上	65歳以上				
新規求職申込件数	969	492	104	1,134	▲ 14.6	891	8.8
男	468	251	67	530	▲ 11.7	394	18.8
月間有効求職者数	4,806	2,485	494	4,863	▲ 1.2	4,977	▲ 3.4
男	2,309	1,304	308	2,333	▲ 1.0	2,344	▲ 1.5
紹介件数	1,312	573	61	1,442	▲ 9.0	1,335	▲ 1.7
男	737	318	39	737	0.0	673	9.5
就職件数	270	119	19	288	▲ 6.3	256	5.5
男	127	61	13	142	▲ 10.6	116	9.5

3. 障害者職業紹介状況（※1. 一般職業紹介状況の内数）

（単位：件・人・％）

項目	計	身体障害者	知的障害者	精神障害者	その他障害者	前月	対前月増減比	前年同月	対前年同月増減比	
新規求職申込件数	100	32	12	48	8	115	▲ 13.0	69	44.9	
紹介件数	195	60	11	109	15	234	▲ 16.7	176	10.8	
就職件数	61	20	11	26	4	97	▲ 37.1	55	10.9	
有効登録者数 （月末現在）	計	6,739	2,976	1,536	2,046	181	6,692	0.7	6,117	10.2
有効中の者	1,869	725	302	767	75	1,842	1.5	1,700	9.9	
就業中の者	3,650	1,695	984	892	79	3,627	0.6	3,310	10.3	
保留中の者	1,220	556	250	387	27	1,223	▲ 0.2	1,107	10.2	

4. 雇用保険業務関係

（単位：件・人・％）

項目	計	男	女	前月	対前月増減比	前年同月	対前年同月増減比	
基本手当	受給者実人員	2,419	954	1,465	2,644	▲ 8.5	2,715	▲ 10.9
	受給資格決定件数	884	369	515	827	6.9	768	15.1
	初回受給者数	642	234	408	649	▲ 1.1	654	▲ 1.8
特例一時金	受給者数	0	0	0	1	▲ 100.0	1	▲ 100.0
高年齢求職者給付金	受給者数	53	37	16	44	20.5	54	▲ 1.9
再就職手当	支給実人員	196	82	114	249	▲ 21.3	176	11.4
適用関係	新規適用事業所数	77	*	*	57	35.1	64	20.3
	廃止事業所数	23	*	*	26	▲ 11.5	20	15.0
	月末適用事業所数	14,117	*	*	14,059	0.4	13,674	3.2
	資格取得者数	4,283	2,062	2,535	5,013	▲ 14.6	3,606	18.8
	資格喪失者数	3,825	1,982	2,230	4,631	▲ 17.4	3,150	21.4
	月末被保険者数	233,956	118,985	114,951	233,674	0.1	227,478	2.8
	離職票交付枚数	2,233	*	*	2,903	▲ 23.1	2,026	10.2

※ 基本手当及び再就職手当には、短時間労働被保険者分を含む。

若者の採用・育成に積極的に雇用管理の優良な中小企業を応援します！

若者雇用促進法に基づき厚生労働大臣が「ユースエール認定企業」として認定する制度が平成27年10月からスタートしました。認定した企業に対して情報発信を後押しすることなどによって、企業が求める人材の円滑な採用を支援し、求職中の若者とのマッチング向上を図ります。



〈認証マーク〉

【メリット】

ハローワークなどで重点的にPR

認定企業限定面接会などへの参加

商品・広告などに認定マークの使用が可能

若者の採用・育成を支援する助成金の加算

キャリア・アップ
キャリア形成
トライアル

認定企業となるためには、沖縄労働局への申請が必要です。
詳細は以下の厚生労働省HPをご覧ください。

<http://www.mhlw.go.jp/stf/seisakunitsuite/bunya/0000097679.html>

担当：
沖縄労働局職業安定課
TEL：098-868-1655

職業別常用新規求人・新規求職のバランスシートと充足・就職状況（平成27年11月分）

【 職業別・常用（フルタイム及びパート） 】

【那覇所】

（単位：人、件、倍、％）

職業	新規 求人数 ①	新規求職 申込件数 ②	新規 求人倍率 ①/②	充足数 ③	充足率 ③/①	就職件数 ④	就職率 ④/②
職業計	3,295	3,000	1.10	752	22.8	719	24.0
A 管理的職業	16	11	1.45	1	6.3	0	—
B 専門的・技術的職業	763	439	1.74	153	20.1	148	33.7
07 開発技術者	0	3	—	0	—	0	—
08 製造技術者	15	21	0.71	4	26.7	4	19.0
09 建築・土木・測量技術者	96	32	3.00	14	14.6	14	43.8
10 情報処理・通信技術者	162	41	3.95	23	14.2	17	41.5
11 その他の技術者	0	0	—	0	—	0	—
12 医師、歯科医師、獣医師、薬剤師	14	3	4.67	1	7.1	1	33.3
13 保健師、助産師、看護師	147	83	1.77	33	22.4	30	36.1
14 医療技術者	50	17	2.94	9	18.0	10	58.8
15 その他の保健医療の職業	29	20	1.45	7	24.1	6	30.0
16 社会福祉の専門的職業	166	104	1.60	43	25.9	45	43.3
22 美術家、デザイナー、写真家、映像撮影者	36	31	1.16	6	16.7	7	22.6
05.06.17～21.23.24その他の専門的職業	48	84	0.57	13	27.1	14	16.7
C 事務的職業	622	1,005	0.62	209	33.6	191	19.0
25 一般事務の職業	494	853	0.58	165	33.4	150	17.6
26 会計事務の職業	38	51	0.75	18	47.4	17	33.3
27 生産関連事務の職業	16	6	2.67	4	25.0	4	66.7
28 営業・販売関連事務の職業	23	59	0.39	7	30.4	5	8.5
29 外勤事務の職業	1	0	—	0	—	1	—
30 運輸、通信事務の職業	5	4	1.25	3	60.0	3	75.0
31 事務用機械操作の職業	45	32	1.41	12	26.7	11	34.4
D 販売の職業	447	335	1.33	60	13.4	61	18.2
32 商品販売の職業	291	191	1.52	23	7.9	25	13.1
33 販売類似の職業	9	3	3.00	3	33.3	6	200.0
34 営業の職業	147	141	1.04	34	23.1	30	21.3
E サービスの職業	755	435	1.74	165	21.9	156	35.9
35 家庭生活支援サービスの職業	0	1	—	0	—	0	—
36 介護サービスの職業	196	145	1.35	70	35.7	67	46.2
37 保健医療サービスの職業	30	34	0.88	18	60.0	15	44.1
38 生活衛生サービスの職業	75	40	1.88	13	17.3	13	32.5
39 飲食物調理の職業	202	96	2.10	37	18.3	33	34.4
40 接客・給仕の職業	196	73	2.68	14	7.1	14	19.2
41 住居施設・ビル等の管理の職業	11	9	1.22	5	45.5	5	55.6
42 その他のサービスの職業	45	37	1.22	8	17.8	9	24.3
F 保安の職業	19	19	1.00	5	26.3	4	21.1
G 農林漁業の職業	27	23	1.17	14	51.9	12	52.2
H 生産工程の職業	173	179	0.97	33	19.1	47	26.3
49 生産設備制御・監視の職業 （金属材料製造、金属加工、金属溶接・溶断）	0	0	—	0	—	0	—
50 生産設備制御・監視の職業 （金属材料製造、金属加工、金属溶接・溶断を除く）	0	3	—	1	—	1	33.3
51 生産設備制御・監視の職業（機械組立）	0	0	—	1	—	1	—
52 金属材料製造、金属加工、金属溶接・溶断の職業	14	9	1.56	1	7.1	0	—
54 製品製造・加工処理の職業 （金属材料製造、金属加工、金属溶接・溶断を除く）	91	66	1.38	20	22.0	17	25.8
57 機械組立の職業	0	69	—	0	—	17	24.6
60 機械整備・修理の職業	47	19	2.47	5	10.6	5	26.3
61 製品検査の職業 （金属材料製造、金属加工、金属溶接・溶断）	0	0	—	0	—	0	—
62 製品検査の職業 （金属材料製造、金属加工、金属溶接・溶断を除く）	0	0	—	0	—	0	—
63 機械検査の職業	0	2	—	0	—	0	—
64 生産関連・生産類似の職業	21	11	1.91	5	23.8	6	54.5
I 輸送・機械運転の職業	130	63	2.06	28	21.5	23	36.5
65 鉄道運転の職業	0	0	—	0	—	0	—
66 自動車運転の職業	113	41	2.76	23	20.4	21	51.2
67 船舶・航空機運転の職業	1	0	—	0	—	0	—
68 その他の輸送の職業	6	6	1.00	1	16.7	1	16.7
69 定置・建設機械運転の職業	10	16	0.63	4	40.0	1	6.3
J 建設・採掘の職業	77	54	1.43	11	14.3	14	25.9
70 建設躯体工事の職業	5	6	0.83	0	—	1	16.7
71 建設の職業（建設躯体工事の職業を除く）	44	9	4.89	4	9.1	4	44.4
72 電気工事の職業	17	18	0.94	4	23.5	5	27.8
73 土木の職業	11	21	0.52	3	27.3	4	19.0
74 採掘の職業	0	0	—	0	—	0	—
K 運搬・清掃・包装等の職業	266	239	1.11	73	27.4	63	26.4
75 運搬の職業	104	87	1.20	22	21.2	22	25.3
76 清掃の職業	107	58	1.84	21	19.6	20	34.5
77 包装の職業	9	2	4.50	3	33.3	2	100.0
78 その他の運搬・清掃・包装等の職業	46	92	0.50	27	58.7	19	20.7
I T関連職業合計	248	115	2.16	45	18.1	39	33.9
福祉関連職業合計 （うち介護関係）	466	294	1.59	140	30.0	135	45.9
分類不能の職業	288	184	1.57	96	33.3	95	51.6
	0	198	—	0	—	0	—

※掲載値は、すべて原数値であり、新規学卒を含んでいません。

※常用とは、雇用契約において雇用期間の定めがないか又は4か月以上の雇用期間が定められているものをいいます。

職業別常用新規求人・新規求職のバランスシートと充足・就職状況(平成27年11月分)

【職業別・常用フルタイムのみ】

【那覇所】

(単位:人、件、倍、%、千円)

職業	新規 求人 ①	新規求職 申込件数 ②	新規 求人倍率 ①/②	充足数 ③	充足率 ③/①	就職件数 ④	就職率 ④/②	求職希望 賃金	求人平均 賃金
職業計	2,293	2,153	1.07	486	21.2	476	22.1	169	180
A 管理的職業	15	11	1.36	1	6.7	0	—	245	203
B 専門的・技術的職業	641	336	1.91	126	19.7	120	35.7	186	220
07 開発技術者	0	2	—	0	—	0	—	175	0
08 製造技術者	15	17	0.88	4	26.7	4	23.5	181	215
09 建築・土木・測量技術者	96	32	3.00	14	14.6	14	43.8	221	276
10 情報処理・通信技術者	161	39	4.13	23	14.3	17	43.6	204	256
11 その他の技術者	0	0	—	0	—	0	—	0	0
12 医師、歯科医師、獣医師、薬剤師	10	2	5.00	1	10.0	1	50.0	500	272
13 保健師、助産師、看護師	104	51	2.04	29	27.9	26	51.0	215	218
14 医療技術者	38	12	3.17	8	21.1	9	75.0	205	220
15 その他の保健医療の職業	21	16	1.31	5	23.8	4	25.0	186	189
16 社会福祉の専門的職業	127	76	1.67	28	22.0	29	38.2	155	166
22 美術家、デザイナー、写真家、映像撮影者	32	26	1.23	5	15.6	6	23.1	170	229
05.06.17~21.23.24その他の専門的職業	27	63	0.59	9	24.3	10	15.9	166	180
C 事務的職業	491	744	0.66	117	23.8	103	13.8	153	154
25 一般事務の職業	403	620	0.65	90	22.3	77	12.4	150	151
26 会計事務の職業	32	47	0.68	14	43.8	15	31.9	157	157
27 生産関連事務の職業	4	2	2.00	1	25.0	1	50.0	240	149
28 営業・販売関連事務の職業	18	52	0.35	4	22.2	3	5.8	186	183
29 外勤事務の職業	0	0	—	0	—	0	—	0	0
30 運輸、通信事務の職業	5	4	1.25	3	60.0	3	75.0	173	161
31 事務用機械操作の職業	29	19	1.53	5	17.2	4	21.1	143	146
D 販売の職業	231	231	1.00	45	19.5	52	22.5	182	184
32 商品販売の職業	88	92	0.96	8	9.1	16	17.4	156	159
33 販売類似の職業	8	3	2.67	3	37.5	6	200.0	153	226
34 営業の職業	135	136	0.99	34	25.2	30	22.1	200	197
E サービスの職業	466	281	1.66	104	22.3	103	36.7	170	157
35 家庭生活支援サービスの職業	0	0	—	0	—	0	—	0	0
36 介護サービスの職業	145	104	1.39	56	38.6	53	51.0	152	150
37 保健医療サービスの職業	25	26	0.96	17	68.0	14	53.8	129	139
38 生活衛生サービスの職業	51	23	2.22	5	9.8	6	26.1	148	170
39 飲食物調理の職業	106	57	1.86	14	13.2	15	26.3	234	152
40 接客・給仕の職業	99	44	2.25	6	6.1	8	18.2	173	165
41 住居施設・ビル等の管理の職業	5	8	0.63	2	40.0	2	25.0	150	195
42 その他のサービスの職業	35	19	1.84	4	11.4	5	26.3	161	169
F 保安の職業	11	18	0.61	4	36.4	3	16.7	167	142
G 農林漁業の職業	10	14	0.71	5	50.0	4	28.6	152	149
H 生産工程の職業	112	151	0.74	17	15.2	32	21.2	187	177
49 生産設備制御・監視の職業 (金属材料製造、金属加工、金属溶接・溶断)	0	0	—	0	—	0	—	0	0
50 生産設備制御・監視の職業 (金属材料製造、金属加工、金属溶接・溶断を除く)	0	3	—	1	—	1	33.3	160	0
51 生産設備制御・監視の職業(機械組立)	0	0	—	1	—	1	—	0	0
52 金属材料製造、金属加工、金属溶接・溶断の職業	14	8	1.75	1	7.1	0	—	188	201
54 製品製造・加工処理の職業 (金属材料製造、金属加工、金属溶接・溶断を除く)	37	42	0.88	5	13.5	4	9.5	157	144
57 機械組立の職業	0	67	—	0	—	16	23.9	208	0
60 機械整備・修理の職業	43	19	2.26	5	11.6	5	26.3	186	181
61 製品検査の職業 (金属材料製造、金属加工、金属溶接・溶断)	0	0	—	0	—	0	—	0	0
62 製品検査の職業 (金属材料製造、金属加工、金属溶接・溶断を除く)	0	0	—	0	—	0	—	0	0
63 機械検査の職業	0	2	—	0	—	0	—	220	0
64 生産関連・生産類似の職業	18	10	1.80	4	22.2	5	50.0	169	169
I 輸送・機械運転の職業	122	56	2.18	24	19.7	19	33.9	186	165
65 鉄道運転の職業	0	0	—	0	—	0	—	0	0
66 自動車運転の職業	106	34	3.12	19	17.9	17	50.0	189	148
67 船舶・航空機運転の職業	1	0	—	0	—	0	—	0	175
68 その他の輸送の職業	6	6	1.00	1	16.7	1	16.7	200	171
69 定置・建設機械運転の職業	9	16	0.56	4	44.4	1	6.3	174	227
J 建設・採掘の職業	77	54	1.43	11	14.3	14	25.9	182	197
70 建設躯体工事の職業	5	6	0.83	0	—	1	16.7	172	229
71 建設の職業(建設躯体工事の職業を除く)	44	9	4.89	4	9.1	4	44.4	210	194
72 電気工事の職業	17	18	0.94	4	23.5	5	27.8	172	176
73 土木の職業	11	21	0.52	3	27.3	4	19.0	179	227
74 採掘の職業	0	0	—	0	—	0	—	0	0
K 運搬・清掃・包装等の職業	117	133	0.88	32	27.4	26	19.5	156	150
75 運搬の職業	80	78	1.03	17	21.3	18	23.1	165	152
76 清掃の職業	27	17	1.59	9	33.3	7	41.2	125	144
77 包装の職業	0	0	—	0	—	0	—	0	0
78 その他の運搬・清掃・包装等の職業	10	38	0.26	6	60.0	1	2.6	150	150
I T関連職業合計	229	95	2.41	36	15.7	30	31.6	179	235
福祉関連職業合計	345	214	1.61	111	32.2	106	49.5	170	182
(うち介護関係)	216	139	1.55	74	34.3	73	52.5	152	157
分類不能の職業	0	124	—	0	—	0	—	166	0

※掲載値は、すべて原数値であり、新規学卒を含んでいません。

※常用とは、雇用契約において雇用期間の定めがないか又は4か月以上の雇用期間が定められているものをいいます。

職業別常用新規求人・新規求職のバランスシートと充足・就職状況(平成27年11月分)

【職業別・常用パートのみ】

【那覇所】

(単位:人、件、%、十円)

職業	新規 求人 数 ①	新規求職 申込件数 ②	新規 求人 倍率 ①/②	充足 数 ③	充足率 ③/①	就職件数 ④	就職率 ④/②	求職希望 賃金	求人平均 賃金
職業計	1,002	847	1.18	266	26.5	243	28.7	90	89
A 管理的職業	1	0	—	0	—	0	—	0	175
B 専門的・技術的職業	122	103	1.18	27	22.1	28	27.2	133	137
07 開発技術者	0	1	—	0	—	0	—	100	0
08 製造技術者	0	4	—	0	—	0	—	74	0
09 建築・土木・測量技術者	0	0	—	0	—	0	—	0	0
10 情報処理・通信技術者	1	2	0.50	0	—	0	—	73	100
11 その他の技術者	0	0	—	0	—	0	—	0	0
12 医師、歯科医師、獣医師、薬剤師	4	1	4.00	0	—	0	—	150	236
13 保健師、助産師、看護師	43	32	1.34	4	9.3	4	12.5	153	130
14 医療技術者	12	5	2.40	1	8.3	1	20.0	94	131
15 その他の保健医療の職業	8	4	2.00	2	25.0	2	50.0	93	96
16 社会福祉の専門的職業	39	28	1.39	15	38.5	16	57.1	89	91
22 美術家、デザイナー、写真家、映像撮影者	4	5	0.80	1	25.0	1	20.0	104	90
05.06.17~21.23.24その他の専門的職業	11	21	0.52	4	36.4	4	19.0	203	307
C 事務的職業	131	261	0.50	92	70.2	88	33.7	77	86
25 一般事務の職業	91	233	0.39	75	82.4	73	31.3	77	87
26 会計事務の職業	6	4	1.50	4	66.7	2	50.0	83	83
27 生産関連事務の職業	12	4	3.00	3	25.0	3	75.0	71	70
28 営業・販売関連事務の職業	5	7	0.71	3	60.0	2	28.6	79	81
29 外勤事務の職業	1	0	—	0	—	1	—	0	151
30 運輸、通信事務の職業	0	0	—	0	—	0	—	0	0
31 事務用機械操作の職業	16	13	1.23	7	43.8	7	53.8	71	77
D 販売の職業	216	104	2.08	15	6.9	9	8.7	74	75
32 商品販売の職業	203	99	2.05	15	7.4	9	9.1	73	75
33 販売類似の職業	1	0	—	0	—	0	—	0	85
34 営業の職業	12	5	2.40	0	—	0	—	92	80
E サービスの職業	289	154	1.88	61	21.1	53	34.4	114	80
35 家庭生活支援サービスの職業	0	1	—	0	—	0	—	100	0
36 介護サービスの職業	51	41	1.24	14	27.5	14	34.1	77	89
37 保健医療サービスの職業	5	8	0.63	1	20.0	1	12.5	75	87
38 生活衛生サービスの職業	24	17	1.41	8	33.3	7	41.2	423	83
39 飲食物調理の職業	96	39	2.46	23	24.0	18	46.2	75	75
40 接客・給仕の職業	97	29	3.34	8	8.2	6	20.7	75	79
41 住居施設・ビル等の管理の職業	6	1	6.00	3	50.0	3	300.0	73	77
42 その他のサービスの職業	10	18	0.56	4	40.0	4	22.2	75	78
F 保安の職業	8	1	8.00	1	12.5	1	100.0	69	70
G 農林漁業の職業	17	9	1.89	9	52.9	8	88.9	79	79
H 生産工程の職業	61	28	2.18	16	26.2	15	53.6	74	81
49 生産設備制御・監視の職業 (金属材料製造、金属加工、金属溶接・溶断)	0	0	—	0	—	0	—	0	0
50 生産設備制御・監視の職業 (金属材料製造、金属加工、金属溶接・溶断を除く)	0	0	—	0	—	0	—	0	0
51 生産設備制御・監視の職業(機械組立)	0	0	—	0	—	0	—	0	0
52 金属材料製造、金属加工、金属溶接・溶断の職業	0	1	—	0	—	0	—	100	0
54 製品製造・加工処理の職業 (金属材料製造、金属加工、金属溶接・溶断を除く)	54	24	2.25	15	27.8	13	54.2	72	80
57 機械組立の職業	0	2	—	0	—	1	50.0	85	0
60 機械整備・修理の職業	4	0	—	0	—	0	—	0	99
61 製品検査の職業 (金属材料製造、金属加工、金属溶接・溶断)	0	0	—	0	—	0	—	0	0
62 製品検査の職業 (金属材料製造、金属加工、金属溶接・溶断を除く)	0	0	—	0	—	0	—	0	0
63 機械検査の職業	0	0	—	0	—	0	—	0	0
64 生産関連・生産類似の職業	3	1	3.00	1	33.3	1	100.0	85	0
I 輸送・機械運転の職業	8	7	1.14	4	50.0	4	57.1	75	80
65 鉄道運転の職業	0	0	—	0	—	0	—	0	0
66 自動車運転の職業	7	7	1.00	4	57.1	4	57.1	75	79
67 船舶・航空機運転の職業	0	0	—	0	—	0	—	0	0
68 その他の輸送の職業	0	0	—	0	—	0	—	0	0
69 定置・建設機械運転の職業	1	0	—	0	—	0	—	0	90
J 建設・採掘の職業	0	0	—	0	—	0	—	0	0
70 建設躯体工事の職業	0	0	—	0	—	0	—	0	0
71 建設の職業(建設躯体工事の職業を除く)	0	0	—	0	—	0	—	0	0
72 電気工事の職業	0	0	—	0	—	0	—	0	0
73 土木の職業	0	0	—	0	—	0	—	0	0
74 採掘の職業	0	0	—	0	—	0	—	0	0
K 運搬・清掃・包装等の職業	149	106	1.41	41	27.5	37	34.9	72	73
75 運搬の職業	24	9	2.67	5	20.8	4	44.4	76	75
76 清掃の職業	80	41	1.95	12	15.0	13	31.7	71	72
77 包装の職業	9	2	4.50	3	33.3	2	100.0	74	72
78 その他の運搬・清掃・包装等の職業	36	54	0.67	21	58.3	18	33.3	73	71
IT関連職業合計	19	20	0.95	9	47.4	9	45.0	80	84
福祉関連職業合計	121	80	1.51	29	24.0	29	36.3	110	109
(うち介護関係)	72	45	1.60	22	30.6	22	48.9	77	90
分類不能の職業	0	74	—	0	—	0	—	76	0

※掲載値は、すべて原数値であり、新規学卒を含んでいません。

※常用とは、雇用契約において雇用期間の定めがないか又は4か月以上の雇用期間が定められているものをいいます。

職業別常用有効求人・有効求職の状況報告（平成27年11月分）
【職業別・常用（フルタイム及びパート）】

【那覇所】

（単位：人・件・倍）

職業	有効求職者数						有効求人数 (B)	有効求人 倍率 (B/A)
	計 (A)	男		女				
		45歳以上	45歳未満	45歳以上	45歳未満			
職業計	12,948	4,788	5,721	2,300	7,183	2,467	11,310	0.87
A 管理的職業	35	20	27	16	8	4	70	2.00
B 専門的・技術的職業	1,891	633	834	292	1,054	339	2,637	1.39
07 開発技術者	20	7	20	7	0	0	18	0.90
08 製造技術者	80	33	68	27	12	6	34	0.43
09 建築・土木・測量技術者	134	74	122	72	12	2	331	2.47
10 情報処理・通信技術者	213	30	176	26	37	4	496	2.33
11 その他技術者	6	2	5	2	1	0	7	1.17
12 医師、歯科医師、獣医師、薬剤師	22	6	5	4	17	2	41	1.86
13 保健師、助産師、看護師	330	149	31	13	298	135	423	1.28
14 医療技術者	84	25	25	10	59	15	212	2.52
15 その他の保健医療の職業	104	38	33	18	70	20	117	1.13
16 社会福祉の専門的職業 （夫作家、アサイアー、手具家、映像撮影者）	367	119	77	28	289	90	594	1.62
22	168	20	92	13	76	7	96	0.57
05.06.17～21.23.24その他の専門的職業	363	130	180	72	183	58	268	0.74
C 事務的職業	4,122	1,143	970	282	3,143	855	1,892	0.46
25 一般事務の職業	3,511	940	731	202	2,773	732	1,473	0.42
26 会計事務の職業	233	91	74	20	159	71	108	0.46
27 生産関連事務の職業	19	12	12	8	7	4	55	2.89
28 営業・販売関連事務の職業	221	65	103	36	116	29	126	0.57
29 外勤事務の職業	5	3	2	1	3	2	2	0.40
30 運輸・郵便事務の職業	10	4	7	4	3	0	13	1.30
31 事務用機器操作の職業	123	28	41	11	82	17	115	0.93
D 販売の職業	1,414	498	709	245	703	253	1,233	0.87
32 商品販売の職業	840	280	214	57	625	223	773	0.92
33 販売類似の職業	17	3	14	1	3	2	31	1.82
34 営業の職業	557	215	481	187	75	28	429	0.77
E サービスの職業	1,692	666	595	225	1,089	435	2,904	1.72
35 家庭生活支援サービスの職業	1	0	0	0	1	0	8	8.00
36 介護サービスの職業	531	226	169	55	360	170	872	1.64
37 保健医療サービスの職業	114	37	21	7	92	29	162	1.42
38 生活衛生サービスの職業	175	24	17	3	158	21	345	1.97
39 飲食物調理の職業	401	227	191	86	207	139	771	1.92
40 接客・給仕の職業	294	71	115	23	177	46	563	1.91
41 居住施設・ビル等の管理の職業	42	35	39	32	3	3	31	0.74
42 その他のサービスの職業	134	46	43	19	91	27	152	1.13
F 保安の職業	84	63	82	62	1	0	101	1.20
G 農林漁業の職業	95	56	79	48	16	8	75	0.79
H 生産工程の職業	762	279	489	153	272	125	597	0.78
49 生産設備制御・監視の職業 （金属材料製造、金属加工、金属溶接）	3	2	3	2	0	0	0	0.00
50 生産設備制御・監視の職業 （金属材料製造、金属加工、金属溶接・溶断を除く）	8	3	7	3	1	0	8	1.00
51 生産設備制御・監視の職業（機械組立）	0	0	0	0	0	0	3	-
52 金属材料製造、金属加工、金属溶接・溶断を除く	51	26	48	24	3	2	48	0.94
54 製品製造・加工処理の職業 （金属材料製造、金属加工、金属溶接・溶断を除く）	328	169	136	55	191	113	361	1.10
57 機械組立の職業	219	30	172	27	47	3	4	0.02
60 機械整備・修理の職業	93	31	86	30	7	1	101	1.09
61 製品検査の職業 （金属材料製造、金属加工、金属溶接・溶断を除く）	0	0	0	0	0	0	0	-
62 製品検査の職業 （金属材料製造、金属加工、金属溶接・溶断を除く）	1	1	1	1	0	0	4	400.00
63 機械検査の職業	7	1	7	1	0	0	0	0.00
64 生産関連・生産類似の職業	52	16	29	10	23	6	68	1.31
I 輸送・機械運転の職業	273	189	263	185	10	4	452	1.66
65 鉄道運転の職業	1	0	0	0	1	0	0	0.00
66 自動車運転の職業	171	131	164	128	7	3	396	2.32
67 船舶・航空機運転の職業	1	0	0	0	1	0	2	2.00
68 その他輸送の職業	24	18	23	17	1	1	14	0.58
69 設置・建設機械運転の職業	76	40	76	40	0	0	40	0.53
J 建設・採掘の職業	280	114	273	113	4	1	272	0.97
70 建設躯体工事の職業	19	7	18	7	1	0	68	3.58
71 建設の職業（建設躯体工事の職業を除く）	72	38	69	37	3	1	95	1.32
72 電気工事の職業	105	27	103	27	0	0	71	0.68
73 土木工事の職業	83	41	82	41	0	0	38	0.46
74 採掘の職業	1	1	1	1	0	0	0	0.00
K 運搬・清掃・包装等の職業	1,223	726	775	428	441	296	1,077	0.88
75 運搬の職業	376	169	338	155	33	13	371	0.99
76 清掃の職業	257	180	114	68	143	112	376	1.46
77 包装の職業	14	7	2	0	12	7	10	0.71
78 その他の運搬・清掃・包装等の職業	576	370	321	205	253	164	320	0.56
L 関連職業合計	558	110	364	79	194	31	744	1.33
福祉関連職業合計	1,101	463	276	97	822	364	1,695	1.54
（うち介護関係）	(684)	(291)	(220)	(78)	(462)	(212)	(1,159)	(1.69)
分類不能の職業	1,077	401	625	251	442	147	0	0.00

※掲載値は、すべて原数値であり、新規学卒を含んでいません。

※常用とは、雇用契約において雇用期間の定めがないか又は4か月以上の雇用期間が定められているものをいいます。