

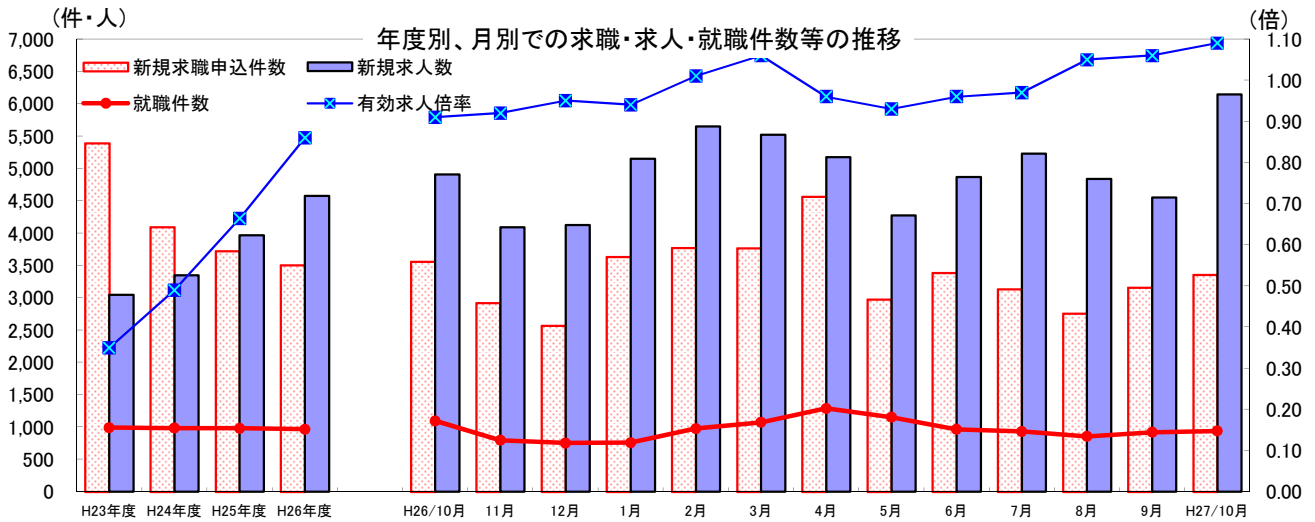
# とこなつ

業務月報 平成27年10月

※掲載数値は、すべて原数値

## 那覇公共職業安定所 (ハローワーク那覇)

〒900-8601 那覇市おもろまち1-3-25  
TEL 098-866-8609 (代)  
FAX 866-7355 (1F) 866-0808 (2F)  
864-5844 (3F) 866-4266 (4F)



(単位: 件・人・倍)

	H23年度 月平均	H24年度 月平均	H25年度 月平均	H26年度 月平均	H26年 10月	11月	12月	1月	2月	3月	4月	5月	6月	7月	8月	9月	H27年 10月
新規求職申込件数	5,391	4,092	3,723	3,503	3,557	2,921	2,570	3,633	3,769	3,766	4,563	2,973	3,387	3,132	2,756	3,156	3,357
新規求人数	3,044	3,349	3,965	4,574	4,905	4,087	4,125	5,150	5,651	5,519	5,172	4,271	4,866	5,228	4,836	4,549	6,144
就職件数	991	984	982	967	1,095	795	753	759	977	1,074	1,288	1,152	963	932	856	918	938
有効求人倍率	0.35	0.49	0.66	0.86	0.91	0.92	0.95	0.94	1.01	1.06	0.96	0.93	0.96	0.97	1.05	1.06	1.09

### 求職

新規求職申込件数は、3,357件で前年同月比5.6%(200人)減少した。  
月間有効求職者数は、13,251人で前年同月比8.0%(1,157人)減少した。

### 求人

新規求人数は、6,144人で前年同月比25.3%(1,239人)増加した。  
月間有効求人数は、14,392人で前年同月比9.4%(1,233人)増加した。

### 就職

就職件数は、938件で前年同月比14.3%(157人)減少した。  
うち、雇用保険受給者は、236件で前年同月比7.5%(19件)減少した。

## 1. 一般職業紹介状況 (学卒を除き、パートタイムを含む)

(単位: 件・人・%・倍・P)

項目		計	男	女	前月	対前月 増減比	前年同月	対前年同月 増減比	
求職	A 新規求職申込件数	3,357	1,441	1,900	3,156	6.4	3,557	▲ 5.6	
	常用	3,348	1,437	1,895	3,148	6.4	3,546	▲ 5.6	
	(保)	1,091	445	645	951	14.7	1,188	▲ 8.2	
求職	B 月間有効求職者数	13,251	5,941	7,263	13,129	0.9	14,408	▲ 8.0	
	常用	13,216	5,929	7,240	13,094	0.9	14,357	▲ 7.9	
	(保)	5,361	2,260	3,100	5,394	▲ 0.6	5,925	▲ 9.5	
求人	C 新規求人数	6,144	*	*	4,549	35.1	4,905	25.3	
	常用	4,795	*	*	3,770	27.2	3,963	21.0	
	D 月間有効求人数	14,392	*	*	13,881	3.7	13,159	9.4	
紹介	E 紹介件数	3,942	1,861	2,069	4,183	▲ 5.8	4,784	▲ 17.6	
	常用	3,553	1,680	1,861	3,731	▲ 4.8	4,260	▲ 16.6	
	(保)	1,061	467	592	1,074	▲ 1.2	1,350	▲ 21.4	
就職	F 就職件数	938	438	496	918	2.2	1,095	▲ 14.3	
	常用	819	384	431	838	▲ 2.3	947	▲ 13.5	
	(保)	236	105	130	244	▲ 3.3	255	▲ 7.5	
G 充足数		927	*	*	897	3.3	1,082	▲ 14.3	
新規求人倍率		C/A	1.83	*	1.5	0.33	1.38	0.45	
有効求人倍率		D/B	1.09	*	1.01	0.08	0.91	0.18	
就職率	新規求職	F/A × 100	27.9	30.4	26.1	25.9	2.0	30.8	▲ 2.9
	月間有効	F/B × 100	7.1	7.4	6.8	7	0.1	7.6	▲ 0.5
充足率	新規求人	G/C × 100	15.1	*	*	17.2	▲ 2.1	22.1	▲ 7.0
	月間有効	G/D × 100	6.4	*	*	6.8	▲ 0.4	8.2	▲ 1.8

※ 求職者登録は、性別欄が空欄でも受理可能なため、男女計は一致しない場合もある。

2. 中高年齢者（45歳以上）職業紹介状況（※1. 一般職業紹介状況の内数）

（単位：件・人・％）

項目	全数	年齢別		前月	対前月増減比	前年同月	対前年同月増減比
		55歳以上	65歳以上				
新規求職申込件数	1,134	605	148	1,019	11.3	1,155	▲ 1.8
男	530	306	86	440	20.5	509	4.1
月間有効求職者数	4,863	2,509	494	4,784	1.7	5,169	▲ 5.9
男	2,333	1,320	304	2,268	2.9	2,433	▲ 4.1
紹介件数	1,442	707	121	1,500	▲ 3.9	1,752	▲ 17.7
男	737	413	79	744	▲ 0.9	934	▲ 21.1
就職件数	288	148	25	270	6.7	330	▲ 12.7
男	142	76	14	126	12.7	145	▲ 2.1

3. 障害者職業紹介状況（※1. 一般職業紹介状況の内数）

（単位：件・人・％）

項目	計	障害者種別				前月	対前月増減比	前年同月	対前年同月増減比	
		身体障害者	知的障害者	精神障害者	その他障害者					
新規求職申込件数	115	39	13	52	11	140	▲ 17.9	82	40.2	
紹介件数	234	79	25	121	9	422	▲ 44.5	223	4.9	
就職件数	97	26	23	45	3	59	64.4	70	38.6	
有効登録者数 （月末現在）	計	6,692	2,964	1,529	2,019	180	6,648	0.7	6,088	9.9
	有効中の者	1,842	720	301	750	71	1,841	0.1	1,708	7.8
	就業中の者	3,627	1,684	978	884	81	3,580	1.3	3,269	11.0
	保留中の者	1,223	560	250	385	28	1,227	▲ 0.3	1,111	10.1

4. 雇用保険業務関係

（単位：件・人・％）

項目	計	男	女	前月	対前月増減比	前年同月	対前年同月増減比	
								受給者実人員
基本手当	受給資格決定件数	827	334	493	785	5.4	1,115	▲ 25.8
	初回受給者数	649	242	407	611	6.2	817	▲ 20.6
	受給者数	1	1	0	1	0.0	1	0.0
特例一時金	1	1	0	1	0.0	1	0.0	
高年齢求職者給付金	44	30	14	43	2.3	55	▲ 20.0	
再就職手当	支給実人員	249	113	136	195	27.7	226	10.2
	新規適用事業所数	57	*	*	83	▲ 31.3	62	▲ 8.1
	廃止事業所数	26	*	*	160	▲ 83.8	20	30.0
	月末適用事業所数	14,059	*	*	14,031	0.2	13,628	3.2
	資格取得者数	5,013	2,062	2,951	4,034	24.3	5,019	▲ 0.1
	資格喪失者数	4,631	1,982	2,649	3,762	23.1	4,727	▲ 2.0
	月末被保険者数	233,674	118,985	114,689	233,413	0.1	227,013	2.9
	離職票交付枚数	2,903	*	*	2,368	22.6	2,943	▲ 1.4

※ 基本手当及び再就職手当には、短時間労働被保険者分を含む。

沖縄県内の障害者実雇用率（民間企業）2.29%（全国6位）

● 障害者の雇用の促進等に関する法律では、常時雇用する労働者50人以上の事業主に対し、常時雇用する労働者の一定割合（法定雇用率）以上の障害者を雇うことを義務付けており、現在の法定雇用率は民間企業が2.0%、公的機関2.3%、教育委員会2.2%となっています。



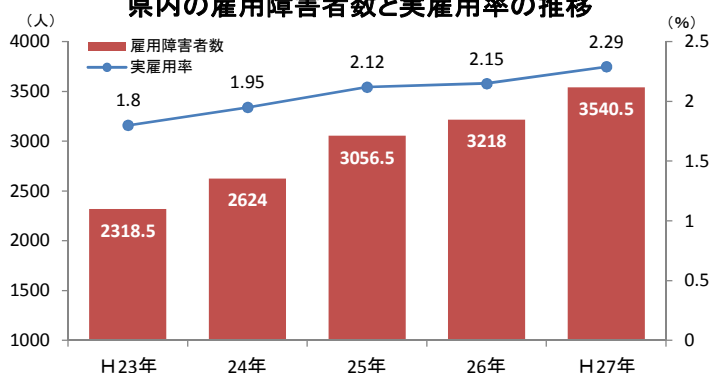
県内では、雇用義務の対象者数に占める雇用障害者数が法律の定めを大幅に超えており、2.29%と全国6位の水準となりました。

県内企業の障害者雇用に対する理解の高さがうかがえます。

一方で、雇用率を達成している企業は60.3%と、まだ4割の企業が未達成であり、法律の定めに基づいて雇用を進める必要があります。

障害者雇用に活用できる助成金制度や人的な支援制度などもありますので、障害者雇用を進めるにあたっては、是非ハローワークにご相談ください。

県内の雇用障害者数と実雇用率の推移



職業別常用新規求人・新規求職のバランスシートと充足・就職状況（平成27年10月分）

【 職業別・常用（フルタイム及びパート） 】

【那覇所】

（単位：人、件、倍、％）

職業	新規 求人数 ①	新規求職 申込件数 ②	新規 求人倍率 ①/②	充足数 ③	充足率 ③/①	就職件数 ④	就職率 ④/②
職業計	4,795	3,348	1.43	823	17.2	819	24.5
A 管理的職業	46	6	7.67	3	6.5	1	16.7
B 専門的・技術的職業	1,091	577	1.89	148	13.6	146	25.3
07 開発技術者	7	8	0.88	1	14.3	3	37.5
08 製造技術者	7	16	0.44	5	71.4	5	31.3
09 建築・土木・測量技術者	152	40	3.80	20	13.2	17	42.5
10 情報処理・通信技術者	173	52	3.33	10	5.8	12	23.1
11 その他の技術者	3	4	0.75	2	66.7	2	50.0
12 医師、歯科医師、獣医師、薬剤師	18	9	2.00	0	—	0	—
13 保健師、助産師、看護師	179	98	1.83	36	20.1	37	37.8
14 医療技術者	101	21	4.81	3	3.0	3	14.3
15 その他の保健医療の職業	41	31	1.32	7	17.1	5	16.1
16 社会福祉の専門的職業	300	118	2.54	30	10.0	34	28.8
22 美術家、デザイナー、写真家、映像撮影者	29	57	0.51	8	27.6	11	19.3
05.06.17～21.23.24その他の専門的職業	81	123	0.66	26	32.1	17	13.8
C 事務的職業	843	1,115	0.76	248	29.4	227	20.4
25 一般事務の職業	665	962	0.69	198	29.8	184	19.1
26 会計事務の職業	51	50	1.02	18	35.3	15	30.0
27 生産関連事務の職業	29	5	5.80	4	13.8	4	80.0
28 営業・販売関連事務の職業	54	63	0.86	17	31.5	17	27.0
29 外勤事務の職業	0	2	—	1	—	1	50.0
30 運輸、通信事務の職業	5	3	1.67	2	40.0	2	66.7
31 事務用機械操作の職業	39	30	1.30	8	20.5	4	13.3
D 販売の職業	428	372	1.15	53	12.4	59	15.9
32 商品販売の職業	243	191	1.27	28	11.5	34	17.8
33 販売類似の職業	10	7	1.43	3	30.0	3	42.9
34 営業の職業	175	174	1.01	22	12.6	22	12.6
E サービスの職業	1,308	456	2.87	154	11.8	144	31.6
35 家庭生活支援サービスの職業	9	0	—	3	33.3	4	—
36 介護サービスの職業	434	145	2.99	45	10.4	43	29.7
37 保健医療サービスの職業	100	33	3.03	17	17.0	14	42.4
38 生活衛生サービスの職業	101	34	2.97	14	13.9	17	50.0
39 飲食物調理の職業	331	106	3.12	46	13.9	34	32.1
40 接客・給仕の職業	273	86	3.17	13	4.8	16	18.6
41 住居施設・ビル等の管理の職業	15	12	1.25	3	20.0	2	16.7
42 その他のサービスの職業	45	40	1.13	13	28.9	14	35.0
F 保安の職業	50	30	1.67	13	26.0	10	33.3
G 農林漁業の職業	31	20	1.55	20	64.5	24	120.0
H 生産工程の職業	213	207	1.03	32	15.0	62	30.0
49 生産設備制御・監視の職業 （金属材料製造、金属加工、金属溶接・溶断）	1	3	0.33	0	—	0	—
50 生産設備制御・監視の職業 （金属材料製造、金属加工、金属溶接・溶断を除く）	7	2	3.50	3	42.9	3	150.0
51 生産設備制御・監視の職業（機械組立）	0	0	—	0	—	0	—
52 金属材料製造、金属加工、金属溶接・溶断の職業	1	9	0.11	0	—	0	—
54 製品製造・加工処理の職業 （金属材料製造、金属加工、金属溶接・溶断を除く）	144	76	1.89	13	9.0	12	15.8
57 機械組立の職業	1	82	0.01	3	300.0	41	50.0
60 機械整備・修理の職業	23	23	1.00	7	30.4	5	21.7
61 製品検査の職業 （金属材料製造、金属加工、金属溶接・溶断）	0	0	—	0	—	0	—
62 製品検査の職業 （金属材料製造、金属加工、金属溶接・溶断を除く）	4	0	—	0	—	0	—
63 機械検査の職業	0	0	—	0	—	0	—
64 生産関連・生産類似の職業	32	12	2.67	6	18.8	1	8.3
I 輸送・機械運転の職業	141	73	1.93	26	18.4	28	38.4
65 鉄道運転の職業	0	1	—	0	—	0	—
66 自動車運転の職業	121	53	2.28	21	17.4	23	43.4
67 船舶・航空機運転の職業	1	0	—	0	—	0	—
68 その他の輸送の職業	0	5	—	0	—	0	—
69 定置・建設機械運転の職業	19	14	1.36	5	26.3	5	35.7
J 建設・採掘の職業	122	53	2.30	22	18.0	24	45.3
70 建設躯体工事の職業	48	2	24.00	0	—	0	—
71 建設の職業（建設躯体工事の職業を除く）	31	13	2.38	4	12.9	8	61.5
72 電気工事の職業	24	15	1.60	12	50.0	12	80.0
73 土木の職業	19	23	0.83	6	31.6	4	17.4
74 採掘の職業	0	0	—	0	—	0	—
K 運搬・清掃・包装等の職業	522	259	2.02	104	19.9	94	36.3
75 運搬の職業	191	106	1.80	36	18.8	29	27.4
76 清掃の職業	161	54	2.98	26	16.1	26	48.1
77 包装の職業	1	3	0.33	4	400.0	4	133.3
78 その他の運搬・清掃・包装等の職業	169	96	1.76	38	22.5	35	36.5
I T関連職業合計	265	155	1.71	34	12.8	30	19.4
福祉関連職業合計 （うち介護関係）	814	317	2.57	101	12.4	103	32.5
分類不能の職業	577	195	2.96	61	10.6	62	31.8
	0	180	—	0	—	0	—

※掲載値は、すべて原数値であり、新規学卒を含んでいません。

※常用とは、雇用契約において雇用期間の定めがないか又は4か月以上の雇用期間が定められているものをいいます。

職業別常用新規求人・新規求職のバランスシートと充足・就職状況(平成27年10月分)

【職業別・常用フルタイムのみ】

【那覇所】

(単位:人、件、倍、%、千円)

職業	新規 求人 ①	新規求職 申込件数 ②	新規 求人倍率 ①/②	充足数 ③	充足率 ③/①	就職件数 ④	就職率 ④/②	求職希望 賃金	求人平均 賃金
職業計	3,156	2,447	1.29	523	16.6	535	21.9	171	183
A 管理的職業	46	6	7.67	3	6.5	1	16.7	268	251
B 専門的・技術的職業	850	421	2.02	106	12.5	109	25.9	189	212
07 開発技術者	7	8	0.88	1	14.3	3	37.5	171	219
08 製造技術者	7	13	0.54	5	71.4	5	38.5	186	226
09 建築・土木・測量技術者	151	38	3.97	20	13.2	17	44.7	222	259
10 情報処理・通信技術者	171	51	3.35	10	5.8	12	23.5	217	241
11 その他の技術者	3	3	1.00	2	66.7	2	66.7	167	147
12 医師、歯科医師、獣医師、薬剤師	13	5	2.60	0	—	0	—	502	356
13 保健師、助産師、看護師	131	67	1.96	25	19.1	26	38.8	213	216
14 医療技術者	86	15	5.73	3	3.5	2	13.3	201	216
15 その他の保健医療の職業	24	21	1.14	7	29.2	5	23.8	161	178
16 社会福祉の専門的職業	178	76	2.34	17	9.6	21	27.6	152	168
22 美術家、デザイナー、写真家、映像撮影者	27	50	0.54	4	14.8	7	14.0	166	168
05.06.17~21.23.24その他の専門的職業	52	74	0.70	12	23.1	9	12.2	173	179
C 事務的職業	553	844	0.66	147	26.6	133	15.8	157	158
25 一般事務の職業	439	722	0.61	112	25.5	102	14.1	155	154
26 会計事務の職業	40	42	0.95	15	37.5	12	28.6	172	170
27 生産関連事務の職業	7	3	2.33	1	14.3	1	33.3	215	151
28 営業・販売関連事務の職業	43	55	0.78	15	34.9	15	27.3	181	185
29 外勤事務の職業	0	2	—	1	—	1	50.0	150	0
30 運輸、通信事務の職業	5	3	1.67	2	40.0	2	66.7	180	132
31 事務用機械操作の職業	19	17	1.12	1	5.3	0	—	142	156
D 販売の職業	218	281	0.78	39	17.9	42	14.9	181	197
32 商品販売の職業	60	107	0.56	14	23.3	17	15.9	153	165
33 販売類似の職業	10	7	1.43	3	30.0	3	42.9	173	226
34 営業の職業	148	167	0.89	22	14.9	22	13.2	199	208
E サービスの職業	847	321	2.64	94	11.1	91	28.3	160	173
35 家庭生活支援サービスの職業	0	0	—	0	—	1	—	0	0
36 介護サービスの職業	316	111	2.85	36	11.4	36	32.4	151	149
37 保健医療サービスの職業	85	17	5.00	13	15.3	11	64.7	130	144
38 生活衛生サービスの職業	62	26	2.38	8	12.9	11	42.3	169	159
39 飲食物調理の職業	192	71	2.70	24	12.5	16	22.5	171	186
40 接客・給仕の職業	149	62	2.40	4	2.7	8	12.9	169	213
41 住居施設・ビル等の管理の職業	10	10	1.00	2	20.0	0	—	176	152
42 その他のサービスの職業	33	24	1.38	7	21.2	8	33.3	145	160
F 保安の職業	46	21	2.19	8	17.4	6	28.6	142	133
G 農林漁業の職業	19	14	1.36	11	57.9	12	85.7	171	138
H 生産工程の職業	118	171	0.69	23	19.5	56	32.7	195	162
49 生産設備制御・監視の職業 (金属材料製造、金属加工、金属溶接・溶断)	1	2	0.50	0	—	0	—	130	160
50 生産設備制御・監視の職業 (金属材料製造、金属加工、金属溶接・溶断を除く)	6	1	6.00	2	33.3	2	200.0	300	184
51 生産設備制御・監視の職業(機械組立)	0	0	—	0	—	0	—	0	0
52 金属材料製造、金属加工、金属溶接・溶断の職業	1	9	0.11	0	—	0	—	188	185
54 製品製造・加工処理の職業 (金属材料製造、金属加工、金属溶接・溶断を除く)	53	46	1.15	6	11.3	7	15.2	163	149
57 機械組立の職業	1	80	0.01	3	300.0	41	51.3	219	161
60 機械整備・修理の職業	23	22	1.05	7	30.4	5	22.7	182	169
61 製品検査の職業 (金属材料製造、金属加工、金属溶接・溶断)	0	0	—	0	—	0	—	0	0
62 製品検査の職業 (金属材料製造、金属加工、金属溶接・溶断を除く)	4	0	—	0	—	0	—	0	169
63 機械検査の職業	0	0	—	0	—	0	—	0	0
64 生産関連・生産類似の職業	29	11	2.64	5	17.2	1	9.1	190	190
I 輸送・機械運転の職業	135	60	2.25	24	17.8	24	40.0	186	157
65 鉄道運転の職業	0	1	—	0	—	0	—	150	0
66 自動車運転の職業	115	42	2.74	19	16.5	19	45.2	177	150
67 船舶・航空機運転の職業	1	0	—	0	—	0	—	0	180
68 その他の輸送の職業	0	5	—	0	—	0	—	226	0
69 定置・建設機械運転の職業	19	12	1.58	5	26.3	5	41.7	203	171
J 建設・採掘の職業	122	51	2.39	22	18.0	24	47.1	199	211
70 建設躯体工事の職業	48	2	24.00	0	—	0	—	215	220
71 建設の職業(建設躯体工事の職業を除く)	31	12	2.58	4	12.9	8	66.7	200	243
72 電気工事の職業	24	15	1.60	12	50.0	12	80.0	203	184
73 土木の職業	19	22	0.86	6	31.6	4	18.2	195	195
74 採掘の職業	0	0	—	0	—	0	—	0	0
K 運搬・清掃・包装等の職業	202	140	1.44	46	22.8	37	26.4	161	147
75 運搬の職業	122	91	1.34	33	27.0	26	28.6	166	150
76 清掃の職業	37	14	2.64	9	24.3	8	57.1	141	141
77 包装の職業	0	1	—	0	—	0	—	100	0
78 その他の運搬・清掃・包装等の職業	43	34	1.26	4	9.3	3	8.8	158	140
I T関連職業合計	238	132	1.80	23	9.7	23	17.4	185	213
福祉関連職業合計	584	233	2.51	73	12.5	77	33.0	171	179
(うち介護関係)	402	147	2.73	45	11.2	48	32.7	152	158
分類不能の職業	0	117	—	0	—	0	—	168	0

※掲載値は、すべて原数値であり、新規学卒を含んでいません。

※常用とは、雇用契約において雇用期間の定めがないか又は4か月以上の雇用期間が定められているものをいいます。

職業別常用新規求人・新規求職のバランスシートと充足・就職状況(平成27年10月分)

【職業別・常用パートのみ】

【那覇所】

(単位:人、件、%、十円)

職業	新規 求人 数 ①	新規求職 申込件数 ②	新規 求人 倍率 ①/②	充足数 ③	充足率 ③/①	就職件数 ④	就職率 ④/②	求職希望 賃金	求人平均 賃金
職業計	1,639	901	1.82	300	18.3	284	31.5	92	86
A 管理的職業	0	0	—	0	—	0	—	0	0
B 専門的・技術的職業	241	156	1.54	42	17.4	37	23.7	169	110
07 開発技術者	0	0	—	0	—	0	—	0	0
08 製造技術者	0	3	—	0	—	0	—	77	0
09 建築・土木・測量技術者	1	2	0.50	0	—	0	—	163	100
10 情報処理・通信技術者	2	1	2.00	0	—	0	—	90	85
11 その他の技術者	0	1	—	0	—	0	—	70	0
12 医師、歯科医師、獣医師、薬剤師	5	4	1.25	0	—	0	—	168	254
13 保健師、助産師、看護師	48	31	1.55	11	22.9	11	35.5	114	124
14 医療技術者	15	6	2.50	0	—	1	16.7	90	120
15 その他の保健医療の職業	17	10	1.70	0	—	0	—	231	84
16 社会福祉の専門的職業	122	42	2.90	13	10.7	13	31.0	94	88
22 美術家、デザイナー、写真家、映像撮影者	2	7	0.29	4	200.0	4	57.1	87	108
05.06.17~21.23.24その他の専門的職業	29	49	0.59	14	48.3	8	16.3	289	139
C 事務的職業	290	271	1.07	101	34.8	94	34.7	77	83
25 一般事務の職業	226	240	0.94	86	38.1	82	34.2	77	85
26 会計事務の職業	11	8	1.38	3	27.3	3	37.5	77	80
27 生産関連事務の職業	22	2	11.00	3	13.6	3	150.0	70	73
28 営業・販売関連事務の職業	11	8	1.38	2	18.2	2	25.0	89	78
29 外勤事務の職業	0	0	—	0	—	0	—	0	0
30 運輸、通信事務の職業	0	0	—	0	—	0	—	0	0
31 事務用機械操作の職業	20	13	1.54	7	35.0	4	30.8	73	81
D 販売の職業	210	91	2.31	14	6.7	17	18.7	73	84
32 商品販売の職業	183	84	2.18	14	7.7	17	20.2	73	81
33 販売類似の職業	0	0	—	0	—	0	—	0	0
34 営業の職業	27	7	3.86	0	—	0	—	77	116
E サービスの職業	461	135	3.41	60	13.0	53	39.3	77	83
35 家庭生活支援サービスの職業	9	0	—	3	33.3	3	—	0	70
36 介護サービスの職業	118	34	3.47	9	7.6	7	20.6	76	85
37 保健医療サービスの職業	15	16	0.94	4	26.7	3	18.8	76	84
38 生活衛生サービスの職業	39	8	4.88	6	15.4	6	75.0	80	76
39 飲食物調理の職業	139	35	3.97	22	15.8	18	51.4	73	80
40 接客・給仕の職業	124	24	5.17	9	7.3	8	33.3	74	86
41 住居施設・ビル等の管理の職業	5	2	2.50	1	20.0	2	100.0	73	80
42 その他のサービスの職業	12	16	0.75	6	50.0	6	37.5	89	77
F 保安の職業	4	9	0.44	5	125.0	4	44.4	76	70
G 農林漁業の職業	12	6	2.00	9	75.0	12	200.0	80	84
H 生産工程の職業	95	36	2.64	9	9.5	6	16.7	71	78
49 生産設備制御・監視の職業 (金属材料製造、金属加工、金属溶接・溶断)	0	1	—	0	—	0	—	70	0
50 生産設備制御・監視の職業 (金属材料製造、金属加工、金属溶接・溶断を除く)	1	1	1.00	1	100.0	1	100.0	70	70
51 生産設備制御・監視の職業(機械組立)	0	0	—	0	—	0	—	0	0
52 金属材料製造、金属加工、金属溶接・溶断の職業	0	0	—	0	—	0	—	0	0
54 製品製造・加工処理の職業 (金属材料製造、金属加工、金属溶接・溶断を除く)	91	30	3.03	7	7.7	5	16.7	72	78
57 機械組立の職業	0	2	—	0	—	0	—	43	0
60 機械整備・修理の職業	0	1	—	0	—	0	—	100	0
61 製品検査の職業 (金属材料製造、金属加工、金属溶接・溶断)	0	0	—	0	—	0	—	0	0
62 製品検査の職業 (金属材料製造、金属加工、金属溶接・溶断を除く)	0	0	—	0	—	0	—	0	0
63 機械検査の職業	0	0	—	0	—	0	—	0	0
64 生産関連・生産類似の職業	3	1	3.00	1	33.3	0	—	80	0
I 輸送・機械運転の職業	6	13	0.46	2	33.3	4	30.8	77	79
65 鉄道運転の職業	0	0	—	0	—	0	—	0	0
66 自動車運転の職業	6	11	0.55	2	33.3	4	36.4	75	79
67 船舶・航空機運転の職業	0	0	—	0	—	0	—	0	0
68 その他の輸送の職業	0	0	—	0	—	0	—	0	0
69 定置・建設機械運転の職業	0	2	—	0	—	0	—	85	0
J 建設・採掘の職業	0	2	—	0	—	0	—	85	0
70 建設躯体工事の職業	0	0	—	0	—	0	—	0	0
71 建設の職業(建設躯体工事の職業を除く)	0	1	—	0	—	0	—	90	0
72 電気工事の職業	0	0	—	0	—	0	—	0	0
73 土木の職業	0	1	—	0	—	0	—	80	0
74 採掘の職業	0	0	—	0	—	0	—	0	0
K 運搬・清掃・包装等の職業	320	119	2.69	58	18.1	57	47.9	73	75
75 運搬の職業	69	15	4.60	3	4.3	3	20.0	74	77
76 清掃の職業	124	40	3.10	17	13.7	18	45.0	73	73
77 包装の職業	1	2	0.50	4	400.0	4	200.0	70	74
78 その他の運搬・清掃・包装等の職業	126	62	2.03	34	27.0	32	51.6	72	75
IT関連職業合計	27	23	1.17	11	40.7	7	30.4	78	87
福祉関連職業合計	230	84	2.74	28	12.2	26	31.0	98	99
(うち介護関係)	175	48	3.65	16	9.1	14	29.2	76	86
分類不能の職業	0	63	—	0	—	0	—	73	0

※掲載値は、すべて原数値であり、新規学卒を含んでいません。

※常用とは、雇用契約において雇用期間の定めがないか又は4か月以上の雇用期間が定められているものをいいます。

職業別常用有効求人・有効求職の状況報告（平成27年10月分）  
 【職業別・常用（フルタイム及びパート）】

【那覇所】

（単位：人・件・倍）

職業	有効求職者数						有効求人数 (B)	有効求人 倍率 (B/A)
	計 (A)	男		女				
		45歳以上	45歳未満	45歳以上	45歳未満			
職業計	13,216	4,851	5,929	2,329	7,240	2,502	11,720	0.89
A 管理的職業	32	17	25	14	7	3	76	2.38
B 専門的・技術的職業	1,959	640	871	292	1,084	346	2,763	1.41
07 開発技術者	23	8	22	8	1	0	20	0.87
08 製造技術者	78	35	68	30	10	5	29	0.37
09 建築・土木・測量技術者	136	75	122	74	14	1	326	2.40
10 情報処理・通信技術者	222	31	183	27	39	4	497	2.24
11 その他技術者	10	3	7	3	3	0	11	1.10
12 医師、歯科医師、獣医師、薬剤師	29	8	8	6	20	2	42	1.45
13 保健師、助産師、看護師	348	143	31	12	315	130	457	1.31
14 医療技術者	78	24	28	11	50	13	201	2.58
15 その他の保健医療の職業	109	41	42	19	67	22	123	1.13
16 社会福祉の専門的職業	352	121	65	21	286	99	652	1.85
22 夫作家、アサイアー、写真家、映像撮影者	190	19	105	13	85	6	91	0.48
05.06.17～21.23.24その他の専門的職業	384	132	190	68	194	64	314	0.82
C 事務的職業	4,146	1,191	972	300	3,167	887	2,058	0.50
25 一般事務の職業	3,544	983	745	225	2,793	754	1,620	0.46
26 会計事務の職業	234	92	67	20	167	72	124	0.53
27 生産関連事務の職業	18	12	11	7	7	5	55	3.06
28 営業・販売関連事務の職業	215	68	102	34	112	34	137	0.64
29 外勤事務の職業	7	4	3	1	4	3	3	0.43
30 運輸・郵便事務の職業	6	3	6	3	0	0	15	2.50
31 事務用機器操作の職業	122	29	38	10	84	19	104	0.85
D 販売の職業	1,406	486	730	236	673	249	1,184	0.84
32 商品販売の職業	823	274	221	52	600	221	746	0.91
33 販売類似の職業	21	5	18	3	3	2	36	1.71
34 営業の職業	562	207	491	181	70	26	402	0.72
E サービスの職業	1,737	675	623	231	1,102	438	2,964	1.71
35 家庭生活支援サービスの職業	3	1	1	0	2	1	19	6.33
36 介護サービスの職業	504	222	156	57	344	164	911	1.81
37 保健医療サービスの職業	120	36	24	6	96	30	186	1.55
38 生活衛生サービスの職業	183	25	22	3	161	22	325	1.78
39 飲食物調理の職業	432	248	205	90	221	154	810	1.88
40 接客・給仕の職業	315	63	126	21	188	41	519	1.65
41 居住施設・ビル等の管理の職業	49	40	46	37	3	3	32	0.65
42 その他のサービスの職業	131	40	43	17	87	23	162	1.24
F 保安の職業	78	59	76	58	1	0	121	1.55
G 農林漁業の職業	92	52	76	45	16	7	82	0.89
H 生産工程の職業	811	278	530	157	278	120	575	0.71
49 生産設備制御・監視の職業 (金属材料製造、金属加工、金属溶接)	3	2	3	2	0	0	1	0.33
50 生産設備制御・監視の職業 (金属材料製造、金属加工、金属溶接・溶断を除く)	7	4	6	4	1	0	13	1.86
51 生産設備制御・監視の職業(機械組立)	0	0	0	0	0	0	3	-
52 金属材料製造、金属加工、金属溶接・溶断を除く	55	24	51	22	4	2	43	0.78
54 製品製造・加工処理の職業 (金属材料製造、金属加工、金属溶接・溶断を除く)	331	162	137	52	192	109	346	1.05
57 機械組立の職業	261	36	207	32	53	4	9	0.03
60 機械整備・修理の職業	103	34	96	33	7	1	87	0.84
61 製品検査の職業 (金属材料製造、金属加工、金属溶接・溶断を除く)	0	0	0	0	0	0	0	-
62 製品検査の職業 (金属材料製造、金属加工、金属溶接・溶断を除く)	0	0	0	0	0	0	4	-
63 機械検査の職業	4	1	4	1	0	0	0	0.00
64 生産関連・生産類似の職業	47	15	26	11	21	4	69	1.47
I 輸送・機械運転の職業	300	199	291	196	9	3	441	1.47
65 鉄道運転の職業	1	0	0	0	1	0	0	0.00
66 自動車運転の職業	187	138	181	136	6	2	371	1.98
67 船舶・航空機運転の職業	1	0	0	0	1	0	2	2.00
68 その他輸送の職業	23	18	22	17	1	1	15	0.65
69 設置・建設機械運転の職業	88	43	88	43	0	0	53	0.60
J 建設・採掘の職業	291	115	284	114	4	1	283	0.97
70 建設躯体工事の職業	22	9	21	9	1	0	71	3.23
71 建設の職業(建設躯体工事の職業を除く)	76	41	74	40	2	1	79	1.04
72 電気工事の職業	116	29	113	29	1	0	82	0.71
73 土木の職業	76	35	75	35	0	0	51	0.67
74 採掘の職業	1	1	1	1	0	0	0	0.00
K 運搬・清掃・包装等の職業	1,228	718	796	433	425	283	1,173	0.96
75 運搬の職業	389	178	352	164	32	13	409	1.05
76 清掃の職業	248	172	112	66	136	106	335	1.35
77 包装の職業	13	6	2	0	11	6	17	1.31
78 その他の運搬・清掃・包装等の職業	578	362	330	203	246	158	412	0.71
L 関連職業合計	594	113	387	83	207	30	742	1.25
福祉関連職業合計	1,094	460	254	91	834	367	1,767	1.62
（うち介護関係）	(663)	(290)	(202)	(74)	(457)	(215)	(1,204)	(1.82)
分類不能の職業	1,136	421	655	253	474	165	0	0.00

※掲載値は、すべて原数値であり、新規学卒を含んでいません。

※常用とは、雇用契約において雇用期間の定めがないか又は4か月以上の雇用期間が定められているものをいいます。