

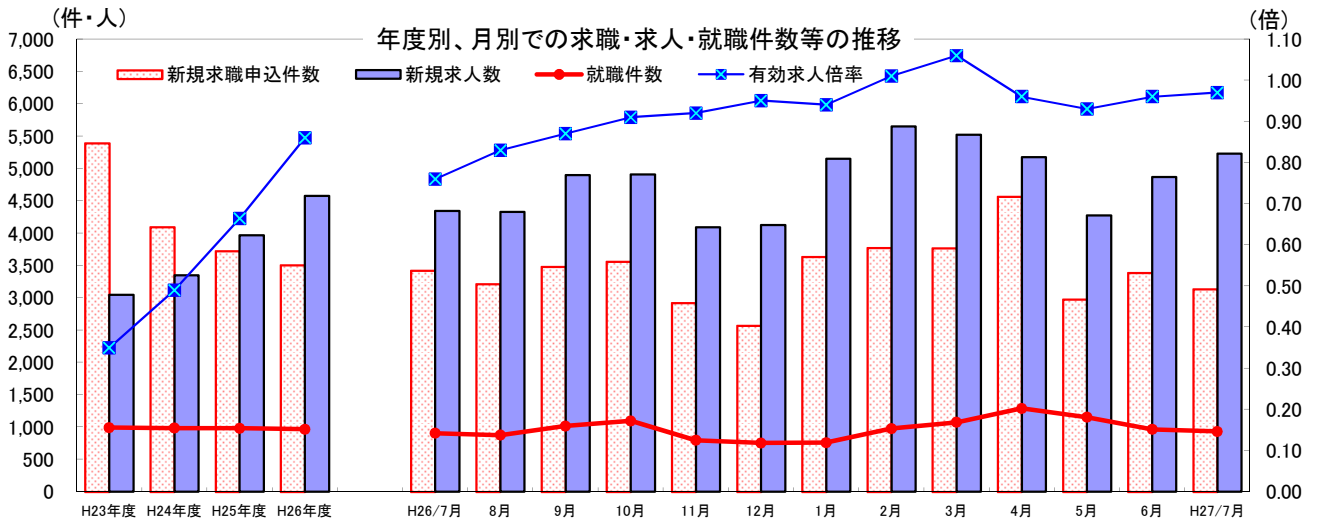
# とこなつ

業務月報 平成27年7月

※掲載数値は、すべて原数値

## 那覇公共職業安定所 (ハローワーク那覇)

〒900-8601 那覇市おもろまち1-3-25  
TEL 098-866-8609 (代)  
FAX 866-7355 (1F) 866-0808 (2F)  
864-5844 (3F) 866-4266 (4F)



(単位:件・人・倍)

	H23年度	H24年度	H25年度	H26年度													H27年
	月平均	月平均	月平均	月平均	H26年	7月	8月	9月	10月	11月	12月	1月	2月	3月	4月	5月	6月
新規求職申込件数	5,391	4,092	3,723	3,503	3,422	3,213	3,479	3,557	2,921	2,570	3,633	3,769	3,766	4,563	2,973	3,387	3,132
新規求人数	3,044	3,349	3,965	4,574	4,342	4,326	4,896	4,905	4,087	4,125	5,150	5,651	5,519	5,172	4,271	4,866	5,228
就職件数	991	984	982	967	905	876	1,016	1,095	795	753	759	977	1,074	1,288	1,152	963	932
有効求人倍率	0.35	0.49	0.66	0.86	0.76	0.83	0.87	0.91	0.92	0.95	0.94	1.01	1.06	0.96	0.93	0.96	0.97

### 求職

新規求職申込件数は、3,132件で前年同月比8.5%(290人)減少した。  
月間有効求職者数は、13,665人で前年同月比6.8%(993人)減少した。

### 求人

新規求人数は、5,228人で前年同月比20.4%(886人)増加した。  
月間有効求人数は、13,297人で前年同月比19.4%(2,156人)増加した。

### 就職

就職件数は、932件で前年同月比3.0%(27人)増加した。  
うち、雇用保険受給者は、253件で前年同月比0.8%(2件)減少した。

## 1. 一般職業紹介状況 (学卒を除き、パートタイムを含む)

(単位:件・人・%・倍・P)

項目		計	男	女	前月	対前月 増減比	前年同月	対前年同月 増減比	
求職	A 新規求職申込件数	3,132	1,340	1,767	3,387	▲ 7.5	3,422	▲ 8.5	
	常用	3,122	1,333	1,764	3,382	▲ 7.7	3,417	▲ 8.6	
	(保)	978	399	575	1,074	▲ 8.9	1,018	▲ 3.9	
求人	B 月間有効求職者数	13,665	6,121	7,483	14,106	▲ 3.1	14,658	▲ 6.8	
	常用	13,627	6,101	7,465	14,069	▲ 3.1	14,620	▲ 6.8	
	(保)	5,737	2,338	3,392	5,816	▲ 1.4	6,150	▲ 6.7	
求人	C 新規求人数	5,228	*	*	4,866	7.4	4,342	20.4	
	常用	4,188	*	*	3,887	7.7	3,513	19.2	
求人	D 月間有効求人数	13,297	*	*	13,534	▲ 1.8	11,141	19.4	
	常用	10,826	*	*	11,019	▲ 1.8	9,169	18.1	
紹介	E 紹介件数	4,211	2,201	2,002	4,626	▲ 9.0	4,652	▲ 9.5	
	常用	3,735	2,001	1,728	4,196	▲ 11.0	4,216	▲ 11.4	
	(保)	1,138	532	606	1,186	▲ 4.0	1,310	▲ 13.1	
就職	F 就職件数	932	385	545	963	▲ 3.2	905	3.0	
	常用	826	346	479	853	▲ 3.2	800	3.3	
	(保)	253	86	166	238	6.3	255	▲ 0.8	
G 充足数		931	*	*	987	▲ 5.7	847	9.9	
新規求人倍率		C/A	1.67	*	1.5	0.17	1.27	0.40	
有効求人倍率		D/B	0.97	*	1.01	▲ 0.04	0.76	0.21	
就職率	新規求職	F/A × 100	29.8	28.7	30.8	25.9	3.9	26.4	3.4
	月間有効	F/B × 100	6.8	6.3	7.3	7	▲ 0.2	6.2	0.6
充足率	新規求人	G/C × 100	17.8	*	*	17.2	0.6	19.5	▲ 1.7
	月間有効	G/D × 100	7.0	*	*	6.8	0.2	7.6	▲ 0.6

※ 求職者登録は、性別欄が空欄でも受理可能なため、男女計は一致しない場合もある。

2. 中高年齢者（45歳以上）職業紹介状況（※1. 一般職業紹介状況の内数）

（単位：件・人・％）

項目	全数	55歳以上		前月	対前月増減比	前年同月	対前年同月増減比
		55歳以上	65歳以上				
新規求職申込件数	1,029	491	103	1,104	▲ 6.8	1,096	▲ 6.1
男	466	247	57	514	▲ 9.3	478	▲ 2.5
月間有効求職者数	5,048	2,549	496	5,183	▲ 2.6	5,305	▲ 4.8
男	2,430	1,367	297	2,520	▲ 3.6	2,553	▲ 4.8
紹介件数	1,551	689	75	1,678	▲ 7.6	1,534	1.1
男	921	472	46	917	0.4	876	5.1
就職件数	288	118	12	290	▲ 0.7	259	11.2
男	122	58	9	127	▲ 3.9	121	0.8

3. 障害者職業紹介状況（※1. 一般職業紹介状況の内数）

（単位：件・人・％）

項目	計	身体障害者	知的障害者	精神障害者	その他障害者	前月	対前月増減比	前年同月	対前年同月増減比	
新規求職申込件数	125	29	38	50	8	123	1.6	95	31.6	
紹介件数	194	62	12	105	15	229	▲ 15.3	177	9.6	
就職件数	76	18	12	45	1	64	18.8	42	81.0	
有効登録者数 （月末現在）	計	6,523	2,923	1,496	1,939	165	6,455	1.1	6,365	2.5
有効中の者	1,728	676	278	699	75	1,701	1.6	1,780	▲ 2.9	
就業中の者	3,552	1,674	965	849	64	3,507	1.3	3,194	11.2	
保留中の者	1,243	573	253	391	26	1,247	▲ 0.3	1,391	▲ 10.6	

4. 雇用保険業務関係

（単位：件・人・％）

項目	計	男	女	前月	対前月増減比	前年同月	対前年同月増減比	
離職票提出件数	841	345	496	920	▲ 8.6	879	▲ 4.3	
基本手当	受給者実人員	3,091	1,242	1,849	3,060	1.0	3,304	▲ 6.4
	受給資格決定件数	879	358	521	1,045	▲ 15.9	864	1.7
	初回受給者数	716	298	418	722	▲ 0.8	774	▲ 7.5
特例一時金	受給者数	0	0	0	2	▲ 100.0	0	-
高年齢求職者給付金	受給者数	59	31	28	66	▲ 10.6	37	59.5
再就職手当	支給実人員	314	133	181	344	▲ 8.7	257	22.2
適用関係	新規適用事業所数	62	*	*	74	▲ 16.2	76	▲ 18.4
	廃止事業所数	30	*	*	25	20.0	46	▲ 34.8
	月末適用事業所数	14,054	*	*	14,027	0.2	13,600	3.3
	資格取得者数	5,007	2,019	2,988	5,677	▲ 11.8	4,277	17.1
	資格喪失者数	4,201	1,808	2,393	4,122	1.9	3,920	7.2
	月末被保険者数	232,771	118,672	114,099	232,027	0.3	225,107	3.4
	離職票交付枚数	2,555	*	*	2,456	4.0	2,561	▲ 0.2

※ 基本手当及び再就職手当には、短時間労働被保険者分を含む。

## 9月は障害者雇用支援月間です。

9月は障害者雇用支援月間です。

沖縄県は、障がい者の実雇用率が2.15%と全国平均（1.82%）

を大きく上回るなど、障がい者雇用が進んでおります。

沖縄労働局とハローワークでは、9月11日（金）に沖縄コンベンションセンターにおいて「障がい者就職面接会」を行います。

見学なども受け付けておりますので、この機会に障がい者雇用を検討してみませんか？

障がい者雇用には支援メニューも豊富にありますので、是非ハローワークまでお問い合わせください。



職業別常用新規求人・新規求職のバランスシートと充足・就職状況（平成27年7月分）

【 職業別・常用（フルタイム及びパート） 】

【那覇所】

（単位：人、件、倍、％）

職業	新規 求人数 ①	新規求職 申込件数 ②	新規 求人倍率 ①/②	充足数 ③	充足率 ③/①	就職件数 ④	就職率 ④/②
職業計	4,188	3,122	1.34	830	19.8	826	26.5
A 管理的職業	64	9	7.11	5	7.8	3	33.3
B 専門的・技術的職業	1,015	458	2.22	178	17.5	172	37.6
07 開発技術者	1	2	0.50	1	100.0	1	50.0
08 製造技術者	9	18	0.50	1	11.1	1	5.6
09 建築・土木・測量技術者	144	36	4.00	11	7.6	9	25.0
10 情報処理・通信技術者	213	62	3.44	18	8.5	10	16.1
11 その他の技術者	3	3	1.00	0	—	1	33.3
12 医師、歯科医師、獣医師、薬剤師	18	4	4.50	0	—	0	—
13 保健師、助産師、看護師	177	98	1.81	45	25.4	43	43.9
14 医療技術者	75	20	3.75	8	10.7	13	65.0
15 その他の保健医療の職業	36	24	1.50	4	11.1	7	29.2
16 社会福祉の専門的職業	229	88	2.60	59	25.8	58	65.9
22 美術家、デザイナー、写真家、映像撮影者	22	32	0.69	8	36.4	6	18.8
05.06.17～21.23.24その他の専門的職業	88	71	1.24	23	26.1	23	32.4
C 事務的職業	682	1,013	0.67	236	34.6	210	20.7
25 一般事務の職業	521	859	0.61	179	34.4	159	18.5
26 会計事務の職業	59	73	0.81	29	49.2	27	37.0
27 生産関連事務の職業	25	2	12.50	8	32.0	6	300.0
28 営業・販売関連事務の職業	49	57	0.86	11	22.4	11	19.3
29 外勤事務の職業	1	0	—	0	—	0	—
30 運輸、通信事務の職業	3	3	1.00	2	66.7	2	66.7
31 事務用機械操作の職業	24	19	1.26	7	29.2	5	26.3
D 販売の職業	390	363	1.07	43	11.0	58	16.0
32 商品販売の職業	242	205	1.18	24	9.9	29	14.1
33 販売類似の職業	9	9	1.00	1	11.1	5	55.6
34 営業の職業	139	149	0.93	18	12.9	24	16.1
E サービスの職業	1,106	434	2.55	154	13.9	153	35.3
35 家庭生活支援サービスの職業	12	0	—	3	25.0	3	—
36 介護サービスの職業	334	145	2.30	41	12.3	47	32.4
37 保健医療サービスの職業	58	34	1.71	13	22.4	13	38.2
38 生活衛生サービスの職業	93	44	2.11	11	11.8	10	22.7
39 飲食物調理の職業	300	97	3.09	45	15.0	38	39.2
40 接客・給仕の職業	257	72	3.57	24	9.3	25	34.7
41 住居施設・ビル等の管理の職業	7	11	0.64	2	28.6	5	45.5
42 その他のサービスの職業	45	31	1.45	15	33.3	12	38.7
F 保安の職業	52	14	3.71	6	11.5	7	50.0
G 農林漁業の職業	30	18	1.67	11	36.7	12	66.7
H 生産工程の職業	169	214	0.79	54	32.0	81	37.9
49 生産設備制御・監視の職業 （金属材料製造、金属加工、金属溶接・溶断）	1	1	1.00	0	—	0	—
50 生産設備制御・監視の職業 （金属材料製造、金属加工、金属溶接・溶断を除く）	0	2	—	4	—	2	100.0
51 生産設備制御・監視の職業（機械組立）	0	0	—	0	—	0	—
52 金属材料製造、金属加工、金属溶接・溶断の職業	1	7	0.14	3	300.0	3	42.9
54 製品製造・加工処理の職業 （金属材料製造、金属加工、金属溶接・溶断を除く）	131	69	1.90	31	23.7	34	49.3
57 機械組立の職業	0	100	—	1	—	30	30.0
60 機械整備・修理の職業	21	26	0.81	11	52.4	6	23.1
61 製品検査の職業 （金属材料製造、金属加工、金属溶接・溶断）	0	0	—	0	—	0	—
62 製品検査の職業 （金属材料製造、金属加工、金属溶接・溶断を除く）	2	2	1.00	1	50.0	2	100.0
63 機械検査の職業	0	0	—	0	—	0	—
64 生産関連・生産類似の職業	13	7	1.86	3	23.1	4	57.1
I 輸送・機械運転の職業	137	66	2.08	31	22.6	17	25.8
65 鉄道運転の職業	0	0	—	0	—	0	—
66 自動車運転の職業	98	42	2.33	23	23.5	15	35.7
67 船舶・航空機運転の職業	6	1	6.00	1	16.7	0	—
68 その他の輸送の職業	15	5	3.00	0	—	0	—
69 定置・建設機械運転の職業	18	18	1.00	7	38.9	2	11.1
J 建設・採掘の職業	83	72	1.15	16	19.3	14	19.4
70 建設躯体工事の職業	15	5	3.00	0	—	0	—
71 建設の職業（建設躯体工事の職業を除く）	22	14	1.57	6	27.3	7	50.0
72 電気工事の職業	28	29	0.97	6	21.4	3	10.3
73 土木の職業	17	24	0.71	4	23.5	4	16.7
74 採掘の職業	1	0	—	0	—	0	—
K 運搬・清掃・包装等の職業	460	204	2.25	96	20.9	99	48.5
75 運搬の職業	151	94	1.61	35	23.2	36	38.3
76 清掃の職業	182	36	5.06	25	13.7	28	77.8
77 包装の職業	3	1	3.00	5	166.7	5	500.0
78 その他の運搬・清掃・包装等の職業	124	73	1.70	31	25.0	30	41.1
I T関連職業合計	270	125	2.16	33	12.2	22	17.6
福祉関連職業合計 （うち介護関係）	655	314	2.09	132	20.2	142	45.2
分類不能の職業	432	192	2.25	76	17.6	85	44.3
	0	257	—	0	—	0	—

※掲載値は、すべて原数値であり、新規学卒を含んでいません。

※常用とは、雇用契約において雇用期間の定めがないか又は4か月以上の雇用期間が定められているものをいいます。

職業別常用新規求人・新規求職のバランスシートと充足・就職状況(平成27年7月分)

【職業別・常用フルタイムのみ】

【那覇所】

(単位:人、件、倍、%、千円)

職業	新規 求人数 ①	新規求職 申込件数 ②	新規 求人倍率 ①/②	充足数 ③	充足率 ③/①	就職件数 ④	就職率 ④/②	求職希望 賃金	求人平均 賃金
職業計	2,836	2,371	1.20	561	19.8	558	23.5	173	184
A 管理的職業	51	9	5.67	5	9.8	3	33.3	200	245
B 専門的・技術的職業	830	363	2.29	130	15.7	128	35.3	193	214
07 開発技術者	1	2	0.50	1	100.0	1	50.0	210	220
08 製造技術者	9	14	0.64	1	11.1	1	7.1	201	233
09 建築・土木・測量技術者	143	35	4.09	11	7.7	9	25.7	236	254
10 情報処理・通信技術者	211	62	3.40	18	8.5	10	16.1	204	228
11 その他の技術者	3	2	1.50	0	—	1	50.0	160	154
12 医師、歯科医師、獣医師、薬剤師	15	3	5.00	0	—	0	—	333	432
13 保健師、助産師、看護師	135	65	2.08	32	23.7	29	44.6	210	213
14 医療技術者	66	16	4.13	7	10.6	12	75.0	208	217
15 その他の保健医療の職業	26	22	1.18	3	11.5	6	27.3	184	175
16 社会福祉の専門的職業	146	56	2.61	40	27.4	43	76.8	155	167
22 美術家、デザイナー、写真家、映像撮影者	19	25	0.76	5	26.3	4	16.0	165	168
05.06.17~21.23.24その他の専門的職業	56	61	0.92	12	21.4	12	19.7	181	182
C 事務的職業	482	791	0.61	163	33.8	142	18.0	161	161
25 一般事務の職業	368	659	0.56	123	33.4	104	15.8	157	156
26 会計事務の職業	51	64	0.80	23	45.1	22	34.4	172	169
27 生産関連事務の職業	7	2	3.50	3	42.9	2	100.0	200	149
28 営業・販売関連事務の職業	41	51	0.80	8	19.5	9	17.6	215	182
29 外勤事務の職業	1	0	—	0	—	0	—	0	161
30 運輸、通信事務の職業	3	3	1.00	2	66.7	2	66.7	190	166
31 事務用機械操作の職業	11	12	0.92	4	36.4	3	25.0	113	187
D 販売の職業	254	273	0.93	34	13.4	47	17.2	192	185
32 商品販売の職業	120	125	0.96	15	12.5	18	14.4	186	159
33 販売類似の職業	9	7	1.29	1	11.1	5	71.4	210	241
34 営業の職業	125	141	0.89	18	14.4	24	17.0	195	199
E サービスの職業	704	292	2.41	88	12.5	87	29.8	153	176
35 家庭生活支援サービスの職業	2	0	—	0	—	0	—	0	139
36 介護サービスの職業	241	107	2.25	34	14.1	39	36.4	149	150
37 保健医療サービスの職業	51	24	2.13	10	19.6	10	41.7	153	145
38 生活衛生サービスの職業	69	23	3.00	2	2.9	2	8.7	150	164
39 飲食物調理の職業	188	62	3.03	23	12.2	20	32.3	157	186
40 接客・給仕の職業	117	43	2.72	11	9.4	10	23.3	157	214
41 住居施設・ビル等の管理の職業	3	7	0.43	0	—	1	14.3	160	191
42 その他のサービスの職業	33	26	1.27	8	24.2	5	19.2	156	162
F 保安の職業	48	12	4.00	6	12.5	6	50.0	143	138
G 農林漁業の職業	12	14	0.86	3	25.0	2	14.3	168	165
H 生産工程の職業	85	182	0.47	41	48.2	67	36.8	193	163
49 生産設備制御・監視の職業 (金属材料製造、金属加工、金属溶接・溶断)	1	1	1.00	0	—	0	—	230	160
50 生産設備制御・監視の職業 (金属材料製造、金属加工、金属溶接・溶断を除く)	0	1	—	4	—	2	200.0	120	0
51 生産設備制御・監視の職業(機械組立)	0	0	—	0	—	0	—	0	0
52 金属材料製造、金属加工、金属溶接・溶断の職業	1	6	0.17	3	300.0	3	50.0	182	193
54 製品製造・加工処理の職業 (金属材料製造、金属加工、金属溶接・溶断を除く)	47	42	1.12	19	40.4	21	50.0	160	147
57 機械組立の職業	0	100	—	1	—	30	30.0	207	0
60 機械整備・修理の職業	21	24	0.88	10	47.6	5	20.8	183	180
61 製品検査の職業 (金属材料製造、金属加工、金属溶接・溶断)	0	0	—	0	—	0	—	0	0
62 製品検査の職業 (金属材料製造、金属加工、金属溶接・溶断を除く)	2	1	2.00	1	50.0	2	200.0	300	136
63 機械検査の職業	0	0	—	0	—	0	—	0	0
64 生産関連・生産類似の職業	13	7	1.86	3	23.1	4	57.1	211	183
I 輸送・機械運転の職業	128	60	2.13	31	24.2	17	28.3	182	158
65 鉄道運転の職業	0	0	—	0	—	0	—	0	0
66 自動車運転の職業	92	38	2.42	23	25.0	15	39.5	176	140
67 船舶・航空機運転の職業	4	1	4.00	1	25.0	0	—	200	177
68 その他の輸送の職業	15	3	5.00	0	—	0	—	160	213
69 定置・建設機械運転の職業	17	18	0.94	7	41.2	2	11.1	198	186
J 建設・採掘の職業	81	71	1.14	16	19.8	14	19.7	177	194
70 建設躯体工事の職業	15	5	3.00	0	—	0	—	200	231
71 建設の職業(建設躯体工事の職業を除く)	22	13	1.69	6	27.3	7	53.8	165	204
72 電気工事の職業	26	29	0.90	6	23.1	3	10.3	184	177
73 土木の職業	17	24	0.71	4	23.5	4	16.7	171	213
74 採掘の職業	1	0	—	0	—	0	—	0	163
K 運搬・清掃・包装等の職業	161	129	1.25	44	27.3	45	34.9	167	146
75 運搬の職業	113	86	1.31	30	26.5	31	36.0	172	149
76 清掃の職業	17	10	1.70	8	47.1	9	90.0	130	137
77 包装の職業	0	1	—	0	—	0	—	100	0
78 その他の運搬・清掃・包装等の職業	31	32	0.97	6	19.4	5	15.6	161	139
I T関連職業合計	252	111	2.27	28	11.1	19	17.1	190	214
福祉関連職業合計	476	226	2.11	101	21.2	110	48.7	170	181
(うち介護関係)	302	143	2.11	60	19.9	69	48.3	150	158
分類不能の職業	0	175	—	0	—	0	—	159	0

※掲載値は、すべて原数値であり、新規学卒を含んでいません。

※常用とは、雇用契約において雇用期間の定めがないか又は4か月以上の雇用期間が定められているものをいいます。

職業別常用新規求人・新規求職のバランスシートと充足・就職状況(平成27年7月分)

【職業別・常用パートのみ】

【那覇所】

(単位:人、件、%、十円)

職業	新規 求人 数 ①	新規求職 申込件数 ②	新規 求人倍率 ①/②	充足数 ③	充足率 ③/①	就職件数 ④	就職率 ④/②	求職希望 賃金	求人平均 賃金
職業計	1,352	751	1.80	269	19.9	268	35.7	109	84
A 管理的職業	13	0	—	0	—	0	—	0	80
B 専門的・技術的職業	185	95	1.95	48	25.9	44	46.3	196	110
07 開発技術者	0	0	—	0	—	0	—	0	0
08 製造技術者	0	4	—	0	—	0	—	78	0
09 建築・土木・測量技術者	1	1	1.00	0	—	0	—	70	100
10 情報処理・通信技術者	2	0	—	0	—	0	—	0	85
11 その他の技術者	0	1	—	0	—	0	—	90	0
12 医師、歯科医師、獣医師、薬剤師	3	1	3.00	0	—	0	—	180	275
13 保健師、助産師、看護師	42	33	1.27	13	31.0	14	42.4	115	123
14 医療技術者	9	4	2.25	1	11.1	1	25.0	113	104
15 その他の保健医療の職業	10	2	5.00	1	10.0	1	50.0	85	90
16 社会福祉の専門的職業	83	32	2.59	19	22.9	15	46.9	372	92
22 美術家、デザイナー、写真家、映像撮影者	3	7	0.43	3	100.0	2	28.6	101	96
05.06.17~21.23.24その他の専門的職業	32	10	3.20	11	34.4	11	110.0	106	118
C 事務的職業	200	222	0.90	73	36.5	68	30.6	77	83
25 一般事務の職業	153	200	0.77	56	36.6	55	27.5	77	84
26 会計事務の職業	8	9	0.89	6	75.0	5	55.6	81	78
27 生産関連事務の職業	18	0	—	5	27.8	4	—	0	75
28 営業・販売関連事務の職業	8	6	1.33	3	37.5	2	33.3	80	73
29 外勤事務の職業	0	0	—	0	—	0	—	0	0
30 運輸、通信事務の職業	0	0	—	0	—	0	—	0	0
31 事務用機械操作の職業	13	7	1.86	3	23.1	2	28.6	74	84
D 販売の職業	136	90	1.51	9	6.6	11	12.2	75	79
32 商品販売の職業	122	80	1.53	9	7.4	11	13.8	74	79
33 販売類似の職業	0	2	—	0	—	0	—	70	0
34 営業の職業	14	8	1.75	0	—	0	—	84	81
E サービスの職業	402	142	2.83	66	16.4	66	46.5	75	82
35 家庭生活支援サービスの職業	10	0	—	3	30.0	3	—	0	69
36 介護サービスの職業	93	38	2.45	7	7.5	8	21.1	77	86
37 保健医療サービスの職業	7	10	0.70	3	42.9	3	30.0	76	82
38 生活衛生サービスの職業	24	21	1.14	9	37.5	8	38.1	76	86
39 飲食物調理の職業	112	35	3.20	22	19.6	18	51.4	73	77
40 接客・給仕の職業	140	29	4.83	13	9.3	15	51.7	76	83
41 住居施設・ビル等の管理の職業	4	4	1.00	2	50.0	4	100.0	70	78
42 その他のサービスの職業	12	5	2.40	7	58.3	7	140.0	79	81
F 保安の職業	4	2	2.00	0	—	1	50.0	74	69
G 農林漁業の職業	18	4	4.50	8	44.4	10	250.0	73	80
H 生産工程の職業	84	32	2.63	13	15.5	14	43.8	74	77
49 生産設備制御・監視の職業 (金属材料製造、金属加工、金属溶接・溶断)	0	0	—	0	—	0	—	0	0
50 生産設備制御・監視の職業 (金属材料製造、金属加工、金属溶接・溶断を除く)	0	1	—	0	—	0	—	85	0
51 生産設備制御・監視の職業(機械組立)	0	0	—	0	—	0	—	0	0
52 金属材料製造、金属加工、金属溶接・溶断の職業	0	1	—	0	—	0	—	80	0
54 製品製造・加工処理の職業 (金属材料製造、金属加工、金属溶接・溶断を除く)	84	27	3.11	12	14.3	13	48.1	72	77
57 機械組立の職業	0	0	—	0	—	0	—	0	0
60 機械整備・修理の職業	0	2	—	1	—	1	50.0	95	0
61 製品検査の職業 (金属材料製造、金属加工、金属溶接・溶断)	0	0	—	0	—	0	—	0	0
62 製品検査の職業 (金属材料製造、金属加工、金属溶接・溶断を除く)	0	1	—	0	—	0	—	70	0
63 機械検査の職業	0	0	—	0	—	0	—	0	0
64 生産関連・生産類似の職業	0	0	—	0	—	0	—	0	0
I 輸送・機械運転の職業	9	6	1.50	0	—	0	—	80	90
65 鉄道運転の職業	0	0	—	0	—	0	—	0	0
66 自動車運転の職業	6	4	1.50	0	—	0	—	75	79
67 船舶・航空機運転の職業	2	0	—	0	—	0	—	0	90
68 その他の輸送の職業	0	2	—	0	—	0	—	100	0
69 定置・建設機械運転の職業	1	0	—	0	—	0	—	0	133
J 建設・採掘の職業	2	1	2.00	0	—	0	—	80	75
70 建設躯体工事の職業	0	0	—	0	—	0	—	0	0
71 建設の職業(建設躯体工事の職業を除く)	0	1	—	0	—	0	—	80	0
72 電気工事の職業	2	0	—	0	—	0	—	0	75
73 土木の職業	0	0	—	0	—	0	—	0	0
74 採掘の職業	0	0	—	0	—	0	—	0	0
K 運搬・清掃・包装等の職業	299	75	3.99	52	17.4	54	72.0	150	74
75 運搬の職業	38	8	4.75	5	13.2	5	62.5	76	79
76 清掃の職業	165	26	6.35	17	10.3	19	73.1	70	72
77 包装の職業	3	0	—	5	166.7	5	—	0	74
78 その他の運搬・清掃・包装等の職業	93	41	2.27	25	26.9	25	61.0	230	75
IT関連職業合計	18	14	1.29	5	27.8	3	21.4	90	87
福祉関連職業合計	179	88	2.03	31	17.3	32	36.4	93	102
(うち介護関係)	130	49	2.65	16	12.3	16	32.7	78	89
分類不能の職業	0	82	—	0	—	0	—	202	0

※掲載値は、すべて原数値であり、新規学卒を含んでいません。

※常用とは、雇用契約において雇用期間の定めがないか又は4か月以上の雇用期間が定められているものをいいます。