

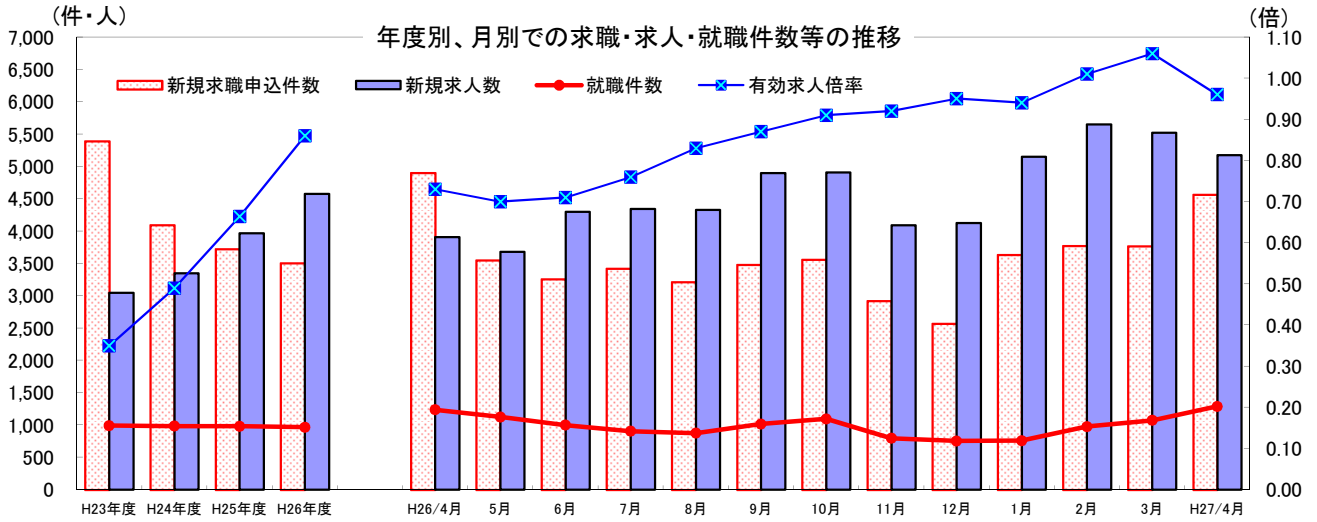
とこなつ

業務月報 平成27年4月

※掲載数値は、すべて原数値

那覇公共職業安定所 (ハローワーク那覇)

〒900-8601 那覇市おもろまち1-3-25
TEL 098-866-8609 (代)
FAX 866-7355 (1F) 866-0808 (2F)
864-5844 (3F) 866-4266 (4F)



(単位: 件・人・倍)

	H23年度 月平均	H24年度 月平均	H25年度 月平均	H26年度 月平均	H26年 4月	5月	6月	7月	8月	9月	10月	11月	12月	1月	2月	3月	H27年 4月
新規求職申込件数	5,391	4,092	3,723	3,503	4,900	3,549	3,256	3,422	3,213	3,479	3,557	2,921	2,570	3,633	3,769	3,766	4,563
新規求人	3,044	3,349	3,965	4,574	3,908	3,678	4,299	4,342	4,326	4,896	4,905	4,087	4,125	5,150	5,651	5,519	5,172
就職件数	991	984	982	967	1,236	1,125	998	905	876	1,016	1,095	795	753	759	977	1,074	1,288
有効求人倍率	0.35	0.49	0.66	0.86	0.73	0.70	0.71	0.76	0.83	0.87	0.91	0.92	0.95	0.94	1.01	1.06	0.96

求職

新規求職申込件数は、4,563件で前年同月比6.9% (337人) 減少した。
月間有効求職者数は、15,298人で前年同月比6.3% (1,036人) 減少した。

求人

新規求人数は、5,172人で前年同月比32.3% (1,264人) 増加した。
月間有効求人数は、14,619人で前年同月比22.3% (2,661人) 増加した。

就職

就職件数は、1,288件で前年同月比4.2% (52人) 増加した。
うち、雇用保険受給者は、217件で前年同月比1.9% (4件) 増加した。

1. 一般職業紹介状況 (学卒を除き、パートタイムを含む)

(単位: 件・人・%・倍・P)

項目		計	男	女	前月	対前月 増減比	前年同月	対前年同月 増減比	
求職	A 新規求職申込件数	4,563	1,834	2,719	3,766	21.2	4,900	▲ 6.9	
	常用	4,550	1,829	2,711	3,753	21.2	4,887	▲ 6.9	
	(保)	1,675	592	1,082	950	76.3	1,837	▲ 8.8	
求職	B 月間有効求職者数	15,298	6,573	8,693	14,564	5.0	16,334	▲ 6.3	
	常用	15,243	6,544	8,667	14,507	5.1	16,291	▲ 6.4	
	(保)	5,628	2,289	3,337	5,134	9.6	6,128	▲ 8.2	
求人	C 新規求人数	5,172	*	*	5,519	▲ 6.3	3,908	32.3	
	常用	4,143	*	*	4,222	▲ 1.9	3,233	28.1	
	D 月間有効求人数	14,619	*	*	15,430	▲ 5.3	11,958	22.3	
紹介	E 紹介件数	5,283	2,490	2,786	6,266	▲ 15.7	6,442	▲ 18.0	
	常用	4,758	2,261	2,490	5,662	▲ 16.0	5,804	▲ 18.0	
	(保)	1,172	460	712	1,211	▲ 3.2	1,363	▲ 14.0	
就職	F 就職件数	1,288	476	809	1,074	19.9	1,236	4.2	
	常用	1,186	444	739	954	24.3	1,113	6.6	
	(保)	217	82	135	181	19.9	213	1.9	
G 充足数		1,431	*	*	1,180	21.3	1,276	12.1	
新規求人倍率		C/A	1.13	*	1.5	▲ 0.37	0.80	0.33	
有効求人倍率		D/B	0.96	*	1.01	▲ 0.05	0.73	0.23	
就職率	新規求職	F/A × 100	28.2	26.0	29.8	25.9	2.3	25.2	3.0
	月間有効	F/B × 100	8.4	7.2	9.3	7	1.4	7.6	0.8
充足率	新規求人	G/C × 100	27.7	*	*	17.2	10.5	32.7	▲ 5.0
	月間有効	G/D × 100	9.8	*	*	6.8	3.0	10.7	▲ 0.9

※ 求職者登録は、性別欄が空欄でも受理可能なため、男女計は一致しない場合もある。

2. 中高年齢者（45歳以上）職業紹介状況（※1. 一般職業紹介状況の内数）

（単位：件・人・％）

項目	全数	55歳以上		前月	対前月増減比	前年同月	対前年同月増減比
		55歳以上	65歳以上				
新規求職申込件数	1,578	869	213	1,176	34.2	1,531	3.1
男	718	466	139	528	36.0	666	7.8
月間有効求職者数	5,520	2,828	544	5,126	7.7	5,508	0.2
男	2,640	1,513	354	2,458	7.4	2,684	▲ 1.6
紹介件数	1,937	949	128	2,098	▲ 7.7	2,010	▲ 3.6
男	1,057	615	102	1,040	1.6	1,068	▲ 1.0
就職件数	384	187	36	304	26.3	335	14.6
男	146	80	17	112	30.4	141	3.5

3. 障害者職業紹介状況（※1. 一般職業紹介状況の内数）

（単位：件・人・％）

項目	計	身体障害者	知的障害者	精神障害者	その他障害者	前月	対前月増減比	前年同月	対前年同月増減比	
新規求職申込件数	127	57	17	48	5	140	▲ 9.3	90	41.1	
紹介件数	240	107	26	99	8	305	▲ 21.3	216	11.1	
就職件数	106	33	27	42	4	45	135.6	115	▲ 7.8	
有効登録者数 （月末現在）	計	6,335	2,881	1,452	1,848	154	6,288	0.7	6,442	▲ 1.7
有効中の者	1,621	658	249	653	61	1,614	0.4	1,897	▲ 14.5	
就業中の者	3,459	1,651	944	797	67	3,407	1.5	3,106	11.4	
保留中の者	1,255	572	259	398	26	1,267	▲ 0.9	1,439	▲ 12.8	

4. 雇用保険業務関係

（単位：件・人・％）

項目	計	男	女	前月	対前月増減比	前年同月	対前年同月増減比	
離職票提出件数	1,812	691	1,121	742	144.2	1,888	▲ 4.0	
基本手当	受給者実人員	2,553	1,043	1,510	2,643	▲ 3.4	2,627	▲ 2.8
	受給資格決定件数	1,253	458	795	783	60.0	1,227	2.1
	初回受給者数	684	290	394	598	14.4	590	15.9
特例一時金	受給者数	1	1	0	2	▲ 50.0	2	▲ 50.0
高年齢求職者給付金	受給者数	93	61	32	57	63.2	68	36.8
再就職手当	支給実人員	68	37	31	171	▲ 60.2	118	▲ 42.4
適用関係	新規適用事業所数	106	*	*	76	39.5	94	12.8
	廃止事業所数	36	*	*	34	5.9	31	16.1
	月末適用事業所数	13,941	*	*	13,870	0.5	13,436	3.8
	資格取得者数	6,799	3,084	3,715	3,852	76.5	6,902	▲ 1.5
	資格喪失者数	9,514	3,752	5,762	4,129	130.4	9,203	3.4
	月末被保険者数	225,579	118,144	107,435	228,306	▲ 1.2	218,668	3.2
	離職票交付枚数	6,295	*	*	2,627	139.6	6,347	▲ 0.8

※ 基本手当及び再就職手当には、短時間労働被保険者分を含む。

高年齢者雇用状況報告及び障害者雇用状況報告等について

1. 高年齢者雇用状況報告

事業主は、毎年6月1日現在の高年齢者の雇用に関する状況（高年齢者雇用状況報告）をハローワークに報告する必要があります。（高年齢者雇用安定法52条第1項）

毎年報告時期になりますと、ハローワークから従業員30人以上規模の事業所に報告用紙が送付されますので、必要事項を記載の上で7月15日までに返信してください。

2. 障害者雇用状況報告

従業員50人以上の事業主は、毎年6月1日現在の障害者の雇用に関する状況（障害者雇用状況報告）をハローワークに報告する義務があります。（障害者雇用促進法43条第7項）

毎年報告時期になりますと、ハローワークから従業員50人以上規模の事業所に報告用紙が送付されますので、必要事項を記載の上で7月15日までに返信してください。

3. 「外国人労働者問題啓発月間」について

6月1日から6月30日は「外国人労働者問題啓発月間」です。在留資格の確認や雇用した場合のハローワークへの届出、労働条件などルールに則った外国人雇用にご協力をお願いいたします。

