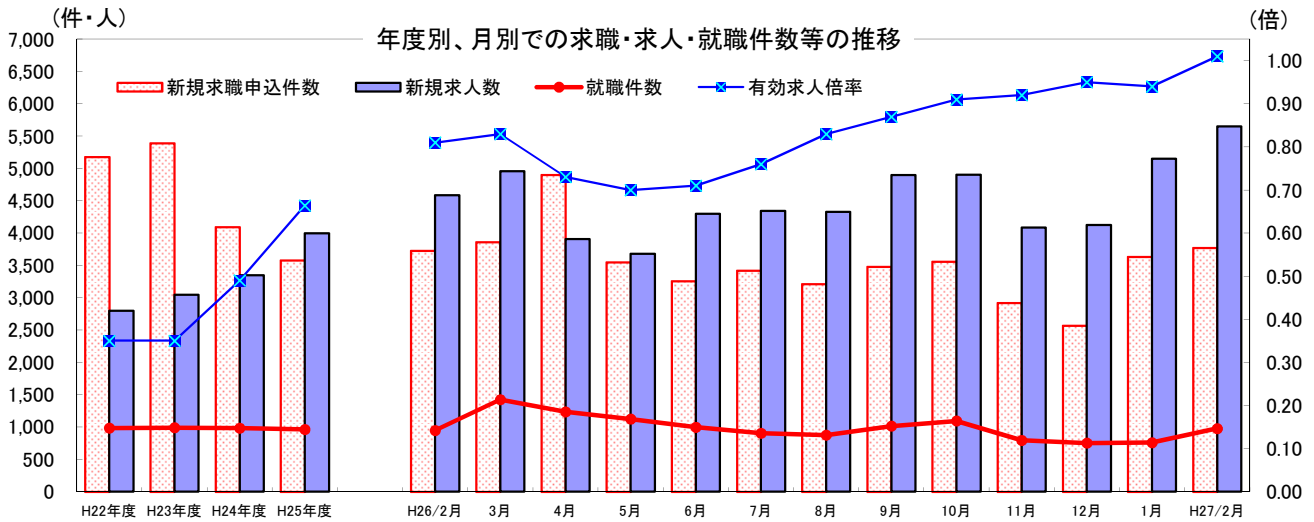


# とこなつ

業務月報 平成27年 2月 ※掲載数値は、すべて原数値

## 那覇公共職業安定所 (ハローワーク那覇)

〒900-8601 那覇市おもろまち1-3-25  
TEL 098-866-8609 (代)  
FAX 866-7355 (1F) 866-0808 (2F)  
864-5844 (3F) 866-4266 (4F)



(単位: 件・人・倍)

	H22年度 月平均	H23年度 月平均	H24年度 月平均	H25年度 月平均	H26年 2月	3月	4月	5月	6月	7月	8月	9月	10月	11月	12月	1月	H27年 2月
新規求職申込件数	5,175	5,391	4,092	3,581	3,726	3,861	4,900	3,549	3,256	3,422	3,213	3,479	3,557	2,921	2,570	3,633	3,769
新規求人	2,798	3,044	3,349	3,995	4,588	4,959	3,908	3,678	4,299	4,342	4,326	4,896	4,905	4,087	4,125	5,150	5,651
就職件数	985	991	984	964	948	1,425	1,236	1,125	998	905	876	1,016	1,095	795	753	759	977
有効求人倍率	0.35	0.35	0.49	0.66	0.81	0.83	0.73	0.70	0.71	0.76	0.83	0.87	0.91	0.92	0.95	0.94	1.01

### 求職

新規求職申込件数は、3,769件で前年同月比1.2%(43人)増加した。  
月間有効求職者数は、13,989人で前年同月比5.9%(874人)減少した。

### 求人

新規求人数は、5,651人で前年同月比23.2%(1,063人)増加した。  
月間有効求人数は、14,191人で前年同月比18.3%(2,198人)増加した。

### 就職

就職件数は、977件で前年同月比3.1%(29人)増加した。  
うち、雇用保険受給者は、206件で前年同月比2.0%(4件)減少した。

## 1. 一般職業紹介状況 (学卒を除き、パートタイムを含む)

(単位: 件・人・%・倍・P)

項目	計	男	女	前月	対前月 増減比	前年同月	対前年同月 増減比		
求職	A 新規求職申込件数	3,769	1,481	2,280	3,633	3.7	3,726	▲ 1.2	
	常用	3,753	1,473	2,272	3,620	3.7	3,717	▲ 1.0	
	(保)	911	359	550	1,011	▲ 9.9	931	▲ 2.1	
求人	B 月間有効求職者数	13,989	6,123	7,835	13,341	4.9	14,863	▲ 5.9	
	常用	13,935	6,096	7,808	13,300	4.8	14,824	▲ 6.0	
	(保)	5,151	2,172	2,977	5,281	▲ 2.5	5,518	▲ 6.7	
求人	C 新規求人	5,651	*	*	5,150	9.7	4,588	23.2	
	常用	4,739	*	*	4,169	13.7	3,804	24.6	
	D 月間有効求人	14,191	*	*	12,597	12.7	11,993	18.3	
紹介	E 紹介件数	5,860	2,374	3,478	4,521	29.6	6,351	▲ 7.7	
	常用	5,288	2,166	3,115	4,033	31.1	5,707	▲ 7.3	
	(保)	1,160	456	704	979	18.5	1,259	▲ 7.9	
就職	F 就職件数	977	403	573	759	28.7	948	3.1	
	常用	866	365	500	666	30.0	831	4.2	
	(保)	206	85	121	201	2.5	210	▲ 1.9	
G 充足数	971	*	*	764	27.1	932	4.2		
新規求人倍率	C/A	1.5	*	*	1.42	0.08	1.23	0.27	
有効求人倍率	D/B	1.01	*	*	0.94	0.07	0.81	0.20	
就職率	新規求職	F/A × 100	25.9	27.2	25.1	20.9	5.0	25.4	0.5
	月間有効	F/B × 100	7.0	6.6	7.3	5.7	1.3	6.4	0.6
充足率	新規求人	G/C × 100	17.2	*	*	14.8	2.4	20.3	▲ 3.1
	月間有効	G/D × 100	6.8	*	*	6.1	0.7	7.8	▲ 1.0

※ 求職者登録は、性別欄が空欄でも受理可能なため、男女計は一致しない場合もある。

2. 中高年齢者（45歳以上）職業紹介状況（※1. 一般職業紹介状況の内数）

（単位：件・人・％）

項目	全数	年齢別		前月	対前月増減比	前年同月	対前年同月増減比
		55歳以上	65歳以上				
新規求職申込件数	1,145	545	97	1,166	▲ 1.8	1,021	12.1
男	497	291	64	553	▲ 10.1	453	9.7
月間有効求職者数	4,923	2,482	395	4,761	3.4	4,896	0.6
男	2,400	1,356	261	2,333	2.9	2,446	▲ 1.9
紹介件数	2,038	898	77	1,613	26.3	1,946	4.7
男	952	513	56	877	8.6	971	▲ 2.0
就職件数	269	122	11	256	5.1	268	0.4
男	115	60	4	99	16.2	133	▲ 13.5

3. 障害者職業紹介状況（※1. 一般職業紹介状況の内数）

（単位：件・人・％）

項目	計	身体障害者	知的障害者	精神障害者	その他障害者	前月	対前月増減比	前年同月	対前年同月増減比	
新規求職申込件数	107	37	20	43	7	102	4.9	75	42.7	
紹介件数	236	88	42	101	5	193	22.3	190	24.2	
就職件数	73	19	26	25	3	88	▲ 17.0	46	58.7	
有効登録者数 （月末現在）	計	6,232	2,840	1,445	1,805	142	6,194	0.6	6,369	▲ 2.2
有効中の者	1,559	628	262	618	51	1,664	▲ 6.3	1,887	▲ 17.4	
就業中の者	3,409	1,630	935	779	65	3,419	▲ 0.3	3,034	12.4	
保留中の者	1,264	582	248	408	26	1,111	13.8	1,448	▲ 12.7	

4. 雇用保険業務関係

（単位：件・人・％）

項目	計	男	女	前月	対前月増減比	前年同月	対前年同月増減比	
離職票提出件数	781	314	467	871	▲ 10.3	740	5.5	
基本手当	受給者実人員	2,665	1,036	1,629	2,728	▲ 2.3	2,909	▲ 8.4
	受給資格決定件数	802	320	482	769	4.3	727	10.3
	初回受給者数	661	271	390	521	26.9	758	▲ 12.8
特例一時金	受給者数	0	0	0	4	▲ 100.0	4	▲ 100.0
高年齢求職者給付金	受給者数	45	25	20	32	40.6	40	12.5
再就職手当	支給実人員	147	78	69	193	▲ 23.8	151	▲ 2.6
適用関係	新規適用事業所数	69	*	*	68	1.5	69	0.0
	廃止事業所数	18	*	*	20	▲ 10.0	29	▲ 37.9
	月末適用事業所数	13,826	*	*	13,774	0.4	13,329	3.7
	資格取得者数	3,849	1,640	2,209	3,745	2.8	3,622	6.3
	資格喪失者数	3,422	1,419	2,003	3,931	▲ 12.9	3,274	4.5
	月末被保険者数	228,612	116,928	111,684	228,210	0.2	221,216	3.3
	離職票交付枚数	2,211	*	*	2,627	▲ 15.8	2,062	7.2

※ 基本手当及び再就職手当には、短時間労働被保険者分を含む。

## ◆雇用保険の不正受給防止についてのお願い◆

雇用保険失業給付金を偽りその他不正行為により受給すると不正受給となり、支給停止となります。

事業主の皆さまには、雇用保険受給中の労働者をお雇いになった場合は、その労働者に就職が決まったことを、必ずハローワークに申告するようご指導願います。

なお、雇用保険被保険者資格取得届は、採用月の翌月10日までにご提出願います。

また、雇用保険給付調査官が支給状況の調査の為に訪問した際は、調査にご協力くださいますようお願いいたします。



職業別常用新規求人・新規求職のバランスシートと充足・就職状況（平成27年2月分）

【 職業別・常用（フルタイム及びパート） 】

【那覇所】

（単位：人、件、倍、％）

職業	新規 求人 数 ①	新規求職 申込件数 ②	新規 求人倍率 ①/②	充足数 ③	充足率 ③/①	就職件数 ④	就職率 ④/②
職業計	4,739	3,753	1.26	856	18.1	866	23.1
A 管理的職業	13	14	0.93	4	30.8	4	28.6
B 専門的・技術的職業	1,407	664	2.12	240	17.1	227	34.2
07 開発技術者	4	5	0.80	0	—	1	20.0
08 製造技術者	14	17	0.82	4	28.6	4	23.5
09 建築・土木・測量技術者	97	41	2.37	21	21.6	16	39.0
10 情報処理・通信技術者	156	49	3.18	13	8.3	12	24.5
11 その他の技術者	3	1	3.00	2	66.7	2	200.0
12 医師、歯科医師、獣医師、薬剤師	27	6	4.50	0	—	0	—
13 保健師、助産師、看護師	253	106	2.39	36	14.2	36	34.0
14 医療技術者	52	25	2.08	9	17.3	6	24.0
15 その他の保健医療の職業	70	24	2.92	12	17.1	11	45.8
16 社会福祉の専門的職業	384	172	2.23	84	21.9	85	49.4
22 美術家、デザイナー、写真家、映像撮影者	38	55	0.69	18	47.4	18	32.7
05.06.17～21.23.24その他の専門的職業	309	163	1.90	41	13.3	36	22.1
C 事務的職業	1,118	1,296	0.86	260	23.3	246	19.0
25 一般事務の職業	970	1,167	0.83	221	22.8	210	18.0
26 会計事務の職業	59	45	1.31	21	35.6	20	44.4
27 生産関連事務の職業	19	8	2.38	1	5.3	0	—
28 営業・販売関連事務の職業	28	48	0.58	10	35.7	9	18.8
29 外勤事務の職業	2	1	2.00	2	100.0	2	200.0
30 運輸、通信事務の職業	7	2	3.50	1	14.3	1	50.0
31 事務用機械操作の職業	33	25	1.32	4	12.1	4	16.0
D 販売の職業	319	344	0.93	48	15.0	45	13.1
32 商品販売の職業	200	203	0.99	23	11.5	26	12.8
33 販売類似の職業	12	2	6.00	2	16.7	2	100.0
34 営業の職業	107	139	0.77	23	21.5	17	12.2
E サービスの職業	949	488	1.94	135	14.2	137	28.1
35 家庭生活支援サービスの職業	1	2	0.50	0	—	0	—
36 介護サービスの職業	297	138	2.15	42	14.1	47	34.1
37 保健医療サービスの職業	47	43	1.09	13	27.7	13	30.2
38 生活衛生サービスの職業	61	60	1.02	7	11.5	6	10.0
39 飲食物調理の職業	278	126	2.21	47	16.9	41	32.5
40 接客・給仕の職業	171	74	2.31	10	5.8	14	18.9
41 住居施設・ビル等の管理の職業	11	16	0.69	3	27.3	4	25.0
42 その他のサービスの職業	83	29	2.86	13	15.7	12	41.4
F 保安の職業	28	17	1.65	7	25.0	6	35.3
G 農林漁業の職業	42	28	1.50	8	19.0	11	39.3
H 生産工程の職業	129	259	0.50	34	26.4	77	29.7
49 生産設備制御・監視の職業 （金属材料製造、金属加工、金属溶接・溶断）	0	0	—	0	—	0	—
50 生産設備制御・監視の職業 （金属材料製造、金属加工、金属溶接・溶断を除く）	6	0	—	1	16.7	1	—
51 生産設備制御・監視の職業（機械組立）	0	1	—	0	—	0	—
52 金属材料製造、金属加工、金属溶接・溶断の職業	9	17	0.53	1	11.1	2	11.8
54 製品製造・加工処理の職業 （金属材料製造、金属加工、金属溶接・溶断を除く）	70	67	1.04	17	24.3	20	29.9
57 機械組立の職業	1	132	0.01	2	200.0	41	31.1
60 機械整備・修理の職業	27	25	1.08	7	25.9	7	28.0
61 製品検査の職業 （金属材料製造、金属加工、金属溶接・溶断）	1	2	0.50	0	—	0	—
62 製品検査の職業 （金属材料製造、金属加工、金属溶接・溶断を除く）	1	2	0.50	0	—	0	—
63 機械検査の職業	1	2	0.50	0	—	0	—
64 生産関連・生産類似の職業	13	11	1.18	6	46.2	6	54.5
I 輸送・機械運転の職業	227	82	2.77	27	11.9	26	31.7
65 鉄道運転の職業	0	0	—	0	—	0	—
66 自動車運転の職業	201	42	4.79	20	10.0	22	52.4
67 船舶・航空機運転の職業	0	1	—	0	—	0	—
68 その他の輸送の職業	0	6	—	0	—	1	16.7
69 定置・建設機械運転の職業	26	33	0.79	7	26.9	3	9.1
J 建設・採掘の職業	71	70	1.01	14	19.7	17	24.3
70 建設躯体工事の職業	1	4	0.25	1	100.0	2	50.0
71 建設の職業（建設躯体工事の職業を除く）	22	20	1.10	4	18.2	5	25.0
72 電気工事の職業	12	29	0.41	5	41.7	4	13.8
73 土木の職業	36	16	2.25	4	11.1	5	31.3
74 採掘の職業	0	1	—	0	—	1	100.0
K 運搬・清掃・包装等の職業	436	200	2.18	79	18.1	70	35.0
75 運搬の職業	182	92	1.98	24	13.2	25	27.2
76 清掃の職業	136	34	4.00	12	8.8	14	41.2
77 包装の職業	5	1	5.00	1	20.0	1	100.0
78 その他の運搬・清掃・包装等の職業	113	73	1.55	42	37.2	30	41.1
I T 関連職業合計	225	142	1.58	40	17.8	39	27.5
福祉関連職業合計 （うち介護関係）	774	365	2.12	134	17.3	136	37.3
分類不能の職業	421	213	1.98	79	18.8	86	40.4
	0	291	—	0	—	0	—

※掲載値は、すべて原数値であり、新規学卒を含んでいません。

※常用とは、雇用契約において雇用期間の定めがないか又は4か月以上の雇用期間が定められているものをいいます。

職業別常用新規求人・新規求職のバランスシートと充足・就職状況(平成27年2月分)

【 職業別・常用フルタイムのみ 】

【那覇所】

(単位:人、件、倍、%、千円)

職業	新規 求人 数 ①	新規求職 申込件数 ②	新規 求人倍率 ①/②	充足数 ③	充足率 ③/①	就職件数 ④	就職率 ④/②	求職希望 賃金 (月給)	求人平均 賃金 (月給)
職業計	3,040	2,880	1.06	556	18.3	571	19.8	174	172
A 管理的職業	12	14	0.86	4	33.3	4	28.6	225	220
B 専門的・技術的職業	1,017	519	1.96	161	15.8	153	29.5	196	202
07 開発技術者	4	4	1.00	0	—	1	25.0	150	196
08 製造技術者	14	16	0.88	3	21.4	3	18.8	158	157
09 建築・土木・測量技術者	97	40	2.43	21	21.6	16	40.0	221	259
10 情報処理・通信技術者	154	48	3.21	13	8.4	12	25.0	184	248
11 その他の技術者	2	1	2.00	2	100.0	2	200.0	120	196
12 医師、歯科医師、獣医師、薬剤師	14	4	3.50	0	—	0	—	1,738	339
13 保健師、助産師、看護師	178	76	2.34	22	12.4	23	30.3	243	208
14 医療技術者	43	14	3.07	9	20.9	6	42.9	212	208
15 その他の保健医療の職業	60	17	3.53	11	18.3	11	64.7	159	175
16 社会福祉の専門的職業	260	126	2.06	54	20.8	53	42.1	153	168
22 美術家、デザイナー、写真家、映像撮影者	29	50	0.58	11	37.9	12	24.0	192	167
05.06.17~21.23.24その他の専門的職業	162	123	1.32	15	9.3	14	11.4	167	174
C 事務的職業	648	1,000	0.65	154	23.8	147	14.7	159	156
25 一般事務の職業	538	893	0.60	125	23.2	120	13.4	156	153
26 会計事務の職業	44	41	1.07	13	29.5	13	31.7	215	165
27 生産関連事務の職業	11	6	1.83	1	9.1	0	—	167	146
28 営業・販売関連事務の職業	23	41	0.56	9	39.1	8	19.5	167	162
29 外勤事務の職業	1	1	1.00	2	200.0	2	200.0	180	160
30 運輸、通信事務の職業	7	2	3.50	1	14.3	1	50.0	180	175
31 事務用機械操作の職業	24	16	1.50	3	12.5	3	18.8	148	166
D 販売の職業	205	263	0.78	34	16.6	32	12.2	192	179
32 商品販売の職業	91	129	0.71	10	11.0	13	10.1	163	158
33 販売類似の職業	12	2	6.00	2	16.7	2	100.0	175	188
34 営業の職業	102	132	0.77	22	21.6	17	12.9	221	194
E サービスの職業	605	337	1.80	92	15.2	92	27.3	151	151
35 家庭生活支援サービスの職業	0	0	—	0	—	0	—	0	0
36 介護サービスの職業	231	108	2.14	33	14.3	38	35.2	146	149
37 保健医療サービスの職業	36	31	1.16	11	30.6	10	32.3	144	137
38 生活衛生サービスの職業	29	38	0.76	3	10.3	3	7.9	158	162
39 飲食物調理の職業	169	80	2.11	29	17.2	25	31.3	153	145
40 接客・給仕の職業	80	48	1.67	6	7.5	8	16.7	159	159
41 住居施設・ビル等の管理の職業	6	13	0.46	2	33.3	2	15.4	145	234
42 その他のサービスの職業	54	19	2.84	8	14.8	6	31.6	153	157
F 保安の職業	15	13	1.15	5	33.3	4	30.8	145	141
G 農林漁業の職業	7	21	0.33	4	57.1	4	19.0	160	136
H 生産工程の職業	90	228	0.39	27	30.0	65	28.5	195	167
49 生産設備制御・監視の職業 (金属材料製造、金属加工、金属溶接・溶断)	0	0	—	0	—	0	—	0	0
50 生産設備制御・監視の職業 (金属材料製造、金属加工、金属溶接・溶断を除く)	5	0	—	1	20.0	1	—	0	158
51 生産設備制御・監視の職業(機械組立)	0	1	—	0	—	0	—	180	0
52 金属材料製造、金属加工、金属溶接・溶断の職業	9	15	0.60	1	11.1	2	13.3	172	186
54 製品製造・加工処理の職業 (金属材料製造、金属加工、金属溶接・溶断を除く)	33	42	0.79	10	30.3	8	19.0	161	147
57 機械組立の職業	1	129	0.01	2	200.0	41	31.8	217	201
60 機械整備・修理の職業	27	24	1.13	7	25.9	7	29.2	176	176
61 製品検査の職業 (金属材料製造、金属加工、金属溶接・溶断)	1	2	0.50	0	—	0	—	170	165
62 製品検査の職業 (金属材料製造、金属加工、金属溶接・溶断を除く)	1	2	0.50	0	—	0	—	175	131
63 機械検査の職業	1	2	0.50	0	—	0	—	225	170
64 生産関連・生産類似の職業	12	11	1.09	6	50.0	6	54.5	144	186
I 輸送・機械運転の職業	219	75	2.92	26	11.9	24	32.0	220	151
65 鉄道運転の職業	0	0	—	0	—	0	—	0	0
66 自動車運転の職業	193	39	4.95	19	9.8	20	51.3	169	139
67 船舶・航空機運転の職業	0	1	—	0	—	0	—	3,000	0
68 その他の輸送の職業	0	5	—	0	—	1	20.0	170	0
69 定置・建設機械運転の職業	26	30	0.87	7	26.9	3	10.0	198	179
J 建設・採掘の職業	71	67	1.06	14	19.7	17	25.4	191	200
70 建設躯体工事の職業	1	4	0.25	1	100.0	2	50.0	288	220
71 建設の職業(建設躯体工事の職業を除く)	22	19	1.16	4	18.2	5	26.3	174	202
72 電気工事の職業	12	28	0.43	5	41.7	4	14.3	182	197
73 土木の職業	36	15	2.40	4	11.1	5	33.3	207	198
74 採掘の職業	0	1	—	0	—	1	100.0	150	0
K 運搬・清掃・包装等の職業	151	132	1.14	35	23.2	29	22.0	155	145
75 運搬の職業	98	81	1.21	18	18.4	19	23.5	161	146
76 清掃の職業	27	15	1.80	4	14.8	5	33.3	127	146
77 包装の職業	2	1	2.00	0	—	0	—	150	116
78 その他の運搬・清掃・包装等の職業	24	35	0.69	13	54.2	5	14.3	150	141
IT関連職業合計	206	128	1.61	32	15.5	32	25.0	179	224
福祉関連職業合計	547	272	2.01	93	17.0	94	34.6	177	179
(うち介護関係)	327	161	2.03	62	19.0	66	41.0	150	159
分類不能の職業	0	211	—	0	—	0	—	167	0

※掲載値は、すべて原数値であり、新規学卒を含んでいません。

※常用とは、雇用契約において雇用期間の定めがないか又は4か月以上の雇用期間が定められているものをいいます。

職業別常用新規求人・新規求職のバランスシートと充足・就職状況(平成27年2月分)

【職業別・常用パートのみ】

【那覇所】

(単位:人、件、%、十円)

職業	新規 求人 数 ①	新規求職 申込件数 ②	新規 求人倍率 ①/②	充足数 ③	充足率 ③/①	就職件数 ④	就職率 ④/②	求職希望 賃金 (時給)	求人平均 賃金 (時給)
職業計	1,699	873	1.95	300	17.7	295	33.8	82	109
A 管理的職業	1	0	—	0	—	0	—	0	129
B 専門的・技術的職業	390	145	2.69	79	20.3	74	51.0	108	130
07 開発技術者	0	1	—	0	—	0	—	100	0
08 製造技術者	0	1	—	1	—	1	100.0	66	0
09 建築・土木・測量技術者	0	1	—	0	—	0	—	100	0
10 情報処理・通信技術者	2	1	2.00	0	—	0	—	75	113
11 その他の技術者	1	0	—	0	—	0	—	0	88
12 医師、歯科医師、獣医師、薬剤師	13	2	6.50	0	—	0	—	600	304
13 保健師、助産師、看護師	75	30	2.50	14	18.7	13	43.3	113	128
14 医療技術者	9	11	0.82	0	—	0	—	95	174
15 その他の保健医療の職業	10	7	1.43	1	10.0	0	—	80	98
16 社会福祉の専門的職業	124	46	2.70	30	24.2	32	69.6	88	108
22 美術家、デザイナー、写真家、映像撮影者	9	5	1.80	7	77.8	6	120.0	78	87
05.06.17~21.23.24その他の専門的職業	147	40	3.68	26	17.7	22	55.0	115	125
C 事務的職業	470	296	1.59	106	22.6	99	33.4	78	90
25 一般事務の職業	432	274	1.58	96	22.2	90	32.8	78	91
26 会計事務の職業	15	4	3.75	8	53.3	7	175.0	78	79
27 生産関連事務の職業	8	2	4.00	0	—	0	—	95	77
28 営業・販売関連事務の職業	5	7	0.71	1	20.0	1	14.3	73	74
29 外勤事務の職業	1	0	—	0	—	0	—	0	151
30 運輸、通信事務の職業	0	0	—	0	—	0	—	0	0
31 事務用機械操作の職業	9	9	1.00	1	11.1	1	11.1	78	89
D 販売の職業	114	81	1.41	14	12.3	13	16.0	73	78
32 商品販売の職業	109	74	1.47	13	11.9	13	17.6	73	78
33 販売類似の職業	0	0	—	0	—	0	—	0	0
34 営業の職業	5	7	0.71	1	20.0	0	—	75	81
E サービスの職業	344	151	2.28	43	12.5	45	29.8	75	148
35 家庭生活支援サービスの職業	1	2	0.50	0	—	0	—	71	98
36 介護サービスの職業	66	30	2.20	9	13.6	9	30.0	78	87
37 保健医療サービスの職業	11	12	0.92	2	18.2	3	25.0	73	84
38 生活衛生サービスの職業	32	22	1.45	4	12.5	3	13.6	74	78
39 飲食物調理の職業	109	46	2.37	18	16.5	16	34.8	74	267
40 接客・給仕の職業	91	26	3.50	4	4.4	6	23.1	72	75
41 住居施設・ビル等の管理の職業	5	3	1.67	1	20.0	2	66.7	73	85
42 その他のサービスの職業	29	10	2.90	5	17.2	6	60.0	79	78
F 保安の職業	13	4	3.25	2	15.4	2	50.0	82	94
G 農林漁業の職業	35	7	5.00	4	11.4	7	100.0	73	83
H 生産工程の職業	39	31	1.26	7	17.9	12	38.7	73	78
49 生産設備制御・監視の職業 (金属材料製造、金属加工、金属溶接・溶断)	0	0	—	0	—	0	—	0	0
50 生産設備制御・監視の職業 (金属材料製造、金属加工、金属溶接・溶断を除く)	1	0	—	0	—	0	—	0	69
51 生産設備制御・監視の職業(機械組立)	0	0	—	0	—	0	—	0	0
52 金属材料製造、金属加工、金属溶接・溶断の職業	0	2	—	0	—	0	—	90	0
54 製品製造・加工処理の職業 (金属材料製造、金属加工、金属溶接・溶断を除く)	37	25	1.48	7	18.9	12	48.0	71	77
57 機械組立の職業	0	3	—	0	—	0	—	70	0
60 機械整備・修理の職業	0	1	—	0	—	0	—	91	0
61 製品検査の職業 (金属材料製造、金属加工、金属溶接・溶断)	0	0	—	0	—	0	—	0	0
62 製品検査の職業 (金属材料製造、金属加工、金属溶接・溶断を除く)	0	0	—	0	—	0	—	0	0
63 機械検査の職業	0	0	—	0	—	0	—	0	0
64 生産関連・生産類似の職業	1	0	—	0	—	0	—	0	102
I 輸送・機械運転の職業	8	7	1.14	1	12.5	2	28.6	73	76
65 鉄道運転の職業	0	0	—	0	—	0	—	0	0
66 自動車運転の職業	8	3	2.67	1	12.5	2	66.7	69	76
67 船舶・航空機運転の職業	0	0	—	0	—	0	—	0	0
68 その他の輸送の職業	0	1	—	0	—	0	—	70	0
69 定置・建設機械運転の職業	0	3	—	0	—	0	—	78	0
J 建設・採掘の職業	0	3	—	0	—	0	—	75	0
70 建設躯体工事の職業	0	0	—	0	—	0	—	0	0
71 建設の職業(建設躯体工事の職業を除く)	0	1	—	0	—	0	—	80	0
72 電気工事の職業	0	1	—	0	—	0	—	75	0
73 土木の職業	0	1	—	0	—	0	—	70	0
74 採掘の職業	0	0	—	0	—	0	—	0	0
K 運搬・清掃・包装等の職業	285	68	4.19	44	15.4	41	60.3	72	73
75 運搬の職業	84	11	7.64	6	7.1	6	54.5	75	76
76 清掃の職業	109	19	5.74	8	7.3	9	47.4	72	72
77 包装の職業	3	0	—	1	33.3	1	—	0	69
78 その他の運搬・清掃・包装等の職業	89	38	2.34	29	32.6	25	65.8	71	73
IT関連職業合計	19	14	1.36	8	42.1	7	50.0	80	93
福祉関連職業合計	227	93	2.44	41	18.1	42	45.2	95	115
(うち介護関係)	94	52	1.81	17	18.1	20	38.5	81	96
分類不能の職業	0	80	—	0	—	0	—	79	0

※掲載値は、すべて原数値であり、新規学卒を含んでいません。

※常用とは、雇用契約において雇用期間の定めがないか又は4か月以上の雇用期間が定められているものをいいます。