

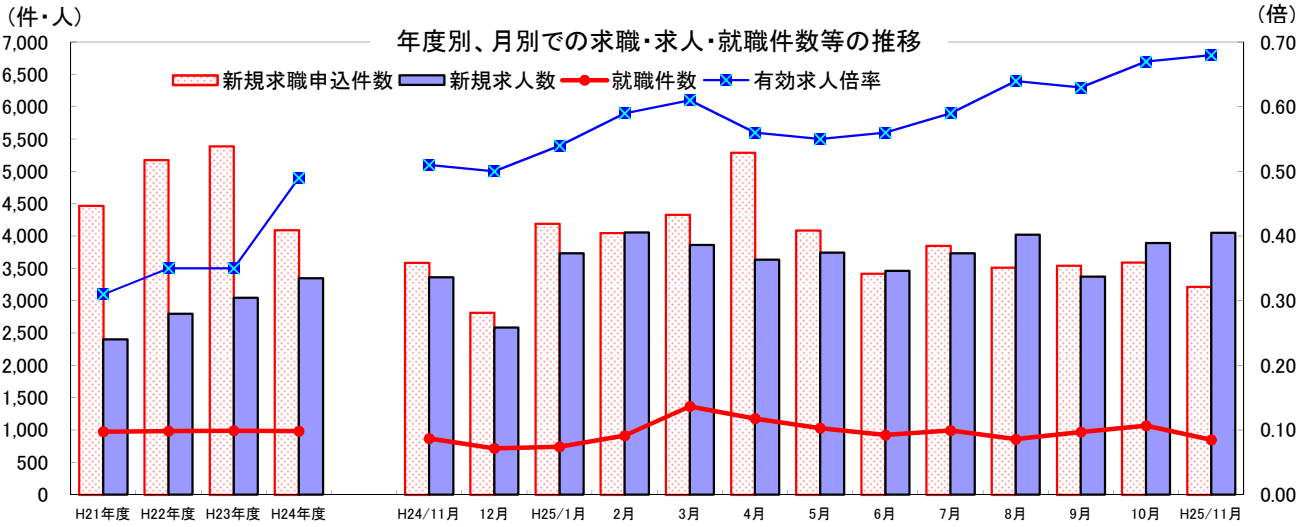
# とこなつ

## 那覇公共職業安定所 (ハローワーク那覇)

〒900-8601 那覇市おもろまち1-3-25  
TEL 098-866-8609 (代)  
FAX 866-7355 (1F) 866-0808 (2F)  
864-5844 (3F) 866-4266 (4F)

業務月報 平成25年11月

※掲載数値は、すべて原数値



(単位: 件・人・倍)

|          | H21年度 | H22年度 | H23年度 | H24年度 | H24年  |       |       |       |       |       |       |       |       |       |       |       | H25年  |
|----------|-------|-------|-------|-------|-------|-------|-------|-------|-------|-------|-------|-------|-------|-------|-------|-------|-------|
|          | 月平均   | 月平均   | 月平均   | 月平均   | 11月   | 12月   | 1月    | 2月    | 3月    | 4月    | 5月    | 6月    | 7月    | 8月    | 9月    | 10月   | 11月   |
| 新規求職申込件数 | 4,468 | 5,175 | 5,391 | 4,092 | 3,589 | 2,815 | 4,193 | 4,049 | 4,333 | 5,289 | 4,086 | 3,418 | 3,853 | 3,512 | 3,542 | 3,591 | 3,217 |
| 新規求人数    | 2,404 | 2,798 | 3,044 | 3,349 | 3,363 | 2,586 | 3,732 | 4,054 | 3,865 | 3,637 | 3,743 | 3,463 | 3,735 | 4,022 | 3,373 | 3,891 | 4,051 |
| 就職件数     | 976   | 985   | 991   | 984   | 870   | 718   | 743   | 914   | 1,367 | 1,179 | 1,030 | 923   | 993   | 859   | 970   | 1,068 | 849   |
| 有効求人倍率   | 0.31  | 0.35  | 0.35  | 0.49  | 0.51  | 0.50  | 0.54  | 0.59  | 0.61  | 0.56  | 0.55  | 0.56  | 0.59  | 0.64  | 0.63  | 0.67  | 0.68  |

### 求職

新規求職申込件数は、3,217件で前年同月比10.4%(372件)減少した。  
月間有効求職者数は、14,787人で前年同月比12.0%(2,013人)減少した。

### 求人

新規求人数は、4,051人で前年同月比20.5%(688人)増加した。  
月間有効求人数は、10,119人で前年同月比18.7%(1,592人)増加した。

### 就職

就職件数は、849件で前年同月比2.4%(21件)減少した。  
うち、雇用保険受給者は、226件で前年同月比1.7%(4件)減少した。

### 1. 一般職業紹介状況 (学卒を除き、パートタイムを含む)

(単位: 件・人・%・倍・P)

| 項目     |            | 計         | 男     | 女     | 前月     | 対前月<br>増減比 | 前年同月   | 対前年同月<br>増減比 |       |
|--------|------------|-----------|-------|-------|--------|------------|--------|--------------|-------|
| 求職     | A 新規求職申込件数 | 3,217     | 1,395 | 1,815 | 3,591  | ▲ 10.4     | 3,589  | ▲ 10.4       |       |
|        | 常用         | 3,203     | 1,383 | 1,813 | 3,584  | ▲ 10.6     | 3,566  | ▲ 10.2       |       |
|        | (保)        | 963       | 418   | 544   | 1,249  | ▲ 22.9     | 1,088  | ▲ 11.5       |       |
| 求職     | B 月間有効求職者数 | 14,787    | 6,665 | 8,090 | 15,304 | ▲ 3.4      | 16,800 | ▲ 12.0       |       |
|        | 常用         | 14,743    | 6,637 | 8,074 | 15,268 | ▲ 3.4      | 16,740 | ▲ 11.9       |       |
|        | (保)        | 6,010     | 2,585 | 3,424 | 6,347  | ▲ 5.3      | 6,672  | ▲ 9.9        |       |
| 求人     | C 新規求人数    | 4,051     | *     | *     | 3,891  | 4.1        | 3,363  | 20.5         |       |
|        | 常用         | 3,222     | *     | *     | 3,104  | 3.8        | 2,749  | 17.2         |       |
|        | D 月間有効求人数  | 10,119    | *     | *     | 10,250 | ▲ 1.3      | 8,527  | 18.7         |       |
| 紹介     | E 紹介件数     | 4,604     | 2,310 | 2,288 | 5,198  | ▲ 11.4     | 5,733  | ▲ 19.7       |       |
|        | 常用         | 4,120     | 2,073 | 2,042 | 4,592  | ▲ 10.3     | 5,003  | ▲ 17.6       |       |
|        | (保)        | 1,168     | 570   | 598   | 1,416  | ▲ 17.5     | 1,568  | ▲ 25.5       |       |
| 就職     | F 就職件数     | 849       | 400   | 447   | 1,068  | ▲ 20.5     | 870    | ▲ 2.4        |       |
|        | 常用         | 748       | 349   | 397   | 962    | ▲ 22.2     | 750    | ▲ 0.3        |       |
|        | (保)        | 226       | 106   | 120   | 279    | ▲ 19.0     | 230    | ▲ 1.7        |       |
| G 充足数  |            | 837       | *     | *     | 1,073  | ▲ 22.0     | 850    | ▲ 1.5        |       |
| 新規求人倍率 |            | C/A       | 1.26  | *     | 1.08   | 0.18       | 0.94   | 0.32         |       |
| 有効求人倍率 |            | D/B       | 0.68  | *     | 0.67   | 0.01       | 0.51   | 0.17         |       |
| 就職率    | 新規求職       | F/A × 100 | 26.4  | 28.7  | 24.6   | 29.7       | ▲ 3.3  | 24.2         | 2.2   |
|        | 月間有効       | F/B × 100 | 5.7   | 6.0   | 5.5    | 7.0        | ▲ 1.3  | 5.2          | 0.5   |
| 充足率    | 新規求人       | G/C × 100 | 20.7  | *     | *      | 27.6       | ▲ 6.9  | 25.3         | ▲ 4.6 |
|        | 月間有効       | G/D × 100 | 8.3   | *     | *      | 10.5       | ▲ 2.2  | 10.0         | ▲ 1.7 |

※ 求職者登録は、性別欄が空欄でも受理可能なため、男女計は一致しない場合もある。

2. 中高年齢者（45歳以上）職業紹介状況（※1. 一般職業紹介状況の内数）

（単位：件・人・％）

| 項目       | 全数    | 年齢別   |       | 前月    | 対前月増減比 | 前年同月  | 対前年同月増減比 |
|----------|-------|-------|-------|-------|--------|-------|----------|
|          |       | 55歳以上 | 65歳以上 |       |        |       |          |
| 新規求職申込件数 | 942   | 447   | 78    | 1,046 | ▲ 9.9  | 1,017 | ▲ 7.4    |
| 男        | 462   | 256   | 48    | 498   | ▲ 7.2  | 491   | ▲ 5.9    |
| 月間有効求職者数 | 4,929 | 2,409 | 317   | 5,068 | ▲ 2.7  | 5,630 | ▲ 12.5   |
| 男        | 2,466 | 1,310 | 191   | 2,482 | ▲ 0.6  | 2,863 | ▲ 13.9   |
| 紹介件数     | 1,543 | 611   | 49    | 1,730 | ▲ 10.8 | 1,886 | ▲ 18.2   |
| 男        | 860   | 388   | 31    | 964   | ▲ 10.8 | 1,060 | ▲ 18.9   |
| 就職件数     | 229   | 113   | 9     | 308   | ▲ 25.6 | 233   | ▲ 1.7    |
| 男        | 105   | 55    | 6     | 147   | ▲ 28.6 | 114   | ▲ 7.9    |

3. 障害者職業紹介状況（※1. 一般職業紹介状況の内数）

（単位：件・人・％）

| 項目       | 計     | 障害者種別 |       |       |        | 前月  | 対前月増減比 | 前年同月  | 対前年同月増減比 |      |
|----------|-------|-------|-------|-------|--------|-----|--------|-------|----------|------|
|          |       | 身体障害者 | 知的障害者 | 精神障害者 | その他障害者 |     |        |       |          |      |
| 新規求職申込件数 | 77    | 30    | 12    | 34    | 1      | 104 | ▲ 26.0 | 54    | 42.6     |      |
| 紹介件数     | 189   | 74    | 29    | 85    | 1      | 197 | ▲ 4.1  | 147   | 28.6     |      |
| 就職件数     | 45    | 12    | 11    | 21    | 1      | 81  | ▲ 44.4 | 44    | 2.3      |      |
| 有効登録者数   | 計     | 6,253 | 3,059 | 1,453 | 1,612  | 129 | 6,218  | 0.6   | 5,686    | 10.0 |
| （月末現在）   | 有効中の者 | 1,816 | 734   | 365   | 655    | 62  | 1,794  | 1.2   | 1,626    | 11.7 |
|          | 就業中の者 | 2,979 | 1,500 | 871   | 557    | 51  | 2,963  | 0.5   | 2,684    | 11.0 |
|          | 保留中の者 | 1,458 | 825   | 217   | 400    | 16  | 1,461  | ▲ 0.2 | 1,376    | 6.0  |

4. 雇用保険業務関係

（単位：件・人・％）

| 項目        | 計        | 性別      |         | 前月      | 対前月増減比  | 前年同月   | 対前年同月増減比 |        |
|-----------|----------|---------|---------|---------|---------|--------|----------|--------|
|           |          | 男       | 女       |         |         |        |          |        |
| 離職票提出件数   | 795      | 337     | 458     | 1,043   | ▲ 23.8  | 900    | ▲ 11.7   |        |
| 基本手当      | 受給者実人員   | 3,109   | 1,285   | 1,824   | 3,348   | ▲ 7.1  | 3,495    | ▲ 11.0 |
|           | 受給資格決定件数 | 872     | 356     | 516     | 1,040   | ▲ 16.2 | 1,076    | ▲ 19.0 |
|           | 初回受給者数   | 756     | 289     | 467     | 845     | ▲ 10.5 | 864      | ▲ 12.5 |
| 特例一時金     | 受給者数     | 1       | 1       | 0       | 2       | ▲ 50.0 | 1        | 0.0    |
| 高年齢求職者給付金 | 受給者数     | 31      | 20      | 11      | 47      | ▲ 34.0 | 28       | 10.7   |
| 再就職手当     | 支給実人員    | 219     | 94      | 125     | 234     | ▲ 6.4  | 203      | 7.9    |
| 適用関係      | 新規適用事業所数 | 83      | *       | *       | 84      | ▲ 1.2  | 62       | 33.9   |
|           | 廃止事業所数   | 24      | *       | *       | 28      | ▲ 14.3 | 17       | 41.2   |
|           | 月末適用事業所数 | 13,216  | *       | *       | 13,159  | 0.4    | 12,801   | 3.2    |
|           | 資格取得者数   | 4,053   | 1,775   | 2,278   | 4,685   | ▲ 13.5 | 4,158    | ▲ 2.5  |
|           | 資格喪失者数   | 3,272   | 1,460   | 1,812   | 4,450   | ▲ 26.5 | 3,388    | ▲ 3.4  |
|           | 月末被保険者数  | 220,658 | 113,140 | 107,518 | 220,180 | 0.2    | 214,425  | 2.9    |
| 離職票交付枚数   | 2,114    | *       | *       | 2,920   | ▲ 27.6  | 2,151  | ▲ 1.7    |        |

※ 基本手当及び再就職手当には、短時間労働被保険者分を含む。

## ◆雇用保険の不正受給防止についてのお願い◆

雇用保険失業給付金を偽りその他不正行為により受給すると不正受給となり、支給停止となります。

事業主の皆さまには、雇用保険受給中の労働者をお雇いになった場合は、その労働者に就職が決まったことを、必ずハローワークに申告するようご指導願います。

なお、雇用保険被保険者資格取得届は、採用月の翌月10日までにご提出願います。

また、雇用保険給付調査官が支給状況の調査の為に訪問した際は、調査にご協力くださいますようお願いいたします。

沖縄労働局・ハローワーク那覇

