

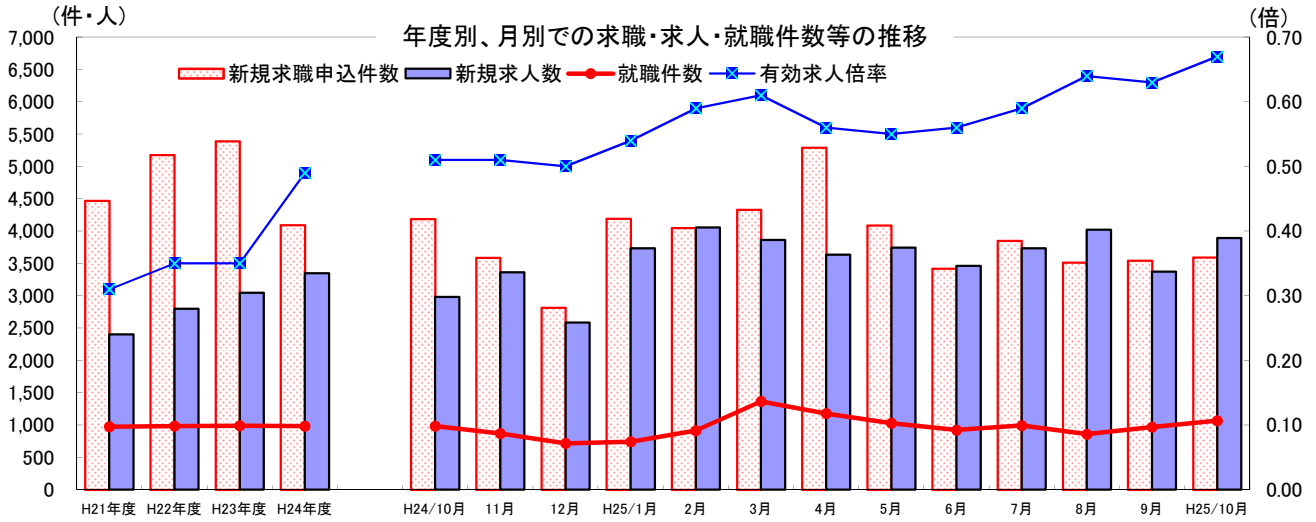
# とこなつ

業務月報 平成25年10月

※掲載数値は、すべて原数値

## 那覇公共職業安定所 (ハローワーク那覇)

〒900-8601 那覇市おもろまち1-3-25  
TEL 098-866-8609 (代)  
FAX 866-7355 (1F) 866-0808 (2F)  
864-5844 (3F) 866-4266 (4F)



	H21年度				H22年度				H23年度				H24年度				(単位: 件・人・倍)													
	月平均	月平均	月平均	月平均	月平均	月平均	月平均	月平均	月平均	月平均	月平均	月平均	月平均	月平均	H24年	H25年	H25年	H25年	H25年	H25年	H25年	H25年	H25年	H25年	H25年					
新規求職申込件数	4,468	5,175	5,391	4,092	4,189	3,589	2,815	4,193	4,049	4,333	5,289	4,086	3,418	3,853	3,512	3,542	3,591	4,189	3,589	2,815	4,193	4,049	4,333	5,289	4,086	3,418	3,853	3,512	3,542	3,591
新規求人数	2,404	2,798	3,044	3,349	2,983	3,363	2,586	3,732	4,054	3,865	3,637	3,743	3,463	3,735	4,022	3,373	3,891	2,983	3,363	2,586	3,732	4,054	3,865	3,637	3,743	3,463	3,735	4,022	3,373	3,891
就職件数	976	985	991	984	985	870	718	743	914	1,367	1,179	1,030	923	993	859	970	1,068	985	870	718	743	914	1,367	1,179	1,030	923	993	859	970	1,068
有効求人倍率	0.31	0.35	0.35	0.49	0.51	0.51	0.50	0.54	0.59	0.61	0.56	0.55	0.56	0.59	0.64	0.63	0.67	0.51	0.51	0.50	0.54	0.59	0.61	0.56	0.55	0.56	0.59	0.64	0.63	0.67

### 求職

新規求職申込件数は、3,591件で前年同月比14.3%(598件)減少した。  
月間有効求職者数は、15,304人で前年同月比13.0%(2,277人)減少した。

### 求人

新規求人数は、3,891人で前年同月比30.4%(908人)増加した。  
月間有効求人数は、10,250人で前年同月比14.8%(1,324人)増加した。

### 就職

就職件数は、1,068件で前年同月比8.4%(83件)増加した。  
うち、雇用保険受給者は、279件で前年同月比16.3%(39件)増加した。

## 1. 一般職業紹介状況 (学卒を除き、パートタイムを含む)

(単位: 件・人・%・倍・P)

項目		計	男	女	前月	対前月 増減比	前年同月	対前年同月 増減比
求職	A 新規求職申込件数	3,591	1,547	2,034	3,542	1.4	4,189	▲ 14.3
	常用	3,584	1,541	2,033	3,530	1.5	4,165	▲ 13.9
	(保)	1,249	506	743	1,065	17.3	1,280	▲ 2.4
求職	B 月間有効求職者数	15,304	6,890	8,380	15,735	▲ 2.7	17,581	▲ 13.0
	常用	15,268	6,869	8,365	15,701	▲ 2.8	17,521	▲ 12.9
	(保)	6,347	2,734	3,612	6,364	▲ 0.3	6,989	▲ 9.2
求人	C 新規求人数	3,891	*	*	3,373	15.4	2,983	30.4
	常用	3,104	*	*	2,672	16.2	2,504	24.0
	D 月間有効求人数	10,250	*	*	9,972	2.8	8,926	14.8
紹介	E 紹介件数	5,198	2,641	2,552	5,450	▲ 4.6	6,166	▲ 15.7
	常用	4,592	2,369	2,218	4,894	▲ 6.2	5,467	▲ 16.0
	(保)	1,416	696	720	1,373	3.1	1,599	▲ 11.4
就職	F 就職件数	1,068	499	567	970	10.1	985	8.4
	常用	962	449	511	893	7.7	844	14.0
	(保)	279	124	155	260	7.3	240	16.3
G 充足数		1,073	*	*	952	12.7	1,027	4.5
新規求人倍率		C/A	1.08	*	0.95	0.1	0.71	0.37
有効求人倍率		D/B	0.67	*	0.63	0.0	0.51	0.16
就職率	新規求職	F/A × 100	29.7	32.3	27.9	27.4	23.5	6.2
	月間有効	F/B × 100	7.0	7.2	6.8	6.2	5.6	1.4
充足率	新規求人	G/C × 100	27.6	*	*	28.2	34.4	▲ 6.8
	月間有効	G/D × 100	10.5	*	*	9.5	11.5	▲ 1.0

※ 求職者登録は、性別欄が空欄でも受理可能なため、男女計は一致しない場合もある。

2. 中高年齢者（45歳以上）職業紹介状況（※1. 一般職業紹介状況の内数）

（単位：件・人・％）

項目	全数	55歳以上		前月	対前月増減比	前年同月	対前年同月増減比
		55歳以上	65歳以上				
新規求職申込件数	1,046	505	87	1,045	0.1	1,163	▲ 10.1
男	498	252	49	472	5.5	538	▲ 7.4
月間有効求職者数	5,068	2,472	302	5,217	▲ 2.9	5,945	▲ 14.8
男	2,482	1,304	178	2,565	▲ 3.2	3,025	▲ 18.0
紹介件数	1,730	763	44	1,801	▲ 3.9	1,952	▲ 11.4
男	964	462	36	985	▲ 2.1	1,092	▲ 11.7
就職件数	308	135	7	278	10.8	258	19.4
男	147	67	4	125	17.6	111	32.4

3. 障害者職業紹介状況（※1. 一般職業紹介状況の内数）

（単位：件・人・％）

項目	計	身体障害者	知的障害者	精神障害者	その他障害者	前月	対前月増減比	前年同月	対前年同月増減比	
										新規求職申込件数
紹介件数	197	68	16	104	9	466	▲ 57.7	153	28.8	
就職件数	81	34	5	36	6	47	72.3	55	47.3	
有効登録者数	計	6,218	3,050	1,448	1,590	130	6,164	0.9	5,655	10.0
（月末現在）	有効中の者	1,794	723	364	642	65	1,787	0.4	1,754	2.3
	就業中の者	2,963	1,499	867	548	49	2,908	1.9	2,640	12.2
	保留中の者	1,461	828	217	400	16	1,469	▲ 0.5	1,261	15.9

4. 雇用保険業務関係

（単位：件・人・％）

項目	計	男	女	前月	対前月増減比	前年同月	対前年同月増減比	
								離職票提出件数
基本手当	受給者実人員	3,348	1,398	1,950	3,272	2.3	3,592	▲ 6.8
	受給資格決定件数	1,040	430	610	919	13.2	1,041	▲ 0.1
	初回受給者数	845	345	500	713	18.5	893	▲ 5.4
特例一時金	受給者数	2	2	0	3	▲ 33.3	1	100.0
高年齢求職者給付金	受給者数	47	28	19	32	46.9	39	20.5
再就職手当	支給実人員	234	106	128	205	14.1	240	▲ 2.5
適用関係	新規適用事業所数	84	*	*	69	21.7	76	10.5
	廃止事業所数	28	*	*	133	▲ 78.9	25	12.0
	月末適用事業所数	13,159	*	*	13,102	0.4	12,754	3.2
	資格取得者数	4,685	2,026	2,659	4,022	16.5	4,206	11.4
	資格喪失者数	4,450	1,943	2,507	3,737	19.1	4,230	5.2
	月末被保険者数	220,180	113,082	107,098	219,973	0.1	213,641	3.1
離職票交付枚数	2,920	*	*	2,444	19.5	2,841	2.8	

※ 基本手当及び再就職手当には、短時間労働被保険者分を含む。

◆雇用保険の不正受給防止についてのお願い◆

雇用保険失業給付金を偽りその他不正行為により受給すると不正受給となり、支給停止となります。

事業主の皆さまには、雇用保険受給中の労働者をお雇いになった場合は、その労働者に就職が決まったことを、必ずハローワークに申告するようご指導願います。

なお、雇用保険被保険者資格取得届は、採用月の翌月10日までにご提出願います。

また、雇用保険給付調査官が支給状況の調査の為に訪問した際は、調査にご協力くださいますようお願いいたします。

沖縄労働局・ハローワーク那覇

