

とこなつ

業務月報

令和2年2月

※掲載数値は、すべて原数値

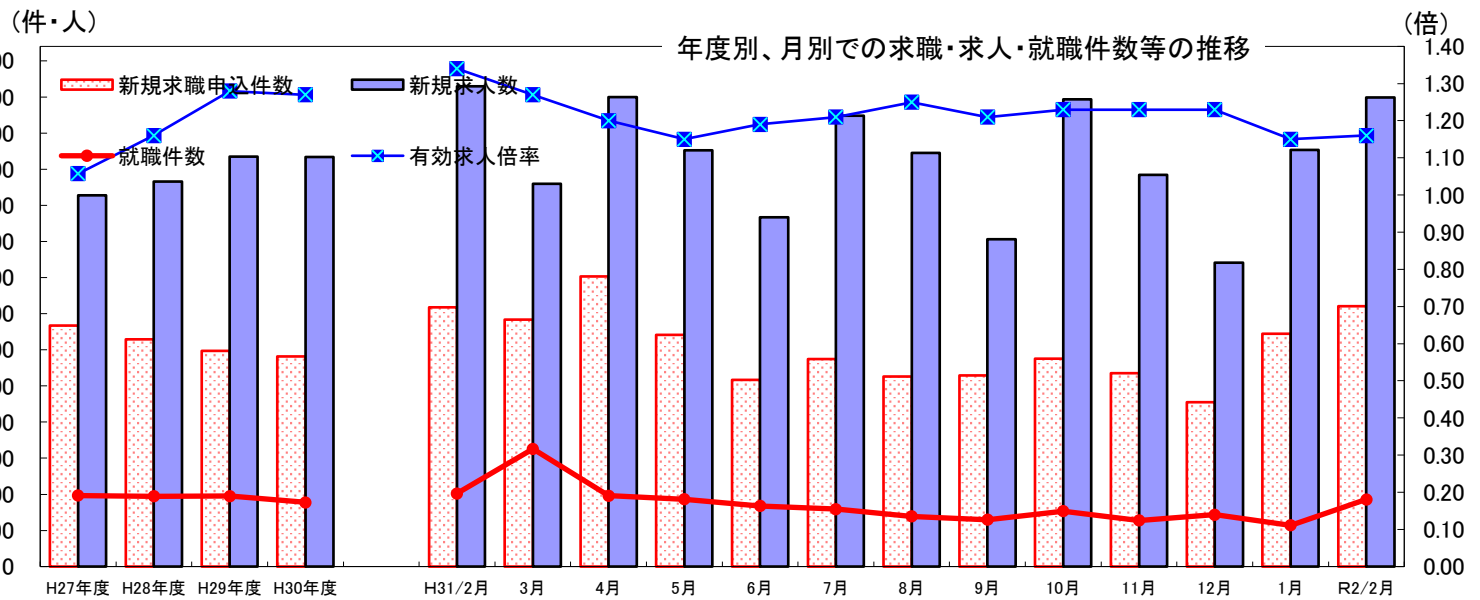
那覇公共職業安定所 (ハローワーク那覇)

〒900-8601 那覇市おもろまち1-3-25

TEL 098-866-8609 (代)

FAX 866-7355 (1F) 866-0808 (2F)

864-5844 (3F) 866-4266 (4F)



(単位: 件・人・倍)

	H27年度 月平均	H28年度 月平均	H29年度 月平均	H30年度 月平均	H31年 2月	3月	4月	5月	6月	7月	8月	9月	10月	11月	12月	1月	R2年 2月
新規求職申込件数	3,334	3,146	2,986	2,906	3,588	3,416	4,017	3,208	2,582	2,873	2,629	2,647	2,879	2,679	2,273	3,223	3,603
新規求人数	5,140	5,329	5,672	5,668	6,650	5,297	6,500	5,760	4,837	6,241	5,726	4,531	6,469	5,421	4,204	5,765	6,494
就職件数	983	972	975	888	1,012	1,629	981	931	840	796	695	650	768	639	718	570	930
有効求人倍率	1.06	1.16	1.28	1.27	1.34	1.27	1.20	1.15	1.19	1.21	1.25	1.21	1.23	1.23	1.23	1.15	1.16

求職

新規求職申込件数は、3,603件で前年同月比0.4% (15件) 増加した。
月間有効求職者数は、13,929人で前年同月比3.3% (442人) 増加した。

求人

新規求人数は、6,494人で前年同月比2.3% (156人) 減少した。
月間有効求人数は、16,131人で前年同月比10.8% (1,955人) 減少した。

就職

就職件数は、930件で前年同月比8.1% (82件) 減少した。
うち、雇用保険受給者は、146人で前年同月比30.1% (63人) 減少した。

1. 一般職業紹介状況 (学卒を除き、パートタイムを含む)

(単位: 件・人・%・倍・P)

項目		計	男	女	前月	対前月 増減比	前年同月	対前年同月 増減比
求職	A 新規求職申込件数	3,603	1,273	2,324	3,223	11.8	3,588	0.4
	常用	3,596	1,272	2,318	3,207	12.1	3,584	0.3
	(保)	783	313	469	917	▲ 14.6	849	▲ 7.8
求職	B 月間有効求職者数	13,929	6,064	7,813	12,916	7.8	13,487	3.3
	常用	13,871	6,039	7,780	12,858	7.9	13,449	3.1
	(保)	4,334	1,838	2,495	4,449	▲ 2.6	4,382	▲ 1.1
求人	C 新規求人数	6,494	*	*	5,765	12.6	6,650	▲ 2.3
	常用	5,674	*	*	5,012	13.2	5,466	3.8
	D 月間有効求人数	16,131	*	*	14,828	8.8	18,086	▲ 10.8
紹介	E 紹介件数	4,028	1,432	2,587	2,444	64.8	4,867	▲ 17.2
	常用	3,719	1,333	2,379	2,111	76.2	4,447	▲ 16.4
	(保)	597	257	340	520	14.8	813	▲ 26.6
就職	F 就職件数	930	294	634	570	63.2	1,012	▲ 8.1
	常用	852	273	577	489	74.2	905	▲ 5.9
	(保)	146	57	88	176	▲ 17.0	209	▲ 30.1
G 充足数		1,009	*	*	598	68.7	1,096	▲ 7.9
新規求人倍率		C/A	*	*	1.79	0.01	1.85	▲ 0.05
有効求人倍率		D/B	*	*	1.15	0.01	1.34	▲ 0.18
就職率	新規求職	F/A × 100	25.8	23.1	27.3	8.1	28.2	▲ 2.4
	月間有効	F/B × 100	6.7	4.8	8.1	4.4	7.5	▲ 0.8
充足率	新規求人	G/C × 100	15.5	*	*	10.4	16.5	▲ 1.0
	月間有効	G/D × 100	6.3	*	*	4.0	6.1	0.2

※ 求職者登録は、性別欄が空欄でも受理可能なため、男女計は一致しない場合もある。

2. 中高年齢者（45歳以上）職業紹介状況（※1. 一般職業紹介状況の内数）

（単位：件・人・％）

項目	全数	年齢別		前月	対前月増減比	前年同月	対前年同月増減比
		55歳以上	65歳以上				
新規求職申込件数	1,453	786	218	1,333	9.0	1,411	3.0
男	554	358	121	598	▲ 7.4	562	▲ 1.4
月間有効求職者数	6,185	3,360	1,023	5,702	8.5	5,752	7.5
男	2,978	1,776	609	2,851	4.5	2,727	9.2
紹介件数	1,956	970	210	1,154	69.5	2,310	▲ 15.3
男	784	516	133	542	44.6	906	▲ 13.5
就職件数	418	197	43	249	67.9	423	▲ 1.2
男	151	90	27	108	39.8	128	18.0

3. 障害者職業紹介状況（※1. 一般職業紹介状況の内数）

（単位：件・人・％）

項目	計	身体障害者	知的障害者	精神障害者	その他障害者	前月	対前月増減比	前年同月	対前年同月増減比	
新規求職申込件数	131	44	21	52	13	118	11.0	105	24.8	
紹介件数	237	89	39	91	18	199	19.1	262	▲ 9.5	
就職件数	39	6	7	20	6	41	▲ 4.9	46	▲ 15.2	
有効登録者数 （月末現在）	計	9,148	3,567	1,983	3,192	406	9,094	0.6	8,566	6.8
	有効中の者	3,210	1,067	498	1,450	195	3,175	1.1	2,873	11.7
	就業中の者	4,282	1,481	1,189	1,426	186	4,287	▲ 0.1	4,031	6.2
	保留中の者	1,656	1,019	296	316	25	1,632	1.5	1,662	▲ 0.4

4. 雇用保険業務関係

（単位：件・人・％）

項目	計	男	女	前月	対前月増減比	前年同月	対前年同月増減比	
基本手当	受給者実人員	2,043	849	1,194	2,074	▲ 1.5	2,052	▲ 0.4
	受給資格決定件数	633	262	371	638	▲ 0.8	616	2.8
	初回受給者数	489	194	295	409	19.6	575	▲ 15.0
特例一時金	受給者数	2	2	0	2	-	0	-
高年齢求職者給付金	受給者数	100	49	51	83	20.5	91	9.9
再就職手当	支給実人員	123	59	64	191	▲ 35.6	128	▲ 3.9
適用関係	新規適用事業所数	64	*	*	79	▲ 19.0	62	3.2
	廃止事業所数	22	*	*	22	0.0	17	29.4
	月末適用事業所数	16,059	*	*	16,018	0.3	15,736	2.1
	資格取得者数	3,950	1,709	2,241	4,186	▲ 5.6	4,006	▲ 1.4
	資格喪失者数	3,639	1,605	2,034	4,811	▲ 24.4	3,740	▲ 2.7
	月末被保険者数	259,993	132,649	127,344	259,748	0.1	254,663	2.1
離職票交付枚数	2,210	*	*	2,960	▲ 25.3	2,435	▲ 9.2	

※ 基本手当及び再就職手当には、短時間労働被保険者分を含む。

※ 1月分・2月分の受給資格決定件数は速報値であり、訂正する場合がある。

ユースエール認定企業！！

県内8番目 株式会社 沖縄水道管理センター **✿ 認定 ✿**
 県内9番目 株式会社 スピア **✿ 認定 ✿**

若者の採用・育成に積極的で、離職率・有給休暇取得実績などが一定の水準を満たし、若者の雇用管理の状況などが優良な中小企業を認定する制度。

「ユースエール認定企業」として厚生労働大臣が認定し、これらの企業の情報発信を後押しします。

若者の適職選択及び企業が求める人材の円滑な採用を支援し、若者と中小企業とのマッチングを図るための制度です。

沖縄労働局認定企業

企業名	認定日
あおぞら福祉会	H28.12.21
やしの実保育園	H30.2.20
琉球ソフトウェアセンター	H30.3.16
大栄コンサルタント	H30.7.2
沖縄ソフトウェアセンター	H30.9.13
(株)ケレス沖縄	R1.6.26
大東ガスパートナー(株)	R1.10.29
(株)沖縄水道管理センター	R1.12.27
(株)スピア	R2.2.17



担当：沖縄労働局職業安定課
TEL: 098-868-1655



職業別常用新規求人・新規求職のバランスシートと充足・就職状況（令和2年2月分）

【職業別・常用（フルタイム及びパート）】

【那覇所】

（単位：人、件、倍、％）

職業	新規 求人数 ①	新規求職 申込件数 ②	新規 求人倍率 ①／②	充足数 ③	充足率 ③／①	就職件数 ④	就職率 ④／②
職業計	5,674	3,596	1.58	920	16.2	852	23.7
A 管理的職業	19	4	4.75	2	10.5	2	50.0
B 専門的・技術的職業	1,573	617	2.55	225	14.3	194	31.4
07 開発技術者	1	4	0.25	0	—	0	—
08 製造技術者	14	15	0.93	1	7.1	2	13.3
09 建築・土木・測量技術者	109	16	6.81	5	4.6	4	25.0
10 情報処理・通信技術者	128	52	2.46	4	3.1	4	7.7
11 その他の技術者	11	6	1.83	2	18.2	0	—
12 医師、歯科医師、獣医師、薬剤師	12	9	1.33	2	16.7	2	22.2
13 保健師、助産師、看護師	244	126	1.94	31	12.7	27	21.4
14 医療技術者	97	34	2.85	9	9.3	9	26.5
15 その他の保健医療の職業	62	26	2.38	4	6.5	3	11.5
16 社会福祉の専門的職業	553	166	3.33	111	20.1	101	60.8
22 美術家、デザイナー、写真家、映像撮影者	36	29	1.24	7	19.4	4	13.8
05.06.17～21.23.24その他の専門的職業	306	134	2.28	49	16.0	38	28.4
C 事務的職業	1,330	1,161	1.15	438	32.9	416	35.8
25 一般事務の職業	1,131	1,044	1.08	408	36.1	385	36.9
26 会計事務の職業	95	44	2.16	18	18.9	19	43.2
27 生産関連事務の職業	17	8	2.13	5	29.4	5	62.5
28 営業・販売関連事務の職業	53	31	1.71	3	5.7	3	9.7
29 外勤事務の職業	3	2	1.50	0	—	0	—
30 運輸、通信事務の職業	21	3	7.00	3	14.3	2	66.7
31 事務用機械操作の職業	10	29	0.34	1	10.0	2	6.9
D 販売の職業	343	139	2.47	22	6.4	17	12.2
32 商品販売の職業	206	72	2.86	7	3.4	7	9.7
33 販売類似の職業	15	6	2.50	2	13.3	0	—
34 営業の職業	122	61	2.00	13	10.7	10	16.4
E サービスの職業	1,273	381	3.34	109	8.6	100	26.2
35 家庭生活支援サービスの職業	4	1	4.00	0	—	0	—
36 介護サービスの職業	401	87	4.61	32	8.0	32	36.8
37 保健医療サービスの職業	85	21	4.05	16	18.8	16	76.2
38 生活衛生サービスの職業	42	19	2.21	3	7.1	3	15.8
39 飲食物調理の職業	380	130	2.92	35	9.2	29	22.3
40 接客・給仕の職業	240	60	4.00	13	5.4	11	18.3
41 住居施設・ビル等の管理の職業	12	9	1.33	3	25.0	1	11.1
42 その他のサービスの職業	109	54	2.02	7	6.4	8	14.8
F 保安の職業	55	17	3.24	9	16.4	7	41.2
G 農林漁業の職業	54	49	1.10	12	22.2	11	22.4
H 生産工程の職業	172	86	2.00	23	13.4	26	30.2
49 生産設備制御・監視の職業 （金属材料製造、金属加工、金属溶接・溶断）	0	0	—	0	—	0	—
50 生産設備制御・監視の職業 （金属材料製造、金属加工、金属溶接・溶断を除く）	2	0	—	1	50.0	1	—
51 生産設備制御・監視の職業（機械組立）	0	2	—	0	—	0	—
52 金属材料製造、金属加工、金属溶接・溶断の職業	13	6	2.17	2	15.4	2	33.3
54 製品製造・加工処理の職業 （金属材料製造、金属加工、金属溶接・溶断を除く）	112	29	3.86	11	9.8	14	48.3
57 機械組立の職業	2	20	0.10	0	—	1	5.0
60 機械整備・修理の職業	25	19	1.32	4	16.0	3	15.8
61 製品検査の職業 （金属材料製造、金属加工、金属溶接・溶断）	0	1	—	0	—	0	—
62 製品検査の職業 （金属材料製造、金属加工、金属溶接・溶断を除く）	1	1	1.00	1	100.0	1	100.0
63 機械検査の職業	4	0	—	1	25.0	0	—
64 生産関連・生産類似の職業	13	8	1.63	3	23.1	4	50.0
I 輸送・機械運転の職業	349	61	5.72	18	5.2	17	27.9
65 鉄道運転の職業	0	0	—	0	—	0	—
66 自動車運転の職業	315	34	9.26	17	5.4	11	32.4
67 船舶・航空機運転の職業	0	0	—	0	—	0	—
68 その他の輸送の職業	2	8	0.25	0	—	0	—
69 定置・建設機械運転の職業	32	19	1.68	1	3.1	6	31.6
J 建設・採掘の職業	147	31	4.74	5	3.4	10	32.3
70 建設躯体工事の職業	8	1	8.00	0	—	1	100.0
71 建設の職業（建設躯体工事の職業を除く）	70	8	8.75	3	4.3	1	12.5
72 電気工事の職業	24	15	1.60	1	4.2	4	26.7
73 土木の職業	45	7	6.43	1	2.2	4	57.1
74 採掘の職業	0	0	—	0	—	0	—
K 運搬・清掃・包装等の職業	359	151	2.38	57	15.9	52	34.4
75 運搬の職業	145	51	2.84	22	15.2	21	41.2
76 清掃の職業	125	32	3.91	16	12.8	11	34.4
77 包装の職業	11	3	3.67	1	9.1	1	33.3
78 その他の運搬・清掃・包装等の職業	78	65	1.20	18	23.1	19	29.2
IT関連職業合計	193	117	1.65	9	4.7	11	9.4
福祉関連職業合計 （うち介護関係）	1,027	340	3.02	157	15.3	148	43.5
分類不能の職業	0	899	—	0	—	0	—

※掲載値は、すべて原数値であり、新規学卒を含んでいません。

※常用とは、雇用契約において雇用期間の定めがないか又は4か月以上の雇用期間が定められているものをいいます。

職業別常用新規求人・新規求職のバランスシートと充足・就職状況(令和2年2月分)

【職業別・常用フルタイムのみ】

【那覇所】

(単位:人、件、倍、%、千円)

職業計	新規 求人数 ①	新規求職 申込件数 ②	新規 求人倍率 ①/②	充足数 ③	充足率 ③/①	就職件数 ④	就職率 ④/②	求職希望 賞金	求人平均 賞金
職業計	3,279	2,606	1.26	359	10.9	353	13.5	180	193
A 管理的職業	19	4	4.75	2	10.5	2	50.0	235	237
B 専門的・技術的職業	914	446	2.05	88	9.6	78	17.5	194	227
07 開発技術者	1	4	0.25	0	—	0	—	150	316
08 製造技術者	14	14	1.00	1	7.1	2	14.3	200	253
09 建築・土木・測量技術者	108	16	6.75	5	4.6	4	25.0	211	297
10 情報処理・通信技術者	81	50	1.62	4	4.9	4	8.0	204	234
11 その他の技術者	9	6	1.50	2	22.2	0	—	168	212
12 医師、歯科医師、獣医師、薬剤師	8	4	2.00	1	12.5	1	25.0	363	376
13 保健師、助産師、看護師	168	82	2.05	24	14.3	19	23.2	233	235
14 医療技術者	72	26	2.77	8	11.1	8	30.8	199	226
15 その他の保健医療の職業	50	19	2.63	4	8.0	3	15.8	179	177
16 社会福祉の専門的職業	294	116	2.53	27	9.2	27	23.3	168	199
22 美術家、デザイナー、写真家、映像撮影者	36	27	1.33	6	16.7	3	11.1	192	212
05.06.17~21.23.24その他の専門的職業	73	82	0.89	6	8.2	7	8.5	174	222
C 事務的職業	551	848	0.65	102	18.5	114	13.4	159	174
25 一般事務の職業	428	765	0.56	76	17.8	87	11.4	157	171
26 会計事務の職業	41	31	1.32	16	39.0	17	54.8	180	182
27 生産関連事務の職業	15	6	2.50	3	20.0	3	50.0	182	176
28 営業・販売関連事務の職業	45	28	1.61	3	6.7	3	10.7	182	185
29 外勤事務の職業	3	1	3.00	0	—	0	—	150	145
30 運輸、通信事務の職業	18	3	6.00	3	16.7	2	66.7	167	168
31 事務用機械操作の職業	1	14	0.07	1	100.0	2	14.3	156	250
D 販売の職業	229	109	2.10	21	9.2	17	15.6	206	190
32 商品販売の職業	101	47	2.15	6	5.9	7	14.9	197	166
33 販売類似の職業	11	4	2.75	2	18.2	0	—	155	216
34 営業の職業	117	58	2.02	13	11.1	10	17.2	217	208
E サービスの職業	762	278	2.74	76	10.0	72	25.9	181	171
35 家庭生活支援サービスの職業	0	0	—	0	—	0	—	0	0
36 介護サービスの職業	305	69	4.42	26	8.5	26	37.7	177	171
37 保健医療サービスの職業	69	14	4.93	13	18.8	13	92.9	152	163
38 生活衛生サービスの職業	30	14	2.14	2	6.7	2	14.3	177	194
39 飲食物調理の職業	192	99	1.94	18	9.4	16	16.2	182	168
40 接客・給仕の職業	124	43	2.88	10	8.1	10	23.3	199	175
41 住居施設・ビル等の管理の職業	5	6	0.83	2	40.0	0	—	160	200
42 その他のサービスの職業	37	33	1.12	5	13.5	5	15.2	176	170
F 保安の職業	35	14	2.50	8	22.9	5	35.7	179	181
G 農林漁業の職業	18	31	0.58	3	16.7	3	9.7	162	175
H 生産工程の職業	89	76	1.17	15	16.9	16	21.1	188	190
49 生産設備制御・監視の職業 (金属材料製造、金属加工、金属溶接・溶断)	0	0	—	0	—	0	—	0	0
50 生産設備制御・監視の職業 (金属材料製造、金属加工、金属溶接・溶断を除く)	2	0	—	1	50.0	1	—	0	163
51 生産設備制御・監視の職業(機械組立)	0	2	—	0	—	0	—	175	0
52 金属材料製造、金属加工、金属溶接・溶断の職業	13	6	2.17	2	15.4	2	33.3	182	211
54 製品製造・加工処理の職業 (金属材料製造、金属加工、金属溶接・溶断を除く)	32	20	1.60	4	12.5	5	25.0	168	168
57 機械組立の職業	2	20	0.10	0	—	1	5.0	217	192
60 機械整備・修理の職業	25	18	1.39	4	16.0	3	16.7	189	199
61 製品検査の職業 (金属材料製造、金属加工、金属溶接・溶断)	0	1	—	0	—	0	—	260	0
62 製品検査の職業 (金属材料製造、金属加工、金属溶接・溶断を除く)	1	1	1.00	1	100.0	1	100.0	180	190
63 機械検査の職業	4	0	—	1	25.0	0	—	0	170
64 生産関連・生産類似の職業	10	8	1.25	2	20.0	3	37.5	167	—
I 輸送・機械運転の職業	339	55	6.16	13	3.8	13	23.6	207	165
65 鉄道運転の職業	0	0	—	0	—	0	—	0	0
66 自動車運転の職業	305	29	10.52	12	3.9	7	24.1	217	159
67 船舶・航空機運転の職業	0	0	—	0	—	0	—	0	0
68 その他の輸送の職業	2	8	0.25	0	—	0	—	226	156
69 定置・建設機械運転の職業	32	18	1.78	1	3.1	6	33.3	179	193
J 建設・採掘の職業	147	30	4.90	5	3.4	10	33.3	188	229
70 建設躯体工事の職業	8	1	8.00	0	—	1	100.0	200	266
71 建設の職業(建設躯体工事の職業を除く)	70	7	10.00	3	4.3	1	14.3	139	228
72 電気工事の職業	24	15	1.60	1	4.2	4	26.7	193	228
73 土木の職業	45	7	6.43	1	2.2	4	57.1	177	225
74 採掘の職業	0	0	—	0	—	0	—	0	0
K 運搬・清掃・包装等の職業	176	68	2.59	26	14.8	23	33.8	173	176
75 運搬の職業	119	41	2.90	17	14.3	16	39.0	187	177
76 清掃の職業	27	6	4.50	5	18.5	3	50.0	160	186
77 包装の職業	2	0	—	0	—	0	—	0	156
78 その他の運搬・清掃・包装等の職業	28	21	1.33	4	14.3	4	19.0	144	166
IT関連職業合計	136	98	1.39	7	5.1	9	9.2	193	233
福祉関連職業合計	633	241	2.63	66	10.4	66	27.4	195	204
(うち介護関係)	410	117	3.50	38	9.3	42	35.9	172	183
分類不能の職業	0	647	—	0	—	0	—	193	0

※掲載値は、すべて原数値であり、新規学卒を含んでいません。

※常用とは、雇用契約において雇用期間の定めがないか又は4か月以上の雇用期間が定められているものをいいます。

職業別常用新規求人・新規求職のバランスシートと充足・就職状況(令和2年2月分)

【職業別・常用パートのみ】

【那覇所】

(単位:人、件、%、十円)

職業計	新規 求人数 ①	新規求職 申込件数 ②	新規 求人倍率 ①/②	充足数 ③	充足率 ③/①	就職件数 ④	就職率 ④/②	求職希望 賃金	求人平均 賃金
職業計	2,395	990	2.42	561	23.4	499	50.4	96	104
A 管理的職業	0	0	—	0	—	0	—	0	0
B 専門的・技術的職業	659	171	3.85	137	20.8	116	67.8	128	132
07 開発技術者	0	0	—	0	—	0	—	0	0
08 製造技術者	0	1	—	0	—	0	—	125	0
09 建築・土木・測量技術者	1	0	—	0	—	0	—	0	136
10 情報処理・通信技術者	47	2	23.50	0	—	0	—	115	94
11 その他の技術者	2	0	—	0	—	0	—	0	134
12 医師、歯科医師、獣医師、薬剤師	4	5	0.80	1	25.0	1	20.0	366	202
13 保健師、助産師、看護師	76	44	1.73	7	9.2	8	18.2	131	134
14 医療技術者	25	8	3.13	1	4.0	1	12.5	134	124
15 その他の保健医療の職業	12	7	1.71	0	—	0	—	138	110
16 社会福祉の専門的職業	259	50	5.18	84	32.4	74	148.0	103	113
22 美術家、デザイナー、写真家、映像撮影者	0	2	—	1	—	1	50.0	90	0
05.06.17~21.23.24その他の専門的職業	233	52	4.48	43	18.5	31	59.6	122	158
C 事務的職業	779	313	2.49	336	43.1	302	96.5	88	101
25 一般事務の職業	703	279	2.52	332	47.2	298	106.8	88	102
26 会計事務の職業	54	13	4.15	2	3.7	2	15.4	97	95
27 生産関連事務の職業	2	2	1.00	2	100.0	2	100.0	100	86
28 営業・販売関連事務の職業	8	3	2.67	0	—	0	—	123	94
29 外勤事務の職業	0	1	—	0	—	0	—	93	0
30 運輸、通信事務の職業	3	0	—	0	—	0	—	0	94
31 事務用機械操作の職業	9	15	0.60	0	—	0	—	86	90
D 販売の職業	114	30	3.80	1	0.9	0	—	85	86
32 商品販売の職業	105	25	4.20	1	1.0	0	—	84	85
33 販売類似の職業	4	2	2.00	0	—	0	—	0	100
34 営業の職業	5	3	1.67	0	—	0	—	87	96
E サービスの職業	511	103	4.96	33	6.5	28	27.2	86	93
35 家庭生活支援サービスの職業	4	1	4.00	0	—	0	—	90	106
36 介護サービスの職業	96	18	5.33	6	6.3	6	33.3	89	100
37 保健医療サービスの職業	16	7	2.29	3	18.8	3	42.9	81	94
38 生活衛生サービスの職業	12	5	2.40	1	8.3	1	20.0	91	94
39 飲食物調理の職業	188	31	6.06	17	9.0	13	41.9	83	87
40 接客・給仕の職業	116	17	6.82	3	2.6	1	5.9	85	95
41 住居施設・ビル等の管理の職業	7	3	2.33	1	14.3	1	33.3	27	94
42 その他のサービスの職業	72	21	3.43	2	2.8	3	14.3	92	95
F 保安の職業	20	3	6.67	1	5.0	2	66.7	90	106
G 農林漁業の職業	36	18	2.00	9	25.0	8	44.4	87	89
H 生産工程の職業	83	10	8.30	8	9.6	10	100.0	84	87
49 生産設備制御・監視の職業 (金属材料製造、金属加工、金属溶接・溶断)	0	0	—	0	—	0	—	0	0
50 生産設備制御・監視の職業 (金属材料製造、金属加工、金属溶接・溶断を除く)	0	0	—	0	—	0	—	0	0
51 生産設備制御・監視の職業(機械組立)	0	0	—	0	—	0	—	0	0
52 金属材料製造、金属加工、金属溶接・溶断の職業	0	0	—	0	—	0	—	0	0
54 製品製造・加工処理の職業 (金属材料製造、金属加工、金属溶接・溶断を除く)	80	9	8.89	7	8.8	9	100.0	82	86
57 機械組立の職業	0	0	—	0	—	0	—	0	0
60 機械整備・修理の職業	0	1	—	0	—	0	—	100	0
61 製品検査の職業 (金属材料製造、金属加工、金属溶接・溶断)	0	0	—	0	—	0	—	0	0
62 製品検査の職業 (金属材料製造、金属加工、金属溶接・溶断を除く)	0	0	—	0	—	0	—	0	0
63 機械検査の職業	0	0	—	0	—	0	—	0	0
64 生産関連・生産類似の職業	3	0	—	1	33.3	1	—	0	0
I 輸送・機械運転の職業	10	6	1.67	5	50.0	4	66.7	98	83
65 鉄道運転の職業	0	0	—	0	—	0	—	0	0
66 自動車運転の職業	10	5	2.00	5	50.0	4	80.0	87	83
67 船舶・航空機運転の職業	0	0	—	0	—	0	—	0	0
68 その他の輸送の職業	0	0	—	0	—	0	—	0	0
69 定置・建設機械運転の職業	0	1	—	0	—	0	—	150	0
J 建設・採掘の職業	0	1	—	0	—	0	—	100	0
70 建設躯体工事の職業	0	0	—	0	—	0	—	0	0
71 建設の職業(建設躯体工事の職業を除く)	0	1	—	0	—	0	—	100	0
72 電気工事の職業	0	0	—	0	—	0	—	0	0
73 土木の職業	0	0	—	0	—	0	—	0	0
74 採掘の職業	0	0	—	0	—	0	—	0	0
K 運搬・清掃・包装等の職業	183	83	2.20	31	16.9	29	34.9	81	87
75 運搬の職業	26	10	2.60	5	19.2	5	50.0	81	90
76 清掃の職業	98	26	3.77	11	11.2	8	30.8	81	85
77 包装の職業	9	3	3.00	1	11.1	1	33.3	81	81
78 その他の運搬・清掃・包装等の職業	50	44	1.14	14	28.0	15	34.1	81	91
I T関連職業合計	57	19	3.00	2	3.5	2	10.5	90	94
福祉関連職業合計	394	99	3.98	91	23.1	82	82.8	116	116
(うち介護関係)	276	42	6.57	39	14.1	36	85.7	101	106
分類不能の職業	0	252	—	0	—	0	—	91	0

※掲載値は、すべて原数値であり、新規学卒を含んでいません。

※常用とは、雇用契約において雇用期間の定めがないか又は4か月以上の雇用期間が定められているものをいいます。

職業別常用有効求人・有効求職バランスシート（令和2年2月分）
【職業別・常用（フルタイム及びパート）】

【那覇所】

（単位：人・件・倍）

職業	有効求職者数						有効求人数 (B)	有効求人 倍率 (B/A)
	計		男		女			
	(A)	45歳以上		45歳以上		45歳以上		
職業計	13,871	6,165	6,039	2,969	7,780	3,172	13,819	1.00
A 管理的職業	31	23	28	21	3	2	102	3.29
B 専門的・技術的職業	1,895	796	711	326	1,179	469	3,796	2.00
07 開発技術者	11	6	10	6	1	0	8	0.73
08 製造技術者	70	31	53	22	17	9	46	0.66
09 建築・土木・測量技術者	84	47	77	45	7	2	309	3.68
10 情報処理・通信技術者	211	49	170	44	40	5	337	1.60
11 その他の技術者	13	7	8	5	5	2	48	3.69
12 医師、歯科医師、獣医師、薬剤師	22	11	9	6	13	5	34	1.55
13 保健師、助産師、看護師	343	190	24	15	317	175	662	1.93
14 医療技術者	94	23	29	16	65	7	253	2.69
15 その他の保健医療の職業	110	51	40	27	69	24	186	1.69
16 社会福祉の専門的職業	456	195	91	51	365	144	1,301	2.85
22 美術家、デザイナー、写真家、映像撮影者	156	25	72	18	84	7	100	0.64
05.06.17～21.23.24 その他の専門的職業	325	161	128	71	196	89	512	1.58
C 事務的職業	3,666	1,479	833	390	2,827	1,086	2,896	0.79
25 一般事務の職業	3,147	1,250	623	297	2,519	950	2,427	0.77
26 会計事務の職業	206	85	63	21	143	64	212	1.03
27 生産関連事務の職業	27	13	21	12	6	1	63	2.33
28 営業・販売関連事務の職業	138	64	71	35	66	29	111	0.80
29 外勤事務の職業	4	4	3	3	1	1	5	1.25
30 運輸・郵便事務の職業	13	6	11	5	2	1	36	2.77
31 事務用機器操作の職業	131	57	41	17	90	40	42	0.32
D 販売の職業	696	318	330	168	362	147	901	1.29
32 商品販売の職業	397	168	94	41	300	124	527	1.33
33 販売類似の職業	13	6	9	5	4	1	38	2.92
34 営業の職業	286	144	227	122	58	22	336	1.17
E サービスの職業	1,544	695	563	245	975	446	3,261	2.11
35 家庭生活支援サービスの職業	2	1	1	0	1	1	4	2.00
36 介護サービスの職業	354	200	128	58	223	141	1,097	3.10
37 保健医療サービスの職業	88	35	8	1	80	34	222	2.52
38 生活衛生サービスの職業	116	26	11	6	105	20	143	1.23
39 飲食物調理の職業	436	254	193	97	241	155	912	2.09
40 接客・給仕の職業	300	90	125	34	174	55	628	2.09
41 居住施設・ビル等の管理の職業	38	32	37	32	1	0	28	0.74
42 その他のサービスの職業	210	57	60	17	150	40	227	1.08
F 保安の職業	74	64	71	61	1	1	250	3.38
G 農林漁業の職業	119	73	91	57	27	16	81	0.68
H 生産工程の職業	458	177	313	115	144	62	505	1.10
49 生産設備制御・監視の職業 (金属材料製造、金属加工、金属溶接・溶断を除外)	3	0	1	0	2	0	0	—
50 生産設備制御・監視の職業 (金属材料製造、金属加工、金属溶接・溶断を除外)	6	1	5	0	1	1	6	1.00
51 生産設備制御・監視の職業(機械組立)	3	1	2	1	1	0	0	—
52 金属材料製造、金属加工、金属溶接・溶断の職業	34	13	33	12	1	1	57	1.68
54 製品製造・加工処理の職業 (金属材料製造、金属加工、金属溶接・溶断を除外)	179	100	86	46	92	54	217	1.21
57 機械組立の職業	78	21	58	18	20	3	4	0.05
60 機械整備・修理の職業	100	27	93	26	7	1	156	1.56
61 製品検査の職業 (金属材料製造、金属加工、金属溶接・溶断を除外)	3	1	3	1	0	0	0	—
62 製品検査の職業 (金属材料製造、金属加工、金属溶接・溶断を除外)	2	1	2	1	0	0	8	4.00
63 機械検査の職業	2	0	2	0	0	0	7	3.50
64 生産関連・生産類似の職業	48	12	28	10	20	2	50	1.04
I 輸送・機械運転の職業	261	186	251	180	8	4	713	2.73
65 鉄道運転の職業	0	0	0	0	0	0	7	—
66 自動車運転の職業	156	124	151	121	4	2	569	3.65
67 船舶・航空機運転の職業	2	2	2	2	0	0	0	—
68 その他の輸送の職業	29	25	28	24	1	1	28	0.97
69 定置・建設機械運転の職業	74	35	70	33	3	1	109	1.47
J 建設・採掘の職業	190	79	181	77	7	2	373	1.96
70 建設躯体工事の職業	14	10	14	10	0	0	28	2.00
71 建設の職業(建設躯体工事の職業を除外)	60	26	56	25	4	1	134	2.23
72 電気工事の職業	82	21	80	21	1	0	118	1.44
73 土木の職業	33	21	31	21	1	0	93	2.82
74 採掘の職業	1	1	0	0	1	1	0	—
K 運搬・清掃・包装等の職業	1,216	813	780	511	428	296	941	0.77
75 運搬の職業	263	169	240	157	22	11	375	1.43
76 清掃の職業	236	154	134	78	100	75	357	1.51
77 包装の職業	10	6	2	0	8	6	11	1.10
78 その他の運搬・清掃・包装等の職業	707	484	404	276	298	204	198	0.28
I 工関連職業合計	520	142	313	93	206	49	556	1.07
福祉関連職業合計	1,031	552	255	129	771	422	2,579	2.50
(うち介護関係)	(544)	(299)	(189)	(93)	(352)	(205)	(1,656)	3.04
分類不能の職業	3,721	1,462	1,887	818	1,819	641	0	—

※掲載値は、すべて原数値であり、新規学卒を含んでいません。

※常用とは、雇用契約において雇用期間の定めがないか又は4か月以上の雇用期間が定められているものをいいます。