

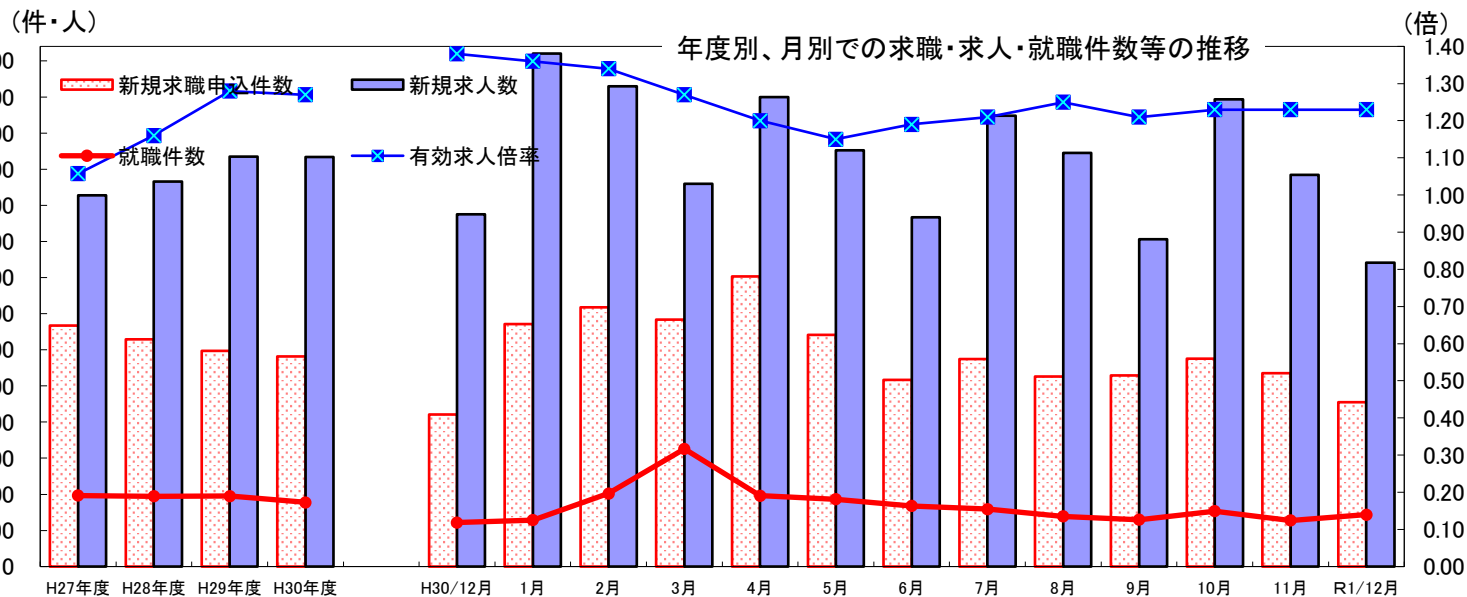
とこなつ

業務月報 令和元年12月

※掲載数値は、すべて原数値

那覇公共職業安定所 (ハローワーク那覇)

〒900-8601 那覇市おもろまち1-3-25
TEL 098-866-8609 (代)
FAX 866-7355 (1F) 866-0808 (2F)
864-5844 (3F) 866-4266 (4F)



(単位: 件・人・倍)

	H27年度 月平均	H28年度 月平均	H29年度 月平均	H30年度 月平均	H30年 12月	1月	2月	3月	4月	5月	6月	7月	8月	9月	10月	11月	R1年 12月
新規求職申込件数	3,334	3,146	2,986	2,906	2,103	3,355	3,588	3,416	4,017	3,208	2,582	2,873	2,629	2,647	2,879	2,679	2,273
新規求人数	5,140	5,329	5,672	5,668	4,878	7,099	6,650	5,297	6,500	5,760	4,837	6,241	5,726	4,531	6,469	5,421	4,204
就職件数	983	972	975	888	610	642	1,012	1,629	981	931	840	796	695	650	768	639	718
有効求人倍率	1.06	1.16	1.28	1.27	1.38	1.36	1.34	1.27	1.20	1.15	1.19	1.21	1.25	1.21	1.23	1.23	1.23

求職

新規求職申込件数は、2,273件で前年同月比8.1% (170件) 増加した。
月間有効求職者数は、12,565人で前年同月比8.1% (942人) 増加した。

求人

新規求人数は、4,204人で前年同月比13.8% (674人) 減少した。
月間有効求人数は、15,396人で前年同月比4.1% (650人) 減少した。

就職

就職件数は、718件で前年同月比17.7% (108件) 増加した。
うち、雇用保険受給者は、173人で前年同月と同水準となった。

1. 一般職業紹介状況 (学卒を除き、パートタイムを含む)

(単位: 件・人・%・倍・P)

項目		計	男	女	前月	対前月 増減比	前年同月	対前年同月 増減比	
求職	A 新規求職申込件数	2,273	911	1,353	2,679	▲ 15.2	2,103	8.1	
	常用	2,269	909	1,351	2,672	▲ 15.1	2,099	8.1	
	(保)	742	316	426	858	▲ 13.5	718	3.3	
求職	B 月間有効求職者数	12,565	5,703	6,804	12,964	▲ 3.1	11,623	8.1	
	常用	12,520	5,685	6,777	12,920	▲ 3.1	11,582	8.1	
	(保)	4,555	1,988	2,565	4,775	▲ 4.6	4,178	9.0	
求人	C 新規求人数	4,204	*	*	5,421	▲ 22.4	4,878	▲ 13.8	
	常用	3,274	*	*	4,520	▲ 27.6	3,417	▲ 4.2	
	D 月間有効求人数	15,396	*	*	15,991	▲ 3.7	16,046	▲ 4.1	
紹介	E 紹介件数	2,218	1,021	1,195	2,561	▲ 13.4	2,169	2.3	
	常用	1,903	897	1,005	2,353	▲ 19.1	1,894	0.5	
	(保)	618	283	335	710	▲ 13.0	592	4.4	
就職	F 就職件数	718	287	428	639	12.4	610	17.7	
	常用	613	259	352	583	5.1	541	13.3	
	(保)	173	85	88	211	▲ 18.0	173	0.0	
G 充足数		762	*	*	679	12.2	674	13.1	
新規求人倍率		C/A	*	*	2.02	▲ 0.17	2.32	▲ 0.47	
有効求人倍率		D/B	*	*	1.23	0.00	1.38	▲ 0.15	
就職率	新規求職	F/A × 100	31.6	31.5	23.9	7.7	29.0	2.6	
	月間有効	F/B × 100	5.7	5.0	4.9	0.8	5.2	0.5	
充足率	新規求人	G/C × 100	18.1	*	*	12.5	5.6	13.8	4.3
	月間有効	G/D × 100	4.9	*	*	4.2	0.7	4.2	0.7

※ 求職者登録は、性別欄が空欄でも受理可能なため、男女計は一致しない場合もある。

2. 中高年齢者（45歳以上）職業紹介状況（※1. 一般職業紹介状況の内数）

（単位：件・人・％）

項目	全数	年齢別		前月	対前月増減比	前年同月	対前年同月増減比
		55歳以上	65歳以上				
新規求職申込件数	909	467	154	1,023	▲ 11.1	795	14.3
男	407	226	78	475	▲ 14.3	374	8.8
月間有効求職者数	5,500	2,991	909	5,627	▲ 2.3	4,970	10.7
男	2,758	1,591	542	2,802	▲ 1.6	2,486	10.9
紹介件数	1,041	533	117	1,265	▲ 17.7	943	10.4
男	508	303	71	677	▲ 25.0	438	16.0
就職件数	357	186	43	283	26.1	241	48.1
男	162	103	31	132	22.7	99	63.6

3. 障害者職業紹介状況（※1. 一般職業紹介状況の内数）

（単位：件・人・％）

項目	計	身体障害者	知的障害者	精神障害者	その他障害者	前月	対前月増減比	前年同月	対前年同月増減比	
新規求職申込件数	96	25	14	48	9	94	2.1	104	▲ 7.7	
紹介件数	176	31	27	108	10	219	▲ 19.6	203	▲ 13.3	
就職件数	53	16	9	23	5	50	6.0	59	▲ 10.2	
有効登録者数 （月末現在）	計	9,040	3,531	1,971	3,154	384	9,004	0.4	8,490	6.5
	有効中の者	3,113	1,043	492	1,396	182	3,096	0.5	2,828	10.1
	就業中の者	4,295	1,495	1,183	1,440	177	4,273	0.5	3,999	7.4
	保留中の者	1,632	993	296	318	25	1,635	▲ 0.2	1,663	▲ 1.9

4. 雇用保険業務関係

（単位：件・人・％）

項目	計	男	女	前月	対前月増減比	前年同月	対前年同月増減比	
基本手当	受給者実人員	2,252	918	1,334	2,211	1.9	2,223	1.3
	受給資格決定件数	648	274	374	702	▲ 7.7	704	▲ 8.0
	初回受給者数	577	230	347	502	14.9	568	1.6
特例一時金	受給者数	0	0	0	0	-	2	▲ 100.0
高年齢求職者給付金	受給者数	79	43	36	72	9.7	64	23.4
再就職手当	支給実人員	256	103	153	228	12.3	220	16.4
適用関係	新規適用事業所数	59	*	*	71	▲ 16.9	64	▲ 7.8
	廃止事業所数	19	*	*	27	▲ 29.6	19	0.0
	月末適用事業所数	15,962	*	*	15,923	0.2	15,655	2.0
	資格取得者数	4,299	1,880	2,419	4,268	0.7	4,219	1.9
	資格喪失者数	3,556	1,514	2,042	3,839	▲ 7.4	3,266	8.9
	月末被保険者数	260,413	132,869	127,544	259,659	0.3	255,206	2.0
	離職票交付枚数	2,032	*	*	2,304	▲ 11.8	1,881	8.0

※ 基本手当及び再就職手当には、短時間労働被保険者分を含む。

※ 12月分の受給資格決定件数は速報値であり、訂正する場合があります。

正社員求人を探っています！

- 仕事を探している方の約7割は正社員を希望しています。
- 正社員希望者に対して、正社員求人は求人全体の約3割程度と少ない状況です。

H30年度（沖縄労働局）	正社員求人の応募指数	正社以外の応募指数
職業計	0.76	0.54
A管理的職業	0.93	0.37
B専門的・技術的職業	0.57	0.57
C事務的職業	1.89	1.03
D販売の職業	1.00	0.20
Eサービスの職業	0.50	0.30
F保安の職業	0.62	0.38
G農林漁業の職業	0.87	0.76
H生産工程の職業	0.70	0.71
I輸送・機械運転の職業	0.45	0.53
J建設・採掘の職業	0.27	0.33
K運搬・清掃等の職業	0.82	0.47

沖縄・全国の正社員有効求人倍率（令和元年12月）（原数値）

・沖縄県の正社員有効求人倍率 **0.63倍**
 ・全国の正社員有効求人倍率 **1.21倍**

正社員求人への応募状況は・・・
 正社員以外の求人と比べて応募が増えています。
 特に管理、事務、販売、サービス、保安、運搬・清掃の職業については応募割合が多くなっています！



※「応募指数」・・・求人1人に対して何人の応募があったかという指数

職業別常用新規求人・新規求職のバランスシートと充足・就職状況（令和元年12月分）

【職業別・常用（フルタイム及びパート）】

【那覇所】

（単位：人、件、倍、％）

職業	新規 求人 ①	新規求職 申込件数 ②	新規 求人倍率 ①／②	充足数 ③	充足率 ③／①	就職件数 ④	就職率 ④／②
職業計	3,274	2,269	1.44	660	20.2	613	27.0
A 管理的職業	29	7	4.14	4	13.8	4	57.1
B 専門的・技術的職業	909	345	2.63	140	15.4	129	37.4
07 開発技術者	4	1	4.00	0	—	0	—
08 製造技術者	12	7	1.71	2	16.7	2	28.6
09 建築・土木・測量技術者	88	10	8.80	7	8.0	6	60.0
10 情報処理・通信技術者	74	45	1.64	3	4.1	3	6.7
11 その他の技術者	4	1	4.00	0	—	0	—
12 医師、歯科医師、獣医師、薬剤師	8	5	1.60	1	12.5	0	—
13 保健師、助産師、看護師	171	83	2.06	38	22.2	36	43.4
14 医療技術者	76	23	3.30	11	14.5	9	39.1
15 その他の保健医療の職業	51	13	3.92	9	17.6	7	53.8
16 社会福祉の専門的職業	290	78	3.72	50	17.2	52	66.7
22 美術家、デザイナー、写真家、映像撮影者	38	27	1.41	6	15.8	3	11.1
05.06.17～21.23.24その他の専門的職業	93	52	1.79	13	14.0	11	21.2
C 事務的職業	606	636	0.95	232	38.3	212	33.3
25 一般事務の職業	499	533	0.94	194	38.9	178	33.4
26 会計事務の職業	53	40	1.33	18	34.0	18	45.0
27 生産関連事務の職業	15	2	7.50	3	20.0	4	200.0
28 営業・販売関連事務の職業	20	33	0.61	9	45.0	4	12.1
29 外勤事務の職業	2	1	2.00	2	100.0	1	100.0
30 運輸、通信事務の職業	9	4	2.25	0	—	1	25.0
31 事務用機械操作の職業	8	23	0.35	6	75.0	6	26.1
D 販売の職業	205	146	1.40	23	11.2	19	13.0
32 商品販売の職業	98	88	1.11	12	12.2	10	11.4
33 販売類似の職業	6	1	6.00	1	16.7	1	100.0
34 営業の職業	101	57	1.77	10	9.9	8	14.0
E サービスの職業	767	283	2.71	108	14.1	101	35.7
35 家庭生活支援サービスの職業	0	0	—	0	—	0	—
36 介護サービスの職業	305	61	5.00	26	8.5	25	41.0
37 保健医療サービスの職業	57	17	3.35	24	42.1	22	129.4
38 生活衛生サービスの職業	54	22	2.45	4	7.4	3	13.6
39 飲食物調理の職業	176	70	2.51	33	18.8	28	40.0
40 接客・給仕の職業	107	66	1.62	5	4.7	7	10.6
41 住居施設・ビル等の管理の職業	6	8	0.75	4	66.7	5	62.5
42 その他のサービスの職業	62	39	1.59	12	19.4	11	28.2
F 保安の職業	70	9	7.78	18	25.7	14	155.6
G 農林漁業の職業	16	14	1.14	9	56.3	12	85.7
H 生産工程の職業	163	72	2.26	21	12.9	32	44.4
49 生産設備制御・監視の職業 （金属材料製造、金属加工、金属溶接・溶断）	0	1	—	0	—	0	—
50 生産設備制御・監視の職業 （金属材料製造、金属加工、金属溶接・溶断を除く）	2	2	1.00	0	—	0	—
51 生産設備制御・監視の職業（機械組立）	0	0	—	0	—	0	—
52 金属材料製造、金属加工、金属溶接・溶断の職業	34	2	17.00	1	2.9	1	50.0
54 製品製造・加工処理の職業 （金属材料製造、金属加工、金属溶接・溶断を除く）	47	20	2.35	11	23.4	13	65.0
57 機械組立の職業	3	25	0.12	1	33.3	9	36.0
60 機械整備・修理の職業	51	15	3.40	7	13.7	7	46.7
61 製品検査の職業 （金属材料製造、金属加工、金属溶接・溶断）	0	0	—	0	—	0	—
62 製品検査の職業 （金属材料製造、金属加工、金属溶接・溶断を除く）	0	1	—	0	—	0	—
63 機械検査の職業	3	0	—	0	—	0	—
64 生産関連・生産類似の職業	23	6	3.83	1	4.3	2	33.3
I 輸送・機械運転の職業	153	62	2.47	31	20.3	27	43.5
65 鉄道運転の職業	0	0	—	0	—	1	—
66 自動車運転の職業	125	36	3.47	19	15.2	20	55.6
67 船舶・航空機運転の職業	0	0	—	0	—	0	—
68 その他の輸送の職業	0	5	—	1	—	1	20.0
69 定置・建設機械運転の職業	28	21	1.33	11	39.3	5	23.8
J 建設・採掘の職業	119	37	3.22	12	10.1	13	35.1
70 建設躯体工事の職業	16	4	4.00	0	—	1	25.0
71 建設の職業（建設躯体工事の職業を除く）	25	14	1.79	5	20.0	7	50.0
72 電気工事の職業	58	11	5.27	3	5.2	3	27.3
73 土木の職業	20	8	2.50	4	20.0	2	25.0
74 採掘の職業	0	0	—	0	—	0	—
K 運搬・清掃・包装等の職業	237	120	1.98	62	26.2	50	41.7
75 運搬の職業	66	41	1.61	22	33.3	17	41.5
76 清掃の職業	150	20	7.50	27	18.0	21	105.0
77 包装の職業	3	2	1.50	2	66.7	2	100.0
78 その他の運搬・清掃・包装等の職業	18	57	0.32	11	61.1	10	17.5
IT関連職業合計	153	102	1.50	14	9.2	14	13.7
福祉関連職業合計 （うち介護関係）	613	200	3.07	99	16.2	97	48.5
分類不能の職業	0	538	—	0	—	0	—

※掲載値は、すべて原数値であり、新規学卒を含んでいません。

※常用とは、雇用契約において雇用期間の定めがないか又は4か月以上の雇用期間が定められているものをいいます。

職業別常用新規求人・新規求職のバランスシートと充足・就職状況(令和元年12月分)

【職業別・常用フルタイムのみ】

【那覇所】

(単位:人、件、倍、%、千円)

職業計	新規 求人数 ①	新規求職 申込件数 ②	新規 求人倍率 ①/②	充足数 ③	充足率 ③/①	就職件数 ④	就職率 ④/②	求職希望 賃金	求人平均 賃金
職業計	2,318	1,647	1.41	466	20.1	429	26.0	188	200
A 管理的職業	29	7	4.14	4	13.8	4	57.1	219	272
B 専門的・技術的職業	695	272	2.56	99	14.2	91	33.5	199	224
07 開発技術者	4	1	4.00	0	—	0	—	180	245
08 製造技術者	9	7	1.29	0	—	0	—	199	261
09 建築・土木・測量技術者	86	8	10.75	7	8.1	6	75.0	251	273
10 情報処理・通信技術者	74	44	1.68	3	4.1	3	6.8	203	271
11 その他の技術者	4	1	4.00	0	—	0	—	300	183
12 医師、歯科医師、獣医師、薬剤師	3	4	0.75	1	33.3	0	—	413	268
13 保健師、助産師、看護師	118	58	2.03	29	24.6	27	46.6	215	225
14 医療技術者	66	14	4.71	9	13.6	8	57.1	212	228
15 その他の保健医療の職業	47	11	4.27	7	14.9	5	45.5	183	224
16 社会福祉の専門的職業	194	59	3.29	33	17.0	37	62.7	178	193
22 美術家、デザイナー、写真家、映像撮影者	25	27	0.93	5	20.0	2	7.4	191	222
05.06.17~21.23.24その他の専門的職業	65	38	1.71	5	7.7	3	7.9	175	190
C 事務的職業	460	479	0.96	175	38.0	161	33.6	171	179
25 一般事務の職業	368	399	0.92	146	39.7	135	33.8	167	171
26 会計事務の職業	45	32	1.41	16	35.6	16	50.0	191	200
27 生産関連事務の職業	10	2	5.00	3	30.0	4	200.0	130	192
28 営業・販売関連事務の職業	19	28	0.68	9	47.4	4	14.3	205	211
29 外勤事務の職業	2	1	2.00	1	50.0	1	100.0	180	168
30 運輸、通信事務の職業	8	3	2.67	0	—	1	33.3	200	183
31 事務用機械操作の職業	8	14	0.57	0	—	0	—	140	200
D 販売の職業	145	110	1.32	17	11.7	15	13.6	192	204
32 商品販売の職業	40	54	0.74	6	15.0	6	11.1	175	169
33 販売類似の職業	6	1	6.00	1	16.7	1	100.0	180	288
34 営業の職業	99	55	1.80	10	10.1	8	14.5	210	214
E サービスの職業	462	181	2.55	69	14.9	63	34.8	185	178
35 家庭生活支援サービスの職業	0	0	—	0	—	0	—	0	0
36 介護サービスの職業	203	47	4.32	20	9.9	20	42.6	181	167
37 保健医療サービスの職業	41	11	3.73	20	48.8	18	163.6	135	159
38 生活衛生サービスの職業	52	17	3.06	2	3.8	2	11.8	172	214
39 飲食物調理の職業	78	38	2.05	18	23.1	14	36.8	187	172
40 接客・給仕の職業	50	36	1.39	1	2.0	1	2.8	211	185
41 住居施設・ビル等の管理の職業	3	2	1.50	2	66.7	2	100.0	180	183
42 その他のサービスの職業	35	30	1.17	6	17.1	6	20.0	188	214
F 保安の職業	47	5	9.40	14	29.8	10	200.0	150	152
G 農林漁業の職業	7	9	0.78	5	71.4	4	44.4	173	183
H 生産工程の職業	137	65	2.11	16	11.7	25	38.5	205	200
49 生産設備制御・監視の職業 (金属材料製造、金属加工、金属溶接・溶断)	0	1	—	0	—	0	—	250	0
50 生産設備制御・監視の職業 (金属材料製造、金属加工、金属溶接・溶断を除く)	2	2	1.00	0	—	0	—	140	206
51 生産設備制御・監視の職業(機械組立)	0	0	—	0	—	0	—	0	0
52 金属材料製造、金属加工、金属溶接・溶断の職業	34	2	17.00	1	2.9	1	50.0	150	197
54 製品製造・加工処理の職業 (金属材料製造、金属加工、金属溶接・溶断を除く)	26	14	1.86	7	26.9	7	50.0	168	181
57 機械組立の職業	3	24	0.13	1	33.3	9	37.5	216	239
60 機械整備・修理の職業	50	15	3.33	7	14.0	7	46.7	234	192
61 製品検査の職業 (金属材料製造、金属加工、金属溶接・溶断)	0	0	—	0	—	0	—	0	0
62 製品検査の職業 (金属材料製造、金属加工、金属溶接・溶断を除く)	0	1	—	0	—	0	—	170	0
63 機械検査の職業	3	0	—	0	—	0	—	0	220
64 生産関連・生産類似の職業	19	6	3.17	0	—	1	16.7	220	—
I 輸送・機械運転の職業	140	55	2.55	28	20.0	22	40.0	212	179
65 鉄道運転の職業	0	0	—	0	—	1	—	0	0
66 自動車運転の職業	112	32	3.50	17	15.2	17	53.1	211	174
67 船舶・航空機運転の職業	0	0	—	0	—	0	—	0	0
68 その他の輸送の職業	0	4	—	1	—	1	25.0	263	0
69 定置・建設機械運転の職業	28	19	1.47	10	35.7	3	15.8	204	189
J 建設・採掘の職業	118	36	3.28	12	10.2	12	33.3	223	232
70 建設躯体工事の職業	16	4	4.00	0	—	1	25.0	235	239
71 建設の職業(建設躯体工事の職業を除く)	25	13	1.92	5	20.0	6	46.2	199	224
72 電気工事の職業	58	11	5.27	3	5.2	3	27.3	264	237
73 土木の職業	19	8	2.38	4	21.1	2	25.0	200	228
74 採掘の職業	0	0	—	0	—	0	—	0	0
K 運搬・清掃・包装等の職業	78	70	1.11	27	34.6	22	31.4	183	188
75 運搬の職業	58	35	1.66	17	29.3	12	34.3	191	184
76 清掃の職業	17	11	1.55	8	47.1	7	63.6	182	200
77 包装の職業	0	1	—	1	—	1	100.0	100	0
78 その他の運搬・清掃・包装等の職業	3	23	0.13	1	33.3	2	8.7	166	173
IT関連職業合計	138	92	1.50	7	5.1	7	7.6	191	256
福祉関連職業合計	428	146	2.93	69	16.1	71	48.6	198	198
(うち介護関係)	276	72	3.83	37	13.4	40	55.6	183	177
分類不能の職業	0	358	—	0	—	0	—	193	0

※掲載値は、すべて原数値であり、新規学卒を含んでいません。

※常用とは、雇用契約において雇用期間の定めがないか又は4か月以上の雇用期間が定められているものをいいます。

職業別常用新規求人・新規求職のバランスシートと充足・就職状況(令和元年12月分)

【職業別・常用パートのみ】

【那覇所】

(単位:人、件、%、十円)

職業計	新規 求人数 ①	新規求職 申込件数 ②	新規 求人倍率 ①/②	充足数 ③	充足率 ③/①	就職件数 ④	就職率 ④/②	求職希望 賃金	求人平均 賃金
職業計	956	622	1.54	194	20.3	184	29.6	91	102
A 管理的職業	0	0	—	0	—	0	—	0	0
B 専門的・技術的職業	214	73	2.93	41	19.2	38	52.1	115	129
07 開発技術者	0	0	—	0	—	0	—	0	0
08 製造技術者	3	0	—	2	66.7	2	—	0	84
09 建築・土木・測量技術者	2	2	1.00	0	—	0	—	95	110
10 情報処理・通信技術者	0	1	—	0	—	0	—	200	0
11 その他の技術者	0	0	—	0	—	0	—	0	0
12 医師、歯科医師、獣医師、薬剤師	5	1	5.00	0	—	0	—	180	250
13 保健師、助産師、看護師	53	25	2.12	9	17.0	9	36.0	135	137
14 医療技術者	10	9	1.11	2	20.0	1	11.1	116	131
15 その他の保健医療の職業	4	2	2.00	2	50.0	2	100.0	88	113
16 社会福祉の専門的職業	96	19	5.05	17	17.7	15	78.9	93	103
22 美術家、デザイナー、写真家、映像撮影者	13	0	—	1	7.7	1	—	0	82
05.06.17~21.23.24その他の専門的職業	28	14	2.00	8	28.6	8	57.1	104	165
C 事務的職業	146	157	0.93	57	39.0	51	32.5	87	102
25 一般事務の職業	131	134	0.98	48	36.6	43	32.1	88	103
26 会計事務の職業	8	8	1.00	2	25.0	2	25.0	83	102
27 生産関連事務の職業	5	0	—	0	—	0	—	0	82
28 営業・販売関連事務の職業	1	5	0.20	0	—	0	—	90	80
29 外勤事務の職業	0	0	—	1	—	0	—	0	0
30 運輸、通信事務の職業	1	1	1.00	0	—	0	—	80	85
31 事務用機械操作の職業	0	9	—	6	—	6	66.7	88	0
D 販売の職業	60	36	1.67	6	10.0	4	11.1	85	91
32 商品販売の職業	58	34	1.71	6	10.3	4	11.8	85	91
33 販売類似の職業	0	0	—	0	—	0	—	0	0
34 営業の職業	2	2	1.00	0	—	0	—	88	86
E サービスの職業	305	102	2.99	39	12.8	38	37.3	86	91
35 家庭生活支援サービスの職業	0	0	—	0	—	0	—	0	0
36 介護サービスの職業	102	14	7.29	6	5.9	5	35.7	84	94
37 保健医療サービスの職業	16	6	2.67	4	25.0	4	66.7	84	93
38 生活衛生サービスの職業	2	5	0.40	2	100.0	1	20.0	80	105
39 飲食物調理の職業	98	32	3.06	15	15.3	14	43.8	84	87
40 接客・給仕の職業	57	30	1.90	4	7.0	6	20.0	88	93
41 住居施設・ビル等の管理の職業	3	6	0.50	2	66.7	3	50.0	89	103
42 その他のサービスの職業	27	9	3.00	6	22.2	5	55.6	89	91
F 保安の職業	23	4	5.75	4	17.4	4	100.0	99	88
G 農林漁業の職業	9	5	1.80	4	44.4	8	160.0	87	89
H 生産工程の職業	26	7	3.71	5	19.2	7	100.0	85	87
49 生産設備制御・監視の職業 (金属材料製造、金属加工、金属溶接・溶断)	0	0	—	0	—	0	—	0	0
50 生産設備制御・監視の職業 (金属材料製造、金属加工、金属溶接・溶断を除く)	0	0	—	0	—	0	—	0	0
51 生産設備制御・監視の職業(機械組立)	0	0	—	0	—	0	—	0	0
52 金属材料製造、金属加工、金属溶接・溶断の職業	0	0	—	0	—	0	—	0	0
54 製品製造・加工処理の職業 (金属材料製造、金属加工、金属溶接・溶断を除く)	21	6	3.50	4	19.0	6	100.0	85	84
57 機械組立の職業	0	1	—	0	—	0	—	86	0
60 機械整備・修理の職業	1	0	—	0	—	0	—	0	118
61 製品検査の職業 (金属材料製造、金属加工、金属溶接・溶断)	0	0	—	0	—	0	—	0	0
62 製品検査の職業 (金属材料製造、金属加工、金属溶接・溶断を除く)	0	0	—	0	—	0	—	0	0
63 機械検査の職業	0	0	—	0	—	0	—	0	0
64 生産関連・生産類似の職業	4	0	—	1	25.0	1	—	0	0
I 輸送・機械運転の職業	13	7	1.86	3	23.1	5	71.4	101	89
65 鉄道運転の職業	0	0	—	0	—	0	—	0	0
66 自動車運転の職業	13	4	3.25	2	15.4	3	75.0	110	89
67 船舶・航空機運転の職業	0	0	—	0	—	0	—	0	0
68 その他の輸送の職業	0	1	—	0	—	0	—	100	0
69 定置・建設機械運転の職業	0	2	—	1	—	2	100.0	85	0
J 建設・採掘の職業	1	1	1.00	0	—	1	100.0	0	125
70 建設躯体工事の職業	0	0	—	0	—	0	—	0	0
71 建設の職業(建設躯体工事の職業を除く)	0	1	—	0	—	1	100.0	0	0
72 電気工事の職業	0	0	—	0	—	0	—	0	0
73 土木の職業	1	0	—	0	—	0	—	0	125
74 採掘の職業	0	0	—	0	—	0	—	0	0
K 運搬・清掃・包装等の職業	159	50	3.18	35	22.0	28	56.0	81	87
75 運搬の職業	8	6	1.33	5	62.5	5	83.3	82	81
76 清掃の職業	133	9	14.78	19	14.3	14	155.6	81	87
77 包装の職業	3	1	3.00	1	33.3	1	100.0	0	79
78 その他の運搬・清掃・包装等の職業	15	34	0.44	10	66.7	8	23.5	81	86
IT関連職業合計	15	10	1.50	7	46.7	7	70.0	100	89
福祉関連職業合計	185	54	3.43	30	16.2	26	48.1	115	116
(うち介護関係)	120	22	5.45	17	14.2	15	68.2	87	96
分類不能の職業	0	180	—	0	—	0	—	88	0

※掲載値は、すべて原数値であり、新規学卒を含んでいません。

※常用とは、雇用契約において雇用期間の定めがないか又は4か月以上の雇用期間が定められているものをいいます。

職業別常用有効求人・有効求職バランスシート（令和元年12月分）
【職業別・常用（フルタイム及びパート）】

【那覇所】

（単位：人・件・倍）

職業	有効求職者数						有効求人数 (B)	有効求人 倍率 (B/A)
	計		男		女			
	(A)	45歳以上		45歳以上		45歳以上		
職業計	12,520	5,484	5,685	2,754	6,777	2,704	12,974	1.04
A 管理的職業	25	18	22	18	3	0	104	4.16
B 専門的・技術的職業	1,531	613	621	260	906	351	3,289	2.15
07 開発技術者	6	4	4	4	2	0	14	2.33
08 製造技術者	66	35	51	26	15	9	49	0.74
09 建築・土木・測量技術者	69	41	63	40	6	1	324	4.70
10 情報処理・通信技術者	190	33	147	27	43	6	336	1.77
11 その他の技術者	6	3	6	3	0	0	14	2.33
12 医師、歯科医師、獣医師、薬剤師	16	8	5	4	11	4	37	2.31
13 保健師、助産師、看護師	295	163	22	15	271	147	627	2.13
14 医療技術者	68	19	31	13	37	6	277	4.07
15 その他の保健医療の職業	100	48	35	25	64	23	141	1.41
16 社会福祉の専門的職業	334	153	72	40	262	113	1,115	3.34
22 美術家、デザイナー、写真家、映像撮影者	165	24	78	14	87	10	117	0.71
05.06.17～21.23.24 その他の専門的職業	216	82	107	49	108	32	238	1.10
C 事務的職業	3,253	1,203	776	338	2,472	863	2,173	0.67
25 一般事務の職業	2,721	987	551	246	2,166	739	1,728	0.64
26 会計事務の職業	217	82	63	22	154	60	186	0.86
27 生産関連事務の職業	19	12	18	12	1	0	49	2.58
28 営業・販売関連事務の職業	150	60	84	35	65	25	105	0.70
29 外勤事務の職業	2	2	1	1	1	1	13	6.50
30 運輸・郵便事務の職業	16	3	11	3	5	0	33	2.06
31 事務用機器操作の職業	128	57	48	19	80	38	59	0.46
D 販売の職業	814	344	392	179	420	163	893	1.10
32 商品販売の職業	458	170	106	39	350	129	579	1.26
33 販売類似の職業	9	4	7	3	2	1	36	4.00
34 営業の職業	347	170	279	137	68	33	278	0.80
E サービスの職業	1,453	661	544	244	903	413	3,489	2.40
35 家庭生活支援サービスの職業	8	4	1	0	7	4	4	0.50
36 介護サービスの職業	348	193	124	61	221	131	1,169	3.36
37 保健医療サービスの職業	81	31	12	2	69	29	339	4.19
38 生活衛生サービスの職業	134	25	15	6	119	19	168	1.25
39 飲食物調理の職業	357	231	171	92	184	137	988	2.77
40 接客・給仕の職業	295	82	126	36	168	45	620	2.10
41 居住施設・ビル等の管理の職業	39	33	34	29	5	4	35	0.90
42 その他のサービスの職業	191	62	61	18	130	44	166	0.87
F 保安の職業	81	68	78	67	3	1	227	2.80
G 農林漁業の職業	80	45	64	36	16	9	61	0.76
H 生産工程の職業	504	210	333	135	170	75	525	1.04
49 生産設備制御・監視の職業 (金属材料製造、金属加工、金属溶接・溶断を除外)	4	1	2	1	2	0	0	—
50 生産設備制御・監視の職業 (金属材料製造、金属加工、金属溶接・溶断を除外)	9	3	8	2	1	1	7	0.78
51 生産設備制御・監視の職業(機械組立)	1	1	1	1	0	0	0	—
52 金属材料製造、金属加工、金属溶接・溶断の職業	38	16	37	15	1	1	69	1.82
54 製品製造・加工処理の職業 (金属材料製造、金属加工、金属溶接・溶断を除外)	210	123	95	56	114	67	196	0.93
57 機械組立の職業	104	22	74	21	30	1	10	0.10
60 機械整備・修理の職業	77	28	73	27	4	1	176	2.29
61 製品検査の職業 (金属材料製造、金属加工、金属溶接・溶断を除外)	2	0	2	0	0	0	5	2.50
62 製品検査の職業 (金属材料製造、金属加工、金属溶接・溶断を除外)	1	0	1	0	0	0	3	3.00
63 機械検査の職業	6	0	6	0	0	0	7	1.17
64 生産関連・生産類似の職業	52	16	34	12	18	4	52	1.00
I 輸送・機械運転の職業	251	166	241	161	9	4	654	2.61
65 鉄道運転の職業	2	1	2	1	0	0	7	3.50
66 自動車運転の職業	153	112	149	109	4	3	496	3.24
67 船舶・航空機運転の職業	1	1	1	1	0	0	1	1.00
68 その他の輸送の職業	20	14	18	14	2	0	29	1.45
69 定置・建設機械運転の職業	75	38	71	36	3	1	121	1.61
J 建設・採掘の職業	199	86	192	85	5	1	401	2.02
70 建設躯体工事の職業	18	8	18	8	0	0	55	3.06
71 建設の職業(建設躯体工事の職業を除外)	59	25	57	25	2	0	141	2.39
72 電気工事の職業	71	19	68	19	2	0	122	1.72
73 土木の職業	51	34	49	33	1	1	81	1.59
74 採掘の職業	0	0	0	0	0	0	2	—
K 運搬・清掃・包装等の職業	1,224	789	796	495	417	285	1,158	0.95
75 運搬の職業	270	153	250	141	18	10	403	1.49
76 清掃の職業	240	156	134	77	103	77	500	2.08
77 包装の職業	6	3	2	0	4	3	17	2.83
78 その他の運搬・清掃・包装等の職業	708	477	410	277	292	195	238	0.34
I 工関連職業合計	508	132	302	78	206	54	608	1.20
福祉関連職業合計	870	480	233	120	632	358	2,406	2.77
(うち介護関係)	(499)	(285)	(179)	(92)	(317)	(192)	(1,625)	3.26
分類不能の職業	3,105	1,281	1,626	736	1,453	539	0	—

※掲載値は、すべて原数値であり、新規学卒を含んでいません。

※常用とは、雇用契約において雇用期間の定めがないか又は4か月以上の雇用期間が定められているものをいいます。