

沖縄労働局発表  
 令和元年7月30日(火)

担	沖縄労働局 職業安定部	職業安定部 長 村上 優作
当	職業安定課長 下里 勝則	電話 098-868-1655

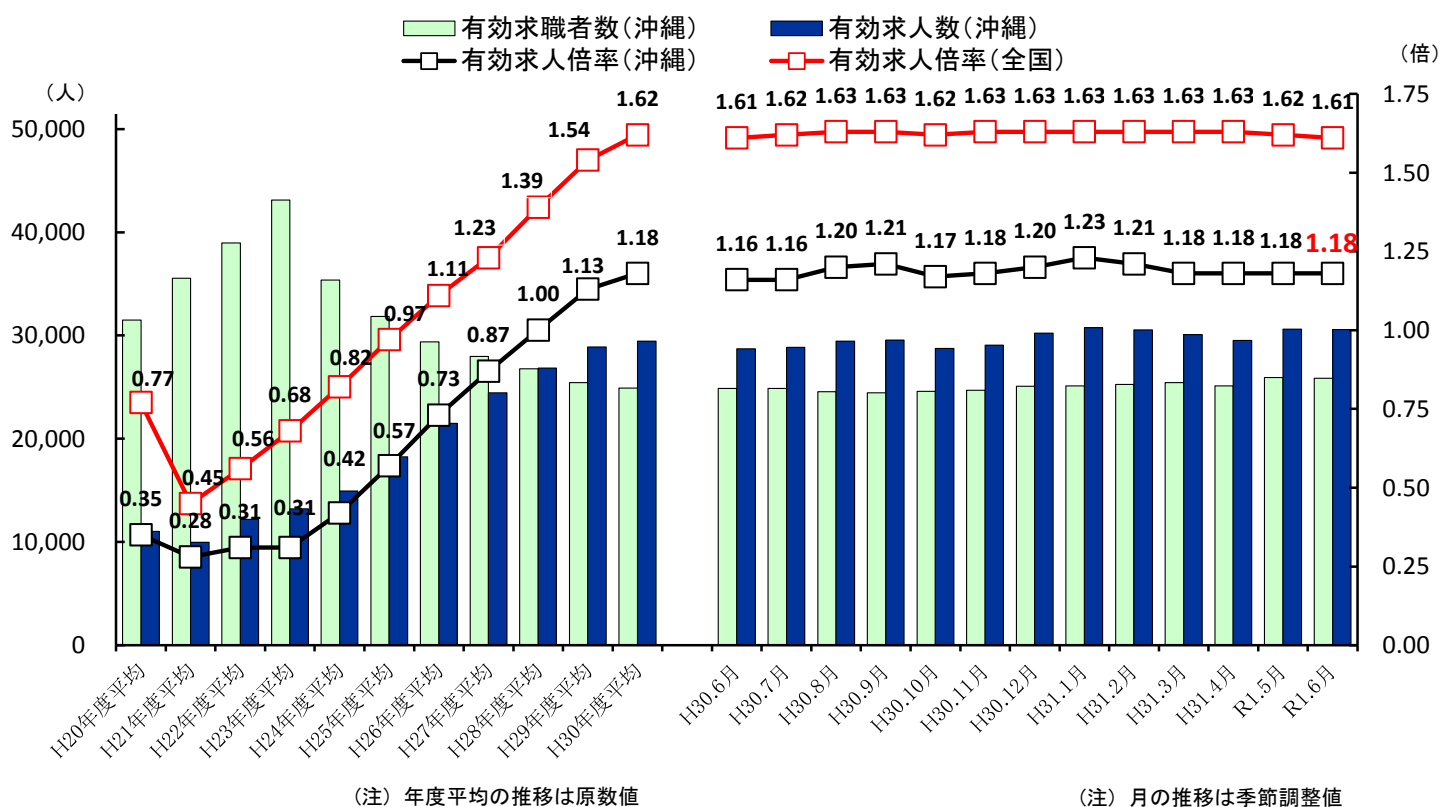
## 「労働市場の動き」令和元年6月

「沖縄の雇用情勢を見ると、求人が求職を上回っており、  
 着実に改善が進んでいる」

6月の有効求人倍率は1.18倍で、前月と同水準  
 ～ 33か月連続の1倍台 ～

- 有効求人倍率（季調値）は1.18倍で、前月と同水準（33か月連続の1倍台）
- 新規求人倍率（季調値）は1.85倍で、前月より0.03ポイント低下
- 正社員有効求人倍率（原数値）は0.57倍で、前年同月より0.04ポイント上昇
- 【参考】  
 就業地別有効求人倍率（季調値）は1.33倍で、前月と同水準

### 求人、求職及び有効求人倍率の推移



参考

沖縄県の完全失業率（原数値）は 3.0 %で、前年同月より 0.5ポイント低下（改善）

# 1 有効求人倍率・新規求人倍率の動き

(1) 有効求人倍率(季調値)は1.18倍で、前月と同水準となった。

- ① 月間有効求人数(季調値)は30,583人で、前月比0.2%(47人)減となった。
- ② 月間有効求職者数(季調値)は25,848人で、前月比0.3%(74人)減となった。
- ③ 正社員の有効求人倍率(原数値)は0.57倍と前年同月比0.04ポイント上昇となった。

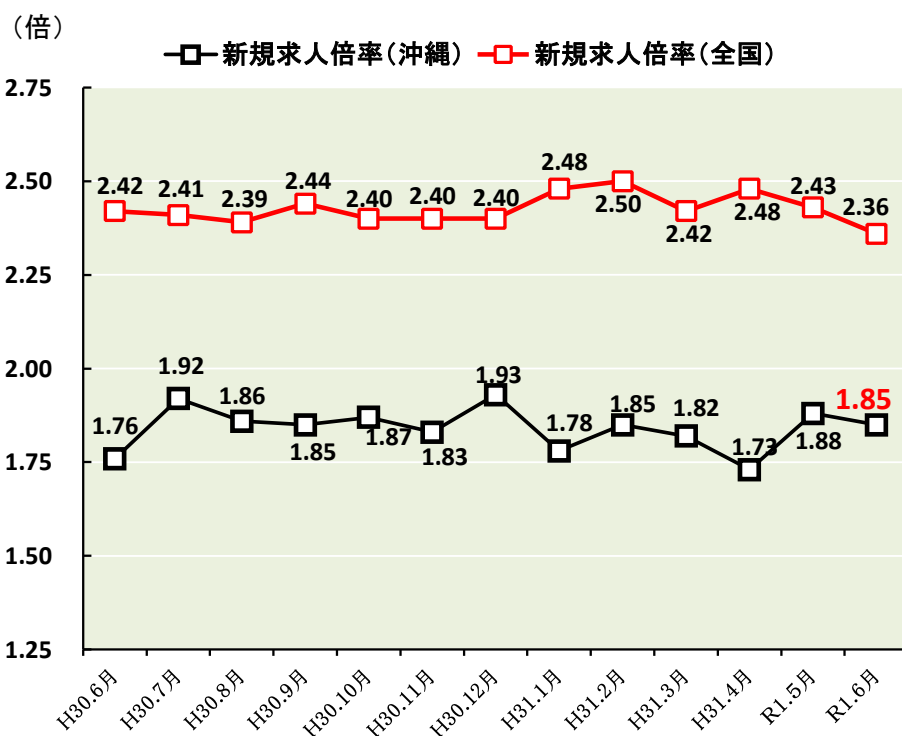
(2) 新規求人倍率(季調値)は1.85倍で、前月より0.03ポイント低下した。

- ① 新規求人数(季調値)は10,976人で、前月比5.4%(627人)減となった。
- ② 新規求職申込件数(季調値)は5,925件で、前月比4.0%(248件)減となった。

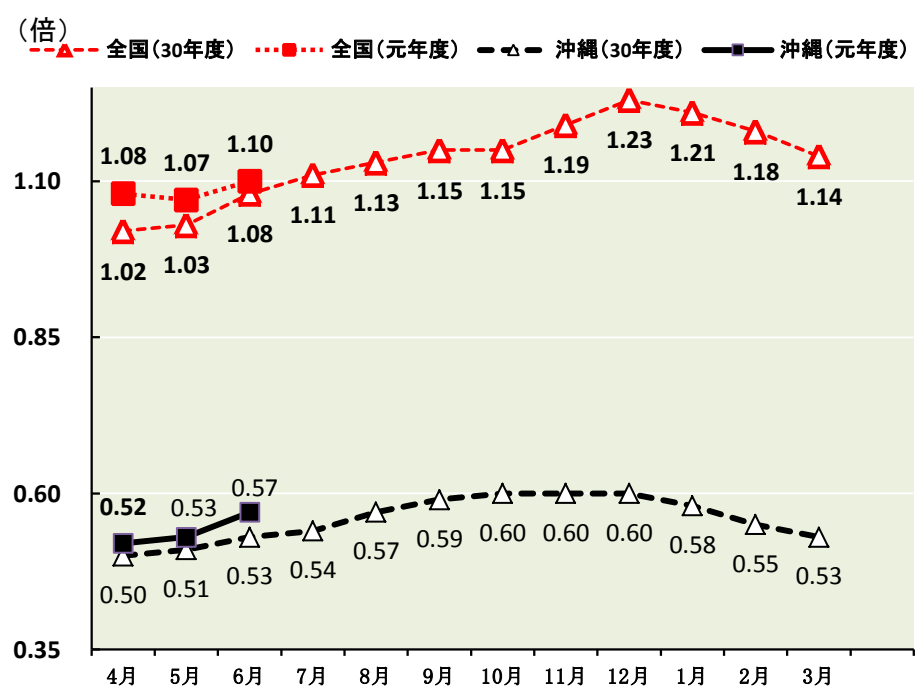
有効・新規・正社員求人倍率 (新規学卒を除き、パートタイムを含む)

	有効求人倍率(季節調整値)		新規求人倍率(季節調整値)		正社員有効求人倍率(原数値)	
	沖縄県	全国	沖縄県	全国	沖縄県	全国
30年6月	1.16	1.61	1.76	2.42	0.53	1.08
元年5月	1.18	1.62	1.88	2.43	0.53	1.07
<b>元年6月</b>	<b>1.18</b>	<b>1.61</b>	<b>1.85</b>	<b>2.36</b>	<b>0.57</b>	<b>1.10</b>

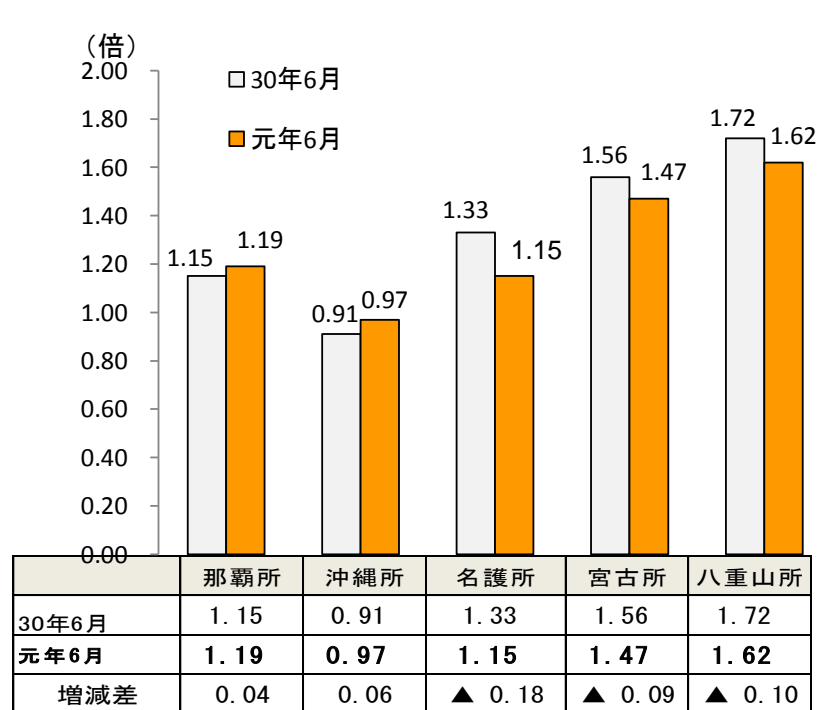
新規求人倍率の推移 (季節調整値)



正社員有効求人倍率の推移 (原数値)

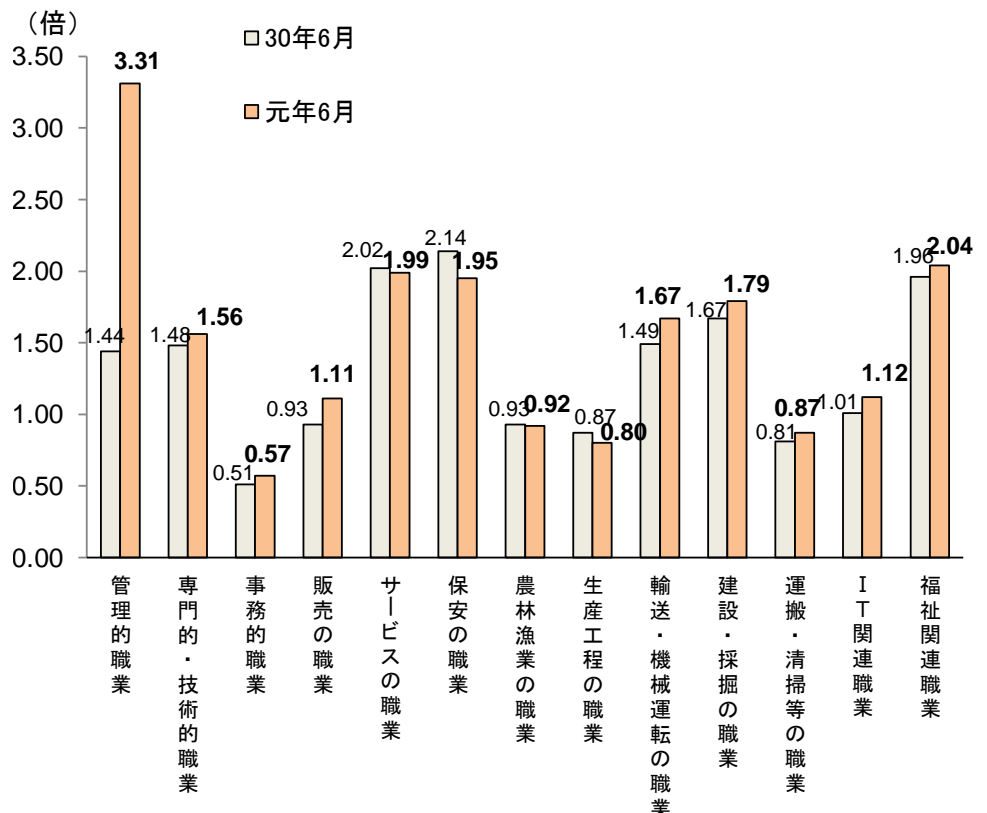


安定所別有効求人倍率 (全数・原数値)



\*黄色は過去最高値

職業別有効求人倍率 (常用・原数値)



## 2. 求人の動き

(1)-① 県内新規求人数(原数値)は9,860人で、前年同月比2.6%(246人)増と2か月連続の増となった。

そのうち常用は8,067人で2.2%(180人)減となった。

これを主要産業別に前年同月比で見ると、卸売業・小売業が1,477人で前年同月比53.2%(513人)増、

運輸業・郵便業が439人で前年同月比24.4%(86人)増、医療・福祉が2,907人で前年同月比15.4%(387人)増となったが、

宿泊業・飲食サービス業が754人で前年同月比34.9%(404人)減、生活関連サービス業が387人で前年同月比27.8%(149人)減、

製造業が320人で、前年同月比21.8%(89人)減となった。

(1)-② 県内新規求人数のうち、正社員新規求人数は3,315人で、前年同月比5.5%(172人)増と3か月連続の増加となった。

新規求人数に占める正社員の割合は33.6%で前年同月比0.9ポイント上回った。

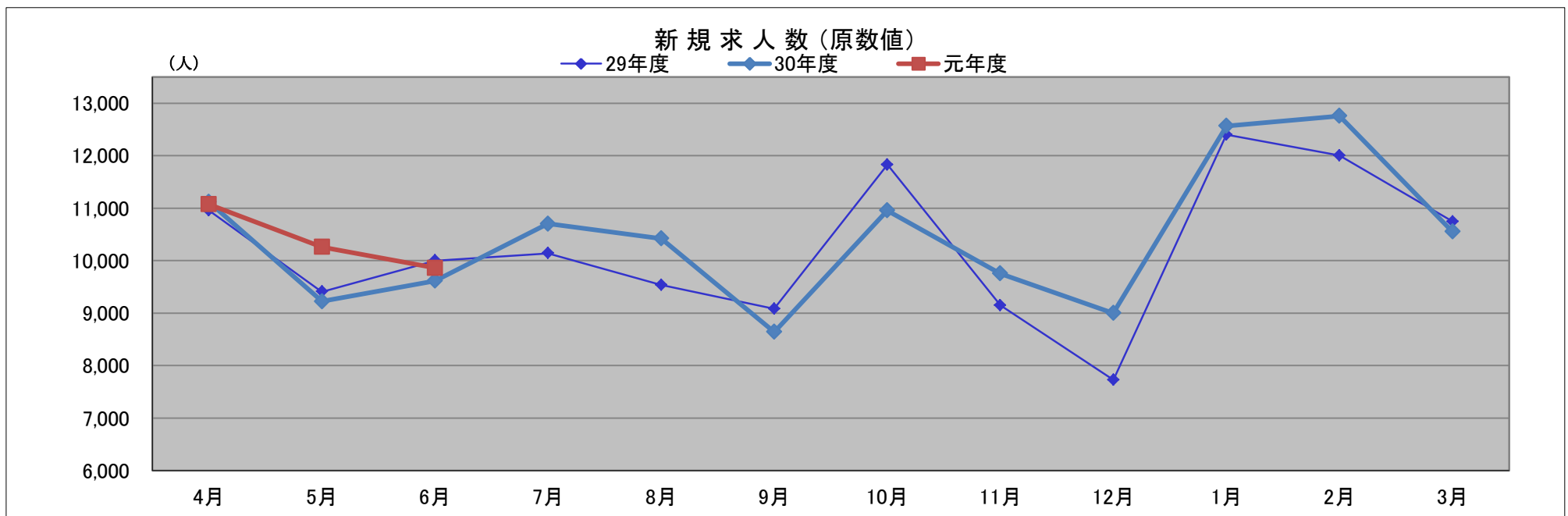
(2)-① 月間有効求人数(原数値)は29,568人で、前年同月比5.3%(1,496人)増と7か月連続の増加となった。

そのうち常用は25,462人で、前年同月比6.1%(1,470人)増となった。

(2)-② 月間有効求人数のうち、正社員有効求人数は9,679人で、前年同月比9.0%(801人)増と102か月連続の増加となった。

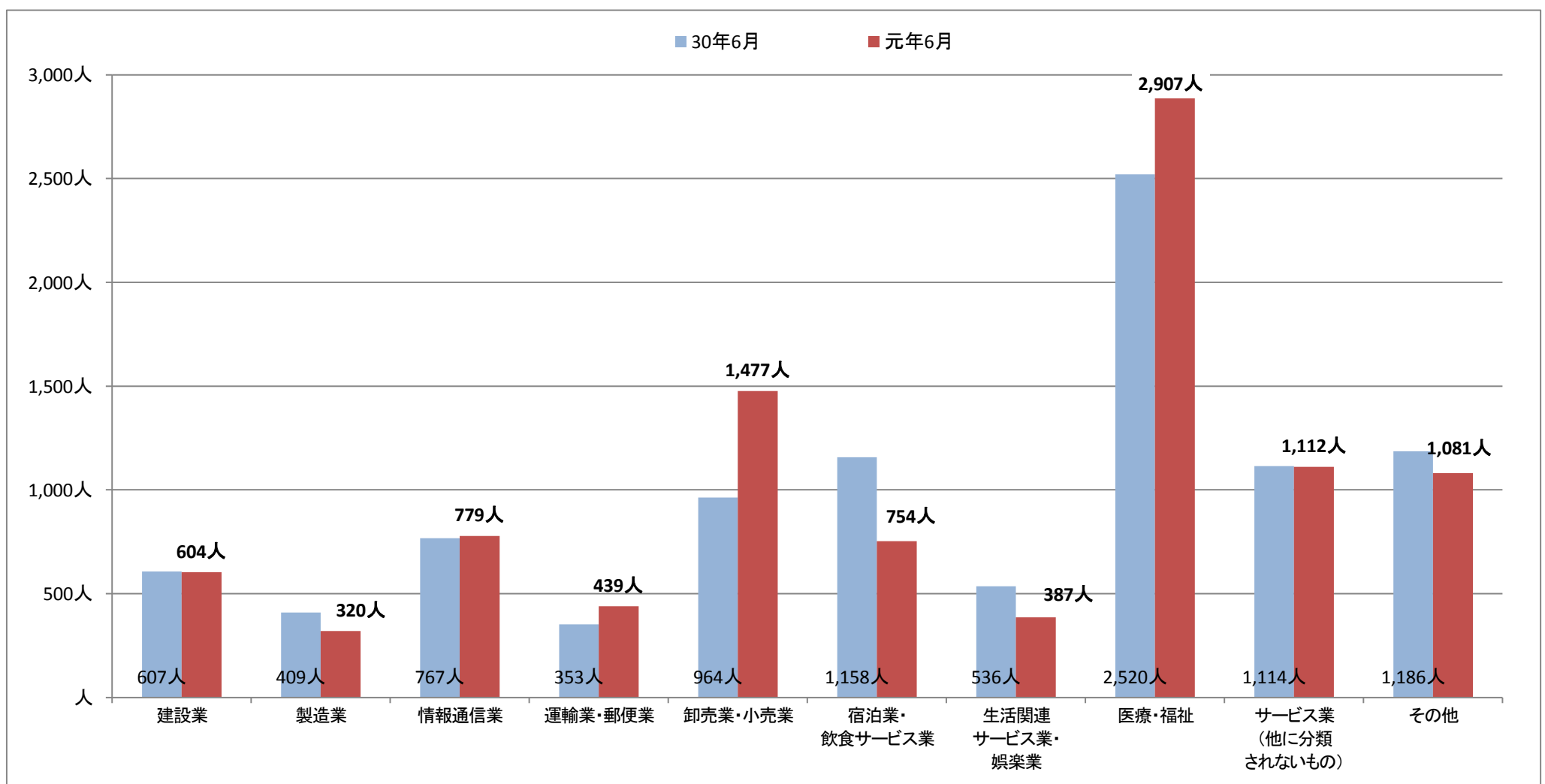
(3) パートタイム求人について、新規求人数(原数値)は3,761人で、前年同月比13.2%(440人)増となり、

月間有効求人数は10,909人で、前年同月比4.9%(512人)増となった。



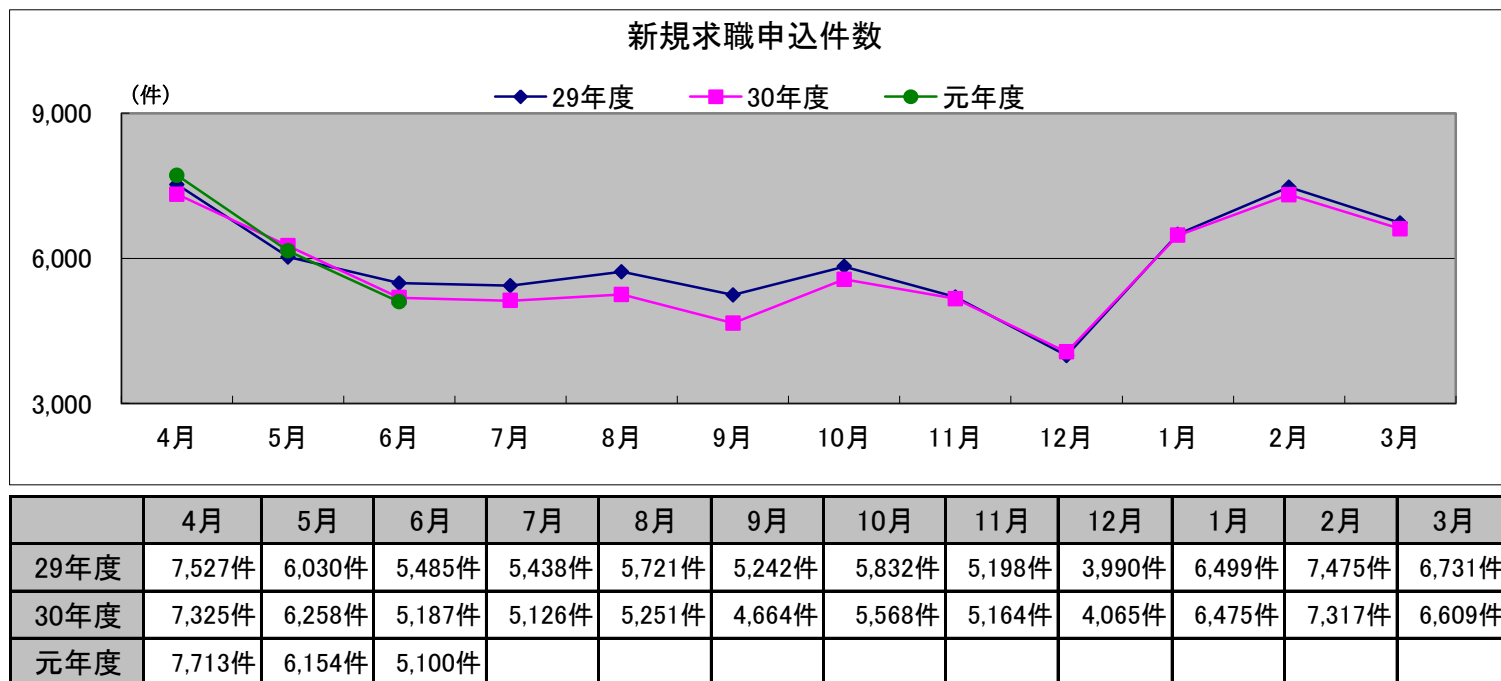
	4月	5月	6月	7月	8月	9月	10月	11月	12月	1月	2月	3月
29年度	10,957人	9,408人	10,002人	10,141人	9,537人	9,080人	11,828人	9,150人	7,728人	12,397人	12,003人	10,746人
30年度	11,118人	9,223人	9,614人	10,702人	10,420人	8,642人	10,955人	9,752人	9,000人	12,568人	12,758人	10,555人
元年度	11,074人	10,259人	9,860人									

主要産業別新規求人数



### 3. 求職の動き

- (1) 新規求職申込件数(原数値)は5,100件で、前年同月比1.7%(87件)減と2か月連続の減少となった。  
 そのうち常用は5,090件で、前年同月比1.6%(85件)減と2か月連続の減少となった。  
 また、臨時・季節は10件で、前年同月比16.7%(2件)減となった。
- (2) 月間有効求職者数(原数値)は26,060人で、前年同月比3.0%(755人)増と6か月連続の増加となった。  
 そのうち常用は25,978人で、前年同月比3.0%(760人)増と6か月連続の増加となった。  
 また、臨時・季節を希望する求職者は82人で、前年同月比5.7%(5人)減となった。
- (3) 雇用保険受給者実人員は5,093人で、前年同月比6.4%(308人)増となった。



#### 新規求職者申込件数(常用)の状況について

(単位: 件, %)

	新規求職申込件数 (常用) 合計	前年同月比	就業・不就業の状態別									
			在職者		離職者		うち事業主都合		うち自己都合		無業者	
			前年同月比	前年同月比	前年同月比	前年同月比	前年同月比	前年同月比	前年同月比			
30年6月	5,175	▲ 5.5	1,230	▲ 5.6	3,484	▲ 4.1	993	▲ 7.5	2,345	▲ 2.6	461	▲ 14.5
元年5月	6,145	▲ 1.5	1,209	▲ 7.8	4,331	0.8	1,268	▲ 4.9	2,842	3.5	605	▲ 3.8
元年6月	5,090	▲ 1.6	1,097	▲ 10.8	3,559	2.2	937	▲ 5.6	2,449	4.4	434	▲ 5.9

新規学卒を除き、パートを含む。(原数値)

### 4. 就職の動き

- (1) 就職件数は1,930件で、前年同月比1.5%(30件)減と3か月連続の減少となった。
- (2) 県内就職は1,762<構成比91.3%>で、前年同月比0.2%(4件)減と3か月連続の減少となった。
- (3) 県外就職は168件<構成比8.7%>で、前年同月比13.4%(26件)減と10か月連続の減少となった。
- (4) 新規求職申込件数における就職率は37.8%となり、前年同月と同水準となった。  
 月間有効求職者数における就職率は7.4%となり、前年同月比を0.3ポイント下回った。

#### 【参考】ハローワークにおけるマッチング結果(令和元年6月分)

	沖縄局		那覇所	沖縄所	名護所	宮古所	八重山所
	目標	実績					
就職件数(常用)	1,625	1,777	768	618	175	126	90
充足件数(常用)	1,517	1,658	824	499	136	122	77
雇用保険受給者の早期再就職件数(5月分)	788	873	476	285	57	22	33

※1 雇用保険受給者の早期再就職件数については、集計が対象月の2か月後となるため6月分の実績発表は8月末となる。

※2 就職件数…ハローワークの紹介による就職件数  
 充足件数…ハローワークで受理した求人の充足件数  
 雇用保険受給者の早期再就職件数  
 ……雇用保険受給者のうち、給付残日数を3分の2以上残して再就職した者の数