

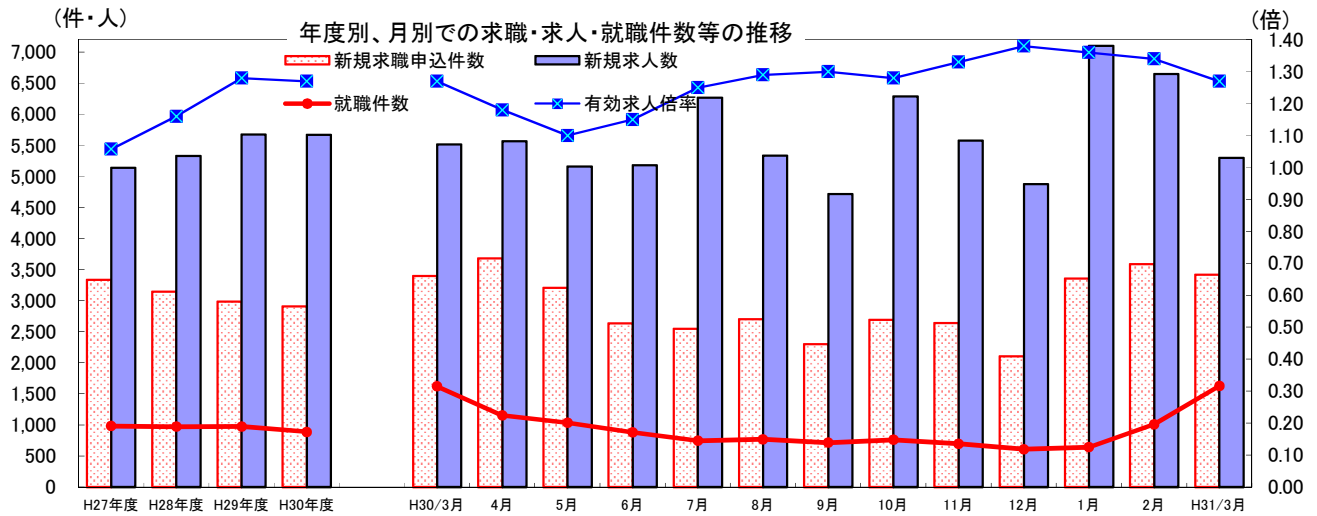
とこなつ

業務月報 平成31年3月

※掲載数値は、すべて原数値

那覇公共職業安定所 (ハローワーク那覇)

〒900-8601 那覇市おもろまち1-3-25
TEL 098-866-8609 (代)
FAX 866-7355 (1F) 866-0808 (2F)
864-5844 (3F) 866-4266 (4F)



(単位:件・人・倍)

	H27年度 月平均	H28年度 月平均	H29年度 月平均	H30年度 月平均	H30年 3月	4月	5月	6月	7月	8月	9月	10月	11月	12月	1月	2月	H31年 3月
新規求職申込件数	3,334	3,146	2,986	2,906	3,397	3,679	3,209	2,637	2,548	2,704	2,301	2,693	2,640	2,103	3,355	3,588	3,416
新規求人数	5,140	5,329	5,672	5,668	5,516	5,568	5,161	5,180	6,268	5,335	4,715	6,285	5,576	4,878	7,099	6,650	5,297
就職件数	983	972	975	888	1,623	1,154	1,034	880	746	770	714	762	698	610	642	1,012	1,629
有効求人倍率	1.06	1.16	1.28	1.27	1.27	1.18	1.10	1.15	1.25	1.29	1.30	1.28	1.33	1.38	1.36	1.34	1.27

求職

新規求職申込件数は、3,416件で前年同月比0.6%(19件)増加した。
月間有効求職者数は、14,224人で前年同月比2.5%(351人)増加した。

求人

新規求人数は、5,297人で前年同月比4.0%(219人)減少した。
月間有効求人数は、18,013人で前年同月比2.2%(385人)増加した。

就職

就職件数は、1,629件で前年同月比0.4%(6件)増加した。
うち、雇用保険受給者は、261人で前年同月比13.0%(30人)増加した。

1. 一般職業紹介状況 (学卒を除き、パートタイムを含む)

(単位:件・人・%・倍・P)

項目		計	男	女	前月	対前月 増減比	前年同月	対前年同月 増減比
求職	A 新規求職申込件数	3,416	1,333	2,070	3,588	▲ 4.8	3,397	0.6
	常用	3,411	1,329	2,069	3,584	▲ 4.8	3,384	0.8
	(保)	934	396	536	849	10.0	799	16.9
求人	B 月間有効求職者数	14,224	6,226	7,946	13,487	5.5	13,873	2.5
	常用	14,185	6,209	7,924	13,449	5.5	13,821	2.6
	(保)	4,524	1,974	2,546	4,382	3.2	4,250	6.4
求人	C 新規求人数	5,297	*	*	6,650	▲ 20.3	5,516	▲ 4.0
	常用	4,311	*	*	5,466	▲ 21.1	4,700	▲ 8.3
	D 月間有効求人数	18,013	*	*	18,086	▲ 0.4	17,628	2.2
紹介	常用	14,687	*	*	14,344	2.4	14,640	0.3
	E 紹介件数	4,582	1,808	2,770	4,867	▲ 5.9	5,029	▲ 8.9
	常用	4,199	1,661	2,534	4,447	▲ 5.6	4,581	▲ 8.3
就職	(保)	837	349	488	813	3.0	974	▲ 14.1
	F 就職件数	1,629	507	1,113	1,012	61.0	1,623	0.4
	常用	1,510	458	1,045	905	66.9	1,505	0.3
(保)	261	107	154	209	24.9	231	13.0	
G 充足数		1,725	*	*	1,096	57.4	1,754	▲ 1.7
新規求人倍率		C/A	1.55	*	1.85	▲ 0.30	1.62	▲ 0.07
有効求人倍率		D/B	1.27	*	1.34	▲ 0.07	1.27	0.00
就職率	新規求職	F/A × 100	47.7	38.0	28.2	19.5	47.8	▲ 0.1
	月間有効	F/B × 100	11.5	8.1	14.0	7.5	11.7	▲ 0.2
充足率	新規求人	G/C × 100	32.6	*	16.5	16.1	31.8	0.8
	月間有効	G/D × 100	9.6	*	6.1	3.5	10.0	▲ 0.4

※ 求職者登録は、性別欄が空欄でも受理可能なため、男女計は一致しない場合もある。

2. 中高年齢者（45歳以上）職業紹介状況（※1. 一般職業紹介状況の内数）

（単位：件・人・％）

項目	全数	55歳以上		前月	対前月増減比	前年同月	対前年同月増減比
		55歳以上	65歳以上				
新規求職申込件数	1,246	642	218	1,411	▲ 11.7	1,170	6.5
男	511	305	121	562	▲ 9.1	510	0.2
月間有効求職者数	5,958	3,096	953	5,752	3.6	5,550	7.4
男	2,825	1,627	574	2,727	3.6	2,619	7.9
紹介件数	2,119	925	220	2,310	▲ 8.3	2,003	5.8
男	912	489	141	906	0.7	863	5.7
就職件数	671	300	76	423	58.6	605	10.9
男	226	142	47	128	76.6	180	25.6

3. 障害者職業紹介状況（※1. 一般職業紹介状況の内数）

（単位：件・人・％）

項目	計	身体障害者	知的障害者	精神障害者	その他障害者	前月	対前月増減比	前年同月	対前年同月増減比	
新規求職申込件数	98	28	6	59	5	105	▲ 6.7	122	▲ 19.7	
紹介件数	328	105	33	168	22	262	25.2	302	8.6	
就職件数	130	25	54	48	3	46	182.6	63	106.3	
有効登録者数	計	8,603	3,452	1,858	2,958	335	8,566	0.4	8,005	7.5
（月末現在）	有効中の者	2,820	1,001	385	1,295	139	2,873	▲ 1.8	2,588	9.0
	就業中の者	4,126	1,448	1,174	1,334	170	4,031	2.4	3,756	9.9
	保留中の者	1,657	1,003	299	329	26	1,662	▲ 0.3	1,661	▲ 0.2

4. 雇用保険業務関係

（単位：件・人・％）

項目	計	男	女	前月	対前月増減比	前年同月	対前年同月増減比	
基本手当	受給者実人員	1,989	841	1,148	2,052	▲ 3.1	2,046	▲ 2.8
	受給資格決定件数	720	316	404	616	16.9	894	▲ 19.5
	初回受給者数	412	176	236	575	▲ 28.3	473	▲ 12.9
特例一時金	受給者数	1	1	0	0	-	1	0.0
高年齢求職者給付金	受給者数	86	46	40	91	▲ 5.5	68	26.5
再就職手当	支給実人員	240	110	130	128	87.5	249	▲ 3.6
適用関係	新規適用事業所数	55	*	*	62	▲ 11.3	79	▲ 30.4
	廃止事業所数	22	*	*	17	29.4	33	▲ 33.3
	月末適用事業所数	15,769	*	*	15,736	0.2	15,422	2.3
	資格取得者数	3,963	1,845	2,118	4,006	▲ 1.1	4,086	▲ 3.0
	資格喪失者数	4,192	1,871	2,321	3,740	12.1	4,279	▲ 2.0
	月末被保険者数	254,366	129,923	124,443	254,663	▲ 0.1	250,860	1.4
離職票交付枚数	2,600	*	*	2,435	6.8	2,625	▲ 1.0	

※ 基本手当及び再就職手当には、短時間労働被保険者分を含む。

事業者のみさまへ



「正社員の新規雇用」と「定着の取り組み」に対する助成金のご案内です！

右記の要件に該当する「正社員の新規雇用」と、「定着の取り組み」を行う県内の中小企業等のみさまへ、

- ・新規採用の正社員1人あたり30万円を助成いたします。
- ・1社につき3名まで申請可能です。

新規採用の正社員を雇用後に「定着について取り組みたい」、または「どのように取り組んで良いかわからない」という方は、下記までお問い合わせください。

■ 主な要件 ■

- ・ハローワークに正社員求人を出す
 - ・35歳未満の求職者を正社員で採用する
 - ・正社員の採用は、2019年4月1日から10月1日までが対象です。（予定）
 - ・申請時にハローワーク発行の紹介状（写）の添付が必要です。
 - ・事業者による定着の取り組みを行う
- （申請書及び計画書（※）は、正社員の採用日から1ヶ月以内に提出して下さい）



【問い合わせ】正社員雇用拡大助成金事業

○委託先○

公益財団法人沖縄県産業振興公社 産業振興課

電話：098-859-6239

職業別常用新規求人・新規求職のバランスシートと充足・就職状況（平成31年3月分）

【職業別・常用（フルタイム及びパート）】

【那覇所】

（単位：人、件、倍、％）

職業	新規 求人数 ①	新規求職 申込件数 ②	新規 求人倍率 ①/②	充足数 ③	充足率 ③/①	就職件数 ④	就職率 ④/②
職業計	4,311	3,411	1.26	1,618	37.5	1,510	44.3
A 管理的職業	18	8	2.25	5	27.8	4	50.0
B 専門的・技術的職業	1,131	651	1.74	449	39.7	343	52.7
07 開発技術者	6	3	2.00	0	—	1	33.3
08 製造技術者	32	17	1.88	1	3.1	1	5.9
09 建築・土木・測量技術者	101	28	3.61	14	13.9	13	46.4
10 情報処理・通信技術者	129	50	2.58	12	9.3	12	24.0
11 その他の技術者	0	3	—	1	—	1	33.3
12 医師、歯科医師、獣医師、薬剤師	14	8	1.75	4	28.6	4	50.0
13 保健師、助産師、看護師	227	128	1.77	55	24.2	50	39.1
14 医療技術者	63	31	2.03	17	27.0	14	45.2
15 その他の保健医療の職業	47	19	2.47	7	14.9	4	21.1
16 社会福祉の専門的職業	314	155	2.03	169	53.8	121	78.1
22 美術家、デザイナー、写真家、映像撮影者	30	57	0.53	15	50.0	14	24.6
05.06.17～21.23.24その他の専門的職業	168	152	1.11	154	91.7	108	71.1
C 事務的職業	826	1,043	0.79	767	92.9	739	70.9
25 一般事務の職業	639	914	0.70	728	113.9	700	76.6
26 会計事務の職業	81	59	1.37	22	27.2	21	35.6
27 生産関連事務の職業	13	4	3.25	0	—	2	50.0
28 営業・販売関連事務の職業	45	38	1.18	10	22.2	8	21.1
29 外勤事務の職業	4	1	4.00	1	25.0	2	200.0
30 運輸、通信事務の職業	14	3	4.67	0	—	0	—
31 事務用機械操作の職業	30	24	1.25	6	20.0	6	25.0
D 販売の職業	308	240	1.28	39	12.7	47	19.6
32 商品販売の職業	171	117	1.46	21	12.3	27	23.1
33 販売類似の職業	4	3	1.33	0	—	1	33.3
34 営業の職業	133	120	1.11	18	13.5	19	15.8
E サービスの職業	1,113	357	3.12	159	14.3	150	42.0
35 家庭生活支援サービスの職業	0	2	—	0	—	0	—
36 介護サービスの職業	418	83	5.04	44	10.5	40	48.2
37 保健医療サービスの職業	87	22	3.95	16	18.4	14	63.6
38 生活衛生サービスの職業	66	40	1.65	7	10.6	6	15.0
39 飲食物調理の職業	255	94	2.71	51	20.0	47	50.0
40 接客・給仕の職業	165	59	2.80	10	6.1	13	22.0
41 住居施設・ビル等の管理の職業	17	10	1.70	13	76.5	10	100.0
42 その他のサービスの職業	105	47	2.23	18	17.1	20	42.6
F 保安の職業	35	21	1.67	11	31.4	11	52.4
G 農林漁業の職業	31	19	1.63	29	93.5	30	157.9
H 生産工程の職業	163	135	1.21	29	17.8	48	35.6
49 生産設備制御・監視の職業 （金属材料製造、金属加工、金属溶接・溶断）	0	0	—	1	—	1	—
50 生産設備制御・監視の職業 （金属材料製造、金属加工、金属溶接・溶断を除く）	2	1	2.00	1	50.0	1	100.0
51 生産設備制御・監視の職業（機械組立）	0	3	—	0	—	0	—
52 金属材料製造、金属加工、金属溶接・溶断の職業	14	7	2.00	0	—	1	14.3
54 製品製造・加工処理の職業 （金属材料製造、金属加工、金属溶接・溶断を除く）	75	49	1.53	19	25.3	17	34.7
57 機械組立の職業	1	47	0.02	1	100.0	20	42.6
60 機械整備・修理の職業	46	11	4.18	4	8.7	5	45.5
61 製品検査の職業 （金属材料製造、金属加工、金属溶接・溶断）	0	0	—	0	—	0	—
62 製品検査の職業 （金属材料製造、金属加工、金属溶接・溶断を除く）	1	2	0.50	0	—	0	—
63 機械検査の職業	1	2	0.50	0	—	0	—
64 生産関連・生産類似の職業	23	13	1.77	3	13.0	3	23.1
I 輸送・機械運転の職業	190	80	2.38	39	20.5	34	42.5
65 鉄道運転の職業	0	0	—	0	—	0	—
66 自動車運転の職業	171	60	2.85	27	15.8	25	41.7
67 船舶・航空機運転の職業	0	1	—	0	—	0	—
68 その他の輸送の職業	4	1	4.00	1	25.0	1	100.0
69 定置・建設機械運転の職業	15	18	0.83	11	73.3	8	44.4
J 建設・採掘の職業	160	47	3.40	6	3.8	8	17.0
70 建設躯体工事の職業	24	2	12.00	0	—	1	50.0
71 建設の職業（建設躯体工事の職業を除く）	62	10	6.20	1	1.6	1	10.0
72 電気工事の職業	43	24	1.79	3	7.0	3	12.5
73 土木の職業	31	11	2.82	2	6.5	3	27.3
74 採掘の職業	0	0	—	0	—	0	—
K 運搬・清掃・包装等の職業	336	215	1.56	85	25.3	96	44.7
75 運搬の職業	98	63	1.56	23	23.5	23	36.5
76 清掃の職業	102	51	2.00	26	25.5	27	52.9
77 包装の職業	18	2	9.00	2	11.1	4	200.0
78 その他の運搬・清掃・包装等の職業	118	99	1.19	34	28.8	42	42.4
I T 関連職業合計	243	133	1.83	32	13.2	32	24.1
福祉関連職業合計 （うち介護関係）	852	331	2.57	250	29.3	196	59.2
分類不能の職業	578	153	3.78	160	27.7	118	77.1
分類不能の職業	0	595	—	0	—	0	—

※掲載値は、すべて原数値であり、新規学卒を含んでいません。

※常用とは、雇用契約において雇用期間の定めがないか又は4か月以上の雇用期間が定められているものをいいます。

職業別常用新規求人・新規求職のバランスシートと充足・就職状況(平成31年3月分)

【職業別・常用フルタイムのみ】

【那覇所】

(単位:人、件、倍、%、千円)

職業	新規 求人 ①	新規求職 申込件数 ②	新規 求人倍率 ①/②	充足数 ③	充足率 ③/①	就職件数 ④	就職率 ④/②	求職希望 賃金	求人平均 賃金
職業計	2,903	2,492	1.16	677	23.3	647	26.0	180	192
A 管理的職業	18	8	2.25	3	16.7	3	37.5	248	252
B 専門的・技術的職業	839	494	1.70	196	23.4	167	33.8	195	220
07 開発技術者	6	3	2.00	0	—	1	33.3	157	253
08 製造技術者	32	14	2.29	1	3.1	1	7.1	201	221
09 建築・土木・測量技術者	101	27	3.74	14	13.9	13	48.1	212	271
10 情報処理・通信技術者	129	48	2.69	11	8.5	11	22.9	197	257
11 その他の技術者	0	1	—	1	—	1	100.0	200	0
12 医師、歯科医師、獣医師、薬剤師	7	4	1.75	4	57.1	4	100.0	415	352
13 保健師、助産師、看護師	178	89	2.00	36	20.2	32	36.0	223	223
14 医療技術者	52	26	2.00	10	19.2	10	38.5	223	219
15 その他の保健医療の職業	43	15	2.87	6	14.0	3	20.0	158	196
16 社会福祉の専門的職業	210	106	1.98	65	31.0	56	52.8	171	185
22 美術家、デザイナー、写真家、映像撮影者	23	55	0.42	11	47.8	8	14.5	183	199
05.06.17~21.23.24その他の専門的職業	58	106	0.55	37	63.8	27	25.5	189	196
C 事務的職業	509	752	0.68	233	45.8	218	29.0	162	174
25 一般事務の職業	379	648	0.58	203	53.6	190	29.3	160	169
26 会計事務の職業	59	54	1.09	18	30.5	17	31.5	172	199
27 生産関連事務の職業	12	3	4.00	0	—	0	—	207	195
28 営業・販売関連事務の職業	35	33	1.06	10	28.6	8	24.2	175	187
29 外勤事務の職業	3	1	3.00	0	—	1	100.0	130	163
30 運輸、通信事務の職業	13	2	6.50	0	—	0	—	200	175
31 事務用機械操作の職業	8	11	0.73	2	25.0	2	18.2	158	177
D 販売の職業	211	193	1.09	34	16.1	40	20.7	194	197
32 商品販売の職業	81	76	1.07	16	19.8	21	27.6	169	172
33 販売類似の職業	4	3	1.33	0	—	1	33.3	205	222
34 営業の職業	126	114	1.11	18	14.3	18	15.8	209	207
E サービスの職業	666	229	2.91	101	15.2	91	39.7	176	171
35 家庭生活支援サービスの職業	0	1	—	0	—	0	—	150	0
36 介護サービスの職業	300	54	5.56	35	11.7	30	55.6	174	167
37 保健医療サービスの職業	66	17	3.88	15	22.7	13	76.5	154	161
38 生活衛生サービスの職業	57	22	2.59	5	8.8	4	18.2	175	205
39 飲食物調理の職業	115	56	2.05	26	22.6	24	42.9	181	167
40 接客・給仕の職業	63	42	1.50	8	12.7	8	19.0	187	179
41 住居施設・ビル等の管理の職業	13	7	1.86	5	38.5	4	57.1	171	166
42 その他のサービスの職業	52	30	1.73	7	13.5	8	26.7	165	182
F 保安の職業	27	14	1.93	7	25.9	8	57.1	157	154
G 農林漁業の職業	14	13	1.08	6	42.9	4	30.8	170	163
H 生産工程の職業	129	116	1.11	18	14.0	39	33.6	204	193
49 生産設備制御・監視の職業 (金属材料製造、金属加工、金属溶接・溶断)	0	0	—	1	—	1	—	0	0
50 生産設備制御・監視の職業 (金属材料製造、金属加工、金属溶接・溶断を除く)	2	1	2.00	1	50.0	1	100.0	200	250
51 生産設備制御・監視の職業(機械組立)	0	3	—	0	—	0	—	250	0
52 金属材料製造、金属加工、金属溶接・溶断の職業	14	7	2.00	0	—	1	14.3	221	189
54 製品製造・加工処理の職業 (金属材料製造、金属加工、金属溶接・溶断を除く)	44	31	1.42	9	20.5	8	25.8	168	153
57 機械組立の職業	1	47	0.02	1	100.0	20	42.6	221	285
60 機械整備・修理の職業	44	11	4.00	4	9.1	5	45.5	198	198
61 製品検査の職業 (金属材料製造、金属加工、金属溶接・溶断)	0	0	—	0	—	0	—	0	0
62 製品検査の職業 (金属材料製造、金属加工、金属溶接・溶断を除く)	1	2	0.50	0	—	0	—	175	150
63 機械検査の職業	1	2	0.50	0	—	0	—	270	196
64 生産関連・生産類似の職業	22	12	1.83	2	9.1	3	25.0	207	207
I 輸送・機械運転の職業	180	73	2.47	37	20.6	32	43.8	198	172
65 鉄道運転の職業	0	0	—	0	—	0	—	0	0
66 自動車運転の職業	161	54	2.98	25	15.5	23	42.6	203	163
67 船舶・航空機運転の職業	0	1	—	0	—	0	—	0	0
68 その他の輸送の職業	4	0	—	1	25.0	1	—	0	226
69 定置・建設機械運転の職業	15	18	0.83	11	73.3	8	44.4	194	209
J 建設・採掘の職業	160	46	3.48	6	3.8	8	17.4	208	221
70 建設躯体工事の職業	24	2	12.00	0	—	1	50.0	250	247
71 建設の職業(建設躯体工事の職業を除く)	62	9	6.89	1	1.6	1	11.1	217	213
72 電気工事の職業	43	24	1.79	3	7.0	3	12.5	196	228
73 土木の職業	31	11	2.82	2	6.5	3	27.3	219	207
74 採掘の職業	0	0	—	0	—	0	—	0	0
K 運搬・清掃・包装等の職業	150	102	1.47	36	24.0	37	36.3	174	167
75 運搬の職業	90	56	1.61	22	24.4	21	37.5	184	165
76 清掃の職業	22	10	2.20	4	18.2	6	60.0	153	184
77 包装の職業	5	1	5.00	0	—	1	100.0	100	138
78 その他の運搬・清掃・包装等の職業	33	35	0.94	10	30.3	9	25.7	161	162
I T 関連職業合計	219	117	1.87	22	10.0	21	17.9	184	238
福祉関連職業合計	631	227	2.78	121	19.2	105	46.3	196	192
(うち介護関係)	419	103	4.07	74	17.7	64	62.1	173	174
分類不能の職業	0	452	—	0	—	0	—	178	0

※掲載値は、すべて原数値であり、新規学卒を含んでいません。

※常用とは、雇用契約において雇用期間の定めがないか又は4か月以上の雇用期間が定められているものをいいます。

職業別常用新規求人・新規求職のバランスシートと充足・就職状況(平成31年3月分)

【職業別・常用パートのみ】

【那覇所】

(単位:人、件、%、十円)

職業	新規 求人 数 ①	新規求職 申込件数 ②	新規 求人倍率 ①/②	充足数 ③	充足率 ③/①	就職件数 ④	就職率 ④/②	求職希望 賃金	求人平均 賃金
職業計	1,408	919	1.53	941	66.8	863	93.9	91	101
A 管理的職業	0	0	—	2	—	1	—	0	0
B 専門的・技術的職業	292	157	1.86	253	86.6	176	112.1	113	134
07 開発技術者	0	0	—	0	—	0	—	0	0
08 製造技術者	0	3	—	0	—	0	—	80	0
09 建築・土木・測量技術者	0	1	—	0	—	0	—	0	0
10 情報処理・通信技術者	0	2	—	1	—	1	50.0	100	0
11 その他の技術者	0	2	—	0	—	0	—	90	0
12 医師、歯科医師、獣医師、薬剤師	7	4	1.75	0	—	0	—	245	258
13 保健師、助産師、看護師	49	39	1.26	19	38.8	18	46.2	120	129
14 医療技術者	11	5	2.20	7	63.6	4	80.0	123	122
15 その他の保健医療の職業	4	4	1.00	1	25.0	1	25.0	110	116
16 社会福祉の専門的職業	104	49	2.12	104	100.0	65	132.7	101	112
22 美術家、デザイナー、写真家、映像撮影者	7	2	3.50	4	57.1	6	300.0	90	104
05.06.17~21.23.24その他の専門的職業	110	46	2.39	117	106.4	81	176.1	109	148
C 事務的職業	317	291	1.09	534	168.5	521	179.0	87	93
25 一般事務の職業	260	266	0.98	525	201.9	510	191.7	87	94
26 会計事務の職業	22	5	4.40	4	18.2	4	80.0	92	94
27 生産関連事務の職業	1	1	1.00	0	—	2	200.0	100	90
28 営業・販売関連事務の職業	10	5	2.00	0	—	0	—	78	85
29 外勤事務の職業	1	0	—	1	100.0	1	—	0	158
30 運輸、通信事務の職業	1	1	1.00	0	—	0	—	90	85
31 事務用機械操作の職業	22	13	1.69	4	18.2	4	30.8	87	84
D 販売の職業	97	47	2.06	5	5.2	7	14.9	85	91
32 商品販売の職業	90	41	2.20	5	5.6	6	14.6	85	90
33 販売類似の職業	0	0	—	0	—	0	—	0	0
34 営業の職業	7	6	1.17	0	—	1	16.7	84	104
E サービスの職業	447	128	3.49	58	13.0	59	46.1	86	91
35 家庭生活支援サービスの職業	0	1	—	0	—	0	—	80	0
36 介護サービスの職業	118	29	4.07	9	7.6	10	34.5	83	97
37 保健医療サービスの職業	21	5	4.20	1	4.8	1	20.0	81	90
38 生活衛生サービスの職業	9	18	0.50	2	22.2	2	11.1	94	82
39 飲食物調理の職業	140	38	3.68	25	17.9	23	60.5	83	87
40 接客・給仕の職業	102	17	6.00	2	2.0	5	29.4	84	89
41 住居施設・ビル等の管理の職業	4	3	1.33	8	200.0	6	200.0	90	92
42 その他のサービスの職業	53	17	3.12	11	20.8	12	70.6	89	97
F 保安の職業	8	7	1.14	4	50.0	3	42.9	85	86
G 農林漁業の職業	17	6	2.83	23	135.3	26	433.3	93	87
H 生産工程の職業	34	19	1.79	11	32.4	9	47.4	82	83
49 生産設備制御・監視の職業 (金属材料製造、金属加工、金属溶接・溶断)	0	0	—	0	—	0	—	0	0
50 生産設備制御・監視の職業 (金属材料製造、金属加工、金属溶接・溶断を除く)	0	0	—	0	—	0	—	0	0
51 生産設備制御・監視の職業(機械組立)	0	0	—	0	—	0	—	0	0
52 金属材料製造、金属加工、金属溶接・溶断の職業	0	0	—	0	—	0	—	0	0
54 製品製造・加工処理の職業 (金属材料製造、金属加工、金属溶接・溶断を除く)	31	18	1.72	10	32.3	9	50.0	82	83
57 機械組立の職業	0	0	—	0	—	0	—	0	0
60 機械整備・修理の職業	2	0	—	0	—	0	—	0	80
61 製品検査の職業 (金属材料製造、金属加工、金属溶接・溶断)	0	0	—	0	—	0	—	0	0
62 製品検査の職業 (金属材料製造、金属加工、金属溶接・溶断を除く)	0	0	—	0	—	0	—	0	0
63 機械検査の職業	0	0	—	0	—	0	—	0	0
64 生産関連・生産類似の職業	1	1	1.00	1	100.0	0	—	80	0
I 輸送・機械運転の職業	10	7	1.43	2	20.0	2	28.6	94	96
65 鉄道運転の職業	0	0	—	0	—	0	—	0	0
66 自動車運転の職業	10	6	1.67	2	20.0	2	33.3	95	96
67 船舶・航空機運転の職業	0	0	—	0	—	0	—	0	0
68 その他の輸送の職業	0	1	—	0	—	0	—	90	0
69 定置・建設機械運転の職業	0	0	—	0	—	0	—	0	0
J 建設・採掘の職業	0	1	—	0	—	0	—	80	0
70 建設躯体工事の職業	0	0	—	0	—	0	—	0	0
71 建設の職業(建設躯体工事の職業を除く)	0	1	—	0	—	0	—	80	0
72 電気工事の職業	0	0	—	0	—	0	—	0	0
73 土木の職業	0	0	—	0	—	0	—	0	0
74 採掘の職業	0	0	—	0	—	0	—	0	0
K 運搬・清掃・包装等の職業	186	113	1.65	49	26.3	59	52.2	81	84
75 運搬の職業	8	7	1.14	1	12.5	2	28.6	83	80
76 清掃の職業	80	41	1.95	22	27.5	21	51.2	80	82
77 包装の職業	13	1	13.00	2	15.4	3	300.0	80	79
78 その他の運搬・清掃・包装等の職業	85	64	1.33	24	28.2	33	51.6	82	87
IT関連職業合計	24	16	1.50	10	41.7	11	68.8	88	88
福祉関連職業合計	221	104	2.13	129	58.4	91	87.5	106	115
(うち介護関係)	159	50	3.18	86	54.1	54	108.0	91	105
分類不能の職業	0	143	—	0	—	0	—	90	0

※掲載値は、すべて原数値であり、新規学卒を含んでいません。

※常用とは、雇用契約において雇用期間の定めがないか又は4か月以上の雇用期間が定められているものをいいます。

職業別常用有効求人・有効求職バランスシート（平成31年3月分）

【職業別・常用（フルタイム及びパート）】

【那覇所】

（単位：人・件・倍）

職業	有効求職者数						有効求人数 (B)	有効求人 倍率 (B/A)
	計 (A)	45歳以上	男	45歳以上	女	45歳以上		
職業計	14,185	5,949	6,209	2,823	7,924	3,104	14,687	1.04
A 管理的職業	34	24	31	23	3	1	131	3.85
B 専門的・技術的職業	2,232	862	851	328	1,380	533	3,950	1.77
07 開発技術者	16	9	12	7	4	2	19	1.19
08 製造技術者	76	32	60	27	16	5	61	0.80
09 建築・土木・測量技術者	106	54	88	46	18	8	359	3.39
10 情報処理・通信技術者	211	42	179	38	32	4	419	1.99
11 その他技術者	11	4	10	4	1	0	14	1.27
12 医師、歯科医師、獣医師、薬剤師	22	10	11	8	11	2	53	2.41
13 保健師、助産師、看護師	416	216	25	15	391	201	676	1.63
14 医療技術者	97	18	35	9	62	9	233	2.40
15 その他の保健医療の職業	117	45	30	19	87	26	156	1.33
16 社会福祉の専門的職業	485	208	105	48	379	159	1,325	2.73
22 美術家、デザイナー、写真家、映像撮影者	227	30	113	20	114	10	86	0.38
05.06.17～21.23.24その他の専門的職業	448	194	183	87	265	107	549	1.23
C 事務的職業	4,180	1,558	915	405	3,257	1,148	2,878	0.69
25 一般事務の職業	3,649	1,333	729	326	2,912	1,002	2,351	0.64
26 会計事務の職業	237	104	55	20	182	84	200	0.84
27 生産関連事務の職業	17	9	10	4	7	5	59	3.47
28 営業・販売関連事務の職業	129	55	60	26	69	29	121	0.94
29 外勤事務の職業	5	5	3	3	2	2	5	1.00
30 運輸・郵便事務の職業	18	11	12	9	6	2	51	2.83
31 事務用機器操作の職業	125	41	46	17	79	24	91	0.73
D 販売の職業	901	354	498	189	401	164	1,035	1.15
32 商品販売の職業	466	165	128	31	336	133	621	1.33
33 販売類似の職業	23	15	15	10	8	5	22	0.96
34 営業の職業	412	174	355	148	57	26	392	0.95
E サービスの職業	1,597	705	618	261	976	441	3,387	2.12
35 家庭生活支援サービスの職業	10	6	3	1	7	5	1	0.10
36 介護サービスの職業	385	202	148	57	236	144	1,107	2.88
37 保健医療サービスの職業	82	19	12	3	70	16	232	2.83
38 生活衛生サービスの職業	169	27	16	4	153	23	169	1.00
39 飲食物調理の職業	419	253	212	108	206	144	943	2.25
40 接客・給仕の職業	285	79	128	26	156	52	607	2.13
41 居住施設・ビル等の管理の職業	54	41	47	37	7	4	46	0.85
42 その他のサービスの職業	193	78	52	25	141	53	282	1.46
F 保安の職業	81	68	80	67	1	1	236	2.91
G 農林漁業の職業	93	55	71	42	22	13	86	0.92
H 生産設備工程の職業	621	226	369	129	250	96	566	0.91
49 生産設備制御・監視の職業 (金属材料製造、金属加工、金属溶接・溶接)	3	1	2	1	1	0	2	0.67
50 生産設備制御・監視の職業 (金属材料製造、金属加工、金属溶接・溶接)	11	5	4	1	7	4	12	1.09
51 生産設備制御・監視の職業 (機械組立)	4	1	4	1	0	0	0	—
52 金属材料製造、金属加工、金属溶接・溶接の職業	48	13	47	12	1	1	70	1.46
54 製品製造・加工処理の職業 (金属材料製造、金属加工、金属溶接・溶接)	251	123	95	49	154	73	255	1.02
57 機械組立の職業	150	27	102	22	48	5	6	0.04
60 機械整備・修理の職業	84	29	78	27	6	2	158	1.88
61 製品検査の職業 (金属材料製造、金属加工、金属溶接・溶接)	1	0	1	0	0	0	3	3.00
62 製品検査の職業 (金属材料製造、金属加工、金属溶接・溶接)	5	4	2	1	3	3	3	0.60
63 機械検査の職業	3	1	3	1	0	0	5	1.67
64 生産関連・生産類似の職業	61	22	31	14	30	8	52	0.85
I 輸送・機械運転の職業	321	239	304	232	17	7	725	2.26
65 鉄道運転の職業	0	0	0	0	0	0	0	—
66 自動車運転の職業	215	174	202	167	13	7	594	2.76
67 船舶・航空機運転の職業	3	2	2	2	1	0	1	0.33
68 その他の輸送の職業	17	16	17	16	0	0	34	2.00
69 定置・建設機械運転の職業	86	47	83	47	3	0	96	1.12
J 建設・採掘の職業	257	80	248	78	8	2	497	1.93
70 建設躯体工事の職業	15	8	15	8	0	0	75	5.00
71 建設の職業(建設躯体工事の職業を除く)	71	28	67	26	4	2	166	2.34
72 電気工事の職業	113	25	111	25	1	0	162	1.43
73 土木工事の職業	58	19	55	19	3	0	84	1.45
74 採掘の職業	0	0	0	0	0	0	10	—
K 運搬・清掃・包装等の職業	1,238	805	789	493	436	305	1,196	0.97
75 運搬の職業	267	152	241	136	25	15	380	1.42
76 清掃の職業	225	144	113	64	108	78	499	2.22
77 包装の職業	4	3	1	0	3	3	21	5.25
78 その他の運搬・清掃・包装等の職業	742	506	434	293	300	209	296	0.40
L 関連職業合計	596	137	381	99	215	38	715	1.20
福祉関連職業合計	1,156	582	288	120	867	461	2,613	2.26
(うち介護関係)	(589)	(310)	(212)	(85)	(376)	(224)	(1,743)	2.96
分類不能の職業	2,630	973	1,435	576	1,173	393	0	—

※掲載値は、すべて原数値であり、新規卒を含んでいません。
 ※常用とは、雇用契約において雇用期間の定めがないか又は4か月以上の雇用期間が定められているものをいいます。