

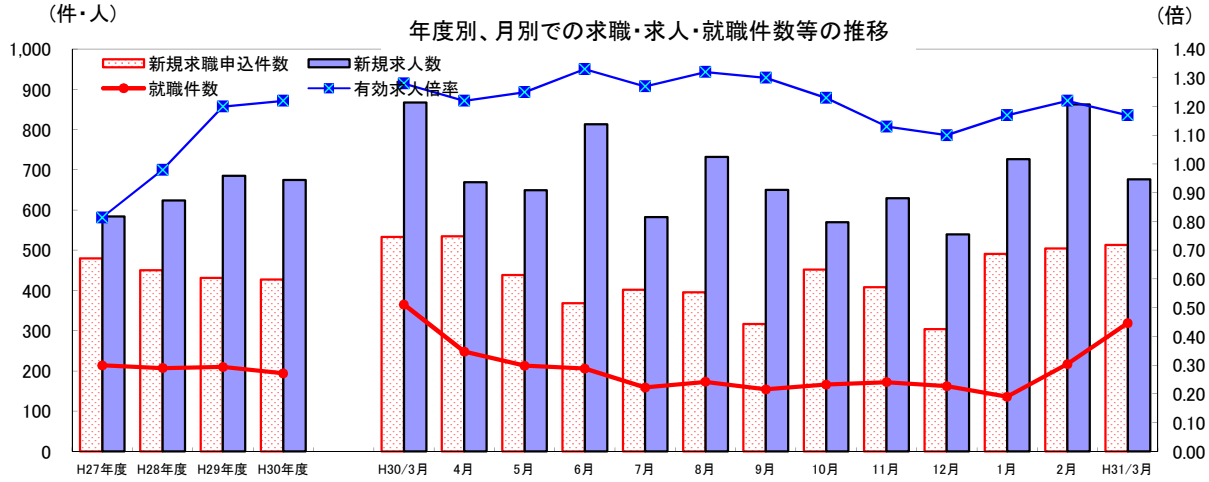
がしまる

業務月報 平成31年3月

※掲載数値は、すべて原数値

名護公共職業安定所 (ハローワーク名護)

〒905-0021 名護市東江4-3-12
TEL 0980-52-2810 (代)
FAX 0980-53-1625 (1F)
0980-52-4091 (2F)



	H27年度 月平均	H28年度 月平均	H29年度 月平均	H30年度 月平均	H30年 3月	4月	5月	6月	7月	8月	9月	10月	11月	12月	1月	2月	H31年 3月
新規求職申込件数	480	450	431	427	533	535	438	368	402	395	317	452	408	304	491	504	513
新規求人数	584	624	685	675	867	669	649	813	582	732	650	570	629	539	726	862	676
就職件数	214	207	210	194	365	248	213	206	159	173	154	166	172	162	136	217	319
有効求人倍率	0.81	0.98	1.20	1.22	1.28	1.22	1.25	1.33	1.27	1.32	1.30	1.23	1.13	1.10	1.17	1.22	1.17

求職 新規求職申込件数は、513件で前年同月比3.8% (20件) 減少した。
月間有効求職者数は、1,746人で前年同月比0.7% (12人) 減少した。

求人 新規求人数は、676人で前年同月比22.0% (191人) 減少した。
月間有効求人数は、2,040人で前年同月比9.1% (205人) 減少した。

就職 就職件数は、319件で前年同月比12.6% (46件) 減少した。
うち、雇用保険受給者は、48人で前年同月と同水準となった。

1. 一般職業紹介状況 (学卒を除き、パートタイムを含む)

(単位: 件・人・%・倍・P)

項目	計	男	女	前月	対前月 増減比	前年同月	対前年同月 増減比		
求職	A 新規求職申込件数	513	188	319	504	533	▲ 3.8		
	常用	511	188	317	502	533	▲ 4.1		
	(保)	57	27	30	66	70	▲ 18.6		
求人	B 月間有効求職者数	1,746	707	1,029	1,670	1,758	▲ 0.7		
	常用	1,743	707	1,026	1,667	1,755	▲ 0.7		
	(保)	416	171	245	428	448	▲ 7.1		
求人	C 新規求人数	676	*	*	862	867	▲ 22.0		
	常用	631	*	*	716	724	▲ 12.8		
	D 月間有効求人数	2,040	*	*	2,030	2,245	▲ 9.1		
紹介	E 紹介件数	735	269	462	695	818	▲ 10.1		
	常用	694	251	439	639	745	▲ 6.8		
	(保)	88	27	61	76	131	▲ 32.8		
就職	F 就職件数	319	105	213	217	365	▲ 12.6		
	常用	303	97	205	192	338	▲ 10.4		
	(保)	48	14	34	40	48	0.0		
G 充足数	283	*	*	196	44.4	313	▲ 9.6		
新規求人倍率	C/A	1.32	*	*	1.71	1.63	▲ 0.31		
有効求人倍率	D/B	1.17	*	*	1.22	1.28	▲ 0.11		
就職率	新規求職	F/A × 100	62.2	55.9	66.8	43.1	19.1	▲ 6.3	
	月間有効	F/B × 100	18.3	14.9	20.7	13	5.3	▲ 2.5	
充足率	新規求人	G/C × 100	41.9	*	*	22.7	19.2	36.1	5.8
	月間有効	G/D × 100	13.9	*	*	9.7	4.2	13.9	0.0

※ 求職者登録は、性別欄が空欄でも受理可能なため、男女計は一致しない場合もある。

2. 中高年齢者（45歳以上）職業紹介状況（※1. 一般職業紹介状況の内数）

（単位：件・人・％）

項目	全数	年齢別		前月	対前月増減比	前年同月	対前年同月増減比
		55歳以上	65歳以上				
新規求職申込件数	220	129	39	177	24.3	203	8.4
男	88	54	18	88	0.0	97	▲ 9.3
月間有効求職者数	729	427	109	682	6.9	704	3.6
男	341	212	64	343	▲ 0.6	358	▲ 4.7
紹介件数	278	175	41	254	9.4	342	▲ 18.7
男	123	79	26	128	▲ 3.9	184	▲ 33.2
就職件数	130	69	14	86	51.2	133	▲ 2.3
男	51	33	10	49	4.1	58	▲ 12.1

3. 障害者職業紹介状況（※1. 一般職業紹介状況の内数）

（単位：件・人・％）

項目	計	障害者種別				前月	対前月増減比	前年同月	対前年同月増減比	
		身体障害者	知的障害者	精神障害者	その他障害者					
新規求職申込件数	15	6	5	4	0	22	▲ 31.8	19	▲ 21.1	
紹介件数	36	16	6	12	2	47	▲ 23.4	43	▲ 16.3	
就職件数	14	3	9	2	0	8	75.0	3	366.7	
有効登録者数	計	808	244	229	293	42	816	▲ 1.0	741	9.0
（月末現在）	有効中の者	162	47	43	62	10	202	▲ 19.8	188	▲ 13.8
	就業中の者	439	139	143	132	25	433	1.4	366	19.9
	保留中の者	207	58	43	99	7	181	14.4	187	10.7

4. 雇用保険業務関係

（単位：件・人・％）

項目	計	性別		前月	対前月増減比	前年同月	対前年同月増減比	
		男	女					
基本手当	受給者実人員	252	103	149	287	▲ 12.2	254	▲ 0.8
	受給資格決定件数	77	36	41	87	▲ 11.5	97	▲ 20.6
	初回受給者数	41	10	31	67	▲ 38.8	48	▲ 14.6
特例一時金	受給者数	0	0	0	0	—	0	—
高年齢求職者給付金	受給者数	6	4	2	9	▲ 33.3	8	▲ 25.0
再就職手当	支給実人員	30	13	17	35	85.7	52	57.7
	新規適用事業所数	10	*	*	6	66.7	7	42.9
	廃止事業所数	3	*	*	2	150.0	2	150.0
	月末適用事業所数	1,988	*	*	1,981	0.4	1,947	2.1
	資格取得者数	308	172	136	272	13.2	275	12.0
	資格喪失者数	298	154	144	237	25.7	334	▲ 10.8
	月末被保険者数	23,195	12,201	10,994	23,183	0.1	22,636	2.5
離職票交付枚数	188	*	*	143	31.5	176	6.8	

※ 基本手当及び再就職手当には、短時間労働被保険者分を含む。

事業者のみなさまへ



「正社員の新規雇用」と「定着の取り組み」に対する助成金のご案内です！

右記の要件に該当する「正社員の新規雇用」と、「定着の取り組み」を行う県内の中小企業等のみなさまへ、

- ・新規採用の正社員1人あたり30万円を助成いたします。
- ・1社につき3名まで申請可能です。

新規採用の正社員を雇用後に「定着について取り組みたい」、または「どのように取り組んで良いかわからない」という方は、下記までお問い合わせください。

■ 主な要件 ■

- ・ハローワークに正社員求人を出す
 - ・35歳未満の求職者を正社員で採用する
 - ・正社員の採用は、2019年4月1日から10月1日までが対象です。（予定）
 - ・申請時にハローワーク発行の紹介状（写）の添付が必要です。
 - ・事業者による定着の取り組みを行う
- （申請書及び計画書（※）は、正社員の採用日から1ヶ月以内に提出して下さい）



【問い合わせ】正社員雇用拡大助成金事業

○委託先○

公益財団法人沖縄県産業振興公社 産業振興課

電話：098-859-6239

職業別常用新規求人・新規求職のバランスシートと充足・就職状況（平成31年3月分）

【職業別・常用（フルタイム及びパート）】

【名護所】

（単位：人、件、倍、％）

職業	新規 求人数 ①	新規求職 申込件数 ②	新規 求人倍率 ①/②	充足数 ③	充足率 ③/①	就職件数 ④	就職率 ④/②
職業計	631	511	1.23	270	42.8	303	59.3
A 管理的職業	2	1	2.00	0	—	0	—
B 専門的・技術的職業	125	71	1.76	38	30.4	56	78.9
07 開発技術者	0	0	—	0	—	0	—
08 製造技術者	1	2	0.50	0	—	0	—
09 建築・土木・測量技術者	15	7	2.14	0	—	1	14.3
10 情報処理・通信技術者	5	1	5.00	0	—	1	100.0
11 その他の技術者	0	0	—	0	—	0	—
12 医師、歯科医師、獣医師、薬剤師	3	2	1.50	0	—	0	—
13 保健師、助産師、看護師	18	18	1.00	10	55.6	8	44.4
14 医療技術者	10	4	2.50	0	—	1	25.0
15 その他の保健医療の職業	3	3	1.00	1	33.3	1	33.3
16 社会福祉の専門的職業	53	21	2.52	21	39.6	30	142.9
22 美術家、デザイナー、写真家、映像撮影者	0	1	—	0	—	0	—
05.06.17～21.23.24その他の専門的職業	17	12	1.42	6	35.3	14	116.7
C 事務的職業	104	133	0.78	90	86.5	93	69.9
25 一般事務の職業	81	124	0.65	83	102.5	85	68.5
26 会計事務の職業	4	3	1.33	3	75.0	3	100.0
27 生産関連事務の職業	6	0	—	2	33.3	2	—
28 営業・販売関連事務の職業	8	3	2.67	1	12.5	1	33.3
29 外勤事務の職業	0	0	—	0	—	0	—
30 運輸、通信事務の職業	0	1	—	1	—	1	100.0
31 事務用機械操作の職業	5	2	2.50	0	—	1	50.0
D 販売の職業	26	23	1.13	4	15.4	5	21.7
32 商品販売の職業	20	15	1.33	2	10.0	2	13.3
33 販売類似の職業	0	2	—	0	—	0	—
34 営業の職業	6	6	1.00	2	33.3	3	50.0
E サービスの職業	212	118	1.80	80	37.7	81	68.6
35 家庭生活支援サービスの職業	0	0	—	0	—	0	—
36 介護サービスの職業	44	40	1.10	22	50.0	22	55.0
37 保健医療サービスの職業	8	13	0.62	18	225.0	18	138.5
38 生活衛生サービスの職業	4	3	1.33	2	50.0	3	100.0
39 飲食物調理の職業	49	32	1.53	14	28.6	15	46.9
40 接客・給仕の職業	87	13	6.69	13	14.9	12	92.3
41 住居施設・ビル等の管理の職業	3	1	3.00	1	33.3	1	100.0
42 その他のサービスの職業	17	16	1.06	10	58.8	10	62.5
F 保安の職業	13	1	13.00	4	30.8	5	500.0
G 農林漁業の職業	19	18	1.06	17	89.5	16	88.9
H 生産工程の職業	25	18	1.39	8	32.0	13	72.2
49 生産設備制御・監視の職業 （金属材料製造、金属加工、金属溶接・溶断）	0	0	—	0	—	0	—
50 生産設備制御・監視の職業 （金属材料製造、金属加工、金属溶接・溶断を除く）	1	1	1.00	0	—	0	—
51 生産設備制御・監視の職業（機械組立）	0	0	—	0	—	0	—
52 金属材料製造、金属加工、金属溶接・溶断の職業	0	0	—	0	—	0	—
54 製品製造・加工処理の職業 （金属材料製造、金属加工、金属溶接・溶断を除く）	16	6	2.67	5	31.3	6	100.0
57 機械組立の職業	0	6	—	0	—	4	66.7
60 機械整備・修理の職業	3	4	0.75	0	—	0	—
61 製品検査の職業 （金属材料製造、金属加工、金属溶接・溶断）	0	0	—	0	—	0	—
62 製品検査の職業 （金属材料製造、金属加工、金属溶接・溶断を除く）	1	0	—	0	—	0	—
63 機械検査の職業	0	0	—	0	—	0	—
64 生産関連・生産類似の職業	4	1	4.00	3	75.0	3	300.0
I 輸送・機械運転の職業	7	14	0.50	7	100.0	8	57.1
65 鉄道運転の職業	0	0	—	0	—	0	—
66 自動車運転の職業	4	8	0.50	6	150.0	7	87.5
67 船舶・航空機運転の職業	0	0	—	0	—	0	—
68 その他の輸送の職業	0	0	—	1	—	1	—
69 定置・建設機械運転の職業	3	6	0.50	0	—	0	—
J 建設・採掘の職業	8	12	0.67	4	50.0	3	25.0
70 建設躯体工事の職業	0	0	—	0	—	0	—
71 建設の職業（建設躯体工事の職業を除く）	1	3	0.33	0	—	0	—
72 電気工事の職業	4	0	—	1	25.0	1	—
73 土木の職業	3	8	0.38	3	100.0	2	25.0
74 採掘の職業	0	1	—	0	—	0	—
K 運搬・清掃・包装等の職業	90	48	1.88	18	20.0	23	47.9
75 運搬の職業	14	8	1.75	1	7.1	3	37.5
76 清掃の職業	36	16	2.25	6	16.7	7	43.8
77 包装の職業	2	2	1.00	0	—	0	—
78 その他の運搬・清掃・包装等の職業	38	22	1.73	11	28.9	13	59.1
IT関連職業合計	12	4	3.00	1	8.3	3	75.0
福祉関連職業合計	105	74	1.42	49	46.7	54	73.0
（うち介護関係）	80	54	1.48	38	47.5	44	81.5
分類不能の職業	0	54	—	0	—	0	—

※掲載値は、すべて原数値であり、新規学卒を含んでいません。

※常用とは、雇用契約において雇用期間の定めがないか又は4か月以上の雇用期間が定められているものをいいます。

職業別常用新規求人・新規求職のバランスシートと充足・就職状況(平成31年3月分)

【職業別・常用フルタイムのみ】

(単位:人、件、倍、%、千円)

【名護所】

職業	新規 求人 数 ①	新規求職 申込件数 ②	新規 求人倍率 ①/②	充足数 ③	充足率 ③/①	就職 件数④	就職率 ④/②	求職希望 賃金	求人平均 賃金
職業計	384	361	1.06	156	40.6	168	46.5	188	174
A 管理的職業	2	1	2.00	0	—	0	—	180	213
B 専門的・技術的職業	94	54	1.74	32	34.0	34	63.0	199	207
07 開発技術者	0	0	—	0	—	0	—	0	0
08 製造技術者	1	1	1.00	0	—	0	—	150	131
09 建築・土木・測量技術者	14	5	2.80	0	—	1	20.0	300	253
10 情報処理・通信技術者	5	1	5.00	0	—	1	100.0	180	263
11 その他の技術者	0	0	—	0	—	0	—	0	0
12 医師、歯科医師、獣医師、薬剤師	3	1	3.00	0	—	0	—	400	354
13 保健師、助産師、看護師	18	17	1.06	9	50.0	7	41.2	203	220
14 医療技術者	7	4	1.75	0	—	1	25.0	175	208
15 その他の保健医療の職業	3	2	1.50	0	—	0	—	175	203
16 社会福祉の専門的職業	34	14	2.43	18	52.9	18	128.6	167	179
22 美術家、デザイナー、写真家、映像撮影者	0	1	—	0	—	0	—	150	0
05.06.17~21.23.24その他の専門的職業	9	8	1.13	5	55.6	6	75.0	191	193
C 事務的職業	84	99	0.85	44	52.4	43	43.4	147	154
25 一般事務の職業	61	91	0.67	38	62.3	37	40.7	146	148
26 会計事務の職業	4	2	2.00	3	75.0	3	150.0	180	168
27 生産関連事務の職業	6	0	—	2	33.3	2	—	0	158
28 営業・販売関連事務の職業	8	3	2.67	0	—	0	—	160	192
29 外勤事務の職業	0	0	—	0	—	0	—	0	0
30 運輸、通信事務の職業	0	1	—	1	—	1	100.0	200	0
31 事務用機械操作の職業	5	2	2.50	0	—	0	—	135	188
D 販売の職業	16	18	0.89	3	18.8	4	22.2	181	166
32 商品販売の職業	10	11	0.91	1	10.0	1	9.1	168	159
33 販売類似の職業	0	2	—	0	—	0	—	175	0
34 営業の職業	6	5	1.20	2	33.3	3	60.0	210	176
E サービスの職業	101	74	1.36	53	52.5	54	73.0	157	163
35 家庭生活支援サービスの職業	0	0	—	0	—	0	—	0	0
36 介護サービスの職業	23	31	0.74	17	73.9	17	54.8	158	160
37 保健医療サービスの職業	7	11	0.64	17	242.9	17	154.5	135	153
38 生活衛生サービスの職業	2	1	2.00	1	50.0	2	200.0	100	159
39 飲食物調理の職業	16	17	0.94	11	68.8	12	70.6	159	169
40 接客・給仕の職業	48	5	9.60	5	10.4	5	100.0	174	167
41 住居施設・ビル等の管理の職業	0	0	—	0	—	0	—	0	0
42 その他のサービスの職業	5	9	0.56	2	40.0	1	11.1	172	145
F 保安の職業	13	0	—	4	30.8	5	—	0	158
G 農林漁業の職業	14	13	1.08	5	35.7	5	38.5	158	159
H 生産工程の職業	21	15	1.40	4	19.0	9	60.0	195	166
49 生産設備制御・監視の職業 (金属材料製造、金属加工、金属溶接・溶断)	0	0	—	0	—	0	—	0	0
50 生産設備制御・監視の職業 (金属材料製造、金属加工、金属溶接・溶断を除く)	1	1	1.00	0	—	0	—	130	143
51 生産設備制御・監視の職業(機械組立)	0	0	—	0	—	0	—	0	0
52 金属材料製造、金属加工、金属溶接・溶断の職業	0	0	—	0	—	0	—	0	0
54 製品製造・加工処理の職業 (金属材料製造、金属加工、金属溶接・溶断を除く)	12	3	4.00	1	8.3	2	66.7	150	158
57 機械組立の職業	0	6	—	0	—	4	66.7	217	0
60 機械整備・修理の職業	3	4	0.75	0	—	0	—	200	183
61 製品検査の職業 (金属材料製造、金属加工、金属溶接・溶断)	0	0	—	0	—	0	—	0	0
62 製品検査の職業 (金属材料製造、金属加工、金属溶接・溶断を除く)	1	0	—	0	—	0	—	0	131
63 機械検査の職業	0	0	—	0	—	0	—	0	0
64 生産関連・生産類似の職業	4	1	4.00	3	75.0	3	300.0	200	205
I 輸送・機械運転の職業	6	13	0.46	7	116.7	8	61.5	184	189
65 鉄道運転の職業	0	0	—	0	—	0	—	0	0
66 自動車運転の職業	3	7	0.43	6	200.0	7	100.0	181	203
67 船舶・航空機運転の職業	0	0	—	0	—	0	—	0	0
68 その他の輸送の職業	0	0	—	1	—	1	—	0	0
69 定置・建設機械運転の職業	3	6	0.50	0	—	0	—	187	185
J 建設・採掘の職業	8	10	0.80	1	12.5	1	10.0	957	214
70 建設躯体工事の職業	0	0	—	0	—	0	—	0	0
71 建設の職業(建設躯体工事の職業を除く)	1	2	0.50	0	—	0	—	185	187
72 電気工事の職業	4	0	—	1	25.0	1	—	0	215
73 土木の職業	3	8	0.38	0	—	0	—	1,150	227
74 採掘の職業	0	0	—	0	—	0	—	0	0
K 運搬・清掃・包装等の職業	25	23	1.09	3	12.0	5	21.7	148	156
75 運搬の職業	9	8	1.13	0	—	2	25.0	174	175
76 清掃の職業	10	6	1.67	2	20.0	2	33.3	138	138
77 包装の職業	2	0	—	0	—	0	—	0	200
78 その他の運搬・清掃・包装等の職業	4	9	0.44	1	25.0	1	11.1	130	169
IT関連職業合計	12	3	4.00	1	8.3	2	66.7	150	215
福祉関連職業合計	68	60	1.13	40	58.8	36	60.0	174	188
(うち介護関係)	45	41	1.10	31	68.9	28	68.3	161	172
分類不能の職業	0	41	—	0	—	0	—	167	0

※掲載値は、すべて原数値であり、新規学卒を含んでいません。

※常用とは、雇用契約において雇用期間の定めがないか又は4か月以上の雇用期間が定められているものをいいます。

職業別常用新規求人・新規求職のバランスシートと充足・就職状況(平成31年3月分)

【職業別・常用パートのみ】

【名護所】

(単位:人、件、倍、%、十円)

職業	新規 求人 数 ①	新規求職 申込件数 ②	新規 求人 倍率 ①/②	充足 数 ③	充足率 ③/①	就職 件数④	就職率 ④/②	求職希望 賃金	求人平均 賃金
職業計	247	150	1.65	114	46.2	135	90.0	90	92
A 管理的職業	0	0	—	0	—	0	—	0	0
B 専門的・技術的職業	31	17	1.82	6	19.4	22	129.4	158	112
07 開発技術者	0	0	—	0	—	0	—	0	0
08 製造技術者	0	1	—	0	—	0	—	150	0
09 建築・土木・測量技術者	1	2	0.50	0	—	0	—	90	184
10 情報処理・通信技術者	0	0	—	0	—	0	—	0	0
11 その他の技術者	0	0	—	0	—	0	—	0	0
12 医師、歯科医師、獣医師、薬剤師	0	1	—	0	—	0	—	1,000	0
13 保健師、助産師、看護師	0	1	—	1	—	1	100.0	150	0
14 医療技術者	3	0	—	0	—	0	—	0	126
15 その他の保健医療の職業	0	1	—	1	—	1	100.0	80	0
16 社会福祉の専門的職業	19	7	2.71	3	15.8	12	171.4	96	107
22 美術家、デザイナー、写真家、映像撮影者	0	0	—	0	—	0	—	0	0
05.06.17~21.23.24その他の専門的職業	8	4	2.00	1	12.5	8	200.0	97	107
C 事務的職業	20	34	0.59	46	230.0	50	147.1	84	95
25 一般事務の職業	20	33	0.61	45	225.0	48	145.5	83	95
26 会計事務の職業	0	1	—	0	—	0	—	90	0
27 生産関連事務の職業	0	0	—	0	—	0	—	0	0
28 営業・販売関連事務の職業	0	0	—	1	—	1	—	0	0
29 外勤事務の職業	0	0	—	0	—	0	—	0	0
30 運輸・通信事務の職業	0	0	—	0	—	0	—	0	0
31 事務用機械操作の職業	0	0	—	0	—	1	—	0	0
D 販売の職業	10	5	2.00	1	10.0	1	20.0	80	80
32 商品販売の職業	10	4	2.50	1	10.0	1	25.0	80	80
33 販売類似の職業	0	0	—	0	—	0	—	0	0
34 営業の職業	0	1	—	0	—	0	—	80	0
E サービスの職業	111	44	2.52	27	24.3	27	61.4	81	88
35 家庭生活支援サービスの職業	0	0	—	0	—	0	—	0	0
36 介護サービスの職業	21	9	2.33	5	23.8	5	55.6	81	94
37 保健医療サービスの職業	1	2	0.50	1	100.0	1	50.0	83	83
38 生活衛生サービスの職業	2	2	1.00	1	50.0	1	50.0	88	86
39 飲食物調理の職業	33	15	2.20	3	9.1	3	20.0	79	87
40 接客・給仕の職業	39	8	4.88	8	20.5	7	87.5	82	86
41 住居施設・ビル等の管理の職業	3	1	3.00	1	33.3	1	100.0	95	94
42 その他のサービスの職業	12	7	1.71	8	66.7	9	128.6	78	87
F 保安の職業	0	1	—	0	—	0	—	80	0
G 農林漁業の職業	5	5	1.00	12	240.0	11	220.0	82	93
H 生産工程の職業	4	3	1.33	4	100.0	4	133.3	77	79
49 生産設備制御・監視の職業 (金属材料製造、金属加工、金属溶接・溶断)	0	0	—	0	—	0	—	0	0
50 生産設備制御・監視の職業 (金属材料製造、金属加工、金属溶接・溶断を除く)	0	0	—	0	—	0	—	0	0
51 生産設備制御・監視の職業(機械組立)	0	0	—	0	—	0	—	0	0
52 金属材料製造、金属加工、金属溶接・溶断の職業	0	0	—	0	—	0	—	0	0
54 製品製造・加工処理の職業 (金属材料製造、金属加工、金属溶接・溶断を除く)	4	3	1.33	4	100.0	4	133.3	77	79
57 機械組立の職業	0	0	—	0	—	0	—	0	0
60 機械整備・修理の職業	0	0	—	0	—	0	—	0	0
61 製品検査の職業 (金属材料製造、金属加工、金属溶接・溶断)	0	0	—	0	—	0	—	0	0
62 製品検査の職業 (金属材料製造、金属加工、金属溶接・溶断を除く)	0	0	—	0	—	0	—	0	0
63 機械検査の職業	0	0	—	0	—	0	—	0	0
64 生産関連・生産類似の職業	0	0	—	0	—	0	—	0	0
I 輸送・機械運転の職業	1	1	1.00	0	—	0	—	75	93
65 鉄道運転の職業	0	0	—	0	—	0	—	0	0
66 自動車運転の職業	1	1	1.00	0	—	0	—	75	93
67 船舶・航空機運転の職業	0	0	—	0	—	0	—	0	0
68 その他の輸送の職業	0	0	—	0	—	0	—	0	0
69 定置・建設機械運転の職業	0	0	—	0	—	0	—	0	0
J 建設・採掘の職業	0	2	—	3	—	2	100.0	83	0
70 建設躯体工事の職業	0	0	—	0	—	0	—	0	0
71 建設の職業(建設躯体工事の職業を除く)	0	1	—	0	—	0	—	80	0
72 電気工事の職業	0	0	—	0	—	0	—	0	0
73 土木の職業	0	0	—	3	—	2	—	0	0
74 採掘の職業	0	1	—	0	—	0	—	85	0
K 運搬・清掃・包装等の職業	65	25	2.60	15	23.1	18	72.0	82	86
75 運搬の職業	5	0	—	1	20.0	1	—	0	79
76 清掃の職業	26	10	2.60	4	15.4	5	50.0	83	89
77 包装の職業	0	2	—	0	—	0	—	79	0
78 その他の運搬・清掃・包装等の職業	34	13	2.62	10	29.4	12	92.3	81	85
I T関連職業合計	0	1	—	0	—	1	100.0	150	0
福祉関連職業合計	37	14	2.64	9	24.3	18	128.6	91	103
(うち介護関係)	35	13	2.69	7	20.0	16	123.1	85	101
分類不能の職業	0	13	—	0	—	0	—	80	0

※掲載値は、すべて原数値であり、新規学卒を含んでいません。

※常用とは、雇用契約において雇用期間の定めがないか又は4か月以上の雇用期間が定められているものをいいます。

職業別常用有効求人・有効求職バランスシート（平成31年3月分）

【職業別・常用（フルタイム及びパート）】

【名護所】

（単位：人・件・倍）

職業	有効求職者数						有効求人数 (B)	有効求人 倍率 (B/A)
	計 (A)	男		女				
		45歳以上		45歳以上				
職業計	1,743	728	707	341	1,026	379	1,768	1.01
A 管理的職業	8	4	8	4	0	0	3	0.38
B 専門的・技術的職業	240	106	86	45	154	61	336	1.40
07 開発技術者	1	1	1	1	0	0	0	—
08 製造技術者	10	5	7	4	3	1	2	0.20
09 建築・土木・測量技術者	21	17	21	17	0	0	33	1.57
10 情報処理・通信技術者	8	1	7	1	1	0	14	1.75
11 その他の技術者	0	0	0	0	0	0	0	—
12 医師、歯科医師、獣医師、薬剤師	5	2	2	1	3	1	9	1.80
13 保健師、助産師、看護師	52	21	3	1	49	20	58	1.12
14 医療技術者	10	1	4	0	6	1	30	3.00
15 その他の保健医療の職業	11	2	3	2	8	0	8	0.73
16 社会福祉の専門的職業	73	40	16	10	57	30	147	2.01
22 美術家、デザイナー、写真家、映像撮影者	9	0	5	0	4	0	2	0.22
05.06.17～21.23.24その他の専門的職業	40	16	8	8	23	8	33	0.83
C 事務的職業	461	125	17	32	374	93	302	0.66
25 一般事務の職業	420	106	76	26	344	80	238	0.57
26 会計事務の職業	23	10	3	0	20	10	22	0.96
27 生産関連事務の職業	1	1	1	1	0	0	8	8.00
28 営業・販売関連事務の職業	6	2	3	2	3	0	21	3.50
29 外勤事務の職業	1	1	1	1	0	0	1	1.00
30 運輸・郵便事務の職業	2	2	1	1	1	1	6	3.00
31 事務用機器操作の職業	8	3	2	1	6	2	6	0.75
D 販売の職業	87	33	33	8	53	24	76	0.87
32 商品販売の職業	62	23	14	2	47	20	56	0.90
33 販売類似の職業	3	2	2	1	1	1	0	—
34 営業の職業	22	8	17	5	5	3	20	0.91
E サービスの職業	329	143	106	45	220	97	609	1.85
35 家庭生活支援サービスの職業	0	0	0	0	0	0	0	—
36 介護サービスの職業	96	46	27	11	67	34	138	1.44
37 保健医療サービスの職業	29	12	2	1	26	11	27	0.93
38 生活衛生サービスの職業	11	3	2	1	9	2	23	2.09
39 飲食物調理の職業	87	53	26	15	61	38	142	1.63
40 接客・給仕の職業	62	15	22	7	40	8	243	3.92
41 居住施設・ビル等の管理の職業	2	1	2	1	0	0	6	3.00
42 その他のサービスの職業	42	13	25	9	17	4	30	0.71
F 保安の職業	12	8	12	8	0	0	40	3.33
G 農林漁業の職業	55	31	39	23	16	8	67	1.22
H 生産設備工程の職業	78	23	51	14	27	9	50	0.64
49 生産設備制御・監視の職業 (金属材料製造、金属加工、金属溶接・溶接)	0	0	0	0	0	0	0	—
50 生産設備制御・監視の職業 (金属材料製造、金属加工、金属溶接・溶接)	4	1	4	1	0	0	1	0.25
51 生産設備制御・監視の職業 (機械組立)	0	0	0	0	0	0	0	—
52 金属材料製造、金属加工、 金属溶接・溶接の職業	4	1	3	1	1	0	2	0.50
54 製品製造・加工処理の職業 (金属材料製造、金属加工、金属溶接・溶接)	20	8	7	2	13	6	31	1.55
57 機械組立の職業	26	3	18	2	8	1	0	—
60 機械整備・修理の職業	14	4	14	4	0	0	10	0.71
61 製品検査の職業 (金属材料製造、金属加工、金属溶接・溶接)	0	0	0	0	0	0	0	—
62 製品検査の職業 (金属材料製造、金属加工、金属溶接・溶接)	0	0	0	0	0	0	1	—
63 機械検査の職業	0	0	0	0	0	0	0	—
64 生産関連・生産類似の職業	10	6	5	4	5	2	5	0.50
I 輸送・機械運転の職業	51	35	51	35	0	0	72	1.41
65 鉄道運転の職業	0	0	0	0	0	0	0	—
66 自動車運転の職業	32	24	32	24	0	0	62	1.94
67 船舶・航空機運転の職業	0	0	0	0	0	0	0	—
68 その他の輸送の職業	0	0	0	0	0	0	2	—
69 定置・建設機械運転の職業	19	11	19	11	0	0	8	0.42
J 建設・採掘の職業	45	18	44	17	1	1	49	1.09
70 建設躯体工事の職業	2	1	2	1	0	0	1	0.50
71 建設の職業(建設躯体工事の職業を除く)	11	4	11	4	0	0	8	0.73
72 電気工事の職業	8	1	8	1	0	0	20	2.50
73 土木工事の職業	22	10	21	9	1	1	20	0.91
74 採掘の職業	2	2	2	2	0	0	0	—
K 運搬・清掃・包装等の職業	213	144	112	73	97	67	164	0.77
75 運搬の職業	23	12	22	12	1	0	24	1.04
76 清掃の職業	64	46	26	17	37	28	64	1.00
77 包装の職業	3	3	0	0	3	3	6	2.00
78 その他の運搬・清掃・包装等の職業	123	83	64	44	56	36	70	0.57
L 関連職業合計	27	8	18	6	9	2	28	1.04
福祉関連職業合計	200	94	49	21	149	72	311	1.56
(うち介護関係)	(131)	(66)	(38)	(17)	(91)	(48)	(225)	1.72
分類不能の職業	164	58	78	37	84	19	0	—

※掲載値は、すべて原数値であり、新規学卒を含んでいません。
 ※常用とは、雇用契約において雇用期間の定めがないか又は4か月以上の雇用期間が定められているものをいいます。