

とこなつ

業務月報

令和元年8月

※掲載数値は、すべて原数値

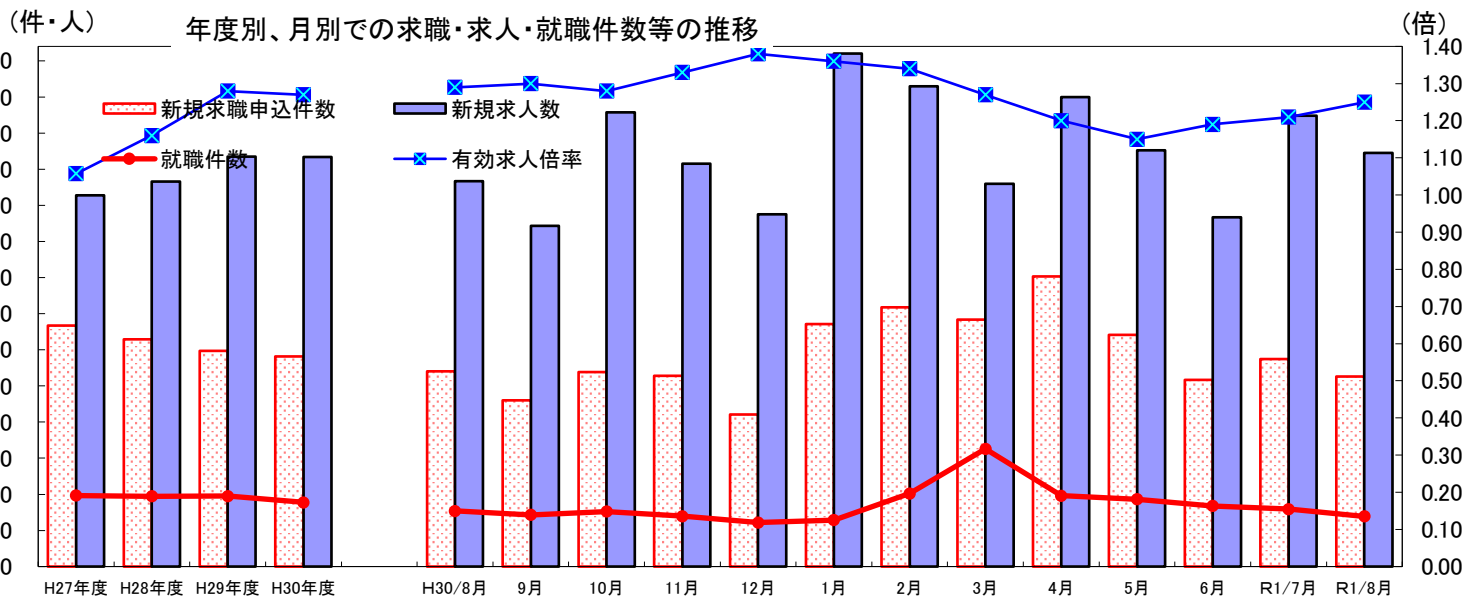
那覇公共職業安定所 (ハローワーク那覇)

〒900-8601 那覇市おもろまち1-3-25

TEL 098-866-8609 (代)

FAX 866-7355 (1F) 866-0808 (2F)

864-5844 (3F) 866-4266 (4F)



(単位: 件・人・倍)

	H27年度 月平均	H28年度 月平均	H29年度 月平均	H30年度 月平均	H30年 8月	9月	10月	11月	12月	1月	2月	3月	4月	5月	6月	7月	R1年 8月
新規求職申込件数	3,334	3,146	2,986	2,906	2,704	2,301	2,693	2,640	2,103	3,355	3,588	3,416	4,017	3,208	2,582	2,873	2,629
新規求人人数	5,140	5,329	5,672	5,668	5,335	4,715	6,285	5,576	4,878	7,099	6,650	5,297	6,500	5,760	4,837	6,241	5,726
就職件数	983	972	975	888	770	714	762	698	610	642	1,012	1,629	981	931	840	796	695
有効求人倍率	1.06	1.16	1.28	1.27	1.29	1.30	1.28	1.33	1.38	1.36	1.34	1.27	1.20	1.15	1.19	1.21	1.25

求職

新規求職申込件数は、2,629件で前年同月比2.8%(75件)減少した。
月間有効求職者数は、13,045人で前年同月比5.3%(656人)増加した。

求人

新規求人人数は、5,726人で前年同月比7.3%(391人)増加した。
月間有効求人数は、16,263人で前年同月比1.5%(245人)増加した。

就職

就職件数は、695件で前年同月比9.7%(75件)減少した。
うち、雇用保険受給者は、217人で前年同月比4.8%(11人)減少した。

1. 一般職業紹介状況 (学卒を除き、パートタイムを含む)

(単位: 件・人・%・倍・P)

項目		計	男	女	前月	対前月 増減比	前年同月	対前年同月 増減比
求職	A 新規求職申込件数	2,629	1,061	1,559	2,873	▲ 8.5	2,704	▲ 2.8
	常用	2,625	1,060	1,556	2,869	▲ 8.5	2,700	▲ 2.8
	(保)	826	351	474	995	▲ 17.0	790	4.6
求人	B 月間有効求職者数	13,045	5,827	7,165	13,394	▲ 2.6	12,389	5.3
	常用	13,002	5,809	7,140	13,348	▲ 2.6	12,348	5.3
	(保)	5,219	2,139	3,078	5,491	▲ 5.0	4,838	7.9
紹介	C 新規求人人数	5,726	*	*	6,241	▲ 8.3	5,335	7.3
	常用	4,785	*	*	5,304	▲ 9.8	4,512	6.1
	D 月間有効求人人数	16,263	*	*	16,215	0.3	16,018	1.5
就職	E 紹介件数	2,557	1,101	1,452	2,852	▲ 10.3	3,076	▲ 16.9
	常用	2,306	998	1,304	2,629	▲ 12.3	2,794	▲ 17.5
	(保)	734	278	456	810	▲ 9.4	847	▲ 13.3
充足率	F 就職件数	695	279	415	796	▲ 12.7	770	▲ 9.7
	常用	650	264	385	732	▲ 11.2	708	▲ 8.2
	(保)	217	86	131	252	▲ 13.9	228	▲ 4.8
G 充足数		704	*	*	811	▲ 13.2	781	▲ 9.9
新規求人倍率		C/A	*	*	2.17	0.01	1.97	0.21
有効求人倍率		D/B	*	*	1.21	0.04	1.29	▲ 0.04
就職率	新規求職	F/A × 100	26.4	26.3	27.7	▲ 1.3	28.5	▲ 2.1
	月間有効	F/B × 100	5.3	4.8	5.9	▲ 0.6	6.2	▲ 0.9
充足率	新規求人	G/C × 100	12.3	*	13.0	▲ 0.7	14.6	▲ 2.3
	月間有効	G/D × 100	4.3	*	5.0	▲ 0.7	4.9	▲ 0.6

※ 求職者登録は、性別欄が空欄でも受理可能なため、男女計は一致しない場合もある。

2. 中高年齢者（45歳以上）職業紹介状況（※1. 一般職業紹介状況の内数）

（単位：件・人・％）

項目	全数	55歳以上		前月	対前月増減比	前年同月	対前年同月増減比
		55歳以上	65歳以上				
新規求職申込件数	1,001	479	153	1,087	▲ 7.9	988	1.3
男	414	228	84	488	▲ 15.2	430	▲ 3.7
月間有効求職者数	5,707	2,995	898	5,875	▲ 2.9	5,240	8.9
男	2,734	1,546	533	2,853	▲ 4.2	2,572	6.3
紹介件数	1,190	584	147	1,329	▲ 10.5	1,285	▲ 7.4
男	565	325	88	679	▲ 16.8	632	▲ 10.6
就職件数	305	152	38	348	▲ 12.4	308	▲ 1.0
男	125	72	19	153	▲ 18.3	127	▲ 1.6

3. 障害者職業紹介状況（※1. 一般職業紹介状況の内数）

（単位：件・人・％）

項目	計	身体障害者	知的障害者	精神障害者	その他障害者	前月	対前月増減比	前年同月	対前年同月増減比	
新規求職申込件数	153	28	63	51	11	144	6.3	156	▲ 1.9	
紹介件数	239	78	31	119	11	177	35.0	266	▲ 10.2	
就職件数	38	7	4	24	3	56	▲ 32.1	47	▲ 19.1	
有効登録者数 （月末現在）	計	8,883	3,494	1,956	3,075	358	8,783	1.1	8,296	7.1
	有効中の者	3,029	1,030	481	1,354	164	2,927	3.5	2,758	9.8
	就業中の者	4,210	1,466	1,178	1,397	169	4,209	0.0	3,898	8.0
	保留中の者	1,644	998	297	324	25	1,647	▲ 0.2	1,640	0.2

4. 雇用保険業務関係

（単位：件・人・％）

項目	計	男	女	前月	対前月増減比	前年同月	対前年同月増減比	
基本手当	受給者実人員	2,665	1,074	1,591	2,716	▲ 1.9	2,581	3.3
	受給資格決定件数	641	277	364	828	▲ 22.6	700	▲ 8.4
	初回受給者数	576	231	345	653	▲ 11.8	667	▲ 13.6
特例一時金	受給者数	2	2	0	0	-	0	-
高年齢求職者給付金	受給者数	81	46	35	114	▲ 28.9	65	24.6
再就職手当	支給実人員	306	121	185	277	10.5	337	▲ 9.2
適用関係	新規適用事業所数	74	*	*	85	▲ 12.9	71	4.2
	廃止事業所数	22	*	*	48	▲ 54.2	36	▲ 38.9
	月末適用事業所数	15,998	*	*	15,946	0.3	15,677	2.0
	資格取得者数	4,489	1,946	2,543	5,379	▲ 16.5	5,121	▲ 12.3
	資格喪失者数	3,957	1,699	2,258	4,778	▲ 17.2	4,288	▲ 7.7
	月末被保険者数	259,239	132,269	126,970	258,683	0.2	254,230	2.0
離職票交付枚数	2,386	*	*	2,742	▲ 13.0	2,527	▲ 5.6	

※ 基本手当及び再就職手当には、短時間労働被保険者分を含む。



**沖縄県最低賃金が
改正されます！**

時間額

令和元年 10月3日から

790円

最低賃金に関するお問い合わせは 沖縄労働局労働基準部 賃金室 まで
電話：098-868-3421

職業別常用新規求人・新規求職のバランスシートと充足・就職状況（令和元年8月分）

【職業別・常用（フルタイム及びパート）】

【那覇所】

（単位：人、件、倍、％）

職業	新規 求人 ①	新規求職 申込件数 ②	新規 求人倍率 ①/②	充足数 ③	充足率 ③/①	就職件数 ④	就職率 ④/②
職業計	4,785	2,625	1.82	653	13.6	650	24.8
A 管理的職業	12	8	1.50	3	25.0	4	50.0
B 専門的・技術的職業	1,135	383	2.96	123	10.8	134	35.0
07 開発技術者	0	3	—	0	—	1	33.3
08 製造技術者	37	20	1.85	1	2.7	2	10.0
09 建築・土木・測量技術者	118	17	6.94	5	4.2	4	23.5
10 情報処理・通信技術者	140	49	2.86	9	6.4	13	26.5
11 その他の技術者	4	0	—	0	—	0	—
12 医師、歯科医師、獣医師、薬剤師	14	7	2.00	0	—	0	—
13 保健師、助産師、看護師	214	83	2.58	44	20.6	44	53.0
14 医療技術者	112	24	4.67	5	4.5	5	20.8
15 その他の保健医療の職業	21	15	1.40	5	23.8	5	33.3
16 社会福祉の専門的職業	387	79	4.90	36	9.3	42	53.2
22 美術家、デザイナー、写真家、映像撮影者	16	30	0.53	4	25.0	6	20.0
05.06.17～21.23.24その他の専門的職業	72	56	1.29	14	19.4	12	21.4
C 事務的職業	844	701	1.20	222	26.3	206	29.4
25 一般事務の職業	630	588	1.07	172	27.3	160	27.2
26 会計事務の職業	91	53	1.72	30	33.0	29	54.7
27 生産関連事務の職業	30	3	10.00	4	13.3	4	133.3
28 営業・販売関連事務の職業	38	26	1.46	6	15.8	5	19.2
29 外勤事務の職業	4	0	—	0	—	0	—
30 運輸、通信事務の職業	20	3	6.67	6	30.0	5	166.7
31 事務用機械操作の職業	31	28	1.11	4	12.9	3	10.7
D 販売の職業	325	172	1.89	24	7.4	22	12.8
32 商品販売の職業	198	108	1.83	9	4.5	11	10.2
33 販売類似の職業	5	1	5.00	1	20.0	0	—
34 営業の職業	122	63	1.94	14	11.5	11	17.5
E サービスの職業	1,230	313	3.93	129	10.5	126	40.3
35 家庭生活支援サービスの職業	0	1	—	0	—	0	—
36 介護サービスの職業	521	63	8.27	41	7.9	39	61.9
37 保健医療サービスの職業	78	22	3.55	8	10.3	9	40.9
38 生活衛生サービスの職業	64	21	3.05	2	3.1	4	19.0
39 飲食物調理の職業	326	75	4.35	44	13.5	41	54.7
40 接客・給仕の職業	172	71	2.42	14	8.1	15	21.1
41 住居施設・ビル等の管理の職業	9	13	0.69	6	66.7	4	30.8
42 その他のサービスの職業	60	47	1.28	14	23.3	14	29.8
F 保安の職業	58	25	2.32	11	19.0	9	36.0
G 農林漁業の職業	20	16	1.25	5	25.0	4	25.0
H 生産工程の職業	162	108	1.50	24	14.8	41	38.0
49 生産設備制御・監視の職業 （金属材料製造、金属加工、金属溶接・溶断）	0	1	—	0	—	0	—
50 生産設備制御・監視の職業 （金属材料製造、金属加工、金属溶接・溶断を除く）	4	0	—	1	25.0	1	—
51 生産設備制御・監視の職業（機械組立）	0	0	—	0	—	0	—
52 金属材料製造、金属加工、金属溶接・溶断の職業	7	4	1.75	3	42.9	3	75.0
54 製品製造・加工処理の職業 （金属材料製造、金属加工、金属溶接・溶断を除く）	72	50	1.44	13	18.1	14	28.0
57 機械組立の職業	0	27	—	0	—	17	63.0
60 機械整備・修理の職業	54	12	4.50	7	13.0	6	50.0
61 製品検査の職業 （金属材料製造、金属加工、金属溶接・溶断）	9	0	—	0	—	0	—
62 製品検査の職業 （金属材料製造、金属加工、金属溶接・溶断を除く）	0	0	—	0	—	0	—
63 機械検査の職業	0	5	—	0	—	0	—
64 生産関連・生産類似の職業	16	9	1.78	0	—	0	—
I 輸送・機械運転の職業	245	52	4.71	29	11.8	25	48.1
65 鉄道運転の職業	8	1	8.00	0	—	0	—
66 自動車運転の職業	211	29	7.28	22	10.4	20	69.0
67 船舶・航空機運転の職業	0	0	—	0	—	0	—
68 その他の輸送の職業	0	5	—	0	—	0	—
69 定置・建設機械運転の職業	26	17	1.53	7	26.9	5	29.4
J 建設・採掘の職業	171	49	3.49	13	7.6	13	26.5
70 建設躯体工事の職業	35	3	11.67	3	8.6	3	100.0
71 建設の職業（建設躯体工事の職業を除く）	54	11	4.91	5	9.3	4	36.4
72 電気工事の職業	40	17	2.35	1	2.5	1	5.9
73 土木の職業	42	18	2.33	4	9.5	5	27.8
74 採掘の職業	0	0	—	0	—	0	—
K 運搬・清掃・包装等の職業	583	180	3.24	70	12.0	66	36.7
75 運搬の職業	242	57	4.25	19	7.9	18	31.6
76 清掃の職業	232	46	5.04	33	14.2	29	63.0
77 包装の職業	10	2	5.00	2	20.0	2	100.0
78 その他の運搬・清掃・包装等の職業	99	75	1.32	16	16.2	17	22.7
I T 関連職業合計	230	111	2.07	18	7.8	24	21.6
福祉関連職業合計	957	202	4.74	108	11.3	108	53.5
（うち介護関係）	681	98	6.95	59	8.7	59	60.2
分類不能の職業	0	618	—	0	—	0	—

※掲載値は、すべて原数値であり、新規学卒を含んでいません。

※常用とは、雇用契約において雇用期間の定めがないか又は4か月以上の雇用期間が定められているものをいいます。

職業別常用新規求人・新規求職のバランスシートと充足・就職状況(令和元年8月分)

【職業別・常用フルタイムのみ】

【那覇所】

(単位:人、件、倍、%、千円)

職業計	新規 求人数 ①	新規求職 申込件数 ②	新規 求人倍率 ①/②	充足数 ③	充足率 ③/①	就職件数 ④	就職率 ④/②	求職希望 賃金	求人平均 賃金
職業計	3,389	1,890	1.79	437	12.9	444	23.5	185	194
A 管理的職業	12	6	2.00	3	25.0	4	66.7	357	245
B 専門的・技術的職業	883	303	2.91	86	9.7	95	31.4	201	229
07 開発技術者	0	3	—	0	—	1	33.3	200	0
08 製造技術者	37	16	2.31	1	2.7	2	12.5	202	257
09 建築・土木・測量技術者	118	17	6.94	5	4.2	4	23.5	271	286
10 情報処理・通信技術者	138	47	2.94	9	6.5	13	27.7	210	260
11 その他の技術者	4	0	—	0	—	0	—	0	168
12 医師、歯科医師、獣医師、薬剤師	9	4	2.25	0	—	0	—	265	420
13 保健師、助産師、看護師	176	59	2.98	31	17.6	30	50.8	216	228
14 医療技術者	80	20	4.00	5	6.3	5	25.0	215	221
15 その他の保健医療の職業	21	14	1.50	5	23.8	5	35.7	171	181
16 社会福祉の専門的職業	247	54	4.57	22	8.9	28	51.9	175	191
22 美術家、デザイナー、写真家、映像撮影者	15	29	0.52	2	13.3	2	6.9	183	191
05.06.17~21.23.24その他の専門的職業	38	40	0.95	6	15.8	5	12.5	180	180
C 事務的職業	571	512	1.12	151	26.4	141	27.5	166	167
25 一般事務の職業	422	421	1.00	115	27.3	106	25.2	163	161
26 会計事務の職業	54	47	1.15	24	44.4	24	51.1	181	180
27 生産関連事務の職業	29	3	9.67	3	10.3	3	100.0	160	169
28 営業・販売関連事務の職業	33	22	1.50	3	9.1	3	13.6	193	185
29 外勤事務の職業	3	0	—	0	—	0	—	0	145
30 運輸、通信事務の職業	14	2	7.00	5	35.7	4	200.0	130	184
31 事務用機械操作の職業	16	17	0.94	1	6.3	1	5.9	150	199
D 販売の職業	256	127	2.02	21	8.2	19	15.0	195	198
32 商品販売の職業	134	65	2.06	6	4.5	8	12.3	180	179
33 販売類似の職業	4	1	4.00	1	25.0	0	—	200	225
34 営業の職業	118	61	1.93	14	11.9	11	18.0	209	212
E サービスの職業	776	200	3.88	79	10.2	81	40.5	177	176
35 家庭生活支援サービスの職業	0	1	—	0	—	0	—	200	0
36 介護サービスの職業	393	50	7.86	28	7.1	27	54.0	178	170
37 保健医療サービスの職業	60	15	4.00	7	11.7	8	53.3	165	157
38 生活衛生サービスの職業	52	13	4.00	1	1.9	3	23.1	153	201
39 飲食物調理の職業	130	44	2.95	22	16.9	24	54.5	195	175
40 接客・給仕の職業	105	41	2.56	8	7.6	7	17.1	181	193
41 住居施設・ビル等の管理の職業	6	6	1.00	4	66.7	3	50.0	152	214
42 その他のサービスの職業	30	30	1.00	9	30.0	9	30.0	171	194
F 保安の職業	55	21	2.62	7	12.7	6	28.6	168	169
G 農林漁業の職業	13	11	1.18	3	23.1	3	27.3	185	164
H 生産工程の職業	135	90	1.50	19	14.1	36	40.0	203	195
49 生産設備制御・監視の職業 (金属材料製造、金属加工、金属溶接・溶断)	0	1	—	0	—	0	—	200	0
50 生産設備制御・監視の職業 (金属材料製造、金属加工、金属溶接・溶断を除く)	4	0	—	1	25.0	1	—	0	187
51 生産設備制御・監視の職業(機械組立)	0	0	—	0	—	0	—	0	0
52 金属材料製造、金属加工、金属溶接・溶断の職業	7	4	1.75	3	42.9	3	75.0	188	218
54 製品製造・加工処理の職業 (金属材料製造、金属加工、金属溶接・溶断を除く)	48	32	1.50	9	18.8	10	31.3	184	169
57 機械組立の職業	0	27	—	0	—	17	63.0	223	0
60 機械整備・修理の職業	54	12	4.50	6	11.1	5	41.7	208	198
61 製品検査の職業 (金属材料製造、金属加工、金属溶接・溶断)	9	0	—	0	—	0	—	0	273
62 製品検査の職業 (金属材料製造、金属加工、金属溶接・溶断を除く)	0	0	—	0	—	0	—	0	0
63 機械検査の職業	0	5	—	0	—	0	—	210	0
64 生産関連・生産類似の職業	13	9	1.44	0	—	0	—	207	
I 輸送・機械運転の職業	240	48	5.00	27	11.3	23	47.9	195	183
65 鉄道運転の職業	8	1	8.00	0	—	0	—	130	170
66 自動車運転の職業	206	27	7.63	20	9.7	18	66.7	186	168
67 船舶・航空機運転の職業	0	0	—	0	—	0	—	0	0
68 その他の輸送の職業	0	3	—	0	—	0	—	287	0
69 定置・建設機械運転の職業	26	17	1.53	7	26.9	5	29.4	196	225
J 建設・採掘の職業	170	48	3.54	13	7.6	13	27.1	233	216
70 建設躯体工事の職業	35	3	11.67	3	8.6	3	100.0	200	269
71 建設の職業(建設躯体工事の職業を除く)	54	11	4.91	5	9.3	4	36.4	216	215
72 電気工事の職業	40	17	2.35	1	2.5	1	5.9	238	196
73 土木の職業	41	17	2.41	4	9.8	5	29.4	244	214
74 採掘の職業	0	0	—	0	—	0	—	0	0
K 運搬・清掃・包装等の職業	278	87	3.20	28	10.1	23	26.4	178	172
75 運搬の職業	201	45	4.47	17	8.5	15	33.3	185	168
76 清掃の職業	38	14	2.71	10	26.3	7	50.0	152	195
77 包装の職業	2	1	2.00	0	—	0	—	150	173
78 その他の運搬・清掃・包装等の職業	37	27	1.37	1	2.7	1	3.7	169	152
I T関連職業合計	210	97	2.16	13	6.2	18	18.6	193	250
福祉関連職業合計	723	152	4.76	74	10.2	75	49.3	195	194
(うち介護関係)	494	79	6.25	39	7.9	40	50.6	176	176
分類不能の職業	0	437	—	0	—	0	—	188	0

※掲載値は、すべて原数値であり、新規学卒を含んでいません。

※常用とは、雇用契約において雇用期間の定めがないか又は4か月以上の雇用期間が定められているものをいいます。

職業別常用新規求人・新規求職のバランスシートと充足・就職状況(令和元年8月分)

【職業別・常用パートのみ】

【那覇所】

(単位:人、件、%、十円)

職業計	新規 求人 ①	新規求職 申込件数 ②	新規 求人倍率 ①/②	充足数 ③	充足率 ③/①	就職件数 ④	就職率 ④/②	求職希望 賃金	求人平均 賃金
職業計	1,396	735	1.90	216	15.5	206	28.0	100	96
A 管理的職業	0	2	—	0	—	0	—	110	0
B 専門的・技術的職業	252	80	3.15	37	14.7	39	48.8	111	123
07 開発技術者	0	0	—	0	—	0	—	0	0
08 製造技術者	0	4	—	0	—	0	—	86	0
09 建築・土木・測量技術者	0	0	—	0	—	0	—	0	0
10 情報処理・通信技術者	2	2	1.00	0	—	0	—	83	113
11 その他の技術者	0	0	—	0	—	0	—	0	0
12 医師、歯科医師、獣医師、薬剤師	5	3	1.67	0	—	0	—	193	244
13 保健師、助産師、看護師	38	24	1.58	13	34.2	14	58.3	126	136
14 医療技術者	32	4	8.00	0	—	0	—	98	129
15 その他の保健医療の職業	0	1	—	0	—	0	—	100	0
16 社会福祉の専門的職業	140	25	5.60	14	10.0	14	56.0	92	100
22 美術家、デザイナー、写真家、映像撮影者	1	1	1.00	2	200.0	4	400.0	72	90
05.06.17~21.23.24その他の専門的職業	34	16	2.13	8	23.5	7	43.8	120	147
C 事務的職業	273	189	1.44	71	26.0	65	34.4	130	94
25 一般事務の職業	208	167	1.25	57	27.4	54	32.3	135	95
26 会計事務の職業	37	6	6.17	6	16.2	5	83.3	94	96
27 生産関連事務の職業	1	0	—	1	100.0	1	—	0	93
28 営業・販売関連事務の職業	5	4	1.25	3	60.0	2	50.0	85	83
29 外勤事務の職業	1	0	—	0	—	0	—	0	100
30 運輸、通信事務の職業	6	1	6.00	1	16.7	1	100.0	85	88
31 事務用機械操作の職業	15	11	1.36	3	20.0	2	18.2	86	85
D 販売の職業	69	45	1.53	3	4.3	3	6.7	83	89
32 商品販売の職業	64	43	1.49	3	4.7	3	7.0	83	89
33 販売類似の職業	1	0	—	0	—	0	—	0	78
34 営業の職業	4	2	2.00	0	—	0	—	85	95
E サービスの職業	454	113	4.02	50	11.0	45	39.8	85	90
35 家庭生活支援サービスの職業	0	0	—	0	—	0	—	0	0
36 介護サービスの職業	128	13	9.85	13	10.2	12	92.3	94	95
37 保健医療サービスの職業	18	7	2.57	1	5.6	1	14.3	78	89
38 生活衛生サービスの職業	12	8	1.50	1	8.3	1	12.5	83	104
39 飲食物調理の職業	196	31	6.32	22	11.2	17	54.8	84	85
40 接客・給仕の職業	67	30	2.23	6	9.0	8	26.7	85	94
41 住居施設・ビル等の管理の職業	3	7	0.43	2	66.7	1	14.3	86	86
42 その他のサービスの職業	30	17	1.76	5	16.7	5	29.4	87	94
F 保安の職業	3	4	0.75	4	133.3	3	75.0	79	81
G 農林漁業の職業	7	5	1.40	2	28.6	1	20.0	80	80
H 生産工程の職業	27	18	1.50	5	18.5	5	27.8	82	85
49 生産設備制御・監視の職業 (金属材料製造、金属加工、金属溶接・溶断)	0	0	—	0	—	0	—	0	0
50 生産設備制御・監視の職業 (金属材料製造、金属加工、金属溶接・溶断を除く)	0	0	—	0	—	0	—	0	0
51 生産設備制御・監視の職業(機械組立)	0	0	—	0	—	0	—	0	0
52 金属材料製造、金属加工、金属溶接・溶断の職業	0	0	—	0	—	0	—	0	0
54 製品製造・加工処理の職業 (金属材料製造、金属加工、金属溶接・溶断を除く)	24	18	1.33	4	16.7	4	22.2	82	84
57 機械組立の職業	0	0	—	0	—	0	—	0	0
60 機械整備・修理の職業	0	0	—	1	—	1	—	0	0
61 製品検査の職業 (金属材料製造、金属加工、金属溶接・溶断)	0	0	—	0	—	0	—	0	0
62 製品検査の職業 (金属材料製造、金属加工、金属溶接・溶断を除く)	0	0	—	0	—	0	—	0	0
63 機械検査の職業	0	0	—	0	—	0	—	0	0
64 生産関連・生産類似の職業	3	0	—	0	—	0	—	0	0
I 輸送・機械運転の職業	5	4	1.25	2	40.0	2	50.0	94	100
65 鉄道運転の職業	0	0	—	0	—	0	—	0	0
66 自動車運転の職業	5	2	2.50	2	40.0	2	100.0	83	100
67 船舶・航空機運転の職業	0	0	—	0	—	0	—	0	0
68 その他の輸送の職業	0	2	—	0	—	0	—	105	0
69 定置・建設機械運転の職業	0	0	—	0	—	0	—	0	0
J 建設・採掘の職業	1	1	1.00	0	—	0	—	80	115
70 建設躯体工事の職業	0	0	—	0	—	0	—	0	0
71 建設の職業(建設躯体工事の職業を除く)	0	0	—	0	—	0	—	0	0
72 電気工事の職業	0	0	—	0	—	0	—	0	0
73 土木の職業	1	1	1.00	0	—	0	—	80	115
74 採掘の職業	0	0	—	0	—	0	—	0	0
K 運搬・清掃・包装等の職業	305	93	3.28	42	13.8	43	46.2	81	84
75 運搬の職業	41	12	3.42	2	4.9	3	25.0	81	89
76 清掃の職業	194	32	6.06	23	11.9	22	68.8	82	84
77 包装の職業	8	1	8.00	2	25.0	2	200.0	80	78
78 その他の運搬・清掃・包装等の職業	62	48	1.29	15	24.2	16	33.3	81	83
I T 関連職業合計	20	14	1.43	5	25.0	6	42.9	84	87
福祉関連職業合計	234	50	4.68	34	14.5	33	66.0	109	108
(うち介護関係)	187	19	9.84	20	10.7	19	100.0	94	97
分類不能の職業	0	181	—	0	—	0	—	86	0

※掲載値は、すべて原数値であり、新規学卒を含んでいません。

※常用とは、雇用契約において雇用期間の定めがないか又は4か月以上の雇用期間が定められているものをいいます。

職業別常用有効求人・有効求職バランスシート（令和元年8月分）
【職業別・常用（フルタイム及びパート）】

【那覇所】

(単位：人・件・倍)

職業	有効求職者数						有効求人 数 (B)	有効求人 倍率 (B/A)
	計 (A)	男		女				
		45歳以上		45歳以上				
職業計	13,002	5,693	5,809	2,730	7,140	2,943	13,911	1.07
A 管理的職業	21	17	18	16	3	1	83	3.95
B 専門的・技術的職業	1,785	714	689	265	1,092	448	3,273	1.83
07 開発技術者	10	5	10	5	0	0	13	1.30
08 製造技術者	76	36	48	23	28	13	63	0.83
09 建築・土木・測量技術者	86	49	74	44	12	5	329	3.83
10 情報処理・通信技術者	216	27	174	22	42	5	357	1.65
11 その他技術者	7	4	7	4	0	0	15	2.14
12 医師、歯科医師、獣医師、薬剤師	28	12	8	7	20	5	45	1.61
13 保健師、助産師、看護師	359	202	26	14	333	188	676	1.88
14 医療技術者	80	24	30	10	49	14	244	3.05
15 その他の保健医療の職業	118	44	38	22	80	22	161	1.36
16 社会福祉の専門的職業	352	165	73	33	278	132	1,048	2.98
22 美術家、デザイナー、写真家、映像撮影者	168	30	73	19	94	10	98	0.58
05.06.17～21.23.24 その他の専門的職業	285	116	128	62	156	54	224	0.79
C 事務的職業	3,414	1,261	784	313	2,624	945	2,602	0.76
25 一般事務の職業	2,883	1,035	591	238	2,287	795	1,992	0.69
26 会計事務の職業	243	94	54	18	188	75	228	0.94
27 生産関連事務の職業	18	12	11	6	7	6	59	3.28
28 営業・販売関連事務の職業	121	54	62	23	59	31	153	1.26
29 外勤事務の職業	1	1	0	0	1	1	6	6.00
30 運輸・郵便事務の職業	17	4	12	4	5	0	58	3.41
31 事務用機器操作の職業	131	61	54	24	77	37	106	0.81
D 販売の職業	849	354	438	181	407	171	931	1.10
32 商品販売の職業	473	187	124	40	345	145	546	1.15
33 販売類似の職業	6	2	3	2	3	0	30	5.00
34 営業の職業	370	165	311	139	59	26	355	0.96
E サービスの職業	1,522	729	561	259	957	468	3,664	2.41
35 家庭生活支援サービスの職業	6	2	1	0	5	2	4	0.67
36 介護サービスの職業	386	227	128	57	256	169	1,225	3.17
37 保健医療サービスの職業	81	24	12	2	69	22	249	3.07
38 生活衛生サービスの職業	154	26	17	3	137	23	186	1.21
39 飲食物調理の職業	378	250	193	113	185	137	1,008	2.67
40 接客・給仕の職業	288	93	115	30	171	62	672	2.33
41 居住施設・ビル等の管理の職業	45	40	42	37	3	3	58	1.29
42 その他のサービスの職業	184	67	53	17	131	50	262	1.42
F 保安の職業	91	68	86	66	5	2	220	2.42
G 農林漁業の職業	96	52	82	45	14	7	62	0.65
H 生産工程の職業	545	217	350	129	190	86	547	1.00
49 生産設備制御・監視の職業 (金属材料製造、金属加工、金属溶接・溶断を除く)	4	1	3	1	1	0	0	—
50 生産設備制御・監視の職業 (金属材料製造、金属加工、金属溶接・溶断を除く)	7	4	4	1	3	3	10	1.43
51 生産設備制御・監視の職業(機械組立)	1	0	0	0	1	0	0	—
52 金属材料製造・金属加工、金属溶接・溶断の職業	35	16	34	15	1	1	46	1.31
54 製品製造・加工処理の職業 (金属材料製造、金属加工、金属溶接・溶断を除く)	234	127	103	53	126	72	215	0.92
57 機械組立の職業	121	24	90	22	31	2	3	0.02
60 機械整備・修理の職業	73	24	67	23	6	1	196	2.68
61 製品検査の職業 (金属材料製造、金属加工、金属溶接・溶断を除く)	0	0	0	0	0	0	18	—
62 製品検査の職業 (金属材料製造、金属加工、金属溶接・溶断を除く)	3	3	2	2	1	1	1	0.33
63 機械検査の職業	9	0	9	0	0	0	6	0.67
64 生産関連・生産類似の職業	58	18	38	12	20	6	52	0.90
I 輸送・機械運転の職業	284	212	275	209	9	3	693	2.44
65 鉄道運転の職業	2	1	2	1	0	0	8	4.00
66 自動車運転の職業	173	144	167	141	6	3	544	3.14
67 船舶・航空機運転の職業	0	0	0	0	0	0	0	—
68 その他の輸送の職業	24	17	24	17	0	0	36	1.50
69 定置・建設機械運転の職業	85	50	82	50	3	0	105	1.24
J 建設・採掘の職業	210	89	203	89	5	0	411	1.96
70 建設躯体工事の職業	16	5	16	5	0	0	58	3.63
71 建設の職業(建設躯体工事の職業を除く)	61	34	60	34	1	0	132	2.16
72 電気工事の職業	73	20	69	20	3	0	126	1.73
73 土木の職業	60	30	58	30	1	0	94	1.57
74 採掘の職業	0	0	0	0	0	0	1	—
K 運搬・清掃・包装等の職業	1,240	803	785	486	445	311	1,425	1.15
75 運搬の職業	272	151	247	138	24	12	569	2.09
76 清掃の職業	243	155	121	67	120	87	552	2.27
77 包装の職業	6	4	1	0	5	4	14	2.33
78 その他の運搬・清掃・包装等の職業	719	493	416	281	296	208	290	0.40
I T 関連職業合計	546	139	341	86	204	52	686	1.26
福祉関連職業合計 (うち介護関係)	965	531	234	104	729	426	2,450	2.54
分類不能の職業	(530)	(298)	(176)	(79)	(352)	(218)	(1,651)	3.12
分類不能の職業	2,945	1,177	1,538	672	1,389	501	0	—

※掲載値は、すべて原数値であり、新規学卒を含んでいません。

※常用とは、雇用契約において雇用期間の定めがないか又は4か月以上の雇用期間が定められているものをいいます。