

がしまる

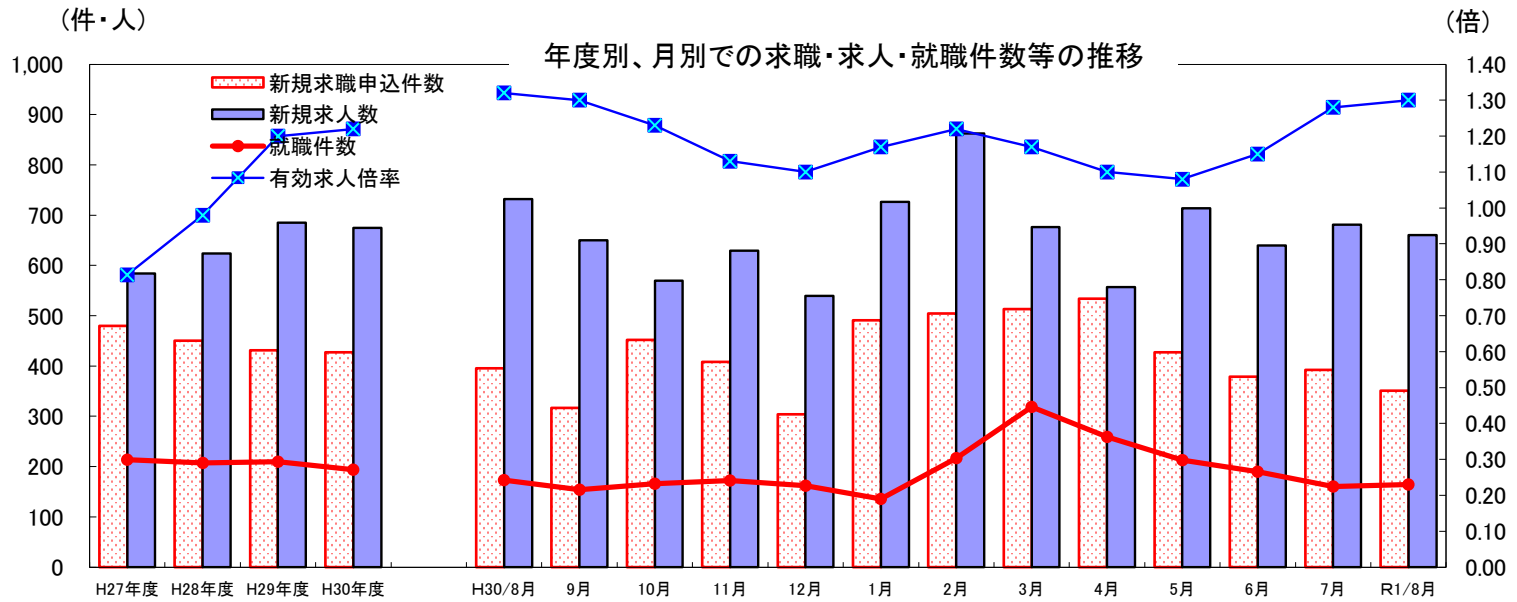
業務月報

令和元年8月

※掲載数値は、すべて原数値

名護公共職業安定所 (ハローワーク名護)

〒905-0021 名護市東江4-3-12
TEL 0980-52-2810 (代)
FAX 0980-53-1625 (1F)
0980-52-4091 (2F)



	H27年度 月平均	H28年度 月平均	H29年度 月平均	H30年度 月平均	H30年 8月	9月	10月	11月	12月	1月	2月	3月	4月	5月	6月	7月	R1年 8月
新規求職申込件数	480	450	431	427	395	317	452	408	304	491	504	513	534	427	379	392	351
新規求人数	584	624	685	675	732	650	570	629	539	726	862	676	557	714	640	681	660
就職件数	214	207	210	194	173	154	166	172	162	136	217	319	259	213	190	160	164
有効求人倍率	0.81	0.98	1.20	1.22	1.32	1.30	1.23	1.13	1.10	1.17	1.22	1.17	1.10	1.08	1.15	1.28	1.30

求職 新規求職申込件数は、351件で前年同月比11.1% (44件) 減少した。
月間有効求職者数は、1,446人で前年同月比4.4% (66人) 減少した。

求人 新規求人数は、660人で前年同月比9.8% (72人) 減少した。
月間有効求人数は、1,885人で前年同月比5.3% (106人) 減少した。

就職 就職件数は、164件で前年同月比5.2% (9人) 減少した。
うち、雇用保険受給者は、40人で前年同月比4.8% (2人) 減少となった。

1. 一般職業紹介状況 (学卒を除き、パートタイムを含む)

(単位: 件・人・%・倍・P)

項目	計	男	女	前月	対前月 増減比	前年同月	対前年同月 増減比		
求職	A 新規求職申込件数	351	153	196	392	▲ 10.5	395	▲ 11.1	
	常用	350	153	195	391	▲ 10.5	395	▲ 11.4	
	(保)	46	21	25	83	▲ 44.6	80	▲ 42.5	
求人	B 月間有効求職者数	1,446	611	828	1,489	▲ 2.9	1,512	▲ 4.4	
	常用	1,443	611	825	1,486	▲ 2.9	1,512	▲ 4.6	
	(保)	495	196	299	531	▲ 6.8	531	▲ 6.8	
紹介	C 新規求人数	660	*	*	681	▲ 3.1	732	▲ 9.8	
	常用	606	*	*	550	10.2	666	▲ 9.0	
	D 月間有効求人数	1,885	*	*	1,908	▲ 1.2	1,991	▲ 5.3	
就職	E 紹介件数	388	190	197	478	▲ 18.8	434	▲ 10.6	
	常用	363	178	184	434	▲ 16.4	401	▲ 9.5	
	(保)	68	31	37	126	▲ 46.0	95	▲ 28.4	
充足率	F 就職件数	164	77	87	160	2.5	173	▲ 5.2	
	常用	154	72	82	143	7.7	161	▲ 4.3	
	(保)	40	17	23	42	▲ 4.8	42	▲ 4.8	
G 充足数	135	*	*	139	▲ 2.9	142	▲ 4.9		
新規求人倍率	C/A	1.88	*	*	1.74	0.14	1.85	0.03	
有効求人倍率	D/B	1.30	*	*	1.28	0.02	1.32	▲ 0.02	
就職率	新規求職	F/A × 100	46.7	50.3	44.4	40.8	5.9	43.8	2.9
	月間有効	F/B × 100	11.3	12.6	10.5	10.7	0.6	11.4	▲ 0.1
充足率	新規求人	G/C × 100	20.5	*	*	20.4	0.1	19.4	1.1
	月間有効	G/D × 100	7.2	*	*	7.3	▲ 0.1	7.1	0.1

※ 求職者登録は、性別欄が空欄でも受理可能なため、男女計は一致しない場合もある。

2. 中高年齢者（45歳以上）職業紹介状況（※1. 一般職業紹介状況の内数）

（単位：件・人・％）

項目	全数	55歳以上		前月	対前月増減比	前年同月	対前年同月増減比
		55歳以上	65歳以上				
新規求職申込件数	165	95	33	175	▲ 5.7	170	▲ 2.9
男	78	49	20	86	▲ 9.3	80	▲ 2.5
月間有効求職者数	673	411	116	688	▲ 2.2	672	0.1
男	316	204	75	322	▲ 1.9	339	▲ 6.8
紹介件数	191	103	29	261	▲ 26.8	208	▲ 8.2
男	105	66	23	125	▲ 16.0	89	18.0
就職件数	85	50	17	76	11.8	83	2.4
男	41	26	11	36	13.9	42	▲ 2.4

3. 障害者職業紹介状況（※1. 一般職業紹介状況の内数）

（単位：件・人・％）

項目	計	身体障害者	知的障害者	精神障害者	その他障害者	前月	対前月増減比	前年同月	対前年同月増減比
新規求職申込件数	14	6	5	3	0	9	55.6	23	▲ 39.1
紹介件数	17	5	1	11	0	14	21.4	15	13.3
就職件数	7	1	1	5	0	8	▲ 12.5	7	0.0
有効登録者数	846	257	237	305	47	839	0.8	790	7.1
（月末現在）									
有効中の者	174	54	32	77	11	165	5.5	201	▲ 13.4
就業中の者	471	146	162	134	29	472	▲ 0.2	406	16.0
保留中の者	201	57	43	94	7	202	▲ 0.5	183	9.8

4. 雇用保険業務関係

（単位：件・人・％）

項目	計	男	女	前月	対前月増減比	前年同月	対前年同月増減比
基本手当							
受給者実人員	339	136	203	338	0.3	351	▲ 3.4
受給資格決定件数	64	29	35	101	▲ 36.6	121	▲ 47.1
初回受給者数	75	25	50	83	▲ 9.6	95	▲ 21.1
特例一時金							
受給者数	0	0	0	0	—	0	—
高年齢求職者給付金							
受給者数	13	6	7	17	▲ 23.5	20	▲ 35.0
再就職手当							
支給実人員	47	22	25	80	58.8	71	66.2
適用関係							
新規適用事業所数	6	*	*	15	▲ 60.0	8	▲ 25.0
廃止事業所数	3	*	*	6	50.0	8	37.5
月末適用事業所数	2,029	*	*	2,026	0.1	1,980	2.5
資格取得者数	332	157	175	426	▲ 22.1	430	▲ 22.8
資格喪失者数	352	147	205	510	▲ 31.0	332	6.0
月末被保険者数	23,396	12,376	11,020	23,415	▲ 0.1	23,153	1.0
離職票交付枚数	191	*	*	225	▲ 15.1	213	▲ 10.3

※ 基本手当及び再就職手当には、短時間労働被保険者分を含む。



**沖縄県最低賃金が
改正されます！**

時間額

令和元年 10月3日から

790円

最低賃金に関するお問い合わせは 沖縄労働局労働基準部 賃金室 まで

電話：098-868-3421

職業別常用新規求人・新規求職のバランスシートと充足・就職状況（令和元年8月分）

【職業別・常用（フルタイム及びパート）】

【名護所】

（単位：人、件、倍、％）

職業	新規 求人数 ①	新規求職 申込件数 ②	新規 求人倍率 ①／②	充足数 ③	充足率 ③／①	就職件数 ④	就職率 ④／②
職業計	606	350	1.73	129	21.3	154	44.0
A 管理的職業	0	1	—	2	—	2	200.0
B 専門的・技術的職業	92	35	2.63	16	17.4	23	65.7
07 開発技術者	0	0	—	0	—	0	—
08 製造技術者	0	5	—	0	—	0	—
09 建築・土木・測量技術者	18	4	4.50	3	16.7	2	50.0
10 情報処理・通信技術者	7	2	3.50	0	—	2	100.0
11 その他の技術者	0	0	—	0	—	0	—
12 医師、歯科医師、獣医師、薬剤師	3	0	—	0	—	0	—
13 保健師、助産師、看護師	23	4	5.75	4	17.4	7	175.0
14 医療技術者	9	3	3.00	1	11.1	2	66.7
15 その他の保健医療の職業	0	2	—	0	—	0	—
16 社会福祉の専門的職業	28	10	2.80	8	28.6	9	90.0
22 美術家、デザイナー、写真家、映像撮影者	0	0	—	0	—	0	—
05.06.17～21.23.24その他の専門的職業	4	5	0.80	0	—	1	20.0
C 事務的職業	70	84	0.83	22	31.4	17	20.2
25 一般事務の職業	51	77	0.66	12	23.5	9	11.7
26 会計事務の職業	6	5	1.20	6	100.0	5	100.0
27 生産関連事務の職業	1	2	0.50	0	—	0	—
28 営業・販売関連事務の職業	5	0	—	3	60.0	3	—
29 外勤事務の職業	1	0	—	0	—	0	—
30 運輸、通信事務の職業	5	0	—	0	—	0	—
31 事務用機械操作の職業	1	0	—	1	100.0	0	—
D 販売の職業	30	25	1.20	5	16.7	8	32.0
32 商品販売の職業	17	18	0.94	3	17.6	4	22.2
33 販売類似の職業	0	1	—	0	—	0	—
34 営業の職業	13	6	2.17	2	15.4	4	66.7
E サービスの職業	213	63	3.38	42	19.7	53	84.1
35 家庭生活支援サービスの職業	0	0	—	0	—	0	—
36 介護サービスの職業	53	22	2.41	13	24.5	15	68.2
37 保健医療サービスの職業	25	4	6.25	6	24.0	7	175.0
38 生活衛生サービスの職業	5	1	5.00	3	60.0	3	300.0
39 飲食物調理の職業	62	12	5.17	8	12.9	13	108.3
40 接客・給仕の職業	59	14	4.21	8	13.6	9	64.3
41 住居施設・ビル等の管理の職業	3	1	3.00	2	66.7	3	300.0
42 その他のサービスの職業	6	9	0.67	2	33.3	3	33.3
F 保安の職業	19	6	3.17	0	—	1	16.7
G 農林漁業の職業	18	11	1.64	6	33.3	6	54.5
H 生産工程の職業	32	18	1.78	9	28.1	13	72.2
49 生産設備制御・監視の職業 （金属材料製造、金属加工、金属溶接・溶断）	0	0	—	0	—	0	—
50 生産設備制御・監視の職業 （金属材料製造、金属加工、金属溶接・溶断を除く）	1	0	—	0	—	0	—
51 生産設備制御・監視の職業（機械組立）	0	1	—	0	—	0	—
52 金属材料製造、金属加工、金属溶接・溶断の職業	2	1	2.00	0	—	1	100.0
54 製品製造・加工処理の職業 （金属材料製造、金属加工、金属溶接・溶断を除く）	18	6	3.00	7	38.9	8	133.3
57 機械組立の職業	0	2	—	0	—	2	100.0
60 機械整備・修理の職業	10	5	2.00	1	10.0	1	20.0
61 製品検査の職業 （金属材料製造、金属加工、金属溶接・溶断）	0	0	—	0	—	0	—
62 製品検査の職業 （金属材料製造、金属加工、金属溶接・溶断を除く）	1	0	—	1	100.0	1	—
63 機械検査の職業	0	0	—	0	—	0	—
64 生産関連・生産類似の職業	0	3	—	0	—	0	—
I 輸送・機械運転の職業	37	14	2.64	2	5.4	4	28.6
65 鉄道運転の職業	0	0	—	0	—	0	—
66 自動車運転の職業	32	9	3.56	2	6.3	3	33.3
67 船舶・航空機運転の職業	0	1	—	0	—	0	—
68 その他の輸送の職業	0	0	—	0	—	0	—
69 定置・建設機械運転の職業	5	4	1.25	0	—	1	25.0
J 建設・採掘の職業	28	11	2.55	7	25.0	6	54.5
70 建設躯体工事の職業	2	1	2.00	0	—	0	—
71 建設の職業（建設躯体工事の職業を除く）	14	0	—	2	14.3	2	—
72 電気工事の職業	4	4	1.00	0	—	0	—
73 土木の職業	8	6	1.33	5	62.5	4	66.7
74 採掘の職業	0	0	—	0	—	0	—
K 運搬・清掃・包装等の職業	67	44	1.52	18	26.9	21	47.7
75 運搬の職業	12	10	1.20	6	50.0	5	50.0
76 清掃の職業	23	15	1.53	5	21.7	7	46.7
77 包装の職業	0	1	—	0	—	0	—
78 その他の運搬・清掃・包装等の職業	32	18	1.78	7	21.9	9	50.0
IT関連職業合計	8	2	4.00	1	12.5	2	100.0
福祉関連職業合計	92	33	2.79	25	27.2	32	97.0
（うち介護関係）	66	25	2.64	21	31.8	24	96.0
分類不能の職業	0	38	—	0	—	0	—

※掲載値は、すべて原数値であり、新規学卒を含んでいません。

※常用とは、雇用契約において雇用期間の定めがないか又は4か月以上の雇用期間が定められているものをいいます。

職業別常用新規求人・新規求職のバランスシートと充足・就職状況(令和元年8月分)

【職業別・常用フルタイムのみ】

【名護所】

(単位:人、件、倍、%、千円)

	新規 求人 ①	新規求職 申込件数 ②	新規 求人倍率 ①/②	充足数 ③	充足率 ③/①	就職 件数④	就職率 ④/②	求職希望 賃金	求人平均 賃金
職業計	389	251	1.55	93	23.9	109	43.4	184	181
A 管理的職業	0	1	—	2	—	2	200.0	150	0
B 専門的・技術的職業	63	27	2.33	13	20.6	18	66.7	203	223
07 開発技術者	0	0	—	0	—	0	—	0	0
08 製造技術者	0	2	—	0	—	0	—	240	0
09 建築・土木・測量技術者	18	4	4.50	3	16.7	2	50.0	210	250
10 情報処理・通信技術者	7	2	3.50	0	—	2	100.0	235	258
11 その他の技術者	0	0	—	0	—	0	—	0	0
12 医師、歯科医師、獣医師、薬剤師	0	0	—	0	—	0	—	0	0
13 保健師、助産師、看護師	10	4	2.50	3	30.0	5	125.0	233	211
14 医療技術者	6	3	2.00	0	—	1	33.3	200	223
15 その他の保健医療の職業	0	1	—	0	—	0	—	150	0
16 社会福祉の専門的職業	18	7	2.57	7	38.9	8	114.3	184	195
22 美術家、デザイナー、写真家、映像撮影者	0	0	—	0	—	0	—	0	0
05.06.17~21.23.24その他の専門的職業	4	4	1.00	0	—	0	—	178	221
C 事務的職業	57	59	0.97	21	36.8	16	27.1	216	166
25 一般事務の職業	42	54	0.78	11	26.2	8	14.8	222	159
26 会計事務の職業	6	4	1.50	6	100.0	5	125.0	153	187
27 生産関連事務の職業	1	1	1.00	0	—	0	—	150	194
28 営業・販売関連事務の職業	4	0	—	3	75.0	3	—	0	174
29 外勤事務の職業	0	0	—	0	—	0	—	0	0
30 運輸、通信事務の職業	3	0	—	0	—	0	—	0	185
31 事務用機械操作の職業	1	0	—	1	100.0	0	—	0	183
D 販売の職業	17	17	1.00	3	17.6	6	35.3	181	180
32 商品販売の職業	9	10	0.90	2	22.2	3	30.0	166	159
33 販売類似の職業	0	1	—	0	—	0	—	200	0
34 営業の職業	8	6	1.33	1	12.5	3	50.0	197	194
E サービスの職業	109	41	2.66	25	22.9	34	82.9	157	173
35 家庭生活支援サービスの職業	0	0	—	0	—	0	—	0	0
36 介護サービスの職業	26	15	1.73	9	34.6	10	66.7	152	166
37 保健医療サービスの職業	18	4	4.50	5	27.8	6	150.0	140	162
38 生活衛生サービスの職業	2	0	—	2	100.0	2	—	0	134
39 飲食物調理の職業	26	5	5.20	3	11.5	7	140.0	162	176
40 接客・給仕の職業	32	9	3.56	4	12.5	5	55.6	172	183
41 住居施設・ビル等の管理の職業	2	1	2.00	1	50.0	2	200.0	200	164
42 その他のサービスの職業	3	7	0.43	1	33.3	2	28.6	147	178
F 保安の職業	19	5	3.80	0	—	1	20.0	168	179
G 農林漁業の職業	7	7	1.00	5	71.4	5	71.4	144	162
H 生産工程の職業	23	14	1.64	6	26.1	10	71.4	187	171
49 生産設備制御・監視の職業 (金属材料製造、金属加工、金属溶接・溶断)	0	0	—	0	—	0	—	0	0
50 生産設備制御・監視の職業 (金属材料製造、金属加工、金属溶接・溶断を除く)	1	0	—	0	—	0	—	0	143
51 生産設備制御・監視の職業(機械組立)	0	0	—	0	—	0	—	0	0
52 金属材料製造、金属加工、金属溶接・溶断の職業	2	0	—	0	—	1	—	0	190
54 製品製造・加工処理の職業 (金属材料製造、金属加工、金属溶接・溶断を除く)	9	5	1.80	4	44.4	5	100.0	167	149
57 機械組立の職業	0	2	—	0	—	2	100.0	190	0
60 機械整備・修理の職業	10	4	2.50	1	10.0	1	25.0	210	193
61 製品検査の職業 (金属材料製造、金属加工、金属溶接・溶断)	0	0	—	0	—	0	—	0	0
62 製品検査の職業 (金属材料製造、金属加工、金属溶接・溶断を除く)	1	0	—	1	100.0	1	—	0	131
63 機械検査の職業	0	0	—	0	—	0	—	0	0
64 生産関連・生産類似の職業	0	3	—	0	—	0	—	183	0
I 輸送・機械運転の職業	35	14	2.50	2	5.7	3	21.4	204	154
65 鉄道運転の職業	0	0	—	0	—	0	—	0	0
66 自動車運転の職業	30	9	3.33	2	6.7	2	22.2	184	138
67 船舶・航空機運転の職業	0	1	—	0	—	0	—	400	0
68 その他の輸送の職業	0	0	—	0	—	0	—	0	0
69 定置・建設機械運転の職業	5	4	1.25	0	—	1	25.0	200	206
J 建設・採掘の職業	28	11	2.55	7	25.0	6	54.5	183	194
70 建設躯体工事の職業	2	1	2.00	0	—	0	—	250	231
71 建設の職業(建設躯体工事の職業を除く)	14	0	—	2	14.3	2	—	0	180
72 電気工事の職業	4	4	1.00	0	—	0	—	168	198
73 土木の職業	8	6	1.33	5	62.5	4	66.7	182	237
74 採掘の職業	0	0	—	0	—	0	—	0	0
K 運搬・清掃・包装等の職業	31	25	1.24	9	29.0	8	32.0	157	166
75 運搬の職業	12	10	1.20	6	50.0	5	50.0	188	188
76 清掃の職業	7	6	1.17	0	—	0	—	136	139
77 包装の職業	0	1	—	0	—	0	—	100	0
78 その他の運搬・清掃・包装等の職業	12	8	1.50	3	25.0	3	37.5	136	166
IT関連職業合計	8	2	4.00	1	12.5	2	100.0	235	240
福祉関連職業合計	46	25	1.84	19	41.3	24	96.0	175	188
(うち介護関係)	34	17	2.00	16	47.1	18	105.9	159	175
分類不能の職業	0	30	—	0	—	0	—	165	0

※掲載値は、すべて原数値であり、新規学卒を含んでいません。

※常用とは、雇用契約において雇用期間の定めがないか又は4か月以上の雇用期間が定められているものをいいます。

職業別常用新規求人・新規求職のバランスシートと充足・就職状況(令和元年8月分)

【職業別・常用パートのみ】

【名護所】

(単位:人、件、倍、%、十円)

職業	新規 求人 ①	新規求職 申込件数 ②	新規 求人倍率 ①/②	充足数 ③	充足率 ③/①	就職 件数④	就職率 ④/②	求職希望 賃金	求人平均 賃金
職業計	217	99	2.19	36	16.6	45	45.5	91	94
A 管理的職業	0	0	—	0	—	0	—	0	0
B 専門的・技術的職業	29	8	3.63	3	10.3	5	62.5	85	132
07 開発技術者	0	0	—	0	—	0	—	0	0
08 製造技術者	0	3	—	0	—	0	—	81	0
09 建築・土木・測量技術者	0	0	—	0	—	0	—	0	0
10 情報処理・通信技術者	0	0	—	0	—	0	—	0	0
11 その他の技術者	0	0	—	0	—	0	—	0	0
12 医師、歯科医師、獣医師、薬剤師	3	0	—	0	—	0	—	0	230
13 保健師、助産師、看護師	13	0	—	1	7.7	2	—	0	129
14 医療技術者	3	0	—	1	33.3	1	—	0	124
15 その他の保健医療の職業	0	1	—	0	—	0	—	0	0
16 社会福祉の専門的職業	10	3	3.33	1	10.0	1	33.3	92	101
22 美術家、デザイナー、写真家、映像撮影者	0	0	—	0	—	0	—	0	0
05.06.17~21.23.24その他の専門的職業	0	1	—	0	—	1	100.0	80	0
C 事務的職業	13	25	0.52	1	7.7	1	4.0	81	91
25 一般事務の職業	9	23	0.39	1	11.1	1	4.3	81	94
26 会計事務の職業	0	1	—	0	—	0	—	85	0
27 生産関連事務の職業	0	1	—	0	—	0	—	80	0
28 営業・販売関連事務の職業	1	0	—	0	—	0	—	0	93
29 外勤事務の職業	1	0	—	0	—	0	—	0	79
30 運輸、通信事務の職業	2	0	—	0	—	0	—	0	80
31 事務用機械操作の職業	0	0	—	0	—	0	—	0	0
D 販売の職業	13	8	1.63	2	15.4	2	25.0	82	85
32 商品販売の職業	8	8	1.00	1	12.5	1	12.5	82	85
33 販売類似の職業	0	0	—	0	—	0	—	0	0
34 営業の職業	5	0	—	1	20.0	1	—	0	84
E サービスの職業	104	22	4.73	17	16.3	19	86.4	87	89
35 家庭生活支援サービスの職業	0	0	—	0	—	0	—	0	0
36 介護サービスの職業	27	7	3.86	4	14.8	5	71.4	97	87
37 保健医療サービスの職業	7	0	—	1	14.3	1	—	0	85
38 生活衛生サービスの職業	3	1	3.00	1	33.3	1	100.0	80	78
39 飲食物調理の職業	36	7	5.14	5	13.9	6	85.7	80	91
40 接客・給仕の職業	27	5	5.40	4	14.8	4	80.0	82	90
41 住居施設・ビル等の管理の職業	1	0	—	1	100.0	1	—	0	93
42 その他のサービスの職業	3	2	1.50	1	33.3	1	50.0	85	99
F 保安の職業	0	1	—	0	—	0	—	85	0
G 農林漁業の職業	11	4	2.75	1	9.1	1	25.0	86	90
H 生産工程の職業	9	4	2.25	3	33.3	3	75.0	80	83
49 生産設備制御・監視の職業 (金属材料製造、金属加工、金属溶接・溶断)	0	0	—	0	—	0	—	0	0
50 生産設備制御・監視の職業 (金属材料製造、金属加工、金属溶接・溶断を除く)	0	0	—	0	—	0	—	0	0
51 生産設備制御・監視の職業(機械組立)	0	1	—	0	—	0	—	80	0
52 金属材料製造、金属加工、金属溶接・溶断の職業	0	1	—	0	—	0	—	80	0
54 製品製造・加工処理の職業 (金属材料製造、金属加工、金属溶接・溶断を除く)	9	1	9.00	3	33.3	3	300.0	80	83
57 機械組立の職業	0	0	—	0	—	0	—	0	0
60 機械整備・修理の職業	0	1	—	0	—	0	—	80	0
61 製品検査の職業 (金属材料製造、金属加工、金属溶接・溶断)	0	0	—	0	—	0	—	0	0
62 製品検査の職業 (金属材料製造、金属加工、金属溶接・溶断を除く)	0	0	—	0	—	0	—	0	0
63 機械検査の職業	0	0	—	0	—	0	—	0	0
64 生産関連・生産類似の職業	0	0	—	0	—	0	—	0	0
I 輸送・機械運転の職業	2	0	—	0	—	1	—	0	88
65 鉄道運転の職業	0	0	—	0	—	0	—	0	0
66 自動車運転の職業	2	0	—	0	—	1	—	0	88
67 船舶・航空機運転の職業	0	0	—	0	—	0	—	0	0
68 その他の輸送の職業	0	0	—	0	—	0	—	0	0
69 定置・建設機械運転の職業	0	0	—	0	—	0	—	0	0
J 建設・採掘の職業	0	0	—	0	—	0	—	0	0
70 建設躯体工事の職業	0	0	—	0	—	0	—	0	0
71 建設の職業(建設躯体工事の職業を除く)	0	0	—	0	—	0	—	0	0
72 電気工事の職業	0	0	—	0	—	0	—	0	0
73 土木の職業	0	0	—	0	—	0	—	0	0
74 採掘の職業	0	0	—	0	—	0	—	0	0
K 運搬・清掃・包装等の職業	36	19	1.89	9	25.0	13	68.4	118	84
75 運搬の職業	0	0	—	0	—	0	—	0	0
76 清掃の職業	16	9	1.78	5	31.3	7	77.8	81	85
77 包装の職業	0	0	—	0	—	0	—	0	0
78 その他の運搬・清掃・包装等の職業	20	10	2.00	4	20.0	6	60.0	151	83
IT関連職業合計	0	0	—	0	—	0	—	0	0
福祉関連職業合計	46	8	5.75	6	13.0	8	100.0	96	100
(うち介護関係)	32	8	4.00	5	15.6	6	75.0	96	91
分類不能の職業	0	8	—	0	—	0	—	88	0

※掲載値は、すべて原数値であり、新規学卒を含んでいません。

※常用とは、雇用契約において雇用期間の定めがないか又は4か月以上の雇用期間が定められているものをいいます。

職業別常用有効求人・有効求職バランスシート（令和元年8月分）
【職業別・常用（フルタイム及びパート）】

【名護所】

（単位：人・件・倍）

職業	有効求職者数						有効求人数 (B)	有効求人 倍率 (B/A)
	計 (A)	45歳以上	男	45歳以上	女	45歳以上		
職業計	1,443	671	611	316	825	351	1,675	1.16
A 管理的職業	3	2	3	2	0	0	4	1.33
B 専門的・技術的職業	177	69	72	30	105	39	301	1.70
07 開発技術者	0	0	0	0	0	0	0	—
08 製造技術者	12	4	9	2	3	2	1	0.08
09 建築・土木・測量技術者	17	11	15	10	2	1	49	2.88
10 情報処理・通信技術者	16	3	12	3	4	0	18	1.13
11 その他の技術者	0	0	0	0	0	0	0	—
12 医師、歯科医師、獣医師、薬剤師	1	1	1	1	0	0	8	8.00
13 保健師、助産師、看護師	44	15	3	0	41	15	64	1.45
14 医療技術者	9	1	3	0	6	1	23	2.56
15 その他の保健医療の職業	7	3	3	2	4	1	5	0.71
16 社会福祉の専門的職業	40	17	8	4	32	13	105	2.63
22 美術家、デザイナー、写真家、映像撮影者	3	1	3	1	0	0	8	2.67
05.06.17～21.23.24 その他の専門的職業	28	13	15	7	13	6	20	0.71
C 事務的職業	354	121	73	31	279	88	190	0.54
25 一般事務の職業	323	107	63	24	258	81	132	0.41
26 会計事務の職業	19	7	1	1	18	6	19	1.00
27 生産関連事務の職業	4	1	2	1	2	0	2	0.50
28 営業・販売関連事務の職業	5	3	5	3	0	0	22	4.40
29 外勤事務の職業	0	0	0	0	0	0	1	—
30 運輸・郵便事務の職業	1	1	1	1	0	0	8	8.00
31 事務用機器操作の職業	2	2	1	1	1	1	6	3.00
D 販売の職業	78	31	31	10	47	21	87	1.12
32 商品販売の職業	56	23	13	5	43	18	52	0.93
33 販売類似の職業	2	1	2	1	0	0	1	0.50
34 営業の職業	20	7	16	4	4	3	34	1.70
E サービスの職業	296	140	75	35	218	104	635	2.15
35 家庭生活支援サービスの職業	0	0	0	0	0	0	0	—
36 介護サービスの職業	83	45	22	14	59	31	135	1.63
37 保健医療サービスの職業	16	2	2	0	14	2	40	2.50
38 生活衛生サービスの職業	14	2	0	0	14	2	25	1.79
39 飲食物調理の職業	66	49	19	11	47	38	142	2.15
40 接客・給仕の職業	59	21	12	5	47	16	253	4.29
41 居住施設・ビル等の管理の職業	1	1	0	0	1	1	6	6.00
42 その他のサービスの職業	57	20	20	5	36	14	34	0.60
F 保安の職業	15	10	15	10	0	0	63	4.20
G 農林漁業の職業	34	23	26	21	7	1	38	1.12
H 生産工程の職業	75	27	50	14	25	13	73	0.97
49 生産設備制御・監視の職業 (金属材料製造、金属加工、金属溶接・溶断を除外)	0	0	0	0	0	0	0	—
50 生産設備制御・監視の職業 (金属材料製造、金属加工、金属溶接・溶断を除外)	1	1	1	1	0	0	1	1.00
51 生産設備制御・監視の職業(機械組立)	1	1	1	1	0	0	0	—
52 金属材料製造、金属加工、金属溶接・溶断の職業	4	1	4	1	0	0	4	1.00
54 製品製造・加工処理の職業 (金属材料製造、金属加工、金属溶接・溶断を除外)	26	13	12	4	14	9	44	1.69
57 機械組立の職業	19	2	13	1	6	1	0	—
60 機械整備・修理の職業	14	4	14	4	0	0	14	1.00
61 製品検査の職業 (金属材料製造、金属加工、金属溶接・溶断を除外)	0	0	0	0	0	0	0	—
62 製品検査の職業 (金属材料製造、金属加工、金属溶接・溶断を除外)	1	1	0	0	1	1	2	2.00
63 機械検査の職業	1	0	1	0	0	0	0	—
64 生産関連・生産類似の職業	8	4	4	2	4	2	8	1.00
I 輸送・機械運転の職業	55	42	54	42	1	0	55	1.00
65 鉄道運転の職業	0	0	0	0	0	0	0	—
66 自動車運転の職業	37	28	36	28	1	0	46	1.24
67 船舶・航空機運転の職業	1	1	1	1	0	0	0	—
68 その他の輸送の職業	1	1	1	1	0	0	0	—
69 定置・建設機械運転の職業	16	12	16	12	0	0	9	0.56
J 建設・採掘の職業	46	23	44	23	2	0	56	1.22
70 建設躯体工事の職業	1	0	1	0	0	0	2	2.00
71 建設の職業(建設躯体工事の職業を除外)	5	2	4	2	1	0	16	3.20
72 電気工事の職業	15	5	14	5	1	0	10	0.67
73 土木の職業	24	15	24	15	0	0	28	1.17
74 採掘の職業	1	1	1	1	0	0	0	—
K 運搬・清掃・包装等の職業	200	135	101	65	98	70	173	0.87
75 運搬の職業	26	12	26	12	0	0	28	1.08
76 清掃の職業	57	43	22	17	34	26	68	1.19
77 包装の職業	1	0	0	0	1	0	4	4.00
78 その他の運搬・清掃・包装等の職業	116	80	53	36	63	44	73	0.63
I 関連職業合計	24	8	19	7	5	1	39	1.63
福祉関連職業合計	154	71	36	18	116	53	271	1.76
(うち介護関係)	(97)	(53)	(29)	(18)	(66)	(35)	(196)	2.02
分類不能の職業	110	48	67	33	43	15	0	—

※掲載値は、すべて原数値であり、新規学卒を含んでいません。

※常用とは、雇用契約において雇用期間の定めがないか又は4か月以上の雇用期間が定められているものをいいます。