

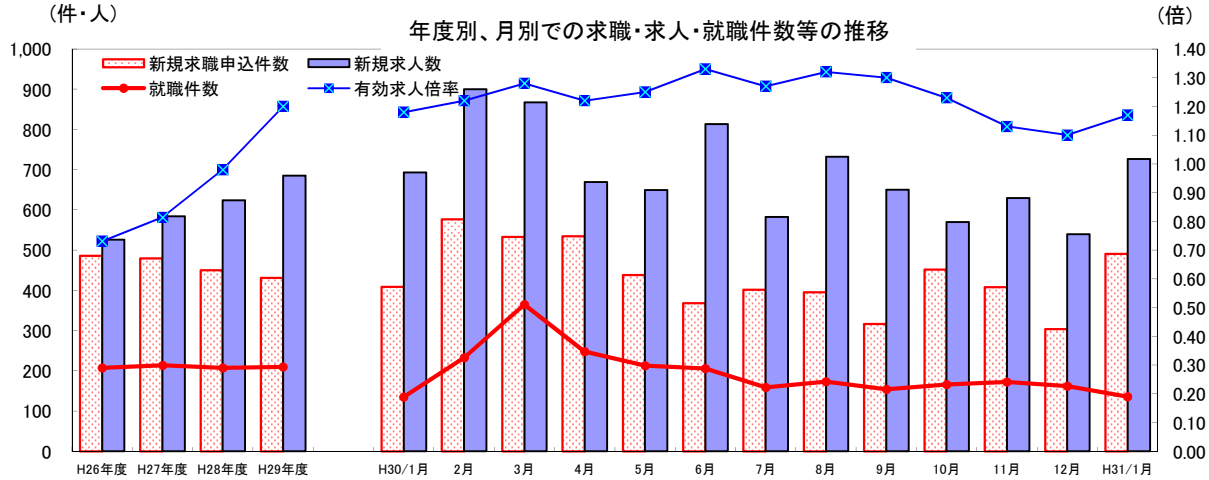
# がじまる

業務月報 平成31年1月

※掲載数値は、すべて原数値

## 名護公共職業安定所 (ハローワーク名護)

〒905-0021 名護市東江4-3-12  
TEL 0980-52-2810 (代)  
FAX 0980-53-1625 (1F)  
0980-52-4091 (2F)



	H26年度 月平均	H27年度 月平均	H28年度 月平均	H29年度 月平均	H30年	H31年
新規求職申込件数	86	480	450	431	409	491
新規求人	26	584	624	685	693	726
就職件数	07	214	207	210	135	136
有効求人倍率	.73	0.81	0.98	1.20	1.18	1.17

**求職** 新規求職申込件数は、491件で前年同月比20.0%(82件)増加した。  
月間有効求職者数は、1,538人で前年同月比6.6%(95人)増加した。

**求人** 新規求人数は、726人で前年同月比4.8%(33人)増加した。  
月間有効求人数は、1,805人で前年同月比6.1%(104人)増加した。

**就職** 就職件数は、136件で前年同月比0.7%(1件)増加した。  
うち、雇用保険受給者は、29人で前年同月比12.1%(4人)減少した。

### 1. 一般職業紹介状況 (学卒を除き、パートタイムを含む)

(単位: 件・人・%・倍・P)

項目	計	男	女	前月	対前月 増減比	前年同月	対前年同月 増減比
求職	A 新規求職申込件数	491	197	294	304	409	20.0
	常用	490	197	293	304	409	19.8
	(保)	64	27	37	57	71	▲ 9.9
求人	B 月間有効求職者数	1,538	655	879	1,463	1,443	6.6
	常用	1,536	655	877	1,462	1,439	6.7
	(保)	449	201	248	466	496	▲ 9.5
求人	C 新規求人数	726	*	*	539	693	4.8
	常用	603	*	*	463	570	5.8
	D 月間有効求人数	1,805	*	*	1,615	1,701	6.1
紹介	E 紹介件数	578	227	351	362	508	13.8
	常用	498	199	299	320	417	19.4
	(保)	82	31	51	68	74	10.8
就職	F 就職件数	136	60	76	162	135	0.7
	常用	107	49	58	139	111	▲ 3.6
	(保)	29	8	21	35	33	▲ 12.1
G 充足数	115	*	*	122	▲ 5.7	115	0.0
新規求人倍率	C/A	1.48	*	*	1.77	1.69	▲ 0.21
有効求人倍率	D/B	1.17	*	*	1.10	1.18	▲ 0.01
就職率	新規求職	F/A × 100	27.7	30.5	25.9	53.3	▲ 5.3
	月間有効	F/B × 100	8.8	9.2	8.6	11.1	▲ 2.3
充足率	新規求人	G/C × 100	15.8	*	*	22.6	▲ 6.8
	月間有効	G/D × 100	6.4	*	*	7.6	▲ 1.2

※ 求職者登録は、性別欄が空欄でも受理可能なため、男女計は一致しない場合もある。

2. 中高年齢者（45歳以上）職業紹介状況（※1. 一般職業紹介状況の内数）

（単位：件・人・％）

項目	全数	年齢別		前月	対前月増減比	前年同月	対前年同月増減比
		55歳以上	65歳以上				
新規求職申込件数	196	116	37	111	76.6	139	41.0
男	94	66	26	51	84.3	60	56.7
月間有効求職者数	650	401	103	627	3.7	542	19.9
男	325	219	64	308	5.5	283	14.8
紹介件数	229	135	35	161	42.2	183	25.1
男	109	75	20	102	6.9	88	23.9
就職件数	53	31	6	66	▲19.7	49	8.2
男	23	14	3	32	▲28.1	18	27.8

3. 障害者職業紹介状況（※1. 一般職業紹介状況の内数）

（単位：件・人・％）

項目	計	障害者種別				前月	対前月増減比	前年同月	対前年同月増減比	
		身体障害者	知的障害者	精神障害者	その他障害者					
新規求職申込件数	13	1	4	7	1	5	160.0	7	85.7	
紹介件数	11	3	2	4	2	19	▲42.1	24	▲54.2	
就職件数	3	2	0	1	0	11	▲72.7	7	▲57.1	
有効登録者数 （月末現在）	計	809	245	227	294	43	806	0.4	943	▲14.2
	有効中の者	182	50	43	77	12	193	▲5.7	183	▲0.5
	就業者	444	141	148	131	24	430	3.3	417	6.5
	保留中の者	183	54	36	86	7	183	0.0	343	▲46.6

4. 雇用保険業務関係

（単位：件・人・％）

項目	計	性別		前月	対前月増減比	前年同月	対前年同月増減比	
		男	女					
基本手当	受給者実人員	302	137	165	303	▲0.3	287	5.2
	受給資格決定件数	73	26	47	85	▲14.1	95	▲23.2
	初回受給者数	68	26	42	69	▲1.4	62	9.7
特例一時金	受給者数	0	0	0	0	—	0	—
高年齢求職者給付金	受給者数	16	8	8	15	6.7	6	166.7
再就職手当	支給実人員	42	18	24	36	116.7	41	102.4
適用関係	新規適用事業所数	5	*	*	9	▲44.4	6	▲16.7
	廃止事業所数	4	*	*	10	40.0	3	133.3
	月末適用事業所数	1,977	*	*	1,977	0.0	1,934	2.2
	資格取得者数	336	151	185	347	▲3.2	298	12.8
	資格喪失者数	337	171	166	266	26.7	388	▲13.1
	月末被保険者数	23,153	12,138	11,015	23,172	▲0.1	22,682	2.1
	離職票交付枚数	219	*	*	163	34.4	232	▲5.6

※ 基本手当及び再就職手当には、短時間労働被保険者分を含む。

## 労働条件明示・書類通知強化月間について

### ◇◆◇3月は労働条件明示・書類通知強化月間です◇◆◇



労働条件の明示については、**労働者を雇用する全ての事業主の債務**です。

しかし、労働局・労働基準監督署・ハローワークに寄せられる各種**トラブルの相談**において労働条件を明示されていないことを原因・背景とするものが多く見受けられます。

これらトラブルの発生は**労使双方に大きな不利益**であり、これらを**未然に防止**するため労働者の採用が最も多い4月を控えた時期に、労働条件明示制度の徹底をお願いします。

職業別常用新規求人・新規求職のバランスシートと充足・就職状況（平成31年1月分）

【職業別・常用（フルタイム及びパート）】

【名護所】

（単位：人、件、倍、％）

職業	新規 求人 数 ①	新規求職 申込件数 ②	新規 求人 倍率 ①/②	充足 数 ③	充足率 ③/①	就職 件数 ④	就職率 ④/②
職業計	603	490	1.23	91	15.1	107	21.8
A 管理的職業	2	4	0.50	0	—	0	—
B 専門的・技術的職業	122	87	1.40	12	9.8	11	12.6
07 開発技術者	0	1	—	0	—	0	—
08 製造技術者	1	4	0.25	0	—	0	—
09 建築・土木・測量技術者	4	3	1.33	1	25.0	0	—
10 情報処理・通信技術者	0	5	—	1	—	1	20.0
11 その他の技術者	0	0	—	0	—	0	—
12 医師、歯科医師、獣医師、薬剤師	3	2	1.50	0	—	0	—
13 保健師、助産師、看護師	17	21	0.81	1	5.9	1	4.8
14 医療技術者	11	3	3.67	0	—	1	33.3
15 その他の保健医療の職業	1	5	0.20	1	100.0	1	20.0
16 社会福祉の専門的職業	66	27	2.44	7	10.6	6	22.2
22 美術家、デザイナー、写真家、映像撮影者	2	6	0.33	0	—	0	—
05.06.17～21.23.24その他の専門的職業	17	10	1.70	1	5.9	1	10.0
C 事務的職業	152	122	1.25	19	12.5	19	15.6
25 一般事務の職業	123	114	1.08	13	10.6	13	11.4
26 会計事務の職業	11	5	2.20	4	36.4	4	80.0
27 生産関連事務の職業	2	0	—	1	50.0	1	—
28 営業・販売関連事務の職業	9	0	—	1	11.1	1	—
29 外勤事務の職業	1	1	1.00	0	—	0	—
30 運輸、通信事務の職業	3	1	3.00	0	—	0	—
31 事務用機械操作の職業	3	1	3.00	0	—	0	—
D 販売の職業	27	23	1.17	3	11.1	4	17.4
32 商品販売の職業	17	16	1.06	3	17.6	4	25.0
33 販売類似の職業	0	1	—	0	—	0	—
34 営業の職業	10	6	1.67	0	—	0	—
E サービスの職業	197	81	2.43	31	15.7	38	46.9
35 家庭生活支援サービスの職業	0	0	—	0	—	0	—
36 介護サービスの職業	45	20	2.25	9	20.0	10	50.0
37 保健医療サービスの職業	4	4	1.00	2	50.0	4	100.0
38 生活衛生サービスの職業	15	5	3.00	2	13.3	2	40.0
39 飲食物調理の職業	51	25	2.04	6	11.8	9	36.0
40 接客・給仕の職業	77	14	5.50	8	10.4	8	57.1
41 住居施設・ビル等の管理の職業	2	2	1.00	0	—	1	50.0
42 その他のサービスの職業	3	11	0.27	4	133.3	4	36.4
F 保安の職業	7	3	2.33	0	—	1	33.3
G 農林漁業の職業	10	21	0.48	2	20.0	4	19.0
H 生産工程の職業	17	26	0.65	2	11.8	6	23.1
49 生産設備制御・監視の職業 （金属材料製造、金属加工、金属溶接・溶断）	0	0	—	0	—	0	—
50 生産設備制御・監視の職業 （金属材料製造、金属加工、金属溶接・溶断を除く）	0	1	—	0	—	0	—
51 生産設備制御・監視の職業（機械組立）	0	0	—	0	—	0	—
52 金属材料製造、金属加工、金属溶接・溶断の職業	3	1	3.00	1	33.3	1	100.0
54 製品製造・加工処理の職業 （金属材料製造、金属加工、金属溶接・溶断を除く）	10	6	1.67	1	10.0	2	33.3
57 機械組立の職業	0	12	—	0	—	1	8.3
60 機械整備・修理の職業	2	3	0.67	0	—	2	66.7
61 製品検査の職業 （金属材料製造、金属加工、金属溶接・溶断）	0	0	—	0	—	0	—
62 製品検査の職業 （金属材料製造、金属加工、金属溶接・溶断を除く）	1	0	—	0	—	0	—
63 機械検査の職業	0	0	—	0	—	0	—
64 生産関連・生産類似の職業	1	3	0.33	0	—	0	—
I 輸送・機械運転の職業	16	18	0.89	5	31.3	5	27.8
65 鉄道運転の職業	0	0	—	0	—	0	—
66 自動車運転の職業	12	12	1.00	4	33.3	3	25.0
67 船舶・航空機運転の職業	0	0	—	0	—	0	—
68 その他の輸送の職業	0	0	—	0	—	0	—
69 定置・建設機械運転の職業	4	6	0.67	1	25.0	2	33.3
J 建設・採掘の職業	31	12	2.58	2	6.5	2	16.7
70 建設躯体工事の職業	1	1	1.00	0	—	0	—
71 建設の職業（建設躯体工事の職業を除く）	2	2	1.00	0	—	0	—
72 電気工事の職業	11	3	3.67	1	9.1	1	33.3
73 土木の職業	17	6	2.83	1	5.9	1	16.7
74 採掘の職業	0	0	—	0	—	0	—
K 運搬・清掃・包装等の職業	22	48	0.46	15	68.2	17	35.4
75 運搬の職業	2	9	0.22	6	300.0	5	55.6
76 清掃の職業	12	14	0.86	2	16.7	5	35.7
77 包装の職業	0	1	—	0	—	0	—
78 その他の運搬・清掃・包装等の職業	8	24	0.33	7	87.5	7	29.2
IT関連職業合計	7	11	0.64	1	14.3	1	9.1
福祉関連職業合計	112	57	1.96	15	13.4	16	28.1
（うち介護関係）	75	30	2.50	14	18.7	15	50.0
分類不能の職業	0	45	—	0	—	0	—

※掲載値は、すべて原数値であり、新規学卒を含んでいません。

※常用とは、雇用契約において雇用期間の定めがないか又は4か月以上の雇用期間が定められているものをいいます。

職業別常用新規求人・新規求職のバランスシートと充足・就職状況(平成31年1月分)

【職業別・常用フルタイムのみ】

(単位:人、件、倍、%、千円)

【名護所】

職業	新規 求人 数 ①	新規求職 申込件数 ②	新規 求人倍率 ①/②	充足数 ③	充足率 ③/①	就職 件数④	就職率 ④/②	求職希望 賃金	求人平均 賃金
職業計	346	354	0.98	63	18.2	73	20.6	166	178
A 管理的職業	2	4	0.50	0	—	0	—	228	218
B 専門的・技術的職業	80	66	1.21	12	15.0	10	15.2	188	208
07 開発技術者	0	1	—	0	—	0	—	150	0
08 製造技術者	1	2	0.50	0	—	0	—	175	300
09 建築・土木・測量技術者	4	3	1.33	1	25.0	0	—	250	295
10 情報処理・通信技術者	0	5	—	1	—	1	20.0	170	0
11 その他の技術者	0	0	—	0	—	0	—	0	0
12 医師、歯科医師、獣医師、薬剤師	2	1	2.00	0	—	0	—	180	326
13 保健師、助産師、看護師	16	11	1.45	1	6.3	1	9.1	205	216
14 医療技術者	7	3	2.33	0	—	1	33.3	253	236
15 その他の保健医療の職業	1	5	0.20	1	100.0	1	20.0	178	182
16 社会福祉の専門的職業	36	20	1.80	7	19.4	5	25.0	176	197
22 美術家、デザイナー、写真家、映像撮影者	2	5	0.40	0	—	0	—	174	125
05.06.17~21.23.24その他の専門的職業	11	10	1.10	1	9.1	1	10.0	189	150
C 事務的職業	63	91	0.69	17	27.0	17	18.7	145	163
25 一般事務の職業	40	86	0.47	13	32.5	13	15.1	143	158
26 会計事務の職業	7	3	2.33	2	28.6	2	66.7	130	176
27 生産関連事務の職業	2	0	—	1	50.0	1	—	0	162
28 営業・販売関連事務の職業	8	0	—	1	12.5	1	—	0	177
29 外勤事務の職業	0	1	—	0	—	0	—	250	0
30 運輸、通信事務の職業	3	1	3.00	0	—	0	—	200	150
31 事務用機械操作の職業	3	0	—	0	—	0	—	0	160
D 販売の職業	14	14	1.00	1	7.1	2	14.3	164	165
32 商品販売の職業	9	8	1.13	1	11.1	2	25.0	144	163
33 販売類似の職業	0	1	—	0	—	0	—	260	0
34 営業の職業	5	5	1.00	0	—	0	—	178	169
E サービスの職業	112	56	2.00	18	16.1	23	41.1	159	163
35 家庭生活支援サービスの職業	0	0	—	0	—	0	—	0	0
36 介護サービスの職業	22	14	1.57	5	22.7	6	42.9	170	158
37 保健医療サービスの職業	1	3	0.33	1	100.0	3	100.0	160	145
38 生活衛生サービスの職業	6	5	1.20	2	33.3	2	40.0	158	173
39 飲食物調理の職業	31	14	2.21	5	16.1	6	42.9	159	168
40 接客・給仕の職業	49	12	4.08	3	6.1	3	25.0	153	165
41 住居施設・ビル等の管理の職業	1	1	1.00	0	—	1	100.0	150	132
42 その他のサービスの職業	2	7	0.29	2	100.0	2	28.6	150	143
F 保安の職業	5	2	2.50	0	—	1	50.0	225	165
G 農林漁業の職業	9	18	0.50	1	11.1	2	11.1	143	159
H 生産工程の職業	13	24	0.54	1	7.7	4	16.7	171	174
49 生産設備制御・監視の職業 (金属材料製造、金属加工、金属溶接・溶断)	0	0	—	0	—	0	—	0	0
50 生産設備制御・監視の職業 (金属材料製造、金属加工、金属溶接・溶断を除く)	0	1	—	0	—	0	—	130	0
51 生産設備制御・監視の職業(機械組立)	0	0	—	0	—	0	—	0	0
52 金属材料製造、金属加工、金属溶接・溶断の職業	3	1	3.00	1	33.3	1	100.0	200	159
54 製品製造・加工処理の職業 (金属材料製造、金属加工、金属溶接・溶断を除く)	6	4	1.50	0	—	0	—	130	173
57 機械組立の職業	0	12	—	0	—	1	8.3	209	0
60 機械整備・修理の職業	2	3	0.67	0	—	2	66.7	117	175
61 製品検査の職業 (金属材料製造、金属加工、金属溶接・溶断)	0	0	—	0	—	0	—	0	0
62 製品検査の職業 (金属材料製造、金属加工、金属溶接・溶断を除く)	1	0	—	0	—	0	—	0	170
63 機械検査の職業	0	0	—	0	—	0	—	0	0
64 生産関連・生産類似の職業	1	3	0.33	0	—	0	—	130	215
I 輸送・機械運転の職業	15	16	0.94	4	26.7	5	31.3	180	167
65 鉄道運転の職業	0	0	—	0	—	0	—	0	0
66 自動車運転の職業	11	10	1.10	3	27.3	3	30.0	171	168
67 船舶・航空機運転の職業	0	0	—	0	—	0	—	0	0
68 その他の輸送の職業	0	0	—	0	—	0	—	0	0
69 定置・建設機械運転の職業	4	6	0.67	1	25.0	2	33.3	193	165
J 建設・採掘の職業	26	12	2.17	2	7.7	2	16.7	213	221
70 建設躯体工事の職業	1	1	1.00	0	—	0	—	250	231
71 建設の職業(建設躯体工事の職業を除く)	2	2	1.00	0	—	0	—	160	248
72 電気工事の職業	11	3	3.67	1	9.1	1	33.3	193	211
73 土木の職業	12	6	2.00	1	8.3	1	16.7	233	219
74 採掘の職業	0	0	—	0	—	0	—	0	0
K 運搬・清掃・包装等の職業	7	20	0.35	7	100.0	7	35.0	157	147
75 運搬の職業	2	6	0.33	5	250.0	4	66.7	185	164
76 清掃の職業	2	5	0.40	1	50.0	2	40.0	146	135
77 包装の職業	0	0	—	0	—	0	—	0	0
78 その他の運搬・清掃・包装等の職業	3	9	0.33	1	33.3	1	11.1	143	141
IT関連職業合計	7	9	0.78	1	14.3	1	11.1	168	185
福祉関連職業合計	60	38	1.58	11	18.3	11	28.9	185	195
(うち介護関係)	36	23	1.57	10	27.8	10	43.5	177	178
分類不能の職業	0	31	—	0	—	0	—	171	0

※掲載値は、すべて原数値であり、新規学卒を含んでいません。

※常用とは、雇用契約において雇用期間の定めがないか又は4か月以上の雇用期間が定められているものをいいます。

職業別常用新規求人・新規求職のバランスシートと充足・就職状況(平成31年1月分)

【職業別・常用パートのみ】

【名護所】

(単位:人、件、倍、%、十円)

職業	新規 求人 数 ①	新規求職 申込件数 ②	新規 求人 倍率 ①/②	充足 数 ③	充足率 ③/①	就職 件数④	就職率 ④/②	求職希望 賃金	求人平均 賃金
職業計	257	136	1.89	28	10.9	34	25.0	85	97
A 管理的職業	0	0	—	0	—	0	—	0	0
B 専門的・技術的職業	42	21	2.00	0	—	1	4.8	105	118
07 開発技術者	0	0	—	0	—	0	—	0	0
08 製造技術者	0	2	—	0	—	0	—	78	0
09 建築・土木・測量技術者	0	0	—	0	—	0	—	0	0
10 情報処理・通信技術者	0	0	—	0	—	0	—	0	0
11 その他の技術者	0	0	—	0	—	0	—	0	0
12 医師、歯科医師、獣医師、薬剤師	1	1	1.00	0	—	0	—	150	170
13 保健師、助産師、看護師	1	10	0.10	0	—	0	—	125	125
14 医療技術者	4	0	—	0	—	0	—	0	141
15 その他の保健医療の職業	0	0	—	0	—	0	—	0	0
16 社会福祉の専門的職業	30	7	4.29	0	—	1	14.3	82	106
22 美術家、デザイナー、写真家、映像撮影者	0	1	—	0	—	0	—	75	0
05.06.17~21.23.24その他の専門的職業	6	0	—	0	—	0	—	0	135
C 事務的職業	89	31	2.87	2	2.2	2	6.5	81	98
25 一般事務の職業	83	28	2.96	0	—	0	—	80	100
26 会計事務の職業	4	2	2.00	2	50.0	2	100.0	94	91
27 生産関連事務の職業	0	0	—	0	—	0	—	0	0
28 営業・販売関連事務の職業	1	0	—	0	—	0	—	0	85
29 外勤事務の職業	1	0	—	0	—	0	—	0	79
30 運輸・通信事務の職業	0	0	—	0	—	0	—	0	0
31 事務用機械操作の職業	0	1	—	0	—	0	—	80	0
D 販売の職業	13	9	1.44	2	15.4	2	22.2	77	83
32 商品販売の職業	8	8	1.00	2	25.0	2	25.0	76	83
33 販売類似の職業	0	0	—	0	—	0	—	0	0
34 営業の職業	5	1	5.00	0	—	0	—	85	84
E サービスの職業	85	25	3.40	13	15.3	15	60.0	80	88
35 家庭生活支援サービスの職業	0	0	—	0	—	0	—	0	0
36 介護サービスの職業	23	6	3.83	4	17.4	4	66.7	82	92
37 保健医療サービスの職業	3	1	3.00	1	33.3	1	100.0	80	84
38 生活衛生サービスの職業	9	0	—	0	—	0	—	0	87
39 飲食物調理の職業	20	11	1.82	1	5.0	3	27.3	81	85
40 接客・給仕の職業	28	2	14.00	5	17.9	5	250.0	78	84
41 住居施設・ビル等の管理の職業	1	1	1.00	0	—	0	—	80	100
42 その他のサービスの職業	1	4	0.25	2	200.0	2	50.0	78	83
F 保安の職業	2	1	2.00	0	—	0	—	92	143
G 農林漁業の職業	1	3	0.33	1	100.0	2	66.7	83	92
H 生産工程の職業	4	2	2.00	1	25.0	2	100.0	83	83
49 生産設備制御・監視の職業 (金属材料製造、金属加工、金属溶接・溶断)	0	0	—	0	—	0	—	0	0
50 生産設備制御・監視の職業 (金属材料製造、金属加工、金属溶接・溶断を除く)	0	0	—	0	—	0	—	0	0
51 生産設備制御・監視の職業(機械組立)	0	0	—	0	—	0	—	0	0
52 金属材料製造、金属加工、金属溶接・溶断の職業	0	0	—	0	—	0	—	0	0
54 製品製造・加工処理の職業 (金属材料製造、金属加工、金属溶接・溶断を除く)	4	2	2.00	1	25.0	2	100.0	83	83
57 機械組立の職業	0	0	—	0	—	0	—	0	0
60 機械整備・修理の職業	0	0	—	0	—	0	—	0	0
61 製品検査の職業 (金属材料製造、金属加工、金属溶接・溶断)	0	0	—	0	—	0	—	0	0
62 製品検査の職業 (金属材料製造、金属加工、金属溶接・溶断を除く)	0	0	—	0	—	0	—	0	0
63 機械検査の職業	0	0	—	0	—	0	—	0	0
64 生産関連・生産類似の職業	0	0	—	0	—	0	—	0	0
I 輸送・機械運転の職業	1	2	0.50	1	100.0	0	—	78	100
65 鉄道運転の職業	0	0	—	0	—	0	—	0	0
66 自動車運転の職業	1	2	0.50	1	100.0	0	—	78	100
67 船舶・航空機運転の職業	0	0	—	0	—	0	—	0	0
68 その他の輸送の職業	0	0	—	0	—	0	—	0	0
69 定置・建設機械運転の職業	0	0	—	0	—	0	—	0	0
J 建設・採掘の職業	5	0	—	0	—	0	—	0	112
70 建設躯体工事の職業	0	0	—	0	—	0	—	0	0
71 建設の職業(建設躯体工事の職業を除く)	0	0	—	0	—	0	—	0	0
72 電気工事の職業	0	0	—	0	—	0	—	0	0
73 土木の職業	5	0	—	0	—	0	—	0	112
74 採掘の職業	0	0	—	0	—	0	—	0	0
K 運搬・清掃・包装等の職業	15	28	0.54	8	53.3	10	35.7	82	86
75 運搬の職業	0	3	—	1	—	1	33.3	90	0
76 清掃の職業	10	9	1.11	1	10.0	3	33.3	80	89
77 包装の職業	0	1	—	0	—	0	—	80	0
78 その他の運搬・清掃・包装等の職業	5	15	0.33	6	120.0	6	40.0	82	82
I T関連職業合計	0	2	—	0	—	0	—	78	0
福祉関連職業合計	52	19	2.74	4	7.7	5	26.3	104	105
(うち介護関係)	39	7	5.57	4	10.3	5	71.4	82	94
分類不能の職業	0	14	—	0	—	0	—	86	0

※掲載値は、すべて原数値であり、新規学卒を含んでいません。

※常用とは、雇用契約において雇用期間の定めがないか又は4か月以上の雇用期間が定められているものをいいます。

職業別常用有効求人・有効求職バランスシート（平成31年1月分）  
【職業別・常用（フルタイム及びパート）】

【名護所】

（単位：人・件・倍）

職業	有効求職者数						有効求人数 (B)	有効求人 倍率 (B/A)
	計 (A)	男		女				
		45歳以上	45歳以下	45歳以上	45歳以下			
職業計	1,536	650	655	325	877	322	1,514	0.99
A 管理的職業	5	1	5	1	0	0	6	1.20
B 専門的・技術的職業	200	87	80	42	120	45	287	1.44
07 開発技術者	1	1	1	1	0	0	0	—
08 製造技術者	14	6	10	6	4	0	4	0.29
09 建築・土木・測量技術者	22	17	21	17	1	0	25	1.14
10 情報処理・通信技術者	8	0	7	0	1	0	21	2.63
11 その他の技術者	0	0	0	0	0	0	0	—
12 医師、歯科医師、獣医師、薬剤師	4	2	3	2	1	0	7	1.75
13 保健師、助産師、看護師	41	21	1	1	40	20	50	1.22
14 医療技術者	9	1	6	1	3	0	24	2.67
15 その他の保健医療の職業	11	3	2	2	9	1	3	0.27
16 社会福祉の専門的職業	54	28	12	7	42	21	116	2.15
22 美術家、デザイナー、写真家、映像撮影者	12	1	5	0	7	1	7	0.58
05.06.17～21.23.24その他の専門的職業	24	7	12	5	12	2	30	1.25
C 事務的職業	371	102	62	26	308	76	248	0.67
25 一般事務の職業	337	90	49	21	287	69	186	0.55
26 会計事務の職業	20	6	6	0	14	6	25	1.25
27 生産関連事務の職業	2	1	2	1	0	0	4	2.00
28 営業・販売関連事務の職業	3	1	1	1	2	0	22	7.33
29 外勤事務の職業	1	1	1	1	0	0	1	1.00
30 運輸・郵便事務の職業	2	2	1	1	1	1	4	2.00
31 事務用機器操作の職業	6	1	2	1	4	0	6	1.00
D 販売の職業	81	30	26	8	55	22	103	1.27
32 商品販売の職業	61	21	12	3	49	18	81	1.33
33 販売類似の職業	2	2	1	1	1	1	1	0.50
34 営業の職業	18	7	13	4	5	3	21	1.17
E サービスの職業	288	129	92	43	196	86	529	1.84
35 家庭生活支援サービスの職業	1	0	0	0	1	0	0	—
36 介護サービスの職業	70	32	19	8	51	24	133	1.90
37 保健医療サービスの職業	14	3	1	0	13	3	15	1.07
38 生活衛生サービスの職業	8	3	2	1	6	2	20	2.50
39 飲食物調理の職業	83	56	26	16	57	40	103	1.24
40 接客・給仕の職業	63	15	19	7	44	8	230	3.65
41 居住施設・ビル等の管理の職業	3	2	3	2	0	0	5	1.67
42 その他のサービスの職業	46	18	22	9	24	9	23	0.50
F 保安の職業	11	5	11	5	0	0	17	1.55
G 農林漁業の職業	47	25	34	19	13	6	31	0.66
H 生産設備工程の職業	82	28	56	18	26	10	40	0.49
49 生産設備制御・監視の職業 (金属材料製造、金属加工、金属溶接・溶接)	0	0	0	0	0	0	0	—
50 生産設備制御・監視の職業 (金属材料製造、金属加工、金属溶接・溶接)	1	1	1	1	0	0	1	1.00
51 生産設備制御・監視の職業 (機械組立)	0	0	0	0	0	0	0	—
52 金属材料製造、金属加工、 金属溶接・溶接の職業	2	0	2	0	0	0	3	1.50
54 製品製造・加工処理の職業 (金属材料製造、金属加工、金属溶接・溶接)	26	11	13	5	13	6	28	1.08
57 機械組立の職業	26	5	18	4	8	1	0	—
60 機械整備・修理の職業	15	4	15	4	0	0	5	0.33
61 製品検査の職業 (金属材料製造、金属加工、金属溶接・溶接)	0	0	0	0	0	0	0	—
62 製品検査の職業 (金属材料製造、金属加工、金属溶接・溶接)	1	1	0	0	1	1	1	1.00
63 機械検査の職業	1	0	1	0	0	0	0	—
64 生産関連・生産類似の職業	10	6	6	4	4	2	2	0.20
I 輸送・機械運転の職業	57	41	56	40	1	1	88	1.54
65 鉄道運転の職業	0	0	0	0	0	0	0	—
66 自動車運転の職業	35	27	34	26	1	1	72	2.06
67 船舶・航空機運転の職業	1	1	1	1	0	0	0	—
68 その他の輸送の職業	0	0	0	0	0	0	5	—
69 定置・建設機械運転の職業	21	13	21	13	0	0	11	0.52
J 建設・採掘の職業	53	23	52	22	1	1	52	0.98
70 建設・採掘の職業	4	1	4	1	0	0	3	0.75
71 建設の職業(建設・採掘の職業を除く)	15	7	15	7	0	0	5	0.33
72 電気工事の職業	6	1	6	1	0	0	16	2.67
73 土木工事の職業	26	12	25	11	1	1	25	0.96
74 採掘の職業	2	2	2	2	0	0	3	1.50
K 運搬・清掃・包装等の職業	198	130	111	72	84	55	113	0.57
75 運搬の職業	25	14	24	13	1	1	18	0.72
76 清掃の職業	52	33	19	12	33	21	43	0.83
77 包装の職業	2	2	0	0	2	2	0	—
78 その他の運搬・清掃・包装等の職業	119	81	68	47	48	31	52	0.44
L 関連職業合計	26	6	16	5	10	1	40	1.54
福祉 (うち介護関係)	144	70	34	15	110	55	277	1.92
分類不能の職業	( 91)	( 45)	( 27)	( 12)	( 64)	( 33)	( 198)	2.18
	143	49	70	29	73	20	0	—

※掲載値は、すべて原数値であり、新規学卒を含んでいません。  
※常用とは、雇用契約において雇用期間の定めがないか又は4か月以上の雇用期間が定められているものをいいます。