



ハローワーク宮古発表

平成31年3月1日(金)

担当	宮古公共職業安定所
	所長 渡真利 直人
	統括職業指導官 吉濱 綾子
電話	0980-72-3329

「雇用の動き」平成31年1月

1月の有効求人倍率は2.04倍で前年同月比0.48ポイント上昇

～有効求人倍率は今年度4回目の過去最高値更新 県内初の2倍台へ～

1 有効求人倍率は2.04倍で、前年同月比0.48ポイント上昇、10カ月連続の上昇

- 月間有効求人数は1,619人で、前年同月比18.0%(247人)増加。
- 月間有効求職者数は792人で、前年同月比9.7%(85人)減少。

2 新規求人数は738人で、前年同月比5.6%(39人)増と3カ月連続の増加

- 産業別新規求人状況《前年同月比:増減5人以上》 ()内は前年同月値
【増加】◇不動産業、賃貸業 19人(9人)で、111.1%増
◇公務・その他(他に分類されるものを除く) 370人(163人)で、127.0%増

【減少】◇製造業 13人(21人)で、38.1%減 ◇情報通信業 4人(39人)で、89.7%減
◇卸売・小売業 24人(50人)で、52.0%減
◇宿泊業・飲食サービス業 50人(92人)で、45.7%減
◇生活関連サービス業、娯楽業 5人(16人)で、68.8%減
◇医療、福祉 128人(152人)で、15.8%減 ◇複合サービス事業 1人(11人)で、90.9%減
◇サービス業(他に分類されないもの) 83人(102人)で、18.6%減

3 新規求職申込件数は326件で、前年同月比7.1%(25件)減と5カ月連続の減少

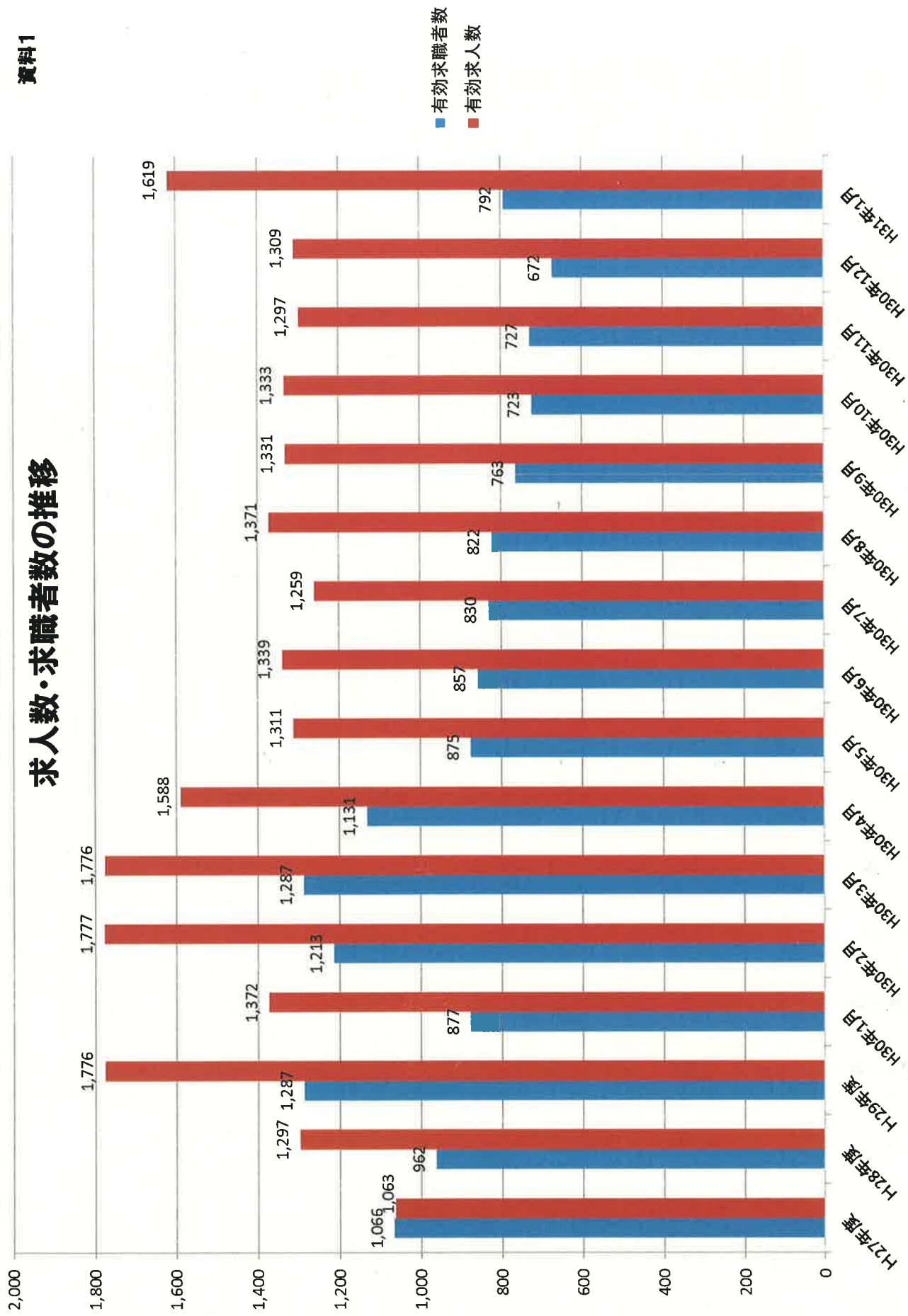
4 就職件数は88件で、前年同月比19.3%(21件)の減少

- 県内就職件数は83件で、前年同月比19.4%(20件)減少。
- 県外就職件数は5件で、前年同月比16.7%(1件)減少。

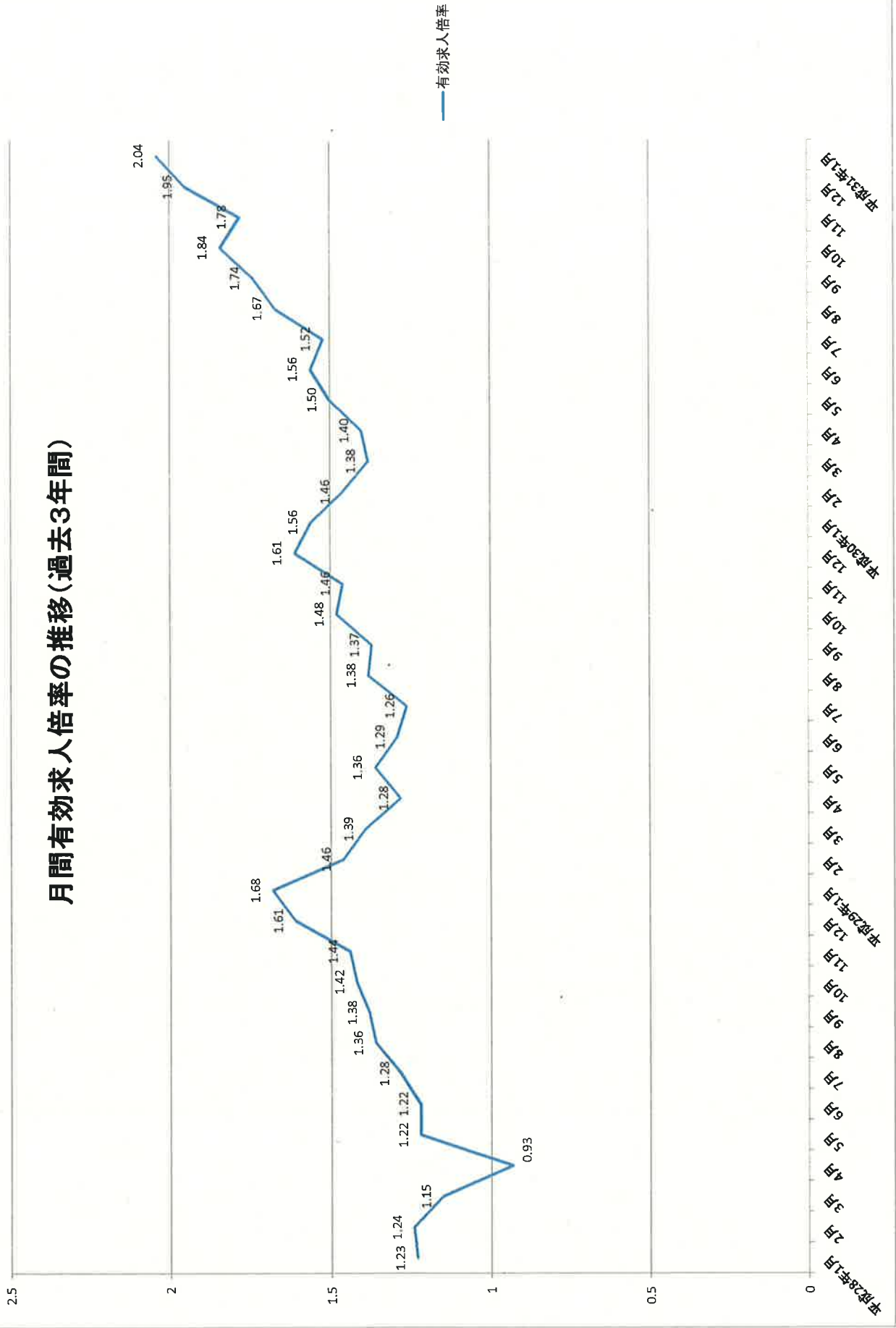
平成31年1月 ハローワーク宮古 記者発表資料

求人・求職の推移	資料 1
月別有効求人倍率の推移	資料 2
一般職業紹介状況	資料 3
一般職業紹介状況（前年同月比）	資料 4
産業別・規模別新規求人状況	資料 5
産業別就職状況（常用）	資料 6
パートタイム職業紹介状況	資料 7
職業別求人・求職バランスシート(常用)	資料 8

求人数・求職者数の推移



月間有効求人倍率の推移(過去3年間)



一般職業紹介状況 (新規学卒を除き パートタイムを含む)

平成31年1月

項目	A 新規求職申込件数		B 月間有効求職者数		C 新規求人数		D 月間有効求人数		E 紹介件数	F 求人倍率		G 就職件数				H 就職率		I 充足数		J 充足率			
	常	用	常	用	常	用	常	用		新規 C-A	有効 D-B	常	用	県内	県外	臨時・季節	(保一般)受給者数	有効 G/B×100	新規 G/A×100		常用	有効 I/D×100	新規 I/C×100
平成27年度計	3,234	3,211	12,794	12,737	2,403	4,734	4,322	12,751	11,693	4,175	1.46	1.00	1,660	1,624	36	8	242	13.0	51.3	1,591	1,480	12.5	33.6
平成28年度計	3,126	3,108	11,538	958	2,279	5,622	5,202	15,564	14,462	3,743	1.80	1.35	1,714	1,646	68	20	224	14.9	54.8	1,588	1,508	10.2	28.2
平成29年度計	3,124	3,111	11,729	11,696	2,158	5,791	5,264	16,436	16,727	3,656	1.85	1.40	1,736	1,680	56	13	213	14.8	55.6	1,638	1,557	10.0	28.3
29年度月平均	260	259	977	975	180	483	439	1,370	1,394	305	*	*	145	140	5	1	18	*	*	137	130	*	*
対前年度比											P	P						P	P			P	P
H30年 1月	351	351	877	874	164	699	602	1,372	1,167	399	1.99	1.56	109	103	6	1	22	12.4	31.1	93	80	6.8	13.3
2月	550	550	1,213	1,210	155	830	758	1,777	1,564	719	1.51	1.46	118	110	8	0	17	9.7	21.5	110	94	6.2	13.3
3月	253	252	1,287	1,284	151	448	421	1,776	1,611	386	1.77	1.38	249	242	7	7	20	19.3	98.4	238	230	13.4	53.1
4月	278	278	1,131	1,130	145	545	488	1,588	1,464	232	1.96	1.40	279	274	5	0	5	24.7	100.4	275	271	17.3	50.5
5月	211	211	875	875	193	433	407	1,311	1,219	218	2.05	1.50	159	157	2	0	14	18.2	75.4	153	153	11.7	35.3
6月	192	192	857	857	181	407	394	1,339	1,247	242	2.12	1.56	133	131	2	0	27	15.5	69.3	124	119	9.3	30.5
7月	191	190	830	829	180	450	415	1,259	1,185	205	2.36	1.52	119	118	1	0	22	14.3	62.3	113	105	9.0	25.1
8月	200	198	822	819	177	560	535	1,371	1,302	202	2.80	1.67	157	149	8	0	35	19.1	78.5	141	132	10.3	25.2
9月	176	172	763	757	168	395	386	1,331	1,280	179	2.24	1.74	155	142	4	0	29	20.3	88.1	124	114	9.3	31.4
10月	204	202	723	716	176	477	459	1,333	1,288	180	2.34	1.84	78	76	2	0	22	10.8	38.2	70	70	5.3	14.7
11月	183	178	727	716	145	482	431	1,297	1,220	172	2.63	1.78	79	77	2	0	18	10.9	43.2	79	76	6.1	16.4
12月	131	128	672	665	144	428	384	1,309	1,198	151	3.27	1.95	68	65	3	0	17	10.1	51.9	58	54	4.4	13.6
H31年 1月	326	321	792	785	134	738	683	1,619	1,474	333	2.26	2.04	88	83	5	0	12	11.1	27.0	78	61	4.8	10.6
増減比	▲7.1	▲8.5	▲9.7	▲10.2	▲18.3	5.6	13.5	18.0	26.3	▲16.5	0.27	0.48	▲19.3	▲28.3	▲16.7	▲100.0	▲45.5	▲1.3p	▲4.1	▲16.1	▲23.8	▲2.0	▲2.7
前	148.9	150.8	17.9	18.0	▲6.9	72.4	77.9	23.7	23.0	120.5	▲1.01	0.09	29.4	13.8	66.7	-	▲29.4	1.0	▲24.9	34.5	13.0	0.4	▲3.0

一般職業紹介状況(前年同月比) (新規学卒を除き、パートタイムを含む)

(平成31年1月)

項目 年月	1.新規求職 申込件数 前年同月比 (%)		2.月間有効 求職者数 前年同月比 (%)		3.新規 求人数 前年同月比 (%)		4.月間有効 求人数 前年同月比 (%)		5.新規求人倍率		6.有効求人倍率		7.就 職 件 数				8. 就 職 率		10. 充 足 率	
	前年同月比	前年同月比	前年同月比	前年同月比	前年同月比	前年同月比	前年同月比	前年同月比	倍	ポイント	倍	ポイント	前年同月比	県内 前年同月比	県外 前年同月比	臨時・季節 前年同月比	有効求職 前年同月差(P)	新規求職 前年同月差(P)	有効求人 前年同月差	新規求人 前年同月差(P)
27年度	▲ 3.1	▲ 7.7	5.1	6.6	1.46	0.11	1.00	0.14	▲ 6.9	▲ 32.1	*	0.1	▲ 2.1	▲ 1.9	▲ 4.6					
28年度	▲ 3.3	▲ 9.8	18.6	22.1	1.80	0.34	1.35	0.35	3.3	88.9	*	1.9	▲ 2.3	▲ 5.4						
29年度	▲ 3.3	▲ 9.8	18.6	22.1	1.80	0.34	1.35	0.35	3.3	88.9	*	1.9	▲ 2.3	▲ 5.4						
H30年																				
1月	18.2	5.9	18.5	▲ 1.1	1.99	0.00	1.56	▲ 0.12	4.8	20.0	▲ 50.0	▲ 0.2	▲ 3.9	0.0	▲ 2.6					
2月	▲ 10.3	▲ 0.5	2.7	▲ 0.4	1.51	0.19p	1.46	0.00	0.9	33.3	▲ 100.0	0.1p	2.4p	0.0p	▲ 0.3					
3月	▲ 17.6	▲ 3.7	▲ 13.3	▲ 4.6	1.77	0.09p	1.38	▲ 0.01	5.5	250.0	-	1.6p	21.5p	0.8p	7.6p					
4月	▲ 7.6	▲ 12.0	19.5	▲ 3.2	1.96	0.45p	1.40	0.12p	1.5	▲ 0.4	-	3.3p	9.0p	0.5p	▲ 9.8					
5月	▲ 10.2	▲ 9.4	4.8	▲ 0.5	2.05	0.29p	1.50	0.14p	▲ 0.6	▲ 0.6	-	1.6p	6.5p	▲ 0.2	▲ 2.7					
6月	▲ 17.2	▲ 10.3	▲ 4.2	8.4	2.12	0.29p	1.56	0.27p	5.6	10.1	▲ 71.4	2.3p	15.6p	0.4p	4.6p					
7月	▲ 5.9	▲ 9.4	9.0	9.3	2.36	0.33p	1.52	0.26p	5.3	10.3	▲ 83.3	▲ 100.0	2.0p	6.6p	0.4p					
8月	4.2	▲ 5.5	28.1	14.2	2.80	0.52p	1.67	0.29p	13.8	11.2	100.0	▲ 100.0	3.2p	6.6p	▲ 4.3					
9月	▲ 11.1	▲ 9.5	9.1	15.2	2.24	0.41p	1.74	0.37p	14.8	14.4	33.3	-	4.3p	19.9p	▲ 5.3					
10月	▲ 25.3	▲ 19.3	▲ 22.7	0.4	2.34	0.08p	1.84	0.36p	▲ 33.9	▲ 31.5	▲ 71.4	▲ 100.0	▲ 2.4	▲ 5.0	▲ 2.5					
11月	▲ 3.7	▲ 13.8	28.9	5.5	2.63	0.66p	1.78	0.32p	▲ 23.3	▲ 22.2	▲ 50.0	-	▲ 1.3	▲ 11.0	▲ 9.3					
12月	▲ 10.3	▲ 13.6	35.0	4.6	3.27	1.10p	1.95	0.34p	▲ 26.1	▲ 27.8	50.0	-	▲ 1.7p	▲ 11.1	▲ 2.70p	▲ 14.50p				
H31年																				
1月	▲ 7.1	▲ 9.7	5.6	18.0	2.26	0.27p	2.04	0.48p	▲ 19.3	▲ 19.4	▲ 16.7	▲ 100.0	▲ 1.3p	▲ 4.1p	▲ 2.7p					

産業別・規模別新規求人状況 (新規学卒を除きパートタイムを含む)

(平成31年1月)

項目	求人状況							
	当月		前月		前年同月		増減比(%)	
	H31年1月		H30年12月		H30年1月		増減比(%)	
	計	うち常用	計	うち常用	計	うち常用	前月比	前年同月比
産業別・規模別								
A. B. 農・林・漁業 (01~04)	0	0	2	2	0	0	▲ 100.0	—
C. 鉱業・採石業・砂利採取業 (05)	0	0	0	0	0	0	—	—
D. 建設業 (06~08) *	21	21	44	44	20	20	▲ 52.3	5.0
E. 製造業 (09~32)	13	13	12	12	21	21	8.3	▲ 38.1
09. 食料品製造業	1	1	6	6	5	5	▲ 83.3	▲ 80.0
10. 飲料・たばこ・飼料製造業	8	8	0	0	2	2	—	300.0
11. 繊維工業	1	1	0	0	0	0	—	—
12. 木材・木製品製造業	0	0	0	0	0	0	—	—
13. 家具・装備品製造業	0	0	0	0	0	0	—	—
14. パルプ・紙・紙加工品製造業	0	0	0	0	0	0	—	—
15. 印刷・同関連業	0	0	1	1	2	2	▲ 100.0	▲ 100.0
16. 化学工業	2	2	5	5	11	11	▲ 60.0	▲ 81.8
17. 石油製品・石炭製品製造業	1	1	0	0	0	0	—	—
18. プラスチック製品製造業	0	0	0	0	0	0	—	—
19. ゴム製品製造業	0	0	0	0	0	0	—	—
21. 窯業・土石製品製造業	0	0	0	0	0	0	—	—
22. 鉄鋼業	0	0	0	0	0	0	—	—
23. 非鉄金属製造業 *	0	0	0	0	0	0	—	—
24. 金属製品製造業	0	0	0	0	1	1	—	▲ 100.0
25. はん用機械器具製造業	0	0	0	0	0	0	—	—
26. 生産用機械器具製造業	0	0	0	0	0	0	—	—
27. 業務用機械器具製造業	0	0	0	0	0	0	—	—
28. 電子部品・デバイス・電子回路製造業 *	0	0	0	0	0	0	—	—
29. 電気機械器具製造業	0	0	0	0	0	0	—	—
30. 情報通信機械器具製造業 *	0	0	0	0	0	0	—	—
31. 輸送用機械器具製造業	0	0	0	0	0	0	—	—
20. 32. その他の製造業	0	0	0	0	0	0	—	—
F. 電気・ガス・熱供給・水道業 (33~36)	0	0	1	0	0	0	▲ 100.0	—
G. 情報通信業 (37~41)	4	4	0	0	39	9	—	▲ 89.7
H. 運輸業 (42~49)	10	10	15	15	13	13	▲ 33.3	▲ 23.1
I. 卸売・小売業 (50~61) *	24	24	14	14	50	44	71.4	▲ 52.0
J. 金融・保険業 (62~67)	1	1	2	2	0	0	▲ 50.0	—
K. 不動産業、賃貸業 (68. 70) *	19	9	12	12	9	6	58.3	111.1
L. 学術研究、専門・技術サービス業 (71~74)	1	1	9	6	1	1	▲ 88.9	0.0
M. 宿泊業・飲食サービス業 (75~77)	50	25	92	88	92	76	▲ 45.7	▲ 45.7
N. 生活関連サービス業、娯楽業 (78~80)	5	5	15	15	16	16	▲ 66.7	▲ 68.8
O. 教育、学習支援業 (81. 82)	8	8	2	2	10	9	300.0	▲ 20.0
P. 医療、福祉 (83~85)	128	118	96	94	152	141	33.3	▲ 15.8
Q. 複合サービス事業 (86. 87)	1	0	1	0	11	11	0.0	▲ 90.9
R. サービス業(他に分類されないもの) (88~96)	83	83	77	74	102	93	7.8	▲ 18.6
S. T. 公営・その他(他に分類されるものを除く)・その他 (97・98・99)	370	361	34	4	163	142	988.2	127.0
I T 関連産業合計 *の内数	2	2	0	0	34	4	—	▲ 94.1
合計	738	683	428	384	699	602	72.4	5.6
規模別								
29人以下	188	166	188	166	254	328	0.0	▲ 26.0
30~99人	38	38	38	38	240	191	0.0	▲ 84.2
100~299人	65	65	65	65	24	10	0.0	170.8
300~499人	17	17	17	17	81	76	0.0	▲ 79.0
500~999人	77	77	0	0	0	0	—	—
1000人以上	0	0	0	0	0	0	—	—

対前年比 5名以上増加

対前年比 5名以上減少

産業別就職状況(常用)

(平成31年1月)

項目	当月	前月	前年同月	増減比(%)	
	H31年1月	H30年12月	H30年1月	前月比	前年同月比
	計	計	計		
産業別・規模別					
A. B. 農・林・漁業(01~04)	2	3	2	▲ 33.3	0.0
C. 鉱業・採石業・砂利採取業(05)	0	0	0	—	—
D. 建設業(06~08)	3	4	7	▲ 25.0	▲ 57.1
E. 製造業(09~32)	5	5	6	0.0	▲ 16.7
09. 食料品製造業	1	1	3	0.0	▲ 66.7
10. 飲料・たばこ・飼料製造業	2	2	1	0.0	100.0
11. 繊維工業	0	0	0	—	—
12. 木材・木製品製造業	0	0	0	—	—
13. 家具・装備品製造業	0	0	0	—	—
14. パルプ・紙・紙加工品製造業	0	0	0	—	—
15. 印刷・同関連業	1	0	0	—	—
16. 化学工業	1	0	1	—	0.0
17. 石油製品・石炭製品製造業	0	0	0	—	—
18. プラスチック製品製造業	0	0	0	—	—
19. ゴム製品製造業	0	0	0	—	—
21. 窯業・土石製品製造業	0	0	1	—	▲ 100.0
22. 鉄鋼業	0	0	0	—	—
23. 非鉄金属製造業	0	0	0	—	—
24. 金属製品製造業	0	1	0	▲ 100.0	—
25. はん用機械器具製造業	0	0	0	—	—
26. 生産用機械器具製造業	0	0	0	—	—
27. 業務用機械器具製造業	0	0	0	—	—
28. 電子部品・デバイス・電子回路製造業	0	0	0	—	—
29. 電気機械器具製造業	0	1	0	▲ 100.0	—
30. 情報通信機械器具製造業	0	0	0	—	—
31. 輸送用機械器具製造業	0	0	0	—	—
20. 32. その他の製造業	0	0	0	—	—
F. 電気・ガス・熱供給・水道業(33~36)	0	0	0	—	—
G. 情報通信業(37~41)	0	1	2	▲ 100.0	▲ 100.0
H. 運輸業(42~49)	2	3	3	▲ 33.3	▲ 33.3
I. 卸売・小売業(50~61)	5	7	8	▲ 28.6	▲ 37.5
J. 金融・保険業(62~67)	0	0	0	—	—
K. 不動産業(68. 70)	0	0	1	—	▲ 100.0
L. 学術研究・専門・技術サービス業(71~74)	0	2	1	▲ 100.0	▲ 100.0
M. 宿泊業・飲食サービス業(75~77)	11	5	10	120.0	10.0
N. 生活関連サービス業・娯楽業(78~80)	2	0	1	—	100.0
O. 教育, 学習支援業(81. 82)	2	0	3	—	▲ 33.3
P. 医療, 福祉(83~85)	22	18	29	22.2	▲ 24.1
Q. 複合サービス事業(86. 87)	2	0	6	—	▲ 66.7
R. サービス業(他に分類されないもの)(88~96)	5	9	7	▲ 44.4	▲ 28.6
S. T. 公務・その他(他に分類されるものを除く)・その他(97・98・99)	5	1	6	400.0	▲ 16.7
I T 関連産業(*) 合計	0	0	1	—	▲ 100.0
合計	66	58	92	13.8	▲ 28.3

対前年同月比 5名以上増加

対前年同月比 5名以上減少

パートタイム職業紹介状況

平成31年1月

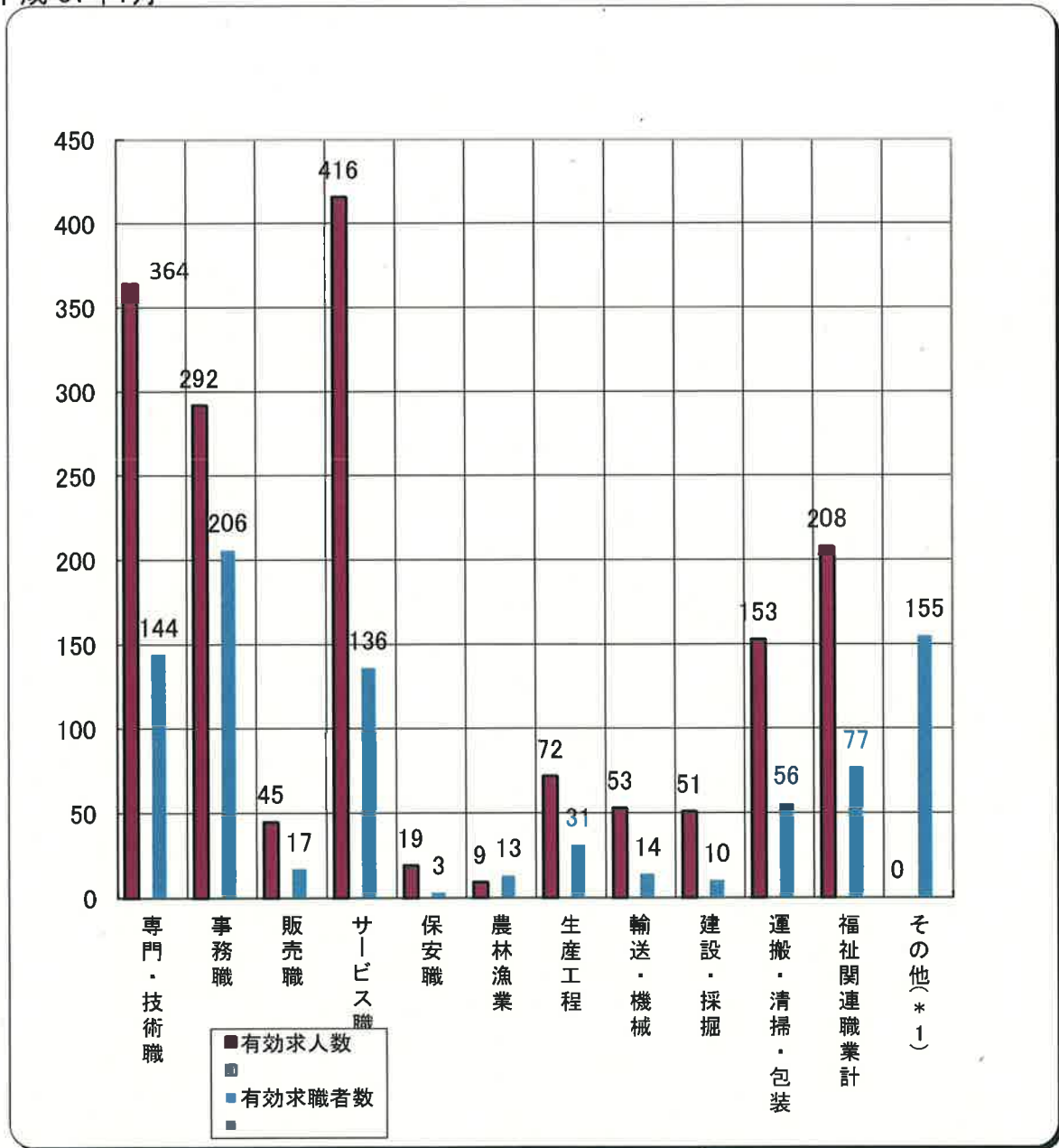
項目 年月	1. 新規求職 申込件数	2. 月間有効 求職者数	3. 新 規 求 人 数	4. 月間有効 求 人 数	5. 紹 介 件 数	6. 新規求人 倍率 3/1	7. 有効求人 倍率 4/2	8. 就 職 件 数	9. 就 職 率 就職件数/月間有 効求職者数×100	11. 充 足 率 充足数/月間有効 求人数×100	充足数/新規求人 数×100
平成27年度計	822	3,455	1,562	4,213	1,447			503	14.6	61.2	
平成28年度計	912	3,394	1,965	5,436	1,153			543	14.6	61.2	
平成29年度計	990	4,016	2,094	5,956	1,137			591			
29年度月平均	83	335	175	496	95	2.36	1.61	49	1.60	67.3	9.4
H30年											
1月	82	273	229	466	155	2.79	1.71	41	15.0	50.0	6.2
2月	94	298	167	474	127	1.78	1.59	35	11.7	37.2	6.5
3月	74	315	159	467	113	2.15	1.48	82	26.0	110.8	14.3
4月	92	325	197	470	79	2.14	1.45	32	9.8	34.8	6.0
5月	77	311	135	447	79	1.75	1.44	27	8.7	35.1	5.1
6月	68	317	129	455	91	1.90	1.44	51	16.1	75.0	9.9
7月	58	300	157	402	77	2.71	1.34	45	15.0	77.6	10.7
8月	64	289	212	467	90	3.31	1.62	68	23.5	106.3	12.4
9月	72	281	119	454	55	1.65	1.62	60	21.4	83.3	11.2
10月	80	277	216	508	65	2.70	1.83	33	11.9	41.3	5.3
11月	54	271	191	500	54	3.54	1.85	27	10.0	50.0	5.4
12月	35	243	120	477	52	3.43	1.96	25	10.3	71.4	4.2
H31年	66	235	195	498	111	2.95	2.12	29	12.3	43.9	5.0
前年同月比(差)	▲ 19.5	▲ 13.9	▲ 14.8	6.9	▲ 28.4	0.16	0.41	▲ 29.3	▲ 2.7	▲ 6.1	▲ 1.2
前 月 比(差)	88.6	▲ 3.3	62.5	4.4	113.5	▲ 0.48	0.16	16.0	2.0	▲ 27.5	0.8

職業別求人・求職バランスシート

資料8

平成 31年1月

常用のみ(パート含)



	専門・技術職	事務職	販売職	サービス職	保安職	農林漁業	生産工程	輸送・機械	建設・採掘	運搬・清掃・包装	福祉関連職業計
有効求人人数	364	292	45	416	19	9	72	53	51	153	208
有効求職者数	144	206	17	136	3	13	31	14	10	56	77
有効求人倍率	2.53	1.42	2.65	3.06	6.33	0.69	2.32	3.79	5.10	2.73	2.70

(*1)その他は管理的職業及び分類不能の職業の合計数