

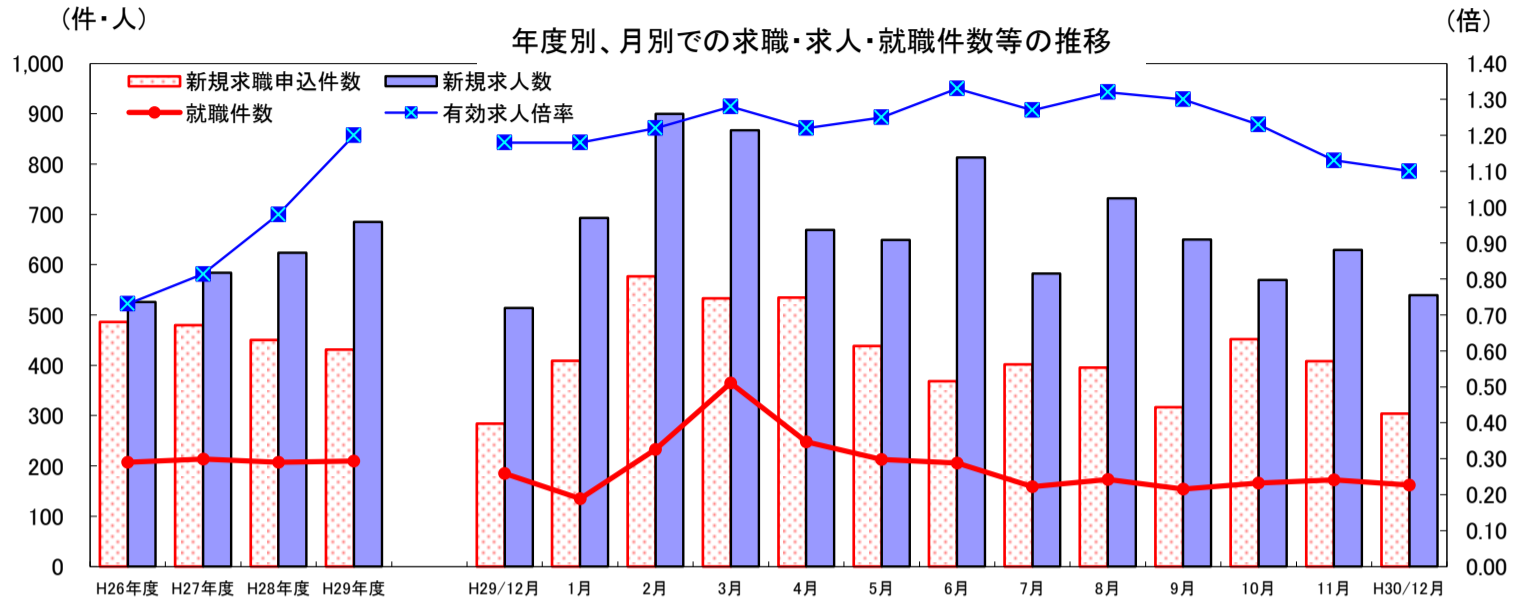
がしまる

名護公共職業安定所 (ハローワーク名護)

〒905-0021 名護市東江4-3-12
TEL 0980-52-2810 (代)
FAX 0980-53-1625 (1F)
0980-52-4091 (2F)

業務月報 平成30年12月

※掲載数値は、すべて原数値



	H26年度 月平均	H27年度 月平均	H28年度 月平均	H29年度 月平均	H29年 12月	1月	2月	3月	4月	5月	6月	7月	8月	9月	10月	11月	H30年 12月
新規求職申込件数	486	480	450	431	284	409	577	533	535	438	368	402	395	317	452	408	304
新規求人数	526	584	624	685	514	693	900	867	669	649	813	582	732	650	570	629	539
就職件数	207	214	207	210	185	135	233	365	248	213	206	159	173	154	166	172	162
有効求人倍率	0.73	0.81	0.98	1.20	1.18	1.18	1.22	1.28	1.22	1.25	1.33	1.27	1.32	1.30	1.23	1.13	1.10

求職 新規求職申込件数は、304件で前年同月比7.0% (20件) 増加した。
月間有効求職者数は、1,463人で前年同月比0.7% (10人) 増加した。

求人 新規求人数は、539人で前年同月比4.9% (25人) 増加した。
月間有効求人数は、1,615人で前年同月比5.9% (102人) 減少した。

就職 就職件数は、162件で前年同月比12.4% (23件) 減少した。
うち、雇用保険受給者は、35人で前年同月比6.1% (2人) 増加した。

1. 一般職業紹介状況 (学卒を除き、パートタイムを含む)

(単位: 件・人・%・倍・P)

項目	計	男	女	前月	対前月 増減比	前年同月	対前年同月 増減比		
求職	A 新規求職申込件数	304	124	178	408	▲ 25.5	284	7.0	
	常用	304	124	178	407	▲ 25.3	282	7.8	
	(保)	57	21	36	79	▲ 27.8	45	26.7	
求人	B 月間有効求職者数	1,463	624	833	1,555	▲ 5.9	1,453	0.7	
	常用	1,462	624	832	1,554	▲ 5.9	1,448	1.0	
	(保)	466	209	257	519	▲ 10.2	493	▲ 5.5	
紹介	C 新規求人数	539	*	*	629	▲ 14.3	514	4.9	
	常用	463	*	*	524	▲ 11.6	434	6.7	
	D 月間有効求人数	1,615	*	*	1,752	▲ 7.8	1,717	▲ 5.9	
就職	E 紹介件数	362	185	177	445	▲ 18.7	402	▲ 10.0	
	常用	320	170	150	404	▲ 20.8	317	0.9	
	(保)	68	34	34	109	▲ 37.6	86	▲ 20.9	
充足率	F 就職件数	162	65	97	172	▲ 5.8	185	▲ 12.4	
	常用	139	60	79	152	▲ 8.6	155	▲ 10.3	
	(保)	35	17	18	44	▲ 20.5	33	6.1	
G 充足数	122	*	*	139	▲ 12.2	156	▲ 21.8		
新規求人倍率	C/A	1.77	*	*	1.54	0.23	1.81	▲ 0.04	
有効求人倍率	D/B	1.10	*	*	1.13	▲ 0.03	1.18	▲ 0.08	
就職率	新規求職	F/A × 100	53.3	52.4	54.5	42.2	11.1	65.1	▲ 11.8
	月間有効	F/B × 100	11.1	10.4	11.6	11.1	0.0	12.7	▲ 1.6
充足率	新規求人	G/C × 100	22.6	*	*	22.1	0.5	30.4	▲ 7.8
	月間有効	G/D × 100	7.6	*	*	7.9	▲ 0.3	9.1	▲ 1.5

※ 求職者登録は、性別欄が空欄でも受理可能なため、男女計は一致しない場合もある。

2. 中高年齢者（45歳以上）職業紹介状況（※1. 一般職業紹介状況の内数）

（単位：件・人・％）

項目	全数	55歳以上		前月	対前月増減比	前年同月	対前年同月増減比
		55歳以上	65歳以上				
新規求職申込件数	111	66	25	150	▲ 26.0	98	13.3
男	51	33	15	75	▲ 32.0	42	21.4
月間有効求職者数	627	392	97	684	▲ 8.3	578	8.5
男	308	205	53	341	▲ 9.7	310	▲ 0.6
紹介件数	161	90	20	193	▲ 16.6	153	5.2
男	102	60	17	103	▲ 1.0	72	41.7
就職件数	66	34	8	74	▲ 10.8	65	1.5
男	32	19	6	36	▲ 11.1	25	28.0

3. 障害者職業紹介状況（※1. 一般職業紹介状況の内数）

（単位：件・人・％）

項目	計	身体障害者	知的障害者	精神障害者	その他障害者	前月	対前月増減比	前年同月	対前年同月増減比	
新規求職申込件数	5	2	1	0	2	16	▲ 68.8	10	▲ 50.0	
紹介件数	19	6	0	9	4	22	▲ 13.6	25	▲ 24.0	
就職件数	11	1	2	6	2	11	0.0	10	10.0	
有効登録者数	計	806	245	224	294	43	803	0.4	941	▲ 14.3
（月末現在）	有効中の者	193	50	48	82	13	196	▲ 1.5	184	4.9
	就業中の者	430	141	140	126	23	421	2.1	414	3.9
	保留中の者	183	54	36	86	7	186	▲ 1.6	343	▲ 46.6

4. 雇用保険業務関係

（単位：件・人・％）

項目	計	男	女	前月	対前月増減比	前年同月	対前年同月増減比	
基本手当	受給者実人員	303	139	164	320	▲ 5.3	286	5.9
	受給資格決定件数	85	35	50	100	▲ 15.0	76	11.8
	初回受給者数	69	29	40	97	▲ 28.9	58	19.0
特例一時金	受給者数	0	0	0	0	—	0	—
高年齢求職者給付金	受給者数	15	7	8	10	50.0	7	114.3
再就職手当	支給実人員	36	13	23	37	97.3	27	133.3
適用関係	新規適用事業所数	9	*	*	7	28.6	5	80.0
	廃止事業所数	10	*	*	4	250.0	2	500.0
	月末適用事業所数	1,977	*	*	1,978	▲ 0.1	1,932	2.3
	資格取得者数	347	172	175	399	▲ 13.0	367	▲ 5.4
	資格喪失者数	266	130	136	294	▲ 9.5	254	4.7
	月末被保険者数	23,172	12,172	11,000	23,090	0.4	22,790	1.7
	離職票交付枚数	163	*	*	203	▲ 19.7	143	14.0

※ 基本手当及び再就職手当には、短時間労働被保険者分を含む。

若者の採用・育成に積極的な中小企業の皆さまへ

若者の採用・育成に積極的で雇用管理の優良な中小企業を応援します！

若者の採用・育成に積極的で、若者の雇用管理の状況などが優良な中小企業を、若者雇用促進法に基づき厚生労働大臣が「ユースエール認定企業」として認定しています。

認定した企業の情報発信を後押しすることなどで、企業が求める人材の円滑な採用を支援し、求職中の若者とのマッチング向上を図ります。

Q 「ユースエール認定企業」として認定を受けると、どんなメリットがありますか？

A ユースエール認定企業になると、企業のイメージアップや優秀な人材の確保などが期待されます。

Q どのような企業が認定企業になることができますか？

A 中小企業（常時雇用する労働者が300人以下の事業主）であれば、認定企業となることができます。

Q 認定企業になるには、どうすればよいですか？

A 認定企業となるためには、各都道府県労働局へ申請が必要です。認定基準を満たしていることを確認した後、各都道府県労働局から認定通知書を交付します。

詳しくは、最寄りのハローワークまで。



職業別常用新規求人・新規求職のバランスシートと充足・就職状況（平成30年12月分）

【職業別・常用（フルタイム及びパート）】

【名護所】

（単位：人、件、倍、％）

職業	新規 求人 ①	新規求職 申込件数 ②	新規 求人倍率 ①/②	充足数 ③	充足率 ③/①	就職件数 ④	就職率 ④/②
職業計	463	304	1.52	111	24.0	139	45.7
A 管理的職業	4	0	—	1	25.0	1	—
B 専門的・技術的職業	108	38	2.84	16	14.8	19	50.0
07 開発技術者	0	0	—	0	—	0	—
08 製造技術者	0	3	—	0	—	0	—
09 建築・土木・測量技術者	15	5	3.00	1	6.7	0	—
10 情報処理・通信技術者	13	0	—	2	15.4	4	—
11 その他の技術者	0	0	—	0	—	0	—
12 医師、歯科医師、獣医師、薬剤師	1	0	—	0	—	0	—
13 保健師、助産師、看護師	20	1	20.00	5	25.0	5	500.0
14 医療技術者	6	2	3.00	1	16.7	1	50.0
15 その他の保健医療の職業	3	2	1.50	2	66.7	2	100.0
16 社会福祉の専門的職業	38	12	3.17	4	10.5	5	41.7
22 美術家、デザイナー、写真家、映像撮影者	5	3	1.67	1	20.0	0	—
05.06.17～21.23.24その他の専門的職業	7	10	0.70	0	—	2	20.0
C 事務的職業	42	63	0.67	22	52.4	27	42.9
25 一般事務の職業	26	59	0.44	17	65.4	22	37.3
26 会計事務の職業	4	3	1.33	2	50.0	2	66.7
27 生産関連事務の職業	1	0	—	0	—	0	—
28 営業・販売関連事務の職業	9	0	—	3	33.3	3	—
29 外勤事務の職業	0	0	—	0	—	0	—
30 運輸、通信事務の職業	0	0	—	0	—	0	—
31 事務用機械操作の職業	2	1	2.00	0	—	0	—
D 販売の職業	41	16	2.56	7	17.1	9	56.3
32 商品販売の職業	37	11	3.36	6	16.2	7	63.6
33 販売類似の職業	0	0	—	0	—	0	—
34 営業の職業	4	5	0.80	1	25.0	2	40.0
E サービスの職業	158	66	2.39	28	17.7	36	54.5
35 家庭生活支援サービスの職業	0	0	—	0	—	0	—
36 介護サービスの職業	31	19	1.63	7	22.6	8	42.1
37 保健医療サービスの職業	6	1	6.00	2	33.3	2	200.0
38 生活衛生サービスの職業	2	2	1.00	2	100.0	3	150.0
39 飲食物調理の職業	22	18	1.22	7	31.8	11	61.1
40 接客・給仕の職業	84	19	4.42	8	9.5	9	47.4
41 住居施設・ビル等の管理の職業	3	1	3.00	0	—	0	—
42 その他のサービスの職業	10	6	1.67	2	20.0	3	50.0
F 保安の職業	3	3	1.00	1	33.3	0	—
G 農林漁業の職業	4	9	0.44	2	50.0	2	22.2
H 生産工程の職業	17	15	1.13	6	35.3	9	60.0
49 生産設備制御・監視の職業 （金属材料製造、金属加工、金属溶接・溶断）	0	0	—	0	—	0	—
50 生産設備制御・監視の職業 （金属材料製造、金属加工、金属溶接・溶断を除く）	0	0	—	1	—	1	—
51 生産設備制御・監視の職業（機械組立）	0	0	—	0	—	0	—
52 金属材料製造、金属加工、金属溶接・溶断の職業	0	0	—	0	—	0	—
54 製品製造・加工処理の職業 （金属材料製造、金属加工、金属溶接・溶断を除く）	16	6	2.67	4	25.0	4	66.7
57 機械組立の職業	0	5	—	0	—	2	40.0
60 機械整備・修理の職業	0	1	—	0	—	0	—
61 製品検査の職業 （金属材料製造、金属加工、金属溶接・溶断）	0	0	—	0	—	0	—
62 製品検査の職業 （金属材料製造、金属加工、金属溶接・溶断を除く）	0	0	—	1	—	1	—
63 機械検査の職業	0	0	—	0	—	0	—
64 生産関連・生産類似の職業	1	3	0.33	0	—	1	33.3
I 輸送・機械運転の職業	13	10	1.30	8	61.5	8	80.0
65 鉄道運転の職業	0	0	—	0	—	0	—
66 自動車運転の職業	9	7	1.29	8	88.9	8	114.3
67 船舶・航空機運転の職業	0	1	—	0	—	0	—
68 その他の輸送の職業	2	0	—	0	—	0	—
69 定置・建設機械運転の職業	2	2	1.00	0	—	0	—
J 建設・採掘の職業	9	8	1.13	2	22.2	7	87.5
70 建設躯体工事の職業	2	0	—	0	—	0	—
71 建設の職業（建設躯体工事の職業を除く）	1	2	0.50	1	100.0	1	50.0
72 電気工事の職業	1	1	1.00	0	—	0	—
73 土木の職業	5	4	1.25	0	—	5	125.0
74 採掘の職業	0	1	—	1	—	1	100.0
K 運搬・清掃・包装等の職業	64	32	2.00	18	28.1	21	65.6
75 運搬の職業	16	7	2.29	4	25.0	4	57.1
76 清掃の職業	12	13	0.92	5	41.7	8	61.5
77 包装の職業	2	0	—	0	—	0	—
78 その他の運搬・清掃・包装等の職業	34	12	2.83	9	26.5	9	75.0
IT関連職業合計	21	2	10.50	3	14.3	4	200.0
福祉関連職業合計 （うち介護関係）	83	26	3.19	16	19.3	18	69.2
（うち介護関係）	55	23	2.39	9	16.4	11	47.8
分類不能の職業	0	44	—	0	—	0	—

※掲載値は、すべて原数値であり、新規学卒を含んでいません。

※常用とは、雇用契約において雇用期間の定めがないか又は4か月以上の雇用期間が定められているものをいいます。

職業別常用新規求人・新規求職のバランスシートと充足・就職状況(平成30年12月分)

【職業別・常用フルタイムのみ】

【名護所】

(単位:人、件、倍、%、千円)

職業	新規 求人数 ①	新規求職 申込件数 ②	新規 求人倍率 ①/②	充足数 ③	充足率 ③/①	就職 件数④	就職率 ④/②	求職希望 賃金	求人平均 賃金
職業計	301	210	1.43	76	25.2	97	46.2	170	181
A 管理的職業	4	0	—	1	25.0	1	—	0	215
B 専門的・技術的職業	97	31	3.13	13	13.4	15	48.4	193	212
07 開発技術者	0	0	—	0	—	0	—	0	0
08 製造技術者	0	3	—	0	—	0	—	183	0
09 建築・土木・測量技術者	15	4	3.75	1	6.7	0	—	300	259
10 情報処理・通信技術者	11	0	—	2	18.2	4	—	0	218
11 その他の技術者	0	0	—	0	—	0	—	0	0
12 医師、歯科医師、獣医師、薬剤師	1	0	—	0	—	0	—	0	283
13 保健師、助産師、看護師	19	0	—	4	21.1	4	—	0	218
14 医療技術者	6	2	3.00	1	16.7	1	50.0	230	224
15 その他の保健医療の職業	3	1	3.00	1	33.3	1	100.0	150	217
16 社会福祉の専門的職業	30	11	2.73	3	10.0	4	36.4	168	178
22 美術家、デザイナー、写真家、映像撮影者	5	3	1.67	1	20.0	0	—	190	210
05.06.17~21.23.24その他の専門的職業	7	7	1.00	0	—	1	14.3	187	163
C 事務的職業	36	42	0.86	18	50.0	22	52.4	143	160
25 一般事務の職業	22	39	0.56	13	59.1	17	43.6	141	155
26 会計事務の職業	4	3	1.33	2	50.0	2	66.7	170	173
27 生産関連事務の職業	1	0	—	0	—	0	—	0	145
28 営業・販売関連事務の職業	9	0	—	3	33.3	3	—	0	175
29 外勤事務の職業	0	0	—	0	—	0	—	0	0
30 運輸、通信事務の職業	0	0	—	0	—	0	—	0	0
31 事務用機械操作の職業	0	0	—	0	—	0	—	0	0
D 販売の職業	17	12	1.42	4	23.5	5	41.7	162	153
32 商品販売の職業	14	8	1.75	3	21.4	4	50.0	155	145
33 販売類似の職業	0	0	—	0	—	0	—	0	0
34 営業の職業	3	4	0.75	1	33.3	1	25.0	175	178
E サービスの職業	93	43	2.16	17	18.3	24	55.8	167	163
35 家庭生活支援サービスの職業	0	0	—	0	—	0	—	0	0
36 介護サービスの職業	17	14	1.21	6	35.3	7	50.0	176	163
37 保健医療サービスの職業	5	1	5.00	1	20.0	1	100.0	150	165
38 生活衛生サービスの職業	1	2	0.50	2	200.0	3	150.0	165	155
39 飲食物調理の職業	14	10	1.40	2	14.3	5	50.0	163	160
40 接客・給仕の職業	51	12	4.25	5	9.8	6	50.0	149	167
41 住居施設・ビル等の管理の職業	0	0	—	0	—	0	—	0	0
42 その他のサービスの職業	5	4	1.25	1	20.0	2	50.0	208	142
F 保安の職業	3	2	1.50	1	33.3	0	—	180	148
G 農林漁業の職業	2	6	0.33	2	100.0	2	33.3	162	149
H 生産工程の職業	8	14	0.57	4	50.0	7	50.0	189	149
49 生産設備制御・監視の職業 (金属材料製造、金属加工、金属溶接・溶断)	0	0	—	0	—	0	—	0	0
50 生産設備制御・監視の職業 (金属材料製造、金属加工、金属溶接・溶断を除く)	0	0	—	1	—	1	—	0	0
51 生産設備制御・監視の職業(機械組立)	0	0	—	0	—	0	—	0	0
52 金属材料製造、金属加工、金属溶接・溶断の職業	0	0	—	0	—	0	—	0	0
54 製品製造・加工処理の職業 (金属材料製造、金属加工、金属溶接・溶断を除く)	7	5	1.40	2	28.6	2	40.0	158	143
57 機械組立の職業	0	5	—	0	—	2	40.0	230	0
60 機械整備・修理の職業	0	1	—	0	—	0	—	150	0
61 製品検査の職業 (金属材料製造、金属加工、金属溶接・溶断)	0	0	—	0	—	0	—	0	0
62 製品検査の職業 (金属材料製造、金属加工、金属溶接・溶断を除く)	0	0	—	1	—	1	—	0	0
63 機械検査の職業	0	0	—	0	—	0	—	0	0
64 生産関連・生産類似の職業	1	3	0.33	0	—	1	33.3	177	180
I 輸送・機械運転の職業	11	8	1.38	8	72.7	8	100.0	200	201
65 鉄道運転の職業	0	0	—	0	—	0	—	0	0
66 自動車運転の職業	7	5	1.40	8	114.3	8	160.0	180	180
67 船舶・航空機運転の職業	0	1	—	0	—	0	—	200	0
68 その他の輸送の職業	2	0	—	0	—	0	—	0	300
69 定置・建設機械運転の職業	2	2	1.00	0	—	0	—	250	184
J 建設・採掘の職業	9	7	1.29	2	22.2	7	100.0	169	216
70 建設躯体工事の職業	2	0	—	0	—	0	—	0	231
71 建設の職業(建設躯体工事の職業を除く)	1	1	1.00	1	100.0	1	100.0	200	185
72 電気工事の職業	1	1	1.00	0	—	0	—	160	206
73 土木の職業	5	4	1.25	0	—	5	125.0	168	225
74 採掘の職業	0	1	—	1	—	1	100.0	150	0
K 運搬・清掃・包装等の職業	21	16	1.31	6	28.6	6	37.5	147	155
75 運搬の職業	13	6	2.17	3	23.1	3	50.0	173	157
76 清掃の職業	4	5	0.80	1	25.0	1	20.0	124	150
77 包装の職業	2	0	—	0	—	0	—	0	124
78 その他の運搬・清掃・包装等の職業	2	5	0.40	2	100.0	2	40.0	135	198
IT関連職業合計	17	1	17.00	3	17.6	4	400.0	170	209
福祉関連職業合計	62	20	3.10	13	21.0	15	75.0	179	194
(うち介護関係)	35	18	1.94	7	20.0	9	50.0	173	173
分類不能の職業	0	29	—	0	—	0	—	197	0

※掲載値は、すべて原数値であり、新規学卒を含んでいません。

※常用とは、雇用契約において雇用期間の定めがないか又は4か月以上の雇用期間が定められているものをいいます。

職業別常用新規求人・新規求職のバランスシートと充足・就職状況(平成30年12月分)

【職業別・常用パートのみ】

【名護所】

(単位:人、件、倍、%、十円)

職業	新規 求人 数 ①	新規求職 申込件数 ②	新規 求人 倍率 ①/②	充足 数 ③	充足率 ③/①	就職 件数④	就職率 ④/②	求職希望 賃金	求人平均 賃金
職業計	162	94	1.72	35	21.6	42	44.7	81	86
A 管理的職業	0	0	—	0	—	0	—	0	0
B 専門的・技術的職業	11	7	1.57	3	27.3	4	57.1	104	113
07 開発技術者	0	0	—	0	—	0	—	0	0
08 製造技術者	0	0	—	0	—	0	—	0	0
09 建築・土木・測量技術者	0	1	—	0	—	0	—	80	0
10 情報処理・通信技術者	2	0	—	0	—	0	—	0	100
11 その他の技術者	0	0	—	0	—	0	—	0	0
12 医師、歯科医師、獣医師、薬剤師	0	0	—	0	—	0	—	0	0
13 保健師、助産師、看護師	1	1	1.00	1	100.0	1	100.0	110	175
14 医療技術者	0	0	—	0	—	0	—	0	0
15 その他の保健医療の職業	0	1	—	1	—	1	100.0	180	0
16 社会福祉の専門的職業	8	1	8.00	1	12.5	1	100.0	90	107
22 美術家、デザイナー、写真家、映像撮影者	0	0	—	0	—	0	—	0	0
05.06.17~21.23.24その他の専門的職業	0	3	—	0	—	1	33.3	89	0
C 事務的職業	6	21	0.29	4	66.7	5	23.8	80	81
25 一般事務の職業	4	20	0.20	4	100.0	5	25.0	80	82
26 会計事務の職業	0	0	—	0	—	0	—	0	0
27 生産関連事務の職業	0	0	—	0	—	0	—	0	0
28 営業・販売関連事務の職業	0	0	—	0	—	0	—	0	0
29 外勤事務の職業	0	0	—	0	—	0	—	0	0
30 運輸、通信事務の職業	0	0	—	0	—	0	—	0	0
31 事務用機械操作の職業	2	1	2.00	0	—	0	—	80	77
D 販売の職業	24	4	6.00	3	12.5	4	100.0	78	80
32 商品販売の職業	23	3	7.67	3	13.0	3	100.0	77	80
33 販売類似の職業	0	0	—	0	—	0	—	0	0
34 営業の職業	1	1	1.00	0	—	1	100.0	80	85
E サービスの職業	65	23	2.83	11	16.9	12	52.2	78	88
35 家庭生活支援サービスの職業	0	0	—	0	—	0	—	0	0
36 介護サービスの職業	14	5	2.80	1	7.1	1	20.0	78	93
37 保健医療サービスの職業	1	0	—	1	100.0	1	—	0	92
38 生活衛生サービスの職業	1	0	—	0	—	0	—	0	93
39 飲食物調理の職業	8	8	1.00	5	62.5	6	75.0	76	86
40 接客・給仕の職業	33	7	4.71	3	9.1	3	42.9	81	86
41 住居施設・ビル等の管理の職業	3	1	3.00	0	—	0	—	76	100
42 その他のサービスの職業	5	2	2.50	1	20.0	1	50.0	80	78
F 保安の職業	0	1	—	0	—	0	—	100	0
G 農林漁業の職業	2	3	0.67	0	—	0	—	76	80
H 生産工程の職業	9	1	9.00	2	22.2	2	200.0	80	85
49 生産設備制御・監視の職業 (金属材料製造、金属加工、金属溶接・溶断)	0	0	—	0	—	0	—	0	0
50 生産設備制御・監視の職業 (金属材料製造、金属加工、金属溶接・溶断を除く)	0	0	—	0	—	0	—	0	0
51 生産設備制御・監視の職業(機械組立)	0	0	—	0	—	0	—	0	0
52 金属材料製造、金属加工、金属溶接・溶断の職業	0	0	—	0	—	0	—	0	0
54 製品製造・加工処理の職業 (金属材料製造、金属加工、金属溶接・溶断を除く)	9	1	9.00	2	22.2	2	200.0	80	85
57 機械組立の職業	0	0	—	0	—	0	—	0	0
60 機械整備・修理の職業	0	0	—	0	—	0	—	0	0
61 製品検査の職業 (金属材料製造、金属加工、金属溶接・溶断)	0	0	—	0	—	0	—	0	0
62 製品検査の職業 (金属材料製造、金属加工、金属溶接・溶断を除く)	0	0	—	0	—	0	—	0	0
63 機械検査の職業	0	0	—	0	—	0	—	0	0
64 生産関連・生産類似の職業	0	0	—	0	—	0	—	0	0
I 輸送・機械運転の職業	2	2	1.00	0	—	0	—	83	76
65 鉄道運転の職業	0	0	—	0	—	0	—	0	0
66 自動車運転の職業	2	2	1.00	0	—	0	—	83	76
67 船舶・航空機運転の職業	0	0	—	0	—	0	—	0	0
68 その他の輸送の職業	0	0	—	0	—	0	—	0	0
69 定置・建設機械運転の職業	0	0	—	0	—	0	—	0	0
J 建設・採掘の職業	0	1	—	0	—	0	—	80	0
70 建設躯体工事の職業	0	0	—	0	—	0	—	0	0
71 建設の職業(建設躯体工事の職業を除く)	0	1	—	0	—	0	—	80	0
72 電気工事の職業	0	0	—	0	—	0	—	0	0
73 土木の職業	0	0	—	0	—	0	—	0	0
74 採掘の職業	0	0	—	0	—	0	—	0	0
K 運搬・清掃・包装等の職業	43	16	2.69	12	27.9	15	93.8	80	80
75 運搬の職業	3	1	3.00	1	33.3	1	100.0	80	86
76 清掃の職業	8	8	1.00	4	50.0	7	87.5	82	78
77 包装の職業	0	0	—	0	—	0	—	0	0
78 その他の運搬・清掃・包装等の職業	32	7	4.57	7	21.9	7	100.0	78	79
I T関連職業合計	4	1	4.00	0	—	0	—	80	89
福祉関連職業合計	21	6	3.50	3	14.3	3	50.0	84	106
(うち介護関係)	20	5	4.00	2	10.0	2	40.0	78	101
分類不能の職業	0	15	—	0	—	0	—	80	0

※掲載値は、すべて原数値であり、新規学卒を含んでいません。

※常用とは、雇用契約において雇用期間の定めがないか又は4か月以上の雇用期間が定められているものをいいます。

職業別常用有効求人・有効求職バランスシート（平成30年12月分）
【職業別・常用（フルタイム及びパート）】

【名護所】

（単位：人・件・倍）

職業	有効求職者数						有効求人数 (B)	有効求人 倍率 (B/A)
	計 (A)	45歳以上	男	45歳以上	女	45歳以上		
職業計	1,462	627	624	308	832	314	1,388	0.95
A 管理的職業	3	1	3	1	0	0	7	2.33
B 専門的・技術的職業	184	82	74	36	109	45	245	1.33
07 開発技術者	0	0	0	0	0	0	0	—
08 製造技術者	12	6	9	5	3	1	4	0.33
09 建築・土木・測量技術者	23	18	21	18	2	0	30	1.30
10 情報処理・通信技術者	8	1	7	1	1	0	24	3.00
11 その他の技術者	0	0	0	0	0	0	0	—
12 医師、歯科医師、獣医師、薬剤師	2	1	2	1	0	0	6	3.00
13 保健師、助産師、看護師	32	20	1	0	31	20	55	1.72
14 医療技術者	7	1	5	1	2	0	22	3.14
15 その他の保健医療の職業	9	3	2	2	7	1	6	0.67
16 社会福祉の専門的職業	44	18	11	5	32	12	77	1.75
22 美術家、デザイナー、写真家、映像撮影者	11	1	5	0	6	1	7	0.64
05.06.17～21.23.24 その他の専門的職業	36	13	11	3	25	10	14	0.39
C 事務的職業	341	95	60	23	280	72	156	0.46
25 一般事務の職業	305	83	45	17	259	66	118	0.39
26 会計事務の職業	17	6	4	0	13	6	16	0.94
27 生産関連事務の職業	4	2	4	2	0	0	2	0.50
28 営業・販売関連事務の職業	9	2	4	2	5	0	15	1.67
29 外勤事務の職業	0	0	0	0	0	0	1	—
30 運輸・郵便事務の職業	1	1	1	1	0	0	1	1.00
31 事務用機器操作の職業	5	1	2	1	3	0	3	0.60
D 販売の職業	73	25	25	6	48	19	100	1.37
32 商品販売の職業	56	19	11	2	45	17	78	1.39
33 販売類似の職業	1	1	1	1	0	0	1	1.00
34 営業の職業	16	5	13	3	3	2	21	1.31
E サービスの職業	288	122	93	43	195	79	508	1.76
35 家庭生活支援サービスの職業	1	0	0	0	1	0	0	—
36 介護サービスの職業	62	28	15	8	47	20	143	2.31
37 保健医療サービスの職業	15	5	0	0	15	5	16	1.07
38 生活衛生サービスの職業	8	3	2	1	6	2	10	1.25
39 飲食物調理の職業	80	54	27	17	53	37	79	0.99
40 接客・給仕の職業	69	14	20	5	49	9	225	3.26
41 居住施設・ビル等の管理の職業	2	1	2	1	0	0	5	2.50
42 その他のサービスの職業	51	17	27	11	24	6	30	0.59
F 保安の職業	13	8	13	8	0	0	21	1.62
G 農林漁業の職業	38	18	29	13	9	5	41	1.08
H 生産工程の職業	75	27	51	17	24	10	46	0.61
49 生産設備制御・監視の職業 (金属材料製造、金属加工、金属溶接・溶断を除外)	1	1	1	1	0	0	0	—
50 生産設備制御・監視の職業 (金属材料製造、金属加工、金属溶接・溶断を除外)	0	0	0	0	0	0	1	—
51 生産設備制御・監視の職業(機械組立)	0	0	0	0	0	0	0	—
52 金属材料製造、金属加工、金属溶接・溶断の職業	5	1	5	1	0	0	1	0.20
54 製品製造・加工処理の職業 (金属材料製造、金属加工、金属溶接・溶断を除外)	26	12	13	5	13	7	32	1.23
57 機械組立の職業	16	5	10	4	6	1	0	—
60 機械整備・修理の職業	13	3	13	3	0	0	10	0.77
61 製品検査の職業 (金属材料製造、金属加工、金属溶接・溶断を除外)	0	0	0	0	0	0	0	—
62 製品検査の職業 (金属材料製造、金属加工、金属溶接・溶断を除外)	1	1	0	0	1	1	1	1.00
63 機械検査の職業	1	0	1	0	0	0	0	—
64 生産関連・生産類似の職業	12	4	8	3	4	1	1	0.08
I 輸送・機械運転の職業	55	41	53	39	1	1	87	1.58
65 鉄道運転の職業	0	0	0	0	0	0	0	—
66 自動車運転の職業	33	26	32	25	1	1	71	2.15
67 船舶・航空機運転の職業	1	1	1	1	0	0	0	—
68 その他の輸送の職業	0	0	0	0	0	0	5	—
69 定置・建設機械運転の職業	21	14	20	13	0	0	11	0.52
J 建設・採掘の職業	48	24	47	23	1	1	41	0.85
70 建設躯体工事の職業	5	1	5	1	0	0	2	0.40
71 建設の職業(建設躯体工事の職業を除く)	15	8	15	8	0	0	8	0.53
72 電気工事の職業	2	0	2	0	0	0	11	5.50
73 土木の職業	24	13	23	12	1	1	15	0.63
74 採掘の職業	2	2	2	2	0	0	5	2.50
K 運搬・清掃・包装等の職業	205	132	110	71	92	58	136	0.66
75 運搬の職業	28	14	26	12	2	2	20	0.71
76 清掃の職業	59	35	20	13	39	22	48	0.81
77 包装の職業	2	2	0	0	2	2	5	2.50
78 その他の運搬・清掃・包装等の職業	116	81	64	46	49	32	63	0.54
I 関連職業合計	22	5	16	4	6	1	40	1.82
福祉関連職業合計	121	58	29	13	92	45	268	2.21
(うち介護関係)	(81)	(36)	(22)	(11)	(59)	(25)	(195)	2.41
分類不能の職業	139	52	66	28	73	24	0	—

※掲載値は、すべて原数値であり、新規学卒を含んでいません。

※常用とは、雇用契約において雇用期間の定めがないか又は4か月以上の雇用期間が定められているものをいいます。