



ハローワーク宮古発表
平成30年5月29日(火)

担当	宮古公共職業安定所 所長 渡真利 直人 統括職業指導官 吉濱 綾子 電話：0980-72-3329
----	--

「雇用の動き」平成30年4月

4月の有効求人倍率は1.40倍で前年同月比0.12ポイント上昇
就職件数は279件で前年同月比1.5%の増加

～有効求人倍率は前年同月比で1ヵ月ぶりの上昇～

1 有効求人倍率は1.40倍で、前年同月比0.12ポイント上昇、1ヵ月ぶりの上昇

- 月間有効求人数は1,558人で、前年同月比3.2%減少。
- 月間有効求職者数は1,131人で、前年同月比12.0%減少。

2 新規求人数は545人で、前年同月比19.5%(89人)増と1ヵ月ぶりの増加

- 産業別新規求人状況《前年同月比：増減5人以上》()内は前年同月値
【増加】◇情報通信業 32人(5人)で、540.0%増
◇卸売・小売業 58人(33人)で、75.8%増 ◇不動産業、賃貸業 14人(6人)で、133.3%増
◇宿泊業、飲食サービス業 69人(18人)で、283.3%増
◇医療・福祉 153人(120人)で、27.5%増
◇サービス業(他に分類されないもの) 121人(102人)で、18.6%増

【減少】◇農・林・漁業 2人(9人)で、77.8%減 ◇製造業 21人(28人)で、25.0%減
◇運輸業 8人(29人)で、72.4%減
◇公務・その他(他に分類されるもの除く) 21人(55人)で、61.8%減

3 新規求職申込件数は278件で、前年同月比7.6%(23件)減と3ヵ月連続の減少

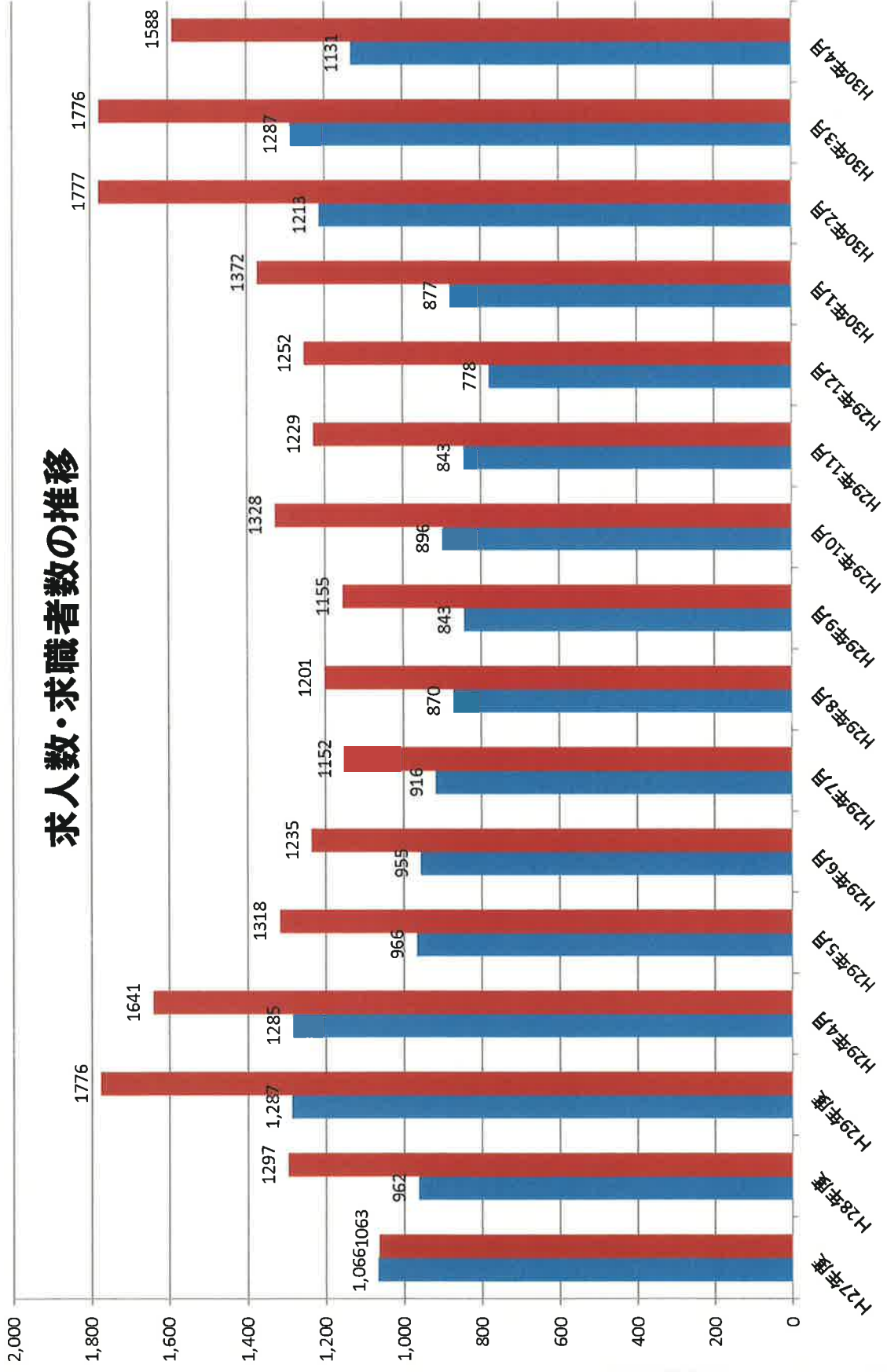
4 就職件数は279件で、前年同月比1.5%(4件)の増加

- 県内就職件数は274件で、前年同月比0.4%(1件)減少
- 県外就職件数は5件で、前年同月比 - %(5件)増加

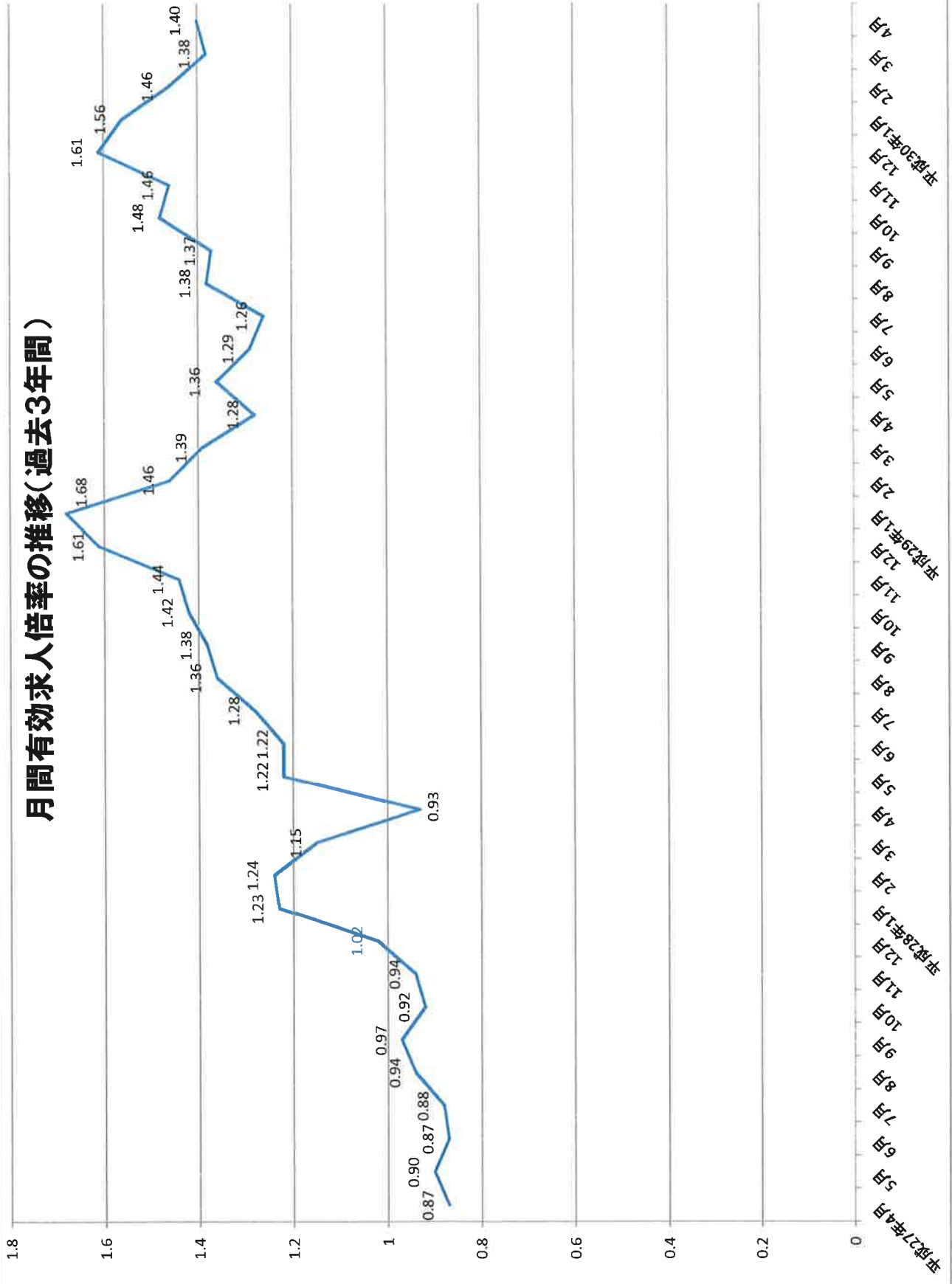
平成30年4月 ハローワーク宮古 記者発表資料

求人・求職の推移	資料 1
月別有効求人倍率の推移	資料 2
一般職業紹介状況	資料 3
一般職業紹介状況（前年同月比）	資料 4
産業別・規模別新規求人状況	資料 5
産業別就職状況（常用）	資料 6
パートタイム職業紹介状況	資料 7
職業別求人・求職バランスシート(常用)	資料 8

求人数・求職者数の推移



月間有効求人倍率の推移(過去3年間)



一般職業紹介状況（新規学卒を除きパートタイムを含む）

平成30年4月

項目	A 新規求職 申込件数		B 月間有効求職者数		C 新規求人数		D 月間有効求人数		E 紹介件数		F 求人倍率		G 就職件数				H 就職率		I 充足数		J 充足率		
	常 用	新 規	常 用	(保 実) 人員 受給 者	常 用	新 規	常 用	常 用	常 用	新 規	有 効	新 規	常 用	県 内	県 外	臨 時・ 季節	(保 一)般 受給 者件 数の 数	有 効	新 規	常 用	有 効	新 規	
	3,234	3,211	12,794	2,403	4,734	4,322	12,751	11,693	4,175	1,46	1,00	1,660	1,522	1,624	36	8	242	130	51.3	1,591	1,480	12.5	33.6
平成27年度計	3,126	3,108	11,538	2,279	5,622	5,202	15,564	14,462	3,743	1.80	1.35	1,714	1,592	1,646	68	20	224	14.9	54.8	1,588	1,508	10.2	28.2
平成28年度計	3,124	3,111	11,729	2,158	5,791	5,264	16,436	16,727	3,656	1.85	1.40	1,736	1,627	1,680	56	13	213	14.8	55.6	1,638	1,557	10.0	28.3
平成29年度平均	260	259	977	180	483	439	1,370	1,394	305	*	*	145	136	140	5	1	18	*	*	137	130	*	*
対前年度比	▲0.1	0.1	1.7	▲5.3	3.0	1.2	5.6	15.7	▲2.3	0.05	0.05	1.3	2.2	▲17.6	▲35.0	▲4.9	▲0.1	▲0.8	3.1	3.2	▲0.2	▲0.1	0.1
29年 4月	301	300	1,285	153	456	443	1,641	1,552	279	1.51	1.28	275	271	275	0	0	16	21.4	91.4	275	271	16.8	60.3
5月	235	235	966	207	413	379	1,318	1,243	295	1.76	1.36	160	155	158	2	1	9	16.6	68.9	157	153	11.9	38.0
6月	232	232	955	211	425	393	1,235	1,160	252	1.83	1.29	126	120	119	7	0	12	13.2	54.3	110	108	8.9	25.9
7月	203	202	916	214	413	380	1,152	1,059	225	2.03	1.26	113	102	107	6	1	8	12.3	55.7	102	98	8.9	24.7
8月	192	187	870	209	437	394	1,201	1,105	226	2.28	1.38	138	129	134	4	1	20	15.9	71.9	129	126	10.7	29.5
9月	198	198	843	180	362	353	1,155	1,076	219	1.83	1.37	135	124	132	3	0	34	16.0	68.2	133	122	11.5	36.7
10月	273	273	896	170	617	574	1,328	1,240	256	2.26	1.48	118	110	111	7	2	20	13.2	43.2	106	102	8.0	17.2
11月	190	187	843	172	374	316	1,229	1,121	226	1.97	1.46	103	99	99	4	0	21	12.2	54.2	96	94	7.8	25.7
12月	146	144	778	172	317	251	1,252	1,092	174	2.17	1.61	92	81	90	2	0	14	11.8	63.0	89	79	7.1	28.1
30年 1月	351	351	877	164	699	602	1,372	1,167	399	1.99	1.56	109	92	103	6	1	22	12.4	31.1	93	80	6.8	13.3
2月	550	550	1,213	155	830	758	1,777	1,564	719	1.51	1.46	118	102	110	8	0	17	9.7	21.5	110	94	6.2	13.3
3月	253	252	1,287	151	448	421	1,776	1,611	386	1.77	1.38	249	242	242	7	7	20	19.3	98.4	238	230	13.4	53.1
4月	278	278	1,131	145	545	488	1,588	1,464	232	1.96	1.40	279	274	274	5	0	5	24.7	100.4	275	271	17.3	50.5
増減比	▲7.6	▲7.3	▲12.0	▲5.2	19.5	10.2	▲3.2	▲5.7	▲16.8	0.45	0.12	1.5	1.1	▲0.4	-	-	▲68.8	3.3	9.0	0.0	0.0	0.5	▲9.8
前月	9.9	10.3	▲12.1	▲4.0	21.7	15.9	▲10.6	▲9.1	▲39.9	0.19	0.02	12.0	13.2	▲28.6	▲100.0	▲75.0	5.4	2.0	15.5	17.8	3.9	▲2.6	

一般職業紹介状況(前年同月比) (新規学卒を除き、パートタイムを含む)

項目 年月	1.新規求職 申込件数 前年同月比 (%)		2.月間有効 求職者数 前年同月比 (%)		3.新規 求人数 前年同月比 (%)		4.月間有効 求人数 前年同月比 (%)		5.新規求人倍率		6.有効求人倍率			7.就 職 件 数				8.就職率			10.充足率			
	倍		ポイント		倍		ポイント		倍		ポイント		前年同月比		前年同月比		前年同月比		前年同月比		前年同月比		前年同月比	
	前年同月比	前年同月比	前年同月比	前年同月比	前年同月比	前年同月比	前年同月比	前年同月比	前年同月比	前年同月比	前年同月比	前年同月比	前年同月比	前年同月比	前年同月比	前年同月比	前年同月比	前年同月比	前年同月比	前年同月比	前年同月比	前年同月比	前年同月比	前年同月比
27年度	▲ 3.1	▲ 7.7	5.1	6.6	1.46	0.11	1.00	0.14	▲ 6.9	▲ 6.1	▲ 32.1	*	0.1	▲ 2.1	▲ 1.9	▲ 4.6								
28年度	▲ 3.3	▲ 9.8	18.6	22.1	1.80	0.34	1.35	0.35	3.3	1.4	88.9	*	1.9	▲ 3.5	▲ 2.3	▲ 5.4								
29年度	▲ 3.3	▲ 9.8	18.6	22.1	1.80	0.34	1.35	0.35	3.3	1.4	88.9	*	1.9	▲ 3.5	▲ 2.3	▲ 5.4								
H29年																								
4月	2.7	▲ 0.9	5.3	35.5	1.51	▲ 0.03	1.28	0.35	▲ 16.4	▲ 16.2	▲ 100.0	-	▲ 4.0	▲ 20.9	▲ 8.8	▲ 11.3								
5月	2.2	7.5	27.1	19.9	1.76	0.25	1.36	0.08	28.0	30.6	▲ 50.0	-	2.7	14.6	0.7	0.2								
6月	0.9	4.1	▲ 1.8	10.3	1.83	0.05	1.29	0.07	13.5	12.1	75.0	-	1.1	6.0	▲ 0.6	1.4								
7月	3.0	1.2	▲ 4.2	▲ 0.8	2.03	▲ 0.16	1.26	▲ 0.02	3.7	11.5	▲ 53.8	-	0.3	0.4	0.8	2.9								
8月	▲ 2.5	1.0	17.8	2.6	2.28	0.40	1.38	0.02	▲ 1.4	0.8	▲ 42.9	▲ 66.7	▲ 0.4	0.8	▲ 0.6	▲ 6.1								
9月	▲ 7.0	▲ 3.7	▲ 20.4	▲ 4.2	1.83	▲ 0.31	1.37	▲ 0.01	4.7	10.9	▲ 70.0	▲ 100.0	1.3p	7.6p	1.8p	11.0p								
10月	38.6	4.9	44.8	9.5	2.26	0.1p	1.48	0.06p	0.9	1.8	▲ 12.5	100.0	▲ 0.5	▲ 16.2	▲ 0.4	▲ 6.7								
11月	▲ 5.9	3.4	▲ 5.3	4.7	1.97	0.01p	1.46	0.02p	▲ 6.4	▲ 7.5	33.3	-	▲ 1.3	▲ 0.3	▲ 0.1	2.2p								
12月	▲ 2.7	6.3	▲ 27.6	6.4	2.17	▲ 0.75	1.61	0.00p	▲ 10.7	9.8	▲ 60.0	-	▲ 0.1	5.0p	1.0p	11.7p								
H30年																								
1月	18.2	5.9	18.5	▲ 1.1	1.99	0.00	1.56	▲ 0.12	4.8	4.0	20.0	▲ 50.0	▲ 0.2	▲ 3.9	0.0	▲ 2.6								
2月	▲ 10.3	▲ 0.5	2.7	▲ 0.4	1.51	0.19p	1.46	0.00	0.9	▲ 0.9	33.3	▲ 100.0	0.1p	2.4p	0.0p	▲ 0.3								
3月	▲ 17.6	▲ 3.7	▲ 13.3	▲ 4.6	1.77	0.09p	1.38	▲ 0.01p	5.5	3.4	250.0	-	-1.6p	21.5p	0.8p	7.6p								
4月	▲ 7.6	▲ 12.0	19.5	▲ 3.2	1.96	0.45p	1.40	0.12p	1.5	▲ 0.4	-	-	3.3p	9.0p	0.5p	▲ 9.80p								

産業別・規模別新規求人状況 (新規学卒を除きパートタイムを含む)

(平成30年4月)

産業別・規模別	項目	求人状況								
		当月		前月		前年同月		増減比(%)		
		H30年4月		H30年3月		H29年4月				
		計	うち常用	計	うち常用	計	うち常用	前月比	前年同月比	
産業別	A. B. 農・林・漁業(01~04)	2	2	1	1	9	9	100.0	▲77.8	
	C. 鉱業・採石業・砂利採取業(05)	0	0	0	0	0	0	—	—	
	D. 建設業(06~08) *	24	24	43	43	23	23	▲44.2	4.3	
	E. 製造業(09~32)	21	21	20	20	28	28	5.0	▲25.0	
	09. 食料品製造業	3	3	5	5	9	9	▲40.0	▲66.7	
	10. 飲料・たばこ・飼料製造業	0	0	1	1	1	1	▲100.0	▲100.0	
	11. 繊維工業	0	0	0	0	0	0	—	—	
	12. 木材・木製品製造業	0	0	0	0	0	0	—	—	
	13. 家具・装備品製造業	1	1	0	0	0	0	—	—	
	14. パルプ・紙・紙加工品製造業	0	0	0	0	0	0	—	—	
	15. 印刷・同関連業	0	0	0	0	0	0	—	—	
	16. 化学工業	15	15	12	12	12	12	25.0	25.0	
	17. 石油製品・石炭製品製造業	1	1	0	0	0	0	—	—	
	18. プラスチック製品製造業	0	0	0	0	0	0	—	—	
	19. ゴム製品製造業	0	0	0	0	0	0	—	—	
	21. 窯業・土石製品製造業	0	0	0	0	0	0	—	—	
	22. 鉄鋼業	0	0	0	0	0	0	—	—	
	23. 非鉄金属製造業 *	0	0	0	0	0	0	—	—	
	24. 金属製品製造業	1	1	2	2	6	6	▲50.0	▲83.3	
	25. はん用機械器具製造業	0	0	0	0	0	0	—	—	
	26. 生産用機械器具製造業	0	0	0	0	0	0	—	—	
	27. 業務用機械器具製造業	0	0	0	0	0	0	—	—	
	28. 電子部品・デバイス・電子回路製造業 *	0	0	0	0	0	0	—	—	
	29. 電気機械器具製造業	0	0	0	0	0	0	—	—	
	30. 情報通信機械器具製造業 *	0	0	0	0	0	0	—	—	
	31. 輸送用機械器具製造業 *	0	0	0	0	0	0	—	—	
	20. 32. その他の製造業	0	0	0	0	0	0	—	—	
	業別	F. 電気・ガス・熱供給・水道業(33~36)	0	0	0	0	0	0	—	—
		G. 情報通信業(37~41)	32	2	3	3	5	5	966.7	540.0
		H. 運輸業(42~49)	8	8	12	12	29	29	▲33.3	▲72.4
		I. 卸売・小売業(50~61) *	58	52	30	30	33	33	93.3	75.8
J. 金融・保険業(62~67)		0	0	2	2	0	0	▲100.0	—	
K. 不動産業、賃貸業(68. 70) *		14	7	8	8	6	6	75.0	133.3	
L. 学術研究・専門・技術サービス業(71~74)		2	2	13	13	6	5	▲84.6	▲66.7	
M. 宿泊業・飲食サービス業(75~77)		69	63	25	25	18	16	176.0	283.3	
N. 生活関連サービス業、娯楽業(78~80)		8	8	22	22	7	7	▲63.6	14.3	
O. 教育、学習支援業(81. 82)		6	6	21	21	10	10	▲71.4	▲40.0	
P. 医療、福祉(83~85)		153	150	136	124	120	117	12.5	27.5	
Q. 複合サービス事業(86. 87)		6	4	9	5	5	1	▲33.3	20.0	
R. サービス業(他に分類されないもの)(88~96)		121	119	27	27	102	102	348.1	18.6	
S. T. 公務・その他(他に分類されるものを除く)・その他(97~98・99)	21	20	76	65	55	52	▲72.4	▲61.8		
I T 関連産業合計 *の内数	33	3	6	6	7	7	450.0	371.4		
合 計	545	488	448	421	456	443	21.7	19.5		
規模別	29人以下	305	294	307	299	270	265	▲0.7	13.0	
	30~99人	131	88	101	95	82	80	29.7	59.8	
	100~299人	23	20	15	15	14	9	53.3	64.3	
	300~499人	85	85	22	12	81	81	286.4	4.9	
	500~999人	1	1	3	0	8	8	▲66.7	▲87.5	
	1000人以上	0	0	0	0	0	0	—	—	

対前年比 5名以上増加

対前年比 5名以上減少

産業別就職状況(常用)

(平成30年4月)

項目	当月	前月	前年同月	増減比(%)		
	H30年4月	H30年3月	H29年4月	前月比	前年同月比	
産業別・規模別	計	計	計			
業 別	A. B. 農・林・漁業(01~04)	2	2	2	0.0	0.0
	C. 鉱業・採石業・砂利採取業(05)	0	0	0	—	—
	D. 建設業(06~08)	3	3	2	0.0	50.0
	E. 製造業(09~32)	5	5	6	0.0	▲16.7
	09. 食料品製造業	3	3	1	0.0	200.0
	10. 飲料・たばこ・飼料製造業	1	1	2	0.0	▲50.0
	11. 繊維工業	0	0	0	—	—
	12. 木材・木製品製造業	0	0	0	—	—
	13. 家具・装備品製造業	0	0	0	—	—
	14. パルプ・紙・紙加工品製造業	0	0	0	—	—
	15. 印刷・同関連業	0	0	0	—	—
	16. 化学工業	0	0	2	—	▲100.0
	17. 石油製品・石炭製品製造業	0	0	1	—	▲100.0
	18. プラスチック製品製造業	0	0	0	—	—
	19. ゴム製品製造業	0	0	0	—	—
	21. 窯業・土石製品製造業	0	0	0	—	—
	22. 鉄鋼業	0	0	0	—	—
	23. 非鉄金属製造業	0	0	0	—	—
	24. 金属製品製造業	0	0	0	—	—
	25. はん用機械器具製造業	0	0	0	—	—
	26. 生産用機械器具製造業	0	0	0	—	—
	27. 業務用機械器具製造業	0	0	0	—	—
	28. 電子部品・デバイス・電子回路製造業	0	0	0	—	—
	29. 電気機械器具製造業	1	1	0	0.0	—
	30. 情報通信機械器具製造業	0	0	0	—	—
	31. 輸送用機械器具製造業	0	0	0	—	—
	20. 32. その他の製造業	0	0	0	—	—
	F. 電気・ガス・熱供給・水道業(33~36)	8	8	0	0.0	—
	G. 情報通信業(37~41)	0	0	0	—	—
	H. 運輸業(42~49)	2	2	0	0.0	—
	I. 卸売・小売業(50~61)	9	9	4	0.0	125.0
	J. 金融・保険業(62~67)	0	0	0	—	—
K. 不動産業(68. 70)	4	4	1	0.0	300.0	
L. 学術研究・専門・技術サービス業(71~74)	2	2	0	0.0	—	
M. 宿泊業・飲食サービス業(75~77)	2	2	9	0.0	▲77.8	
N. 生活関連サービス業・娯楽業(78~80)	2	2	4	0.0	▲50.0	
O. 教育, 学習支援業(81. 82)	10	10	0	0.0	—	
P. 医療, 福祉(83~85)	32	32	50	0.0	▲36.0	
Q. 複合サービス事業(86. 87)	0	0	1	—	▲100.0	
R. サービス業(他に分類されないもの)(88~96)	4	4	6	0.0	▲33.3	
S. T. 公務・その他(他に分類されるものを除く)・その他(97・98・99)	157	157	138	0.0	13.8	
IT関連産業(*) 合計	2	2	0	0.0	—	
合 計	242	242	229	0.0	5.7	

対前年同月比 5名以上増加

対前年同月比 5名以上減少

パートタイム職業紹介状況

平成30年4月

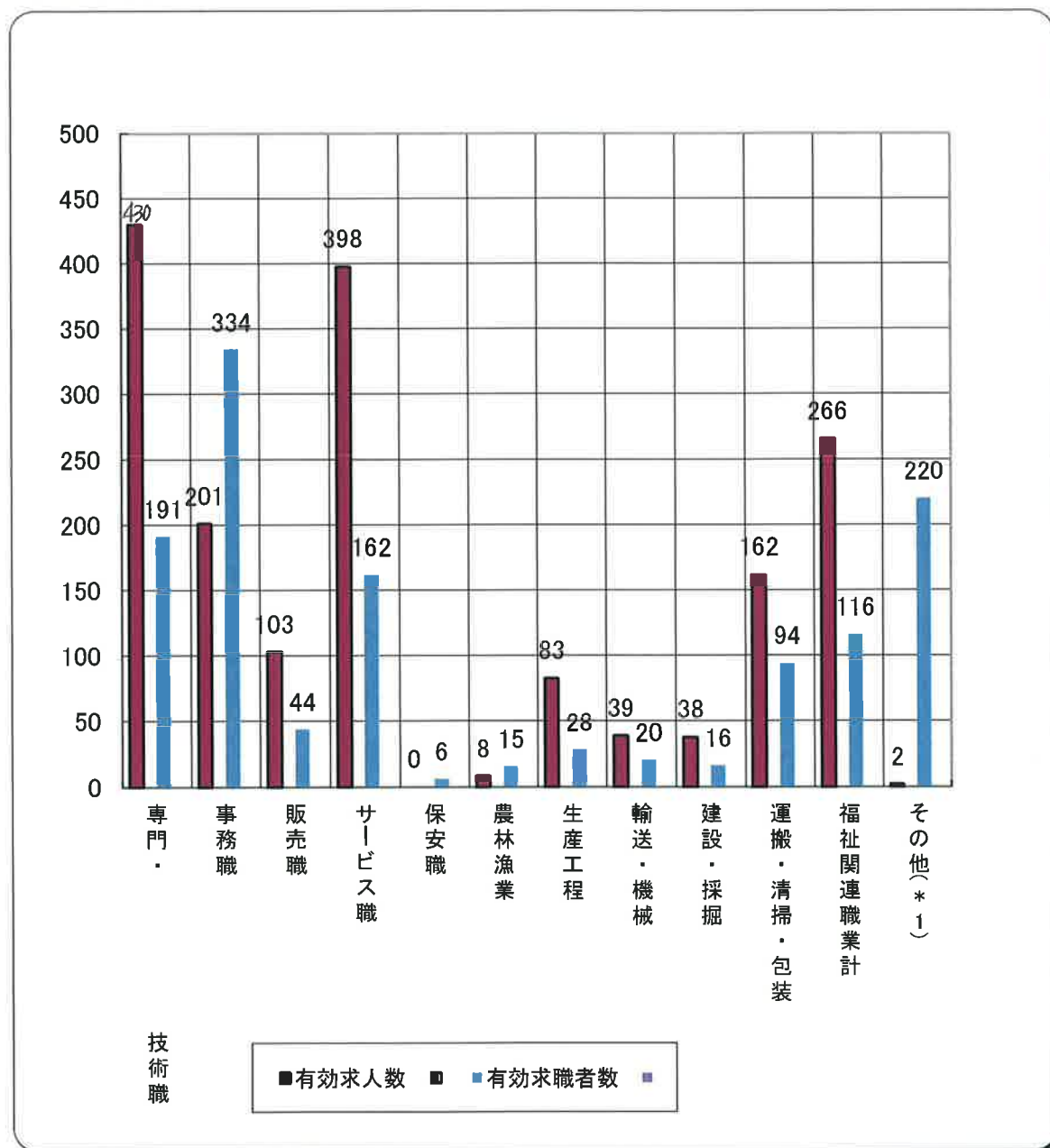
年月	項目	1. 新規求職 申込件数	2. 月間有効 求職者数	3. 新規 求人数	4. 月間有効 求人数	5. 紹介 件数	6. 新規求人 倍率	7. 有効求人 倍率	8. 就 件数	9. 就 職 率		10		11. 充 足 率	
										就職件数/月間有 効求職者数×100	就職件数/新規求 職申込件数×100	充足数	充足数/月間有効 求人数×100	充足数/新規求人 数×100	
	平成27年度計	822	3,455	1,562	4,213	1,447	3/1	4/2	503	14.6	61.2	467			
	平成28年度計	912	3,394	1,965	5,436	1,153			543	14.6	61.2	467			
	平成29年度計	990	4,016	2,094	5,956	1,137			591			513			
	29年度月平均	83	335	175	496	95	2.36	1.61	49	1.60	67.3	43	9.4	27.7	
H29年	4月	101	348	132	510	79	1.31	1.47	42	12.1	41.9	36	7.1	27.3	
	5月	69	327	190	491	76	2.75	1.50	29	8.9	42.0	23	4.7	12.1	
	6月	64	317	139	438	53	2.17	1.38	39	12.3	60.9	33	7.5	23.7	
	7月	66	292	150	444	76	2.27	1.52	49	16.8	74.2	42	9.5	28.0	
	8月	62	298	166	434	80	2.68	1.46	37	12.4	59.7	34	7.8	20.5	
	9月	61	298	126	396	54	2.07	1.33	61	20.5	100.0	58	14.6	46.0	
	10月	110	326	207	450	69	1.88	1.38	43	13.2	39.1	38	8.4	18.4	
	11月	66	312	130	392	80	1.97	1.26	35	11.2	53.0	32	8.2	24.6	
	12月	40	291	102	422	52	2.55	1.45	28	9.6	70.0	26	6.2	25.5	
H30年	1月	82	273	229	466	155	2.79	1.71	41	15.0	50.0	29	6.2	12.7	
	2月	94	298	167	474	127	1.78	1.59	35	11.7	37.2	31	6.5	18.6	
	3月	74	315	159	467	113	2.15	1.48	82	26.0	110.8	67	14.3	42.1	
	4月	92	325	197	470	79	2.14	1.45	32	9.8	34.8	28	6.0	14.2	
	前年同月比(差)	▲ 8.9	▲ 6.6	49.2	▲ 7.8	0.0	0.83	▲ 0.02	▲ 23.8	▲ 2.3	▲ 7.1	▲ 22.2	▲ 1.1	▲ 13.1	
	前月比(差)	24.3	3.2	23.9	0.6	▲ 30.1	▲ 0.01	▲ 0.03	▲ 61.0	▲ 16.2	▲ 76.0	▲ 58.2	▲ 8.3	▲ 27.9	

職業別求人・求職バランスシート

資料8

平成 30年4月

常用のみ(パート含む)



	専門・技術職	事務職	販売職	サービス職	保安職	農林漁業	生産工程	輸送・機械	建設・採掘	運搬・清掃・包装	福祉関連職業計	その他(*1)
有効求人数	430	201	103	398	0	8	83	39	38	162	266	2
有効求職者数	191	334	44	162	6	15	28	20	16	94	116	220
有効求人倍率	2.25	0.60	2.34	2.46	-	0.53	2.96	1.95	2.38	1.72	2.29	0.01

(*1)その他は管理的職業及び分類不能の職業の合計数