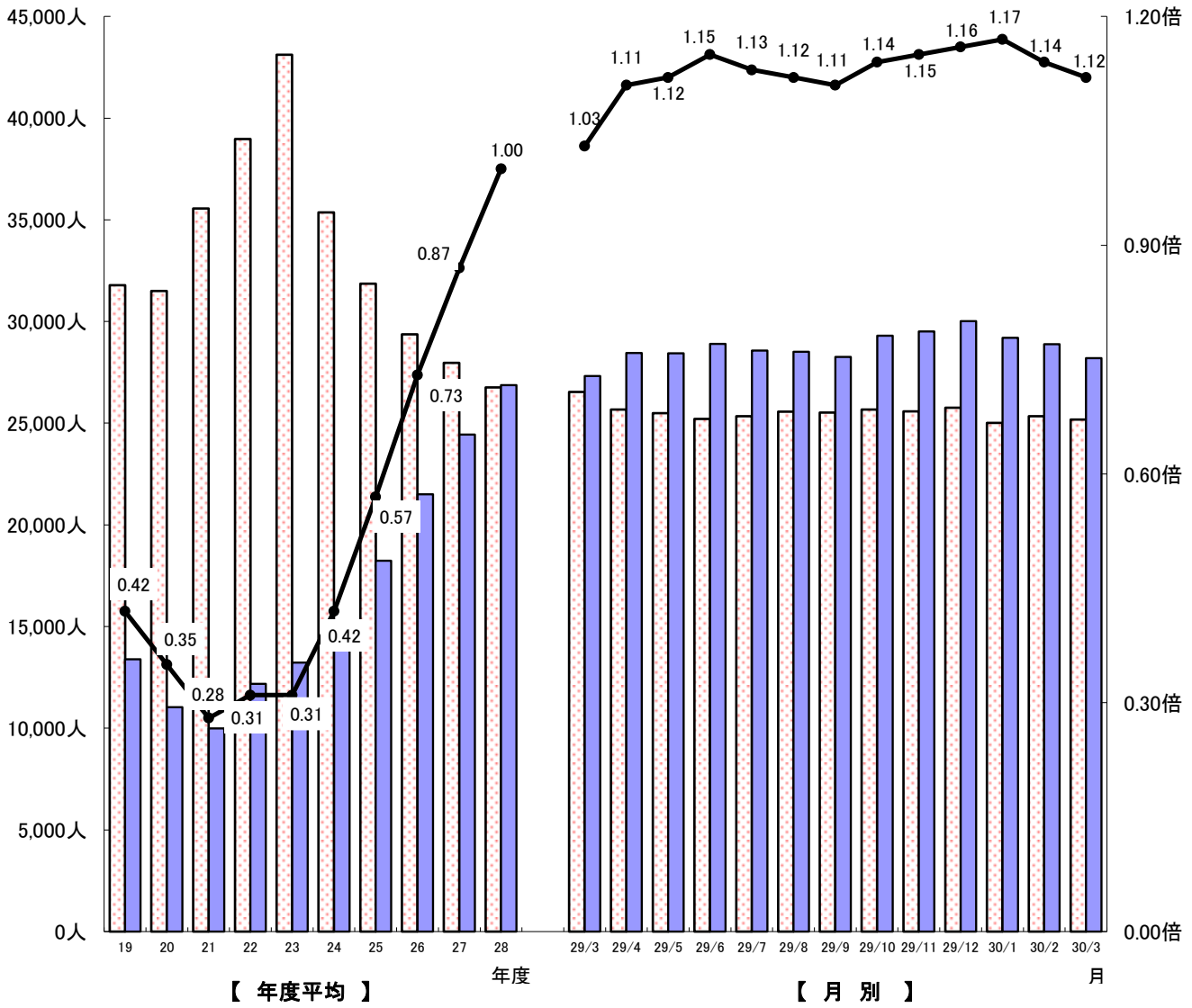


職業安定業務月報(平成30年3月)

おきなわ

有効求職者数 有効求人数 有効求人倍率



※ 月別の数値は季節調整値(平成29年12月以前の数値は新季節指数により改訂)
 ※ 年度平均は原数値

沖縄労働局職業安定部

1.労働市場の動き(平成30年3月)

有効求人倍率(季調値)1.12倍

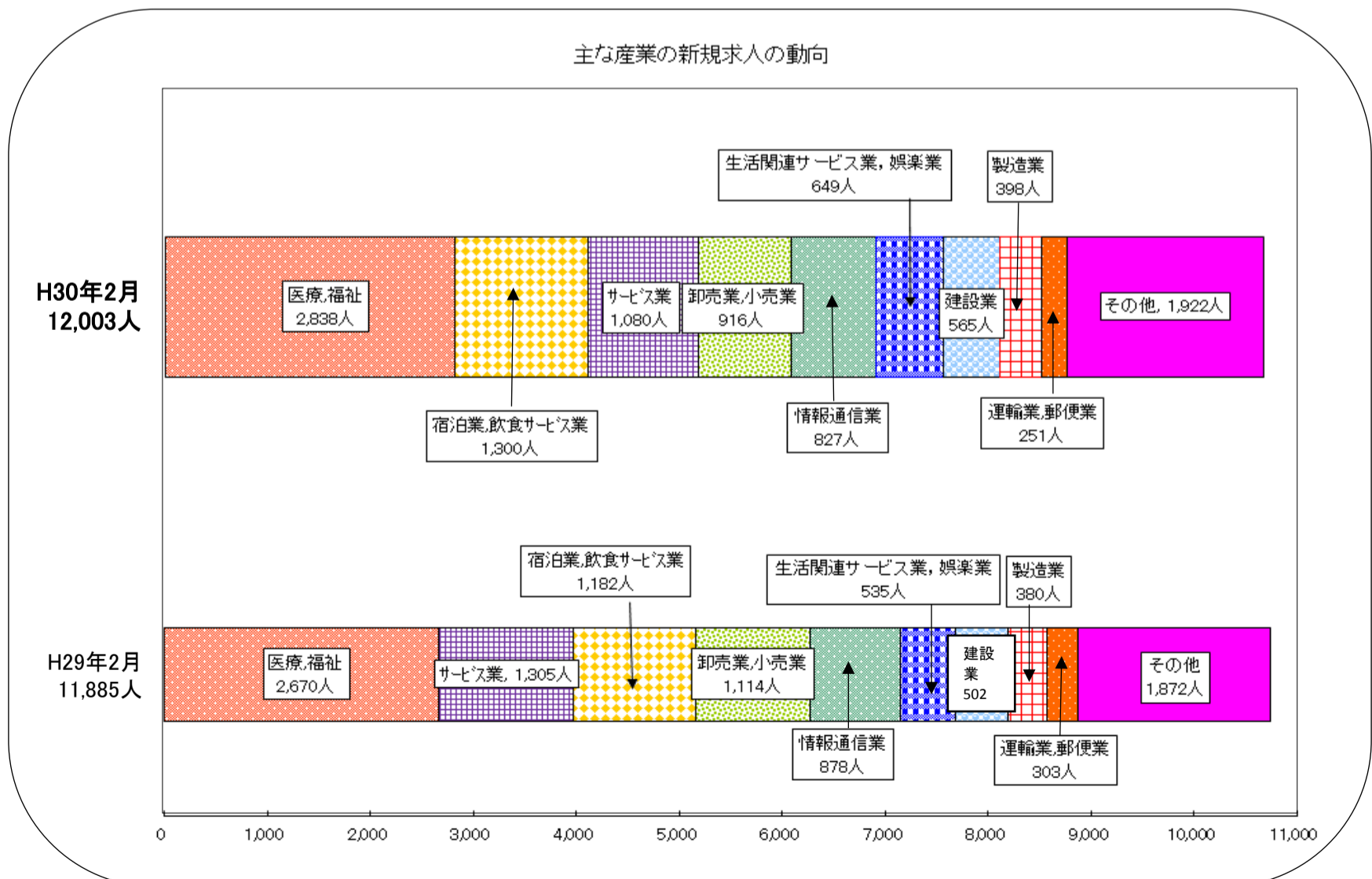
— 3月の有効求人倍率は1.12倍で、前月より0.02ポイント低下 —

1. 概要

有効求人倍率(季調値)は1.12倍となり、前月比0.02ポイント低下となった。
 新規求人数(原数値)は10,746人で、前年同月比0.0%(5人)増と3か月連続の増加となった。
 月間有効求人数(季調値)は28,205人で、前月比2.4%(679人)減となった。
 新規求職申込件数(原数値)は6,731件で、前年同月比6.3%(449件)減と5か月連続の減少となった。
 月間有効求職者数(季調値)は25,177人で、前月比0.6%(161人)減となった。
 県内就職は3,113件(構成比94.6%)で、前年同月比6.0%(175件)増と、6か月連続の増加となった。
 県外就職は177件(構成比5.4%)で、前年同月比27.2%(66件)減と、2か月連続の減少となった。

(1) 求人状況

- ※ 県内新規求人数(原数値)は10,746人で、前年同月比0.04%(5人)増と3か月連続の増加となった。
 そのうち常用は9,276人で1.1%(97人)増となった。
 これを主要産業別に前年同月比で見ると、生活関連サービス・娯楽業が649人で前年同月比21.3%(114人)増、建設業が565人で前年同月比12.5%(63人)増、宿泊業・飲食サービス業が1,300人で前年同月比10.0%(118人)増、医療・福祉が2,838人で前年同月比6.3%(168人)増となったが、卸売業・小売業が916人で前年同月比17.2%(52人)減、情報通信業が827人で前年同月比5.8%(51人)減となった。
 正社員新規求人数は3,199人と前年同月比5.9%(178人)増、新規求人数に占める正社員求人の割合は29.8%で前年同月差1.7ポイント上昇した。
- ※ 月間有効求人数(原数値)は32,636人で、前年同月比2.8%(892人)増と98か月連続の増加となった。
 そのうち常用は27,047人で、前年同月比5.3%(1,358人)増となった。
- ※ パートタイム求人について、新規求人数(原数値)は4,109人で、前年同月比2.8%(110人)増となり、月間有効求人数は12,770人で、前年同月比3.2%(400人)増となった。
- ※ 新規求人数における充足率は29.7%で前年同月差1.3ポイント上昇、月間有効求人数における充足率は9.8%で前年同月差0.2ポイント上昇となった。

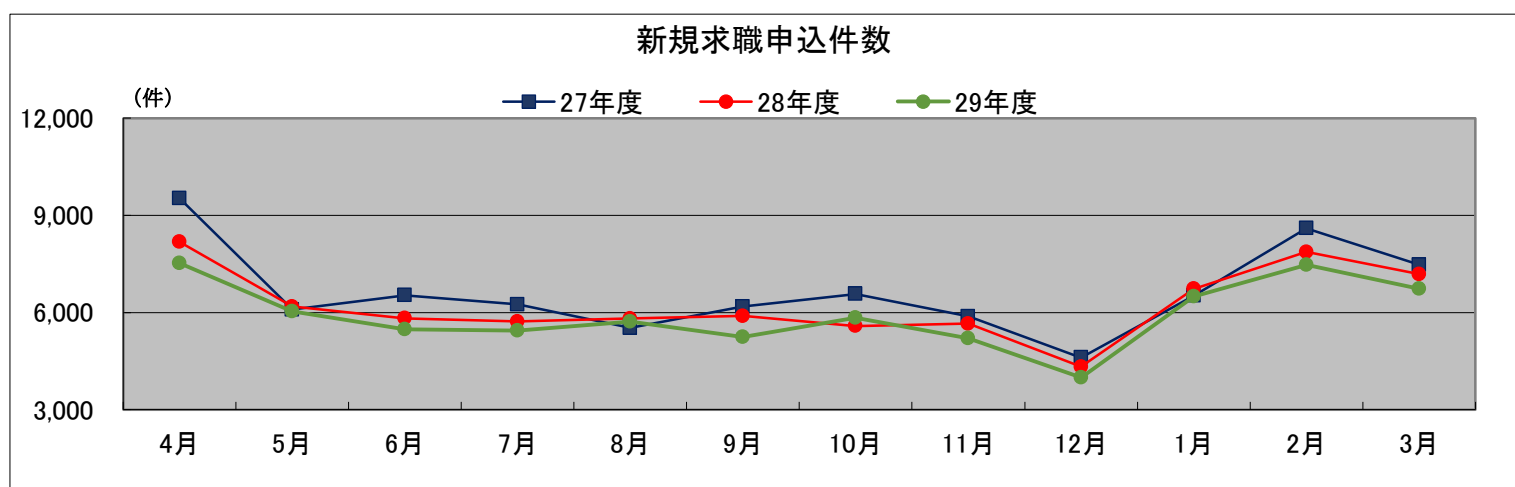


(2) 求職状況

※ 新規求職申込件数(原数値)は6,731件で、前年同月比6.3%(449件)減と5か月連続の減少となった。そのうち常用は6,711件で、前年同月比6.2%(447件)減と5か月連続の減少となった。また、臨時・季節は20件で、前年同月比9.1%(2件)減となった。

※ 月間有効求職者数(原数値)は27,249人で、前年同月比4.7%(1,357人)減と76か月連続の減少となった。そのうち常用は27,149人で、前年同月比4.8%(1,360人)減と24か月連続の減少となった。また、臨時・季節を希望する求職者は100人で、前年同月比3.1%(3人)増となった。

※ 雇用保険受給者実人員は4,505人で、前年同月比8.1%(399人)減となった。



	4月	5月	6月	7月	8月	9月	10月	11月	12月	1月	2月	3月
27年度	9,519件	6,089件	6,529件	6,248件	5,523件	6,184件	6,570件	5,882件	4,608件	6,518件	8,597件	7,475件
28年度	8,178件	6,179件	5,822件	5,723件	5,816件	5,891件	5,581件	5,654件	4,322件	6,727件	7,867件	7,180件
29年度	7,527件	6,030件	5,485件	5,438件	5,721件	5,242件	5,832件	5,198件	3,990件	6,499件	7,475件	6,731件

新規学卒を除き、パートを含む。(原数値)

(単位:人・%)

	新規常用 求職者数 (合計)	前年同月比	就業・不就業の状態別									
			在職者		離職者		うち事業主都合		うち自己都合		無業者	
			前年同月比	前年同月比	前年同月比	前年同月比	前年同月比	前年同月比	前年同月比	前年同月比		
28年度計	74,660	▲ 6.1	19,213	▲ 0.3	48,103	▲ 8.0	14,569	▲ 11.8	31,423	▲ 6.0	7,344	▲ 7.0
29年度計	70,955	▲ 6.1	18,812	▲ 0.3	45,315	▲ 8.0	13,254	▲ 11.8	30,094	▲ 6.0	6,828	▲ 7.0
H29年 3月	7,158	▲ 3.9	2,424	2.3	4,004	▲ 7.6	1,073	▲ 19.4	2,743	▲ 2.2	730	▲ 2.7
4月	7,511	▲ 7.8	1,235	▲ 5.7	5,614	▲ 6.8	2,252	▲ 6.0	3,065	▲ 7.8	662	▲ 19.1
5月	6,013	▲ 2.3	1,224	2.8	4,197	▲ 4.2	1,346	▲ 4.5	2,659	▲ 4.7	592	1.0
6月	5,474	▲ 5.5	1,303	▲ 2.5	3,632	▲ 7.4	1,074	▲ 6.2	2,407	▲ 7.8	539	1.5
7月	5,419	▲ 4.9	1,216	2.7	3,684	▲ 6.9	1,054	▲ 15.2	2,479	▲ 2.9	519	▲ 6.8
8月	5,701	▲ 1.5	1,377	4.5	3,763	▲ 1.9	970	▲ 11.3	2,653	2.9	561	▲ 11.8
9月	5,227	▲ 10.9	1,253	▲ 3.5	3,457	▲ 13.0	865	▲ 23.2	2,465	▲ 8.2	517	▲ 12.8
10月	5,811	▲ 6.0	1,392	3.9	3,836	▲ 8.9	1,038	▲ 20.3	2,614	▲ 3.5	583	▲ 8.0
11月	5,181	▲ 8.1	1,268	▲ 0.5	3,293	▲ 9.6	868	▲ 10.2	2,294	▲ 9.2	620	▲ 13.8
12月	3,972	▲ 7.7	1,010	▲ 16.7	2,537	▲ 5.2	662	▲ 16.1	1,772	0.0	425	2.2
1月	6,479	▲ 3.3	2,061	▲ 3.3	3,880	▲ 3.8	1,069	▲ 5.3	2,631	▲ 3.2	538	0.2
2月	7,456	▲ 4.9	3,181	▲ 4.4	3,709	▲ 3.9	1,043	▲ 6.2	2,502	▲ 2.4	566	▲ 14.1
H30年 3月	6,711	▲ 6.2	2,292	▲ 5.4	3,713	▲ 7.3	1,013	▲ 5.6	2,549	▲ 7.1	706	▲ 3.3

新規学卒を除き、パート含む。(原数値)

(3) 就職状況

※ 就職件数は3,290件で、前年同月比3.4%(109件)増と2か月ぶりの増加となった。

※ 県内就職は3,113件(構成比94.6%)で、前年同月比6.0%(175件)増と6か月連続の増加となった。

※ 県外就職は177件(構成比5.4%)で、前年同月比27.2%(66件)減と2か月連続の減少となった。

※ 新規求職申込件数における就職率は48.9%となり、前年同月を4.6ポイント上回った。
月間有効求職者数における就職率は12.1%となり、前年同月を1.0ポイント上回った。

一般職業紹介状況 (新規学卒を除き パートタイムを含む)

(平成30年3月)

(単位:件・人・倍・%・P)

項目	A 新規求職申込件数		B 月間有効求職者数			C 新規求人数		D 月間有効求人数		E 求人倍率		F 就職件数						就職率		充足数	充足率		
	新規	常用	月平均	月平均	(保実) 受給者員	新規	常用	月平均	月平均	新規 C-A	有効 D-B	常用	県内	県外	臨時・季節	(保) 一般就職者数	F-A	F-B	充足数		充足数 C	充足数 D	
																	×100	×100		×100	×100		
年月			月平均	月平均	月平均			月平均	月平均														
平成27年度計	79,742	79,481	27,975	27,888	5,612	108,068	87,423	24,441	19,928	1.36	0.87	25,691	22,867	23,477	2,214	370	5,806	32.2	7.7	24,052	22.3	8.2	
平成28年度計	74,940	74,660	26,760	26,666	5,229	115,705	95,023	26,864	22,044	1.54	1.00	25,598	22,838	23,403	2,195	378	5,664	34.2	8.0	23,905	20.7	9.0	
平成29年度計	71,168	70,955	25,452	25,365	4,948	122,977	102,521	28,882	24,011	1.73	1.13	25,319	22,768	23,259	2,060	338	5,655	35.6	8.3	23,690	19.3	6.8	
29年度月平均	5,931		*	*	*	10,248	8,543	*	*	*	*	2,110	1,897	1,938	172	28	471	*	*		*	*	
29年 3月	7,180	7,158	28,606	28,509	4,904	10,741	9,179	31,744	25,689	1.50	1.11	3,181	2,920	2,938	243	33	470	44.3	11.1	3,053	28.4	9.6	
4月	7,527	7,511	28,254	28,162	4,345	10,957	8,736	30,363	24,746	1.46	1.07	3,142	2,844	2,920	222	37	545	41.7	11.1	2,931	26.8	9.7	
5月	6,030	6,013	26,868	26,786	5,008	9,408	7,849	28,706	23,671	1.56	1.07	2,317	2,095	2,083	234	23	532	38.4	8.6	2,114	22.5	7.4	
6月	5,485	5,474	25,726	25,652	5,181	10,002	8,588	28,650	23,648	1.82	1.11	2,072	1,846	1,844	228	51	547	37.8	8.1	1,871	18.7	6.5	
7月	5,438	5,419	24,841	24,766	5,216	10,141	8,170	27,753	23,034	1.86	1.12	1,741	1,570	1,622	119	26	456	32.0	7.0	1,655	16.3	6.0	
8月	5,721	5,701	25,213	25,137	5,583	9,537	8,336	28,003	23,706	1.67	1.11	1,805	1,641	1,697	108	11	442	31.6	7.2	1,726	18.1	6.2	
9月	5,242	5,227	24,959	24,875	5,223	9,080	7,898	27,224	23,140	1.73	1.09	1,968	1,808	1,745	223	27	532	37.5	7.9	1,780	19.6	6.5	
10月	5,832	5,811	25,153	25,061	5,186	11,828	9,737	28,449	24,152	2.03	1.13	1,901	1,729	1,758	143	25	466	32.6	7.6	1,794	15.2	6.3	
11月	5,198	5,181	24,530	24,441	5,119	9,150	7,715	28,293	23,772	1.76	1.15	1,743	1,567	1,569	174	30	465	33.5	7.1	1,608	17.6	5.7	
12月	3,990	3,972	23,244	23,158	4,946	7,728	6,372	27,205	22,683	1.94	1.17	1,588	1,364	1,459	129	26	405	39.8	6.8	1,493	19.3	5.5	
1月	6,499	6,479	23,592	23,502	4,541	12,397	9,630	28,152	22,960	1.91	1.19	1,496	1,262	1,364	132	29	377	23.0	6.3	1,390	11.2	4.9	
2月	7,475	7,456	25,792	25,696	4,517	12,003	10,214	31,149	25,578	1.61	1.21	2,256	2,010	2,085	171	31	406	30.2	8.7	2,139	17.8	6.9	
30年 3月	6,731	6,711	27,249	27,149	4,505	10,746	9,276	32,636	27,047	1.60	1.20	3,290	3,032	3,113	177	22	482	48.9	12.1	3,189	29.7	9.8	
増減比	前年同月	▲ 6.3	▲ 6.2	▲ 4.7	▲ 4.8	▲ 8.1	0.0	1.1	2.8	5.3	0.10	0.09	3.4	3.8	6.0	▲ 27.2	▲ 33.3	2.6	4.6	1.0	4.5	1.3	0.2
	前月	▲ 10.0	▲ 10.0	5.6	5.7	▲ 0.3	▲ 10.5	▲ 9.2	4.8	5.7	▲ 0.01	▲ 0.01	45.8	50.8	49.3	3.5	▲ 29.0	18.7	18.7	3.4	49.1	11.9	2.9
安定所別	那覇	3,397	3,384	13,873	13,821	2,232	5,516	4,700	17,628	14,640	1.62	1.27	1,623	1,505	1,546	77	11	231	47.8	11.7	1,754	31.8	10.0
	沖繩	2,289	2,287	9,502	9,474	1,739	3,429	2,983	9,667	7,709	1.50	1.02	911	819	837	74	8	165	39.8	9.6	755	22.0	7.8
	名護	533	533	1,758	1,755	272	867	724	2,245	1,933	1.63	1.28	365	338	353	12	3	48	68.5	20.8	313	36.1	13.9
	宮古	253	252	1,287	1,284	151	448	421	1,776	1,611	1.77	1.38	249	242	242	7	0	20	98.4	19.3	238	53.1	13.4
	八重山	259	255	829	815	110	486	448	1,320	1,154	1.88	1.59	142	128	135	7	0	18	54.8	17.1	129	26.5	9.8

※ B月間有効求職者数及びF就職件数の(保)受給者実人員及び(保)受給者の一般就職件数については、局月計分には船員保険受給者分含む。

求人・求職の季節調整値

(新規学卒を除き、パートタイムを含む)

(平成30年3月)
(単位:人・倍・%・P)

年月	新規求職申込件数		月間有効求職者数		新規求人数		月間有効求人数		新規求人倍率		有効求人倍率	
	件	前月比 %	人	前月比 %	人	前月比 %	人	前月比 %	倍	ポイント	倍	ポイント
平成29年 3月	6,114	▲ 6.4	26,540	▲ 0.6	9,655	▲ 1.2	27,317	▲ 1.3	1.58	0.08	1.03	▲ 0.01
4月	5,999	▲ 1.9	25,665	▲ 3.3	10,691	10.7	28,450	4.1	1.78	0.20	1.11	0.08
5月	5,884	▲ 1.9	25,492	▲ 0.7	9,996	▲ 6.5	28,438	▲ 0.0	1.70	▲ 0.08	1.12	0.01
6月	5,851	▲ 0.6	25,206	▲ 1.1	9,938	▲ 0.6	28,897	1.6	1.70	0.00	1.15	0.03
7月	5,980	2.2	25,348	0.6	10,230	2.9	28,577	▲ 1.1	1.71	0.01	1.13	▲ 0.02
8月	6,212	3.9	25,564	0.9	9,849	▲ 3.7	28,516	▲ 0.2	1.59	▲ 0.12	1.12	▲ 0.01
9月	5,752	▲ 7.4	25,529	▲ 0.1	9,193	▲ 6.7	28,262	▲ 0.9	1.60	0.01	1.11	▲ 0.01
10月	5,952	3.5	25,666	0.5	11,210	21.9	29,302	3.7	1.88	0.28	1.14	0.03
11月	5,750	▲ 3.4	25,579	▲ 0.3	9,973	▲ 11.0	29,517	0.7	1.73	▲ 0.15	1.15	0.01
12月	5,760	0.2	25,766	0.7	9,339	▲ 6.4	30,016	1.7	1.62	▲ 0.11	1.16	0.01
1月	5,830	1.2	25,010	▲ 2.9	10,941	17.2	29,191	▲ 2.7	1.88	0.26	1.17	0.01
2月	6,175	5.9	25,338	1.3	10,510	▲ 3.9	28,884	▲ 1.1	1.70	▲ 0.18	1.14	▲ 0.03
平成30年 3月	5,921	▲ 4.1	25,177	▲ 0.6	9,884	▲ 6.0	28,205	▲ 2.4	1.67	▲ 0.03	1.12	▲ 0.02

(注) 季節調整法は、センサス局法Ⅱ(X-12-ARIMA)による。
 なお、平成29年12月以前の数値は新季節指数により改訂されている。

パートタイム職業紹介状況

(平成30年3月)

(単位:件・人・倍・P)

年 月	1. 新規求職 申込件数	2. 月間有効 求職者数	3. 新 規 求 人 数	4. 月間有効 求 人 数	5. 新規求人 倍 率	6. 有効求人 倍 率	7. 就 職 件 数	8. 就 職 率		9. 充 足 率	
								就職件数/新規求職申込 件数×100	就職件数/月間有効求職 者数×100	充足数/ 新規求人数×100	充足数/ 月間有効求人数×100
		月平均		月平均							
平成27年度計	20,436	7,772	40,746	9,076	1.99	1.17	9,568	46.8	10.3	23.0	8.6
平成28年度計	20,140	7,911	44,009	10,191	2.19	1.29	9,861	49.0	10.4	21.7	7.8
平成29年度計	20,149	8,122	46,417	10,785	2.30	1.33	9,916	49.2	10.2	20.6	7.4
平成29年 3月	1,854	8,270	3,999	12,370	2.16	1.50	1,572	84.8	19.0	39.3	12.7
4月	2,134	8,452	4,557	11,623	2.14	1.38	1,198	56.1	14.2	25.4	10.0
5月	1,705	8,335	3,456	11,045	2.03	1.33	821	48.2	9.9	23.0	7.2
6月	1,570	8,240	3,409	10,747	2.17	1.30	760	48.4	9.2	20.8	6.6
7月	1,494	7,905	3,876	10,063	2.59	1.27	659	44.1	8.3	16.4	6.3
8月	1,702	8,142	3,309	9,955	1.94	1.22	595	35.0	7.3	17.3	5.8
9月	1,526	8,117	3,302	9,853	2.16	1.21	692	45.3	8.5	20.0	6.7
10月	1,795	8,308	4,667	10,398	2.60	1.25	687	38.3	8.3	14.2	6.4
11月	1,626	8,237	3,250	10,433	2.00	1.27	638	39.2	7.7	18.4	5.7
12月	1,098	7,829	2,453	9,836	2.23	1.26	524	47.7	6.7	20.4	5.1
1月	1,700	7,605	5,152	10,463	3.03	1.38	516	30.4	6.8	9.6	4.7
2月	1,995	7,993	4,877	12,232	2.44	1.53	1,114	55.8	13.9	22.1	8.8
平成30年 3月	1,804	8,298	4,109	12,770	2.28	1.54	1,712	94.9	20.6	41.3	13.3
前年同月比(差)	▲ 2.7	0.3	2.8	3.2	0.12	0.04	8.9	10.1	1.6	2.0	0.6
前月比(差)	▲ 9.6	3.8	▲ 15.7	4.4	▲ 0.16	0.01	53.7	39.1	6.7	19.2	4.5

※ 上記数値は、全て原数値である。

産業別・規模別新規求人状況（新規学卒を除きパートタイムを含む）

平成30年3月

産業別・規模別	項目	平成30年3月		平成29年3月		前年同月差		前年同月比	
		うち常用		うち常用		常用		常用	
産業別	A. B 農林漁業(01~04)	70	63	69	62	1	1	1.4	1.6
	C 鉱業・採石業、砂利採取業(05)	2	2	0	0	2	2	-	-
	D 建設業(06~08)	565	557	502	483	63	74	12.5	15.3
	E 製造業(09~32)	398	355	380	352	18	3	4.7	0.9
	09 食料品製造業	204	176	199	182	5	▲6	2.5	▲3.3
	10 飲料・たばこ・飼料製造業	41	35	13	13	28	22	215.4	169.2
	11 繊維工業	14	14	8	8	6	6	75.0	75.0
	12 木材・木製品製造業	4	2	4	4	0	▲2	0.0	▲50.0
	13 家具・装備品製造業	7	7	8	8	▲1	▲1	▲12.5	▲12.5
	14 パルプ・紙・紙加工品製造業	5	5	2	2	3	3	150.0	150.0
	15 印刷・同関連産業	14	14	13	13	1	1	7.7	7.7
	16 化学工業	39	39	25	22	14	17	56.0	77.3
	17 石油製品・石炭製品製造業	0	0	1	1	▲1	▲1	▲100.0	▲100.0
	18 プラスチック製品製造業	6	6	3	3	3	3	100.0	100.0
	19 ゴム製品製造業	0	0	0	0	0	0	-	-
	21 窯業・土石製品製造業	25	25	23	23	2	2	8.7	8.7
	22 鉄鋼業	2	2	6	6	▲4	▲4	▲66.7	▲66.7
	23 非鉄金属製造業	3	0	2	1	1	▲1	50.0	▲100.0
	24 金属製品製造業	9	9	21	21	▲12	▲12	▲57.1	▲57.1
	25 はん用機械器具製造業	1	0	25	23	▲24	▲23	▲96.0	▲100.0
	26 生産用機械器具製造業	6	6	7	7	▲1	▲1	▲14.3	▲14.3
	27 業務用機械器具製造業	2	2	3	3	▲1	▲1	▲33.3	▲33.3
	28 電子部品・デバイス・電子回路製造業	0	0	0	0	0	0	-	-
	29 電気機械器具製造業	3	2	1	1	2	1	200.0	100.0
	30 情報通信機械器具製造業	0	0	0	0	0	0	-	-
	31 輸送用機械器具製造業	5	3	5	5	0	▲2	0.0	▲40.0
	20, 32 その他の製造業	8	8	11	6	▲3	2	▲27.3	33.3
	F 電気・ガス・熱供給・水道業(33~36)	7	7	7	7	0	0	0.0	0.0
	G 情報通信業(37~41)	827	545	878	657	▲51	▲112	▲5.8	▲17.0
	39 情報サービス業	754	498	790	600	▲36	▲102	▲4.6	▲17.0
	H 運輸業、郵便業(42~49)	251	225	303	283	▲52	▲58	▲17.2	▲20.5
I 卸売業、小売業(50~61)	916	818	1,114	911	▲198	▲93	▲17.8	▲10.2	
50~55 卸売業	277	267	386	356	▲109	▲89	▲28.2	▲25.0	
56~61 小売業	639	551	728	555	▲89	▲4	▲12.2	▲0.7	
J 金融業、保険業(62~67)	51	35	90	59	▲39	▲24	▲43.3	▲40.7	
K 不動産業、物品賃貸業(68~70)	279	247	316	215	▲37	32	▲11.7	14.9	
L 学術研究、専門・技術サービス業(71~74)	312	293	258	205	54	88	20.9	42.9	
M 宿泊業、飲食サービス業(75~77)	1,300	1,196	1,182	1,105	118	91	10.0	8.2	
75 宿泊業	610	520	503	450	107	70	21.3	15.6	
76 飲食店	517	506	569	560	▲52	▲54	▲9.1	▲9.6	
N 生活関連サービス業、娯楽業(78~80)	649	553	535	487	114	66	21.3	13.6	
O 教育、学習支援業(81, 82)	371	350	353	320	18	30	5.1	9.4	
P 医療、福祉(83~85)	2,838	2,571	2,670	2,445	168	126	6.3	5.2	
83 医療業	894	825	886	809	8	16	0.9	2.0	
85 社会保険・社会福祉・介護事業	1,838	1,698	1,758	1,611	80	87	4.6	5.4	
Q 複合サービス事業(86, 87)	41	35	25	20	16	15	64.0	75.0	
R サービス業(他に分類されないもの)	1,080	732	1,305	868	▲225	▲136	▲17.2	▲15.7	
S, T. 公務・その他(97, 98, 99)	789	692	754	700	35	▲8	4.6	▲1.1	
合計	10,746	9,276	10,741	9,179	5	97	0.0	1.1	
規模別	29人以下	6,823	6,049	6,570	5,731	253	318	3.9	5.5
	30~99人	2,098	1,783	2,314	1,963	▲216	▲180	▲9.3	▲9.2
	100~299人	1,052	841	1,058	851	▲6	▲10	▲0.6	▲1.2
	300~499人	392	283	356	250	36	33	10.1	13.2
	500~999人	311	256	263	221	48	35	18.3	15.8
	1,000人以上	70	64	180	163	▲110	▲99	▲61.1	▲60.7

(注) 平成19年11月改定の「日本標準産業分類」に基づく区分により表章したもの。

6. 中高年齢者の職業紹介状況(パートを除く)

(単位:人・件・%)

年月	項目	新規求職申込件数		月間有効求職者数		紹介件数		就職件数	
			うち常用		うち常用		うち常用		うち常用
29年3月		1,552	1,548	6,637	6,615	2,469	2,217	458	419
30年2月		1,823	1,819	6,289	6,269	2,035	1,818	372	326
30年3月		1,518	1,515	6,608	6,588	2,222	2,014	493	457
前年同月比		▲ 2.2	▲ 2.1	▲ 0.4	▲ 0.4	▲ 10.0	▲ 9.2	7.6	9.1
前月比		▲ 16.7	▲ 16.7	5.1	5.1	9.2	10.8	32.5	40.2
那覇		734	732	3,325	3,317	1,206	1,098	208	194
沖縄		512	511	2,223	2,217	670	601	131	117
名護		144	144	457	457	186	162	64	58
宮古		64	64	387	386	86	84	69	68
八重山		64	64	216	211	74	69	21	20

7. 障害者職業紹介状況

(単位:人・件・%)

年月	項目	新規求職 申込件数	紹介件数	就職件数	期末現在登録者数			
					計	有効求職者	就業中の者	保留中の者
平成30年3月		257	514	136	14,809	4,717	7,629	2,463
	身体障害者	81	139	36	5,753	1,669	2,725	1,359
	知的障害者	32	102	37	3,387	757	2,143	487
	精神障害者	124	232	56	5,069	2,025	2,477	567
	その他障害者	20	41	7	600	266	284	50
平成30年2月		220	484	102	14,942	4,618	7,673	2,651
平成29年3月		252	549	105	14,427	4,450	7,286	2,691
前年同月比		2.0	▲ 6.4	29.5	2.6	6.0	4.7	▲ 8.5
那覇		122	302	63	8,005	2,588	3,756	1,661
沖縄		102	153	59	4,879	1,781	2,868	230
名護		19	43	3	741	188	366	187
宮古		6	10	7	563	79	305	179
八重山		8	6	4	621	81	334	206

8. 雇用保険適用・給付状況

(1) 適用状況

(単位:人・件・%)

項目 年月	適用事業所関係			被保険者関係			事務組合関係		
	適用事業所数 (3月末)	新規適用	廃止脱退	被保険者数 (3月末)	資格取得	資格喪失	組合数 (3月末)	委託事業所数 (3月末)	被保険者数 (3月末)
平成26年度計	25,494	1,824	820	375,515	94,513	82,706	69	7,350	67,846
平成27年度計	26,341	1,783	953	387,696	99,947	86,967	70	7,474	68,704
平成28年度計	27,514	2,142	996	404,364	105,289	88,865	72	7,897	72,459
平成29年度計	28,976	2,555	1,111	418,835	107,179	92,249	72	8,708	76,410
平成29年 3月	27,514	269	92	404,364	8,567	6,766	72	7,897	72,459
4月	27,850	412	77	398,350	10,739	16,721	72	8,093	71,726
5月	28,088	305	71	407,269	16,573	7,674	72	8,219	73,604
6月	28,289	266	71	413,227	12,705	6,712	72	8,296	74,603
7月	28,473	248	63	414,299	8,195	7,096	72	8,389	74,612
8月	28,631	237	80	416,025	8,810	7,040	72	8,485	75,093
9月	28,366	177	441	416,513	7,204	6,790	72	8,504	75,256
10月	28,509	182	45	417,223	8,680	7,958	72	8,552	75,556
11月	28,613	137	33	418,455	7,562	6,272	72	8,589	75,909
12月	28,701	140	54	419,868	6,901	5,457	72	8,630	76,316
1月	28,783	137	54	418,798	6,332	7,270	72	8,649	76,282
2月	28,873	149	61	419,051	6,900	6,472	72	8,674	76,453
平成30年 3月	28,976	165	61	418,835	6,578	6,787	72	8,708	76,410
那 覇	15,422	79	33	250,860	4,086	4,279	41	4,422	45,517
沖 縄	8,882	62	20	122,694	1,810	1,771	19	3,101	22,911
名 護	1,947	7	2	22,636	275	334	6	527	3,655
宮 古	1,257	7	3	10,938	170	159	3	374	2,775
八 重 山	1,468	10	3	11,707	237	244	3	284	1,552

(2) 給付状況

(単位:人・件・%)

項目 年月	一 般				特 例 一 時 金		日 雇 保 険	
	受給資格 決定件数	初回 受給者	受給者実人員 (所定内) (月平均)	総支給額 (千円)	受 給 者 数	支 給 金 額 (千円)	受 給 者 実 人 員 (月平均)	支 給 金 額 (千円)
平成26年度計	21,663	17,364	5,823	7,509,580	83	17,804	3	1,386
平成27年度計	20,095	15,850	5,202	6,818,986	66	14,050	2	878
平成28年度計	19,242	14,708	4,830	6,327,046	58	12,534	1	391
平成29年度計	18,547	13,939	4,631	6,213,613	41	9,082	0	0
平成29年 3月	1,508	1,121	4,384	489,841	2	445	2	30
4月	1,748	938	4,100	448,412	0	0	2	38
5月	2,361	2,113	4,887	519,260	4	993	0	0
6月	1,940	1,184	5,006	565,686	4	986	0	0
7月	1,360	1,119	5,024	559,109	0	0	0	0
8月	1,547	1,458	5,402	619,525	5	1,309	1	38
9月	1,428	996	4,826	520,021	8	1,696	1	38
10月	1,515	1,041	4,701	549,039	2	454	3	75
11月	1,452	1,187	4,673	542,091	2	368	0	0
12月	1,075	1,042	4,477	497,340	9	1,667	2	38
1月	1,251	832	4,179	483,507	5	1,224	2	90
2月	1,197	1,067	4,167	444,260	1	194	0	0
平成30年 3月	1,673	962	4,126	465,364	1	190	0	0
那 覇	894	473	2,046	235,695	1	190	0	0
沖 縄	577	385	1,565	173,028	0	0	0	0
名 護	97	48	254	29,903	0	0	0	0
宮 古	48	27	150	15,304	0	0	0	0
八 重 山	56	29	110	11,398	0	0	0	0
沖縄総合事務局 (船員)	1	0	1	36	0	0	0	0
宮古運輸	0	0	0	0	0	0	0	0
八重山運輸	0	0	0	0	0	0	0	0

(注) 金額は千円未満は四捨五入してあるため必ずしも当月計と一致しない。

職業別常用新規求人・新規求職のバランスシートと充足・就職状況(平成30年3月分)

【職業別・常用(フルタイム及びパート)】

【沖縄労働局】

(単位:人、件、倍、%)

職業	新規 求人数 ①	新規求職 申込件数 ②	新規 求人倍率 ①/②	充足数 ③	充足率 ③/①	就職件数 ④	就職率 ④/②
職業計	9,276	6,711	1.38	2,944	31.7	3,032	45.2
A 管理的職業	27	19	1.42	11	40.7	12	63.2
B 専門的・技術的職業	2,232	1,253	1.78	827	37.1	832	66.4
07 開発技術者	14	3	4.67	2	14.3	2	66.7
08 製造技術者	31	53	0.58	3	9.7	3	5.7
09 建築・土木・測量技術者	203	65	3.12	15	7.4	16	24.6
10 情報処理・通信技術者	162	84	1.93	10	6.2	12	14.3
11 その他の技術者	5	2	2.50	1	20.0	1	50.0
12 医師、歯科医師、獣医師、薬剤師	31	19	1.63	3	9.7	4	21.1
13 保健師、助産師、看護師	426	226	1.88	88	20.7	88	38.9
14 医療技術者	143	61	2.34	24	16.8	24	39.3
15 その他の保健医療の職業	93	57	1.63	33	35.5	33	57.9
16 社会福祉の専門的職業	715	320	2.23	329	46.0	331	103.4
22 美術家、デザイナー、写真家、映像撮影者	62	64	0.97	18	29.0	20	31.3
05.06.17~21.23.24その他の専門的職業	347	299	1.16	301	86.7	298	99.7
C 事務的職業	1,625	2,072	0.78	1,156	71.1	1,151	55.6
25 一般事務の職業	1,279	1,805	0.71	1,050	82.1	1,042	57.7
26 会計事務の職業	146	124	1.18	68	46.6	72	58.1
27 生産関連事務の職業	28	12	2.33	4	14.3	3	25.0
28 営業・販売関連事務の職業	76	73	1.04	15	19.7	16	21.9
29 外勤事務の職業	4	3	1.33	1	25.0	1	33.3
30 運輸、通信事務の職業	4	8	0.50	5	125.0	5	62.5
31 事務用機械操作の職業	88	47	1.87	13	14.8	12	25.5
D 販売の職業	640	457	1.40	62	9.7	70	15.3
32 商品販売の職業	424	268	1.58	33	7.8	37	13.8
33 販売類似の職業	18	16	1.13	4	22.2	4	25.0
34 営業の職業	198	173	1.14	25	12.6	29	16.8
E サービスの職業	2,715	1,019	2.66	425	15.7	436	42.8
35 家庭生活支援サービスの職業	40	2	20.00	2	5.0	2	100.0
36 介護サービスの職業	705	281	2.51	144	20.4	143	50.9
37 保健医療サービスの職業	135	71	1.90	42	31.1	43	60.6
38 生活衛生サービスの職業	175	68	2.57	27	15.4	27	39.7
39 飲食物調理の職業	736	261	2.82	103	14.0	110	42.1
40 接客・給仕の職業	624	177	3.53	35	5.6	40	22.6
41 住居施設・ビル等の管理の職業	16	27	0.59	14	87.5	14	51.9
42 その他のサービスの職業	284	132	2.15	58	20.4	57	43.2
F 保安の職業	157	50	3.14	16	10.2	16	32.0
G 農林漁業の職業	102	50	2.04	63	61.8	63	126.0
H 生産工程の職業	441	379	1.16	87	19.7	146	38.5
49 生産設備制御・監視の職業 (金属材料製造、金属加工、金属溶接・溶断)	1	2	0.50	1	100.0	1	50.0
50 生産設備制御・監視の職業 (金属材料製造、金属加工、金属溶接・溶断を除く)	3	3	1.00	2	66.7	2	66.7
51 生産設備制御・監視の職業(機械組立)	0	2	—	0	—	0	—
52 金属材料製造、金属加工、金属溶接・溶断の職業	44	32	1.38	9	20.5	8	25.0
54 製品製造・加工処理の職業 (金属材料製造、金属加工、金属溶接・溶断を除く)	251	94	2.67	50	19.9	47	50.0
57 機械組立の職業	18	182	0.10	5	27.8	68	37.4
60 機械整備・修理の職業	88	32	2.75	8	9.1	8	25.0
61 製品検査の職業 (金属材料製造、金属加工、金属溶接・溶断)	2	2	1.00	3	150.0	3	150.0
62 製品検査の職業 (金属材料製造、金属加工、金属溶接・溶断を除く)	4	3	1.33	0	—	0	—
63 機械検査の職業	1	0	—	0	—	0	—
64 生産関連・生産類似の職業	29	27	1.07	9	31.0	9	33.3
I 輸送・機械運転の職業	239	152	1.57	62	25.9	64	42.1
65 鉄道運転の職業	0	0	—	0	—	0	—
66 自動車運転の職業	180	90	2.00	44	24.4	46	51.1
67 船舶・航空機運転の職業	0	1	—	0	—	0	—
68 その他の輸送の職業	5	13	0.38	2	40.0	2	15.4
69 定置・建設機械運転の職業	54	48	1.13	16	29.6	16	33.3
J 建設・採掘の職業	318	132	2.41	36	11.3	38	28.8
70 建設躯体工事の職業	57	13	4.38	2	3.5	2	15.4
71 建設の職業(建設躯体工事の職業を除く)	82	29	2.83	10	12.2	10	34.5
72 電気工事の職業	68	49	1.39	10	14.7	11	22.4
73 土木の職業	111	41	2.71	14	12.6	15	36.6
74 採掘の職業	0	0	—	0	—	0	—
K 運搬・清掃・包装等の職業	780	486	1.60	199	25.5	204	42.0
75 運搬の職業	171	109	1.57	34	19.9	35	32.1
76 清掃の職業	354	141	2.51	75	21.2	79	56.0
77 包装の職業	22	5	4.40	6	27.3	6	120.0
78 その他の運搬・清掃・包装等の職業	233	231	1.01	84	36.1	84	36.4
IT関連職業合計	355	221	1.61	53	14.9	58	26.2
福祉関連職業合計 (うち介護関係)	1,640	757	2.17	485	29.6	482	63.7
分類不能の職業	1,100	447	2.46	332	30.2	327	73.2
分類不能の職業	0	642	—	0	—	0	—

※掲載値は、すべて原数値であり、新規学卒を含んでいません。

※常用とは、雇用契約において雇用期間の定めがないか又は4か月以上の雇用期間が定められているものをいいます。

職業別常用新規求人・新規求職のバランスシートと充足・就職状況(平成30年3月分)

【職業別・常用(フルタイムのみ)】

(単位:人、件、倍、%、千円)

職業	新規 求人数 ①	新規求職 申込件数 ②	新規 求人倍率 ①/②	充足数 ③	充足率 ③/①	就職件数 ④	就職率 ④/②	求職希望 賃金 (月給)	求人平均 賃金 (月給)
計	5,819	4,912	1.18	1,362	23.4	1,441	29.3	176	185
A 管理的職業	25	17	1.47	7	28.0	8	47.1	282	250
B 専門的・技術的職業	1,620	960	1.69	352	21.7	356	37.1	198	212
07 開発技術者	14	2	7.00	2	14.3	2	100.0	180	237
08 製造技術者	30	47	0.64	2	6.7	2	4.3	176	216
09 建築・土木・測量技術者	197	57	3.46	12	6.1	13	22.8	243	254
10 情報処理・通信技術者	162	77	2.10	9	5.6	11	14.3	210	246
11 その他の技術者	5	2	2.50	1	20.0	1	50.0	165	194
12 医師、歯科医師、獣医師、薬剤師	21	13	1.62	1	4.8	2	15.4	320	401
13 保健師、助産師、看護師	300	152	1.97	59	19.7	59	38.8	253	220
14 医療技術者	108	49	2.20	21	19.4	21	42.9	194	222
15 その他の保健医療の職業	62	47	1.32	24	38.7	25	53.2	185	189
16 社会福祉の専門的職業	473	237	2.00	173	36.6	173	73.0	175	183
22 美術家、デザイナー、写真家、映像撮影者	53	57	0.93	10	18.9	12	21.1	162	194
05.06.17~21.23.24その他の専門的職業	195	220	0.89	38	19.5	35	15.9	177	178
C 事務的職業	1,063	1,568	0.68	436	41.0	436	27.8	155	166
25 一般事務の職業	842	1,346	0.63	362	43.0	360	26.7	153	164
26 会計事務の職業	114	112	1.02	45	39.5	48	42.9	163	178
27 生産関連事務の職業	23	11	2.09	3	13.0	2	18.2	204	174
28 営業・販売関連事務の職業	55	63	0.87	15	27.3	16	25.4	182	173
29 外勤事務の職業	1	2	0.50	0	—	0	—	155	209
30 運輸、通信事務の職業	2	8	0.25	5	250.0	5	62.5	161	175
31 事務用機械操作の職業	26	26	1.00	6	23.1	5	19.2	152	163
D 販売の職業	408	333	1.23	45	11.0	52	15.6	184	190
32 商品販売の職業	210	154	1.36	18	8.6	22	14.3	163	175
33 販売類似の職業	16	15	1.07	3	18.8	3	20.0	172	179
34 営業の職業	182	164	1.11	24	13.2	27	16.5	205	205
E サービスの職業	1,467	670	2.19	283	19.3	288	43.0	176	169
35 家庭生活支援サービスの職業	0	2	—	0	—	0	—	170	0
36 介護サービスの職業	423	210	2.01	107	25.3	105	50.0	201	160
37 保健医療サービスの職業	109	53	2.06	38	34.9	39	73.6	146	150
38 生活衛生サービスの職業	112	47	2.38	20	17.9	20	42.6	169	217
39 飲食物調理の職業	294	154	1.91	57	19.4	61	39.6	165	165
40 接客・給仕の職業	393	113	3.48	26	6.6	30	26.5	175	180
41 住居施設・ビル等の管理の職業	7	19	0.37	5	71.4	5	26.3	179	181
42 その他のサービスの職業	129	72	1.79	30	23.3	28	38.9	153	170
F 保安の職業	87	44	1.98	7	8.0	7	15.9	159	155
G 農林漁業の職業	43	39	1.10	10	23.3	9	23.1	152	166
H 生産工程の職業	311	330	0.94	69	22.2	128	38.8	199	175
49 生産設備制御・監視の職業 (金属材料製造、金属加工、金属溶接・溶断)	1	2	0.50	1	100.0	1	50.0	130	163
50 生産設備制御・監視の職業 (金属材料製造、金属加工、金属溶接・溶断を除く)	3	3	1.00	2	66.7	2	66.7	207	148
51 生産設備制御・監視の職業(機械組立)	0	2	—	0	—	0	—	165	0
52 金属材料製造、金属加工、金属溶接・溶断の職業	37	30	1.23	9	24.3	8	26.7	197	197
54 製品製造・加工処理の職業 (金属材料製造、金属加工、金属溶接・溶断を除く)	134	57	2.35	33	24.6	30	52.6	158	163
57 機械組立の職業	16	179	0.09	4	25.0	67	37.4	215	183
60 機械整備・修理の職業	85	30	2.83	8	9.4	8	26.7	211	176
61 製品検査の職業 (金属材料製造、金属加工、金属溶接・溶断)	2	2	1.00	3	150.0	3	150.0	150	190
62 製品検査の職業 (金属材料製造、金属加工、金属溶接・溶断を除く)	4	3	1.33	0	—	0	—	193	146
63 機械検査の職業	1	0	—	0	—	0	—	0	220
64 生産関連・生産類似の職業	28	22	1.27	9	32.1	9	40.9	171	193
I 輸送・機械運転の職業	210	139	1.51	52	24.8	53	38.1	186	187
65 鉄道運転の職業	0	0	—	0	—	0	—	0	0
66 自動車運転の職業	152	78	1.95	35	23.0	36	46.2	178	178
67 船舶・航空機運転の職業	0	1	—	0	—	0	—	250	0
68 その他の輸送の職業	5	12	0.42	2	40.0	2	16.7	194	160
69 定置・建設機械運転の職業	53	48	1.10	15	28.3	15	31.3	197	207
J 建設・採掘の職業	305	128	2.38	30	9.8	32	25.0	195	205
70 建設躯体工事の職業	52	13	4.00	2	3.8	2	15.4	197	213
71 建設の職業(建設躯体工事の職業を除く)	77	27	2.85	10	13.0	10	37.0	205	207
72 電気工事の職業	68	49	1.39	10	14.7	11	22.4	186	198
73 土木の職業	108	39	2.77	8	7.4	9	23.1	198	206
74 採掘の職業	0	0	—	0	—	0	—	0	0
K 運搬・清掃・包装等の職業	280	235	1.19	71	25.4	72	30.6	169	162
75 運搬の職業	137	91	1.51	25	18.2	25	27.5	183	163
76 清掃の職業	71	50	1.42	22	31.0	23	46.0	164	168
77 包装の職業	4	1	4.00	3	75.0	3	300.0	0	149
78 その他の運搬・清掃・包装等の職業	68	93	0.73	21	30.9	21	22.6	156	157
IT関連職業合計	286	184	1.55	37	12.9	42	22.8	184	221
福祉関連職業合計	1,049	566	1.85	283	27.0	278	49.1	209	189
(うち介護関係)	676	346	1.95	201	29.7	195	56.4	195	171
分類不能の職業	0	449	—	0	—	0	—	178	0

※掲載値は、すべて原数値であり、新規学卒を含んでいません。

※常用とは、雇用契約において雇用期間の定めがないか又は4か月以上の雇用期間が定められているものをいいます。

職業別常用新規求人・新規求職のバランスシートと充足・就職状況(平成30年3月分)

【職業別・常用(パートのみ)】

(単位:人、件、倍、%、十円)

職業計	新規 求人 数 ①	新規求職 申込件数 ②	新規 求人倍率 ①/②	充足数 ③	充足率 ③/①	就職件数 ④	就職率 ④/②	求職希望 賃金 (時給)	求人平均 賃金 (時給)
職業計	3,457	1,799	1.92	1,582	45.8	1,591	88.4	86	97
A 管理的職業	2	2	1.00	4	200.0	4	200.0	83	127
B 専門的・技術的職業	612	293	2.09	475	77.6	476	162.5	109	128
07 開発技術者	0	1	-	0	-	0	-	85	0
08 製造技術者	1	6	0.17	1	100.0	1	16.7	85	148
09 建築・土木・測量技術者	6	8	0.75	3	50.0	3	37.5	134	166
10 情報処理・通信技術者	0	7	-	1	-	1	14.3	93	0
11 その他の技術者	0	0	-	0	-	0	-	0	0
12 医師、歯科医師、獣医師、薬剤師	10	6	1.67	2	20.0	2	33.3	142	238
13 保健師、助産師、看護師	126	74	1.70	29	23.0	29	39.2	132	133
14 医療技術者	35	12	2.92	3	8.6	3	25.0	102	129
15 その他の保健医療の職業	31	10	3.10	9	29.0	8	80.0	113	131
16 社会福祉の専門的職業	242	83	2.92	156	64.5	158	190.4	98	105
22 美術家、デザイナー、写真家、映像撮影者	9	7	1.29	8	88.9	8	114.3	83	94
05.06.17~21.23.24その他の専門的職業	152	79	1.92	263	173.0	263	332.9	99	145
C 事務的職業	562	504	1.12	720	128.1	715	141.9	84	93
25 一般事務の職業	437	459	0.95	688	157.4	682	148.6	82	93
26 会計事務の職業	32	12	2.67	23	71.9	24	200.0	85	90
27 生産関連事務の職業	5	1	5.00	1	20.0	1	100.0	70	83
28 営業・販売関連事務の職業	21	10	2.10	0	-	0	-	183	95
29 外勤事務の職業	3	1	3.00	1	33.3	1	100.0	74	131
30 運輸、通信事務の職業	2	0	-	0	-	0	-	0	76
31 事務用機械操作の職業	62	21	2.95	7	11.3	7	33.3	83	87
D 販売の職業	232	124	1.87	17	7.3	18	14.5	78	83
32 商品販売の職業	214	114	1.88	15	7.0	15	13.2	78	84
33 販売類似の職業	2	1	2.00	1	50.0	1	100.0	90	86
34 営業の職業	16	9	1.78	1	6.3	2	22.2	81	82
E サービスの職業	1,248	349	3.58	142	11.4	148	42.4	81	88
35 家庭生活支援サービスの職業	40	0	-	2	5.0	2	-	0	126
36 介護サービスの職業	282	71	3.97	37	13.1	38	53.5	82	91
37 保健医療サービスの職業	26	18	1.44	4	15.4	4	22.2	80	88
38 生活衛生サービスの職業	63	21	3.00	7	11.1	7	33.3	81	91
39 飲食物調理の職業	442	107	4.13	46	10.4	49	45.8	80	82
40 接客・給仕の職業	231	64	3.61	9	3.9	10	15.6	81	87
41 住居施設・ビル等の管理の職業	9	8	1.13	9	100.0	9	112.5	78	86
42 その他のサービスの職業	155	60	2.58	28	18.1	29	48.3	81	88
F 保安の職業	70	6	11.67	9	12.9	9	150.0	87	90
G 農林漁業の職業	59	11	5.36	53	89.8	54	490.9	94	87
H 生産工程の職業	130	49	2.65	18	13.8	18	36.7	77	82
49 生産設備制御・監視の職業 (金属材料製造、金属加工、金属溶接・溶断)	0	0	-	0	-	0	-	0	0
50 生産設備制御・監視の職業 (金属材料製造、金属加工、金属溶接・溶断を除く)	0	0	-	0	-	0	-	0	0
51 生産設備制御・監視の職業(機械組立)	0	0	-	0	-	0	-	0	0
52 金属材料製造、金属加工、金属溶接・溶断の職業	7	2	3.50	0	-	0	-	80	113
54 製品製造・加工処理の職業 (金属材料製造、金属加工、金属溶接・溶断を除く)	117	37	3.16	17	14.5	17	45.9	76	80
57 機械組立の職業	2	3	0.67	1	50.0	1	33.3	77	80
60 機械整備・修理の職業	3	2	1.50	0	-	0	-	78	90
61 製品検査の職業 (金属材料製造、金属加工、金属溶接・溶断)	0	0	-	0	-	0	-	0	0
62 製品検査の職業 (金属材料製造、金属加工、金属溶接・溶断を除く)	0	0	-	0	-	0	-	0	0
63 機械検査の職業	0	0	-	0	-	0	-	0	0
64 生産関連・生産類似の職業	1	5	0.20	0	-	0	-	80	90
I 輸送・機械運転の職業	29	13	2.23	10	34.5	11	84.6	81	93
65 鉄道運転の職業	0	0	-	0	-	0	-	0	0
66 自動車運転の職業	28	12	2.33	9	32.1	10	83.3	81	89
67 船舶・航空機運転の職業	0	0	-	0	-	0	-	0	0
68 その他の輸送の職業	0	1	-	0	-	0	-	80	0
69 定置・建設機械運転の職業	1	0	-	1	100.0	1	-	0	173
J 建設・採掘の職業	13	4	3.25	6	46.2	6	150.0	134	118
70 建設躯体工事の職業	5	0	-	0	-	0	-	0	94
71 建設の職業(建設躯体工事の職業を除く)	5	2	2.50	0	-	0	-	188	114
72 電気工事の職業	0	0	-	0	-	0	-	0	0
73 土木の職業	3	2	1.50	6	200.0	6	300.0	80	129
74 採掘の職業	0	0	-	0	-	0	-	0	0
K 運搬・清掃・包装等の職業	500	251	1.99	128	25.6	132	52.6	79	84
75 運搬の職業	34	18	1.89	9	26.5	10	55.6	81	84
76 清掃の職業	283	91	3.11	53	18.7	56	61.5	78	83
77 包装の職業	18	4	4.50	3	16.7	3	75.0	75	75
78 その他の運搬・清掃・包装等の職業	165	138	1.20	63	38.2	63	45.7	79	85
I T 関連職業合計	69	37	1.86	16	23.2	16	43.2	84	92
福祉関連職業合計 (うち介護関係)	591	191	3.09	202	34.2	204	106.8	107	109
分類不能の職業	0	193	-	0	-	0	-	82	0

※掲載値は、すべて原数値であり、新規学卒を含んでいません。

※常用とは、雇用契約において雇用期間の定めがないか又は4か月以上の雇用期間が定められているものをいいます。

職業別常用有効求人・有効求職バランスシート（平成30年3月分）

【職業別・常用（フルタイム及びパート）】

【沖縄労働局】

（単位：人・件・倍）

職業	有効求職者数						有効求人数 (B)	有効求人 倍率 (B/A)
	計		男		女			
	(A)	45歳以上		45歳以上		45歳以上		
職業計	27,149	10,927	11,525	5,090	15,547	5,799	27,047	1.00
A 管理的職業	76	51	64	44	12	7	136	1.79
B 専門的・技術的職業	4,269	1,600	1,689	636	2,575	961	7,139	1.67
07 開発技術者	22	12	21	12	1	0	33	1.50
08 製造技術者	207	81	155	58	52	23	66	0.32
09 建築・土木・測量技術者	270	159	253	154	17	5	554	2.05
10 情報処理・通信技術者	390	75	341	70	48	5	488	1.25
11 その他の技術者	8	4	7	4	1	0	23	2.88
12 医師、歯科医師、獣医師、薬剤師	40	20	13	9	26	10	93	2.33
13 保健師、助産師、看護師	672	356	42	20	630	336	1,258	1.87
14 医療技術者	170	35	55	18	114	16	445	2.62
15 その他の保健医療の職業	203	65	78	35	125	30	298	1.47
16 社会福祉の専門的職業	1,094	416	223	79	870	337	2,620	2.39
22 美術家、デザイナー、写真家、映像撮影者	323	33	146	16	176	16	198	0.61
05.06.17～21.23.24 その他の専門的職業	870	344	355	161	515	183	1,063	1.22
C 事務的職業	8,092	2,609	1,614	600	6,465	2,004	4,598	0.57
25 一般事務の職業	7,039	2,217	1,258	483	5,771	1,730	3,730	0.53
26 会計事務の職業	446	177	109	29	337	148	381	0.85
27 生産関連事務の職業	53	31	32	19	21	12	59	1.11
28 営業・販売関連事務の職業	258	81	107	40	150	41	187	0.72
29 外勤事務の職業	13	11	1	1	12	10	10	0.77
30 運輸・郵便事務の職業	25	15	16	9	9	6	62	2.48
31 事務用機器操作の職業	258	77	91	19	165	57	169	0.66
D 販売の職業	1,896	690	915	342	979	347	1,863	0.98
32 商品販売の職業	1,140	411	306	98	832	312	1,235	1.08
33 販売類似の職業	55	18	32	11	23	7	71	1.29
34 営業の職業	701	261	577	233	124	28	557	0.79
E サービスの職業	3,803	1,659	1,239	502	2,556	1,149	7,414	1.95
35 家庭生活支援サービスの職業	12	4	4	0	7	3	47	3.92
36 介護サービスの職業	952	447	278	96	671	348	2,120	2.23
37 保健医療サービスの職業	228	69	32	6	196	63	395	1.73
38 生活衛生サービスの職業	348	117	60	23	288	94	391	1.12
39 飲食物調理の職業	1,044	610	417	213	625	395	2,069	1.98
40 接客・給仕の職業	684	198	254	64	428	132	1,616	2.36
41 居住施設・ビル等の管理の職業	90	64	80	61	10	3	58	0.64
42 その他のサービスの職業	445	150	114	39	331	111	718	1.61
F 保安の職業	182	134	176	132	5	1	385	2.12
G 農林漁業の職業	318	188	244	153	74	35	307	0.97
H 生産工程の職業	1,545	512	1,026	320	515	191	1,207	0.78
49 生産設備制御・監視の職業 (金属材料製造、金属加工、金属溶接・溶断を除外)	8	3	6	3	2	0	2	0.25
50 生産設備制御・監視の職業 (金属材料製造、金属加工、金属溶接・溶断を除外)	17	8	12	4	5	4	16	0.94
51 生産設備制御・監視の職業(機械組立)	6	3	4	3	2	0	0	—
52 金属材料製造、金属加工、 金属溶接・溶断の職業	147	51	140	50	5	1	122	0.83
54 製品製造・加工処理の職業 (金属材料製造、金属加工、金属溶接・溶断を除外)	488	265	226	102	260	162	680	1.39
57 機械組立の職業	556	69	378	59	178	10	33	0.06
60 機械整備・修理の職業	194	64	183	64	11	0	220	1.13
61 製品検査の職業 (金属材料製造、金属加工、金属溶接・溶断を除外)	4	2	3	2	1	0	11	2.75
62 製品検査の職業 (金属材料製造、金属加工、金属溶接・溶断を除外)	11	7	5	4	6	3	12	1.09
63 機械検査の職業	9	1	7	1	2	0	7	0.78
64 生産関連・生産類似の職業	105	39	62	28	43	11	104	0.99
I 輸送・機械運転の職業	733	500	700	480	31	19	861	1.17
65 鉄道運転の職業	3	3	2	2	1	1	0	—
66 自動車運転の職業	426	337	404	320	20	16	711	1.67
67 船舶・航空機運転の職業	4	1	4	1	0	0	4	1.00
68 その他の輸送の職業	53	27	46	25	7	2	11	0.21
69 定置・建設機械運転の職業	247	132	244	132	3	0	135	0.55
J 建設・採掘の職業	633	252	609	249	19	2	952	1.50
70 建設躯体工事の職業	36	18	36	18	0	0	163	4.53
71 建設の職業(建設躯体工事の職業を除く)	179	78	166	76	11	1	257	1.44
72 電気工事の職業	237	57	229	57	6	0	274	1.16
73 土木の職業	181	99	178	98	2	1	251	1.39
74 採掘の職業	0	0	0	0	0	0	7	—
K 運搬・清掃・包装等の職業	2,631	1,607	1,652	965	965	632	2,185	0.83
75 運搬の職業	581	314	537	290	43	24	556	0.96
76 清掃の職業	594	399	265	151	324	245	900	1.52
77 包装の職業	19	11	6	3	13	8	46	2.42
78 その他の運搬・清掃・包装等の職業	1,437	883	844	521	585	355	683	0.48
I 関連職業合計	1,060	240	680	161	377	78	961	0.91
福祉関連職業合計	2,369	1,093	551	195	1,815	895	4,970	2.10
(うち介護関係)	(1,419)	(642)	(414)	(144)	(1,002)	(495)	(3,335)	2.35
分類不能の職業	2,971	1,125	1,597	667	1,351	451	0	—

※掲載値は、すべて原数値であり、新規学卒を含んでいません。

※常用とは、雇用契約において雇用期間の定めがないか又は4か月以上の雇用期間が定められているものをいいます。