



ハローワーク宮古発表

平成30年4月27日(金)

担 当	宮古公共職業安定所
	所 長 渡真利 直人
	統括職業指導官 吉濱 綾子
	電 話 : 0980-72-3329

## 「雇用の動き」平成30年3月

3月の有効求人倍率は1.38倍で前年同月比0.01ポイント下降  
 就職件数は249件で前年同月比5.5%の増加

～有効求人倍率は前年同月比で1ヵ月ぶりの下降～

### 1 有効求人倍率は1.38倍で、前年同月比0.01ポイント下降、1ヵ月ぶりの下降

- 月間有効求人数は1,776人で、前年同月比4.6%減少。
- 月間有効求職者数は1,287人で、前年同月比3.7%減少。

### 2 新規求人数は448人で、前年同月比13.3%(69人)減と2ヵ月ぶりの減少

- 産業別新規求人状況《前年同月比:増減5人以上》 ( )内は前年同月値
  - 【増加】 ◇建設業 43人(23人)で、115.0%増 ◇運輸業 12人(4人)で、200.0%増
  - ◇学術研究、専門・技術サービス業 13人(2人)で、550.0%増
  - ◇教育、学習支援業 21人(11人)で、90.9%増 ◇複合サービス業 9人(4人)で、125.0%増
  - ◇公務・その他 76人(29人)で、162.1%増
  - 【減少】 ◇農・林・漁業 1人(10人)で、90.0%減 ◇製造業 20人(26人)で、23.1%減
  - ◇情報通信業 3人(39人)で、92.3%減 ◇宿泊業・飲食サービス業 25人(74人)で、66.2%減
  - ◇生活関連サービス業、娯楽業 22人(39人)で、43.6%減
  - ◇医療、福祉 136人(152人)で、10.5%減
  - ◇サービス業(他に分類されないもの) 27人(70人)で、61.4%減

### 3 新規求職申込件数は253件で、前年同月比17.6%(54件)減と2ヵ月連続の減少

### 4 就職件数は249件で、前年同月比5.5%(15件)の増加

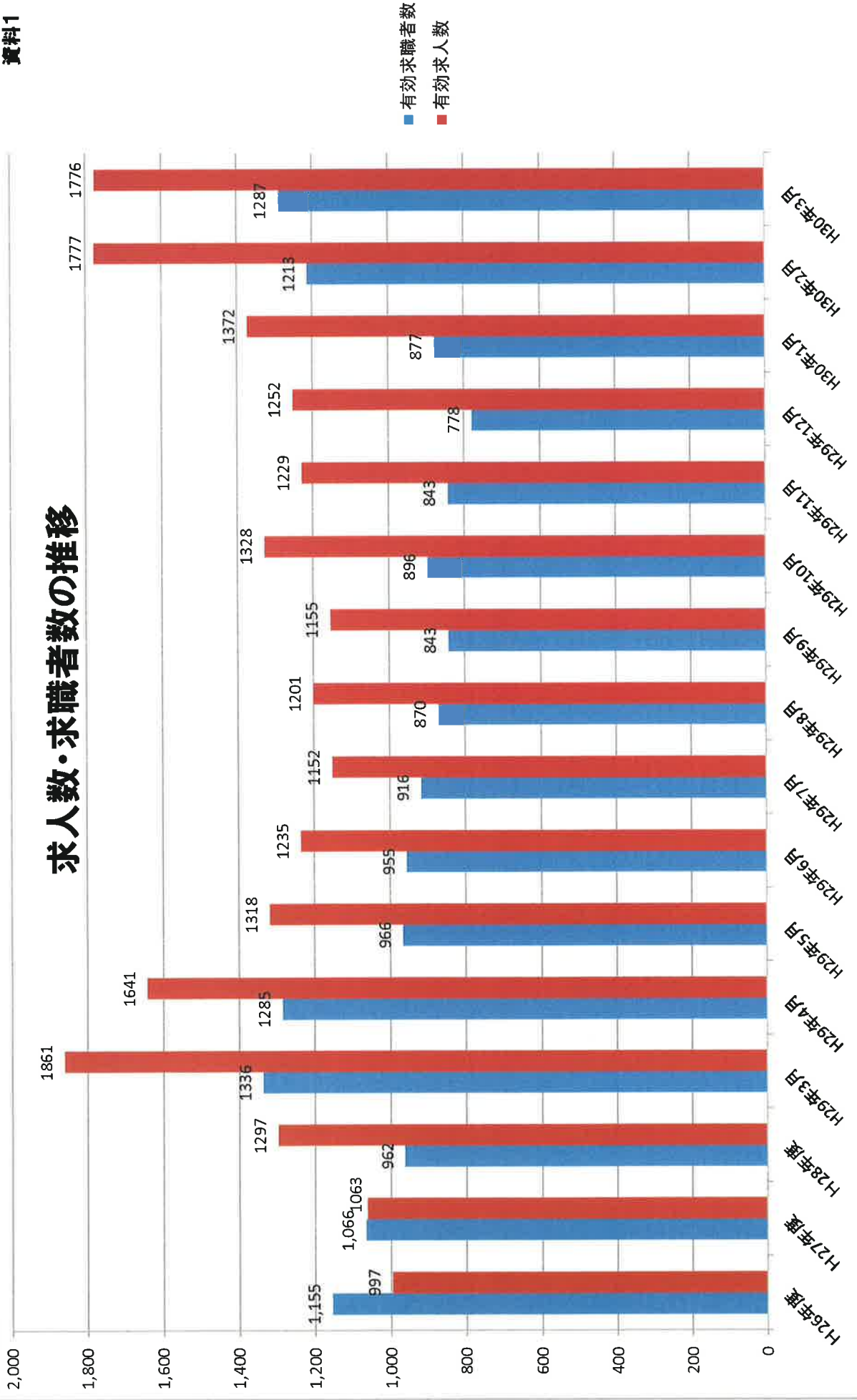
- 県内就職件数は242件で、前年同月比3.4%(8件)増加
- 県外就職件数は7件で、前年同月比250.0%(5件)増加

# 平成30年3月 ハローワーク宮古 記者発表資料

---

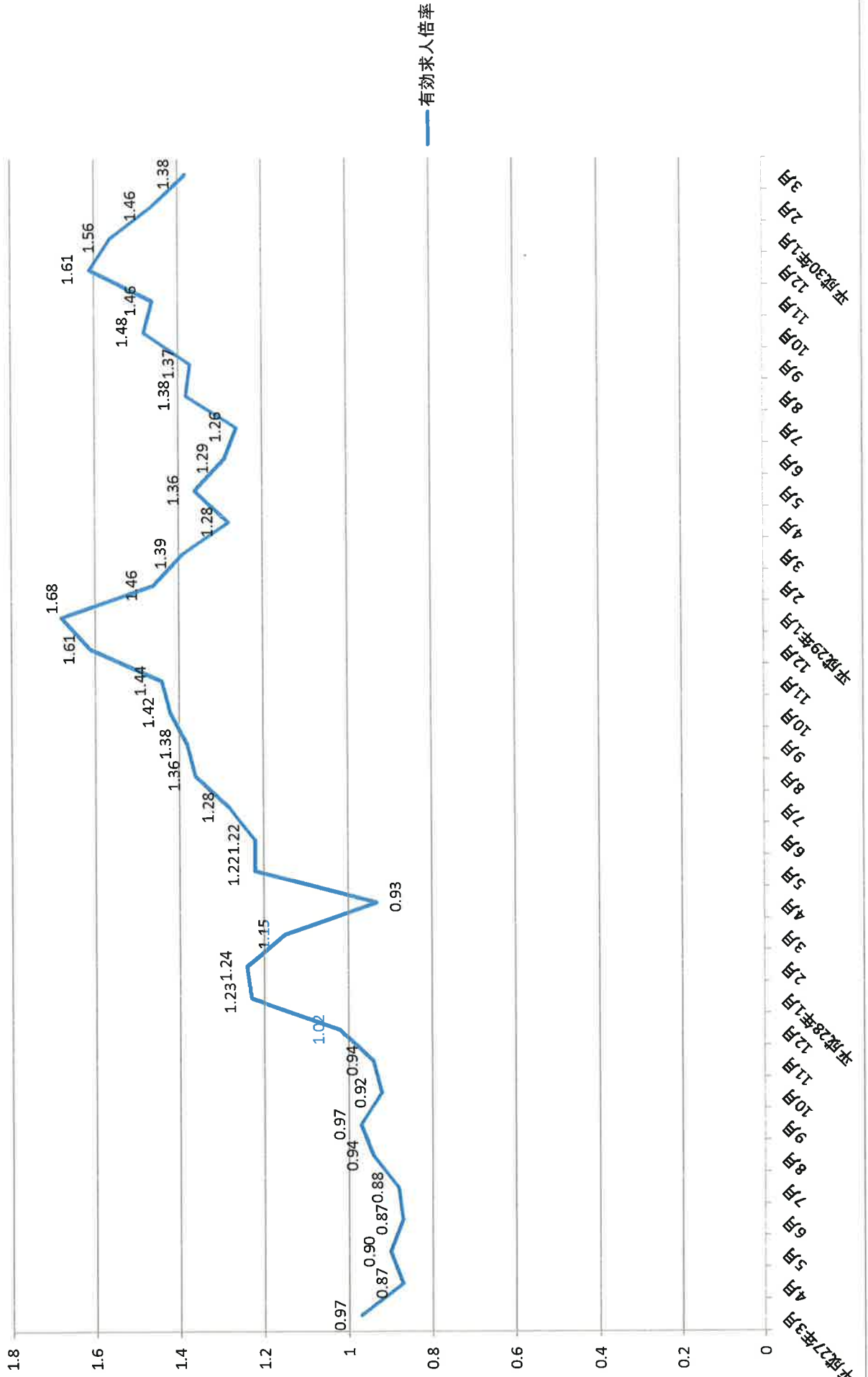
求人・求職の推移	資料 1
月別有効求人倍率の推移	資料 2
一般職業紹介状況	資料 3
一般職業紹介状況（前年同月比）	資料 4
産業別・規模別新規求人状況	資料 5
産業別就職状況（常用）	資料 6
パートタイム職業紹介状況	資料 7
職業別求人・求職バランスシート(常用)	資料 8

# 求人数・求職者数の推移



# 月間有効求人倍率の推移(過去3年間)

資料2



## 一般職業紹介状況（新規学卒を除きパートタイムを含む）

平成30年3月

項目	A 新規求職申込件数		B 月間有効求職者数		C 新規求人数		D 月間有効求人数		E 紹介件数		F 求人倍率		G 就職件数				H 就職率		I 充足数		J 充足率		
	常用	新規求職 申込件数	常用	月間有効求職者数	常用	新規求人数	常用	月間有効求人数	紹介件数	新規 C-A	有効 D-B	常用	県内	県外	臨時・季節	(保一般)受就給職者数の数	有効求職 G/B×100	新規求職 G/A×100	常用	有効求人 I/D×100	新規求人 I/C×100	充足率	充足率
平成27年度計	3,234	3,211	12,794	12,737	2,403	4,734	4,322	12,751	11,693	4,175	1.46	1.00	1,660	1,624	36	8	242	13.0	51.3	1,591	1,480	12.5	33.6
平成28年度計	3,126	3,108	11,538	958	2,279	5,622	5,202	15,564	14,462	3,743	1.80	1.35	1,714	1,646	68	20	224	14.9	54.8	1,588	1,508	10.2	28.2
平成29年度計	3,124	3,111	11,729	11,696	2,158	5,791	5,264	16,436	16,727	3,656	1.85	1.40	1,736	1,680	56	13	213	14.8	55.6	1,638	1,557	10.0	28.3
29年度月平均	260	259	977	975	180	483	439	1,370	1,394	305	*	*	145	136	140	5	18	*	*	137	130	*	*
対前年度比	▲0.1	0.1	1.7	1120.9	▲5.3	3.0	1.2	5.6	15.7	▲2.3	0.05	P	1.3	2.2	2.1	▲17.6	▲35.0	▲0.1	3.1	3.2	▲0.2	0.1	
29年 3月	307	307	1,336	1,336	172	517	478	1,861	1,737	415	1.68	1.39	236	234	2	0	15	17.7	76.9	235	229	12.6	45.5
4月	301	300	1,285	1,284	153	456	443	1,641	1,552	279	1.51	1.28	275	271	0	0	16	21.4	91.4	275	271	16.8	60.3
5月	235	235	966	966	207	413	379	1,318	1,243	295	1.76	1.36	160	155	2	1	9	16.6	68.9	157	153	11.9	38.0
6月	232	232	955	955	211	425	393	1,235	1,160	252	1.83	1.29	126	120	7	0	12	13.2	54.3	110	108	8.9	25.9
7月	203	202	916	915	214	413	380	1,152	1,059	225	2.03	1.26	113	102	107	6	1	12.3	55.7	102	98	8.9	24.7
8月	192	187	870	865	209	437	394	1,201	1,105	226	2.28	1.38	138	129	134	4	1	15.9	71.9	129	126	10.7	29.5
9月	198	198	843	838	180	362	353	1,155	1,076	219	1.83	1.37	135	124	132	3	0	16.0	68.2	133	122	11.5	36.7
10月	273	273	896	891	170	617	574	1,328	1,240	256	2.26	1.48	118	110	111	7	2	13.2	43.2	106	102	8.0	17.2
11月	190	187	843	840	172	374	316	1,229	1,121	226	1.97	1.46	103	99	99	4	0	12.2	54.2	96	94	7.8	25.7
12月	146	144	778	774	172	317	251	1,252	1,092	174	2.17	1.61	92	81	90	2	0	11.8	63.0	89	79	7.1	28.1
30年 1月	351	351	877	874	164	699	602	1,372	1,167	399	1.99	1.56	109	92	103	6	1	12.4	31.1	93	80	6.8	13.3
2月	550	550	1,213	1,210	155	830	758	1,777	1,564	719	1.51	1.46	118	102	110	8	0	9.7	21.5	110	94	6.2	13.3
3月	253	252	1,287	1,284	151	448	421	1,776	1,611	386	1.77	1.38	249	242	242	7	7	19.3	98.4	238	230	13.4	53.1
増減比	▲17.6	▲17.9	▲3.7	▲3.9	▲12.2	▲13.3	▲11.9	▲4.6	▲7.3	▲7.0	0.09	▲0.01p	5.5	5.7	3.4	250.0	-	33.3	1.6	1.3	0.4	0.8	7.6
前	▲54.0	▲54.2	6.1	6.1	▲2.6	▲46.0	▲44.5	▲0.1	3.0	▲46.3	0.26	▲0.08	111.0	137.3	120.0	▲12.5	-	17.6	9.6	116.4	144.7	7.2	39.8

一般職業紹介状況(前年同月比) (新規学卒を除き、パートタイムを含む)

項目 年月	(平成30年3月)																			
	1. 新規求職 申込件数 前年同月比 (%)		2. 月間有効 求職者数 前年同月比 (%)		3. 新規 求人数 前年同月比 (%)		4. 月間有効 求人数 前年同月比 (%)		5. 新規求人倍率 前年同月差 ポイント 倍		6. 有効求人倍率 前年同月差 ポイント 倍		7. 就 職 件 数 前年同月比 前年同月比		8. 就職率 有効求職 前年同月差(P) 新規求職 前年同月差(P)		9. 充足数 前年同月比		10. 充足率 有効求人 前年同月差(P) 新規求人 前年同月差(P)	
	前年同月比 (%)	前年同月比 (%)	前年同月比 (%)	前年同月比 (%)	前年同月比 (%)	前年同月比 (%)	前年同月比 (%)	前年同月比 (%)	前年同月比 (%)	前年同月比 (%)	前年同月比 (%)	前年同月比 (%)	前年同月比 (%)	前年同月比 (%)	前年同月比 (%)	前年同月比 (%)	前年同月比 (%)	前年同月比 (%)	前年同月比 (%)	前年同月比 (%)
27年度	▲ 3.1	▲ 7.7	5.1	6.6	1.46	0.11	1.00	0.14	▲ 6.9	▲ 32.1	*	0.1	▲ 2.1	-21	17	▲ 1.9	▲ 4.6			
28年度	▲ 3.3	▲ 9.8	18.6	22.1	1.80	0.34	1.35	0.35	3.3	88.9	*	1.9	3.5	-21	17	▲ 2.3	▲ 5.4			
29年度	▲ 3.3	▲ 9.8	18.6	22.1	1.80	0.34	1.35	0.35	3.3	88.9	*	1.9	3.5	-21	17	▲ 2.3	▲ 5.4			
H29年																				
3月	▲ 1.3	▲ 1.5	8.8	18.8	1.68	0.15	1.39	0.24	▲ 0.8	▲ 50.0	100.0	0.1	0.4	13.4	9.1	▲ 2.7	▲ 4.8			
4月	2.7	▲ 0.9	5.3	35.5	1.51	▲ 0.03	1.28	0.35	▲ 16.4	▲ 100.0	-	▲ 4.0	▲ 20.9	13.4	9.1	▲ 8.8	▲ 11.3			
5月	2.2	7.5	27.1	19.9	1.76	0.25	1.36	0.08	28.0	▲ 50.0	-	2.7	14.6	27.6	28.6	0.7	0.2			
6月	0.9	4.1	▲ 1.8	10.3	1.83	0.05	1.29	0.07	13.5	75.0	-	1.1	6.0	3.8	2.9	▲ 0.6	1.4			
7月	3.0	1.2	▲ 4.2	▲ 0.8	2.03	▲ 0.16	1.26	▲ 0.02	3.7	▲ 53.8	-	0.3	0.4	8.5	10.1	0.8	2.9			
8月	▲ 2.5	1.0	17.8	2.6	2.28	0.40	1.38	0.02	▲ 1.4	▲ 42.9	▲ 66.7	▲ 0.4	0.8	-2.3	2.4	▲ 0.6	▲ 6.1			
9月	▲ 7.0	▲ 3.7	▲ 20.4	▲ 4.2	1.83	▲ 0.31	1.37	▲ 0.01	4.7	▲ 70.0	▲ 100.0	1.3p	7.6p	13.7	10.9	1.8p	11.0p			
10月	38.6	4.9	44.8	9.5	2.26	0.1p	1.48	0.06p	0.9	▲ 12.5	100.0	▲ 0.5	▲ 16.2	3.9	6.3	▲ 0.4	▲ 6.7			
11月	▲ 5.9	3.4	▲ 5.3	4.7	1.97	0.01p	1.46	0.02p	▲ 6.4	33.3	-	▲ 1.3	▲ 0.3	3.2	8	▲ 0.1	2.2p			
12月	▲ 2.7	6.3	▲ 27.6	6.4	2.17	▲ 0.75	1.61	0.00p	▲ 10.7	▲ 60.0	-	▲ 0.1	5.0p	23.6	19.7	1.0p	11.7p			
H30年																				
1月	18.2	5.9	18.5	▲ 1.1	1.99	0.00	1.56	▲ 0.12	4.8	20.0	▲ 50.0	▲ 0.2	▲ 3.9	-1.1	-2.4	0.0	▲ 2.6			
2月	▲ 10.3	▲ 0.5	2.7	▲ 0.4	1.51	0.19p	1.46	0.00	0.9	33.3	▲ 100.0	0.1p	2.4p	0.0	▲ 2.1	0.0p	▲ 0.3			
3月	▲ 17.6	▲ 3.7	▲ 13.3	▲ 4.6	1.77	0.09p	1.38	▲ 0.01	5.5	250.0	-	1.6p	21.5p	1.3	0.4	0.8p	7.6p			



## 産業別・規模別新規求人状況 (新規学卒を除きパートタイムを含む)

(平成30年3月)

産業別・規模別	項目	求人状況								
		当月		前月		前年同月		増減比(%)		
		H30年3月		H30年2月		H29年3月		増減比(%)		
		計	うち常用	計	うち常用	計	うち常用	前月比	前年同月比	
産業別	A. B. 農・林・漁業(01~04)	1	1	4	4	10	10	▲75.0	▲90.0	
	C. 鉱業・採石業・砂利採取業(05)	0	0	0	0	0	0	—	—	
	D. 建設業(06~08) *	43	43	34	34	20	20	26.5	115.0	
	E. 製造業(09~32)	20	20	43	43	26	26	▲53.5	▲23.1	
		09. 食料品製造業	5	5	27	27	1	1	▲81.5	400.0
		10. 飲料・たばこ・飼料製造業	1	1	11	11	2	2	▲90.9	▲50.0
		11. 繊維工業	0	0	0	0	0	0	—	—
		12. 木材・木製品製造業	0	0	0	0	0	0	—	—
		13. 家具・装備品製造業	0	0	0	0	0	0	—	—
		14. パルプ・紙・紙加工品製造業	0	0	0	0	0	0	—	—
		15. 印刷・同関連業	0	0	0	0	0	0	—	—
		16. 化学工業	12	12	1	1	18	18	1,100.0	▲33.3
		17. 石油製品・石炭製品製造業	0	0	0	0	1	1	—	▲100.0
		18. プラスチック製品製造業	0	0	0	0	0	0	—	—
		19. ゴム製品製造業	0	0	0	0	0	0	—	—
		21. 窯業・土石製品製造業	0	0	0	0	0	0	—	—
		22. 鉄鋼業	0	0	0	0	0	0	—	—
		23. 非鉄金属製造業 *	0	0	0	0	0	0	—	—
		24. 金属製品製造業	2	2	4	4	4	4	▲50.0	▲50.0
		25. はん用機械器具製造業	0	0	0	0	0	0	—	—
		26. 生産用機械器具製造業	0	0	0	0	0	0	—	—
		27. 業務用機械器具製造業	0	0	0	0	0	0	—	—
		28. 電子部品・デバイス・電子回路製造業 *	0	0	0	0	0	0	—	—
		29. 電気機械器具製造業	0	0	0	0	0	0	—	—
		30. 情報通信機械器具製造業 *	0	0	0	0	0	0	—	—
		31. 輸送用機械器具製造業	0	0	0	0	0	0	—	—
		20. 32. その他の製造業	0	0	0	0	0	0	—	—
	業別	F. 電気・ガス・熱供給・水道業(33~36)	0	0	9	9	0	9	▲100.0	—
		G. 情報通信業(37~41)	3	3	11	1	39	19	▲72.7	▲92.3
		H. 運輸業(42~49)	12	12	4	4	4	4	200.0	200.0
		I. 卸売・小売業(50~61) *	30	30	49	31	34	32	▲38.8	▲11.8
J. 金融・保険業(62~67)		2	2	0	0	0	0	—	—	
K. 不動産業、賃貸業(68. 70) *		8	8	10	10	5	3	▲20.0	60.0	
L. 学術研究、専門・技術サービス業(71~74)		13	13	0	0	2	2	—	550.0	
M. 宿泊業・飲食サービス業(75~77)		25	25	41	34	74	74	▲39.0	▲66.2	
N. 生活関連サービス業、娯楽業(78~80)		22	22	7	7	39	39	214.3	▲43.6	
O. 教育、学習支援業(81. 82)		21	21	4	3	11	11	425.0	90.9	
P. 医療、福祉(83~85)		136	124	208	191	152	141	▲34.6	▲10.5	
Q. 複合サービス事業(86. 87)		9	5	4	4	4	2	125.0	125.0	
R. サービス業(他に分類されないもの)(88~96)		27	27	19	16	70	67	42.1	▲61.4	
S. T. 公務・その他(他に分類されるものを除く)・その他(97・98・99)	76	65	383	367	29	28	▲80.2	162.1		
IT関連産業合計 *の内数	6	6	12	2	41	21	▲50.0	▲85.4		
合計	448	421	830	758	517	478	▲46.0	▲13.3		
規模別	29人以下	307	299	453	429	358	353	▲32.2	▲14.2	
	30~99人	101	95	199	176	112	83	▲49.2	▲9.8	
	100~299人	15	15	65	50	5	5	▲76.9	200.0	
	300~499人	22	12	50	40	42	37	▲56.0	▲47.6	
	500~999人	3	0	63	63	0	0	▲95.2	—	
1000人以上	0	0	0	0	0	0	—	—		

対前年比 5名以上増加

対前年比 5名以上減少

## 産業別就職状況(常用)

(平成30年3月)

項目	当月	前月	前年同月	増減比(%)	
	H30年3月	H30年2月	H29年3月	前月比	前年同月比
	計	計	計		
産業別・規模別					
A. B. 農・林・漁業(01~04)	2	0	2	—	0.0
C. 鉱業・採石業・砂利採取業(05)	0	0	0	—	—
D. 建設業(06~08)	3	9	2	▲66.7	50.0
E. 製造業(09~32)	5	9	6	▲44.4	▲16.7
09. 食料品製造業	3	2	1	50.0	200.0
10. 飲料・たばこ・飼料製造業	1	4	2	▲75.0	▲50.0
11. 繊維工業	0	0	0	—	—
12. 木材・木製品製造業	0	0	0	—	—
13. 家具・装備品製造業	0	0	0	—	—
14. パルプ・紙・紙加工品製造業	0	0	0	—	—
15. 印刷・同関連業	0	2	0	▲100.0	—
16. 化学工業	0	0	2	—	▲100.0
17. 石油製品・石炭製品製造業	0	0	1	—	▲100.0
18. プラスチック製品製造業	0	0	0	—	—
19. ゴム製品製造業	0	0	0	—	—
21. 窯業・土石製品製造業	0	0	0	—	—
22. 鉄鋼業	0	0	0	—	—
23. 非鉄金属製造業	0	0	0	—	—
24. 金属製品製造業	0	0	0	—	—
25. はん用機械器具製造業	0	0	0	—	—
26. 生産用機械器具製造業	0	0	0	—	—
27. 業務用機械器具製造業	0	0	0	—	—
28. 電子部品・デバイス・電子回路製造業	0	0	0	—	—
29. 電気機械器具製造業	1	0	0	—	—
30. 情報通信機械器具製造業	0	0	0	—	—
31. 輸送用機械器具製造業	0	0	0	—	—
20. 32. その他の製造業	0	1	0	▲100.0	—
F. 電気・ガス・熱供給・水道業(33~36)	8	1	0	700.0	—
G. 情報通信業(37~41)	0	1	0	▲100.0	—
H. 運輸業(42~49)	2	2	0	0.0	—
I. 卸売・小売業(50~61)	9	10	4	▲10.0	125.0
J. 金融・保険業(62~67)	0	0	0	—	—
K. 不動産業(68. 70)	4	4	1	0.0	300.0
L. 学術研究、専門・技術サービス業(71~74)	2	2	0	0.0	—
M. 宿泊業・飲食サービス業(75~77)	2	14	9	▲85.7	▲77.8
N. 生活関連サービス業、娯楽業(78~80)	2	3	4	▲33.3	▲50.0
O. 教育、学習支援業(81. 82)	10	1	0	900.0	—
P. 医療、福祉(83~85)	32	30	50	6.7	▲36.0
Q. 複合サービス事業(86. 87)	0	3	1	▲100.0	▲100.0
R. サービス業(他に分類されないもの)(88~96)	4	5	6	▲20.0	▲33.3
S. T. 公務・その他(他に分類されるものを除く)・その他(97・98・99)	157	8	138	1,862.5	13.8
I T 関連産業(*) 合計	2	0	0	—	—
合計	242	102	229	137.3	5.7

対前年同月比 5名以上増加

対前年同月比 5名以上減少



## パートタイム職業紹介状況

平成30年3月

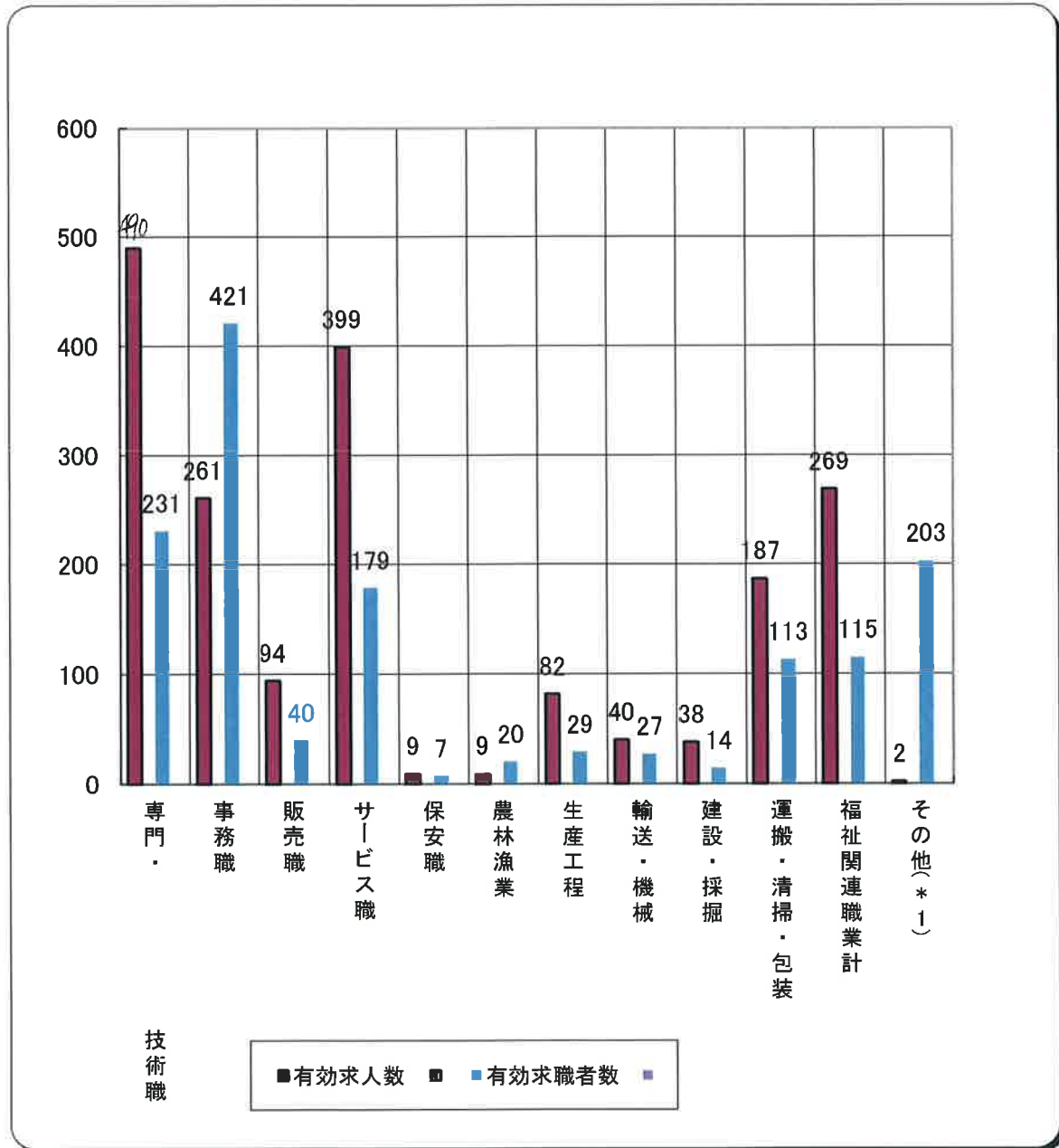
年月	1. 新規求職 申込件数	2. 月間有効 求職者数	3. 新 規求 職者 数	4. 月間有効 求人 数	5. 紹介 件数	6. 新規求人 倍率 3/1	7. 有効求人 倍率 4/2	8. 就 職 件 数	9. 就 職 率		10 充足数	11. 充 足 率	
									就職件数/月間有 効求職者数×100	就職件数/新規求 職申込件数×100		充足数/月間有効 求人数×100	充足数/新規求人 数×100
平成27年度計	822	3,455	1,562	4,213	1,447			503	14.6	61.2	467		
平成28年度計	912	3,394	1,965	5,436	1,153			543	14.6	61.2	467		
平成29年度計	990	4,016	2,094	5,956	1,137			591			513		
29年度月平均	83	335	175	496	95	2.36	1.61	49	1.60	67.3	43	9.4	27.7
対前年度比	10.9	▲ 1.8	25.8	29.0	▲ 20.3	0.00	0.00	8.0	0.0	0.0	0.0	0.0	0.0
H29年	101	321	197	572	123	1.95	1.78	70	21.8	69.3	64	11.2	32.5
3月	101	348	132	510	79	1.31	1.47	42	12.1	41.9	36	7.1	27.3
4月	69	327	190	491	76	2.75	1.50	29	8.9	42.0	23	4.7	12.1
5月	64	317	139	438	53	2.17	1.38	39	12.3	60.9	33	7.5	23.7
6月	66	292	150	444	76	2.27	1.52	49	16.8	74.2	42	9.5	28.0
7月	62	298	166	434	80	2.68	1.46	37	12.4	59.7	34	7.8	20.5
8月	61	298	126	396	54	2.07	1.33	61	20.5	100.0	58	14.6	46.0
9月	110	326	207	450	69	1.88	1.38	43	13.2	39.1	38	8.4	18.4
10月	66	312	130	392	80	1.97	1.26	35	11.2	53.0	32	8.2	24.6
11月	40	291	102	422	52	2.55	1.45	28	9.6	70.0	26	6.2	25.5
12月	82	273	229	466	155	2.79	1.71	41	15.0	50.0	29	6.2	12.7
H30年	94	298	167	474	127	1.78	1.59	35	11.7	37.2	31	6.5	18.6
3月	74	315	159	467	113	2.15	1.48	82	26.0	110.8	67	14.3	42.1
前年同月比(差)	▲ 26.7	▲ 1.9	▲ 19.3	▲ 18.4	▲ 8.1	0.20	▲ 0.30	17.1	4.2	41.5	4.7	3.1	9.6
前月比(差)	▲ 21.3	5.7	▲ 4.8	▲ 1.5	▲ 11.0	0.37	▲ 0.11	134.3	14.3	73.6	116.1	7.8	23.5

# 職業別求人・求職バランスシート

資料8

平成 30年3月

常用のみ(パート含む)



	専門・技術職	事務職	販売職	サービス職	保安職	農林漁業	生産工程	輸送・機械	建設・採掘	運搬・清掃・包装	福祉関連職業計	その他(*1)
有効求人数	490	261	94	399	9	9	82	40	38	187	269	2
有効求職者数	231	421	40	179	7	20	29	27	14	113	115	203
有効求人倍率	2.12	0.62	2.35	2.23	1.29	0.45	2.83	1.48	2.71	1.65	2.34	0.01

(\*1)その他は管理的職業及び分類不能の職業の合計数