

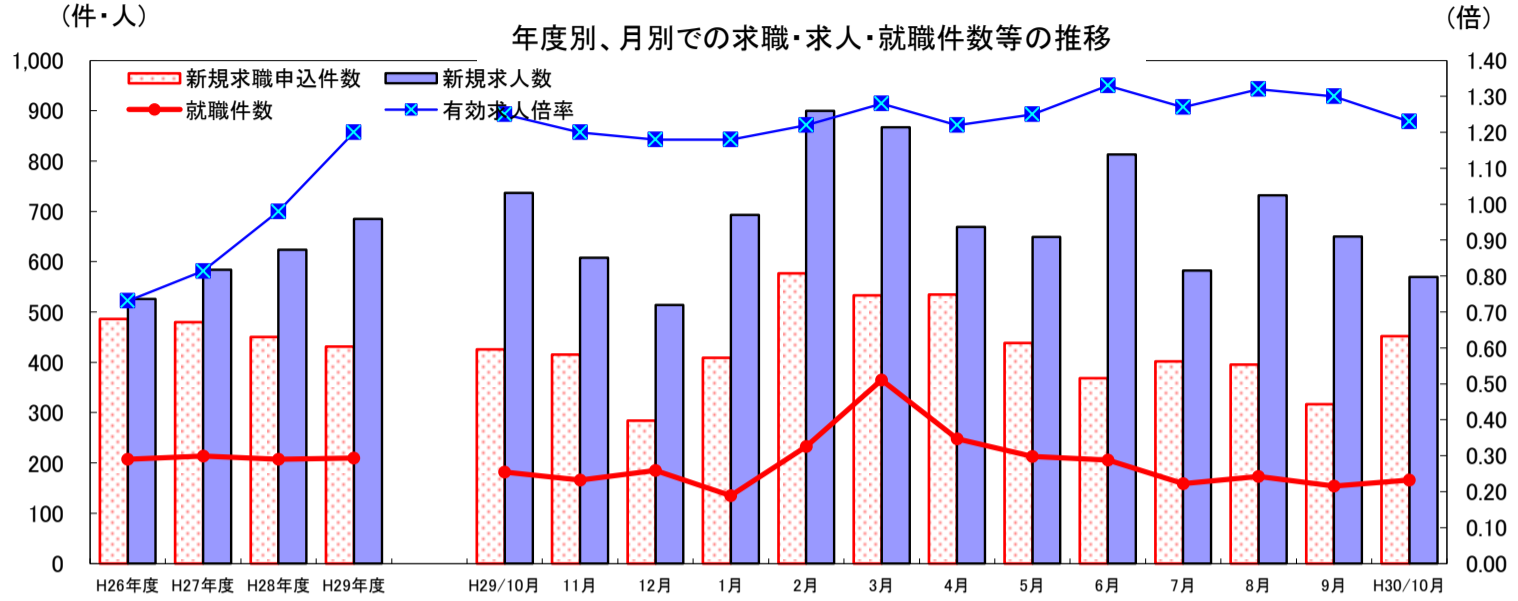
# がしまる

業務月報 平成30年10月

※掲載数値は、すべて原数値

## 名護公共職業安定所 (ハローワーク名護)

〒905-0021 名護市東江4-3-12  
TEL 0980-52-2810 (代)  
FAX 0980-53-1625 (1F)  
0980-52-4091 (2F)



	H26年度 月平均	H27年度 月平均	H28年度 月平均	H29年度 月平均	H29年 10月	11月	12月	1月	2月	3月	4月	5月	6月	7月	8月	9月	H30年 10月
新規求職申込件数	486	480	450	431	426	415	284	409	577	533	535	438	368	402	395	317	452
新規求人数	526	584	624	685	737	608	514	693	900	867	669	649	813	582	732	650	570
就職件数	207	214	207	210	182	166	185	135	233	365	248	213	206	159	173	154	166
有効求人倍率	0.73	0.81	0.98	1.20	1.25	1.20	1.18	1.18	1.22	1.28	1.22	1.25	1.33	1.27	1.32	1.30	1.23

**求職** 新規求職申込件数は、452件で前年同月比6.1% (26件) 増加した。  
月間有効求職者数は、1,512人で前年同月比0.6% (9人) 増加した。

**求人** 新規求人数は、570人で前年同月比22.7% (167人) 減少した。  
月間有効求人数は、1,857人で前年同月比1.1% (21人) 減少した。

**就職** 就職件数は、166件で前年同月比8.8% (16件) 減少した。  
うち、雇用保険受給者は、37人で前年同月比15.6% (5人) 増加した。

### 1. 一般職業紹介状況 (学卒を除き、パートタイムを含む)

(単位: 件・人・%・倍・P)

項目	計	男	女	前月	対前月 増減比	前年同月	対前年同月 増減比
求職	A 新規求職申込件数	452	177	274	317	426	6.1
	常用	452	177	274	317	426	6.1
	(保)	90	35	55	64	92	▲ 2.2
求人	B 月間有効求職者数	1,512	680	825	1,432	1,503	0.6
	常用	1,511	680	824	1,432	1,500	0.7
	(保)	505	246	259	500	525	▲ 3.8
求人	C 新規求人数	570	*	*	650	737	▲ 22.7
	常用	519	*	*	578	629	▲ 17.5
紹介	D 月間有効求人数	1,857	*	*	1,861	1,878	▲ 1.1
	常用	1,679	*	*	1,664	1,622	3.5
就職	E 紹介件数	434	184	249	401	514	▲ 15.6
	常用	402	171	230	380	466	▲ 13.7
	(保)	81	37	44	83	95	▲ 14.7
充足率	F 就職件数	166	70	96	154	182	▲ 8.8
	常用	158	66	92	150	169	▲ 6.5
	(保)	37	14	23	31	32	15.6
G 充足数	147	*	*	134	9.7	159	▲ 7.5
新規求人倍率	C/A	1.26	*	*	2.05	1.73	▲ 0.47
有効求人倍率	D/B	1.23	*	*	1.30	1.25	▲ 0.02
就職率	新規求職	F/A × 100	36.7	39.5	35.0	48.6	▲ 11.9
	月間有効	F/B × 100	11	10.3	11.6	10.8	0.2
充足率	新規求人	G/C × 100	25.8	*	*	20.6	5.2
	月間有効	G/D × 100	7.9	*	*	7.2	0.7

※ 求職者登録は、性別欄が空欄でも受理可能なため、男女計は一致しない場合もある。

2. 中高年齢者（45歳以上）職業紹介状況（※1. 一般職業紹介状況の内数）

（単位：件・人・％）

項目	全数	年齢別		前月	対前月増減比	前年同月	対前年同月増減比
		55歳以上	65歳以上				
新規求職申込件数	194	124	41	142	36.6	170	14.1
男	81	58	23	75	8.0	85	▲ 4.7
月間有効求職者数	692	438	103	648	6.8	634	9.1
男	342	227	57	332	3.0	336	1.8
紹介件数	193	119	24	177	9.0	219	▲ 11.9
男	83	51	14	99	▲ 16.2	117	▲ 29.1
就職件数	69	42	12	68	1.5	60	15.0
男	35	22	9	31	12.9	29	20.7

3. 障害者職業紹介状況（※1. 一般職業紹介状況の内数）

（単位：件・人・％）

項目	計	身体障害者	知的障害者	精神障害者	その他障害者	前月	対前月増減比	前年同月	対前年同月増減比	
新規求職申込件数	12	3	3	6	0	17	▲ 29.4	29	▲ 58.6	
紹介件数	22	5	8	8	1	30	▲ 26.7	34	▲ 35.3	
就職件数	10	2	6	2	0	11	▲ 9.1	17	▲ 41.2	
有効登録者数 （月末現在）	計	803	246	222	294	41	798	0.6	926	▲ 13.3
有効中の者	221	57	48	103	13	211	4.7	170	30.0	
就業中の者	402	136	136	109	21	404	▲ 0.5	410	▲ 2.0	
保留中の者	180	53	38	82	7	183	▲ 1.6	346	▲ 48.0	

4. 雇用保険業務関係

（単位：件・人・％）

項目	計	男	女	前月	対前月増減比	前年同月	対前年同月増減比	
基本手当	受給者実人員	300	140	160	307	▲ 2.3	298	0.7
	受給資格決定件数	126	51	75	83	51.8	128	▲ 1.6
	初回受給者数	65	26	39	65	0.0	57	14.0
特例一時金	受給者数	0	0	0	0	—	0	—
高年齢求職者給付金	受給者数	14	9	5	11	27.3	14	0.0
再就職手当	支給実人員	42	15	27	27	155.6	43	97.7
適用関係	新規適用事業所数	7	*	*	8	▲ 12.5	8	▲ 12.5
	廃止事業所数	5	*	*	14	35.7	0	—
	月末適用事業所数	1,975	*	*	1,973	0.1	1,921	2.8
	資格取得者数	365	176	189	345	5.8	415	▲ 12.0
	資格喪失者数	476	231	245	355	34.1	419	13.6
	月末被保険者数	23,011	12,102	10,909	23,133	▲ 0.5	22,698	1.4
	離職票交付枚数	297	*	*	206	44.2	237	25.3

※ 基本手当及び再就職手当には、短時間労働被保険者分を含む。

**若者の採用・育成に積極的で雇用管理の優良な中小企業を応援します！**

若者の採用・育成に積極的で、若者の雇用管理の状況などが優秀な中小企業を「ユースエール認定企業」として厚生労働大臣が認定し、これらの企業の情報発信を後押しします。  
若者の適職選択及び企業が求める人材の円滑な採用を支援し、若者と中小企業とのマッチングを図るための制度です。

**ユースエール認定企業のメリット**

- ・ハローワーク等で重点的PRの実施
- ・認定企業限定の就職面接会等への参加
- ・自社の商品、広告などに認定マークの使用が可能
- ・若者の採用・育成を支援する関係助成金の加算
- ・日本政策金融公庫による低利融資
- ・公共調達における加点評価



認定企業となるためには、ハローワークへの申請書の提出が必要です。  
詳細は以下の厚生労働省HPをご覧ください。  
『厚生労働省 ユースエール認定制度』で検索  
<http://www.mhlw.go.jp/stf/seisakunitsuite/bunya/0000100266.html>

担当：沖縄労働局職業安定課  
TEL：098-868-1655

職業別常用新規求人・新規求職のバランスシートと充足・就職状況（平成30年10月分）

【職業別・常用（フルタイム及びパート）】

【名護所】

（単位：人、件、倍、％）

職業	新規 求人数 ①	新規求職 申込件数 ②	新規 求人倍率 ①/②	充足数 ③	充足率 ③/①	就職件数 ④	就職率 ④/②
職業計	519	452	1.15	138	26.6	158	35.0
A 管理的職業	3	4	0.75	3	100.0	2	50.0
B 専門的・技術的職業	86	64	1.34	22	25.6	26	40.6
07 開発技術者	0	0	—	0	—	0	—
08 製造技術者	1	4	0.25	0	—	1	25.0
09 建築・土木・測量技術者	10	3	3.33	2	20.0	4	133.3
10 情報処理・通信技術者	3	5	0.60	1	33.3	1	20.0
11 その他の技術者	0	0	—	0	—	0	—
12 医師、歯科医師、獣医師、薬剤師	2	1	2.00	0	—	0	—
13 保健師、助産師、看護師	22	13	1.69	6	27.3	6	46.2
14 医療技術者	9	0	—	1	11.1	1	—
15 その他の保健医療の職業	4	2	2.00	0	—	1	50.0
16 社会福祉の専門的職業	31	17	1.82	10	32.3	10	58.8
22 美術家、デザイナー、写真家、映像撮影者	1	2	0.50	1	100.0	1	50.0
05.06.17～21.23.24その他の専門的職業	3	17	0.18	1	33.3	1	5.9
C 事務的職業	73	109	0.67	22	30.1	28	25.7
25 一般事務の職業	67	98	0.68	16	23.9	19	19.4
26 会計事務の職業	4	2	2.00	5	125.0	6	300.0
27 生産関連事務の職業	1	2	0.50	0	—	0	—
28 営業・販売関連事務の職業	0	6	—	1	—	2	33.3
29 外勤事務の職業	1	0	—	0	—	0	—
30 運輸、通信事務の職業	0	0	—	0	—	1	—
31 事務用機械操作の職業	0	1	—	0	—	0	—
D 販売の職業	29	31	0.94	6	20.7	6	19.4
32 商品販売の職業	16	27	0.59	6	37.5	6	22.2
33 販売類似の職業	1	0	—	0	—	0	—
34 営業の職業	12	4	3.00	0	—	0	—
E サービスの職業	193	83	2.33	39	20.2	42	50.6
35 家庭生活支援サービスの職業	0	0	—	0	—	0	—
36 介護サービスの職業	65	18	3.61	8	12.3	8	44.4
37 保健医療サービスの職業	4	6	0.67	1	25.0	2	33.3
38 生活衛生サービスの職業	14	4	3.50	5	35.7	5	125.0
39 飲食物調理の職業	32	26	1.23	12	37.5	12	46.2
40 接客・給仕の職業	68	17	4.00	9	13.2	10	58.8
41 住居施設・ビル等の管理の職業	2	1	2.00	0	—	1	100.0
42 その他のサービスの職業	8	11	0.73	4	50.0	4	36.4
F 保安の職業	14	4	3.50	2	14.3	4	100.0
G 農林漁業の職業	18	12	1.50	5	27.8	6	50.0
H 生産工程の職業	32	15	2.13	8	25.0	12	80.0
49 生産設備制御・監視の職業 （金属材料製造、金属加工、金属溶接・溶断）	0	0	—	0	—	0	—
50 生産設備制御・監視の職業 （金属材料製造、金属加工、金属溶接・溶断を除く）	1	0	—	0	—	0	—
51 生産設備制御・監視の職業（機械組立）	0	0	—	0	—	0	—
52 金属材料製造、金属加工、金属溶接・溶断の職業	1	4	0.25	1	100.0	1	25.0
54 製品製造・加工処理の職業 （金属材料製造、金属加工、金属溶接・溶断を除く）	22	5	4.40	7	31.8	8	160.0
57 機械組立の職業	0	3	—	0	—	3	100.0
60 機械整備・修理の職業	7	0	—	0	—	0	—
61 製品検査の職業 （金属材料製造、金属加工、金属溶接・溶断）	0	0	—	0	—	0	—
62 製品検査の職業 （金属材料製造、金属加工、金属溶接・溶断を除く）	1	1	1.00	0	—	0	—
63 機械検査の職業	0	0	—	0	—	0	—
64 生産関連・生産類似の職業	0	2	—	0	—	0	—
I 輸送・機械運転の職業	14	21	0.67	13	92.9	12	57.1
65 鉄道運転の職業	0	0	—	0	—	0	—
66 自動車運転の職業	9	13	0.69	12	133.3	11	84.6
67 船舶・航空機運転の職業	0	0	—	0	—	0	—
68 その他の輸送の職業	0	0	—	0	—	0	—
69 定置・建設機械運転の職業	5	8	0.63	1	20.0	1	12.5
J 建設・採掘の職業	18	7	2.57	3	16.7	5	71.4
70 建設躯体工事の職業	0	2	—	0	—	1	50.0
71 建設の職業（建設躯体工事の職業を除く）	4	2	2.00	0	—	0	—
72 電気工事の職業	7	1	7.00	2	28.6	1	100.0
73 土木の職業	5	2	2.50	0	—	2	100.0
74 採掘の職業	2	0	—	1	50.0	1	—
K 運搬・清掃・包装等の職業	39	62	0.63	15	38.5	15	24.2
75 運搬の職業	5	10	0.50	4	80.0	5	50.0
76 清掃の職業	17	30	0.57	3	17.6	3	10.0
77 包装の職業	3	0	—	1	33.3	1	—
78 その他の運搬・清掃・包装等の職業	14	22	0.64	7	50.0	6	27.3
IT関連職業合計	7	9	0.78	4	57.1	4	44.4
福祉関連職業合計 （うち介護関係）	115	40	2.88	23	20.0	23	57.5
（うち介護関係）	86	26	3.31	15	17.4	15	57.7
分類不能の職業	0	40	—	0	—	0	—

※掲載値は、すべて原数値であり、新規学卒を含んでいません。

※常用とは、雇用契約において雇用期間の定めがないか又は4か月以上の雇用期間が定められているものをいいます。

職業別常用新規求人・新規求職のバランスシートと充足・就職状況(平成30年10月分)

【職業別・常用フルタイムのみ】

【名護所】

(単位:人、件、倍、%、千円)

職業	新規 求人数 ①	新規求職 申込件数 ②	新規 求人倍率 ①/②	充足数 ③	充足率 ③/①	就職 件数④	就職率 ④/②	求職希望 賃金	求人平均 賃金
職業計	318	295	1.08	97	30.5	110	37.3	170	177
A 管理的職業	3	4	0.75	3	100.0	2	50.0	170	238
B 専門的・技術的職業	55	44	1.25	17	30.9	21	47.7	195	222
07 開発技術者	0	0	—	0	—	0	—	0	0
08 製造技術者	1	4	0.25	0	—	1	25.0	183	131
09 建築・土木・測量技術者	10	3	3.33	2	20.0	4	133.3	267	274
10 情報処理・通信技術者	3	5	0.60	1	33.3	1	20.0	230	275
11 その他の技術者	0	0	—	0	—	0	—	0	0
12 医師、歯科医師、獣医師、薬剤師	2	1	2.00	0	—	0	—	400	326
13 保健師、助産師、看護師	14	9	1.56	4	28.6	4	44.4	203	214
14 医療技術者	8	0	—	0	—	0	—	0	223
15 その他の保健医療の職業	3	1	3.00	0	—	1	100.0	150	177
16 社会福祉の専門的職業	14	12	1.17	8	57.1	8	66.7	167	186
22 美術家、デザイナー、写真家、映像撮影者	0	2	—	1	—	1	50.0	145	0
05.06.17~21.23.24その他の専門的職業	0	7	—	1	—	1	14.3	170	0
C 事務的職業	53	82	0.65	15	28.3	19	23.2	153	152
25 一般事務の職業	48	73	0.66	9	18.8	12	16.4	149	151
26 会計事務の職業	4	2	2.00	5	125.0	5	250.0	175	165
27 生産関連事務の職業	1	2	0.50	0	—	0	—	225	145
28 営業・販売関連事務の職業	0	4	—	1	—	1	25.0	170	0
29 外勤事務の職業	0	0	—	0	—	0	—	0	0
30 運輸、通信事務の職業	0	0	—	0	—	1	—	0	0
31 事務用機械操作の職業	0	1	—	0	—	0	—	150	0
D 販売の職業	17	19	0.89	3	17.6	3	15.8	163	171
32 商品販売の職業	9	15	0.60	3	33.3	3	20.0	157	165
33 販売類似の職業	1	0	—	0	—	0	—	0	225
34 営業の職業	7	4	1.75	0	—	0	—	188	170
E サービスの職業	98	41	2.39	26	26.5	27	65.9	159	165
35 家庭生活支援サービスの職業	0	0	—	0	—	0	—	0	0
36 介護サービスの職業	29	8	3.63	6	20.7	6	75.0	166	157
37 保健医療サービスの職業	2	3	0.67	1	50.0	2	66.7	143	162
38 生活衛生サービスの職業	11	2	5.50	3	27.3	3	150.0	150	168
39 飲食物調理の職業	21	12	1.75	8	38.1	8	66.7	155	171
40 接客・給仕の職業	30	8	3.75	7	23.3	7	87.5	149	172
41 住居施設・ビル等の管理の職業	0	1	—	0	—	0	—	200	0
42 その他のサービスの職業	5	7	0.71	1	20.0	1	14.3	173	142
F 保安の職業	13	3	4.33	2	15.4	3	100.0	133	174
G 農林漁業の職業	12	8	1.50	1	8.3	1	12.5	160	166
H 生産工程の職業	23	12	1.92	6	26.1	9	75.0	189	166
49 生産設備制御・監視の職業 (金属材料製造、金属加工、金属溶接・溶断)	0	0	—	0	—	0	—	0	0
50 生産設備制御・監視の職業 (金属材料製造、金属加工、金属溶接・溶断を除く)	1	0	—	0	—	0	—	0	141
51 生産設備制御・監視の職業(機械組立)	0	0	—	0	—	0	—	0	0
52 金属材料製造、金属加工、金属溶接・溶断の職業	1	4	0.25	1	100.0	1	25.0	188	144
54 製品製造・加工処理の職業 (金属材料製造、金属加工、金属溶接・溶断を除く)	13	3	4.33	5	38.5	5	166.7	200	157
57 機械組立の職業	0	2	—	0	—	3	150.0	200	0
60 機械整備・修理の職業	7	0	—	0	—	0	—	0	190
61 製品検査の職業 (金属材料製造、金属加工、金属溶接・溶断)	0	0	—	0	—	0	—	0	0
62 製品検査の職業 (金属材料製造、金属加工、金属溶接・溶断を除く)	1	1	1.00	0	—	0	—	130	131
63 機械検査の職業	0	0	—	0	—	0	—	0	0
64 生産関連・生産類似の職業	0	2	—	0	—	0	—	200	0
I 輸送・機械運転の職業	14	19	0.74	13	92.9	12	63.2	196	180
65 鉄道運転の職業	0	0	—	0	—	0	—	0	0
66 自動車運転の職業	9	12	0.75	12	133.3	11	91.7	191	185
67 船舶・航空機運転の職業	0	0	—	0	—	0	—	0	0
68 その他の輸送の職業	0	0	—	0	—	0	—	0	0
69 定置・建設機械運転の職業	5	7	0.71	1	20.0	1	14.3	204	175
J 建設・採掘の職業	18	7	2.57	3	16.7	5	71.4	213	197
70 建設躯体工事の職業	0	2	—	0	—	1	50.0	225	0
71 建設の職業(建設躯体工事の職業を除く)	4	2	2.00	0	—	0	—	290	196
72 電気工事の職業	7	1	7.00	2	28.6	1	100.0	160	198
73 土木の職業	5	2	2.50	0	—	2	100.0	150	220
74 採掘の職業	2	0	—	1	50.0	1	—	0	185
K 運搬・清掃・包装等の職業	12	28	0.43	8	66.7	8	28.6	165	154
75 運搬の職業	2	10	0.20	4	200.0	5	50.0	201	230
76 清掃の職業	4	11	0.36	0	—	1	9.1	129	141
77 包装の職業	0	0	—	1	—	1	—	0	0
78 その他の運搬・清掃・包装等の職業	6	7	0.86	3	50.0	1	14.3	177	142
IT関連職業合計	6	9	0.67	4	66.7	4	44.4	206	231
福祉関連職業合計	56	24	2.33	16	28.6	16	66.7	178	186
(うち介護関係)	35	14	2.50	11	31.4	11	78.6	158	161
分類不能の職業	0	28	—	0	—	0	—	176	0

※掲載値は、すべて原数値であり、新規学卒を含んでいません。

※常用とは、雇用契約において雇用期間の定めがないか又は4か月以上の雇用期間が定められているものをいいます。

職業別常用新規求人・新規求職のバランスシートと充足・就職状況(平成30年10月分)

【職業別・常用パートのみ】

【名護所】

(単位:人、件、倍、%、十円)

	新規 求人 数 ①	新規求職 申込件数 ②	新規 求人倍率 ①/②	充足数 ③	充足率 ③/①	就職 件数④	就職率 ④/②	求職希望 賃金	求人平均 賃金
職業計	201	157	1.28	41	20.4	48	30.6	94	93
A 管理的職業	0	0	—	0	—	0	—	0	0
B 専門的・技術的職業	31	20	1.55	5	16.1	5	25.0	180	107
07 開発技術者	0	0	—	0	—	0	—	0	0
08 製造技術者	0	0	—	0	—	0	—	0	0
09 建築・土木・測量技術者	0	0	—	0	—	0	—	0	0
10 情報処理・通信技術者	0	0	—	0	—	0	—	0	0
11 その他の技術者	0	0	—	0	—	0	—	0	0
12 医師、歯科医師、獣医師、薬剤師	0	0	—	0	—	0	—	0	0
13 保健師、助産師、看護師	8	4	2.00	2	25.0	2	50.0	138	125
14 医療技術者	1	0	—	1	100.0	1	—	0	100
15 その他の保健医療の職業	1	1	1.00	0	—	0	—	80	167
16 社会福祉の専門的職業	17	5	3.40	2	11.8	2	40.0	79	93
22 美術家、デザイナー、写真家、映像撮影者	1	0	—	0	—	0	—	0	81
05.06.17~21.23.24その他の専門的職業	3	10	0.30	0	—	0	—	258	77
C 事務的職業	20	27	0.74	7	35.0	9	33.3	81	91
25 一般事務の職業	19	25	0.76	7	36.8	7	28.0	81	89
26 会計事務の職業	0	0	—	0	—	1	—	0	0
27 生産関連事務の職業	0	0	—	0	—	0	—	0	0
28 営業・販売関連事務の職業	0	2	—	0	—	1	50.0	85	0
29 外勤事務の職業	1	0	—	0	—	0	—	0	120
30 運輸、通信事務の職業	0	0	—	0	—	0	—	0	0
31 事務用機械操作の職業	0	0	—	0	—	0	—	0	0
D 販売の職業	12	12	1.00	3	25.0	3	25.0	80	85
32 商品販売の職業	7	12	0.58	3	42.9	3	25.0	80	85
33 販売類似の職業	0	0	—	0	—	0	—	0	0
34 営業の職業	5	0	—	0	—	0	—	0	84
E サービスの職業	95	42	2.26	13	13.7	15	35.7	82	92
35 家庭生活支援サービスの職業	0	0	—	0	—	0	—	0	0
36 介護サービスの職業	36	10	3.60	2	5.6	2	20.0	82	101
37 保健医療サービスの職業	2	3	0.67	0	—	0	—	85	76
38 生活衛生サービスの職業	3	2	1.50	2	66.7	2	100.0	80	100
39 飲食物調理の職業	11	14	0.79	4	36.4	4	28.6	82	82
40 接客・給仕の職業	38	9	4.22	2	5.3	3	33.3	80	85
41 住居施設・ビル等の管理の職業	2	0	—	0	—	1	—	0	90
42 その他のサービスの職業	3	4	0.75	3	100.0	3	75.0	83	82
F 保安の職業	1	1	1.00	0	—	1	100.0	100	76
G 農林漁業の職業	6	4	1.50	4	66.7	5	125.0	79	100
H 生産工程の職業	9	3	3.00	2	22.2	3	100.0	77	88
49 生産設備制御・監視の職業 (金属材料製造、金属加工、金属溶接・溶断)	0	0	—	0	—	0	—	0	0
50 生産設備制御・監視の職業 (金属材料製造、金属加工、金属溶接・溶断を除く)	0	0	—	0	—	0	—	0	0
51 生産設備制御・監視の職業(機械組立)	0	0	—	0	—	0	—	0	0
52 金属材料製造、金属加工、金属溶接・溶断の職業	0	0	—	0	—	0	—	0	0
54 製品製造・加工処理の職業 (金属材料製造、金属加工、金属溶接・溶断を除く)	9	2	4.50	2	22.2	3	150.0	81	88
57 機械組立の職業	0	1	—	0	—	0	—	70	0
60 機械整備・修理の職業	0	0	—	0	—	0	—	0	0
61 製品検査の職業 (金属材料製造、金属加工、金属溶接・溶断)	0	0	—	0	—	0	—	0	0
62 製品検査の職業 (金属材料製造、金属加工、金属溶接・溶断を除く)	0	0	—	0	—	0	—	0	0
63 機械検査の職業	0	0	—	0	—	0	—	0	0
64 生産関連・生産類似の職業	0	0	—	0	—	0	—	0	0
I 輸送・機械運転の職業	0	2	—	0	—	0	—	80	0
65 鉄道運転の職業	0	0	—	0	—	0	—	0	0
66 自動車運転の職業	0	1	—	0	—	0	—	80	0
67 船舶・航空機運転の職業	0	0	—	0	—	0	—	0	0
68 その他の輸送の職業	0	0	—	0	—	0	—	0	0
69 定置・建設機械運転の職業	0	1	—	0	—	0	—	80	0
J 建設・採掘の職業	0	0	—	0	—	0	—	0	0
70 建設躯体工事の職業	0	0	—	0	—	0	—	0	0
71 建設の職業(建設躯体工事の職業を除く)	0	0	—	0	—	0	—	0	0
72 電気工事の職業	0	0	—	0	—	0	—	0	0
73 土木の職業	0	0	—	0	—	0	—	0	0
74 採掘の職業	0	0	—	0	—	0	—	0	0
K 運搬・清掃・包装等の職業	27	34	0.79	7	25.9	7	20.6	80	85
75 運搬の職業	3	0	—	0	—	0	—	0	81
76 清掃の職業	13	19	0.68	3	23.1	2	10.5	81	90
77 包装の職業	3	0	—	0	—	0	—	0	76
78 その他の運搬・清掃・包装等の職業	8	15	0.53	4	50.0	5	33.3	79	84
I T 関連職業合計	1	0	—	0	—	0	—	0	81
福祉関連職業合計 (うち介護関係)	59	16	3.69	7	11.9	7	43.8	95	104
分類不能の職業	0	12	—	0	—	0	—	80	0

※掲載値は、すべて原数値であり、新規学卒を含んでいません。

※常用とは、雇用契約において雇用期間の定めがないか又は4か月以上の雇用期間が定められているものをいいます。

職業別常用有効求人・有効求職バランスシート（平成30年10月分）  
【職業別・常用（フルタイム及びパート）】

【名護所】

（単位：人・件・倍）

職業	有効求職者数						有効求人数 (B)	有効求人 倍率 (B/A)
	計 (A)	45歳以上	男	45歳以上	女	45歳以上		
職業計	1,511	691	680	342	824	343	1,679	1.11
A 管理的職業	4	3	3	2	1	1	8	2.00
B 専門的・技術的職業	205	108	96	50	108	57	287	1.40
07 開発技術者	1	0	1	0	0	0	0	—
08 製造技術者	15	10	14	9	1	1	6	0.40
09 建築・土木・測量技術者	20	18	19	17	0	0	37	1.85
10 情報処理・通信技術者	13	1	10	1	3	0	12	0.92
11 その他の技術者	1	0	1	0	0	0	0	—
12 医師、歯科医師、獣医師、薬剤師	3	2	3	2	0	0	6	2.00
13 保健師、助産師、看護師	44	24	7	2	37	22	57	1.30
14 医療技術者	8	2	2	0	6	2	23	2.88
15 その他の保健医療の職業	9	6	5	4	4	2	6	0.67
16 社会福祉の専門的職業	49	26	11	6	38	20	103	2.10
22 美術家、デザイナー、写真家、映像撮影者	10	1	7	0	3	1	11	1.10
05.06.17～21.23.24 その他の専門的職業	32	18	16	9	16	9	26	0.81
C 事務的職業	356	106	73	25	282	80	212	0.60
25 一般事務の職業	323	91	61	19	261	71	162	0.50
26 会計事務の職業	15	8	2	0	13	8	23	1.53
27 生産関連事務の職業	4	3	4	3	0	0	2	0.50
28 営業・販売関連事務の職業	9	2	3	1	6	1	18	2.00
29 外勤事務の職業	0	0	0	0	0	0	1	—
30 運輸・郵便事務の職業	0	0	0	0	0	0	1	—
31 事務用機器操作の職業	5	2	3	2	2	0	5	1.00
D 販売の職業	83	33	29	7	53	26	98	1.18
32 商品販売の職業	67	28	16	3	51	25	67	1.00
33 販売類似の職業	0	0	0	0	0	0	2	—
34 営業の職業	16	5	13	4	2	1	29	1.81
E サービスの職業	276	122	98	41	178	81	622	2.25
35 家庭生活支援サービスの職業	0	0	0	0	0	0	0	—
36 介護サービスの職業	64	35	20	10	44	25	152	2.38
37 保健医療サービスの職業	18	9	3	2	15	7	13	0.72
38 生活衛生サービスの職業	13	4	4	0	9	4	23	1.77
39 飲食物調理の職業	66	43	24	14	42	29	119	1.80
40 接客・給仕の職業	64	16	25	8	39	8	264	4.13
41 居住施設・ビル等の管理の職業	3	2	2	1	1	1	6	2.00
42 その他のサービスの職業	48	13	20	6	28	7	45	0.94
F 保安の職業	17	14	17	14	0	0	46	2.71
G 農林漁業の職業	44	15	32	11	12	4	50	1.14
H 生産工程の職業	60	26	40	18	20	8	101	1.68
49 生産設備制御・監視の職業 (金属材料製造、金属加工、金属溶接・溶断を除外)	1	1	1	1	0	0	0	—
50 生産設備制御・監視の職業 (金属材料製造、金属加工、金属溶接・溶断を除外)	0	0	0	0	0	0	2	—
51 生産設備制御・監視の職業(機械組立)	0	0	0	0	0	0	0	—
52 金属材料製造、金属加工、金属溶接・溶断の職業	6	2	5	2	1	0	2	0.33
54 製品製造・加工処理の職業 (金属材料製造、金属加工、金属溶接・溶断を除外)	20	11	10	6	10	5	76	3.80
57 機械組立の職業	12	3	7	3	5	0	1	0.08
60 機械整備・修理の職業	9	3	9	3	0	0	17	1.89
61 製品検査の職業 (金属材料製造、金属加工、金属溶接・溶断を除外)	0	0	0	0	0	0	0	—
62 製品検査の職業 (金属材料製造、金属加工、金属溶接・溶断を除外)	1	1	0	0	1	1	1	1.00
63 機械検査の職業	0	0	0	0	0	0	0	—
64 生産関連・生産類似の職業	11	5	8	3	3	2	2	0.18
I 輸送・機械運転の職業	56	37	55	36	0	0	79	1.41
65 鉄道運転の職業	0	0	0	0	0	0	0	—
66 自動車運転の職業	36	23	36	23	0	0	65	1.81
67 船舶・航空機運転の職業	1	1	1	1	0	0	0	—
68 その他の輸送の職業	0	0	0	0	0	0	2	—
69 定置・建設機械運転の職業	19	13	18	12	0	0	12	0.63
J 建設・採掘の職業	39	22	38	21	1	1	46	1.18
70 建設躯体工事の職業	3	1	3	1	0	0	0	—
71 建設の職業(建設躯体工事の職業を除外)	10	6	10	6	0	0	8	0.80
72 電気工事の職業	4	1	4	1	0	0	20	5.00
73 土木の職業	21	13	20	12	1	1	16	0.76
74 採掘の職業	1	1	1	1	0	0	2	2.00
K 運搬・清掃・包装等の職業	224	142	117	79	105	61	130	0.58
75 運搬の職業	31	18	28	16	3	2	21	0.68
76 清掃の職業	70	44	22	16	48	28	46	0.66
77 包装の職業	1	1	0	0	1	1	6	6.00
78 その他の運搬・清掃・包装等の職業	122	79	67	47	53	30	57	0.47
I 関連職業合計	33	7	27	6	6	1	33	1.00
福祉関連職業合計	143	78	39	18	104	60	277	1.94
(うち介護関係)	(89)	(49)	(27)	(14)	(62)	(35)	(206)	2.31
分類不能の職業	147	63	82	38	64	24	0	—

※掲載値は、すべて原数値であり、新規学卒を含んでいません。

※常用とは、雇用契約において雇用期間の定めがないか又は4か月以上の雇用期間が定められているものをいいます。