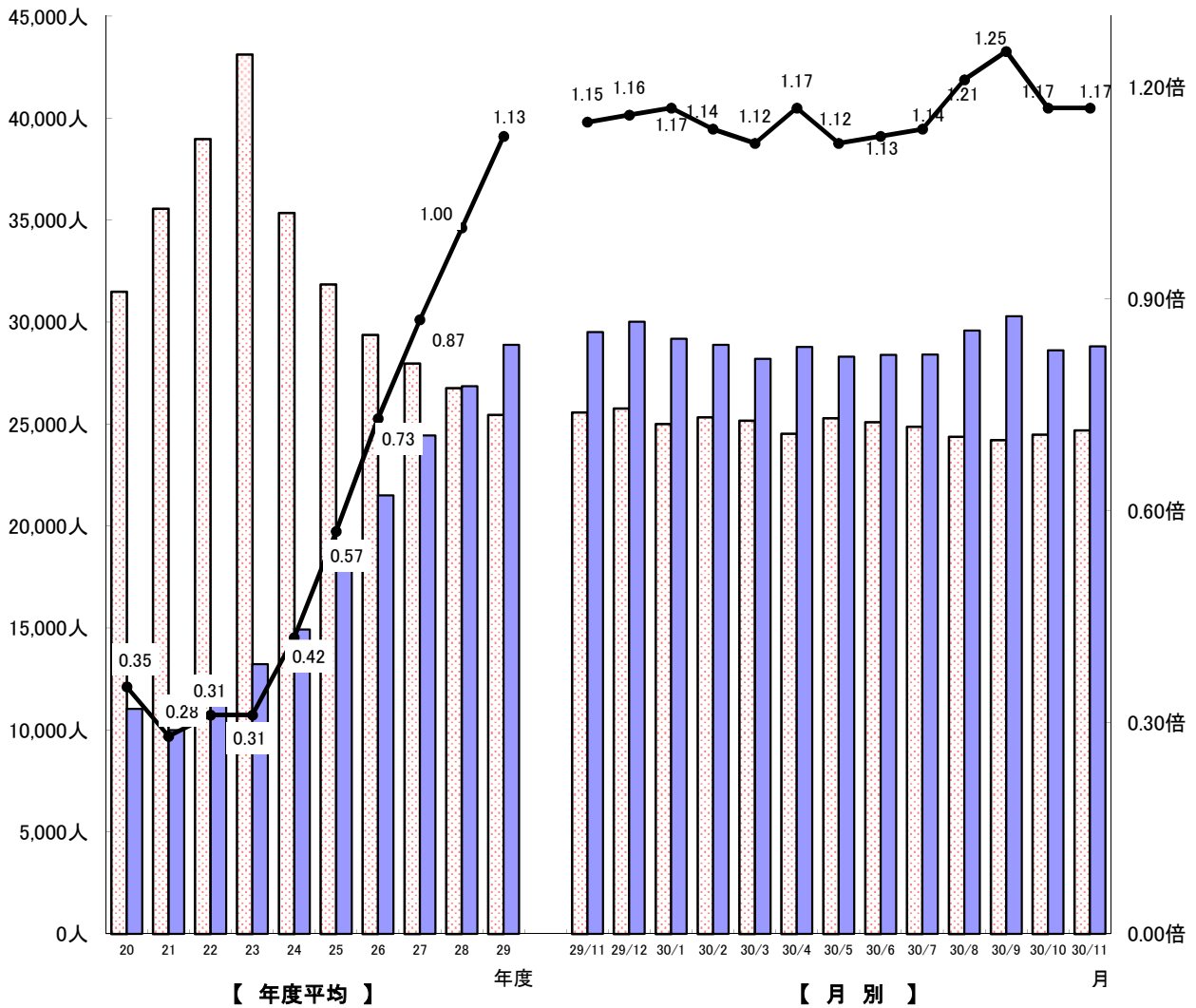


# 職業安定業務月報 (平成30年11月)

## おきなわ

有効求職者数 有効求人数 有効求人倍率



※ 月別の数値は季節調整値(平成29年12月以前の数値は新季節指数により改訂)  
 ※ 年度平均は原数値

沖縄労働局職業安定部

# 1.労働市場の動き(平成30年11月)

## 有効求人倍率(季調値)1.17倍

— 11月の有効求人倍率は1.17倍で、前月と同水準 —  
 ~ 新規求人数(原数値)が前年同月比で3か月ぶりの増加 ~

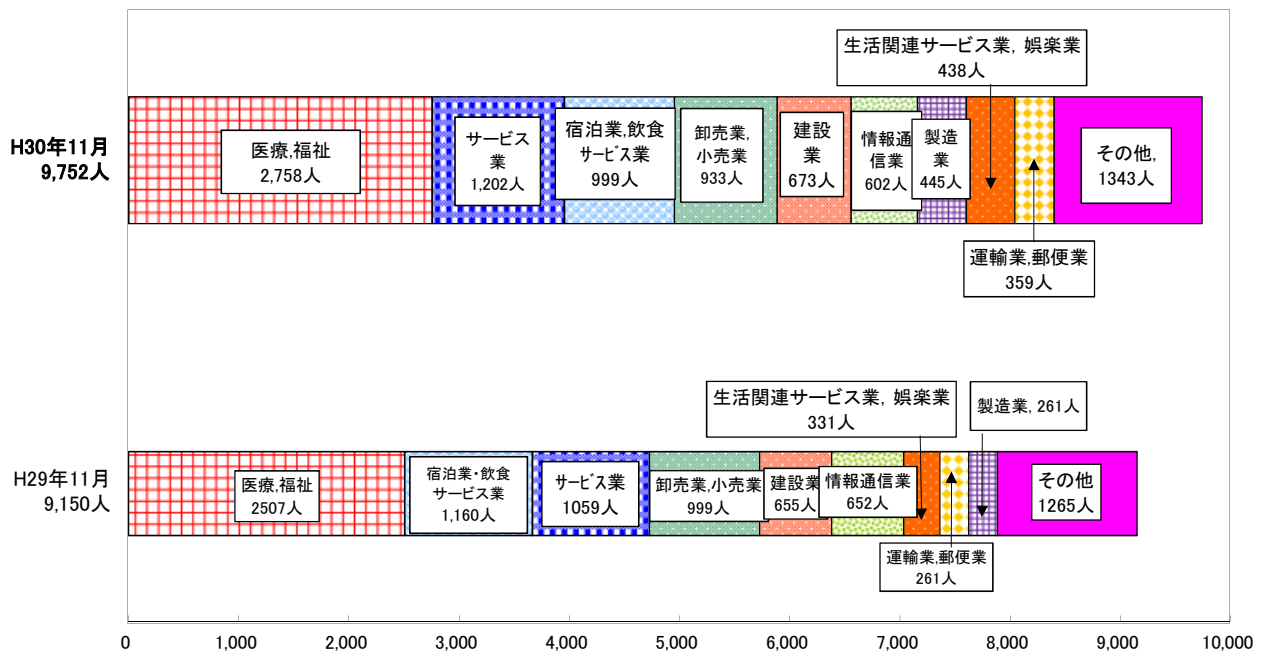
### 1. 概要

有効求人倍率(季調値)は1.17倍となり、前月と同水準となった。  
 新規求人数(原数値)は9,752人で、前年同月比6.6%(602人)増と3か月ぶりの増加となった。  
 月間有効求人数(季調値)は28,805人で、前月比0.6%(182人)増となった。  
 新規求職申込件数(原数値)は5,164件で、前年同月比0.7%(34件)減と6か月連続の減少となった。  
 月間有効求職者数(季調値)は24,700人で、前月比0.9%(212人)増となった。  
 県内就職は1,442件(構成比92.5%)で、前年同月比8.1%(127件)減と、4か月連続の減少となった。  
 県外就職は117件(構成比7.5%)で、前年同月比32.8%(57件)減と、3か月連続の減少となった。

### (1) 求人状況

- ※ 県内新規求人数(原数値)は9,752人で、前年同月比6.6%(602人)増と3か月ぶりの増加となった。  
 そのうち常用は8,324人で7.9%(609人)増となった。  
 これを主要産業別に前年同月比で見ると、製造業が445人で前年同月比70.5%(184人)増、運輸業・郵便業が359人で前年同月比37.5%(98人)増、生活関連サービス業・娯楽業が438人で前年同月比32.3%(107人)増、サービス業が1,202人で前年同月比13.5%(143人)増、医療・福祉が2,758人で前年同月比10.0%(251人)増となったが、宿泊業・飲食サービス業が999人で前年同月比13.9%(161人)減、情報通信業が602人で前年同月比7.7%(50人)減、卸売業・小売業が933人で前年同月比6.6%(66人)減となった。正社員新規求人数は3,063人と前年同月比4.0%(117人)増、新規求人数に占める正社員求人の割合は31.4%で前年同月差0.8ポイント低下した。
- ※ 月間有効求人数(原数値)は27,846人で、前年同月比1.6%(447人)減と2か月連続の減少となった。  
 そのうち常用は24,481人で、前年同月比3.0%(709人)増となった。
- ※ パートタイム求人について、新規求人数(原数値)は3,338人で、前年同月比2.7%(88人)増となり、月間有効求人数は9,526人で、前年同月比8.7%(907人)減となった。
- ※ 新規求人数における充足率は15.2%で前年同月差2.4ポイント低下、月間有効求人数における充足率は5.3%で前年同月差0.4ポイント低下となった。

主な産業の新規求人の動向

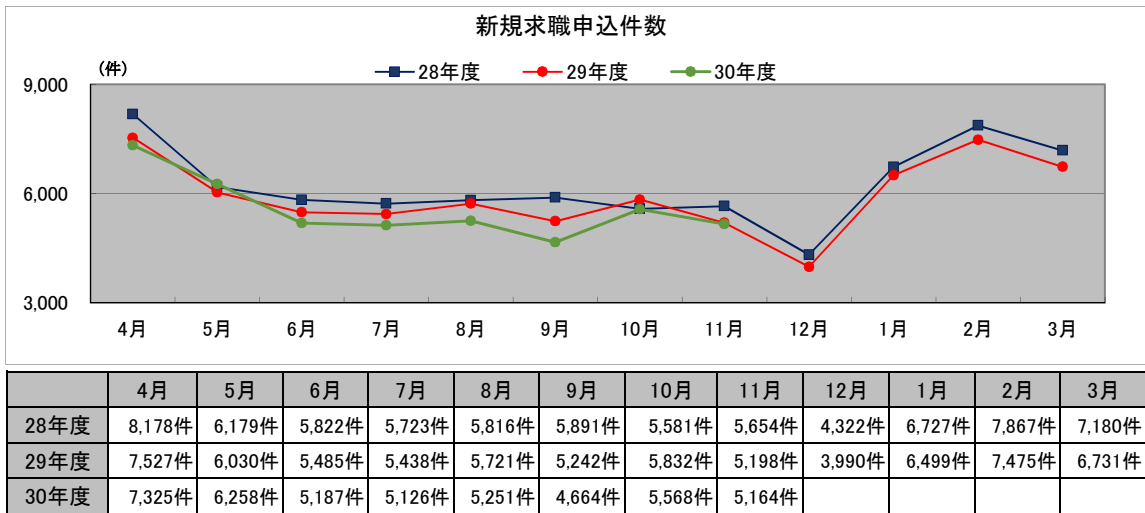


## (2) 求職状況

※ 新規求職申込件数(原数値)は5,164件で、前年同月比0.7%(34件)減と6か月連続の減少となった。  
 そのうち常用は5,144件で、前年同月比0.7%(37件)減と6か月連続の減少となった。  
 また、臨時・季節は20件で、前年同月比17.6%(3件)減となった。

※ 月間有効求職者数(原数値)は23,845人で、前年同月比2.8%(685人)減と84か月連続の減少となった。  
 そのうち常用は23,759人で、前年同月比2.8%(682人)減と32か月連続の減少となった。  
 また、臨時・季節を希望する求職者は86人で、前年同月比3.4%(3人)減となった。

※ 雇用保険受給者実人員は4,904人で、前年同月比4.2%(215人)減となった。



新規学卒を除き、パートを含む。(原数値)

(単位:人・%)

	新規常用 求職者数 (合計)	前年同月比	就業・不就業の状態別									
			在職者		離職者		無業者					
			前年同月比	前年同月比	うち事業主都合 前年同月比	うち自己都合 前年同月比	前年同月比	前年同月比				
28年度計	74,660	▲ 6.1	19,213	▲ 0.3	48,103	▲ 8.0	14,569	▲ 11.8	31,423	▲ 6.0	7,344	▲ 7.0
29年度計	70,955	▲ 5.0	18,812	▲ 2.1	45,315	▲ 5.8	13,254	▲ 9.0	30,094	▲ 4.2	6,872	▲ 6.4
H29年 11月	5,181	▲ 8.1	1,268	▲ 0.5	3,293	▲ 9.6	868	▲ 10.2	2,294	▲ 9.2	620	▲ 13.8
12月	3,972	▲ 7.7	1,010	▲ 16.7	2,537	▲ 5.2	662	▲ 16.1	1,772	0.0	425	2.2
1月	6,479	▲ 3.3	2,061	▲ 3.3	3,880	▲ 3.8	1,069	▲ 5.3	2,631	▲ 3.2	538	0.2
2月	7,456	▲ 4.9	3,181	▲ 4.4	3,709	▲ 3.9	1,043	▲ 6.2	2,502	▲ 2.4	566	▲ 14.1
3月	6,711	▲ 6.2	2,292	▲ 5.4	3,713	▲ 7.3	1,013	▲ 5.6	2,549	▲ 7.1	706	▲ 3.3
4月	7,305	▲ 2.7	1,230	▲ 0.4	5,435	▲ 3.2	1,992	▲ 11.5	3,166	3.3	640	▲ 3.3
5月	6,237	3.7	1,311	7.1	4,297	2.4	1,334	▲ 0.9	2,747	3.3	629	6.3
6月	5,175	▲ 5.5	1,230	▲ 5.6	3,484	▲ 4.1	993	▲ 7.5	2,345	▲ 2.6	461	▲ 14.5
7月	5,115	▲ 5.6	1,125	▲ 7.5	3,447	▲ 6.4	883	▲ 16.2	2,370	▲ 4.4	543	4.6
8月	5,240	▲ 8.1	1,213	▲ 11.9	3,407	▲ 9.5	834	▲ 14.0	2,409	▲ 9.2	620	10.5
9月	4,650	▲ 11.0	1,105	▲ 11.8	3,096	▲ 10.4	768	▲ 11.2	2,201	▲ 10.9	449	▲ 13.2
10月	5,550	▲ 4.5	1,241	▲ 10.8	3,716	▲ 3.1	986	▲ 5.0	2,566	▲ 1.8	593	1.7
H30年 11月	5,144	▲ 0.7	1,300	2.5	3,289	▲ 0.1	829	▲ 4.5	2,336	1.8	555	▲ 10.5

新規学卒を除き、パート含む。(原数値)

## (3) 就職状況

- ※ 就職件数は1,559件で、前年同月比10.6%(184件)減と4か月連続の減少となった。
- ※ 県内就職は1,442件(構成比92.5%)で、前年同月比8.1%(127件)減と4か月連続の減少となった。
- ※ 県外就職は117件(構成比7.5%)で、前年同月比32.8%(57件)減と3か月連続の減少となった。
- ※ 新規求職申込件数における就職率は30.2%となり、前年同月比を3.3ポイント下回った。  
 月間有効求職者数における就職率は 6.5%となり、前年同月比を0.6ポイント下回った。

一般職業紹介状況 (新規学卒を除き パートタイムを含む)

(平成30年11月)  
(単位:件・人・倍・%・P)

項目	A 新規求職申込件数		B 月間有効求職者数			C 新規求人数		D 月間有効求人数		E 求人倍率		F 就職件数					就職率		充足数	充足率			
	常 用		常 用	常 用	(保 実) 受 給 者	常 用	常 用	常 用	常 用	新 規 C - A	有 効 D - B	常 用	県 内	県 外	臨 時 ・ 季 節	(保 一 般 就 職 件 数 の 受 給 者 の 数)	F - A × 100	F - B × 100		充 足 数	充 足 率 C × 100	充 足 率 D × 100	
年 月			月平均	月平均	月平均			月平均	月平均														
平成27年度計	79,742	79,481	27,975	27,888	5,612	108,068	87,423	24,441	19,928	1.36	0.87	25,691	22,867	23,477	2,214	370	5,806	32.2	7.7	24,052	22.3	8.2	
平成28年度計	74,940	74,660	26,760	26,666	5,229	115,705	95,023	26,864	22,044	1.54	1.00	25,598	22,838	23,403	2,195	378	5,664	34.2	8.0	23,905	20.7	9.0	
平成29年度計	71,168	70,955	25,452	25,365	4,948	122,977	102,521	28,882	24,011	1.73	1.13	25,319	22,768	23,259	2,060	338	5,655	35.6	8.3	23,690	19.3	6.8	
29年度月平均	5,931	5,913	*	*	*	10,248	8,543	*	*	*	*	2,110	1,897	1,938	172	28	471	*	*	1,974	*	*	
29年	11月	5,198	5,181	24,530	24,441	5,119	9,150	7,715	28,293	23,772	1.76	1.15	1,743	1,567	1,569	174	30	465	33.5	7.1	1,608	17.6	5.7
	12月	3,990	3,972	23,244	23,158	4,946	7,728	6,372	27,205	22,683	1.94	1.17	1,588	1,364	1,459	129	26	405	39.8	6.8	1,493	19.3	5.5
	1月	6,499	6,479	23,592	23,502	4,541	12,397	9,630	28,152	22,960	1.91	1.19	1,496	1,262	1,364	132	29	377	23.0	6.3	1,390	11.2	4.9
	2月	7,475	7,456	25,792	25,696	4,517	12,003	10,214	31,149	25,578	1.61	1.21	2,256	2,010	2,085	171	31	406	30.2	8.7	2,139	17.8	6.9
	3月	6,731	6,711	27,249	27,149	4,505	10,746	9,276	32,636	27,047	1.60	1.20	3,290	3,032	3,113	177	22	482	48.9	12.1	3,189	29.7	9.8
	4月	7,325	7,305	27,120	27,024	4,026	11,118	9,247	30,728	25,925	1.52	1.13	2,698	2,443	2,451	247	36	496	36.8	9.9	2,503	22.5	8.1
	5月	6,258	6,237	26,618	26,520	4,759	9,223	8,158	28,884	24,785	1.47	1.09	2,244	2,068	2,052	192	17	560	35.9	8.4	2,088	22.6	7.2
	6月	5,187	5,175	25,305	25,218	4,785	9,614	8,247	28,072	23,992	1.85	1.11	1,960	1,809	1,766	194	28	508	37.8	7.7	1,805	18.8	6.4
	7月	5,126	5,115	24,454	24,370	4,950	10,702	9,476	27,707	24,264	2.09	1.13	1,746	1,601	1,623	123	13	489	34.1	7.1	1,662	15.5	6.0
	8月	5,251	5,240	24,105	24,031	5,223	10,420	8,594	29,052	24,836	1.98	1.21	1,739	1,595	1,588	151	24	516	33.1	7.2	1,613	15.5	5.6
	9月	4,664	4,650	23,502	23,431	4,911	8,642	7,513	28,196	24,152	1.85	1.20	1,676	1,549	1,562	114	14	441	35.9	7.1	1,583	18.3	5.6
	10月	5,568	5,550	24,062	23,983	5,032	10,955	9,921	28,242	24,569	1.97	1.17	1,691	1,553	1,562	129	20	486	30.4	7.0	1,595	14.6	5.6
30年	11月	5,164	5,144	23,845	23,759	4,904	9,752	8,324	27,846	24,481	1.89	1.17	1,559	1,435	1,442	117	19	423	30.2	6.5	1,479	15.2	5.3
増減比	前年同月	▲ 0.7	▲ 0.7	▲ 2.8	▲ 2.8	▲ 4.2	6.6	7.9	▲ 1.6	3.0	0.13	0.02	▲ 10.6	▲ 8.4	▲ 8.1	▲ 32.8	▲ 36.7	▲ 9.0	▲ 3.3	▲ 0.6	▲ 8.0	▲ 2.4	▲ 0.4
	前 月	▲ 7.3	▲ 7.3	▲ 0.9	▲ 0.9	▲ 2.5	▲ 11.0	▲ 16.1	▲ 1.4	▲ 0.4	▲ 0.08	0.00	▲ 7.8	▲ 7.6	▲ 7.7	▲ 9.3	▲ 5.0	▲ 13.0	▲ 0.2	▲ 0.5	▲ 7.3	0.6	▲ 0.3
安定所別	那覇	2,640	2,632	12,024	11,981	2,414	5,576	4,606	16,022	13,697	2.11	1.33	698	655	632	66	12	179	26.4	5.8	740	13.3	4.6
	沖縄	1,770	1,767	8,731	8,716	1,819	2,588	2,365	7,429	6,835	1.46	0.85	522	477	484	38	5	158	29.5	6.0	443	17.1	6.0
	名護	408	407	1,555	1,554	326	629	524	1,752	1,533	1.54	1.13	172	152	165	7	1	44	42.2	11.1	139	22.1	7.9
	宮古	183	178	727	716	145	482	431	1,297	1,220	2.63	1.78	79	73	77	2	0	18	43.2	10.9	79	16.4	6.1
	八重山	163	160	808	792	195	477	398	1,346	1,196	2.93	1.67	88	78	84	4	1	24	54.0	10.9	78	16.4	5.8

※ B月間有効求職者数及びF就職件数の(保)受給者実人員及び(保)受給者の一般就職件数については、局月計分には船員保険受給者分含む。

求人・求職の季節調整値

(新規学卒を除き、パートタイムを含む)

(平成30年11月)  
(単位:人・倍・%・P)

年月	新規求職申込件数		月間有効求職者数		新規求人数		月間有効求人数		新規求人倍率		有効求人倍率	
	件	前月比 %	人	前月比 %	人	前月比 %	人	前月比 %	倍	ポイント	倍	ポイント
平成29年 11月	5,750	▲ 3.4	25,579	▲ 0.3	9,973	▲ 11.0	29,517	0.7	1.73	▲ 0.15	1.15	0.01
12月	5,760	0.2	25,766	0.7	9,339	▲ 6.4	30,016	1.7	1.62	▲ 0.11	1.16	0.01
1月	5,830	1.2	25,010	▲ 2.9	10,941	17.2	29,191	▲ 2.7	1.88	0.26	1.17	0.01
2月	6,175	5.9	25,338	1.3	10,510	▲ 3.9	28,884	▲ 1.1	1.70	▲ 0.18	1.14	▲ 0.03
3月	5,921	▲ 4.1	25,177	▲ 0.6	9,884	▲ 6.0	28,205	▲ 2.4	1.67	▲ 0.03	1.12	▲ 0.02
4月	5,635	▲ 4.8	24,534	▲ 2.6	11,235	13.7	28,774	2.0	1.99	0.32	1.17	0.05
5月	6,245	10.8	25,285	3.1	9,161	▲ 18.5	28,304	▲ 1.6	1.47	▲ 0.52	1.12	▲ 0.05
6月	5,735	▲ 8.2	25,089	▲ 0.8	9,845	7.5	28,390	0.3	1.72	0.25	1.13	0.01
7月	5,356	▲ 6.6	24,877	▲ 0.8	10,570	7.4	28,409	0.1	1.97	0.25	1.14	0.01
8月	5,604	4.6	24,385	▲ 2.0	10,196	▲ 3.5	29,591	4.2	1.82	▲ 0.15	1.21	0.07
9月	5,467	▲ 2.4	24,209	▲ 0.7	10,061	▲ 1.3	30,286	2.3	1.84	0.02	1.25	0.04
10月	5,447	▲ 0.4	24,488	1.2	9,506	▲ 5.5	28,623	▲ 5.5	1.75	▲ 0.09	1.17	▲ 0.08
<b>平成30年 11月</b>	<b>5,723</b>	<b>5.1</b>	<b>24,700</b>	<b>0.9</b>	<b>9,811</b>	<b>3.2</b>	<b>28,805</b>	<b>0.6</b>	<b>1.71</b>	<b>▲ 0.04</b>	<b>1.17</b>	<b>0.00</b>

(注) 季節調整法は、センサス局法Ⅱ(X-12-ARIMA)による。  
 なお、平成29年12月以前の数値は新季節指数により改訂されている。

## パートタイム職業紹介状況

(平成30年11月)

(単位:件・人・倍・P)

項目 年月	1. 新規求職 申込件数	2. 月間有効 求職者数 月平均	3. 新規 求人数	4. 月間有効 求人数 月平均	5. 新規求人 倍率	6. 有効求人 倍率	7. 就 職 件 数	8. 就 職 率		9. 充 足 率	
								就職件数/新規求職申込 件数×100	就職件数/月間有効求職 者数×100	充足数/ 新規求人数×100	充足数/ 月間有効求人数×100
平成27年度計	20,436	7,772	40,746	9,076	1.99	1.17	9,568	46.8	10.3	23.0	8.6
平成28年度計	20,140	7,911	44,009	10,191	2.19	1.29	9,861	49.0	10.4	21.7	7.8
平成29年度計	20,149	8,122	46,417	10,785	2.30	1.33	9,916	49.2	10.2	20.6	7.4
平成29年 11月	1,626	8,237	3,250	10,433	2.00	1.27	638	39.2	7.7	18.4	5.7
12月	1,098	7,829	2,453	9,836	2.23	1.26	524	47.7	6.7	20.4	5.1
1月	1,700	7,605	5,152	10,463	3.03	1.38	516	30.4	6.8	9.6	4.7
2月	1,995	7,993	4,877	12,232	2.44	1.53	1,114	55.8	13.9	22.1	8.8
3月	1,804	8,298	4,109	12,770	2.28	1.54	1,712	94.9	20.6	41.3	13.3
4月	2,225	8,669	4,552	11,837	2.05	1.37	932	41.9	10.8	20.1	7.7
5月	1,955	8,779	3,280	11,015	1.68	1.25	798	40.8	9.1	23.6	7.0
6月	1,489	8,574	3,321	10,397	2.23	1.21	693	46.5	8.1	19.8	6.3
7月	1,463	8,227	4,317	10,189	2.95	1.24	610	41.7	7.4	13.7	5.8
8月	1,566	8,155	4,030	11,027	2.57	1.35	582	37.2	7.1	13.7	5.0
9月	1,430	8,083	2,823	10,537	1.97	1.30	586	41.0	7.2	19.8	5.3
10月	1,846	8,389	3,942	10,129	2.14	1.21	607	32.9	7.2	14.8	5.8
平成30年 11月	1,554	8,352	3,338	9,526	2.15	1.14	503	32.4	6.0	14.4	5.1
前年同月比(差)	▲ 4.4	1.4	2.7	▲ 8.7	0.15	▲ 0.13	▲ 21.2	▲ 6.8	▲ 1.7	▲ 4.0	▲ 0.6
前月比(差)	▲ 15.8	▲ 0.4	▲ 15.3	▲ 6.0	0.01	▲ 0.07	▲ 17.1	▲ 0.5	▲ 1.2	▲ 0.4	▲ 0.7

※ 上記数値は、全て原数値である。

産業別・規模別新規求人状況（新規学卒を除きパートタイムを含む）

平成30年11月

産業別・規模別		平成30年11月		平成29年11月		前年同月差		前年同月比	
		うち常用		うち常用		常用		常用	
産業別	A. B 農林漁業(01～04)	70	64	51	42	19	22	37.3	52.4
	C 鉱業・採石業、砂利採取業(05)	5	5	2	2	3	3	150.0	150.0
	D 建設業(06～08)	673	670	655	647	18	23	2.7	3.6
	E 製造業(09～32)	445	369	261	208	184	161	70.5	77.4
	09 食料品製造業	289	218	151	109	138	109	91.4	100.0
	10 飲料・たばこ・飼料製造業	29	27	13	11	16	16	123.1	145.5
	11 繊維工業	8	8	12	12	▲4	▲4	▲33.3	▲33.3
	12 木材・木製品製造業	0	0	1	1	▲1	▲1	▲100.0	▲100.0
	13 家具・装備品製造業	8	8	3	3	5	5	166.7	166.7
	14 パルプ・紙・紙加工品製造業	8	8	5	4	3	4	60.0	100.0
	15 印刷・同関連産業	10	10	12	12	▲2	▲2	▲16.7	▲16.7
	16 化学工業	13	13	16	15	▲3	▲2	▲18.8	▲13.3
	17 石油製品・石炭製品製造業	1	1	3	3	▲2	▲2	▲66.7	▲66.7
	18 プラスチック製品製造業	7	7	8	8	▲1	▲1	▲12.5	▲12.5
	19 ゴム製品製造業	1	1	0	0	1	1	-	-
	21 窯業・土石製品製造業	20	20	14	14	6	6	42.9	42.9
	22 鉄鋼業	4	4	0	0	4	4	-	-
	23 非鉄金属製造業	2	0	0	0	2	0	-	-
	24 金属製品製造業	26	26	4	3	22	23	550.0	766.7
	25 はん用機械器具製造業	1	0	4	2	▲3	▲2	▲75.0	▲100.0
	26 生産用機械器具製造業	0	0	2	2	▲2	▲2	▲100.0	▲100.0
	27 業務用機械器具製造業	2	2	0	0	2	2	-	-
	28 電子部品・デバイス・電子回路製造業	0	0	0	0	0	0	-	-
	29 電気機械器具製造業	4	4	2	2	2	2	100.0	100.0
	30 情報通信機械器具製造業	0	0	0	0	0	0	-	-
	31 輸送用機械器具製造業	6	6	7	3	▲1	3	▲14.3	100.0
	20, 32 その他の製造業	6	6	4	4	2	2	50.0	50.0
	F 電気・ガス・熱供給・水道業(33～36)	14	14	4	3	10	11	250.0	366.7
	G 情報通信業(37～41)	602	424	652	397	▲50	27	▲7.7	6.8
	39 情報サービス業	557	383	604	351	▲47	32	▲7.8	9.1
	H 運輸業、郵便業(42～49)	359	320	261	245	98	75	37.5	30.6
I 卸売業、小売業(50～61)	933	745	999	801	▲66	▲56	▲6.6	▲7.0	
50～55 卸売業	306	259	353	341	▲47	▲82	▲13.3	▲24.0	
56～61 小売業	627	486	646	460	▲19	26	▲2.9	5.7	
J 金融業、保険業(62～67)	69	55	149	73	▲80	▲18	▲53.7	▲24.7	
K 不動産業、物品賃貸業(68～70)	266	241	227	198	39	43	17.2	21.7	
L 学術研究、専門・技術サービス業(71～74)	395	351	368	327	27	24	7.3	7.3	
M 宿泊業、飲食サービス業(75～77)	999	893	1,160	1,047	▲161	▲154	▲13.9	▲14.7	
75 宿泊業	567	490	620	531	▲53	▲41	▲8.5	▲7.7	
76 飲食店	338	328	366	358	▲28	▲30	▲7.7	▲8.4	
N 生活関連サービス業、娯楽業(78～80)	438	330	331	267	107	63	32.3	23.6	
O 教育、学習支援業(81, 82)	172	167	192	187	▲20	▲20	▲10.4	▲10.7	
P 医療、福祉(83～85)	2,758	2,698	2,507	2,420	251	278	10.0	11.5	
83 医療業	868	853	626	617	242	236	38.7	38.2	
85 社会保険・社会福祉・介護事業	1,870	1,826	1,865	1,788	5	38	0.3	2.1	
Q 複合サービス事業(86, 87)	62	61	71	31	▲9	30	▲12.7	96.8	
R サービス業(他に分類されないもの)	1,202	716	1,059	697	143	19	13.5	2.7	
S, T. 公務・その他(97, 98, 99)	290	201	201	123	89	78	44.3	63.4	
合計	9,752	8,324	9,150	7,715	602	609	6.6	7.9	
規模別	29人以下	5,942	5,071	5,466	4,792	476	279	8.7	5.8
	30～99人	2,171	1,893	2,106	1,841	65	52	3.1	2.8
	100～299人	1,032	830	1,147	745	▲115	85	▲10.0	11.4
	300～499人	323	284	223	169	100	115	44.8	68.0
	500～999人	203	180	160	135	43	45	26.9	33.3
	1,000人以上	81	66	48	33	33	33	68.8	100.0

(注) 平成19年11月改定の「日本標準産業分類」に基づく区分により表章したもの。

## 6. 中高年齢者の職業紹介状況(パートを除く)

(単位:人・件・%)

年月	新規求職申込件数		月間有効求職者数		紹介件数		就職件数	
		うち常用		うち常用		うち常用		うち常用
29年11月	1,095	1,092	5,737	5,720	1,552	1,416	359	334
30年10月	1,258	1,251	5,786	5,761	1,629	1,516	384	364
<b>30年11月</b>	<b>1,212</b>	<b>1,205</b>	<b>5,753</b>	<b>5,726</b>	<b>1,539</b>	<b>1,445</b>	<b>377</b>	<b>358</b>
前年同月比	10.7	10.3	0.3	0.1	▲ 0.8	2.0	5.0	7.2
前月比	▲ 3.7	▲ 3.7	▲ 0.6	▲ 0.6	▲ 5.5	▲ 4.7	▲ 1.8	▲ 1.6
那覇	625	623	2,932	2,926	816	764	176	168
沖縄	397	395	2,058	2,050	509	484	119	115
名護	94	94	393	393	127	118	46	43
宮古	53	50	171	162	43	37	15	13
八重山	43	43	199	195	44	42	21	19

## 7. 障害者職業紹介状況

(単位:人・件・%)

年月	項目	新規求職 申込件数	紹介件数	就職件数	期 末 現 在 登 録 者 数			
					計	有効求職者	就業中の者	保留中の者
<b>平成30年11月</b>		<b>224</b>	<b>418</b>	<b>132</b>	<b>15,770</b>	<b>5,238</b>	<b>8,080</b>	<b>2,452</b>
身体障害者		61	121	34	5,992	1,790	2,830	1,372
知的障害者		35	51	22	3,604	848	2,278	478
精神障害者		112	204	62	5,483	2,303	2,626	554
その他障害者		16	42	14	691	297	346	48
平成30年10月		248	382	153	15,685	5,223	8,010	2,452
平成29年11月		211	481	164	15,332	4,936	7,702	2,694
前年同月比		6.2	▲ 13.1	▲ 19.5	2.9	6.1	4.9	▲ 9.0
那覇		107	241	62	8,450	2,793	3,994	1,663
沖縄		84	140	52	5,259	2,031	2,997	231
名護		16	22	11	803	196	421	186
宮古		8	7	6	586	91	321	174
八重山		9	8	1	672	127	347	198



## 8. 雇用保険適用・給付状況

### (1) 適用状況

(単位:人・件・%)

年月	適用事業所関係			被保険者関係			事務組合関係		
	適用事業所数 (3月末)	新規適用	廃止脱退	被保険者数 (3月末)	資格取得	資格喪失	組合数 (3月末)	委託事業所数 (3月末)	被保険者数 (3月末)
平成26年度計	25,494	1,824	820	375,515	94,513	82,706	69	7,350	67,846
平成27年度計	26,341	1,783	953	387,696	99,947	86,967	70	7,474	68,704
平成28年度計	27,514	2,142	996	404,364	105,289	88,865	72	7,897	72,459
平成29年度計	28,976	2,555	1,111	418,835	107,179	92,249	72	8,708	76,410
平成29年 11月	28,613	137	33	418,455	7,562	6,272	72	8,589	75,909
12月	28,701	140	54	419,868	6,901	5,457	72	8,630	76,316
1月	28,783	137	54	418,798	6,332	7,270	72	8,649	76,282
2月	28,873	149	61	419,051	6,900	6,472	72	8,674	76,453
3月	28,976	165	61	418,835	6,578	6,787	72	8,708	76,410
4月	29,118	239	98	412,436	10,900	17,226	72	8,749	75,518
5月	29,242	203	88	419,262	14,814	7,967	72	8,770	76,142
6月	29,351	186	84	423,320	11,002	6,775	72	8,811	76,772
7月	29,470	187	71	423,666	8,068	7,705	72	8,841	76,812
8月	29,554	152	73	425,104	8,316	6,873	72	8,852	77,042
9月	29,287	133	404	425,705	6,564	6,478	72	8,848	77,088
10月	29,368	130	50	424,844	7,910	8,156	72	8,883	77,272
平成30年 11月	<b>29,460</b>	<b>145</b>	<b>55</b>	<b>425,747</b>	<b>7,619</b>	<b>6,640</b>	<b>72</b>	<b>8,893</b>	<b>77,241</b>
那覇	15,605	61	27	254,248	4,529	4,054	41	4,496	46,165
沖縄	9,092	63	22	125,047	2,227	1,853	19	3,190	23,120
名護	1,978	7	4	23,090	399	294	6	542	3,740
宮古	1,286	7	2	11,292	188	159	3	374	2,616
八重山	1,499	7	0	12,070	276	280	3	291	1,600

### (2) 給付状況

(単位:人・件・%)

年月	項目	一 般				特例一時金		日 雇 保 険	
		受給資格 決定件数	初回 受給者	受給者実人員 (所定内) (月平均)	総支給額 (千円)	受給 者数	支給金額 (千円)	受給者 実人員 (月平均)	支給金額 (千円)
平成26年度計		21,663	17,364	5,823	7,509,580	83	17,804	3	1,386
平成27年度計		20,095	15,850	5,202	6,818,986	66	14,050	2	878
平成28年度計		19,242	14,708	4,830	6,327,046	58	12,534	1	391
平成29年度計		18,547	13,939	4,631	6,213,613	41	9,082	1	315
平成29年 11月		1,452	1,187	4,673	542,091	2	368	0	0
12月		1,075	1,042	4,477	497,340	9	1,667	2	38
1月		1,251	832	4,179	483,507	5	1,224	2	90
2月		1,197	1,067	4,167	444,260	1	194	0	0
3月		1,673	962	4,126	465,364	1	190	0	0
4月		1,823	828	3,793	434,994	3	834	0	0
5月		2,331	2,004	4,703	524,505	1	192	0	0
6月		1,775	1,163	4,701	507,490	2	423	1	15
7月		1,421	1,104	4,859	564,205	1	278	0	0
8月		1,433	1,309	5,148	588,760	4	975	2	68
9月		1,276	976	4,685	508,089	1	209	3	90
10月		1,411	1,072	4,715	572,912	5	1,145	5	135
平成30年 11月		<b>1,493</b>	<b>1,152</b>	<b>4,555</b>	<b>522,275</b>	<b>4</b>	<b>777</b>	<b>0</b>	<b>0</b>
那覇		700	571	2,241	258,390	0	0	0	0
沖縄		571	411	1,655	191,287	1	193	0	0
名護		100	97	320	35,319	0	0	0	0
宮古		49	26	145	15,099	3	584	0	0
八重山		73	45	189	21,650	0	0	0	0
沖縄総合事務局 (船員)		0	2	5	530	0	0	0	0
宮古運輸		0	0	0	0	0	0	0	0
八重山運輸		0	0	0	0	0	0	0	0

(注) 金額は千円未満は四捨五入してあるため必ずしも当月計と一致しない。

職業別常用新規求人・新規求職のバランスシートと充足・就職状況（平成30年11月分）  
【職業別・常用（フルタイム及びパート）】

（単位：人、件、倍、％）

職業	新規 求人数 ①	新規求職 申込件数 ②	新規 求人倍率 ①/②	充足数 ③	充足率 ③/①	就職件数 ④	就職率 ④/②
職業計	8,324	5,144	1.62	1,371	16.5	1,435	27.9
A 管理的職業	21	15	1.40	5	23.8	6	40.0
B 専門的・技術的職業	1,922	868	2.21	291	15.1	296	34.1
07 開発技術者	3	7	0.43	0	—	0	—
08 製造技術者	38	44	0.86	2	5.3	2	4.5
09 建築・土木・測量技術者	211	49	4.31	16	7.6	18	36.7
10 情報処理・通信技術者	127	76	1.67	15	11.8	22	28.9
11 その他の技術者	3	9	0.33	1	33.3	1	11.1
12 医師、歯科医師、獣医師、薬剤師	45	4	11.25	0	—	0	—
13 保健師、助産師、看護師	361	199	1.81	76	21.1	74	37.2
14 医療技術者	162	34	4.76	23	14.2	21	61.8
15 その他の保健医療の職業	57	45	1.27	8	14.0	10	22.2
16 社会福祉の専門的職業	669	201	3.33	104	15.5	103	51.2
22 美術家、デザイナー、写真家、映像撮影者	35	68	0.51	8	22.9	8	11.8
05.06.17～21.23.24その他の専門的職業	211	132	1.60	38	18.0	37	28.0
C 事務的職業	1,306	1,435	0.91	315	24.1	318	22.2
25 一般事務の職業	952	1,234	0.77	239	25.1	238	19.3
26 会計事務の職業	145	83	1.75	39	26.9	40	48.2
27 生産関連事務の職業	26	9	2.89	7	26.9	7	77.8
28 営業・販売関連事務の職業	72	61	1.18	13	18.1	15	24.6
29 外勤事務の職業	1	2	0.50	1	100.0	1	50.0
30 運輸、通信事務の職業	46	3	15.33	6	13.0	6	200.0
31 事務用機械操作の職業	64	43	1.49	10	15.6	11	25.6
D 販売の職業	511	365	1.40	68	13.3	73	20.0
32 商品販売の職業	300	238	1.26	30	10.0	36	15.1
33 販売類似の職業	19	10	1.90	1	5.3	1	10.0
34 営業の職業	192	117	1.64	37	19.3	36	30.8
E サービスの職業	2,454	833	2.95	322	13.1	326	39.1
35 家庭生活支援サービスの職業	2	2	1.00	1	50.0	1	50.0
36 介護サービスの職業	867	225	3.85	110	12.7	110	48.9
37 保健医療サービスの職業	184	59	3.12	16	8.7	17	28.8
38 生活衛生サービスの職業	141	61	2.31	21	14.9	23	37.7
39 飲食物調理の職業	561	223	2.52	94	16.8	94	42.2
40 接客・給仕の職業	495	159	3.11	49	9.9	50	31.4
41 住居施設・ビル等の管理の職業	12	15	0.80	7	58.3	7	46.7
42 その他のサービスの職業	192	89	2.16	24	12.5	24	27.0
F 保安の職業	119	41	2.90	18	15.1	17	41.5
G 農林漁業の職業	73	49	1.49	35	47.9	34	69.4
H 生産工程の職業	428	247	1.73	63	14.7	100	40.5
49 生産設備制御・監視の職業 （金属材料製造、金属加工、金属溶接・溶断）	0	1	—	0	—	0	—
50 生産設備制御・監視の職業 （金属材料製造、金属加工、金属溶接・溶断を除く）	11	4	2.75	4	36.4	3	75.0
51 生産設備制御・監視の職業（機械組立）	0	4	—	0	—	0	—
52 金属材料製造、金属加工、金属溶接・溶断の職業	71	20	3.55	10	14.1	10	50.0
54 製品製造・加工処理の職業 （金属材料製造、金属加工、金属溶接・溶断を除く）	229	86	2.66	35	15.3	35	40.7
57 機械組立の職業	9	71	0.13	0	—	39	54.9
60 機械整備・修理の職業	63	27	2.33	10	15.9	9	33.3
61 製品検査の職業 （金属材料製造、金属加工、金属溶接・溶断）	10	0	—	2	20.0	2	—
62 製品検査の職業 （金属材料製造、金属加工、金属溶接・溶断を除く）	5	1	5.00	0	—	0	—
63 機械検査の職業	0	2	—	0	—	0	—
64 生産関連・生産類似の職業	30	31	0.97	2	6.7	2	6.5
I 輸送・機械運転の職業	336	138	2.43	51	15.2	53	38.4
65 鉄道運転の職業	4	0	—	0	—	0	—
66 自動車運転の職業	276	93	2.97	39	14.1	40	43.0
67 船舶・航空機運転の職業	2	3	0.67	0	—	0	—
68 その他の輸送の職業	3	2	1.50	0	—	0	—
69 定置・建設機械運転の職業	51	40	1.28	12	23.5	13	32.5
J 建設・採掘の職業	398	106	3.75	43	10.8	45	42.5
70 建設躯体工事の職業	83	12	6.92	10	12.0	9	75.0
71 建設の職業（建設躯体工事の職業を除く）	104	35	2.97	13	12.5	15	42.9
72 電気工事の職業	127	30	4.23	12	9.4	13	43.3
73 土木の職業	70	29	2.41	7	10.0	7	24.1
74 採掘の職業	14	0	—	1	7.1	1	—
K 運搬・清掃・包装等の職業	756	404	1.87	160	21.2	167	41.3
75 運搬の職業	202	112	1.80	44	21.8	46	41.1
76 清掃の職業	354	91	3.89	60	16.9	61	67.0
77 包装の職業	5	3	1.67	2	40.0	2	66.7
78 その他の運搬・清掃・包装等の職業	195	198	0.98	54	27.7	58	29.3
IT関連職業合計	263	216	1.22	36	13.7	45	20.8
福祉関連職業合計	1,618	546	2.96	276	17.1	272	49.8
（うち介護関係）	1,175	310	3.79	176	15.0	176	56.8
分類不能の職業	0	643	—	0	—	0	—

※掲載値は、すべて原数値であり、新規学卒を含んでいません。

※常用とは、雇用契約において雇用期間の定めがないか又は4か月以上の雇用期間が定められているものをいいます。

職業別常用新規求人・新規求職のバランスシートと充足・就職状況(平成30年11月分)

【職業別・常用(フルタイムのみ)】

(単位:人、件、倍、%、千円)

職業	新規 求人数 ①	新規求職 申込件数 ②	新規 求人倍率 ①/②	充足数 ③	充足率 ③/①	就職件数 ④	就職率 ④/②	求職希望 賃金 (月給)	求人平均 賃金 (月給)
職業計	5,541	3,598	1.54	945	17.1	997	27.7	180	188
A 管理的職業	21	14	1.50	5	23.8	6	42.9	352	223
B 専門的・技術的職業	1,436	656	2.19	208	14.5	214	32.6	197	217
07 開発技術者	3	7	0.43	0	—	0	—	200	183
08 製造技術者	37	33	1.12	2	5.4	2	6.1	191	243
09 建築・土木・測量技術者	206	46	4.48	15	7.3	17	37.0	227	264
10 情報処理・通信技術者	125	74	1.69	13	10.4	20	27.0	194	224
11 その他の技術者	3	8	0.38	1	33.3	1	12.5	184	243
12 医師、歯科医師、獣医師、薬剤師	34	2	17.00	0	—	0	—	275	387
13 保健師、助産師、看護師	247	131	1.89	55	22.3	53	40.5	218	218
14 医療技術者	121	22	5.50	15	12.4	13	59.1	197	227
15 その他の保健医療の職業	50	35	1.43	8	16.0	10	28.6	258	186
16 社会福祉の専門的職業	450	142	3.17	71	15.8	70	49.3	168	186
22 美術家、デザイナー、写真家、映像撮影者	25	63	0.40	6	24.0	6	9.5	181	194
05.06.17~21.23.24その他の専門的職業	135	93	1.45	22	16.3	22	23.7	184	184
C 事務的職業	877	1,023	0.86	234	26.7	236	23.1	163	170
25 一般事務の職業	605	873	0.69	175	28.9	174	19.9	159	164
26 会計事務の職業	121	65	1.86	36	29.8	37	56.9	178	185
27 生産関連事務の職業	19	8	2.38	6	31.6	6	75.0	191	180
28 営業・販売関連事務の職業	65	52	1.25	8	12.3	10	19.2	193	190
29 外勤事務の職業	1	1	1.00	1	100.0	1	100.0	160	141
30 運輸、通信事務の職業	40	2	20.00	5	12.5	5	250.0	165	168
31 事務用機械操作の職業	26	22	1.18	3	11.5	3	13.6	159	163
D 販売の職業	327	251	1.30	56	17.1	58	23.1	186	193
32 商品販売の職業	129	132	0.98	21	16.3	24	18.2	165	169
33 販売類似の職業	19	10	1.90	0	—	0	—	172	244
34 営業の職業	179	109	1.64	35	19.6	34	31.2	211	203
E サービスの職業	1,393	530	2.63	206	14.8	205	38.7	167	169
35 家庭生活支援サービスの職業	0	2	—	0	—	0	—	175	0
36 介護サービスの職業	525	159	3.30	84	16.0	84	52.8	160	164
37 保健医療サービスの職業	135	48	2.81	15	11.1	16	33.3	156	153
38 生活衛生サービスの職業	91	39	2.33	15	16.5	15	38.5	173	192
39 飲食物調理の職業	284	119	2.39	47	16.5	44	37.0	171	173
40 接客・給仕の職業	253	90	2.81	28	11.1	28	31.1	180	182
41 住居施設・ビル等の管理の職業	5	13	0.38	2	40.0	2	15.4	158	193
42 その他のサービスの職業	100	60	1.67	15	15.0	16	26.7	163	162
F 保安の職業	99	33	3.00	15	15.2	14	42.4	156	164
G 農林漁業の職業	49	35	1.40	14	28.6	13	37.1	175	168
H 生産工程の職業	335	204	1.64	53	15.8	90	44.1	190	183
49 生産設備制御・監視の職業 (金属材料製造、金属加工、金属溶接・溶断)	0	1	—	0	—	0	—	200	0
50 生産設備制御・監視の職業 (金属材料製造、金属加工、金属溶接・溶断を除く)	7	4	1.75	4	57.1	3	75.0	148	157
51 生産設備制御・監視の職業(機械組立)	0	4	—	0	—	0	—	200	0
52 金属材料製造、金属加工、金属溶接・溶断の職業	64	19	3.37	9	14.1	9	47.4	174	215
54 製品製造・加工処理の職業 (金属材料製造、金属加工、金属溶接・溶断を除く)	155	55	2.82	26	16.8	26	47.3	164	160
57 機械組立の職業	9	69	0.13	0	—	39	56.5	212	206
60 機械整備・修理の職業	60	24	2.50	10	16.7	9	37.5	209	181
61 製品検査の職業 (金属材料製造、金属加工、金属溶接・溶断)	10	0	—	2	20.0	2	—	0	190
62 製品検査の職業 (金属材料製造、金属加工、金属溶接・溶断を除く)	5	1	5.00	0	—	0	—	130	193
63 機械検査の職業	0	2	—	0	—	0	—	205	0
64 生産関連・生産類似の職業	25	25	1.00	2	8.0	2	8.0	185	225
I 輸送・機械運転の職業	302	124	2.44	44	14.6	46	37.1	198	173
65 鉄道運転の職業	4	0	—	0	—	0	—	0	150
66 自動車運転の職業	245	80	3.06	33	13.5	34	42.5	195	162
67 船舶・航空機運転の職業	2	3	0.67	0	—	0	—	473	153
68 その他の輸送の職業	3	2	1.50	0	—	0	—	150	145
69 定置・建設機械運転の職業	48	39	1.23	11	22.9	12	30.8	186	204
J 建設・採掘の職業	392	102	3.84	43	11.0	45	44.1	265	216
70 建設躯体工事の職業	83	10	8.30	10	12.0	9	90.0	202	232
71 建設の職業(建設躯体工事の職業を除く)	104	34	3.06	13	12.5	15	44.1	180	219
72 電気工事の職業	126	30	4.20	12	9.5	13	43.3	185	206
73 土木の職業	70	28	2.50	7	10.0	7	25.0	480	220
74 採掘の職業	9	0	—	1	11.1	1	—	0	242
K 運搬・清掃・包装等の職業	310	207	1.50	67	21.6	70	33.8	172	163
75 運搬の職業	161	95	1.69	35	21.7	37	38.9	182	164
76 清掃の職業	83	33	2.52	18	21.7	17	51.5	158	162
77 包装の職業	1	2	0.50	1	100.0	1	50.0	150	152
78 その他の運搬・清掃・包装等の職業	65	77	0.84	13	20.0	15	19.5	164	163
IT関連職業合計	221	186	1.19	26	11.8	34	18.3	189	221
福祉関連職業合計	1,037	390	2.66	204	19.7	200	51.3	183	190
(うち介護関係)	723	230	3.14	130	18.0	130	56.5	162	173
分類不能の職業	0	419	—	0	—	0	—	180	0

※掲載値は、すべて原数値であり、新規学卒を含んでいません。

※常用とは、雇用契約において雇用期間の定めがないか又は4か月以上の雇用期間が定められているものをいいます。

職業別常用新規求人・新規求職のバランスシートと充足・就職状況(平成30年11月分)

【職業別・常用(パートのみ)】

(単位:人、件、倍、%、十円)

職業	新規 求人 ①	新規求職 申込件数 ②	新規 求人倍率 ①/②	充足数 ③	充足率 ③/①	就職件数 ④	就職率 ④/②	求職希望 賃金 (時給)	求人平均 賃金 (時給)
職業計	2,783	1,546	1.80	426	15.3	438	28.3	89	85
A 管理的職業	0	1	—	0	—	0	—	100	0
B 専門的・技術的職業	486	212	2.29	83	17.1	82	38.7	111	125
07 開発技術者	0	0	—	0	—	0	—	0	0
08 製造技術者	1	11	0.09	0	—	0	—	79	78
09 建築・土木・測量技術者	5	3	1.67	1	20.0	1	33.3	133	145
10 情報処理・通信技術者	2	2	1.00	2	100.0	2	100.0	84	83
11 その他の技術者	0	1	—	0	—	0	—	90	0
12 医師、歯科医師、獣医師、薬剤師	11	2	5.50	0	—	0	—	165	240
13 保健師、助産師、看護師	114	68	1.68	21	18.4	21	30.9	119	132
14 医療技術者	41	12	3.42	8	19.5	8	66.7	107	125
15 その他の保健医療の職業	7	10	0.70	0	—	0	—	126	91
16 社会福祉の専門的職業	219	59	3.71	33	15.1	33	55.9	88	99
22 美術家、デザイナー、写真家、映像撮影者	10	5	2.00	2	20.0	2	40.0	81	94
05.06.17~21.23.24その他の専門的職業	76	39	1.95	16	21.1	15	38.5	139	175
C 事務的職業	429	412	1.04	81	18.9	82	19.9	86	91
25 一般事務の職業	347	361	0.96	64	18.4	64	17.7	86	91
26 会計事務の職業	24	18	1.33	3	12.5	3	16.7	85	96
27 生産関連事務の職業	7	1	7.00	1	14.3	1	100.0	76	83
28 営業・販売関連事務の職業	7	9	0.78	5	71.4	5	55.6	87	88
29 外勤事務の職業	0	1	—	0	—	0	—	80	0
30 運輸、通信事務の職業	6	1	6.00	1	16.7	1	100.0	79	82
31 事務用機械操作の職業	38	21	1.81	7	18.4	8	38.1	82	90
D 販売の職業	184	114	1.61	12	6.5	15	13.2	82	86
32 商品販売の職業	171	106	1.61	9	5.3	12	11.3	81	86
33 販売類似の職業	0	0	—	1	—	1	—	0	86
34 営業の職業	13	8	1.63	2	15.4	2	25.0	89	83
E サービスの職業	1,061	303	3.50	116	10.9	121	39.9	82	91
35 家庭生活支援サービスの職業	2	0	—	1	50.0	1	—	0	78
36 介護サービスの職業	342	66	5.18	26	7.6	26	39.4	85	99
37 保健医療サービスの職業	49	11	4.45	1	2.0	1	9.1	82	90
38 生活衛生サービスの職業	50	22	2.27	6	12.0	8	36.4	86	92
39 飲食物調理の職業	277	104	2.66	47	17.0	50	48.1	81	84
40 接客・給仕の職業	242	69	3.51	21	8.7	22	31.9	82	89
41 住居施設・ビル等の管理の職業	7	2	3.50	5	71.4	5	250.0	78	87
42 その他のサービスの職業	92	29	3.17	9	9.8	8	27.6	80	89
F 保安の職業	20	8	2.50	3	15.0	3	37.5	80	91
G 農林漁業の職業	24	14	1.71	21	87.5	21	150.0	83	83
H 生産工程の職業	93	43	2.16	10	10.8	10	23.3	80	84
49 生産設備制御・監視の職業 (金属材料製造、金属加工、金属溶接・溶断)	0	0	—	0	—	0	—	0	0
50 生産設備制御・監視の職業 (金属材料製造、金属加工、金属溶接・溶断を除く)	4	0	—	0	—	0	—	0	80
51 生産設備制御・監視の職業(機械組立)	0	0	—	0	—	0	—	0	0
52 金属材料製造、金属加工、金属溶接・溶断の職業	7	1	7.00	1	14.3	1	100.0	68	108
54 製品製造・加工処理の職業 (金属材料製造、金属加工、金属溶接・溶断を除く)	74	31	2.39	9	12.2	9	29.0	79	83
57 機械組立の職業	0	2	—	0	—	0	—	74	0
60 機械整備・修理の職業	3	3	1.00	0	—	0	—	90	83
61 製品検査の職業 (金属材料製造、金属加工、金属溶接・溶断)	0	0	—	0	—	0	—	0	0
62 製品検査の職業 (金属材料製造、金属加工、金属溶接・溶断を除く)	0	0	—	0	—	0	—	0	0
63 機械検査の職業	0	0	—	0	—	0	—	0	0
64 生産関連・生産類似の職業	5	6	0.83	0	—	0	—	84	86
I 輸送・機械運転の職業	34	14	2.43	7	20.6	7	50.0	89	85
65 鉄道運転の職業	0	0	—	0	—	0	—	0	0
66 自動車運転の職業	31	13	2.38	6	19.4	6	46.2	89	85
67 船舶・航空機運転の職業	0	0	—	0	—	0	—	0	0
68 その他の輸送の職業	0	0	—	0	—	0	—	0	0
69 定置・建設機械運転の職業	3	1	3.00	1	33.3	1	100.0	80	86
J 建設・採掘の職業	6	4	1.50	0	—	0	—	83	93
70 建設躯体工事の職業	0	2	—	0	—	0	—	90	0
71 建設の職業(建設躯体工事の職業を除く)	0	1	—	0	—	0	—	70	0
72 電気工事の職業	1	0	—	0	—	0	—	0	83
73 土木の職業	0	1	—	0	—	0	—	80	0
74 採掘の職業	5	0	—	0	—	0	—	0	103
K 運搬・清掃・包装等の職業	446	197	2.26	93	20.9	97	49.2	91	82
75 運搬の職業	41	17	2.41	9	22.0	9	52.9	85	83
76 清掃の職業	271	58	4.67	42	15.5	44	75.9	81	81
77 包装の職業	4	1	4.00	1	25.0	1	100.0	78	82
78 その他の運搬・清掃・包装等の職業	130	121	1.07	41	31.5	43	35.5	97	83
I T 関連職業合計	42	30	1.40	10	23.8	11	36.7	83	85
福祉関連職業合計 (うち介護関係)	581	156	3.72	72	12.4	72	46.2	101	109
分類不能の職業	0	224	—	0	—	0	—	85	0

※掲載値は、すべて原数値であり、新規学卒を含んでいません。

※常用とは、雇用契約において雇用期間の定めがないか又は4か月以上の雇用期間が定められているものをいいます。

職業別常用有効求人・有効求職バランスシート（平成30年11月分）

【職業別・常用（フルタイム及びパート）】

【沖縄労働局】

（単位：人・件・倍）

職業	有効求職者数						有効求人数 (B)	有効求人 倍率 (B/A)
	計		男		女			
	(A)	45歳以上		45歳以上		45歳以上		
職業計	23,759	10,046	10,540	4,899	13,140	5,110	24,481	1.03
A 管理的職業	69	51	63	49	6	2	155	2.25
B 専門的・技術的職業	3,445	1,389	1,344	533	2,094	854	5,782	1.68
07 開発技術者	29	16	27	15	2	1	27	0.93
08 製造技術者	177	78	132	51	45	27	90	0.51
09 建築・土木・測量技術者	240	150	215	142	25	8	605	2.52
10 情報処理・通信技術者	351	73	300	65	51	8	560	1.60
11 その他の技術者	26	10	22	8	4	2	15	0.58
12 医師、歯科医師、獣医師、薬剤師	26	14	10	7	16	7	81	3.12
13 保健師、助産師、看護師	644	330	43	19	599	311	1,003	1.56
14 医療技術者	163	40	50	23	113	17	424	2.60
15 その他の保健医療の職業	166	72	60	31	106	41	230	1.39
16 社会福祉の専門的職業	731	311	132	51	595	258	1,916	2.62
22 美術家、デザイナー、写真家、映像撮影者	321	54	131	25	189	29	196	0.61
05.06.17～21.23.24 その他の専門的職業	571	241	222	96	349	145	635	1.11
C 事務的職業	6,281	2,174	1,439	596	4,831	1,571	3,474	0.55
25 一般事務の職業	5,266	1,788	1,062	452	4,195	1,330	2,544	0.48
26 会計事務の職業	426	169	111	36	315	133	380	0.89
27 生産関連事務の職業	55	32	33	18	22	14	114	2.07
28 営業・販売関連事務の職業	259	80	126	45	133	35	197	0.76
29 外勤事務の職業	6	5	3	3	3	2	7	1.17
30 運輸・郵便事務の職業	29	18	18	13	11	5	90	3.10
31 事務用機器操作の職業	240	82	86	29	152	52	142	0.59
D 販売の職業	1,766	601	841	272	919	327	1,665	0.94
32 商品販売の職業	1,111	349	314	59	794	288	1,030	0.93
33 販売類似の職業	33	10	26	8	7	2	78	2.36
34 営業の職業	622	242	501	205	118	37	557	0.90
E サービスの職業	3,455	1,471	1,176	498	2,270	965	7,301	2.11
35 家庭生活支援サービスの職業	12	5	3	0	8	4	16	1.33
36 介護サービスの職業	880	432	286	123	591	307	2,369	2.69
37 保健医療サービスの職業	191	56	29	8	161	47	444	2.32
38 生活衛生サービスの職業	313	69	46	16	267	53	427	1.36
39 飲食物調理の職業	900	547	374	199	525	347	1,765	1.96
40 接客・給仕の職業	712	189	258	63	452	124	1,688	2.37
41 居住施設・ビル等の管理の職業	68	51	65	49	3	2	54	0.79
42 その他のサービスの職業	379	122	115	40	263	81	538	1.42
F 保安の職業	165	131	162	129	3	2	409	2.48
G 農林漁業の職業	262	134	199	106	63	28	235	0.90
H 生産工程の職業	1,214	483	796	323	415	160	1,111	0.92
49 生産設備制御・監視の職業 (金属材料製造、金属加工、金属溶接・溶断を除外)	10	7	9	7	1	0	0	—
50 生産設備制御・監視の職業 (金属材料製造、金属加工、金属溶接・溶断を除外)	19	8	13	6	6	2	16	0.84
51 生産設備制御・監視の職業(機械組立)	8	1	6	1	2	0	0	—
52 金属材料製造、金属加工、 金属溶接・溶断の職業	131	54	127	52	3	2	153	1.17
54 製品製造・加工処理の職業 (金属材料製造、金属加工、金属溶接・溶断を除外)	446	235	209	101	236	134	555	1.24
57 機械組立の職業	303	66	210	58	93	8	19	0.06
60 機械整備・修理の職業	173	69	157	69	15	0	248	1.43
61 製品検査の職業 (金属材料製造、金属加工、金属溶接・溶断を除外)	0	0	0	0	0	0	19	—
62 製品検査の職業 (金属材料製造、金属加工、金属溶接・溶断を除外)	6	2	3	1	3	1	13	2.17
63 機械検査の職業	3	1	3	1	0	0	4	1.33
64 生産関連・生産類似の職業	115	40	59	27	56	13	84	0.73
I 輸送・機械運転の職業	642	461	620	448	21	12	1,045	1.63
65 鉄道運転の職業	1	1	0	0	1	1	9	9.00
66 自動車運転の職業	400	318	385	307	15	11	849	2.12
67 船舶・航空機運転の職業	8	6	8	6	0	0	4	0.50
68 その他の輸送の職業	24	17	22	17	2	0	25	1.04
69 定置・建設機械運転の職業	209	119	205	118	3	0	158	0.76
J 建設・採掘の職業	531	217	517	212	13	5	992	1.87
70 建設躯体工事の職業	45	17	45	17	0	0	170	3.78
71 建設の職業(建設躯体工事の職業を除く)	160	70	152	68	8	2	256	1.60
72 電気工事の職業	166	47	164	47	1	0	307	1.85
73 土木の職業	159	82	155	79	4	3	243	1.53
74 採掘の職業	1	1	1	1	0	0	16	16.00
K 運搬・清掃・包装等の職業	2,542	1,538	1,579	925	943	601	2,312	0.91
75 運搬の職業	521	266	471	248	48	18	621	1.19
76 清掃の職業	553	354	242	131	306	221	1,021	1.85
77 包装の職業	12	8	5	2	7	6	39	3.25
78 その他の運搬・清掃・包装等の職業	1,456	910	861	544	582	356	631	0.43
I T 関連職業合計	1,001	256	614	168	385	87	1,013	1.01
福祉関連職業合計	2,033	983	474	197	1,551	783	4,494	2.21
(うち介護関係)	(1,206)	(593)	(367)	(153)	(833)	(437)	(3,238)	2.68
分類不能の職業	3,387	1,396	1,804	808	1,562	583	0	—

※掲載値は、すべて原数値であり、新規学卒を含んでいません。

※常用とは、雇用契約において雇用期間の定めがないか又は4か月以上の雇用期間が定められているものをいいます。