

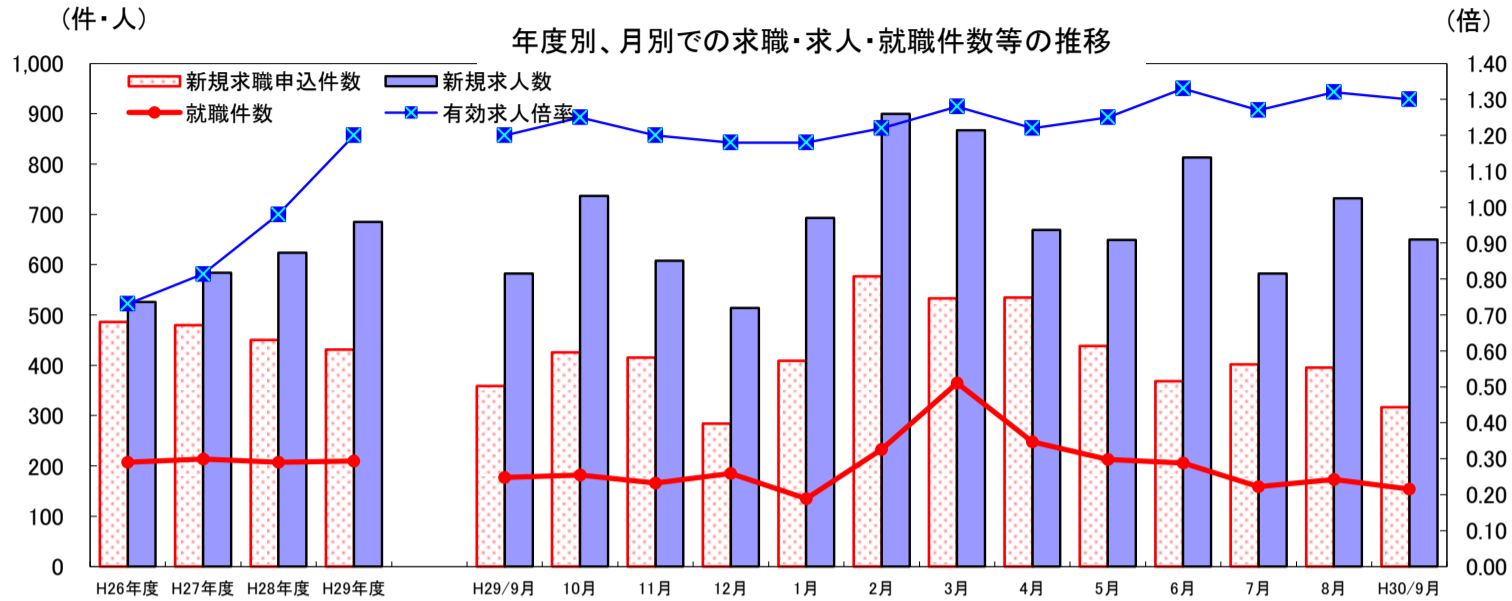
がしまる

業務月報 平成30年9月

※掲載数値は、すべて原数値

名護公共職業安定所 (ハローワーク名護)

〒905-0021 名護市東江4-3-12
TEL 0980-52-2810 (代)
FAX 0980-53-1625 (1F)
0980-52-4091 (2F)



	H26年度	H27年度	H28年度	H29年度	(単位: 件・人・倍)												
	月平均	月平均	月平均	月平均	H29年	10月	11月	12月	1月	2月	3月	4月	5月	6月	7月	8月	H30年
新規求職申込件数	486	480	450	431	359	426	415	284	409	577	533	535	438	368	402	395	317
新規求人数	526	584	624	685	582	737	608	514	693	900	867	669	649	813	582	732	650
就職件数	207	214	207	210	177	182	166	185	135	233	365	248	213	206	159	173	154
有効求人倍率	0.73	0.81	0.98	1.20	1.20	1.25	1.20	1.18	1.18	1.22	1.28	1.22	1.25	1.33	1.27	1.32	1.30

求職 新規求職申込件数は、317件で前年同月比11.7%(42件)減少した。
月間有効求職者数は、1,432人で前年同月比1.4%(21人)減少した。

求人 新規求人数は、650人で前年同月比11.7%(68人)増加した。
月間有効求人数は、1,861人で前年同月比7.0%(121人)増加した。

就職 就職件数は、154件で前年同月比13.0%(23件)減少した。
うち、雇用保険受給者は、31人で前年同月比34.0%(16人)減少した。

1. 一般職業紹介状況 (学卒を除き、パートタイムを含む)

(単位: 件・人・%・倍・P)

項目		計	男	女	前月	対前月 増減比	前年同月	対前年同月 増減比
求職	A 新規求職申込件数	317	147	168	395	▲ 19.7	359	▲ 11.7
	常用	317	147	168	395	▲ 19.7	357	▲ 11.2
	(保)	64	35	29	80	▲ 20.0	62	3.2
求人	B 月間有効求職者数	1,432	645	779	1,512	▲ 5.3	1,453	▲ 1.4
	常用	1,432	645	779	1,512	▲ 5.3	1,450	▲ 1.2
	(保)	500	241	259	531	▲ 5.8	530	▲ 5.7
求人	C 新規求人数	650	*	*	732	▲ 11.2	582	11.7
	常用	578	*	*	666	▲ 13.2	503	14.9
	D 月間有効求人数	1,861	*	*	1,991	▲ 6.5	1,740	7.0
紹介	E 紹介件数	401	205	194	434	▲ 7.6	507	▲ 20.9
	常用	380	193	185	401	▲ 5.2	460	▲ 17.4
	(保)	83	37	46	95	▲ 12.6	119	▲ 30.3
就職	F 就職件数	154	62	90	173	▲ 11.0	177	▲ 13.0
	常用	150	60	88	161	▲ 6.8	160	▲ 6.3
	(保)	31	9	22	42	▲ 26.2	47	▲ 34.0
G 充足数		134	*	*	142	▲ 5.6	136	▲ 1.5
新規求人倍率		C/A	*	*	1.85	0.20	1.62	0.43
有効求人倍率		D/B	*	*	1.32	▲ 0.02	1.2	0.10
就職率	新規求職	F/A×100	48.6	42.2	53.6	43.8	49.3	▲ 0.7
	月間有効	F/B×100	10.8	9.6	11.6	11.4	12.2	▲ 1.4
充足率	新規求人	G/C×100	20.6	*	*	19.4	23.4	▲ 2.8
	月間有効	G/D×100	7.2	*	*	7.1	7.8	▲ 0.6

※ 求職者登録は、性別欄が空欄でも受理可能なため、男女計は一致しない場合もある。

2. 中高年齢者（45歳以上）職業紹介状況（※1. 一般職業紹介状況の内数）

（単位：件・人・％）

項目	全数	55歳以上		前月	対前月増減比	前年同月	対前年同月増減比
		55歳以上	65歳以上				
新規求職申込件数	142	100	31	170	▲ 16.5	140	1.4
男	75	54	19	80	▲ 6.3	76	▲ 1.3
月間有効求職者数	648	406	93	672	▲ 3.6	593	9.3
男	332	217	53	339	▲ 2.1	322	3.1
紹介件数	177	102	30	208	▲ 14.9	192	▲ 7.8
男	99	55	23	89	11.2	119	▲ 16.8
就職件数	68	42	16	83	▲ 18.1	52	30.8
男	31	21	11	42	▲ 26.2	30	3.3

3. 障害者職業紹介状況（※1. 一般職業紹介状況の内数）

（単位：件・人・％）

項目	計	身体障害者	知的障害者	精神障害者	その他障害者	前月	対前月増減比	前年同月	対前年同月増減比	
新規求職申込件数	17	3	4	10	0	23	▲ 26.1	15	13.3	
紹介件数	30	6	7	16	1	15	100.0	23	30.4	
就職件数	11	2	3	6	0	7	57.1	8	37.5	
有効登録者数	計	798	244	221	292	41	790	1.0	916	▲ 12.9
（月末現在）	有効中の者	211	54	46	98	13	201	5.0	149	41.6
	就業中の者	404	137	136	110	21	406	▲ 0.5	417	▲ 3.1
	保留中の者	183	53	39	84	7	183	0.0	350	▲ 47.7

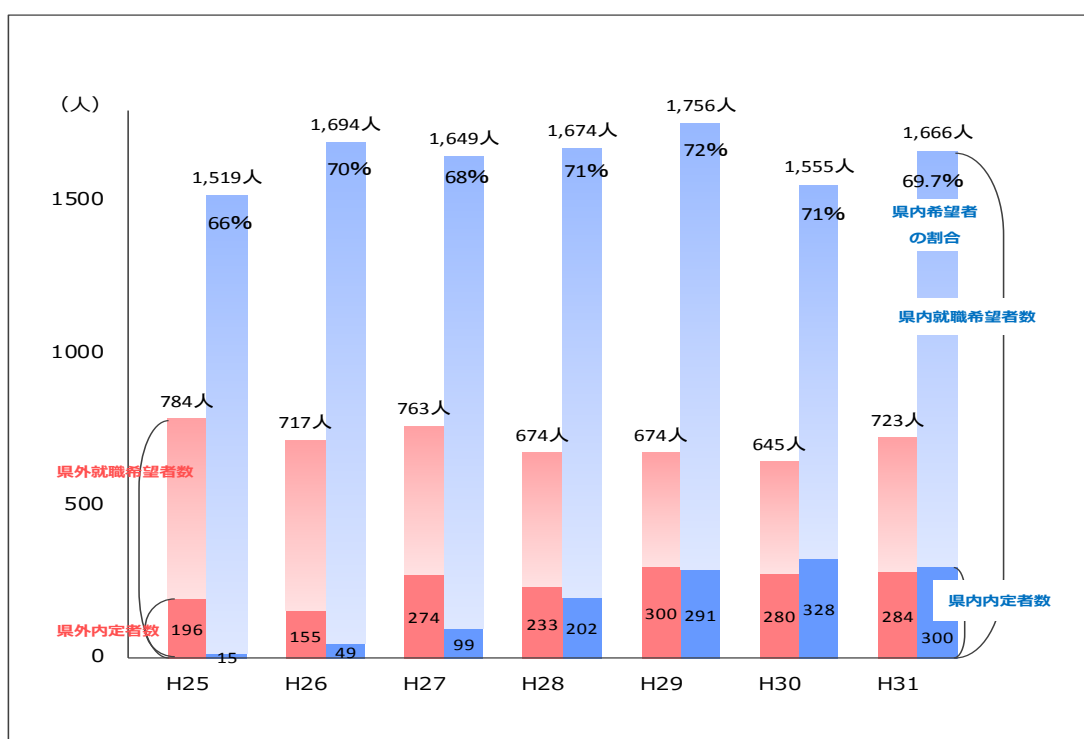
4. 雇用保険業務関係

（単位：件・人・％）

項目	計	男	女	前月	対前月増減比	前年同月	対前年同月増減比	
基本手当	受給者実人員	307	137	170	351	▲ 12.5	323	▲ 5.0
	受給資格決定件数	83	39	44	121	▲ 31.4	83	0.0
	初回受給者数	65	28	37	95	▲ 31.6	66	▲ 1.5
特例一時金	受給者数	0	0	0	0	—	0	—
高年齢求職者給付金	受給者数	11	2	9	20	▲ 45.0	5	120.0
再就職手当	支給実人員	27	13	14	71	38.0	36	75.0
適用関係	新規適用事業所数	8	*	*	8	0.0	11	▲ 27.3
	廃止事業所数	14	*	*	8	175.0	24	58.3
	月末適用事業所数	1,973	*	*	1,980	▲ 0.4	1,912	3.2
	資格取得者数	345	180	165	430	▲ 19.8	377	▲ 8.5
	資格喪失者数	355	181	174	332	6.9	323	9.9
	月末被保険者数	23,133	12,168	10,965	23,153	▲ 0.1	22,689	2.0
	離職票交付枚数	206	*	*	213	▲ 3.3	212	▲ 2.8

※ 基本手当及び再就職手当には、短時間労働被保険者分を含む。

新規高卒者の就職希望者数と就職内定者数の推移（沖縄）



県内の新規高卒者の就職活動状況について平成31年3月卒業予定者では、県内での就職希望者が全体の**69.7%**を占めます。

事業主の皆様には、今後の沖縄県を背負う若い人材が、ひとりでも多く内定を受けて社会人への第一歩を踏み出せるように、求人・雇用へのご協力をよろしくお願い致します。



職業別常用新規求人・新規求職のバランスシートと充足・就職状況（平成30年9月分）

【職業別・常用（フルタイム及びパート）】

【名護所】

（単位：人、件、倍、％）

職業	新規 求人数 ①	新規求職 申込件数 ②	新規 求人倍率 ①/②	充足数 ③	充足率 ③/①	就職件数 ④	就職率 ④/②
職業計	578	317	1.82	127	22.0	150	47.3
A 管理的職業	1	1	1.00	0	—	1	100.0
B 専門的・技術的職業	122	45	2.71	20	16.4	27	60.0
07 開発技術者	0	1	—	0	—	0	—
08 製造技術者	2	2	1.00	0	—	1	50.0
09 建築・土木・測量技術者	14	4	3.50	2	14.3	2	50.0
10 情報処理・通信技術者	5	1	5.00	0	—	2	200.0
11 その他の技術者	0	1	—	0	—	1	100.0
12 医師、歯科医師、獣医師、薬剤師	1	0	—	0	—	0	—
13 保健師、助産師、看護師	22	13	1.69	5	22.7	6	46.2
14 医療技術者	12	2	6.00	1	8.3	1	50.0
15 その他の保健医療の職業	1	4	0.25	0	—	1	25.0
16 社会福祉の専門的職業	39	12	3.25	10	25.6	11	91.7
22 美術家、デザイナー、写真家、映像撮影者	10	1	10.00	0	—	0	—
05.06.17～21.23.24その他の専門的職業	16	4	4.00	2	12.5	2	50.0
C 事務的職業	75	60	1.25	19	25.3	20	33.3
25 一般事務の職業	53	59	0.90	13	24.5	14	23.7
26 会計事務の職業	8	0	—	3	37.5	3	—
27 生産関連事務の職業	1	0	—	0	—	0	—
28 営業・販売関連事務の職業	9	1	9.00	2	22.2	2	200.0
29 外勤事務の職業	0	0	—	0	—	0	—
30 運輸、通信事務の職業	0	0	—	1	—	1	—
31 事務用機械操作の職業	4	0	—	0	—	0	—
D 販売の職業	41	18	2.28	4	9.8	5	27.8
32 商品販売の職業	34	18	1.89	4	11.8	4	22.2
33 販売類似の職業	0	0	—	0	—	0	—
34 営業の職業	7	0	—	0	—	1	—
E サービスの職業	199	67	2.97	41	20.6	46	68.7
35 家庭生活支援サービスの職業	0	0	—	0	—	0	—
36 介護サービスの職業	41	18	2.28	15	36.6	17	94.4
37 保健医療サービスの職業	5	5	1.00	3	60.0	3	60.0
38 生活衛生サービスの職業	7	1	7.00	2	28.6	3	300.0
39 飲食物調理の職業	39	19	2.05	7	17.9	8	42.1
40 接客・給仕の職業	80	15	5.33	8	10.0	9	60.0
41 住居施設・ビル等の管理の職業	3	0	—	1	33.3	1	—
42 その他のサービスの職業	24	9	2.67	5	20.8	5	55.6
F 保安の職業	8	5	1.60	3	37.5	2	40.0
G 農林漁業の職業	10	10	1.00	7	70.0	7	70.0
H 生産工程の職業	35	13	2.69	6	17.1	11	84.6
49 生産設備制御・監視の職業 （金属材料製造、金属加工、金属溶接・溶断）	0	0	—	0	—	0	—
50 生産設備制御・監視の職業 （金属材料製造、金属加工、金属溶接・溶断を除く）	1	0	—	0	—	0	—
51 生産設備制御・監視の職業（機械組立）	0	0	—	0	—	0	—
52 金属材料製造、金属加工、金属溶接・溶断の職業	0	1	—	0	—	0	—
54 製品製造・加工処理の職業 （金属材料製造、金属加工、金属溶接・溶断を除く）	23	5	4.60	5	21.7	9	180.0
57 機械組立の職業	0	2	—	0	—	1	50.0
60 機械整備・修理の職業	8	3	2.67	0	—	0	—
61 製品検査の職業 （金属材料製造、金属加工、金属溶接・溶断）	0	0	—	0	—	0	—
62 製品検査の職業 （金属材料製造、金属加工、金属溶接・溶断を除く）	0	0	—	0	—	0	—
63 機械検査の職業	0	0	—	0	—	0	—
64 生産関連・生産類似の職業	3	2	1.50	1	33.3	1	50.0
I 輸送・機械運転の職業	13	16	0.81	5	38.5	7	43.8
65 鉄道運転の職業	0	0	—	0	—	0	—
66 自動車運転の職業	10	12	0.83	4	40.0	6	50.0
67 船舶・航空機運転の職業	0	0	—	0	—	0	—
68 その他の輸送の職業	0	0	—	1	—	1	—
69 定置・建設機械運転の職業	3	4	0.75	0	—	0	—
J 建設・採掘の職業	18	5	3.60	2	11.1	2	40.0
70 建設躯体工事の職業	0	1	—	0	—	0	—
71 建設の職業（建設躯体工事の職業を除く）	3	2	1.50	0	—	0	—
72 電気工事の職業	7	0	—	0	—	0	—
73 土木の職業	8	2	4.00	2	25.0	2	100.0
74 採掘の職業	0	0	—	0	—	0	—
K 運搬・清掃・包装等の職業	56	42	1.33	20	35.7	22	52.4
75 運搬の職業	10	6	1.67	3	30.0	5	83.3
76 清掃の職業	17	18	0.94	9	52.9	8	44.4
77 包装の職業	3	0	—	0	—	0	—
78 その他の運搬・清掃・包装等の職業	26	18	1.44	8	30.8	9	50.0
IT関連職業合計	16	4	4.00	0	—	2	50.0
福祉関連職業合計	89	43	2.07	29	32.6	33	76.7
（うち介護関係）	61	26	2.35	24	39.3	27	103.8
分類不能の職業	0	35	—	0	—	0	—

※掲載値は、すべて原数値であり、新規学卒を含んでいません。

※常用とは、雇用契約において雇用期間の定めがないか又は4か月以上の雇用期間が定められているものをいいます。

職業別常用新規求人・新規求職のバランスシートと充足・就職状況(平成30年9月分)

【職業別・常用フルタイムのみ】

【名護所】

(単位:人、件、倍、%、千円)

職業	新規 求人数 ①	新規求職 申込件数 ②	新規 求人倍率 ①/②	充足数 ③	充足率 ③/①	就職 件数④	就職率 ④/②	求職希望 賃金	求人平均 賃金
職業計	383	211	1.82	74	19.3	88	41.7	167	177
A 管理的職業	1	1	1.00	0	—	1	100.0	170	270
B 専門的・技術的職業	97	33	2.94	14	14.4	19	57.6	195	208
07 開発技術者	0	1	—	0	—	0	—	200	0
08 製造技術者	2	2	1.00	0	—	1	50.0	250	223
09 建築・土木・測量技術者	14	3	4.67	2	14.3	2	66.7	175	243
10 情報処理・通信技術者	5	1	5.00	0	—	2	200.0	180	263
11 その他の技術者	0	1	—	0	—	1	100.0	150	0
12 医師、歯科医師、獣医師、薬剤師	1	0	—	0	—	0	—	0	283
13 保健師、助産師、看護師	19	9	2.11	2	10.5	3	33.3	229	224
14 医療技術者	8	1	8.00	1	12.5	1	100.0	180	219
15 その他の保健医療の職業	0	4	—	0	—	1	25.0	188	0
16 社会福祉の専門的職業	29	8	3.63	7	24.1	8	100.0	175	178
22 美術家、デザイナー、写真家、映像撮影者	7	1	7.00	0	—	0	—	150	144
05.06.17~21.23.24その他の専門的職業	12	2	6.00	2	16.7	0	—	165	190
C 事務的職業	58	40	1.45	13	22.4	14	35.0	151	163
25 一般事務の職業	38	39	0.97	9	23.7	10	25.6	151	147
26 会計事務の職業	8	0	—	2	25.0	2	—	0	220
27 生産関連事務の職業	1	0	—	0	—	0	—	0	138
28 営業・販売関連事務の職業	9	1	9.00	1	11.1	1	100.0	140	185
29 外勤事務の職業	0	0	—	0	—	0	—	0	0
30 運輸、通信事務の職業	0	0	—	1	—	1	—	0	0
31 事務用機械操作の職業	2	0	—	0	—	0	—	0	216
D 販売の職業	21	11	1.91	2	9.5	3	27.3	139	166
32 商品販売の職業	14	11	1.27	2	14.3	2	18.2	139	148
33 販売類似の職業	0	0	—	0	—	0	—	0	0
34 営業の職業	7	0	—	0	—	1	—	0	184
E サービスの職業	115	43	2.67	21	18.3	23	53.5	163	158
35 家庭生活支援サービスの職業	0	0	—	0	—	0	—	0	0
36 介護サービスの職業	21	12	1.75	8	38.1	9	75.0	177	156
37 保健医療サービスの職業	5	4	1.25	3	60.0	3	75.0	150	157
38 生活衛生サービスの職業	1	1	1.00	1	100.0	1	100.0	130	155
39 飲食物調理の職業	21	9	2.33	2	9.5	2	22.2	149	158
40 接客・給仕の職業	58	10	5.80	4	6.9	5	50.0	174	163
41 住居施設・ビル等の管理の職業	1	0	—	1	100.0	1	—	0	132
42 その他のサービスの職業	8	7	1.14	2	25.0	2	28.6	152	142
F 保安の職業	8	4	2.00	3	37.5	2	50.0	170	154
G 農林漁業の職業	5	6	0.83	3	60.0	3	50.0	140	163
H 生産工程の職業	22	8	2.75	4	18.2	6	75.0	184	164
49 生産設備制御・監視の職業 (金属材料製造、金属加工、金属溶接・溶断)	0	0	—	0	—	0	—	0	0
50 生産設備制御・監視の職業 (金属材料製造、金属加工、金属溶接・溶断を除く)	1	0	—	0	—	0	—	0	145
51 生産設備制御・監視の職業(機械組立)	0	0	—	0	—	0	—	0	0
52 金属材料製造、金属加工、金属溶接・溶断の職業	0	1	—	0	—	0	—	300	0
54 製品製造・加工処理の職業 (金属材料製造、金属加工、金属溶接・溶断を除く)	10	0	—	3	30.0	4	—	0	153
57 機械組立の職業	0	2	—	0	—	1	50.0	175	0
60 機械整備・修理の職業	8	3	2.67	0	—	0	—	183	168
61 製品検査の職業 (金属材料製造、金属加工、金属溶接・溶断)	0	0	—	0	—	0	—	0	0
62 製品検査の職業 (金属材料製造、金属加工、金属溶接・溶断を除く)	0	0	—	0	—	0	—	0	0
63 機械検査の職業	0	0	—	0	—	0	—	0	0
64 生産関連・生産類似の職業	3	2	1.50	1	33.3	1	50.0	135	189
I 輸送・機械運転の職業	12	14	0.86	5	41.7	7	50.0	165	170
65 鉄道運転の職業	0	0	—	0	—	0	—	0	0
66 自動車運転の職業	9	10	0.90	4	44.4	6	60.0	169	167
67 船舶・航空機運転の職業	0	0	—	0	—	0	—	0	0
68 その他の輸送の職業	0	0	—	1	—	1	—	0	0
69 定置・建設機械運転の職業	3	4	0.75	0	—	0	—	155	180
J 建設・採掘の職業	18	5	3.60	2	11.1	2	40.0	250	236
70 建設躯体工事の職業	0	1	—	0	—	0	—	180	0
71 建設の職業(建設躯体工事の職業を除く)	3	2	1.50	0	—	0	—	285	242
72 電気工事の職業	7	0	—	0	—	0	—	0	245
73 土木の職業	8	2	4.00	2	25.0	2	100.0	250	225
74 採掘の職業	0	0	—	0	—	0	—	0	0
K 運搬・清掃・包装等の職業	26	20	1.30	7	26.9	8	40.0	149	158
75 運搬の職業	9	5	1.80	2	22.2	4	80.0	168	170
76 清掃の職業	5	7	0.71	2	40.0	1	14.3	147	167
77 包装の職業	3	0	—	0	—	0	—	0	124
78 その他の運搬・清掃・包装等の職業	9	8	1.13	3	33.3	3	37.5	137	142
IT関連職業合計	13	4	3.25	0	—	2	50.0	183	203
福祉関連職業合計	58	28	2.07	17	29.3	20	71.4	193	192
(うち介護関係)	34	17	2.00	15	44.1	17	100.0	170	168
分類不能の職業	0	26	—	0	—	0	—	172	0

※掲載値は、すべて原数値であり、新規学卒を含んでいません。

※常用とは、雇用契約において雇用期間の定めがないか又は4か月以上の雇用期間が定められているものをいいます。

職業別常用新規求人・新規求職のバランスシートと充足・就職状況(平成30年9月分)

【職業別・常用パートのみ】

【名護所】

(単位:人、件、倍、%、十円)

	新規 求人 数 ①	新規求職 申込件数 ②	新規 求人倍率 ①/②	充足数 ③	充足率 ③/①	就職 件数④	就職率 ④/②	求職希望 賃金	求人平均 賃金
職業計	195	106	1.84	53	27.2	62	58.5	83	89
A 管理的職業	0	0	—	0	—	0	—	0	0
B 専門的・技術的職業	25	12	2.08	6	24.0	8	66.7	106	114
07 開発技術者	0	0	—	0	—	0	—	0	0
08 製造技術者	0	0	—	0	—	0	—	0	0
09 建築・土木・測量技術者	0	1	—	0	—	0	—	100	0
10 情報処理・通信技術者	0	0	—	0	—	0	—	0	0
11 その他の技術者	0	0	—	0	—	0	—	0	0
12 医師、歯科医師、獣医師、薬剤師	0	0	—	0	—	0	—	0	0
13 保健師、助産師、看護師	3	4	0.75	3	100.0	3	75.0	123	133
14 医療技術者	4	1	4.00	0	—	0	—	75	139
15 その他の保健医療の職業	1	0	—	0	—	0	—	0	100
16 社会福祉の専門的職業	10	4	2.50	3	30.0	3	75.0	112	94
22 美術家、デザイナー、写真家、映像撮影者	3	0	—	0	—	0	—	0	77
05.06.17~21.23.24その他の専門的職業	4	2	2.00	0	—	2	100.0	77	161
C 事務的職業	17	20	0.85	6	35.3	6	30.0	78	86
25 一般事務の職業	15	20	0.75	4	26.7	4	20.0	78	87
26 会計事務の職業	0	0	—	1	—	1	—	0	0
27 生産関連事務の職業	0	0	—	0	—	0	—	0	0
28 営業・販売関連事務の職業	0	0	—	1	—	1	—	0	0
29 外勤事務の職業	0	0	—	0	—	0	—	0	0
30 運輸、通信事務の職業	0	0	—	0	—	0	—	0	0
31 事務用機械操作の職業	2	0	—	0	—	0	—	0	77
D 販売の職業	20	7	2.86	2	10.0	2	28.6	77	78
32 商品販売の職業	20	7	2.86	2	10.0	2	28.6	77	78
33 販売類似の職業	0	0	—	0	—	0	—	0	0
34 営業の職業	0	0	—	0	—	0	—	0	0
E サービスの職業	84	24	3.50	20	23.8	23	95.8	79	85
35 家庭生活支援サービスの職業	0	0	—	0	—	0	—	0	0
36 介護サービスの職業	20	6	3.33	7	35.0	8	133.3	80	87
37 保健医療サービスの職業	0	1	—	0	—	0	—	100	0
38 生活衛生サービスの職業	6	0	—	1	16.7	2	—	0	86
39 飲食物調理の職業	18	10	1.80	5	27.8	6	60.0	76	84
40 接客・給仕の職業	22	5	4.40	4	18.2	4	80.0	82	86
41 住居施設・ビル等の管理の職業	2	0	—	0	—	0	—	0	78
42 その他のサービスの職業	16	2	8.00	3	18.8	3	150.0	74	81
F 保安の職業	0	1	—	0	—	0	—	100	0
G 農林漁業の職業	5	4	1.25	4	80.0	4	100.0	86	99
H 生産工程の職業	13	5	2.60	2	15.4	5	100.0	82	84
49 生産設備制御・監視の職業 (金属材料製造、金属加工、金属溶接・溶断)	0	0	—	0	—	0	—	0	0
50 生産設備制御・監視の職業 (金属材料製造、金属加工、金属溶接・溶断を除く)	0	0	—	0	—	0	—	0	0
51 生産設備制御・監視の職業(機械組立)	0	0	—	0	—	0	—	0	0
52 金属材料製造、金属加工、金属溶接・溶断の職業	0	0	—	0	—	0	—	0	0
54 製品製造・加工処理の職業 (金属材料製造、金属加工、金属溶接・溶断を除く)	13	5	2.60	2	15.4	5	100.0	82	84
57 機械組立の職業	0	0	—	0	—	0	—	0	0
60 機械整備・修理の職業	0	0	—	0	—	0	—	0	0
61 製品検査の職業 (金属材料製造、金属加工、金属溶接・溶断)	0	0	—	0	—	0	—	0	0
62 製品検査の職業 (金属材料製造、金属加工、金属溶接・溶断を除く)	0	0	—	0	—	0	—	0	0
63 機械検査の職業	0	0	—	0	—	0	—	0	0
64 生産関連・生産類似の職業	0	0	—	0	—	0	—	0	0
I 輸送・機械運転の職業	1	2	0.50	0	—	0	—	83	85
65 鉄道運転の職業	0	0	—	0	—	0	—	0	0
66 自動車運転の職業	1	2	0.50	0	—	0	—	83	85
67 船舶・航空機運転の職業	0	0	—	0	—	0	—	0	0
68 その他の輸送の職業	0	0	—	0	—	0	—	0	0
69 定置・建設機械運転の職業	0	0	—	0	—	0	—	0	0
J 建設・採掘の職業	0	0	—	0	—	0	—	0	0
70 建設躯体工事の職業	0	0	—	0	—	0	—	0	0
71 建設の職業(建設躯体工事の職業を除く)	0	0	—	0	—	0	—	0	0
72 電気工事の職業	0	0	—	0	—	0	—	0	0
73 土木の職業	0	0	—	0	—	0	—	0	0
74 採掘の職業	0	0	—	0	—	0	—	0	0
K 運搬・清掃・包装等の職業	30	22	1.36	13	43.3	14	63.6	78	82
75 運搬の職業	1	1	1.00	1	100.0	1	100.0	80	76
76 清掃の職業	12	11	1.09	7	58.3	7	63.6	76	85
77 包装の職業	0	0	—	0	—	0	—	0	0
78 その他の運搬・清掃・包装等の職業	17	10	1.70	5	29.4	6	60.0	80	80
I T 関連職業合計	3	0	—	0	—	0	—	0	77
福祉関連職業合計 (うち介護関係)	31	15	2.07	12	38.7	13	86.7	100	100
分類不能の職業	0	9	—	0	—	0	—	84	0

※掲載値は、すべて原数値であり、新規学卒を含んでいません。

※常用とは、雇用契約において雇用期間の定めがないか又は4か月以上の雇用期間が定められているものをいいます。

職業別常用有効求人・有効求職バランスシート（平成30年9月分）
【職業別・常用（フルタイム及びパート）】

【名護所】

（単位：人・件・倍）

職業	有効求職者数						有効求人数 (B)	有効求人 倍率 (B/A)
	計 (A)	45歳以上	男	45歳以上	女	45歳以上		
職業計	1,432	648	645	332	779	310	1,664	1.16
A 管理的職業	1	1	1	1	0	0	6	6.00
B 専門的・技術的職業	187	104	89	51	97	52	285	1.52
07 開発技術者	1	0	1	0	0	0	0	—
08 製造技術者	12	8	11	8	1	0	5	0.42
09 建築・土木・測量技術者	19	17	18	16	0	0	37	1.95
10 情報処理・通信技術者	10	2	7	2	3	0	12	1.20
11 その他の技術者	1	0	1	0	0	0	0	—
12 医師、歯科医師、獣医師、薬剤師	3	2	2	2	1	0	8	2.67
13 保健師、助産師、看護師	44	29	6	3	38	26	56	1.27
14 医療技術者	9	2	2	0	7	2	25	2.78
15 その他の保健医療の職業	10	7	7	6	3	1	7	0.70
16 社会福祉の専門的職業	43	25	11	7	32	18	93	2.16
22 美術家、デザイナー、写真家、映像撮影者	12	1	9	0	3	1	10	0.83
05.06.17～21.23.24 その他の専門的職業	23	11	14	7	9	4	32	1.39
C 事務的職業	322	90	61	21	260	68	174	0.54
25 一般事務の職業	295	77	54	18	240	58	120	0.41
26 会計事務の職業	15	9	2	0	13	9	22	1.47
27 生産関連事務の職業	2	2	2	2	0	0	2	1.00
28 営業・販売関連事務の職業	5	1	0	0	5	1	21	4.20
29 外勤事務の職業	0	0	0	0	0	0	0	—
30 運輸・郵便事務の職業	0	0	0	0	0	0	2	—
31 事務用機器操作の職業	5	1	3	1	2	0	7	1.40
D 販売の職業	72	25	24	6	47	19	101	1.40
32 商品販売の職業	55	21	11	3	44	18	73	1.33
33 販売類似の職業	2	0	1	0	1	0	1	0.50
34 営業の職業	15	4	12	3	2	1	27	1.80
E サービスの職業	284	131	103	50	181	81	635	2.24
35 家庭生活支援サービスの職業	0	0	0	0	0	0	0	—
36 介護サービスの職業	72	43	22	13	50	30	143	1.99
37 保健医療サービスの職業	17	8	4	2	13	6	19	1.12
38 生活衛生サービスの職業	12	1	4	0	8	1	21	1.75
39 飲食物調理の職業	65	41	20	11	45	30	145	2.23
40 接客・給仕の職業	70	21	30	13	40	8	251	3.59
41 居住施設・ビル等の管理の職業	4	3	4	3	0	0	5	1.25
42 その他のサービスの職業	44	14	19	8	25	6	51	1.16
F 保安の職業	19	15	19	15	0	0	56	2.95
G 農林漁業の職業	47	17	34	14	13	3	46	0.98
H 生産工程の職業	65	25	45	17	18	7	99	1.52
49 生産設備制御・監視の職業 (金属材料製造、金属加工、金属溶接・溶断を除外)	1	1	1	1	0	0	0	—
50 生産設備制御・監視の職業 (金属材料製造、金属加工、金属溶接・溶断を除外)	0	0	0	0	0	0	2	—
51 生産設備制御・監視の職業(機械組立)	0	0	0	0	0	0	0	—
52 金属材料製造、金属加工、金属溶接・溶断の職業	5	2	5	2	0	0	3	0.60
54 製品製造・加工処理の職業 (金属材料製造、金属加工、金属溶接・溶断を除外)	23	10	11	5	10	4	79	3.43
57 機械組立の職業	15	3	11	3	4	0	1	0.07
60 機械整備・修理の職業	9	3	9	3	0	0	10	1.11
61 製品検査の職業 (金属材料製造、金属加工、金属溶接・溶断を除外)	0	0	0	0	0	0	0	—
62 製品検査の職業 (金属材料製造、金属加工、金属溶接・溶断を除外)	0	0	0	0	0	0	1	—
63 機械検査の職業	0	0	0	0	0	0	0	—
64 生産関連・生産類似の職業	12	6	8	3	4	3	3	0.25
I 輸送・機械運転の職業	51	38	51	38	0	0	79	1.55
65 鉄道運転の職業	0	0	0	0	0	0	0	—
66 自動車運転の職業	35	24	35	24	0	0	63	1.80
67 船舶・航空機運転の職業	1	1	1	1	0	0	0	—
68 その他の輸送の職業	0	0	0	0	0	0	5	—
69 定置・建設機械運転の職業	15	13	15	13	0	0	11	0.73
J 建設・採掘の職業	37	21	36	20	1	1	43	1.16
70 建設躯体工事の職業	1	1	1	1	0	0	0	—
71 建設の職業(建設躯体工事の職業を除外)	9	5	9	5	0	0	6	0.67
72 電気工事の職業	4	1	4	1	0	0	21	5.25
73 土木の職業	22	13	21	12	1	1	16	0.73
74 採掘の職業	1	1	1	1	0	0	0	—
K 運搬・清掃・包装等の職業	203	128	107	70	94	56	140	0.69
75 運搬の職業	29	19	24	16	5	3	24	0.83
76 清掃の職業	53	32	23	13	30	19	55	1.04
77 包装の職業	1	1	0	0	1	1	3	3.00
78 その他の運搬・清掃・包装等の職業	120	76	60	41	58	33	58	0.48
I 関連職業合計	28	5	22	5	6	0	31	1.11
福祉関連職業合計	146	91	41	23	105	68	262	1.79
(うち介護関係)	(92)	(57)	(30)	(18)	(62)	(39)	(193)	2.10
分類不能の職業	144	53	75	29	68	23	0	—

※掲載値は、すべて原数値であり、新規学卒を含んでいません。

※常用とは、雇用契約において雇用期間の定めがないか又は4か月以上の雇用期間が定められているものをいいます。