

令和7年度 ハローワークの職業紹介業務（主要指標）の進捗状況【就職件数】

就職件数

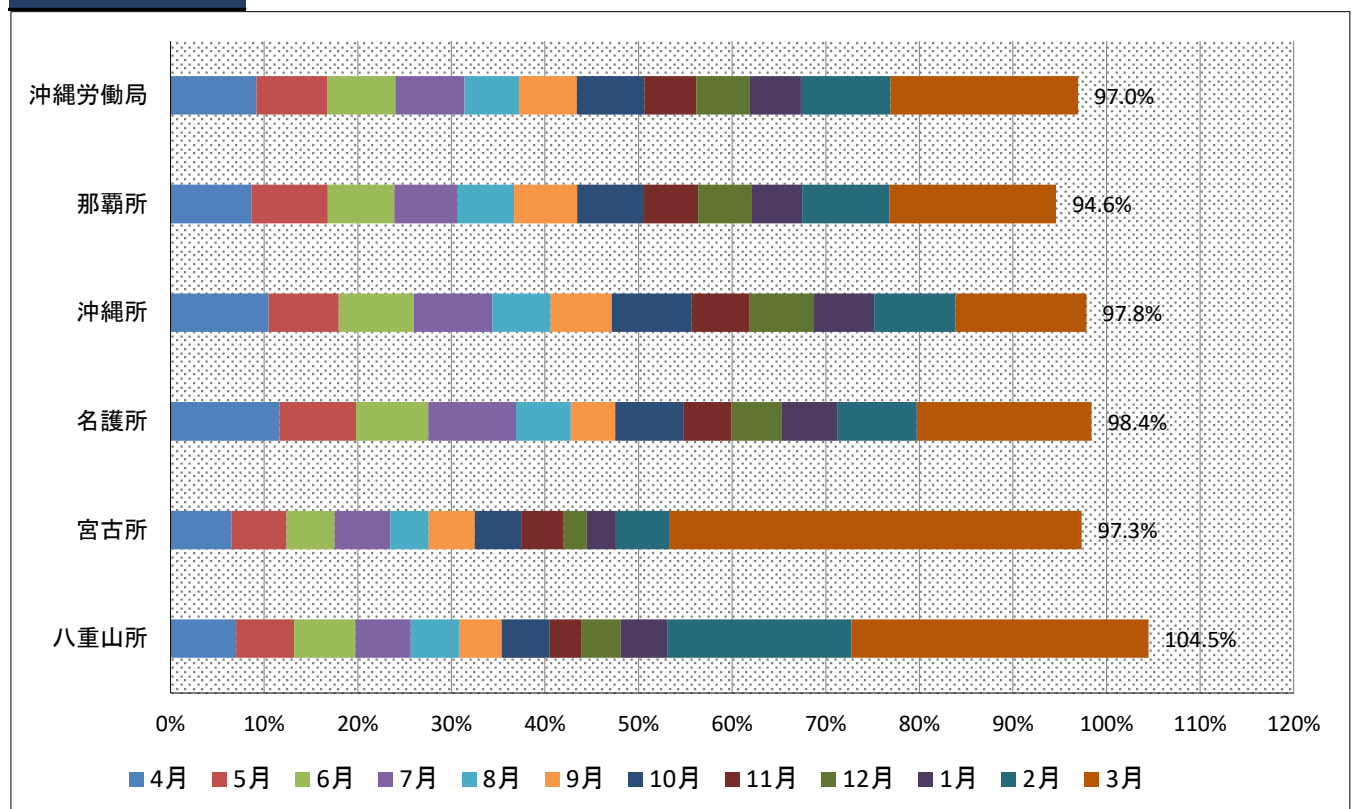
※求職者の方がハローワークの紹介により就職した件数です

		目標値	4月	5月	6月	7月	8月	9月	10月	11月	12月	1月	2月	3月	年度計	
就職件数 (一般)	沖縄労働局	R6	19,960	2,062	1,631	1,354	1,298	1,198	1,154	1,390	1,142	1,093	1,034	2,150	3,499	19,005
		R7	18,389	1,686	1,400	1,330	1,360	1,070	1,134	1,330	1,018	1,042	1,017	1,760	3,687	17,834
		対前年差		▲ 376	▲ 231	▲ 24	62	▲ 128	▲ 20	▲ 60	▲ 124	▲ 51	▲ 17	▲ 390	188	▲ 1,171
	那覇所	R6	8,472	702	727	570	527	516	481	605	492	392	454	914	1,516	7,896
		R7	7,944	684	651	564	540	476	537	566	460	456	426	744	1,412	7,516
		対前年差		▲ 18	▲ 76	▲ 6	13	▲ 40	56	▲ 39	▲ 32	64	▲ 28	▲ 170	▲ 104	▲ 380
	沖縄所	R6	6,334	545	536	458	461	399	402	498	385	435	342	448	776	5,685
		R7	5,664	594	423	455	476	351	371	484	347	393	364	493	791	5,542
		対前年差		49	▲ 113	▲ 3	15	▲ 48	▲ 31	▲ 14	▲ 38	▲ 42	22	45	15	▲ 143
	名護所	R6	2,014	199	158	147	139	121	113	138	115	149	112	185	262	1,838
		R7	1,747	203	143	135	164	102	83	128	89	93	105	148	326	1,719
		対前年差		4	▲ 15	▲ 12	25	▲ 19	▲ 30	▲ 10	▲ 26	▲ 56	▲ 7	▲ 37	64	▲ 119
	宮古所	R6	1,622	359	78	73	90	80	77	76	69	55	60	130	703	1,850
		R7	1,581	103	93	81	94	65	78	78	72	39	49	90	697	1,539
		対前年差		▲ 256	15	8	4	▲ 15	1	2	3	▲ 16	▲ 11	▲ 40	▲ 6	▲ 311
	八重山所	R6	1,518	257	132	106	81	82	81	73	81	62	66	473	242	1,736
		R7	1,453	102	90	95	86	76	65	74	50	61	73	285	461	1,518
		対前年差		▲ 155	▲ 42	▲ 11	5	▲ 6	▲ 16	1	▲ 31	▲ 1	7	▲ 188	219	▲ 218

※オンライン自主応募含まず

進捗率

※年間目標に対する進捗状況です。



令和7年度 ハローワークの職業紹介業務（主要指標）の進捗状況【充足件数】

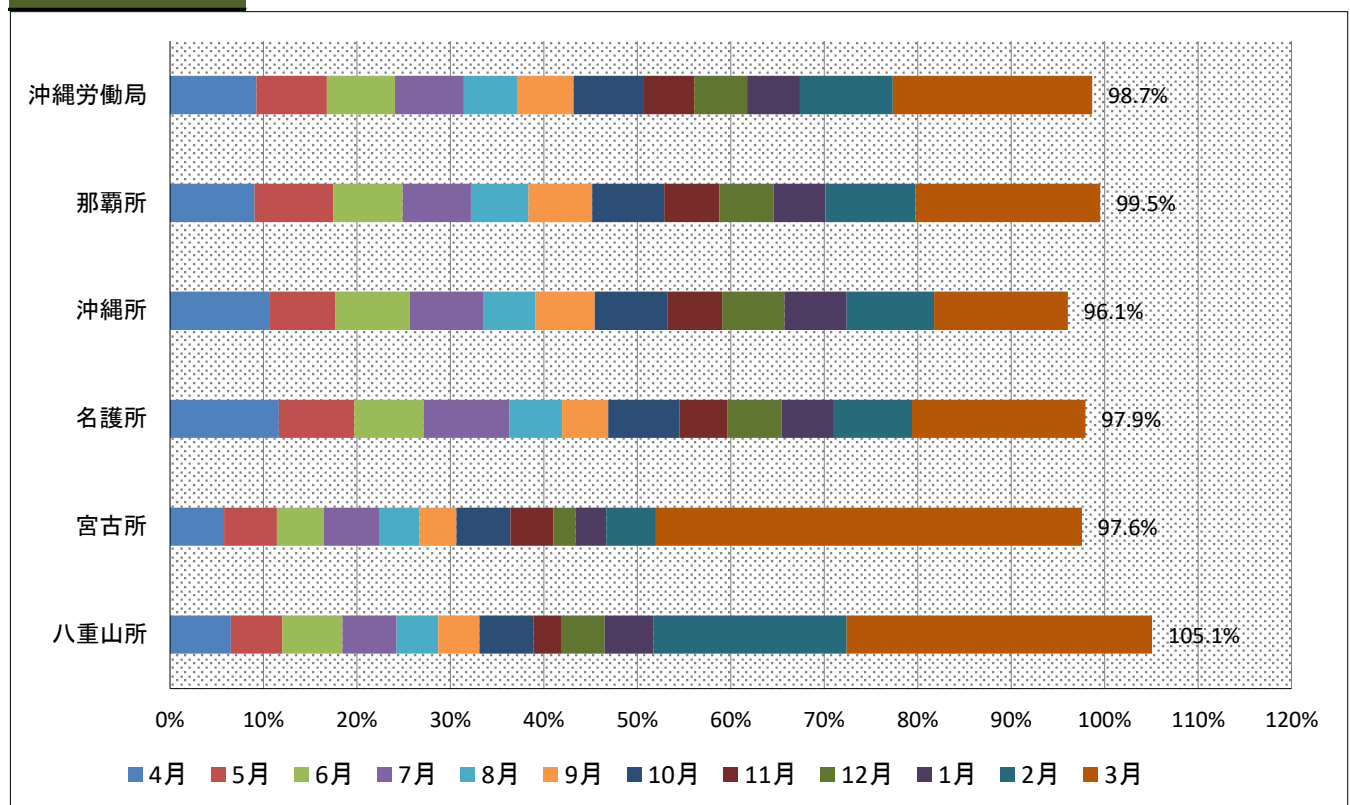
充足件数

※ハローワークで受付した求人（受理地ベース）に、採用が決まった件数です。

		目標値	4月	5月	6月	7月	8月	9月	10月	11月	12月	1月	2月	3月	年度計	
充足数 (一般、受理地ベース、オンライン自主応募)	沖縄労働局	R6	19,153	2,016	1,592	1,298	1,219	1,118	1,106	1,334	1,109	1,024	988	2,175	3,558	18,537
		R7	17,693	1,638	1,330	1,292	1,305	1,003	1,075	1,313	967	1,002	1,000	1,758	3,773	17,456
		対前年差		▲ 378	▲ 262	▲ 6	86	▲ 115	▲ 31	▲ 21	▲ 142	▲ 22	12	▲ 417	215	▲ 1,081
	那覇所	R6	8,753	714	753	579	539	506	507	617	537	449	471	997	1,687	8,356
		R7	8,086	730	683	600	590	499	550	624	477	469	449	779	1,599	8,049
		対前年差		16	▲ 70	21	51	▲ 7	43	7	▲ 60	20	▲ 22	▲ 218	▲ 88	▲ 307
	沖縄所	R6	5,631	521	481	426	413	350	351	459	328	360	292	404	737	5,122
		R7	5,131	548	358	410	402	288	326	401	298	343	341	479	735	4,929
		対前年差		27	▲ 123	▲ 16	▲ 11	▲ 62	▲ 25	▲ 58	▲ 30	▲ 17	49	75	▲ 2	▲ 193
	名護所	R6	1,628	174	148	135	126	113	99	105	85	110	101	164	213	1,573
		R7	1,557	181	126	116	142	88	77	119	80	90	87	130	289	1,525
		対前年差		7	▲ 22	▲ 19	16	▲ 25	▲ 22	14	▲ 5	▲ 20	▲ 14	▲ 34	76	▲ 48
	宮古所	R6	1,532	352	78	67	70	75	76	74	80	53	59	132	693	1,809
		R7	1,521	88	86	76	90	66	60	88	70	36	50	81	693	1,484
		対前年差		▲ 264	8	9	20	▲ 9	▲ 16	14	▲ 10	▲ 17	▲ 9	▲ 51	0	▲ 325
	八重山所	R6	1,609	255	132	91	71	74	73	79	79	52	65	478	228	1,677
		R7	1,398	91	77	90	81	62	62	81	42	64	73	289	457	1,469
		対前年差		▲ 164	▲ 55	▲ 1	10	▲ 12	▲ 11	2	▲ 37	12	8	▲ 189	229	▲ 208

進捗率

※年間目標に対する進捗状況です。



令和7年度 ハローワークの職業紹介業務（主要指標）の進捗状況【早期再就職件数及び割合】

早期再就職件数

※雇用保険受給者の方が、所定給付日数の2/3以上残して就職した件数及び割合です。※()は割合

		目標値	4月	5月	6月	7月	8月	9月	10月	11月	12月	1月	2月	3月	年度計	
雇用保険受給者の早期再就職件数	沖縄労働局	R6	7,366 (37.5)	625 (36.4)	778 (28.8)	752 (46.5)	748 (45.6)	635 (45.2)	646 (50.9)	667 (39.2)	590 (38.7)	514 (48.4)	479 (39.3)	423 (31.0)	473 (38.0)	7,330 (39.7)
		R7	7,000 (39.3)	495 (24.2)	847 (32.3)	670 (39.6)	809 (47.6)	640 (46.8)	547 (38.7)	584 (33.9)	458 (37.2)	568 (46.6)	445 (36.0)	373 (25.4)	439 (29.0)	6,875 (35.7)
		対前年差		▲130 (▲12.2P)	69 (3.5P)	▲82 (▲6.9P)	61 (2.0P)	5 (1.6P)	▲99 (▲12.2P)	▲83 (▲5.3P)	▲132 (▲1.5P)	54 (▲1.8P)	▲34 (▲3.3P)	▲50 (▲5.6P)	▲34 (▲9.0P)	▲455 (▲4.0P)
	那覇所	R6	3,573 (36.6)	289 (37.4)	294 (24.9)	398 (44.7)	380 (50.6)	282 (42.1)	373 (52.7)	338 (40.0)	332 (44.3)	229 (43.4)	197 (34.2)	214 (33.4)	228 (36.0)	3,554 (39.7)
		R7	3,076 (38.3)	222 (23.3)	470 (36.6)	310 (30.1)	359 (43.7)	325 (41.4)	271 (36.9)	290 (35.8)	197 (30.4)	278 (44.5)	222 (31.9)	176 (25.7)	201 (27.5)	3,321 (33.9)
		対前年差		▲67 (▲14.1P)	176 (11.7P)	▲88 (▲14.6P)	▲21 (▲6.9P)	43 (▲0.7P)	▲102 (▲15.8P)	▲48 (▲4.2P)	▲135 (▲13.9P)	49 (1.1P)	25 (▲2.3P)	▲38 (▲7.7P)	▲27 (▲8.5P)	▲233 (▲5.8P)
	沖縄所	R6	2,547 (37.4)	250 (41.3)	299 (26.9)	240 (49.0)	251 (38.6)	246 (49.4)	199 (54.2)	232 (38.3)	163 (31.2)	189 (49.3)	184 (46.2)	123 (23.7)	160 (39.0)	2,536 (38.6)
		R7	2,697 (39.8)	186 (26.1)	221 (22.1)	238 (55.5)	304 (49.2)	202 (53.4)	195 (37.8)	200 (30.8)	174 (41.9)	195 (43.0)	160 (45.7)	143 (24.8)	179 (31.7)	2,397 (36.0)
		対前年差		▲64 (▲15.2P)	▲78 (▲4.8P)	▲2 (6.5P)	53 (10.6P)	▲44 (4.0P)	▲4 (▲16.4P)	▲32 (▲7.5P)	11 (10.7P)	6 (▲6.3P)	▲24 (▲0.5P)	20 (1.1P)	19 (▲7.3P)	▲139 (▲2.6P)
	名護所	R6	598 (41.0)	50 (24.5)	105 (57.7)	46 (39.7)	53 (47.3)	44 (38.6)	41 (44.1)	39 (36.4)	53 (37.9)	52 (66.7)	50 (47.6)	34 (35.1)	54 (62.8)	621 (43.3)
		R7	595 (40.8)	25 (12.2)	88 (52.4)	53 (49.5)	82 (59.0)	50 (52.6)	41 (60.3)	42 (32.8)	38 (36.9)	31 (47.7)	42 (47.7)	24 (24.0)	21 (18.3)	537 (38.9)
		対前年差		▲25 (▲12.3P)	▲17 (▲5.3P)	7 (9.8P)	29 (11.7P)	6 (14.0P)	0 (16.2P)	3 (▲3.6P)	▲15 (▲1.0P)	▲21 (▲19.0P)	▲8 (0.1P)	▲10 (▲11.1P)	▲33 (▲44.5P)	▲84 (▲4.4P)
	宮古所	R6	314 (39.7)	14 (26.9)	37 (32.2)	40 (54.8)	20 (32.3)	25 (115.9)	14 (36.8)	35 (44.9)	20 (32.8)	30 (103.4)	21 (29.2)	37 (61.7)	13 (24.1)	306 (41.1)
		R7	314 (41.4)	32 (43.8)	33 (41.8)	29 (43.3)	27 (46.6)	36 (57.1)	18 (46.2)	31 (44.3)	26 (81.3)	23 (76.7)	12 (23.1)	14 (27.5)	24 (44.4)	305 (45.7)
		対前年差		18 (16.9P)	▲4 (9.6P)	▲11 (▲11.5P)	7 (14.3P)	11 (▲58.8P)	4 (9.4P)	▲4 (▲0.6P)	6 (48.5P)	▲7 (▲26.7P)	▲9 (▲6.1P)	▲23 (▲34.2P)	11 (20.3P)	▲1 (4.6P)
	八重山所	R6	334 (41.8)	22 (26.2)	43 (37.1)	28 (57.1)	44 (69.8)	38 (52.8)	19 (29.7)	23 (35.9)	22 (43.1)	14 (31.1)	27 (39.1)	15 (31.3)	18 (29.5)	313 (39.8)
		R7	318 (42.0)	30 (29.1)	35 (40.2)	40 (70.2)	37 (57.8)	27 (57.4)	22 (40.0)	21 (31.8)	23 (67.6)	41 (91.1)	9 (18.4)	16 (28.6)	14 (29.8)	315 (44.4)
		対前年差		8 (2.9P)	▲8 (3.1P)	12 (13.1P)	▲7 (▲12.0P)	▲11 (4.6P)	3 (10.3P)	▲2 (▲4.1P)	1 (24.5P)	27 (60.0P)	▲18 (▲20.7P)	1 (▲2.7P)	▲4 (0.3P)	2 (4.6P)

進捗率

※年間目標に対する進捗状況です。

