



ハローワーク宮古発表
令和8年4月28日(火)

担 当	宮古公共職業安定所
	所 長 宮 里 憲 市
	統括職業指導官 山 城 究
電 話	0980-72-3329

「雇用の動き」 令和8年3月

～有効求人倍率は前年同月比で0.01ポイント増加～

(ハローワーク宮古で受理した求人数【原数値】を用いて算出した有効求人倍率です。)

1 有効求人倍率は1.35倍で、前年同月比0.01ポイント増加

- 月間有効求人数は1,947人で、前年同月比5.1%(104人)減少
- 月間有効求職者数は1,442人で、前年同月比6.1%(93人)減少

2 新規求人数は464人で、前年同月比1.5%(7人)増加

○産業別新規求人状況<<前年同月比：増減10人以上>>

【増加】 運輸業、郵便業27人で、58.8%(10人)増
不動産業、物品賃貸業19人で、111.1%(10人)増
情報通信業17人増(前年同月は0人)
医療、福祉業162人で、25.6%(33人)増

【減少】 建設業19人で、51.3%(20人)減
卸売・小売業9人で、74.3%(26人)減
教育、学習支援業15人で、46.4%(13人)減

3 新規求職申込件数は190件で、前年同月比15.9%(36件)減少

4 就職件数は697件で、前年同月比0.9%(6件)減少

- 県内就職件数は694件で、前年同月比0.1%(1件)減少
- 県外就職件数は3件で、前年同月比62.5%(5件)減少

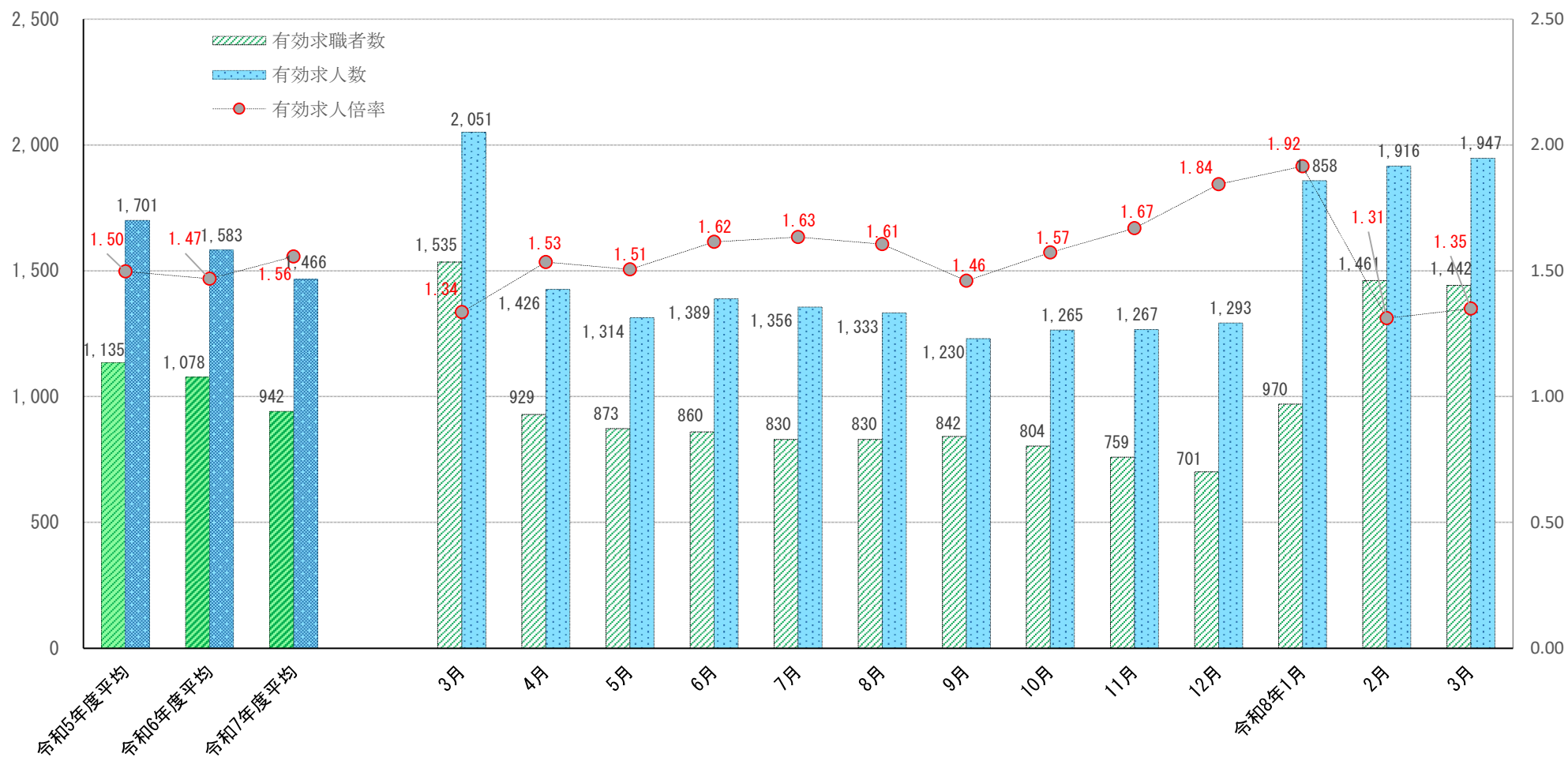
令和8年 3月

ハローワーク宮古 記者発表資料

- 求人・求職の推移 資料 1
- 月別有効求人倍率の推移 資料 2
- 一般職業紹介状況 資料 3
- 一般職業紹介状況（前年同月比） 資料 4
- 産業別・規模別新規求人状況 資料 5
- 産業別就職状況（常用） 資料 6
- パートタイム職業紹介状況 資料 7

求人数・求職者数の推移（過去1年間）

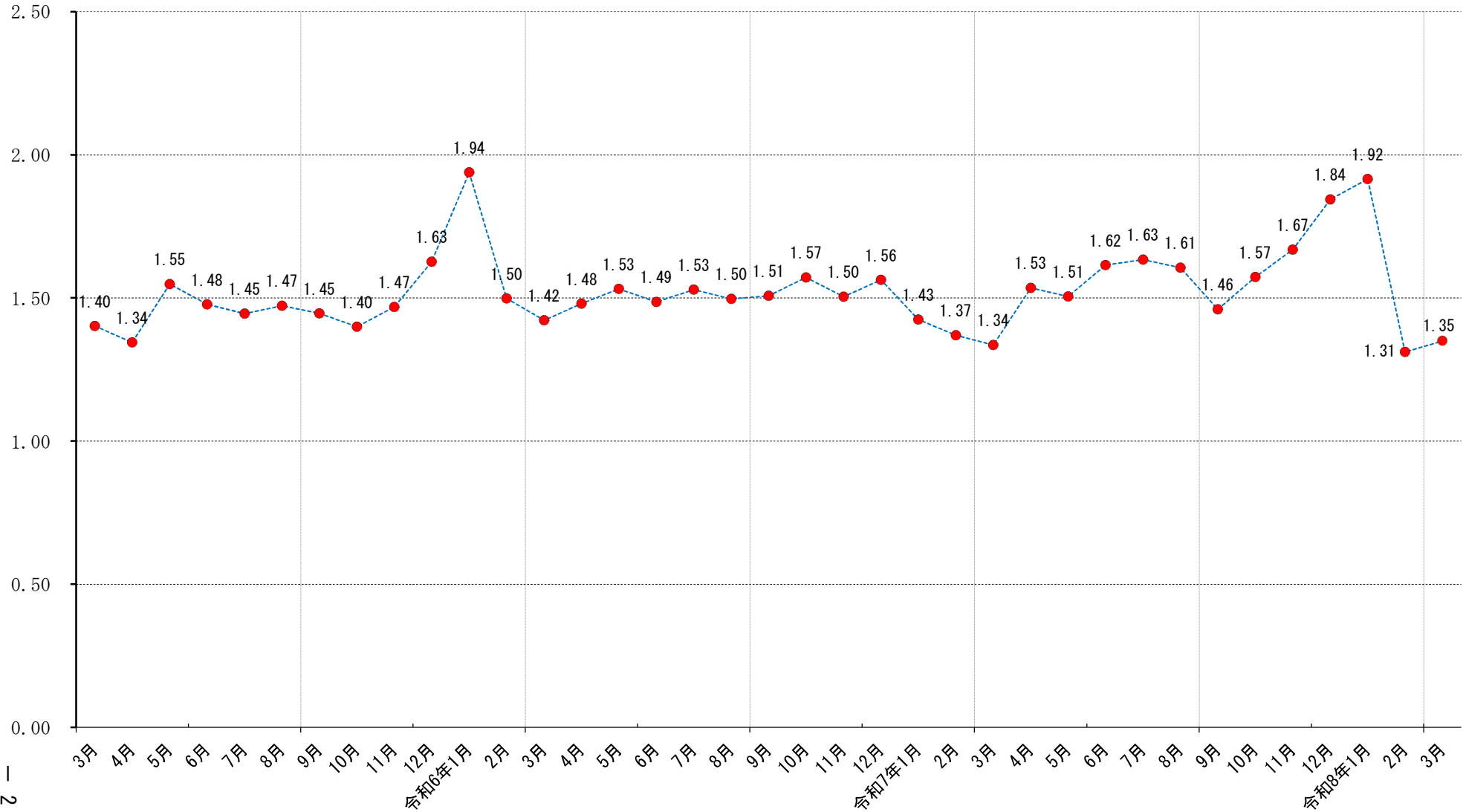
令和8年3月



	令和5年度平均	令和6年度平均	令和7年度平均	3月	4月	5月	6月	7月	8月	9月	10月	11月	12月	令和8年1月	2月	3月
有効求職者数	1,135	1,078	942	1,535	929	873	860	830	830	842	804	759	701	970	1,461	1,442
有効求人数	1,701	1,583	1,466	2,051	1,426	1,314	1,389	1,356	1,333	1,230	1,265	1,267	1,293	1,858	1,916	1,947
有効求人倍率	1.50	1.47	1.56	1.34	1.53	1.51	1.62	1.63	1.61	1.46	1.57	1.67	1.84	1.92	1.31	1.35

月間有効求人倍率の推移（過去3年間）

令和8年3月



資料 3

一般職業紹介状況（新規学卒を除きパートタイムを含む、オンラインを含む）

令和8年3月

項目 年月	A 新規求職 申込件数		B 月間有効求職者数			C 新規求人数		D 月間有効 求人数		E 紹介 件数	F 求人倍率		G 就 職 件 数					H 就 職 率		I 充 足 数		J 充 足 率		
	常用	非常用	常用	受給者 実人員	非常用	非常用	非常用	非常用	非常用	新規 C/A	有効 D/B	非常用	県内	県外	受給者の 一般就職 件数	有効 G/B	新規 G/A	非常用	非常用	有効 求人 I/D	新規 求人 I/C			
																						非常用	非常用	非常用
令和7年度計	2,925	2,903	11,301	11,245	2,308	6,042	5,662	17,594	16,598	2,983	2.07	1.56	1,542	1,467	1,487	55	215	13.6	52.7	1,484	1,397	8.4	24.6	
月平均	244	242	942	937	192	504	472	1,466	1,383	249	*	*	129	122	124	5	18	*	*	124	116	*	*	
3月	226	226	1,535	1,532	168	457	436	2,051	1,979	285	2.02	1.34	703	696	695	8	29	45.8	311.1	693	687	33.8	151.6	
4月	270	269	929	927	187	490	473	1,426	1,371	241	1.81	1.53	104	98	96	8	16	11.2	38.5	88	84	6.2	18.0	
5月	193	189	873	868	191	461	441	1,314	1,261	173	2.39	1.51	93	87	85	8	24	10.7	48.2	86	79	6.5	18.7	
6月	198	197	860	854	209	482	467	1,389	1,339	182	2.43	1.62	82	78	78	4	24	9.5	41.4	76	73	5.5	15.8	
7月	188	186	830	826	228	430	423	1,356	1,317	166	2.29	1.63	94	88	89	5	26	11.3	50.0	90	84	6.6	20.9	
8月	187	183	830	825	214	475	429	1,333	1,276	141	2.54	1.61	65	63	61	4	13	7.8	34.8	66	64	5.0	13.9	
9月	197	195	842	836	226	383	379	1,230	1,180	169	1.94	1.46	78	76	72	6	19	9.3	39.6	60	60	4.9	15.7	
10月	161	158	804	797	211	435	406	1,265	1,191	158	2.70	1.57	78	73	74	4	13	9.7	48.4	88	68	7.0	20.2	
11月	142	142	759	755	191	508	454	1,267	1,190	122	3.58	1.67	72	64	70	2	17	9.5	50.7	70	62	5.5	13.8	
12月	154	152	701	697	182	432	375	1,293	1,179	135	2.81	1.84	39	35	36	3	12	5.6	25.3	36	32	2.8	8.3	
令和8年1月	413	411	970	966	163	955	898	1,858	1,691	413	2.31	1.92	50	42	49	1	15	5.2	12.1	50	40	2.7	5.2	
2月	632	631	1,461	1,456	153	527	479	1,916	1,770	856	0.83	1.31	90	81	83	7	11	6.2	14.2	81	73	4.2	15.4	
3月	190	190	1,442	1,438	153	464	438	1,947	1,833	227	2.44	1.35	697	682	694	3	25	48.3	366.8	693	678	35.6	149.4	
増減比	前年同月	▲15.9	▲15.9	▲6.1	▲6.1	▲8.9	1.5	0.5	▲5.1	▲7.4	▲20.4	0.42	0.01	▲0.9	▲2.0	▲0.1	▲62.5	▲13.8	2.5	55.7	0.0	▲1.3	1.8	▲2.2
	前月	▲69.9	▲69.9	▲1.3	▲1.2	0.0	▲12.0	▲8.6	1.6	3.6	▲73.5	1.61	0.04	674.4	742.0	736.1	▲57.1	127.3	42.1	352.6	755.6	828.8	31.4	134.0

一般職業紹介状況（前年同月比）

（新規学卒を除き、パートタイムを含む）

令和8年3月

項目 年月	1	2	3	4		5		6		7		8		10	
	新規求職 申込件数	月間有効 求職者数	新規 求人数	月間有効求人数		新規求人倍率		有効求人倍率		就職件数		就職率		充足率	
	(前年同月比)	(前年同月比)	(前年同月比)	(前年同月比)	常用	前年同月差		前年同月差		(前年同月比)	県外	前年同月差 (P)		前年同月差 (P)	
	(%)	(%)	(%)	(%)	(前年同月比)	倍	ポイント	倍	ポイント			有効求職	新規求職	有効求人	新規求人
令和5年度	▲ 4.7	▲ 4.4	▲ 13.4	▲ 13.2	▲ 12.6	2.18	▲ 0.22	1.50	▲ 0.15	▲ 0.8	32.3	0.5	2.2	1.0	3.1
令和6年度	▲ 4.4	▲ 5.1	▲ 8.7	▲ 6.9	▲ 5.0	2.08	▲ 0.10	1.47	▲ 0.03	4.6	46.3	1.3	5.2	1.1	3.8
令和7年度	▲ 4.6	▲ 12.6	▲ 5.4	▲ 7.4	▲ 8.3	2.07	▲ 0.02	1.56	0.09	▲ 16.7	▲ 8.3	▲ 0.7	▲ 7.7	▲ 1.1	▲ 3.8
3月	▲ 6.2	2.7	▲ 14.4	▲ 3.5	0.4	2.02	▲ 0.19	1.34	▲ 0.08	86.5	166.7	20.6	154.7	15.9	80.3
4月	0.7	▲ 21.5	▲ 1.6	▲ 18.6	▲ 19.0	1.81	▲ 0.04	1.53	0.05	▲ 71.0	100.0	▲ 19.1	▲ 95.5	▲ 13.9	▲ 52.7
5月	▲ 17.2	▲ 9.8	▲ 8.0	▲ 11.4	▲ 11.1	2.39	0.24	1.51	▲ 0.02	17.7	166.7	2.5	14.3	1.2	3.1
6月	▲ 3.9	▲ 11.7	▲ 3.6	▲ 4.1	▲ 3.2	2.43	0.01	1.62	0.13	12.3	33.3	2.0	6.0	0.9	2.4
7月	▲ 4.1	▲ 13.1	▲ 15.5	▲ 7.2	▲ 4.7	2.29	▲ 0.31	1.63	0.10	4.4	▲ 72.2	1.9	4.1	1.8	7.1
8月	4.5	▲ 10.0	16.1	▲ 3.4	▲ 2.6	2.54	0.26	1.61	0.11	▲ 18.8	▲ 20.0	▲ 0.9	▲ 9.9	▲ 0.4	▲ 4.4
9月	23.1	▲ 3.1	▲ 15.8	▲ 6.1	▲ 5.4	1.94	▲ 0.90	1.46	▲ 0.05	1.3	50.0	0.4	▲ 8.5	▲ 0.9	▲ 1.0
10月	▲ 25.1	▲ 8.4	▲ 18.5	▲ 8.3	▲ 10.3	2.70	0.22	1.57	0.00	2.6	33.3	1.0	13.1	1.6	6.3
11月	▲ 21.1	▲ 13.0	31.6	▲ 3.4	▲ 3.3	3.58	1.43	1.67	0.17	4.3	0.0	1.6	12.4	▲ 0.6	▲ 6.9
12月	▲ 1.3	▲ 17.3	▲ 12.2	▲ 2.5	▲ 4.8	2.81	▲ 0.35	1.84	0.28	▲ 29.1	▲ 25.0	▲ 0.9	▲ 10.0	▲ 1.2	▲ 2.5
令和8年1月	▲ 43.7	▲ 30.5	▲ 13.9	▲ 6.5	▲ 9.9	2.31	0.80	1.92	0.49	▲ 16.7	▲ 75.0	0.9	3.9	▲ 0.3	▲ 0.1
2月	101.3	▲ 4.8	▲ 1.7	▲ 8.8	▲ 11.8	0.83	▲ 0.87	1.31	▲ 0.06	▲ 31.3	250.0	▲ 2.3	▲ 27.5	▲ 2.1	▲ 9.2
3月	▲ 15.9	▲ 6.1	1.5	▲ 5.1	▲ 7.4	2.44	0.42	1.35	0.01	▲ 0.9	▲ 62.5	2.5	55.7	1.8	▲ 2.2

産業別・規模別新規求人状況
(新規学卒を除きパートタイムを含む)

資料 5

令和8年3月

項目 産業別・規模別	求人状況									
	当月 (令和8年3月)		前月 (令和8年2月)		前年同月 (令和7年3月)		増減比(%)			
	計	うち常用	計	うち常用	計	うち常用	前月比	前年同月比		
A. B. 農・林・漁業(01~04)	0	0	2	2	4	4	▲ 100.0	▲ 100.0		
C. 鉱業・採石業・砂利採取業(05)	0	0	0	0	0	0	—	—		
D. 建設業(06~08) *	19	19	37	35	39	39	▲ 48.6	▲ 51.3		
E. 製造業(09~32)	41	38	34	34	47	42	20.6	▲ 12.8		
09. 食料品製造業	13	13	17	17	30	25	▲ 23.5	▲ 56.7		
10. 飲料・たばこ・飼料製造業	2	2	2	2	2	2	0.0	0.0		
11. 繊維工業	0	0	0	0	0	0	—	—		
12. 木材・木製品製造業	0	0	0	0	0	0	—	—		
13. 家具・装備品製造業	0	0	0	0	0	0	—	—		
14. パルプ・紙・紙加工品製造業	0	0	0	0	0	0	—	—		
15. 印刷・同関連業	0	0	0	0	0	0	—	—		
16. 化学工業	23	20	8	8	7	7	187.5	228.6		
17. 石油製品・石炭製品製造業	0	0	0	0	0	0	—	—		
18. プラスチック製品製造業	0	0	0	0	0	0	—	—		
19. ゴム製品製造業	0	0	0	0	0	0	—	—		
21. 窯業・土石製品製造業	0	0	7	7	7	7	▲ 100.0	▲ 100.0		
22. 鉄鋼業	0	0	0	0	0	0	—	—		
23. 非鉄金属製造業 *	0	0	0	0	0	0	—	—		
24. 金属製品製造業	3	3	0	0	1	1	—	200.0		
25. はん用機械器具製造業	0	0	0	0	0	0	—	—		
26. 生産用機械器具製造業	0	0	0	0	0	0	—	—		
27. 業務用機械器具製造業	0	0	0	0	0	0	—	—		
28. 電子部品・デバイス・電子回路製造業 *	0	0	0	0	0	0	—	—		
29. 電気機械器具製造業	0	0	0	0	0	0	—	—		
30. 情報通信機械器具製造業 *	0	0	0	0	0	0	—	—		
31. 輸送用機械器具製造業	0	0	0	0	0	0	—	—		
20. 32. その他の製造業	0	0	0	0	0	0	—	—		
F. 電気・ガス・熱供給・水道業(33~36)	0	0	1	1	0	0	▲ 100.0	—		
G. 情報通信業(37~41) *	17	17	2	2	0	0	750.0	—		
H. 運輸業・郵便業(42~49)	27	27	15	15	17	17	80.0	58.8		
I. 卸売・小売業(50~61) *	9	9	18	18	35	31	▲ 50.0	▲ 74.3		
J. 金融・保険業(62~67)	0	0	0	0	0	0	—	—		
K. 不動産業、物品賃貸業(68. 70) *	19	19	8	8	9	9	137.5	111.1		
L. 学術研究、専門・技術サービス業(71~74)	5	3	1	1	5	5	400.0	0.0		
M. 宿泊業・飲食サービス業(75~77)	91	84	128	103	89	89	▲ 28.9	2.2		
N. 生活関連サービス業、娯楽業(78~80)	13	13	6	6	8	5	116.7	62.5		
O. 教育、学習支援業(81. 82)	15	13	10	9	28	27	50.0	▲ 46.4		
P. 医療、福祉(83~85)	162	157	143	138	129	123	13.3	25.6		
Q. 複合サービス事業(86. 87)	5	4	8	4	1	1	▲ 37.5	400.0		
R. サービス業(他に分類されないもの)(88~96)	18	14	67	62	16	14	▲ 73.1	12.5		
S. T 公務・その他(他に分類されるものを除く) その他(97・98・99)	23	21	47	41	30	30	▲ 51.1	▲ 23.3		
IT関連産業合計 *の内数	11	11	2	2	0	0	450.0	—		
合計	464	438	527	479	457	436	▲ 12.0	1.5		
規模別	29人以下		334	320	290	279	301	287	15.2	11.0
	30~99人		85	82	152	122	106	103	▲ 44.1	▲ 19.8
	100~299人		32	23	41	38	39	37	▲ 22.0	▲ 17.9
	300~499人		6	6	7	7	10	8	▲ 14.3	▲ 40.0
	500~999人		7	7	37	33	1	1	▲ 81.1	600.0
	1000人以上		0	0	0	0	0	0	—	—

対前年同月比 10名以上増加

対前年同月比 10名以上減少

産業別就職状況（常用（オンライン除く））

令和8年3月

産業別・規模別	項目	当月 (令和8年3月)	前月 (令和8年2月)	前年同月 (令和7年3月)	増減比(%)	
					前月比	前年同月比
産 業 別	A. B. 農・林・漁業(01~04)	0	0	0	—	—
	C. 鉱業・採石業・砂利採取業(05)	0	0	0	—	—
	D. 建設業(06~08)	4	4	3	0.0	33.3
	E. 製造業(09~32)	9	1	6	800.0	50.0
	09. 食料品製造業	4	0	5	—	▲ 20.0
	10. 飲料・たばこ・飼料製造業	2	0	0	—	—
	11. 繊維工業	0	0	0	—	—
	12. 木材・木製品製造業	0	0	0	—	—
	13. 家具・装備品製造業	1	0	0	—	—
	14. パルプ・紙・紙加工品製造業	0	0	0	—	—
	15. 印刷・同関連業	0	0	0	—	—
	16. 化学工業	2	1	0	100.0	—
	17. 石油製品・石炭製品製造業	0	0	0	—	—
	18. プラスチック製品製造業	0	0	0	—	—
	19. ゴム製品製造業	0	0	0	—	—
	21. 窯業・土石製品製造業	0	0	1	—	▲ 100.0
	22. 鉄鋼業	0	0	0	—	—
	23. 非鉄金属製造業	0	0	0	—	—
	24. 金属製品製造業	0	0	0	—	—
	25. はん用機械器具製造業	0	0	0	—	—
	26. 生産用機械器具製造業	0	0	2	—	▲ 100.0
	27. 業務用機械器具製造業	0	0	0	—	—
	28. 電子部品・デバイス・電子回路製造業	0	0	0	—	—
	29. 電気機械器具製造業	0	0	0	—	—
	30. 情報通信機械器具製造業	0	0	0	—	—
	31. 輸送用機械器具製造業	0	0	0	—	—
	20. 32. その他の製造業	0	0	0	—	—
	F. 電気・ガス・熱供給・水道業(33~36)	0	12	5	▲ 100.0	▲ 100.0
	G. 情報通信業(37~41)	0	0	1	—	▲ 100.0
	H. 運輸業・郵便業(42~49)	10	1	6	900.0	66.7
	I. 卸売・小売業(50~61)	4	0	4	—	0.0
	J. 金融・保険業(62~67)	0	0	0	—	—
K. 不動産業、物品賃貸業(68. 70)	4	4	4	0.0	0.0	
L. 学術研究、専門・技術サービス業(71~74)	1	1	0	0.0	—	
M. 宿泊業・飲食サービス業(75~77)	9	7	10	28.6	▲ 10.0	
N. 生活関連サービス業、娯楽業(78~80)	0	0	1	—	▲ 100.0	
O. 教育、学習支援業(81. 82)	14	2	13	600.0	7.7	
P. 医療、福祉(83~85)	23	16	23	43.8	0.0	
Q. 複合サービス事業(86. 87)	1	0	3	—	▲ 66.7	
R. サービス業(他に分類されないもの)(88~96)	2	6	8	▲ 66.7	▲ 75.0	
S. T 公務・その他 (他に分類されるものを除く)(97・98・99)	601	27	609	2,125.9	▲ 1.3	
IT関連産業(*) 合計	0	0	0	—	—	
合計	682	81	696	742.0	▲ 2.0	

対前年同月比 10名以上増加

対前年同月比 10名以上減少

パートタイム職業紹介状況

令和8年3月

項目 年月	1	2	3	4	5	6	7	8	9 就職率		10	11 充足率	
	新規求職 申込件数	月間有効 求職者数	新規求人数	月間有効 求人数	紹介件数	新規求人 倍率 (3/1)	有効求人 倍率 (4/2)	就職件数	有効求職 (8/2×100)	新規求職 (8/1×100)	充足数	有効求人 (10/4×100)	新規求人 (10/3×100)
令和6年度計	1,283	5,641	2,646	8,029	2,036	23.61	16.49	1,355	24.0	105.6	513	6.4	19.4
令和7年度計	1,223	5,112	2,687	7,599	1,939	27.67	17.41	1,051	20.6	85.9	574	7.6	21.4
令和7年度 月平均	102	426	224	633	162	-	-	88	-	-	43	-	-
3月	101	629	163	1,088	142	1.61	1.73	623	99.0	616.8	618	56.8	379.1
4月	127	417	198	492	118	1.56	1.18	58	13.9	45.7	49	10.0	24.7
5月	77	393	144	451	76	1.87	1.15	40	10.2	51.9	35	7.8	24.3
6月	88	401	173	487	85	1.97	1.21	40	10.0	45.5	36	7.4	20.8
7月	91	396	170	477	87	1.87	1.20	43	10.9	47.3	41	8.6	24.1
8月	77	390	185	500	66	2.40	1.28	32	8.2	41.6	34	6.8	18.4
9月	103	414	145	462	96	1.41	1.12	41	9.9	39.8	29	6.3	20.0
10月	62	394	157	460	85	2.53	1.17	41	10.4	66.1	29	6.3	18.5
11月	56	362	210	489	60	3.75	1.35	36	9.9	64.3	37	7.6	17.6
12月	64	324	176	515	63	2.75	1.59	18	5.6	28.1	17	3.3	9.7
1月	175	437	704	1,073	325	4.02	2.46	21	4.8	12.0	24	2.2	3.4
2月	218	594	204	1,071	755	0.94	1.80	64	10.8	29.4	54	5.0	26.5
3月	85	590	221	1,122	123	2.60	1.90	617	104.6	725.9	614	54.7	277.8
前年同月比(差)	▲ 15.8	▲ 6.2	35.6	3.1	▲ 13.4	0.99	0.17	▲ 1.0	5.6	109.1	▲ 0.6	▲ 2.1	▲ 101.3
前月比(差)	▲ 61.0	▲ 0.7	8.3	4.8	▲ 83.7	1.66	0.10	864.1	93.8	696.5	1037.0	49.7	251.3

ハローワーク宮古発表
令和8年4月28日(火)

担当	宮古公共職業安定所
	所 長 宮 里 憲 市
	統括職業指導官 山 城 究
電 話	0980-72-3329

「雇用の動き」 令和7年度計

令和7年度（年度平均）有効求人倍率は1.56倍で前年度比0.09ポイント増加
～11年連続で有効求人倍率（年度平均）が1倍を超える～

1 有効求人倍率は1.56倍で、前年度比0.09ポイント増加

- 月間有効求人数（年度平均）は1,466人で、前年度比7.4%（117人）減少
- 月間有効求職者数（年度平均）は942人で、前年度比12.6%（136人）減少

2 新規求人数（年度計）は6,042人で、前年度比5.4%（344人）減少

- 新規求人倍率（年度平均）は、2.07倍で、前年度比0.01ポイント減少

3 新規求職申込件数（年度計）は2,925件で、前年度比4.6%（141件）減少

- 新規求職申込件数のうち雇用保険受給者（年度計）は463件で、前年度比3.8%（17件）の増加

4 就職件数（年度計）は1,542件で、前年度比16.7%（310件）減少

- 県内就職件数（年度計）は1,487件で、前年度比17.0%（305件）減少
- 県外就職件数（年度計）は55件で、前年度比8.3%（5件）減少