



沖縄働き方改革・生産性向上推進協議会 (地方版政労使会議)

沖縄労働局配布資料② (全国と沖縄県との対比等)

令和8年1月19日

賃上げによる好循環（全国と沖縄県との対比）

（配布資料① p.2 関連）

沖縄県においても、賃上げによる好循環が着実に形成されている。

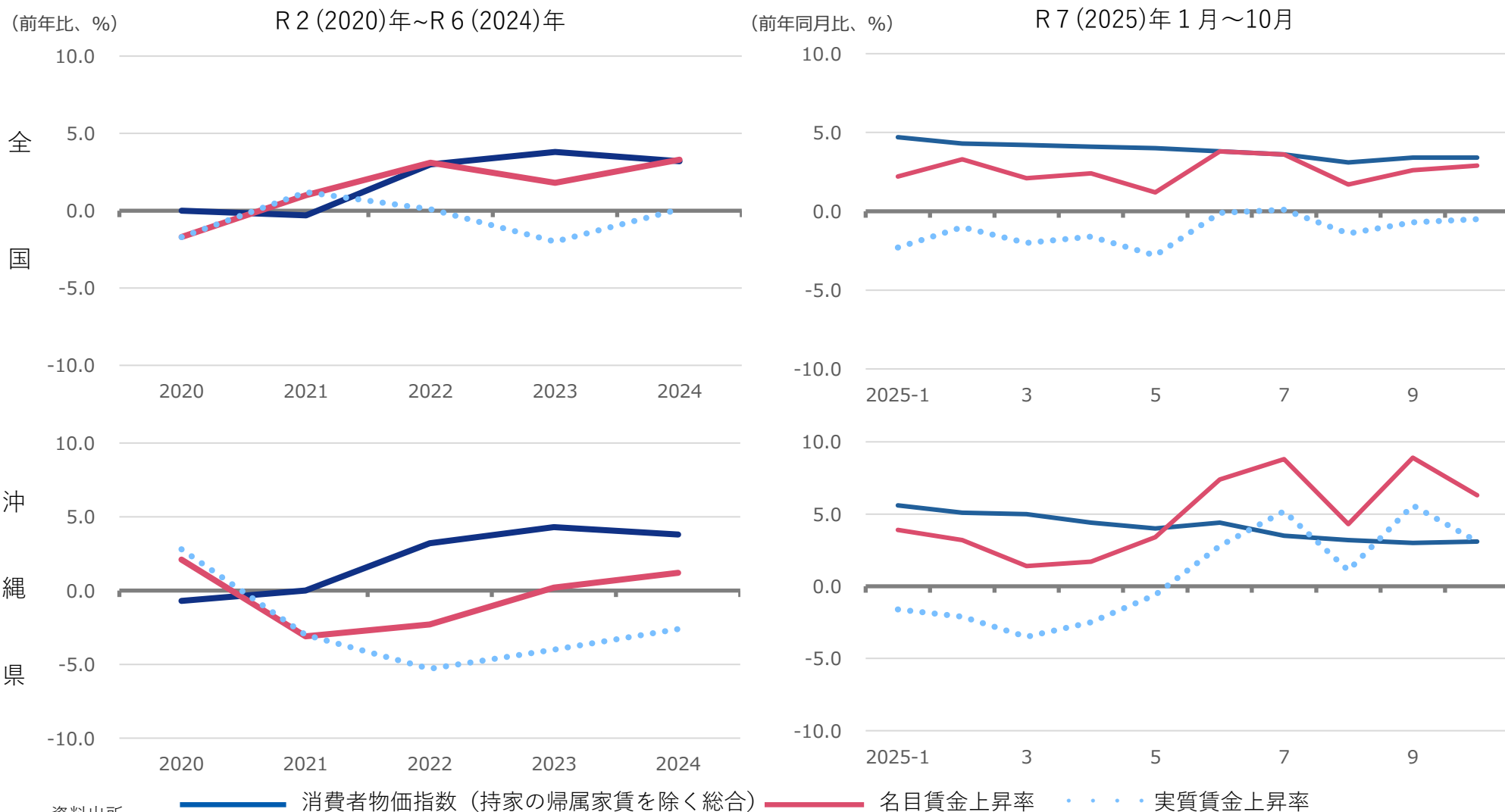
	全国	沖縄県
賃上げ率	<div>5.10% (R6年)</div> <div>→</div> <div>5.25% (R7年)</div> <div>※連合 春季生活闘争回答集計結果</div> <div>※参考 300人未満 R6:4.45%→R7:4.65%</div>	<div>4.60% (R6年)</div> <div>→</div> <div>4.97% (R7年)</div> <div>※連合沖縄集計</div>
	<div>5.58% (R6年)</div> <div>→</div> <div>5.39% (R7年)</div> <div>※経団連 春季労使交渉大手企業／中小企業業種別回答状況</div> <div>※参考 500人未満 R6:4.01%→R7:4.35%</div>	<div>4.72% (R6年)</div> <div>→</div> <div>4.98% (R7年)</div> <div>※沖縄県経営者協会 賃上げ調査結果</div> <div>※参考 最低賃金 R6:6.25%→R7:7.46%</div>
民間消費支出	<div>328兆円</div> <div>→</div> <div>340兆円</div> <div>(R6年第2四半期)</div> <div>(R7年第2四半期)</div>	<div>3.1兆円</div> <div>→</div> <div>3.2兆円</div> <div>(R6年度実績見込)</div> <div>(R7年度見通し)</div>
民間設備投資	<div>105兆円</div> <div>→</div> <div>110兆円</div> <div>(R6年第2四半期)</div> <div>(R7年第2四半期)</div>	<div>1,150億円</div> <div>→</div> <div>1,368億円</div> <div>(R6年度実績)</div> <div>(R7年度計画)</div>
就業率	<div>61.7%</div> <div>→</div> <div>62.3%</div> <div>(R6年第2四半期)</div> <div>(R7年第2四半期)</div>	<div>61.6%</div> <div>→</div> <div>62.2%</div> <div>(R5年)</div> <div>(R6年)</div>
営業利益	<div>23.3兆円</div> <div>→</div> <div>23.4兆円</div> <div>(R6年第2四半期)</div> <div>(R7年第2四半期)</div>	—
※資本金1,000万円以上		
名目GDP	<div>606兆円</div> <div>→</div> <div>635兆円</div> <div>(R6年第2四半期)</div> <div>(R7年第2四半期)</div>	<div>4.8兆円</div> <div>→</div> <div>5.0兆円</div> <div>(R6年度実績見込)</div> <div>(R7年度見通し)</div>

資料出所 ○賃上げ率以外の全国の数値は、沖縄労働局配付資料① p.2 から転載
○民間消費支出及び名目GDP：沖縄県企画部「令和7年度本県経済の見通し」（単位未満四捨五入。以下同じ。）
○民間設備投資：沖縄振興開発金融公庫「2024・2025年度設備投資計画調査結果」（2025年9月調査）
○就業率：沖縄県企画部「労働力調査」を基に計算（就業者数÷15歳以上人口×100）

物価上昇率、名目賃金上昇率、実質賃金上昇率の推移 (全国と沖縄県との対比)

(配布資料① p.12 関連)

■ 沖縄県においては、令和7年（2025年）半ばから賃金上昇率が改善している。



資料出所

○左上のグラフは沖縄労働局配布資料① p.12から転載

○左上以外のグラフは総務省統計局「消費者物価指数」、厚生労働省「毎月勤労統計調査」及び沖縄県企画部統計課「毎月勤労統計調査」月報付表2-2

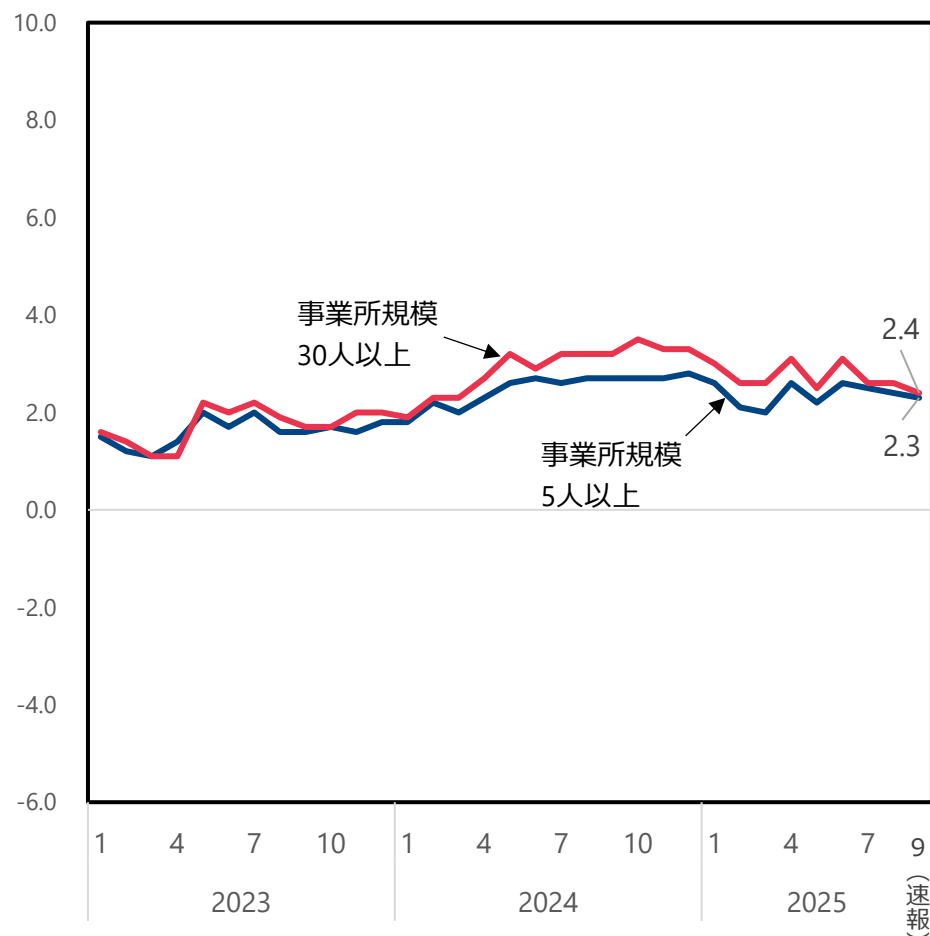
一般労働者の所定内給与の推移（全国と沖縄県との対比）

（配布資料① p.18 関連）

■ 沖縄県においては、令和7年（2025年）半ばから所定内給与が上昇している。

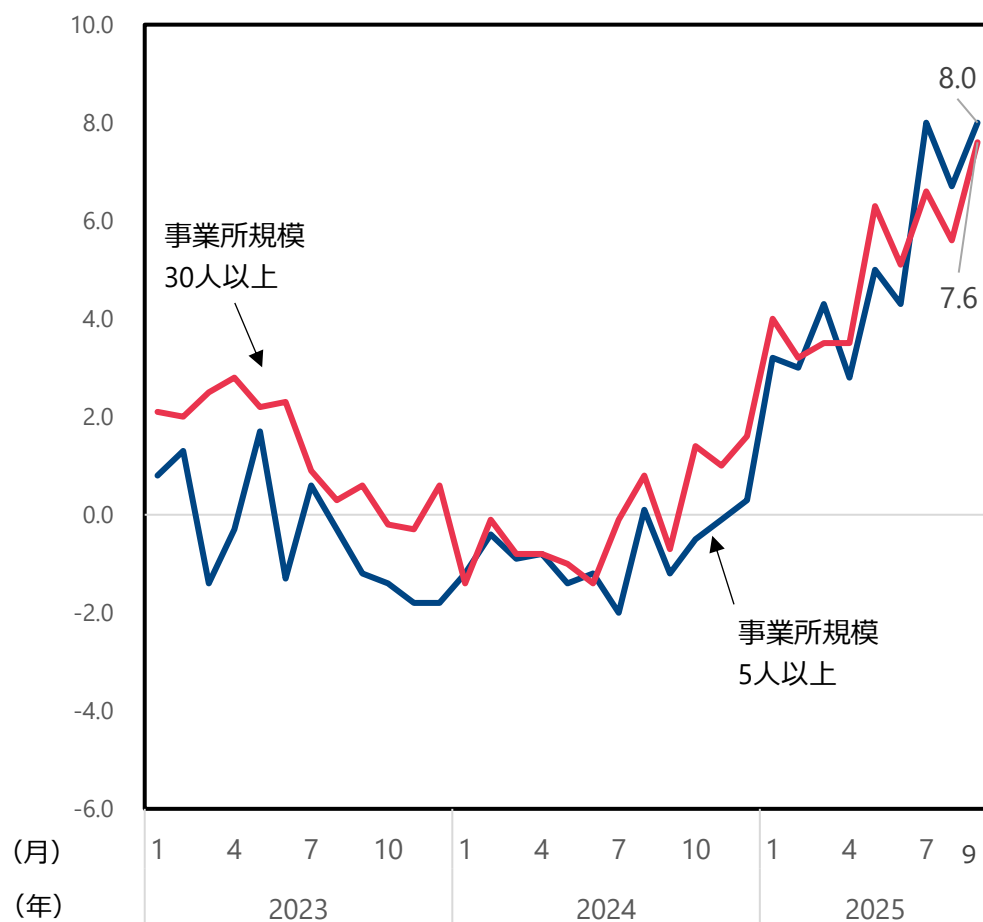
（前年同月比、%）

全国



（前年同月比、%）

沖縄県



資料出所

○左図：沖縄労働局配付資料① p.18から転載

○右図：沖縄県企画部統計課「毎月勤労統計調査」月報 付表2-1.2-2

賃金を改善した企業の割合の推移（沖縄県）

（資本金別、従業員数別、正規・非正規別）

□ 賃金改善の割合は資本金が大きい企業、従業員数が多い企業ほど高く、正規社員の方が高い。

