

ハローワーク宮古発表
令和7年12月26日(金)

担当	宮古公共職業安定所			
	所長	比嘉	康	
	統括職業指導官	長崎	啓子	
	電話	0980-72-3329		

「雇用の動き」 令和7年11月

～有効求人倍率は1.67倍と求人の動きに落ち着きがみられる～

(ハローワーク宮古で受理した求人数【原数値】を用いて算出した有効求人倍率です。)

1 有効求人倍率は1.67倍で、前年同月比0.17ポイント増加

○月間有効求人数は1,267人で、前年同月比3.4%(45人)減少

○月間有効求職者数は759人で、前年同月比13.0%(113人)減少

2 新規求人数は508人で、前年同月比31.6%(122人)増加

○産業別新規求人状況《前年同月比：増減10人以上》

【増加】 不動産業、物品賃貸業15人で、650.0%(13人)増
 宿泊業、飲食サービス業156人で、160.0%(96人)増
 医療、福祉144人で、33.3%(36人)増
 複合サービス事業10人で、－%(10人)増
 サービス業(他に分類されないもの)62人で、342.9%(48人)増
 公務・その他(他に分類されるものを除く)19人で、111.1%(10人)増

【減少】 建設業27人で、46.0%(23人)減
 製造業21人で、65.6%(40人)減
 情報通信業3人で、76.9%(10人)減
 生活関連サービス業、娯楽業7人で、76.7%(23人)減

3 新規求職申込件数は142件で、前年同月比21.1%(38件)減少

4 就職件数は72件で、前年同月比4.3%(3件)増加

○県内就職件数は70件で、前年同月比4.5%(3件)増加

○県外就職件数は2件で、前年同月と同水準

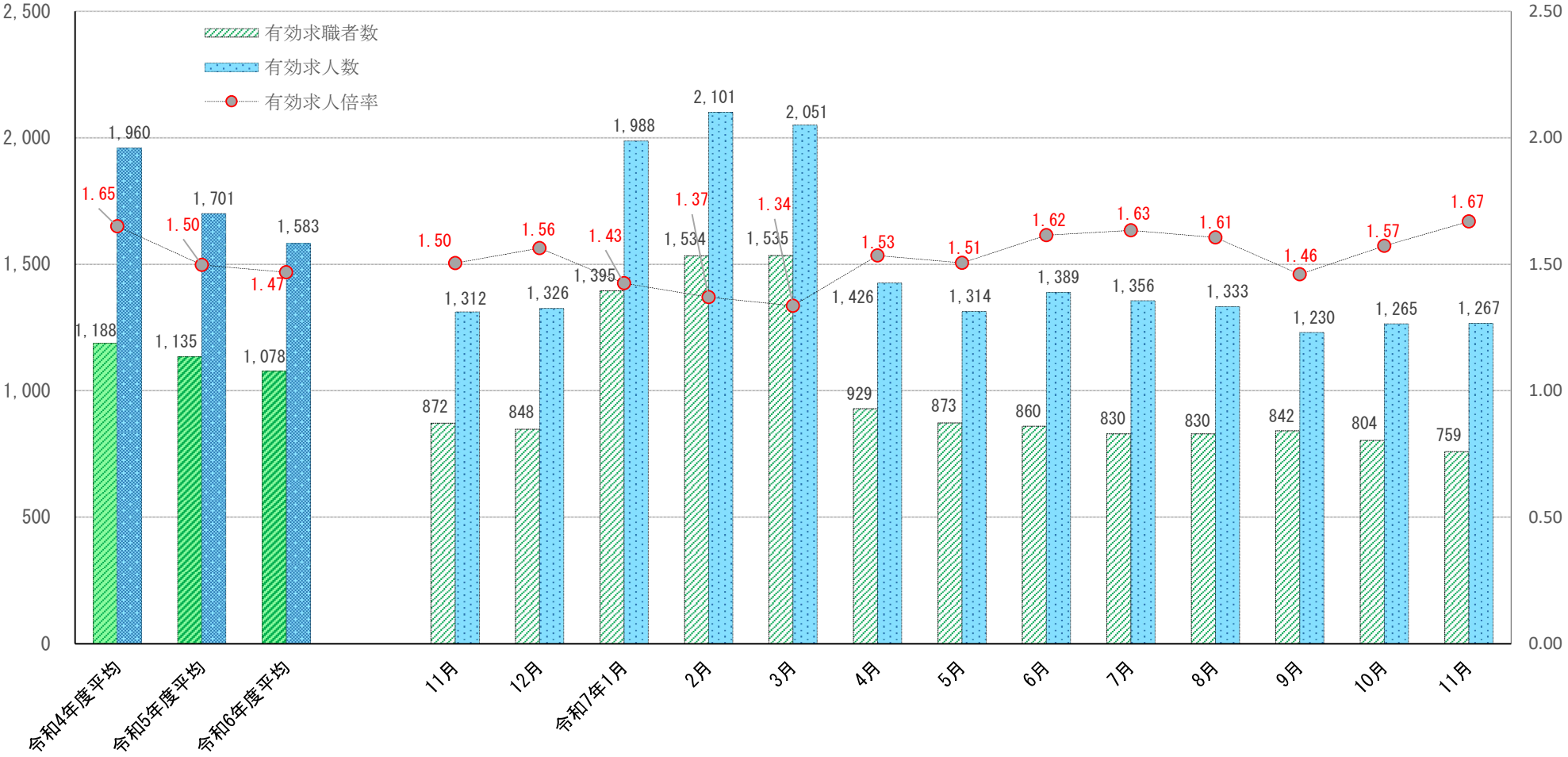
令和7年 11月

ハローワーク宮古 記者発表資料

- 求人・求職の推移 資料 1
- 月別有効求人倍率の推移 資料 2
- 一般職業紹介状況 資料 3
- 一般職業紹介状況（前年同月比） 資料 4
- 産業別・規模別新規求人状況 資料 5
- 産業別就職状況（常用） 資料 6
- パートタイム職業紹介状況 資料 7

求人数・求職者数の推移（過去１年間）

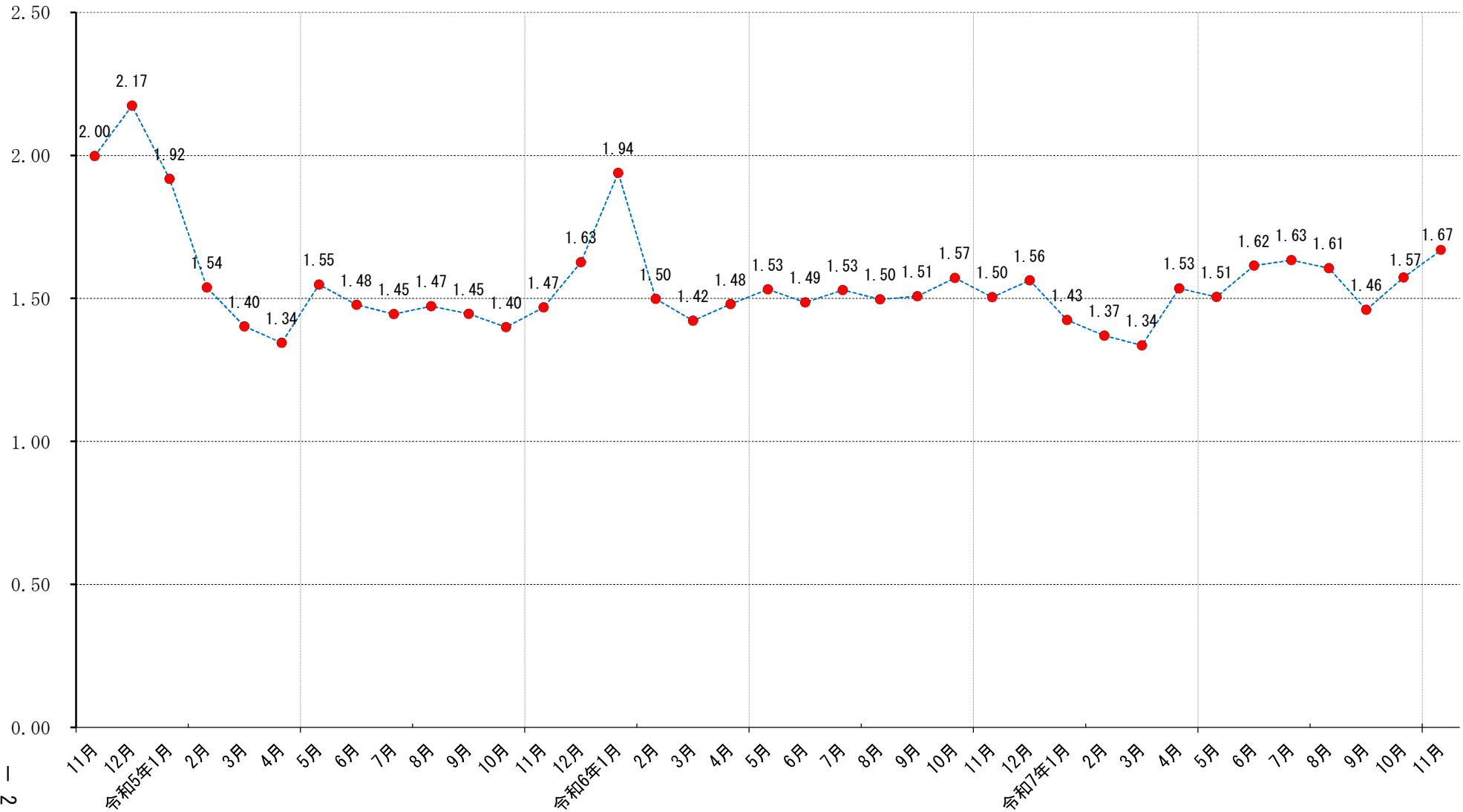
令和7年11月



	令和4年度平均	令和5年度平均	令和6年度平均	11月	12月	令和7年1月	2月	3月	4月	5月	6月	7月	8月	9月	10月	11月
有効求職者数	1,188	1,135	1,078	872	848	1,395	1,534	1,535	929	873	860	830	830	842	804	759
有効求人数	1,960	1,701	1,583	1,312	1,326	1,988	2,101	2,051	1,426	1,314	1,389	1,356	1,333	1,230	1,265	1,267
有効求人倍率	1.65	1.50	1.47	1.50	1.56	1.43	1.37	1.34	1.53	1.51	1.62	1.63	1.61	1.46	1.57	1.67

月間有効求人倍率の推移（過去3年間）

令和7年11月



資料 3

一般職業紹介状況（新規学卒を除きパートタイムを含む、オンラインを含む）

令和7年11月

項 目 年 月		A 新規求職 申込件数		B 月間有効求職者数			C 新規求人数		D 月間有効 求人数		E 紹介 件数	F 求人倍率		G 就 職 件 数					H 就 職 率		I 充 足 数		J 充 足 率	
		常 用		常 用	受給者 実人員	常 用	常 用	常 用	常 用	新規 C/A		有効 D/B	常 用	県内	県外	受給者の 一般就職 件数	有効 G/B	新規 G/A	常 用	有効 求人 I/D	新規 求人 I/C			
令和6年度計		3,066	3,041	12,933	12,828	2,330	6,386	6,043	18,991	18,094	3,243	2.08	1.47	1,852	1,771	1,792	60	232	14.3	60.4	1,809	1,727	9.5	28.3
	月平均	256	253	1,078	1,069	194	532	504	1,583	1,508	270	*	*	154	148	149	5	19	*	*	151	144	*	*
11月		180	178	872	860	199	386	340	1,312	1,230	150	2.14	1.50	69	63	67	2	21	7.9	38.3	80	62	6.1	20.7
12月		156	155	848	839	196	492	455	1,326	1,238	141	3.15	1.56	55	44	51	4	10	6.5	35.3	53	42	4.0	10.8
令和7年1月		733	730	1,395	1,387	177	1,109	1,061	1,988	1,877	915	1.51	1.43	60	57	56	4	18	4.3	8.2	59	56	3.0	5.3
2月		314	313	1,534	1,528	169	536	517	2,101	2,007	500	1.71	1.37	131	120	129	2	20	8.5	41.7	132	121	6.3	24.6
3月		226	226	1,535	1,532	168	457	436	2,051	1,979	285	2.02	1.34	703	696	695	8	29	45.8	311.1	693	687	33.8	151.6
4月		270	269	929	927	187	490	473	1,426	1,371	241	1.81	1.53	104	98	96	8	16	11.2	38.5	88	84	6.2	18.0
5月		193	189	873	868	191	461	441	1,314	1,261	173	2.39	1.51	93	87	85	8	24	10.7	48.2	86	79	6.5	18.7
6月		198	197	860	854	209	482	467	1,389	1,339	182	2.43	1.62	82	78	78	4	24	9.5	41.4	76	73	5.5	15.8
7月		188	186	830	826	228	430	423	1,356	1,317	166	2.29	1.63	94	88	89	5	26	11.3	50.0	90	84	6.6	20.9
8月		187	183	830	825	214	475	429	1,333	1,276	141	2.54	1.61	65	63	61	4	13	7.8	34.8	66	64	5.0	13.9
9月		197	195	842	836	226	383	379	1,230	1,180	169	1.94	1.46	78	76	72	6	19	9.3	39.6	60	60	4.9	15.7
10月		161	158	804	797	211	435	406	1,265	1,191	158	2.70	1.57	78	73	74	4	13	9.7	48.4	88	68	7.0	20.2
11月		142	142	759	755	191	508	454	1,267	1,190	122	3.58	1.67	72	64	70	2	17	9.5	50.7	70	62	5.5	13.8
増 減 比	前 年 同 月	▲ 21.1	▲ 20.2	▲ 13.0	▲ 12.2	▲ 4.0	31.6	33.5	▲ 3.4	▲ 3.3	▲ 18.7	1.44	0.17	4.3	1.6	4.5	0.0	▲ 19.0	1.6	12.4	▲ 12.5	0.0	▲0.6	▲6.9
	前 月	▲ 11.8	▲ 10.1	▲ 5.6	▲ 5.3	▲ 9.5	16.8	11.8	0.2	▲ 0.1	▲ 22.8	0.88	0.10	▲ 7.7	▲ 12.3	▲ 5.4	▲ 50.0	30.8	▲0.2	2.3	▲ 20.5	▲8.8	▲1.5	▲6.4

一 般 職 業 紹 介 状 況 （ 前 年 同 月 比 ）

（新規学卒を除き、パートタイムを含む）

令和7年11月

項 目 年 月	1	2	3	4		5		6		7		8		10	
	新規求職 申込件数	月間有効 求職者数	新 規 求 人 数	月間有効求人数		新規求人倍率		有効求人倍率		就 職 件 数		就 職 率		充 足 率	
	(前年同月比)	(前年同月比)	(前年同月比)	(前年同月比)	常 用	前年同月差		前年同月差		(前年同月比)	県 外	前年同月差 (P)		前年同月差 (P)	
	(%)	(%)	(%)	(%)	(前年同月比)	倍	ポイント	倍	ポイント			有効求職	新規求職	有効求人	新規求人
令和4年度	▲ 0.1	3.4	22.1	30.2	29.7	2.40	0.44	1.65	0.34	23.0	▲ 22.5	2.0	9.9	▲ 0.4	0.2
令和5年度	▲ 4.7	▲ 4.4	▲ 13.4	▲ 13.2	▲ 12.6	2.18	▲ 0.22	1.50	▲ 0.15	▲ 0.8	32.3	0.5	2.2	1.0	3.1
令和6年度	▲ 4.4	▲ 5.1	▲ 8.7	▲ 6.9	▲ 5.0	2.08	▲ 0.10	1.47	▲ 0.03	4.6	46.3	1.3	5.2	1.1	3.8
11月	▲ 2.7	▲ 11.7	▲ 23.1	▲ 9.5	▲ 9.9	2.14	▲ 0.57	1.50	0.03	▲ 4.2	0.0	0.6	▲ 0.6	0.9	5.8
12月	▲ 7.7	▲ 8.7	▲ 18.1	▲ 12.2	▲ 6.8	3.15	▲ 0.40	1.56	▲ 0.07	▲ 24.7	▲ 20.0	▲ 1.4	▲ 7.9	0.4	1.6
令和7年1月	120.1	38.1	24.9	1.5	10.8	1.51	▲ 1.15	1.43	▲ 0.51	▲ 6.3	0.0	▲ 2.0	▲ 11.0	▲ 0.2	▲ 1.7
2月	▲ 53.8	1.6	▲ 36.0	▲ 7.2	▲ 1.2	1.71	0.47	1.37	▲ 0.13	▲ 1.5	0.0	▲ 0.3	22.1	0.6	9.3
3月	▲ 6.2	2.7	▲ 14.4	▲ 3.5	0.4	2.02	▲ 0.19	1.34	▲ 0.08	86.5	166.7	20.6	154.7	15.9	80.3
4月	0.7	▲ 21.5	▲ 1.6	▲ 18.6	▲ 19.0	1.81	▲ 0.04	1.53	0.05	▲ 71.0	100.0	▲ 19.1	▲ 95.5	▲ 13.9	▲ 52.7
5月	▲ 17.2	▲ 9.8	▲ 8.0	▲ 11.4	▲ 11.1	2.39	0.24	1.51	▲ 0.02	17.7	166.7	2.5	14.3	1.2	3.1
6月	▲ 3.9	▲ 11.7	▲ 3.6	▲ 4.1	▲ 3.2	2.43	0.01	1.62	0.13	12.3	33.3	2.0	6.0	0.9	2.4
7月	▲ 4.1	▲ 13.1	▲ 15.5	▲ 7.2	▲ 4.7	2.29	▲ 0.31	1.63	0.10	4.4	▲ 72.2	1.9	4.1	1.8	7.1
8月	4.5	▲ 10.0	16.1	▲ 3.4	▲ 2.6	2.54	0.26	1.61	0.11	▲ 18.8	▲ 20.0	▲ 0.9	▲ 9.9	▲ 0.4	▲ 4.4
9月	23.1	▲ 3.1	▲ 15.8	▲ 6.1	▲ 5.4	1.94	▲ 0.90	1.46	▲ 0.05	1.3	50.0	0.4	▲ 8.5	▲ 0.9	▲ 1.0
10月	▲ 25.1	▲ 8.4	▲ 18.5	▲ 8.3	▲ 10.3	2.70	0.22	1.57	0.00	2.6	33.3	1.0	13.1	1.6	6.3
11月	▲ 21.1	▲ 13.0	31.6	▲ 3.4	▲ 3.3	3.58	1.43	1.67	0.17	4.3	0.0	1.6	12.4	▲ 0.6	▲ 6.9

産業別・規模別新規求人状況
(新規学卒を除きパートタイムを含む)

資料 5

令和7年11月

項 目 産業別 ・ 規模別		求 人 状 況							
		当 月 (令和7年11月)		前 月 (令和7年10月)		前年同月 (令和6年11月)		増 減 比 (%)	
		計	うち常用	計	うち常用	計	うち常用	前月比	前年同月比
産 業 別	A. B. 農・林・漁業 (01～04)	4	2	10	10	10	2	▲ 60.0	▲ 60.0
	C. 鉱業・採石業・砂利採取業 (05)	0	0	0	0	0	0	—	—
	D. 建設業 (06～08) *	27	27	38	38	50	50	▲ 28.9	▲ 46.0
	E. 製造業 (09～32)	21	21	54	34	61	33	▲ 61.1	▲ 65.6
	09. 食料品製造業	7	7	32	12	43	15	▲ 78.1	▲ 83.7
	10. 飲料・たばこ・飼料製造業	0	0	0	0	0	0	—	—
	11. 繊維工業	0	0	0	0	0	0	—	—
	12. 木材・木製品製造業	0	0	0	0	0	0	—	—
	13. 家具・装備品製造業	0	0	0	0	0	0	—	—
	14. パルプ・紙・紙加工品製造業	0	0	0	0	0	0	—	—
	15. 印刷・関連連業	0	0	0	0	0	0	—	—
	16. 化学工業	9	9	13	13	16	16	▲ 30.8	▲ 43.8
	17. 石油製品・石炭製品製造業	0	0	0	0	0	0	—	—
	18. プラスチック製品製造業	0	0	0	0	0	0	—	—
	19. ゴム製品製造業	0	0	0	0	0	0	—	—
	21. 窯業・土石製品製造業	3	3	7	7	0	0	▲ 57.1	—
	22. 鉄鋼業	0	0	0	0	0	0	—	—
	23. 非鉄金属製造業 *	0	0	0	0	0	0	—	—
	24. 金属製品製造業	1	1	2	2	0	0	▲ 50.0	—
	25. はん用機械器具製造業	0	0	0	0	0	0	—	—
	26. 生産用機械器具製造業	1	1	0	0	2	2	—	▲ 50.0
	27. 業務用機械器具製造業	0	0	0	0	0	0	—	—
	28. 電子部品・デバイス・電子回路製造業 *	0	0	0	0	0	0	—	—
	29. 電気機械器具製造業	0	0	0	0	0	0	—	—
	30. 情報通信機械器具製造業 *	0	0	0	0	0	0	—	—
	31. 輸送用機械器具製造業	0	0	0	0	0	0	—	—
	20. 32. その他の製造業	0	0	0	0	0	0	—	—
	F. 電気・ガス・熱供給・水道業 (33～36)	0	0	0	0	2	2	—	▲ 100.0
	G. 情報通信業 (37～41) *	3	3	11	11	13	13	▲ 72.7	▲ 76.9
	H. 運輸業・郵便業 (42～49)	8	8	31	31	3	3	▲ 74.2	166.7
	I. 卸売・小売業 (50～61) *	18	13	27	27	19	19	▲ 33.3	▲ 5.3
	J. 金融・保険業 (62～67)	0	0	0	0	0	0	—	—
	K. 不動産業、物品賃貸業 (68. 70) *	15	15	10	10	2	2	50.0	650.0
	L. 学術研究、専門・技術サービス業 (71～74)	8	8	8	8	4	4	0.0	100.0
	M. 宿泊業・飲食サービス業 (75～77)	156	128	64	64	60	60	143.8	160.0
	N. 生活関連サービス業、娯楽業 (78～80)	7	4	7	7	30	23	0.0	▲ 76.7
	O. 教育、学習支援業 (81. 82)	6	3	11	11	1	0	▲ 45.5	500.0
	P. 医療、福祉 (83～85)	144	144	130	127	108	108	10.8	33.3
	Q. 複合サービス事業 (86. 87)	10	7	1	1	0	0	900.0	—
	R. サービス業(他に分類されないもの) (88～96)	62	62	9	9	14	14	588.9	342.9
	S. T 公務・その他(他に分類されるものを除く) その他 (97・98・99)	19	9	24	18	9	7	▲ 20.8	111.1
	I T 関連産業合計 *の内数	2	2	10	10	0	0	▲ 80.0	—
規 模 別	合 計	508	454	435	406	386	340	16.8	31.6
	29人 以下	275	249	340	319	238	227	▲ 19.1	15.5
	30 ～ 99 人	135	107	73	70	115	80	84.9	17.4
	100 ～ 299 人	33	33	9	9	20	20	266.7	65.0
	300 ～ 499 人	2	2	0	0	11	11	—	▲ 81.8
	500 ～ 999 人	63	63	13	8	2	2	384.6	3,050.0
	1000 人 以上	0	0	0	0	0	0	—	—

対前年同月比 10名以上増加

対前年同月比 10名以上減少

産業別就職状況（常用（オンライン除く））

令和7年11月

産業別 ・ 規模別		項目	当 月 (令和7年11月)	前 月 (令和7年10月)	前 年 同 月 (令和6年11月)	増減比(%)	
						前月比	前年同月比
産業別	A. B. 農・林・漁業（01～04）		3	0	1	—	200.0
	C. 鉱業・採石業・砂利採取業（05）		0	0	0	—	—
	D. 建設業（06～08）		5	2	2	150.0	150.0
	E. 製造業（09～32）		5	5	8	0.0	▲ 37.5
	09. 食料品製造業		1	4	2	▲ 75.0	▲ 50.0
	10. 飲料・たばこ・飼料製造業		1	0	2	—	▲ 50.0
	11. 繊維工業		0	0	0	—	—
	12. 木材・木製品製造業		0	0	0	—	—
	13. 家具・装備品製造業		0	0	0	—	—
	14. パルプ・紙・紙加工品製造業		0	0	0	—	—
	15. 印刷・同関連業		0	0	1	—	▲ 100.0
	16. 化学工業		1	1	3	0.0	▲ 66.7
	17. 石油製品・石炭製品製造業		1	0	0	—	—
	18. プラスチック製品製造業		0	0	0	—	—
	19. ゴム製品製造業		0	0	0	—	—
	21. 窯業・土石製品製造業		1	0	0	—	—
	22. 鉄鋼業		0	0	0	—	—
	23. 非鉄金属製造業		0	0	0	—	—
	24. 金属製品製造業		0	0	0	—	—
	25. はん用機械器具製造業		0	0	0	—	—
	26. 生産用機械器具製造業		0	0	0	—	—
	27. 業務用機械器具製造業		0	0	0	—	—
	28. 電子部品・デバイス・電子回路製造業		0	0	0	—	—
	29. 電気機械器具製造業		0	0	0	—	—
	30. 情報通信機械器具製造業		0	0	0	—	—
	31. 輸送用機械器具製造業		0	0	0	—	—
	20. 32. その他の製造業		0	0	0	—	—
	F. 電気・ガス・熱供給・水道業（33～36）		0	1	0	▲ 100.0	—
	G. 情報通信業（37～41）		1	0	0	—	—
	H. 運輸業、郵便業（42～49）		5	3	2	66.7	150.0
	I. 卸売・小売業（50～61）		8	8	8	0.0	0.0
	J. 金融・保険業（62～67）		0	1	0	▲ 100.0	—
	K. 不動産業、物品賃貸業（68. 70）		0	2	0	▲ 100.0	—
	L. 学術研究、専門・技術サービス業（71～74）		0	2	1	▲ 100.0	▲ 100.0
	M. 宿泊業・飲食サービス業（75～77）		8	6	8	33.3	0.0
	N. 生活関連サービス業、娯楽業（78～80）		1	1	4	0.0	▲ 75.0
	O. 教育、学習支援業（81. 82）		2	0	1	—	100.0
	P. 医療、福祉（83～85）		17	29	15	▲ 41.4	13.3
	Q. 複合サービス事業（86. 87）		1	0	0	—	—
	R. サービス業（他に分類されないもの）（88～96）		3	4	6	▲ 25.0	▲ 50.0
	S. T 公務・その他 （他に分類されるものを除く）（97・98・99）		5	9	7	▲ 44.4	▲ 28.6
	I T 関連産業（*） 合計		0	0	1	—	▲ 100.0
合 計			64	73	63	▲ 12.3	1.6

対前年同月比 10名以上増加

対前年同月比 10名以上減少

パートタイム職業紹介状況

令和7年11月

項 目 年 月	1	2	3	4	5	6	7	8	9 就 職 率		10	11 充 足 率	
	新規求職 申込件数	月間有効 求職者数	新規求人数	月間有効 求人数	紹介件数	新規求人 倍 率 (3/1)	有効求人 倍 率 (4/2)	就職件数	有効求職 (8/2×100)	新規求職 (8/1×100)	充足数	有効求人 (10/4×100)	新規求人 (10/3×100)
令和5年度計	1,240	5,634	3,097	9,055	1,840	30.10	18.88	1,203	21.4	97.0	513	5.7	16.6
令和6年度計	1,283	5,641	2,646	8,029	2,036	23.61	16.49	1,355	24.0	105.6	574	7.1	21.7
令和6年度月 平均	107	470	221	669	170	－	－	113	－	－	43	－	－
11月	87	415	111	435	74	1.28	1.05	35	8.4	40.2	31	7.1	27.9
12月	69	401	189	454	63	2.74	1.13	29	7.2	42.0	27	5.9	14.3
1月	267	585	794	1,089	795	2.97	1.86	33	5.6	12.4	28	2.6	3.5
2月	120	623	152	1,110	338	1.27	1.78	81	13.0	67.5	78	7.0	51.3
3月	101	629	163	1,088	142	1.61	1.73	623	99.0	616.8	618	56.8	379.1
4月	127	417	198	492	118	1.56	1.18	58	13.9	45.7	49	10.0	24.7
5月	77	393	144	451	76	1.87	1.15	40	10.2	51.9	35	7.8	24.3
6月	88	401	173	487	85	1.97	1.21	40	10.0	45.5	36	7.4	20.8
7月	91	396	170	477	87	1.87	1.20	43	10.9	47.3	41	8.6	24.1
8月	77	390	185	500	66	2.40	1.28	32	8.2	41.6	34	6.8	18.4
9月	103	414	145	462	96	1.41	1.12	41	9.9	39.8	29	6.3	20.0
10月	62	394	157	460	85	2.53	1.17	41	10.4	66.1	29	6.3	18.5
11月	56	362	210	489	60	3.75	1.35	36	9.9	64.3	37	7.6	17.6
前年同月比(差)	▲ 35.6	▲ 12.8	89.2	12.4	▲ 18.9	2.47	0.30	2.9	1.5	24.1	19.4	0.5	▲ 10.3
前 月 比(差)	▲ 9.7	▲ 8.1	33.8	6.3	▲ 29.4	1.22	0.18	▲ 12.2	▲ 0.5	▲ 1.8	27.6	1.3	▲ 0.9