

# 令和6年度 ハローワークの職業紹介業務（主要指標）の進捗状況【就職件数】

## 就職件数

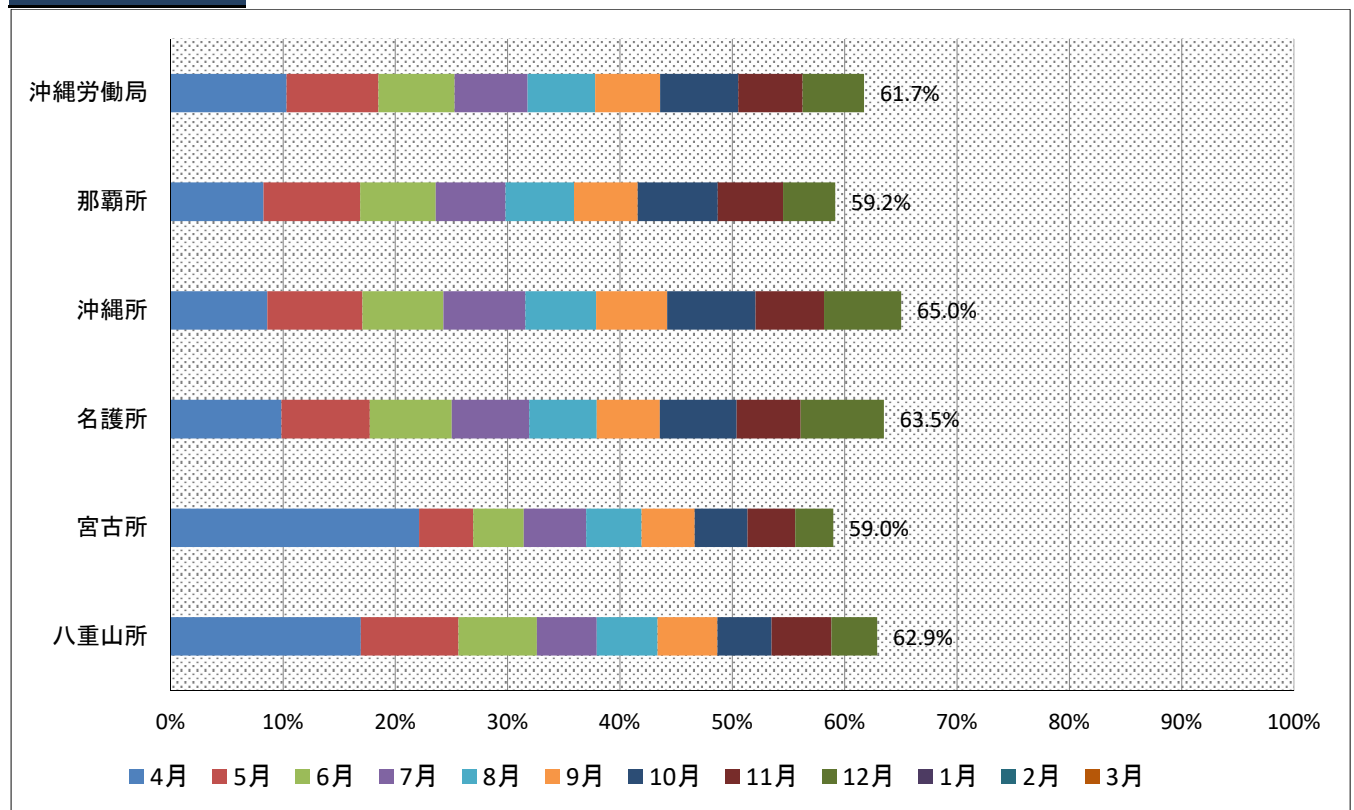
※求職者の方がハローワークの紹介により就職した件数です

		目標値	4月	5月	6月	7月	8月	9月	10月	11月	12月	1月	2月	3月	年度計	
就職件数 (一般)	沖縄労働局	R5	20,571	2,009	1,845	1,471	1,348	1,106	1,398	1,402	1,279	1,245	1,121	2,344	2,996	19,564
		R6	19,960	2,062	1,631	1,354	1,298	1,198	1,154	1,390	1,142	1,093				12,322
		対前年差		53	▲ 214	▲ 117	▲ 50	92	▲ 244	▲ 12	▲ 137	▲ 152				▲ 7,242
	那覇所	R5	8,721	652	759	654	558	468	615	613	532	567	477	1,048	1,280	8,223
		R6	8,472	702	727	570	527	516	481	605	492	392				5,012
		対前年差		50	▲ 32	▲ 84	▲ 31	48	▲ 134	▲ 8	▲ 40	▲ 175				▲ 3,211
	沖縄所	R5	6,464	520	531	520	463	378	474	491	478	407	396	646	838	6,142
		R6	6,334	545	536	458	461	399	402	498	385	435				4,119
		対前年差		25	5	▲ 62	▲ 2	21	▲ 72	7	▲ 93	28				▲ 2,023
	名護所	R5	2,110	175	197	125	144	109	138	141	127	131	107	227	262	1,883
		R6	2,014	199	158	147	139	121	113	138	115	149				1,279
		対前年差		24	▲ 39	22	▲ 5	12	▲ 25	▲ 3	▲ 12	18				▲ 604
	宮古所	R5	1,741	387	251	74	94	74	92	77	72	73	64	133	377	1,768
		R6	1,622	359	78	73	90	80	77	76	69	55				957
		対前年差		▲ 28	▲ 173	▲ 1	▲ 4	6	▲ 15	▲ 1	▲ 3	▲ 18				▲ 811
	八重山所	R5	1,535	275	107	98	89	77	79	80	70	67	77	290	239	1,548
		R6	1,518	257	132	106	81	82	81	73	81	62				955
		対前年差		▲ 18	25	8	▲ 8	5	2	▲ 7	11	▲ 5				▲ 593

※オンライン自主応募含まず

## 進捗率

※年間目標に対する進捗状況です。



# 令和6年度 ハローワークの職業紹介業務（主要指標）の進捗状況【充足件数】

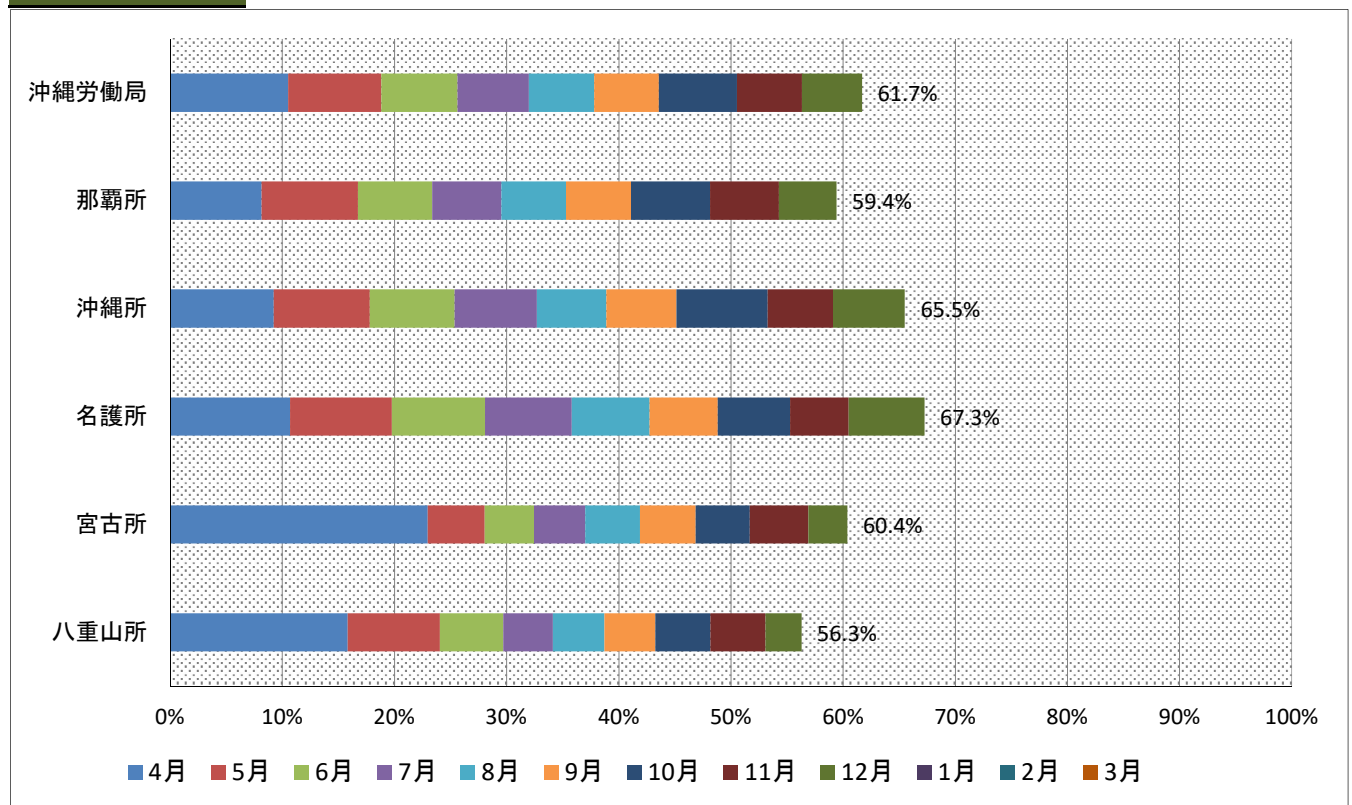
## 充足件数

※ハローワークで受付した求人（受理地ベース）に、採用が決まった件数です。

		目標値	4月	5月	6月	7月	8月	9月	10月	11月	12月	1月	2月	3月	年度計	
充足数 (一般、受理地ベース、オンライン自主応募)	沖縄労働局	R5	19,282	1,967	1,769	1,411	1,289	1,060	1,320	1,308	1,225	1,196	1,101	2,376	3,089	19,111
		R6	19,153	2,016	1,592	1,298	1,219	1,118	1,106	1,334	1,109	1,024				11,816
		対前年差		49	▲ 177	▲ 113	▲ 70	58	▲ 214	26	▲ 116	▲ 172				▲ 7,295
	那覇所	R5	8,985	685	762	681	581	486	640	620	553	595	527	1,206	1,394	8,730
		R6	8,753	714	753	579	539	506	507	617	537	449				5,201
		対前年差		29	▲ 9	▲ 102	▲ 42	20	▲ 133	▲ 3	▲ 16	▲ 146				▲ 3,529
	沖縄所	R5	5,547	474	485	444	400	340	401	447	427	361	357	553	816	5,505
		R6	5,631	521	481	426	413	350	351	459	328	360				3,689
		対前年差		47	▲ 4	▲ 18	13	10	▲ 50	12	▲ 99	▲ 1				▲ 1,816
	名護所	R5	1,800	149	170	118	136	93	122	114	106	116	76	196	252	1,648
		R6	1,628	174	148	135	126	113	99	105	85	110				1,095
		対前年差		25	▲ 22	17	▲ 10	20	▲ 23	▲ 9	▲ 21	▲ 6				▲ 553
	宮古所	R5	1,504	384	250	72	89	70	81	67	75	55	62	128	381	1,714
		R6	1,532	352	78	67	70	75	76	74	80	53				925
		対前年差		▲ 32	▲ 172	▲ 5	▲ 19	5	▲ 5	7	5	▲ 2				▲ 789
	八重山所	R5	1,446	275	102	96	83	71	76	60	64	69	79	293	246	1,514
		R6	1,609	255	132	91	71	74	73	79	79	52				906
		対前年差		▲ 20	30	▲ 5	▲ 12	3	▲ 3	19	15	▲ 17				▲ 608

## 進捗率

※年間目標に対する進捗状況です。



令和6年度 ハローワークの職業紹介業務（主要指標）の進捗状況【早期再就職件数及び割合】

早期再就職件数

※雇用保険受給者の方が、所定給付日数の2/3以上残して就職した件数及び割合です。※（ ）は割合

		目標値	4月	5月	6月	7月	8月	9月	10月	11月	12月	1月	2月	3月	年度計		
雇用保険受給者の早期再就職件数	沖縄労働局	R5	7,786 (37.5)	539 (25.3)	775 (29.9)	723 (39.3)	807 (59.5)	710 (45.7)	584 (39.5)	714 (44.7)	621 (43.9)	623 (46.1)	546 (42.5)	571 (40.8)	419 (28.0)	7,632 (39.2)	
		R6	7,366 (37.5)	625 (36.4)	778 (28.8)	752 (46.5)	748 (45.6)	635 (45.2)	646 (50.9)	667 (39.2)							4,851 (40.2)
		対前年差		86 (11.1P)	3 (▲ 1.1P)	29 (7.2P)	▲ 59 (▲ 13.9P)	▲ 75 (▲ 0.5P)	62 (11.4P)	▲ 47 (▲ 5.5P)							▲ 2,781 (1.0P)
	那覇所	R5	3,784 (35.5)	237 (23.3)	331 (22.9)	349 (39.8)	374 (60.4)	403 (50.9)	253 (32.1)	360 (42.5)	304 (43.6)	279 (43.8)	290 (39.8)	266 (41.4)	187 (25.7)	3,633 (37.0)	
		R6	3,573 (36.6)	289 (37.4)	294 (24.9)	398 (44.7)	380 (50.6)	282 (42.1)	373 (52.7)	338 (40.0)						2,354 (40.5)	
		対前年差		52 (14.1P)	▲ 37 (2.0P)	49 (4.9P)	6 (▲ 9.8P)	▲ 121 (▲ 8.8P)	120 (20.6P)	▲ 22 (▲ 2.5P)							▲ 1,279 (3.5P)
	沖縄所	R5	2,684 (38.3)	200 (27.6)	288 (38.4)	225 (33.8)	307 (59.8)	205 (37.4)	227 (49.0)	238 (44.2)	210 (42.1)	265 (51.6)	197 (56.4)	214 (41.3)	160 (28.2)	2,736 (41.1)	
		R6	2,547 (37.4)	250 (41.3)	299 (26.9)	240 (49.0)	251 (38.6)	246 (49.4)	199 (54.2)	232 (38.3)						1,717 (39.7)	
		対前年差		50 (13.7P)	11 (▲ 11.5P)	15 (15.2P)	▲ 56 (▲ 21.2P)	41 (12.0P)	▲ 28 (5.2P)	▲ 6 (▲ 5.9P)							▲ 1,019 (▲ 1.4P)
	名護所	R5	654 (42.5)	49 (29.9)	83 (39.5)	63 (51.6)	62 (55.4)	46 (46.9)	50 (49.0)	44 (42.3)	53 (58.2)	22 (27.2)	29 (29.9)	48 (37.2)	28 (37.8)	577 (41.7)	
		R6	598 (41.0)	50 (24.5)	105 (57.7)	46 (39.7)	53 (47.3)	44 (38.6)	41 (44.1)	39 (36.4)						378 (40.7)	
		対前年差		1 (▲ 5.4P)	22 (18.2P)	▲ 17 (▲ 11.9P)	▲ 9 (▲ 8.1P)	▲ 2 (▲ 8.3P)	▲ 9 (▲ 4.9P)	▲ 5 (▲ 5.9P)							▲ 199 (▲ 1.0P)
	宮古所	R5	322 (41.5)	26 (32.9)	28 (29.2)	36 (40.4)	31 (57.4)	24 (44.4)	24 (40.7)	44 (72.1)	22 (26.8)	31 (55.4)	18 (43.9)	22 (38.6)	20 (29.0)	326 (40.9)	
		R6	314 (39.7)	14 (26.9)	37 (32.2)	40 (54.8)	20 (32.3)	25 (115.9)	14 (36.8)	35 (44.9)						185 (39.4)	
		対前年差		▲ 12 (▲ 6.0P)	9 (3.0P)	4 (14.4P)	▲ 11 (▲ 25.1P)	1 (71.5P)	▲ 10 (▲ 3.9P)	▲ 9 (▲ 27.2P)							▲ 141 (▲ 1.5P)
	八重山所	R5	342 (43.3)	27 (18.9)	44 (50.0)	48 (57.8)	33 (57.9)	30 (50.8)	30 (46.9)	28 (62.2)	28 (62.2)	26 (40.6)	12 (17.9)	21 (41.2)	22 (41.5)	349 (42.6)	
		R6	334 (41.8)	22 (26.2)	43 (37.1)	28 (57.1)	44 (69.8)	38 (52.8)	19 (29.7)	23 (35.9)						217 (42.4)	
		対前年差		▲ 5 (7.3P)	▲ 1 (▲ 12.9P)	▲ 20 (▲ 0.7P)	11 (11.9P)	8 (2.0P)	▲ 11 (▲ 17.2P)	▲ 5 (▲ 26.3P)							▲ 132 (▲ 0.2P)

進捗率

※年間目標に対する進捗状況です。

