



ハローワーク宮古発表
令和7年1月31日(金)

担 当	宮古公共職業安定所
	所 長 嶺 井 仁
	統括職業指導官 長 崎 啓 子
電 話	0980-72-3329

「雇用の動き」 令和6年12月

～有効求人倍率は前年同月比で7ヶ月ぶりの減少～

1 有効求人倍率は1.56倍で、前年同月比0.07ポイント減少。有効求職者数は23ヶ月連続の減少。

- 月間有効求人数は1,326人で、前年同月比12.2%（185人）減少
- 月間有効求職者数は848人で、前年同月比8.7%（81人）減少

2 新規求人数は492人で、前年同月比18.1%（109人）減少。

○産業別新規求人状況《前年同月比：増減10人以上》 ※（ ）内は前年同月値

- 【増加】 ◇公務・その他(他に分類されるものを除く)82人(31人)で、164.5%増
- 【減少】 ◇建設業23人(48人)で、52.1%減
 - ◆運輸業、郵便業8人(26人)で、69.2%減
 - ◇宿泊業・飲食サービス業105人(133人)で、21.1%減
 - ◆医療、福祉137人(160人)で、14.4%減
 - ◆複合サービス事業2人(16人)で、87.5%減
 - ◆サービス業(他に分類されないもの)28人(90人)で、68.9%減

※令和6年4月以降については令和5年7月改定の「日本標準産業分類」に基づく区分、令和6年3月以前については平成25年10月改定の「日本産業分類」に基づく区分により標章したもの。対前年同月比については、産業分類改定による影響のある産業について◆で示している。

3 新規求職申込件数は156件で、前年同月比7.7%（13件）減少。

4 就職件数は55件で、前年同月比24.7%（18件）減少。4ヶ月連続の減少。

- 県内就職は51件で、前年同月比25.0%（17件）減少
- 県外就職は4件で、前年同月比20.0%（1件）減少

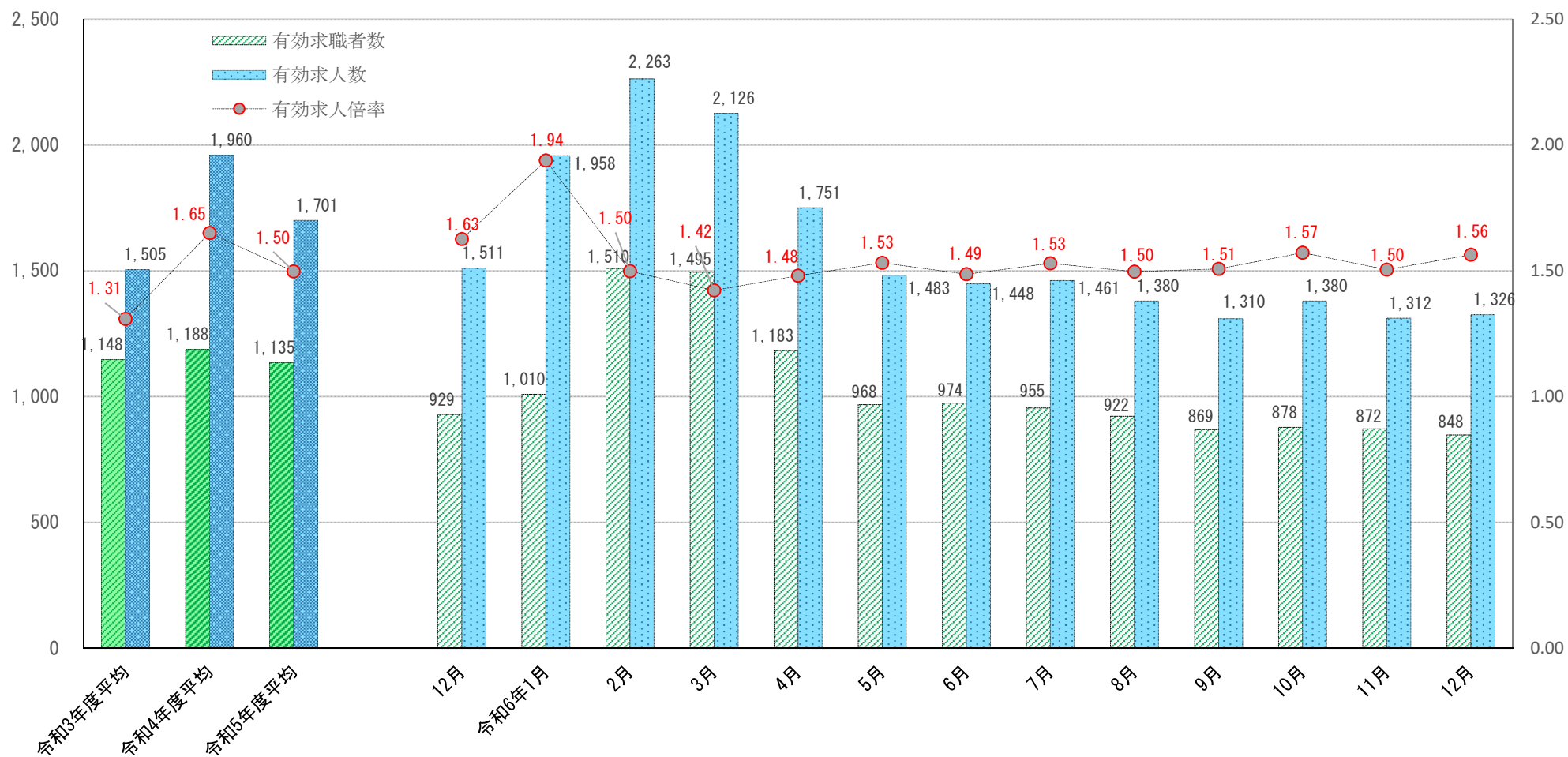
令和6年 12月

ハローワーク宮古 記者発表資料

- 求人・求職の推移 資料 1
- 月別有効求人倍率の推移 資料 2
- 一般職業紹介状況 資料 3
- 一般職業紹介状況（前年同月比） 資料 4
- 産業別・規模別新規求人状況 資料 5
- 産業別就職状況（常用） 資料 6
- パートタイム職業紹介状況 資料 7

求人数・求職者数の推移（過去1年間）

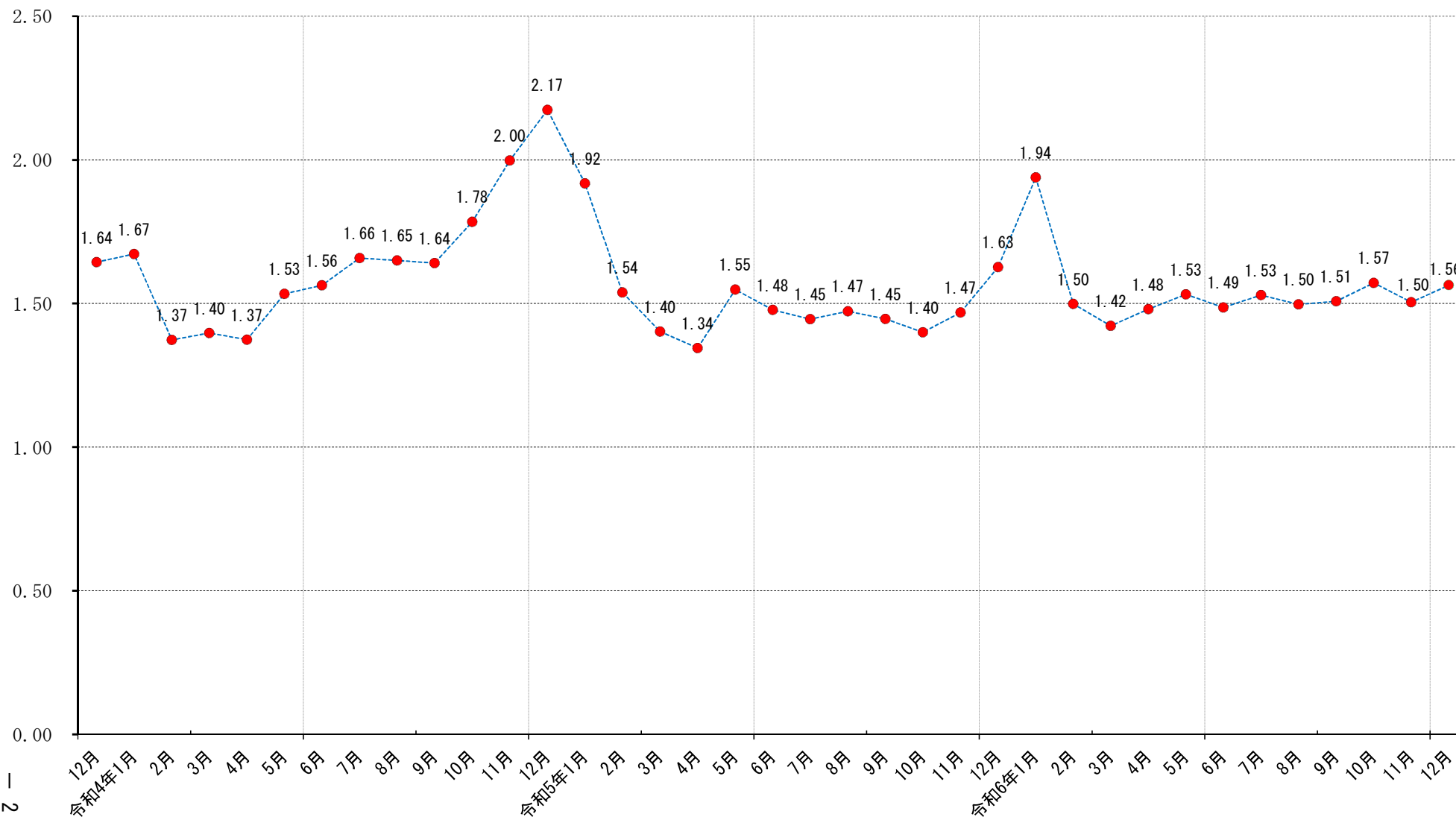
令和6年12月



	令和3年度平均	令和4年度平均	令和5年度平均	12月	令和6年1月	2月	3月	4月	5月	6月	7月	8月	9月	10月	11月	12月
有効求職者数	1,148	1,188	1,135	929	1,010	1,510	1,495	1,183	968	974	955	922	869	878	872	848
有効求人数	1,505	1,960	1,701	1,511	1,958	2,263	2,126	1,751	1,483	1,448	1,461	1,380	1,310	1,380	1,312	1,326
有効求人倍率	1.31	1.65	1.50	1.63	1.94	1.50	1.42	1.48	1.53	1.49	1.53	1.50	1.51	1.57	1.50	1.56

月間有効求人倍率の推移（過去3年間）

令和6年12月



資料 3

一般職業紹介状況（新規学卒を除きパートタイムを含む）

令和6年12月

項目 年月	A 新規求職 申込件数		B 月間有効求職者数			C 新規求人数		D 月間有効 求人数		E 紹介 件数	F 求人倍率		G 就 職 件 数					H 就 職 率		I 充 足 数		J 充 足 率		
	常用	受給者 実人員	常用	常用	常用	常用	常用	常用	新規 C/A	有効 D/B	常用	県内	県外	受給者の 一般就職 件数	有効 G/B	新規 G/A	常用	有効 求人 I/D	新規 求人 I/C					
																				常用	常用	常用	常用	常用
令和5年度計	3,208	3,175	13,622	13,508	2,389	6,993	6,483	20,406	19,054	3,030	2.18	1.50	1,771	1,674	1,730	41	233	13.0	55.2	1,714	1,626	8.4	24.5	
月平均	267	265	1,135	1,126	199	583	540	1,701	1,588	253	*	*	148	140	144	3	19	*	*	143	136	*	*	
令和6年1月	169	161	929	917	213	601	480	1,511	1,328	147	3.56	1.63	73	62	68	5	16	7.9	43.2	55	46	3.6	9.2	
2月	333	330	1,010	998	204	888	783	1,958	1,694	333	2.67	1.94	64	53	60	4	15	6.3	19.2	62	51	3.2	7.0	
3月	679	677	1,510	1,497	184	838	792	2,263	2,032	836	1.23	1.50	133	124	131	2	12	8.8	19.6	128	119	5.7	15.3	
4月	241	241	1,495	1,486	185	534	517	2,126	1,971	287	2.22	1.42	377	360	374	3	24	25.2	156.4	381	365	17.9	71.3	
5月	268	265	1,183	1,174	174	498	464	1,751	1,693	171	1.86	1.48	359	353	355	4	17	30.3	134.0	352	348	20.1	70.7	
6月	233	228	968	957	185	501	482	1,483	1,419	213	2.15	1.53	79	71	76	3	14	8.2	33.9	78	71	5.3	15.6	
7月	206	206	974	964	204	500	485	1,448	1,383	194	2.43	1.49	73	70	70	3	17	7.5	35.4	67	65	4.6	13.4	
8月	196	195	955	947	226	509	462	1,461	1,382	160	2.60	1.53	90	79	72	18	18	9.4	45.9	70	65	4.8	13.8	
9月	179	175	922	913	218	409	392	1,380	1,310	175	2.28	1.50	80	72	75	5	24	8.7	44.7	75	68	5.4	18.3	
10月	160	158	869	860	208	455	448	1,310	1,248	162	2.84	1.51	77	73	73	4	20	8.9	48.1	76	72	5.8	16.7	
11月	215	212	878	867	206	534	501	1,380	1,328	177	2.48	1.57	76	73	73	3	24	8.7	35.3	74	70	5.4	13.9	
12月	180	178	872	860	199	386	340	1,312	1,230	150	2.14	1.50	69	63	67	2	21	7.9	38.3	80	62	6.1	20.7	
12月	156	155	848	839	196	492	455	1,326	1,238	141	3.15	1.56	55	44	51	4	10	6.5	35.3	53	42	4.0	10.8	
増減比	前年同月	▲7.7	▲3.7	▲8.7	▲8.5	▲8.0	▲18.1	▲5.2	▲12.2	▲6.8	▲4.1	▲0.41	▲0.07	▲24.7	▲29.0	▲25.0	▲20.0	▲37.5	▲1.4	▲7.9	▲3.6	▲8.7	0.4	1.6
	前月	▲13.3	▲12.9	▲2.8	▲2.4	▲1.5	27.5	33.8	1.1	0.7	▲6.0	1.01	0.06	▲20.3	▲30.2	▲23.9	100.0	▲52.4	▲1.4	▲3.0	▲33.8	▲32.3	▲2.1	▲9.9

一般職業紹介状況（前年同月比）

（新規学卒を除き、パートタイムを含む）

令和6年12月

項目 年月	1	2	3	4		5		6		7		8		10	
	新規求職 申込件数	月間有効 求職者数	新規 求職人数	月間有効求人数		新規求人倍率		有効求人倍率		就職件数		就職率		充足率	
	(前年同月比)	(前年同月比)	(前年同月比)	(前年同月比)	常用	前年同月差 ポイント	倍	前年同月差 ポイント	倍	(前年同月比)	県外	前年同月差 (P)		前年同月差 (P)	
	(%)	(%)	(%)	(%)	(前年同月比)							有効求職	新規求職	有効求人	新規求人
令和3年度	4.2	5.9	26.8	27.6	30.0	1.96	0.35	1.31	0.22	▲ 6.6	▲ 9.1	▲ 1.4	▲ 5.0	▲ 2.9	▲ 7.8
令和4年度	▲ 0.1	3.4	22.1	30.2	29.7	2.40	0.44	1.65	0.34	23.0	▲ 22.5	2.0	9.9	▲ 0.4	0.2
令和5年度	▲ 4.7	▲ 4.4	▲ 13.4	▲ 13.2	▲ 12.6	2.18	▲ 0.22	1.50	▲ 0.15	▲ 0.8	32.3	0.5	2.2	1.0	3.1
12月	▲ 5.1	▲ 0.7	▲ 8.1	▲ 25.7	▲ 27.3	3.56	▲ 0.12	1.63	▲ 0.54	▲ 3.9	400.0	▲ 0.2	0.5	▲ 0.1	▲ 2.4
令和6年1月	▲ 4.0	▲ 3.1	15.2	▲ 2.1	▲ 3.3	2.67	0.44	1.94	0.02	▲ 23.8	100.0	▲ 1.8	▲ 5.0	▲ 0.5	▲ 2.6
2月	▲ 4.9	▲ 3.2	▲ 17.6	▲ 5.7	▲ 7.0	1.23	▲ 0.19	1.50	▲ 0.04	0.0	▲ 50.0	0.3	1.0	0.3	2.5
3月	▲ 27.4	▲ 9.1	▲ 11.9	▲ 7.8	▲ 8.6	2.22	0.39	1.42	0.02	38.6	▲ 57.1	8.7	74.5	6.8	29.2
4月	▲ 7.3	▲ 19.9	▲ 13.1	▲ 11.8	▲ 11.9	1.86	▲ 0.12	1.48	0.14	▲ 7.2	▲ 20.0	4.1	0.1	0.8	3.7
5月	▲ 7.2	▲ 10.9	▲ 11.5	▲ 11.8	▲ 11.3	2.15	▲ 0.10	1.53	▲ 0.02	▲ 68.9	▲ 25.0	▲ 15.2	▲ 67.3	▲ 9.6	▲ 28.6
6月	▲ 13.1	▲ 9.4	0.0	▲ 8.9	▲ 8.5	2.43	0.32	1.49	0.01	▲ 1.4	200.0	0.6	4.2	0.1	▲ 1.0
7月	0.0	▲ 6.7	10.9	▲ 1.3	▲ 2.0	2.60	0.26	1.53	0.08	▲ 4.3	200.0	0.2	▲ 2.1	▲ 1.2	▲ 5.6
8月	▲ 6.3	▲ 8.2	▲ 23.1	▲ 6.7	▲ 8.2	2.28	▲ 0.50	1.50	0.03	8.1	150.0	1.3	6.0	0.7	5.1
9月	▲ 24.9	▲ 13.4	▲ 13.2	▲ 9.7	▲ 11.8	2.84	0.38	1.51	0.06	▲ 16.3	100.0	▲ 0.3	4.9	0.2	1.2
10月	▲ 4.0	▲ 14.2	12.2	▲ 3.6	▲ 3.8	2.48	0.36	1.57	0.17	▲ 1.3	▲ 40.0	1.2	0.9	0.7	▲ 0.2
11月	▲ 2.7	▲ 11.7	▲ 23.1	▲ 9.5	▲ 9.9	2.14	▲ 0.57	1.50	0.03	▲ 4.2	0.0	0.6	▲ 0.6	0.9	5.8
12月	▲ 7.7	▲ 8.7	▲ 18.1	▲ 12.2	▲ 6.8	3.15	▲ 0.40	1.56	▲ 0.07	▲ 24.7	▲ 20.0	▲ 1.4	▲ 7.9	0.4	1.6

産業別・規模別新規求人状況
(新規学卒を除きパートタイムを含む)

資料 5

令和6年12月

項目 産業別・規模別		求人状況							
		当月 (令和6年12月)		前月 (令和6年11月)		前年同月 (令和5年12月)		増減比(%)	
		計	うち常用	計	うち常用	計	うち常用	前月比	前年同月比
産 業 別	A. B. 農・林・漁業(01~04)	5	0	10	2	5	3	▲ 50.0	0.0
	C. 鉱業・採石業・砂利採取業(05)	0	0	0	0	0	0	—	—
	D. 建設業(06~08) *	23	23	50	50	48	48	▲ 54.0	▲ 52.1
	E. 製造業(09~32)	34	29	61	33	35	32	▲ 44.3	▲ 2.9
	09. 食料品製造業	11	6	43	15	2	2	▲ 74.4	450.0
	10. 飲料・たばこ・飼料製造業	0	0	0	0	1	1	—	▲ 100.0
	11. 繊維工業	0	0	0	0	0	0	—	—
	12. 木材・木製品製造業	0	0	0	0	0	0	—	—
	13. 家具・装備品製造業	0	0	0	0	0	0	—	—
	14. パルプ・紙・紙加工品製造業	0	0	0	0	0	0	—	—
	15. 印刷・同関連業	0	0	0	0	0	0	—	—
	16. 化学工業	12	12	16	16	23	20	▲ 25.0	▲ 47.8
	17. 石油製品・石炭製品製造業	0	0	0	0	0	0	—	—
	18. プラスチック製品製造業	0	0	0	0	0	0	—	—
	19. ゴム製品製造業	0	0	0	0	0	0	—	—
	21. 窯業・土石製品製造業	8	8	0	0	7	7	—	14.3
	22. 鉄鋼業	0	0	0	0	0	0	—	—
	23. 非鉄金属製造業 *	0	0	0	0	0	0	—	—
	24. 金属製品製造業	1	1	0	0	0	0	—	—
	25. はん用機械器具製造業	0	0	0	0	0	0	—	—
	26. 生産用機械器具製造業	2	2	2	2	2	2	0.0	0.0
	27. 業務用機械器具製造業	0	0	0	0	0	0	—	—
	28. 電子部品・デバイス・電子回路製造業 *	0	0	0	0	0	0	—	—
	29. 電気機械器具製造業	0	0	0	0	0	0	—	—
	30. 情報通信機械器具製造業 *	0	0	0	0	0	0	—	—
	31. 輸送用機械器具製造業	0	0	0	0	0	0	—	—
	20. 32. その他の製造業	0	0	0	0	0	0	—	—
	F. 電気・ガス・熱供給・水道業(33~36)	(3)	(2)	(2)	(2)	(2)	(2)	(50.0)	(50.0)
	G. 情報通信業(37~41) *	10	10	13	13	7	7	▲ 23.1	42.9
	H. 運輸業・郵便業(42~49)	(8)	(8)	(3)	(3)	(26)	(26)	(166.7)	(▲ 69.2)
	I. 卸売・小売業(50~61) *	(15)	(15)	(19)	(19)	(9)	(9)	(▲ 21.1)	(66.7)
J. 金融・保険業(62~67)	0	0	0	0	0	0	—	—	
K. 不動産業、賃貸業(68. 70) *	13	13	2	2	18	18	550.0	▲ 27.8	
L. 学術研究、専門・技術サービス業(71~74)	6	6	4	4	3	3	50.0	100.0	
M. 宿泊業・飲食サービス業(75~77)	105	103	60	60	133	118	75.0	▲ 21.1	
N. 生活関連サービス業、娯楽業(78~80)	15	12	30	23	15	12	▲ 50.0	0.0	
O. 教育、学習支援業(81. 82)	6	5	1	0	3	2	500.0	100.0	
P. 医療、福祉(83~85)	(137)	(134)	(108)	(108)	(160)	(127)	(26.9)	(▲ 14.4)	
Q. 複合サービス事業(86. 87)	2	0	0	0	16	15	—	▲ 87.5	
R. サービス業(他に分類されないもの)(88~96)	(28)	(25)	(14)	(14)	(90)	(58)	(100.0)	(▲ 68.9)	
S. T 公務・その他(他に分類されるものを除く) その他(97・98・99)	82	70	9	7	31	0	811.1	164.5	
IT関連産業合計 *の内数	5	5	0	0	0	0	—	—	
合計	492	455	386	340	601	480	27.5	▲ 18.1	
規 模 別	29人 以下	301	269	238	227	415	368	26.5	▲ 27.5
	30 ~ 99 人	123	120	115	80	82	67	7.0	50.0
	100 ~ 299 人	64	62	20	20	45	16	220.0	42.2
	300 ~ 499 人	1	1	11	11	26	0	▲ 90.9	▲ 96.2
	500 ~ 999 人	3	3	2	2	33	29	50.0	▲ 90.9
	1000 人 以上	0	0	0	0	0	0	—	—

(注) 令和6年4月以降については令和5年7月改定の「日本標準産業分類」に基づく区分、令和6年3月以前については平成25年10月改定の「日本標準産業分類」に基づく区分により標準したもの。対前年同月比については、産業分類改定による影響のある産業について()で示している。

対前年同月比 10名以上増加

対前年同月比 10名以上減少

産業別就職状況（常用）

令和6年12月

産業別・規模別	項目	当月 (令和6年12月)	前月 (令和6年11月)	前年同月 (令和5年12月)	増減比(%)	
					前月比	前年同月比
産 業 別	A. B. 農・林・漁業 (01~04)	0	1	2	▲ 100.0	▲ 100.0
	C. 鉱業・採石業・砂利採取業 (05)	0	0	0	—	—
	D. 建設業 (06~08)	3	2	7	50.0	▲ 57.1
	E. 製造業 (09~32)	3	8	1	▲ 62.5	200.0
	09. 食料品製造業	0	2	1	▲ 100.0	▲ 100.0
	10. 飲料・たばこ・飼料製造業	0	2	0	▲ 100.0	—
	11. 繊維工業	0	0	0	—	—
	12. 木材・木製品製造業	0	0	0	—	—
	13. 家具・装備品製造業	0	0	0	—	—
	14. パルプ・紙・紙加工品製造業	0	0	0	—	—
	15. 印刷・同関連業	0	1	0	▲ 100.0	—
	16. 化学工業	2	3	0	▲ 33.3	—
	17. 石油製品・石炭製品製造業	0	0	0	—	—
	18. プラスチック製品製造業	0	0	0	—	—
	19. ゴム製品製造業	0	0	0	—	—
	21. 窯業・土石製品製造業	0	0	0	—	—
	22. 鉄鋼業	0	0	0	—	—
	23. 非鉄金属製造業	0	0	0	—	—
	24. 金属製品製造業	0	0	0	—	—
	25. はん用機械器具製造業	1	0	0	—	—
	26. 生産用機械器具製造業	0	0	0	—	—
	27. 業務用機械器具製造業	0	0	0	—	—
	28. 電子部品・デバイス・電子回路製造業	0	0	0	—	—
	29. 電気機械器具製造業	0	0	0	—	—
	30. 情報通信機械器具製造業	0	0	0	—	—
	31. 輸送用機械器具製造業	0	0	0	—	—
	20. 32. その他の製造業	0	0	0	—	—
	F. 電気・ガス・熱供給・水道業 (33~36)	(0)	(0)	(0)	—	—
	G. 情報通信業(37~41)	0	0	1	—	▲ 100.0
	H. 運輸業、郵便業 (42~49)	(3)	(2)	(5)	(50.0)	(▲ 40.0)
	I. 卸売・小売業 (50~61)	(2)	(8)	(5)	(▲ 75.0)	(▲ 60.0)
	J. 金融・保険業 (62~67)	1	0	0	—	—
K. 不動産業 (68, 70)	2	0	2	—	0.0	
L. 学術研究、専門・技術サービス業 (71~74)	4	1	1	300.0	300.0	
M. 宿泊業・飲食サービス業(75~77)	6	8	9	▲ 25.0	▲ 33.3	
N. 生活関連サービス業、娯楽業 (78~80)	0	4	3	▲ 100.0	▲ 100.0	
O. 教育、学習支援業(81, 82)	0	1	0	▲ 100.0	—	
P. 医療、福祉(83~85)	(15)	(15)	(13)	(0.0)	(15.4)	
Q. 複合サービス事業(86, 87)	1	0	0	—	—	
R. サービス業(他に分類されないもの) (88~96)	(2)	(6)	(8)	(▲ 66.7)	(▲ 75.0)	
S, T 公務・その他 (他に分類されるものを除く) (97・98・99)	2	7	5	▲ 71.4	▲ 60.0	
I T 関連産業 (*) 合計	0	1	1	▲ 100.0	▲ 100.0	
合計	44	63	62	▲ 30.2	▲ 29.0	

(注) 令和6年4月以降については令和5年7月改定の「日本標準産業分類」に基づく区分、令和6年3月以前については平成25年10月改定の「日本標準産業分類」に基づく区分により標準したもの。対前年同月比については、産業分類改定による影響のある産業について () で示している。

対前年同月比 10名以上増加

対前年同月比 10名以上減少

パートタイム職業紹介状況

令和6年12月

項目 年月	1	2	3	4	5	6	7	8	9 就職率		10	11 充足率	
	新規求職 申込件数	月間有効 求職者数	新規求人数	月間有効 求人数	紹介件数	新規求人 倍率 (3/1)	有効求人 倍率 (4/2)	就職件数	有効求職 (8/2×100)	新規求職 (8/1×100)	充足数	有効求人 (10/4×100)	新規求人 (10/3×100)
令和4年度計	1,219	5,699	3,588	10,323	1,858	37.67	21.62	1,265	22.2	103.8	513	5.0	14.3
令和5年度計	1,240	5,634	3,097	9,055	1,840	30.10	18.88	1,203	21.4	97.0	574	6.3	18.5
令和5年度月 平均	103	470	258	755	153	-	-	100	-	-	43	-	-
12月	65	398	181	519	54	2.78	1.30	32	8.0	49.2	23	4.4	12.7
1月	137	429	563	928	206	4.11	2.16	24	5.6	17.5	22	2.4	3.9
2月	224	592	509	1,230	736	2.27	2.08	99	16.7	44.2	92	7.5	18.1
3月	97	587	204	1,153	150	2.10	1.96	337	57.4	347.4	340	29.5	166.7
4月	127	489	208	850	87	1.64	1.74	306	62.6	240.9	301	35.4	144.7
5月	110	430	208	592	114	1.89	1.38	44	10.2	40.0	46	7.8	22.1
6月	88	432	163	542	88	1.85	1.25	40	9.3	45.5	37	6.8	22.7
7月	77	423	166	503	92	2.16	1.19	50	11.8	64.9	37	7.4	22.3
8月	71	407	138	447	73	1.94	1.10	39	9.6	54.9	39	8.7	28.3
9月	77	404	162	435	88	2.10	1.08	40	9.9	51.9	42	9.7	25.9
10月	89	403	192	484	82	2.16	1.20	35	8.7	39.3	32	6.6	16.7
11月	87	415	111	435	74	1.28	1.05	35	8.4	40.2	31	7.1	27.9
12月	69	401	189	454	63	2.74	1.13	29	7.2	42.0	27	5.9	14.3
前年同月比(差)	6.2	0.8	4.4	▲12.5	16.7	▲0.04	▲0.17	▲9.4	▲0.8	▲7.2	17.4	1.5	1.6
前月比(差)	▲20.7	▲3.4	70.3	4.4	▲14.9	1.46	0.08	▲17.1	▲1.2	1.8	▲12.9	▲1.2	▲13.6