

もう済んだ？
保育園一括申請

保活と絡めた 就活 どうする？



令和7年度入所の認可保育園の手続きが始まっている自治体もちらほら…
認可保育園への申込後や入園決定後はどんなことを考えたらいいの？
悩みが尽きない保活と就活、解決のヒントになれる情報が見つかるかも！



お仕事のスタートはいつがいいの！？考えられる2ケースを比較してみよう♪

ケース

1 お子様の入園と共にお仕事スタート

【メリット】

- ・4月1日採用求人の中からお仕事を選ぶことができる。（入社日の相談の必要がない）
- ・内定していることで心にゆとりがもてる。

【デメリット】

- ・慣らし保育の期間中、お子様を見てくれる人や時短勤務が必要になる。（面接時等に相談が必要になる）
- ・親子共に生活リズムを作っていく必要がある。



ケース

2 園に慣れた頃から就活を始めたい

【メリット】

- ・お子様の生活リズムができてから就職できる。
- ・勤務時間等、労働条件がイメージしやすい。

【デメリット】

- ・慣らし保育がいつ終わるのがわからないため、就活の焦りが出る可能性がある。（求職活動を理由とした入園内定の場合、3か月の期限あり。）
- ・希望求人が少ない可能性がある。



他にも考えられることは色々あると思いますが、ご自身の働き方に合ったスタイルを見つけられると就活もしやすくなるかもしれません。悩んでいるときにはぜひ窓口にて相談を！

認可の入所保留になった！どうしたらいい！？

入所保留になった場合も考えて、事前に情報収集を行うことは大切です。

- ・2次や3次入所など認可に入れるまで求人への応募をお休みする
- ・認可外保育園
- ・託児付き求人を検討
- ・企業型保育園 などご自身のご家庭に合った保活の仕方も考えてみましょう。



仕事と育児の両立を応援し、様々な取組をしている企業へ訪問しました

両立応援 Vol.2

株式会社 不二家システムセンター 沖縄事業所

求人の一つに「受注業務スタッフ」があり、商品受注データの入力や確認事項がある場合にはメーカーへ問い合わせし修正を行う等の業務となります。難しい業務ではないため未経験の方も多くいるとのことでした。そんな不二家システムの両立応援は…！

- ・子の急な発熱等での突発的なお休みも「お互い様」の心で対応しているため **子育て中の女性が活躍！**
- ・トリプルチェック機能が徹底しており、未経験の方も **安心！**
- ・産休、育休から復帰し活躍している方もいます。 など…

ステップアップも視野に入れながら勤めることもできる企業だなと感じました。訪問に行った際の様子等をマザーズコーナーに掲示しております。来所された際には、ぜひご覧ください。





こんなお悩みありませんか？

自信がなくて
応募が怖い…

家庭と両立
できるか不安…

応募書類って
どう書くの？
職務経歴書って？

子どもの保育
教育時間に
合わせて働きたい



ハローワークプラザ沖縄
マザーズコーナーで

ぜひご相談ください

— 子育てしながら求職活動を行う方の応援サービス —



- 01. 働き方相談
- 02. お仕事探し
- 03. 育児と両立しやすい
求人提供
- 04. 応募書類の書き方
- 05. 面接対策
- 06. マザーズセミナー

公的機関なので安心！すべて**無料**で利用できます
キッズスペースもあるので、お子様と一緒に相談もOK！
メールアドレスの登録で**オンライン相談**も行っております

マザーズコーナーご利用の流れ

STEP 01



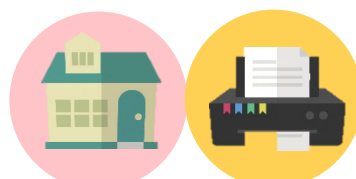
新規登録

STEP 02



職業相談

STEP 03




持ち帰り検討・紹介状発行

ご予約も承ります
じっくり相談したいときには
ご予約をお取りください



申し込み・問い合わせ先

 ハローワークプラザ沖縄 (旧コリンザ3階) マザーズコーナー

☎098-939-8010 【開庁時間】 平日 8:30~17:15



発行中のマザーズ
新聞も見てね