

令和6年度 ハローワークの職業紹介業務（主要指標）の進捗状況【充足件数】

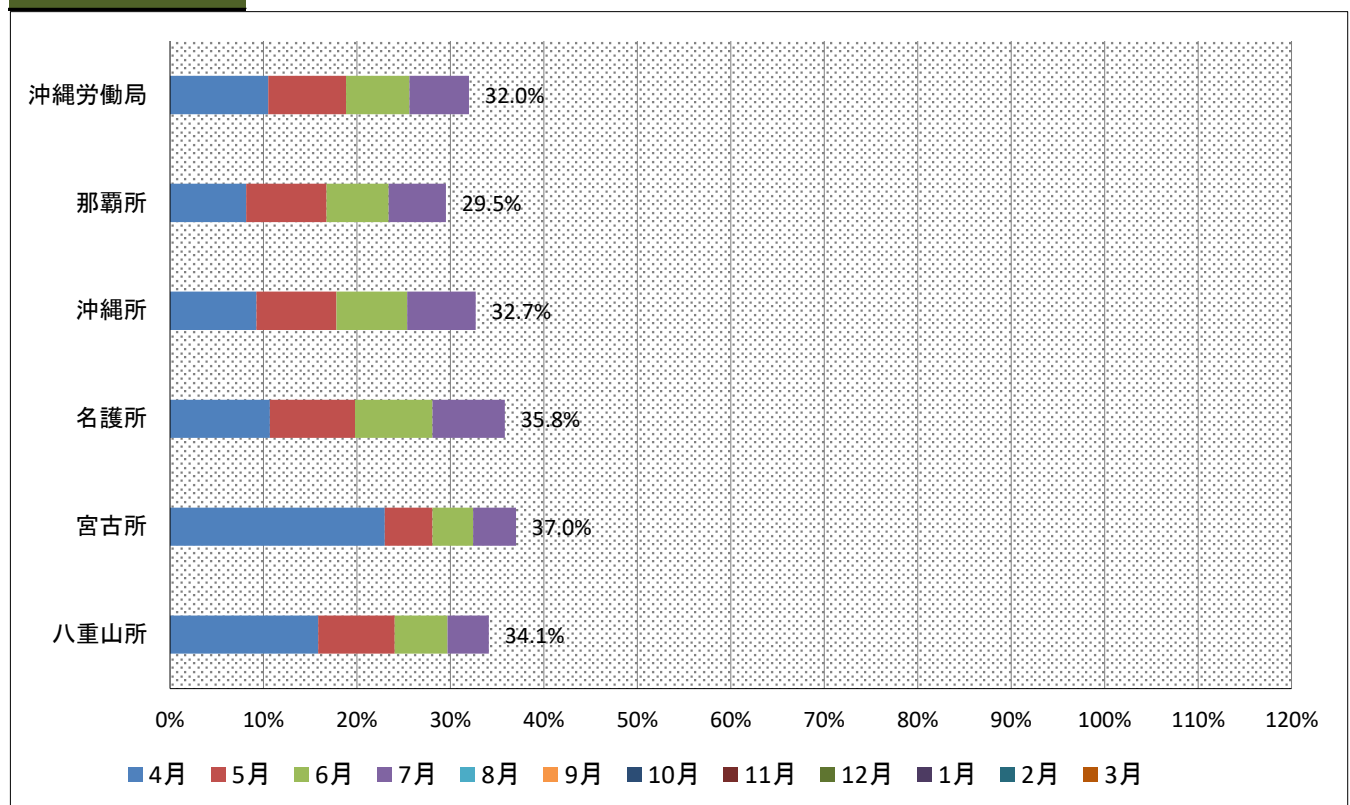
充足件数

※ハローワークで受付した求人（受理地ベース）に、採用が決まった件数です。

		目標値	4月	5月	6月	7月	8月	9月	10月	11月	12月	1月	2月	3月	年度計	
充足数 (一般、受理地ベース、オンライン自主応募)	沖縄労働局	R5	19,282	1,967	1,769	1,411	1,289	1,060	1,320	1,308	1,225	1,196	1,101	2,376	3,089	19,111
		R6	19,153	2,016	1,592	1,298	1,219									6,125
		対前年差		49	▲ 177	▲ 113	▲ 70									▲ 12,986
	那覇所	R5	8,985	685	762	681	581	486	640	620	553	595	527	1,206	1,394	8,730
		R6	8,753	714	753	579	539									2,585
		対前年差		29	▲ 9	▲ 102	▲ 42									▲ 6,145
	沖縄所	R5	5,547	474	485	444	400	340	401	447	427	361	357	553	816	5,505
		R6	5,631	521	481	426	413									1,841
		対前年差		47	▲ 4	▲ 18	13									▲ 3,664
	名護所	R5	1,800	149	170	118	136	93	122	114	106	116	76	196	252	1,648
		R6	1,628	174	148	135	126									583
		対前年差		25	▲ 22	17	▲ 10									▲ 1,065
	宮古所	R5	1,504	384	250	72	89	70	81	67	75	55	62	128	381	1,714
		R6	1,532	352	78	67	70									567
		対前年差		▲ 32	▲ 172	▲ 5	▲ 19									▲ 1,147
	八重山所	R5	1,446	275	102	96	83	71	76	60	64	69	79	293	246	1,514
		R6	1,609	255	132	91	71									549
		対前年差		▲ 20	30	▲ 5	▲ 12									▲ 965

進捗率

※年間目標に対する進捗状況です。



令和6年度 ハローワークの職業紹介業務（主要指標）の進捗状況【早期再就職件数及び割合】

早期再就職件数

※雇用保険受給者の方が、所定給付日数の2/3以上残して就職した件数及び割合です。※（ ）は割合

		目標値	4月	5月	6月	7月	8月	9月	10月	11月	12月	1月	2月	3月	年度計		
雇用保険受給者の早期再就職件数	沖縄労働局	R5	7,786 (37.5)	539 (25.3)	775 (29.9)	723 (39.3)	807 (59.5)	710 (45.7)	584 (39.5)	714 (44.7)	621 (43.9)	623 (46.1)	546 (42.5)	571 (40.8)	419 (28.0)	7,632 (39.2)	
		R6	7,360 (37.2)	625 (36.4)	778 (28.8)	752 (46.5)											2,155 (35.7)
		対前年差		86 (11.1P)	3 (▲ 1.1P)	29 (7.2P)											▲ 5,477 (▲ 3.5P)
	那覇所	R5	3,784 (35.5)	237 (23.3)	331 (22.9)	349 (39.8)	374 (60.4)	403 (50.9)	253 (32.1)	360 (42.5)	304 (43.6)	279 (43.8)	290 (39.8)	266 (41.4)	187 (25.7)	3,633 (37.0)	
		R6	3,573 (35.6)	289 (37.4)	294 (24.9)	398 (44.7)											981 (34.5)
		対前年差		52 (14.1P)	▲ 37 (2.0P)	49 (4.9P)											▲ 2,652 (▲ 2.5P)
	沖縄所	R5	2,684 (38.3)	200 (27.6)	288 (38.4)	225 (33.8)	307 (59.8)	205 (37.4)	227 (49.0)	238 (44.2)	210 (42.1)	265 (51.6)	197 (56.4)	214 (41.3)	160 (28.2)	2,736 (41.1)	
		R6	2,547 (37.4)	250 (41.3)	299 (26.9)	240 (49.0)											789 (35.7)
		対前年差		50 (13.7P)	11 (▲ 11.5P)	15 (15.2P)											▲ 1,947 (▲ 5.4P)
	名護所	R5	654 (42.5)	49 (29.9)	83 (39.5)	63 (51.6)	62 (55.4)	46 (46.9)	50 (49.0)	44 (42.3)	53 (58.2)	22 (27.2)	29 (29.9)	48 (37.2)	28 (37.8)	577 (41.7)	
		R6	598 (43.2)	50 (24.5)	105 (57.7)	46 (39.7)											201 (40.0)
		対前年差		1 (▲ 5.4P)	22 (18.2P)	▲ 17 (▲ 11.9P)											▲ 376 (▲ 1.7P)
	宮古所	R5	322 (41.5)	26 (32.9)	28 (29.2)	36 (40.4)	31 (57.4)	24 (44.4)	24 (40.7)	44 (72.1)	22 (26.8)	31 (55.4)	18 (43.9)	22 (38.6)	20 (29.0)	326 (40.9)	
		R6	305 (39.7)	14 (26.9)	37 (32.2)	40 (54.8)											91 (37.9)
		対前年差		▲ 12 (▲ 6.0P)	9 (3.0P)	4 (14.4P)											▲ 235 (▲ 3.0P)
	八重山所	R5	342 (43.3)	27 (18.9)	44 (50.0)	48 (57.8)	33 (57.9)	30 (50.8)	30 (46.9)	28 (62.2)	28 (62.2)	26 (40.6)	12 (17.9)	21 (41.2)	22 (41.5)	349 (42.6)	
		R6	337 (41.8)	22 (26.2)	43 (37.1)	28 (57.1)											93 (37.3)
		対前年差		▲ 5 (7.3P)	▲ 1 (▲ 12.9P)	▲ 20 (▲ 0.7P)											▲ 256 (▲ 5.3P)

進捗率

※年間目標に対する進捗状況です。

