

沖縄労働局発表  
令和6(2024)年5月31日(金)

担当	沖縄労働局	職業安定部
	部長	高崎美奈子
	職業安定課長	真壁朝文
	電話	098-868-1655

## 新規学卒者の求人・求職・就職内定状況 令和6(2024)年3月末現在

### 新規高卒者の就職内定率は96.8%、前年同期比1.4ポイント低下

沖縄労働局（局長 柴田 栄二郎）では、令和6(2024)年3月卒業者に係る就職内定者数等を調査し、本年3月末現在の状況を取りまとめましたので、公表します。

#### 令和6(2024)年3月新規高卒者

【就職希望者数】1,752人で、前年同期比3.5%（59人）増加

- ◆県内事業所への希望者数1,120人で、前年同期比4.8%（56人）減少
- ◆県外事業所への希望者数は632人で、前年同期比22.2%（115人）増加



【求人数】3,689人で、前年同期比3.1%（112人）増加（図1参照）

◆求人数の産業別内訳（図2参照）

- ①「建設業」は、令和5、6年卒ともにコロナ前（令和2年卒）を大きく上回っている。
- ②「宿泊業・飲食サービス業」、「卸売業・小売業」は、令和5～6年卒と増加傾向にあり、特に、「宿泊業・飲食サービス業」は、コロナ前水準まで回復している。



【就職内定者数】1,696人で、前年同期比2.0%（33人）増加（図3参照）

- ◆県内事業所への内定者数は1,083人で、前年同期比5.7%（66人）減少
- ◆県外事業所への内定者数は613人で、前年同期比19.3%（99人）増加

【就職内定率】96.8%で、前年同期比1.4ポイント低下（図4参照）

- ◆県内での内定率は96.7%で、前年同期比1.0ポイント低下
- ◆県外での内定率は97.0%で、前年同期比2.4ポイント低下



新規高卒者等の求人・求職の状況  
令和6(2024)年3月末現在 沖縄県計

【高校】

単位(人・倍・%)

項目	令和6年3月卒			令和5年3月卒			前年 同期比	前年 増減数
	計	男	女	計	男	女		
卒業(予定)者数	21,649 (13,679)	10,847 (6,944)	10,802 (6,735)	16,544 (14,338)	7,984 (7,190)	8,560 (7,148)	30.9% ▲ 4.6%	5,105 ▲ 659
①就職希望者数	1,752 (1,573)	1,127 (1,041)	625 (532)	1,693 (1,599)	1,125 (1,097)	568 (502)	3.5% ▲ 1.6%	59 ▲ 26
県内	1,120 (1,116)	669 (668)	451 (448)	1,176 (1,170)	759 (757)	417 (413)	▲ 4.8% ▲ 4.6%	▲ 56 ▲ 54
	632 (457)	458 (373)	174 (84)	517 (429)	366 (340)	151 (89)	22.2% 6.5%	115 28
②求人数	3,689			3,577			3.1%	112
③就職内定者数	1,696 (1,535)	1,091 (1,016)	605 (519)	1,663 (1,569)	1,102 (1,074)	561 (495)	2.0% ▲ 2.2%	33 ▲ 34
県内	1,083 (1,079)	645 (644)	438 (435)	1,149 (1,143)	739 (737)	410 (406)	▲ 5.7% ▲ 5.6%	▲ 66 ▲ 64
	613 (456)	446 (372)	167 (84)	514 (425)	363 (336)	151 (89)	19.3% 7.3%	99 31
④就職内定率	96.8% (97.6%)	96.8% (97.6%)	96.8% (97.6%)	98.2% (98.1%)	98.0% (97.9%)	98.8% (98.6%)	▲ 1.4 ▲ 0.5	
県内	96.7% (96.7%)	96.4% (96.4%)	97.1% (97.1%)	97.7% (97.7%)	97.4% (97.4%)	98.3% (98.3%)	▲ 1.0 ▲ 1.0	
	97.0% (99.8%)	97.4% (99.7%)	96.0% (100.0%)	99.4% (99.1%)	99.2% (98.8%)	100.0% (100.0%)	▲ 2.4 0.7	
⑤求人倍率	2.11			2.11				

【中学】

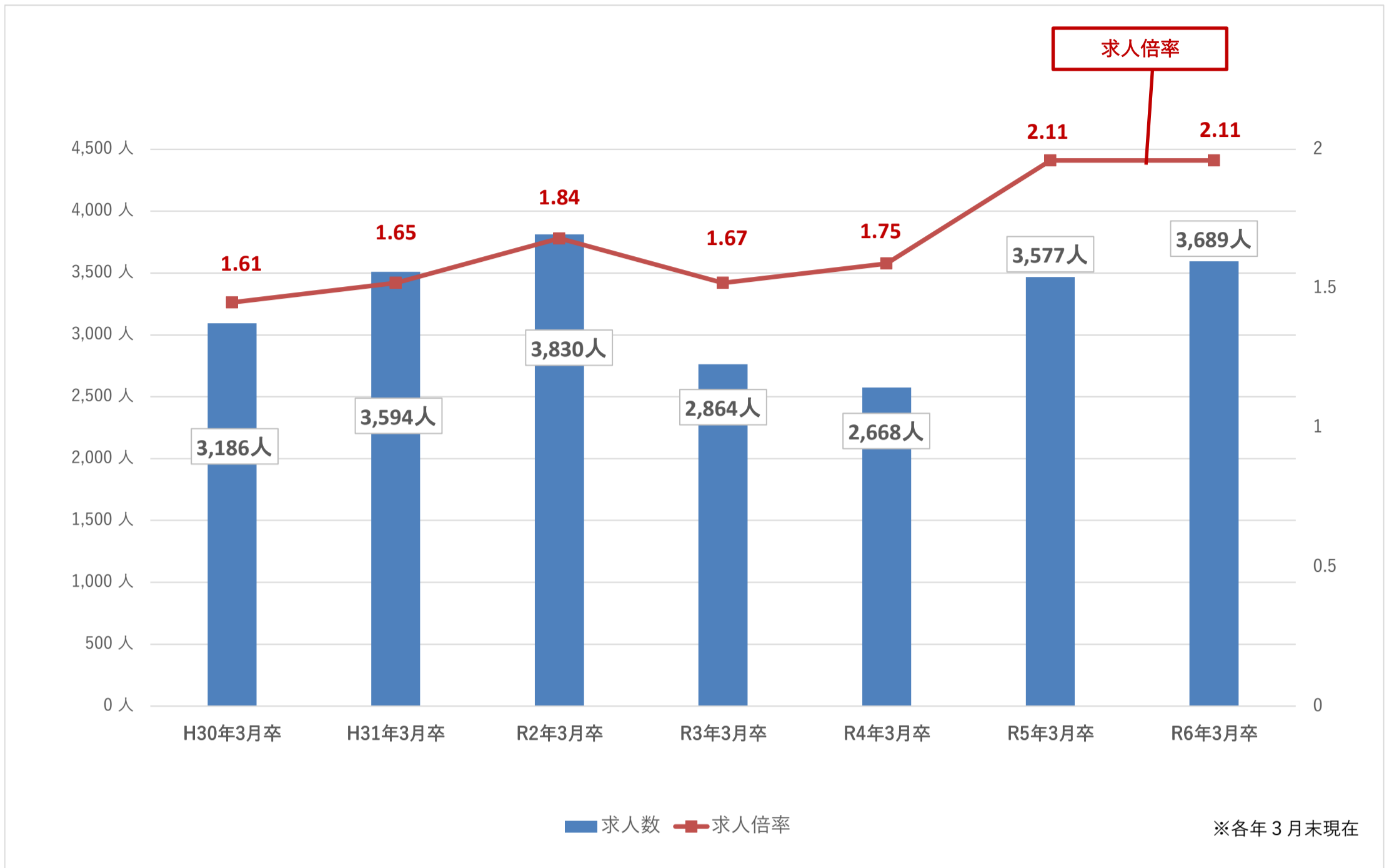
単位(人・倍・%)

項目	令和6年3月卒			令和5年3月卒			前年 同期比	前年 増減数
	計	男	女	計	男	女		
卒業(予定)者数	16,754	8,564	8,190	16,639	8,477	8,162	0.7%	115
①就職希望者数	6	5	1	3	2	1	100.0%	3
県内	5	4	1	2	1	1	150.0%	3
県外	1	1	0	1	1	0	0.0%	0
②求人数	0			0			0.0%	0
③就職内定者数	2	2	0	0	0	0	0.0%	2
県内	1	1	0	0	0	0	0.0%	1
県外	1	1	0	0	0	0	0.0%	1
④就職内定率	33.3%	40.0%	0.0%	0.0%	0.0%	0.0%	33.3%	-
県内	20.0%	25.0%	0.0%	0.0%	0.0%	0.0%	20.0%	-
県外	100.0%	100.0%	0.0%	0.0%	0.0%	0.0%	100.0%	-
⑤求人倍率								

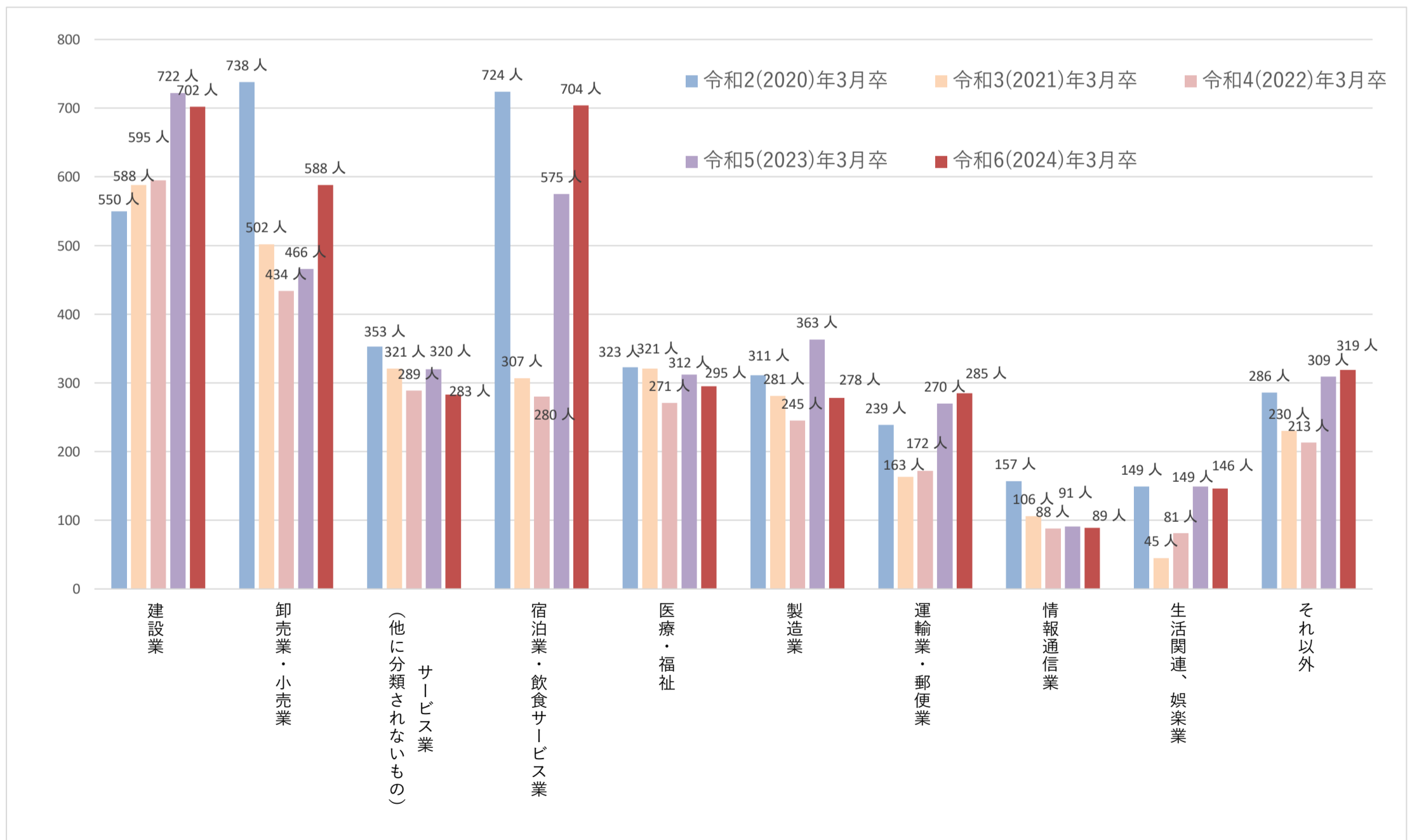
(注)

- 卒業(予定)者数は、沖縄県内の各学校から管轄のハローワークへ報告した数値を計上している。
- 就職希望者数及び就職内定者数は、学校又は安定所の紹介を希望する生徒及び就職者である。
- ④就職内定率(③/①×100)
- ⑤求人倍率(②/①)
- ( )の数値は、広域通信制高校を差し引いた数値である。

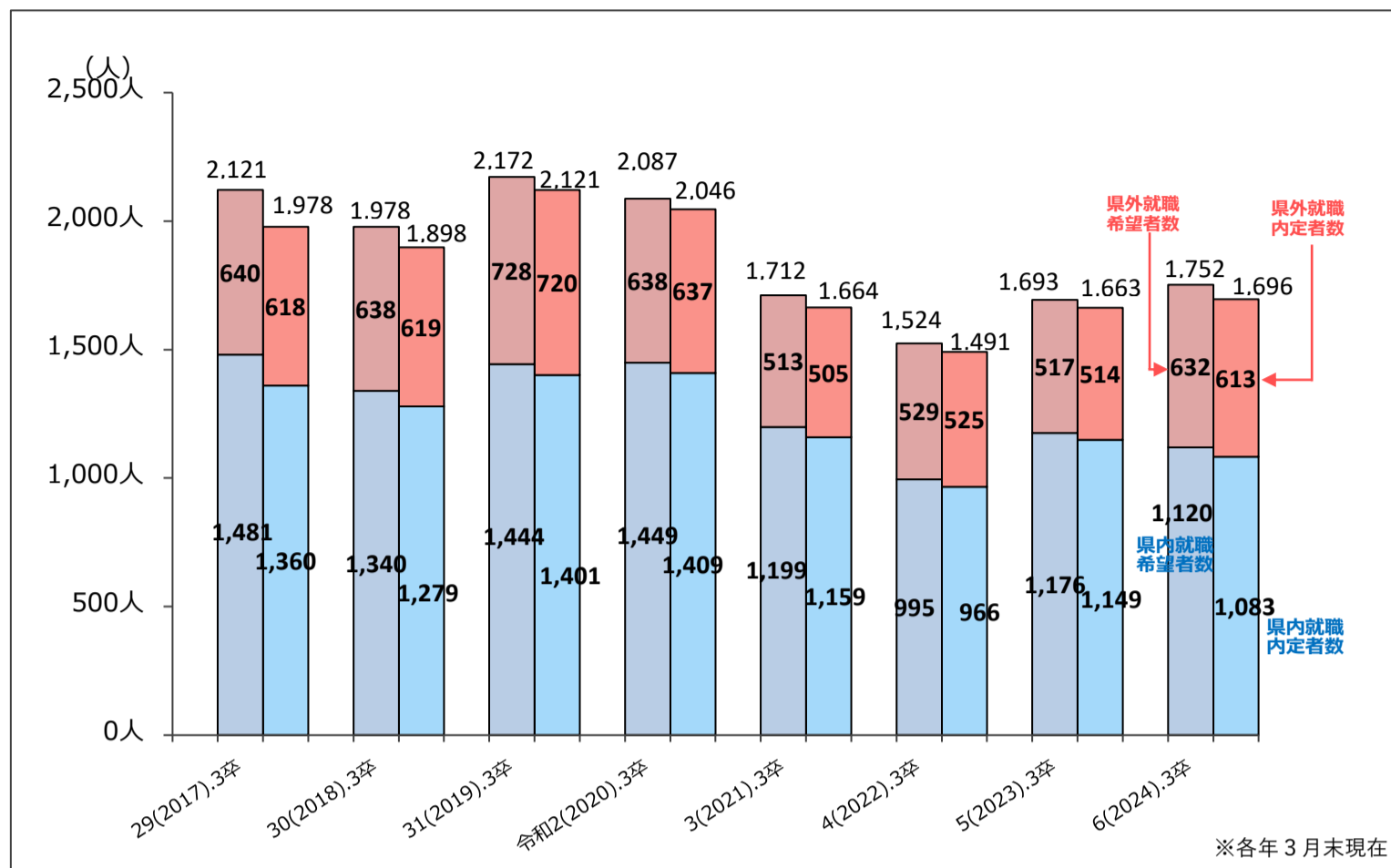
【図1】 求人数の推移



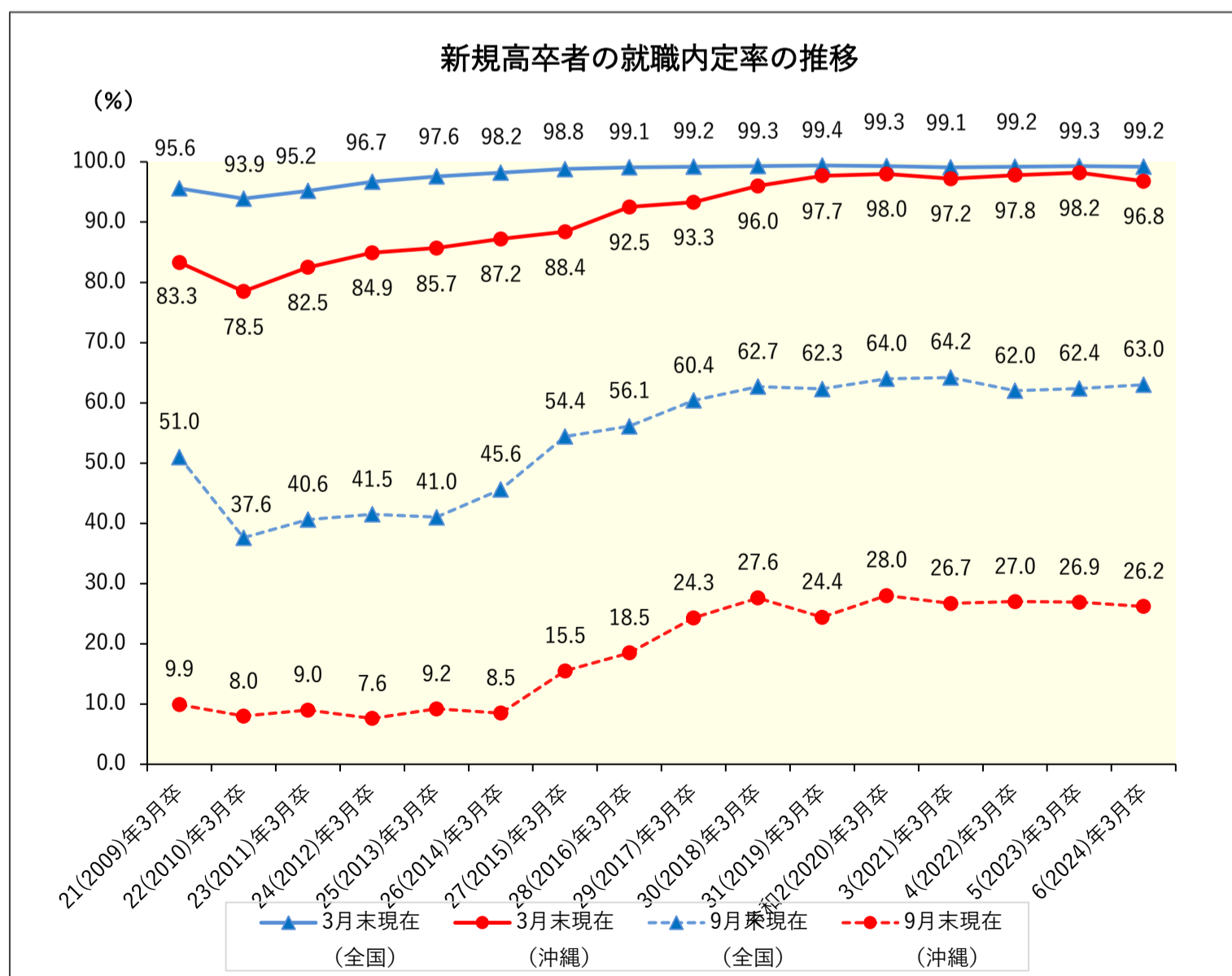
【図2】 求人数の主な産業別内訳



【図3】 就職希望者数と内定者数の推移



【図4】 新規高卒者の就職内定率の推移



### 1 新規大卒者

【就職希望確認者数】 3,201人

【就職希望者数】 2,653人で、前年同期比2.0%減（54人減）

【就職内定者数】 2,385人で、前年同期比0.1%減（2人減）

【就職内定率】 89.9%で、前年同期比1.7ポイント増加

◆県内での内定率は87.6%で、前年同期比2.3ポイント上昇

◆県外での内定率は94.1%で、前年同期比0.2ポイント低下

### 2 新規短大卒者

【就職希望確認者数】 376人

【就職希望者数】 365人で、前年同期比0.8%増（3人増）

【就職内定者数】 350人で、前年同期比7.0%増（23人増）

【就職内定率】 95.9%で、前年同期比5.6ポイント上昇

◆県内での内定率は96.2%で、前年同期比7.7ポイント上昇

◆県外での内定率は95.1%で、前年同期比0.1ポイント上昇

### 3 新規専修学校等卒者

【就職希望確認者数】 3,279人

【就職希望者数】 3,249人で、前年同期比10.6%減（384人減）

【就職内定者数】 2,944人で、前年同期比10.7%減（354人減）

【就職内定率】 90.6%で、前年同期比0.2ポイント低下

◆県内での内定率は88.9%で、前年同期比1.6ポイント低下

◆県外での内定率は96.5%で、前年同期比4.6ポイント上昇

#### 【注】

新規大卒者・新規短大卒者・新規専修学校等卒者に係る調査は、沖縄労働局管内の大学、短期大学、専修学校等が、令和6(2024)年3月末時点で学生からの報告等により把握している内定状況を取りまとめたものです。本調査は大学等の協力により可能な範囲で把握した数字を取りまとめたものです。

また、厚生労働省が発表する「大学等卒業予定者の就職内定状況調査」は抽出調査として実施しており、各大学等において対象学生を抽出した後、電話・面接等の方法により内定状況等を確認した結果です。

したがって、本調査とは調査方法が異なるため、参考値として公表いたします。

## 【大学】

単位(人・%・倍・P)

項目	令和6(2023)年3月卒			令和5(2022)年3月卒			前年 同期比	前年 増減数
	計	男	女	計	男	女		
卒業者数	3,699	1,883	1,816	3,821	2,020	1,801	▲ 3.2%	▲ 122
①就職希望者数	2,653	1,332	1,321	2,707	1,376	1,331	▲ 2.0%	▲ 54
県内	1,713	821	892	1,837	899	938	▲ 6.8%	▲ 124
県外	940	511	429	870	477	393	8.0%	70
②就職内定者数	2,385	1,191	1,194	2,387	1,209	1,178	▲ 0.1%	▲ 2
(注1) 県内	1,500	709	791	1,567	764	803	▲ 4.3%	▲ 67
県外	885	482	403	820	445	375	7.9%	65
③就職内定率	89.9	89.4	90.4	88.2	87.9	88.5	1.7	-
(注2) 県内	87.6	86.4	88.7	85.3	85.0	85.6	2.3	-
県外	94.1	94.3	93.9	94.3	93.3	95.4	▲ 0.2	-

## 【短大】

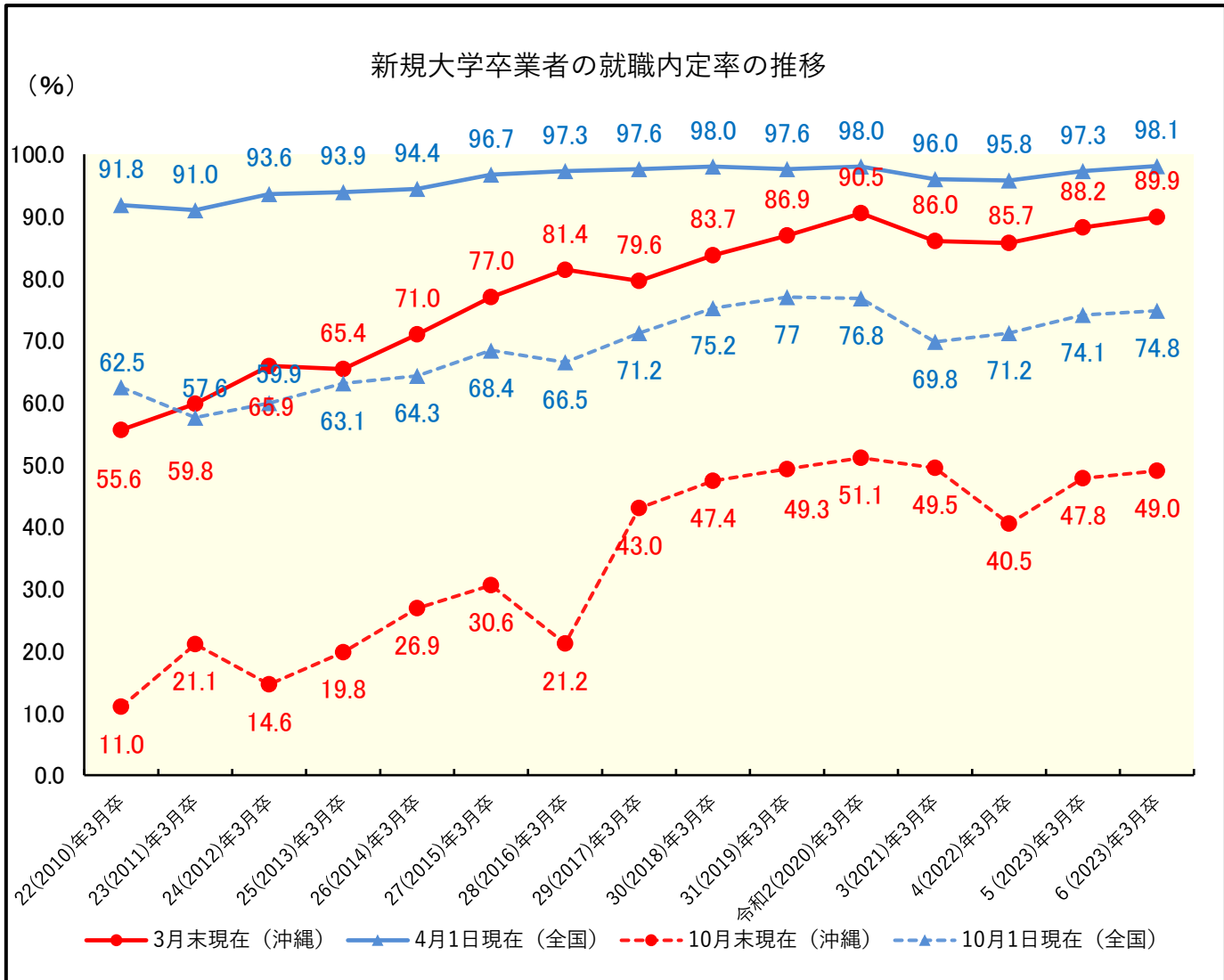
項目	令和6(2023)年3月卒			令和5(2022)年3月卒			前年 同期比	前年 増減数
	計	男	女	計	男	女		
卒業者数	526	161	365	526	172	354	0.0%	0
①就職希望者数	365	97	268	362	97	265	0.8%	3
県内	262	27	235	261	31	230	0.4%	1
県外	103	70	33	101	66	35	2.0%	2
②就職内定者数	350	89	261	327	84	243	7.0%	23
(注1) 県内	252	22	230	231	22	209	9.1%	21
県外	98	67	31	96	62	34	2.1%	2
③就職内定率	95.9	91.8	97.4	90.3	86.6	91.7	5.6	-
(注2) 県内	96.2	81.5	97.9	88.5	71.0	90.9	7.7	-
県外	95.1	95.7	93.9	95.0	93.9	97.1	0.1	-

## 【専修等】

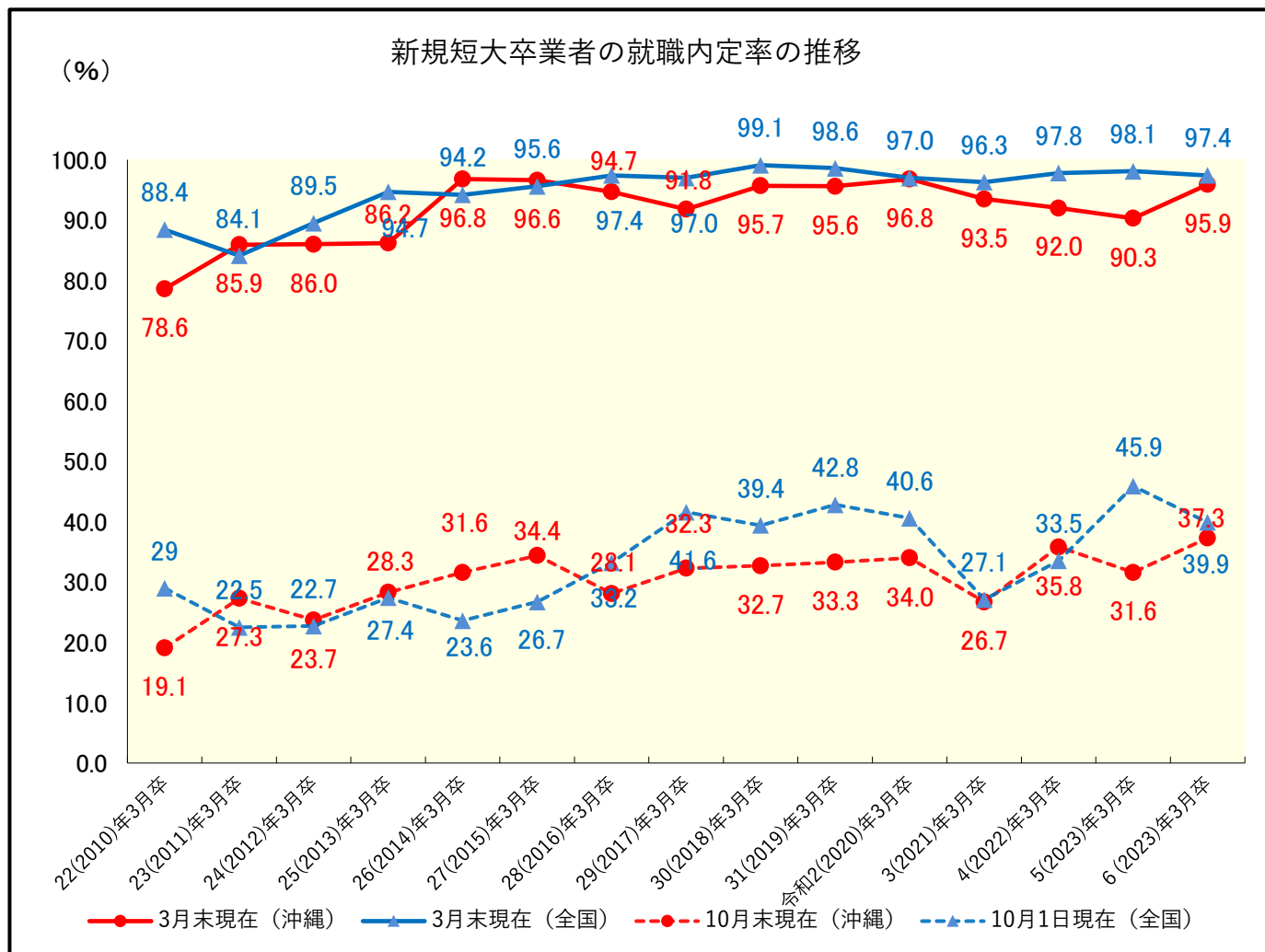
項目	令和6(2023)年3月卒			令和5(2022)年3月卒			前年 同期比	前年 増減数
	計	男	女	計	男	女		
卒業者数	3,661	1,727	1,934	4,098	1,891	2,207	▲ 10.7%	▲ 437
①就職希望者数	3,249	1,497	1,752	3,633	1,631	2,002	▲ 10.6%	▲ 384
県内	2,503	1,109	1,394	2,834	1,247	1,587	▲ 11.7%	▲ 331
県外	746	388	358	799	384	415	▲ 6.6%	▲ 53
②就職内定者数	2,944	1,336	1,608	3,298	1,449	1,849	▲ 10.7%	▲ 354
(注1) 県内	2,224	956	1,268	2,564	1,106	1,458	▲ 13.3%	▲ 340
県外	720	380	340	734	343	391	▲ 1.9%	▲ 14
③就職内定率	90.6	89.2	91.8	90.8	88.8	92.4	▲ 0.2	-
(注2) 県内	88.9	86.2	91.0	90.5	88.7	91.9	▲ 1.6	-
県外	96.5	97.9	95.0	91.9	89.3	94.2	4.6	-

(注1) ②就職内定者数は、各大学等で把握できたもの

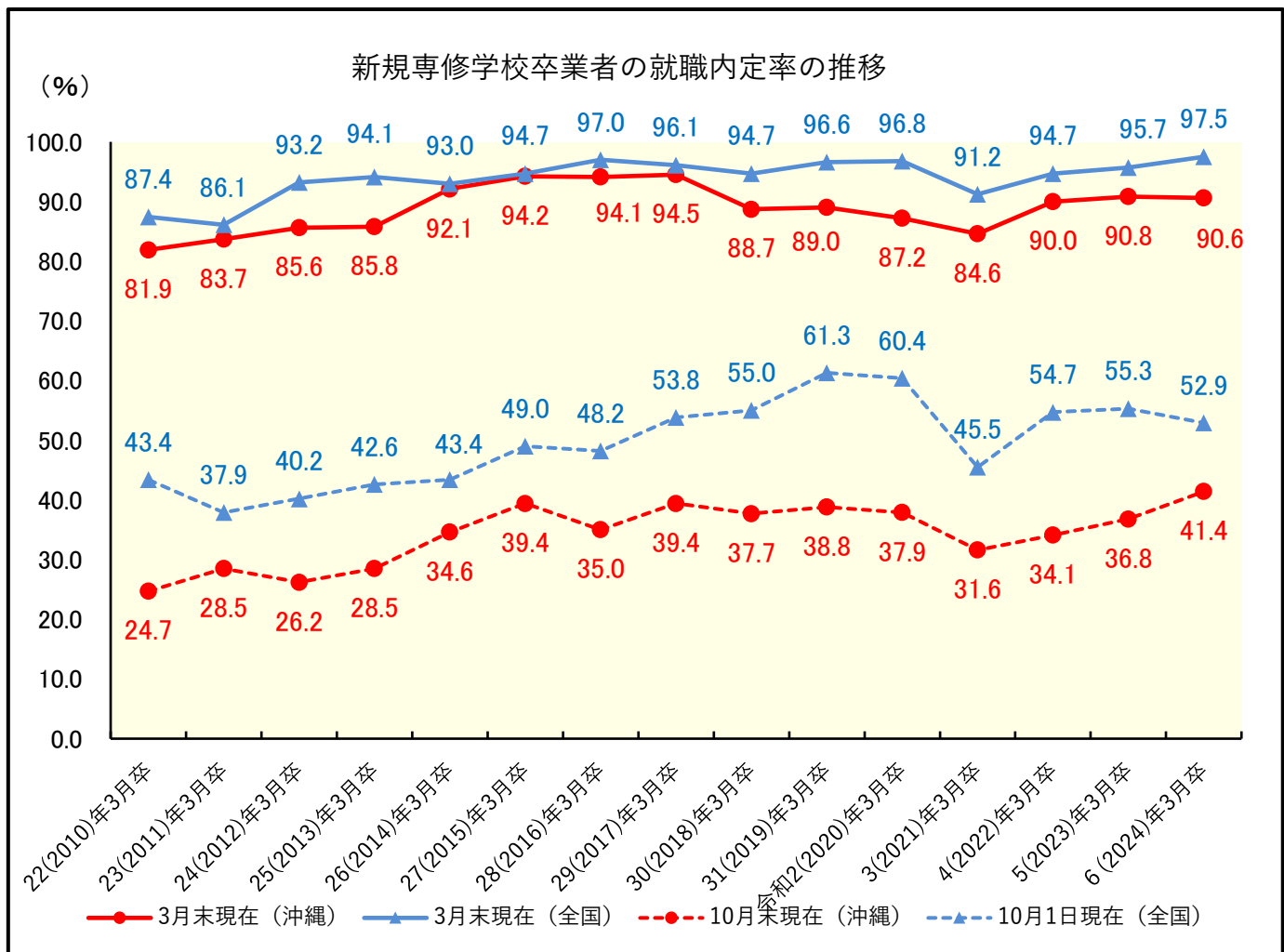
(注2) ③就職内定率(②/①×100)



※10月の数字については、沖縄と全国では調査時期が異なる



※10月の数字については、沖縄と全国では調査時期が異なる



※10月の数字については、沖縄と全国では調査時期が異なる