

ハローワーク宮古発表
令和6年5月31日(金)

担当	宮古公共職業安定所		
	所長	嶺井仁	
	統括職業指導官	長崎啓子	
電話	0980-72-3329		

「雇用の動き」 令和6年4月

～有効求人倍率は前年同月比で2ヶ月連続の増加～

1 有効求人倍率は1.48倍で、前年同月比0.14ポイント増加。有効求職者数は15ヶ月連続の減少

- 月間有効求人数は1,751人で、前年同月比11.8%(234人)減少
- 月間有効求職者数は1,183人で、前年同月比19.9%(293人)減少

2 新規求人数は498人で、前年同月比13.1%(75人)減少。3ヶ月連続の減少

○産業別新規求人状況《前年同月比：増減10人以上》 ※()内は前年同月値

【増加】 ◆サービス業（他に分類されないもの）75人（29人）で、158.6%増

【減少】 ◆卸売、小売業27人(44人)で、38.6%減
◇不動産業、物品賃貸業17人(29人)で、41.4%減
◇宿泊業、飲食サービス業99人(152人)で、34.9%減
◇生活関連サービス業28人(41人)で、31.7%減

(注) 令和6年4月以降については令和5年7月改定の「日本標準産業分類」に基づく区分、令和6年3月以前については平成25年10月改定の「日本標準産業分類」に基づく区分により標章したものを、対前年同月比については、産業分類改定による影響のある産業について◆で示している。

3 新規求職申込件数は268件で、前年同月比7.3%(21件)減少。6ヶ月連続の減少

4 就職件数は359件で、前年同月比7.2%(28件)減少。3ヶ月ぶりの減少

- 県内就職件数は355件で、前年度比7.1%(27件)減少
- 県外就職件数は4件で、前年度比より20.0%(1件)減少

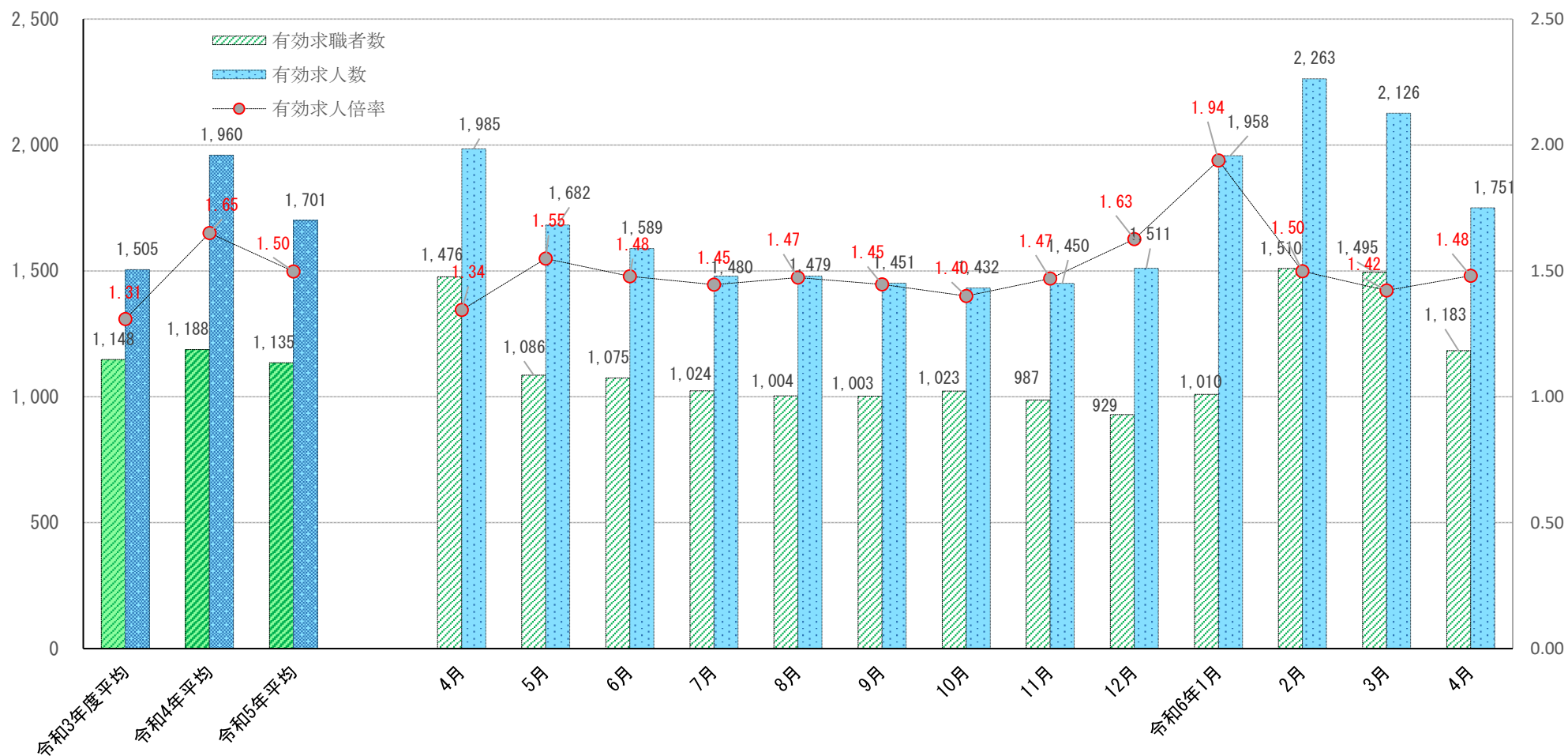
令和6年 4月

ハローワーク宮古 記者発表資料

- 求人・求職の推移 資料 1
- 月別有効求人倍率の推移 資料 2
- 一般職業紹介状況 資料 3
- 一般職業紹介状況（前年同月比） 資料 4
- 産業別・規模別新規求人状況 資料 5
- 産業別就職状況（常用） 資料 6
- パートタイム職業紹介状況 資料 7

求人数・求職者数の推移（過去1年間）

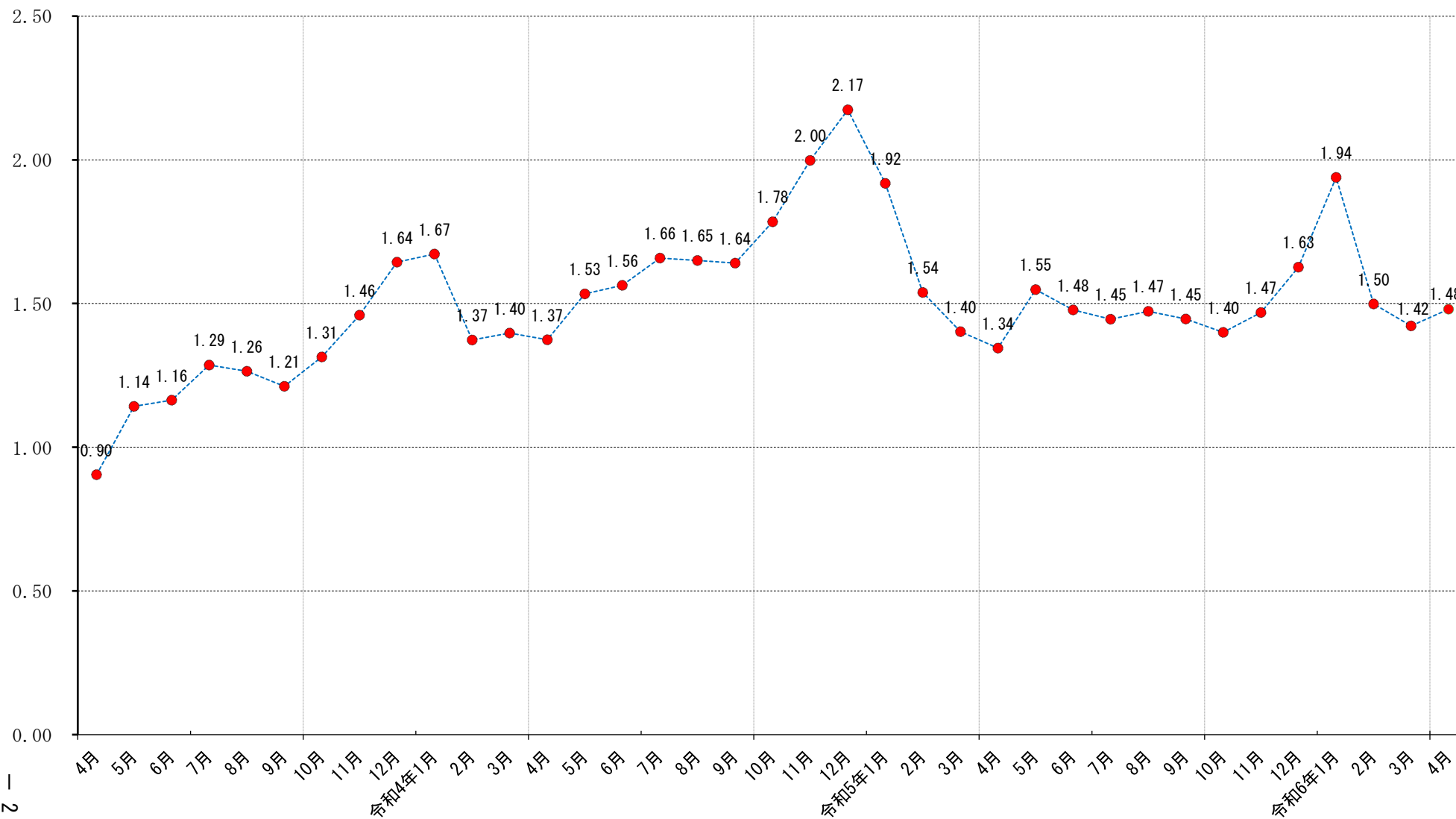
令和6年4月



	令和3年度平均	令和4年度平均	令和5年度平均	4月	5月	6月	7月	8月	9月	10月	11月	12月	令和6年1月	2月	3月	4月
有効求職者数	1,148	1,188	1,135	1,476	1,086	1,075	1,024	1,004	1,003	1,023	987	929	1,010	1,510	1,495	1,183
有効求人数	1,505	1,960	1,701	1,985	1,682	1,589	1,480	1,479	1,451	1,432	1,450	1,511	1,958	2,263	2,126	1,751
有効求人倍率	1.31	1.65	1.50	1.34	1.55	1.48	1.45	1.47	1.45	1.40	1.47	1.63	1.94	1.50	1.42	1.48

月間有効求人倍率の推移（過去3年間）

令和6年4月



資料 3

一般職業紹介状況（新規学卒を除きパートタイムを含む）

令和6年4月

項目 年月	A 新規求職 申込件数		B 月間有効求職者数			C 新規求人数		D 月間有効 求人数		E 紹介 件数	F 求人倍率		G 就 職 件 数					H 就 職 率		I 充 足 数		J 充 足 率		
	常用	受給者 実人員	常用	常用	常用	常用	常用	常用	新規 C/A	有効 D/B	常用	県内	県外	受給者の 一般就職 件数	有効 G/B	新規 G/A	常用	有効 求人 I/D	新規 求人 I/C					
																				常用	常用	常用	常用	常用
令和5年度計	3,208	3,175	13,622	13,508	2,530	6,993	6,483	20,406	19,054	3,030	2.18	1.50	1,771	1,674	1,730	41	233	13.0	55.2	1,714	1,626	8.4	24.5	
月平均	267	265	1,135	1,126	211	583	540	1,701	1,588	253	*	*	148	140	144	3	19	*	*	143	136	*	*	
4月	289	286	1,476	1,467	139	573	540	1,985	1,922	185	1.98	1.34	387	381	382	5	17	26.2	133.9	384	380	19.3	67.0	
5月	251	249	1,086	1,078	194	566	526	1,682	1,599	214	2.25	1.55	254	247	250	4	25	23.4	101.2	250	243	14.9	44.2	
6月	237	235	1,075	1,067	218	500	488	1,589	1,511	183	2.11	1.48	74	68	73	1	19	6.9	31.2	72	68	4.5	14.4	
7月	196	193	1,024	1,014	236	459	438	1,480	1,410	158	2.34	1.45	94	87	88	6	22	9.2	48.0	89	85	6.0	19.4	
8月	191	190	1,004	995	238	532	510	1,479	1,427	164	2.79	1.47	74	69	72	2	18	7.4	38.7	70	66	4.7	13.2	
9月	213	211	1,003	995	227	524	521	1,451	1,415	193	2.46	1.45	92	90	90	2	27	9.2	43.2	81	81	5.6	15.5	
10月	224	223	1,023	1,017	229	476	438	1,432	1,380	147	2.13	1.40	77	74	72	5	15	7.5	34.4	67	66	4.7	14.1	
11月	185	179	987	977	228	502	450	1,450	1,365	183	2.71	1.47	72	59	70	2	23	7.3	38.9	75	56	5.2	14.9	
12月	169	161	929	917	213	601	480	1,511	1,328	147	3.56	1.63	73	62	68	5	16	7.9	43.2	55	46	3.6	9.2	
令和6年1月	333	330	1,010	998	204	888	783	1,958	1,694	333	2.67	1.94	64	53	60	4	15	6.3	19.2	62	51	3.2	7.0	
2月	679	677	1,510	1,497	184	838	792	2,263	2,032	836	1.23	1.50	133	124	131	2	12	8.8	19.6	128	119	5.7	15.3	
3月	241	241	1,495	1,486	185	534	517	2,126	1,971	287	2.22	1.42	377	360	374	3	24	25.2	156.4	381	365	17.9	71.3	
4月	268	265	1,183	1,174	174	498	464	1,751	1,693	171	1.86	1.48	359	353	355	4	17	30.3	134.0	352	348	20.1	70.7	
増減比	前年同月	▲7.3	▲7.3	▲19.9	▲20.0	25.2	▲13.1	▲14.1	▲11.8	▲11.9	▲7.6	-0.12	0.14	▲7.2	▲7.3	▲7.1	▲20.0	0.0	P	P	▲8.3	▲8.4	0.8	3.7
	前月	11.2	10.0	▲20.9	▲21.0	▲5.9	▲6.7	▲10.3	▲17.6	▲14.1	▲40.4	▲0.36	0.06	▲4.8	▲1.9	▲5.1	33.3	▲29.2	5.1	▲22.4	▲7.6	▲4.7	2.2	▲0.6

一般職業紹介状況（前年同月比）

（新規学卒を除き、パートタイムを含む）

令和6年4月

項目 年月	1	2	3	4		5		6		7		8		10	
	新規求職 申込件数	月間有効 求職者数	新規 求人数	月間有効求人数		新規求人倍率		有効求人倍率		就職件数		就職率		充足率	
	(前年同月比)	(前年同月比)	(前年同月比)	(前年同月比)	常用	前年同月差	前年同月差	前年同月差	前年同月差	(前年同月比)	県外	前年同月差 (P)		前年同月差 (P)	
	(%)	(%)	(%)	(%)	(前年同月比)	ポイント	ポイント	ポイント	ポイント			有効求職	新規求職	有効求人	新規求人
令和3年度	4.2	5.9	26.8	27.6	30.0	1.96	0.35	1.31	0.22	▲ 6.6	▲ 9.1	▲ 1.4	▲ 5.0	▲ 2.9	▲ 7.8
令和4年度	▲ 0.1	3.4	22.1	30.2	29.7	2.40	0.44	1.65	0.34	23.0	▲ 22.5	2.0	9.9	▲ 0.4	0.2
令和5年度	▲ 4.7	▲ 4.4	▲ 13.4	▲ 13.2	▲ 12.6	2.18	▲ 0.22	1.50	▲ 0.15	▲ 0.8	32.3	0.5	2.2	1.0	3.1
4月	7.8	▲ 8.0	▲ 9.3	▲ 9.9	▲ 8.8	1.98	▲ 0.38	1.34	▲ 0.03	26.1	25.0	7.1	19.3	6.0	20.6
5月	6.4	▲ 3.5	19.4	▲ 2.5	▲ 1.7	2.25	0.24	1.55	0.02	▲ 21.1	-	▲ 5.2	▲ 35.2	▲ 4.2	▲ 25.2
6月	▲ 9.2	▲ 4.8	▲ 29.4	▲ 10.0	▲ 8.8	2.11	▲ 0.60	1.48	▲ 0.08	▲ 57.0	▲ 50.0	▲ 8.3	▲ 34.7	▲ 4.7	▲ 8.5
7月	▲ 5.3	▲ 4.8	▲ 27.3	▲ 17.0	▲ 14.9	2.34	▲ 0.71	1.45	▲ 0.21	▲ 11.3	500.0	▲ 0.7	▲ 3.2	0.6	4.2
8月	▲ 9.9	▲ 5.6	6.2	▲ 15.7	▲ 13.8	2.79	0.42	1.47	▲ 0.18	▲ 6.3	100.0	0.0	1.4	0.6	▲ 1.2
9月	▲ 2.7	▲ 3.6	▲ 19.4	▲ 14.9	▲ 12.3	2.46	▲ 0.51	1.45	▲ 0.19	50.8	100.0	3.3	15.3	2.3	6.7
10月	11.4	▲ 1.7	▲ 38.7	▲ 22.9	▲ 21.2	2.13	▲ 1.74	1.40	▲ 0.38	▲ 13.5	25.0	▲ 1.0	▲ 9.9	0.2	3.3
11月	▲ 3.6	▲ 0.3	▲ 22.9	▲ 26.7	▲ 24.7	2.71	▲ 0.68	1.47	▲ 0.53	▲ 15.3	▲ 50.0	▲ 1.3	▲ 5.4	0.0	▲ 0.9
12月	▲ 5.1	▲ 0.7	▲ 8.1	▲ 25.7	▲ 27.3	3.56	▲ 0.12	1.63	▲ 0.54	▲ 3.9	400.0	▲ 0.2	0.5	▲ 0.1	▲ 2.4
令和6年1月	▲ 4.0	▲ 3.1	15.2	▲ 2.1	▲ 3.3	2.67	0.44	1.94	0.02	▲ 23.8	100.0	▲ 1.8	▲ 5.0	▲ 0.5	▲ 2.6
2月	▲ 4.9	▲ 3.2	▲ 17.6	▲ 5.7	▲ 7.0	1.23	▲ 0.19	1.50	▲ 0.04	0.0	▲ 50.0	0.3	1.0	0.3	2.5
3月	▲ 27.4	▲ 9.1	▲ 11.9	▲ 7.8	▲ 8.6	2.22	0.39	1.42	0.02	38.6	▲ 57.1	8.7	74.5	6.8	29.2
4月	▲ 7.3	▲ 19.9	▲ 13.1	▲ 11.8	▲ 11.9	1.86	▲ 0.12	1.48	0.14	▲ 7.2	▲ 20.0	4.1	0.1	0.8	3.7

産業別・規模別新規求人状況
(新規学卒を除きパートタイムを含む)

資料 5

令和6年4月

項目 産業別・規模別		求人状況							
		当月 (令和6年4月)		前月 (令和6年3月)		前年同月 (令和5年4月)		増減比(%)	
		計	うち常用	計	うち常用	計	うち常用	前月比	前年同月比
産 業 別	A. B. 農、林、漁業 (01~04)	5	3	12	8	2	2	▲ 58.3	150.0
	C. 鉱業、採石業、砂利採取業 (05)	0	0	0	0	0	0	—	—
	D. 建設業 (06~08)	26	26	21	21	33	33	23.8	▲ 21.2
	E. 製造業 (09~32)	38	34	30	30	32	22	26.7	18.8
	09. 食料品製造業	24	20	2	2	22	12	1,100.0	9.1
	10. 飲料・たばこ・飼料製造業	1	1	7	7	0	0	▲ 85.7	—
	11. 繊維工業	1	1	0	0	0	0	—	—
	12. 木材・木製品製造業	0	0	0	0	0	0	—	—
	13. 家具・装備品製造業	0	0	0	0	0	0	—	—
	14. パルプ・紙・紙加工品製造業	0	0	0	0	0	0	—	—
	15. 印刷・同関連業	0	0	0	0	0	0	—	—
	16. 化学工業	12	12	14	14	7	7	▲ 14.3	71.4
	17. 石油製品・石炭製品製造業	0	0	0	0	1	1	—	▲ 100.0
	18. プラスチック製品製造業	0	0	0	0	0	0	—	—
	19. ゴム製品製造業	0	0	0	0	0	0	—	—
	21. 窯業・土石製品製造業	0	0	5	5	0	0	▲ 100.0	—
	22. 鉄鋼業	0	0	0	0	0	0	—	—
	23. 非鉄金属製造業	0	0	0	0	0	0	—	—
	24. 金属製品製造業	0	0	2	2	2	2	▲ 100.0	▲ 100.0
	25. はん用機械器具製造業	0	0	0	0	0	0	—	—
	26. 生産用機械器具製造業	0	0	0	0	0	0	—	—
	27. 業務用機械器具製造業	0	0	0	0	0	0	—	—
	28. 電子部品・デバイス・電子回路製造業	0	0	0	0	0	0	—	—
	29. 電気機械器具製造業	0	0	0	0	0	0	—	—
	30. 情報通信機械器具製造業	0	0	0	0	0	0	—	—
	31. 輸送用機械器具製造業	0	0	0	0	0	0	—	—
	20. 32. その他の製造業	0	0	0	0	0	0	—	—
	F. 電気・ガス・熱供給・水道業 (33~36)	0	0	2	2	0	0	▲ 100.0	—
	G. 情報通信業 (37~41)	0	0	7	7	6	6	▲ 100.0	▲ 100.0
	H. 運輸業、郵便業 (42~49)	(18)	(18)	(37)	(37)	(22)	(22)	(▲51.4)	(▲18.2)
	I. 卸売、小売業 (50~61)	(27)	(25)	(22)	(22)	(44)	(44)	(22.7)	(▲38.6)
	J. 金融、保険業 (62~67)	0	0	0	0	0	0	—	—
K. 不動産業、物品賃貸業 (68~70)	17	12	8	8	29	22	112.5	▲ 41.4	
L. 学術研究、専門・技術サービス業 (71~74)	7	7	5	5	13	13	40.0	▲ 46.2	
M. 宿泊業、飲食サービス業 (75~77)	99	98	134	127	152	152	▲ 26.1	▲ 34.9	
N. 生活関連サービス業、娯楽業 (78~80)	28	25	13	13	41	29	115.4	▲ 31.7	
O. 教育、学習支援業 (81. 82)	5	4	15	14	1	1	▲ 66.7	400.0	
P. 医療、福祉 (83~85)	(125)	(118)	(152)	(152)	(130)	(130)	(▲17.8)	(▲3.8)	
Q. 複合サービス事業 (86. 87)	3	3	0	0	6	6	—	▲ 50.0	
R. サービス業(他に分類されないもの) (88~96)	(75)	(66)	(54)	(54)	(29)	(29)	(38.9)	(158.6)	
S. T 公務・その他 (他に分類されるものを除く) (97・98・99)	25	25	22	17	33	29	13.6	▲ 24.2	
IT関連産業 (*) 合計	2	2	3	3	8	8	▲ 33.3	▲ 75.0	
合計	498	464	534	517	573	540	▲ 6.7	▲ 13.1	
規 模 別	29人 以下	350	342	368	360	387	369	▲ 4.9	▲ 9.6
	30 ~ 99 人	96	80	93	89	107	95	3.2	▲ 10.3
	100 ~ 299 人	28	19	36	36	59	59	▲ 22.2	▲ 52.5
	300 ~ 499 人	7	6	2	2	8	8	250.0	▲ 12.5
	500 ~ 999 人	17	17	35	30	12	9	▲ 51.4	41.7
	1000 人 以上	0	0	0	0	0	0	—	—

(注) 令和6年4月以降については令和5年7月改定の「日本標準産業分類」に基づく区分、令和6年3月以前については平成25年10月改定の「日本標準産業分類」に基づく区分により標準化したもの。対前年同月比については、産業分類改定による影響のある産業について()で示している。

対前年同月比 10名以上増加

対前年同月比 10名以上減少

産業別就職状況（常用）

令和6年4月

産業別・規模別	項目	当月 (令和6年4月)	前月 (令和6年3月)	前年同月 (令和5年4月)	増減比(%)	
					前月比	前年同月比
産 業 別	A. B. 農、林、漁業 (01~04)	2	1	1	100.0	100.0
	C. 鉱業、採石業、砂利採取業 (05)	0	0	0	—	—
	D. 建設業 (06~08)	1	0	3	—	▲ 66.7
	E. 製造業 (09~32)	6	3	8	100.0	▲ 25.0
	09. 食料品製造業	0	2	4	▲ 100.0	▲ 100.0
	10. 飲料・たばこ・飼料製造業	2	0	0	—	—
	11. 繊維工業	0	0	0	—	—
	12. 木材・木製品製造業	0	0	0	—	—
	13. 家具・装備品製造業	0	0	0	—	—
	14. パルプ・紙・紙加工品製造業	0	0	0	—	—
	15. 印刷・同関連業	0	0	0	—	—
	16. 化学工業	2	1	4	100.0	▲ 50.0
	17. 石油製品・石炭製品製造業	0	0	0	—	—
	18. プラスチック製品製造業	0	0	0	—	—
	19. ゴム製品製造業	0	0	0	—	—
	21. 窯業・土石製品製造業	0	0	0	—	—
	22. 鉄鋼業	0	0	0	—	—
	23. 非鉄金属製造業	0	0	0	—	—
	24. 金属製品製造業	1	0	0	—	—
	25. はん用機械器具製造業	0	0	0	—	—
	26. 生産用機械器具製造業	1	0	0	—	—
	27. 業務用機械器具製造業	0	0	0	—	—
	28. 電子部品・デバイス・電子回路製造業	0	0	0	—	—
	29. 電気機械器具製造業	0	0	0	—	—
	30. 情報通信機械器具製造業	0	0	0	—	—
	31. 輸送用機械器具製造業	0	0	0	—	—
	20. 32. その他の製造業	0	0	0	—	—
	F. 電気・ガス・熱供給・水道業 (33~36)	0	0	0	—	—
	G. 情報通信業 (37~41)	0	0	1	—	▲ 100.0
	H. 運輸業、郵便業 (42~49)	(5)	(3)	(5)	(66.7)	(0.0)
	I. 卸売、小売業 (50~61)	(6)	(4)	(7)	(50.0)	(▲ 14.3)
	J. 金融、保険業 (62~67)	0	0	0	—	—
K. 不動産業、物品賃貸業 (68~70)	1	1	3	0.0	▲ 66.7	
L. 学術研究、専門・技術サービス業 (71~74)	1	1	2	0.0	▲ 50.0	
M. 宿泊業、飲食サービス業 (75~77)	8	6	7	33.3	14.3	
N. 生活関連サービス業、娯楽業 (78~80)	2	2	2	0.0	0.0	
O. 教育、学習支援業 (81. 82)	5	10	9	▲ 50.0	▲ 44.4	
P. 医療、福祉 (83~85)	(27)	(20)	(100)	(35.0)	(▲ 73.0)	
Q. 複合サービス事業 (86. 87)	0	2	0	▲ 100.0	—	
R. サービス業(他に分類されないもの) (88~96)	(4)	(3)	(4)	(33.3)	(0.0)	
S. T 公務・その他 (他に分類されるものを除く) (97・98・99)	285	304	229	▲ 6.3	24.5	
I T 関連産業 (*) 合計	1	0	1	—	0.0	
合 計	353	360	381	▲ 1.9	▲ 7.3	

(注) 令和6年4月以降については令和5年7月改定の「日本標準産業分類」に基づく区分、令和6年3月以前については平成25年10月改定の「日本標準産業分類」に基づく区分により標章したもの。対前年同月比については、産業分類改定による影響のある産業について()で示している。

対前年同月比 10名以上増加

対前年同月比 10名以上減少

パートタイム職業紹介状況

令和6年4月

項目 年月	1	2	3	4	5	6	7	8	9 就職率		10	11 充足率	
	新規求職 申込件数	月間有効 求職者数	新規求人数	月間有効 求人数	紹介件数	新規求人 倍率 (3/1)	有効求人 倍率 (4/2)	就職件数	有効求職 (8/2×100)	新規求職 (8/1×100)	充足数	有効求人 (10/4×100)	新規求人 (10/3×100)
令和4年度計	1,219	5,699	3,588	10,323	1,858	37.67	21.62	1,265	22.2	103.8	513	5.0	14.3
令和5年度計	1,240	5,634	3,097	9,055	1,840	30.10	18.88	1,203	21.4	97.0	574	6.3	18.5
令和4年度月 平均	103	470	258	755	153	-	-	100	-	-	43	-	-
4月	112	530	241	1,094	106	2.15	2.06	268	50.6	239.3	263	24.0	109.1
5月	105	452	247	732	101	2.35	1.62	201	44.5	191.4	201	27.5	81.4
6月	107	456	180	628	95	1.68	1.38	37	8.1	34.6	39	6.2	21.7
7月	73	438	182	583	60	2.49	1.33	46	10.5	63.0	46	7.9	25.3
8月	71	437	233	573	75	3.28	1.31	35	8.0	49.3	35	6.1	15.0
9月	96	444	188	559	98	1.96	1.26	45	10.1	46.9	40	7.2	21.3
10月	84	444	161	521	76	1.92	1.17	42	9.5	50.0	35	6.7	21.7
11月	69	427	208	535	83	3.01	1.25	37	8.7	53.6	32	6.0	15.4
12月	65	398	181	519	54	2.78	1.30	32	8.0	49.2	23	4.4	12.7
1月	137	429	563	928	206	4.11	2.16	24	5.6	17.5	22	2.4	3.9
2月	224	592	509	1,230	736	2.27	2.08	99	16.7	44.2	92	7.5	18.1
3月	97	587	204	1,153	150	2.10	1.96	337	57.4	347.4	340	29.5	166.7
4月	127	489	208	850	87	1.64	1.74	306	62.6	240.9	301	35.4	144.7
前年同月比(差)	13.4	▲ 7.7	▲ 13.7	▲ 22.3	▲ 17.9	▲ 0.51	▲ 0.32	14.2	12.0	1.6	14.4	11.4	35.6
前月比(差)	30.9	▲ 16.7	2.0	▲ 26.3	▲ 42.0	▲ 0.46	▲ 0.22	▲ 9.2	5.2	▲ 106.5	▲ 11.5	5.9	▲ 22.0