

ハローワーク宮古発表
令和6年1月30日(火)

担当	宮古公共職業安定所
	所長 嶺井 仁
	統括職業指導官 翁長 響己
	電話 0980-72-3329

「雇用の動き」 令和5年 12月

～ 有効求人倍率は前年同月比で7ヶ月連続の減少 ～

(ハローワーク宮古で受理した求人数【原数値】を用いて算出した有効求人倍率です。)

1 有効求人倍率は1.63倍で、前年同月比0.54ポイント減少。有効求職者数は11ヶ月連続の減少

- 月間有効求人数は1,511人で、前年同月比25.7%(524人)減。
- 月間有効求職者数は929人で、前年同月比0.7%(7人)減。

2 新規求人数は601人で、前年同月比8.1%(53人)減少。4ヶ月連続の減少

- 産業別新規求人状況 《前年同月比：増減10人以上》 ※ ()内は前年同月値

【増加】 ◇不動産業・賃貸業 18人(4人)で、350.0%増
◇サービス業(他に分類されないもの) 90人(34人)で、164.7%増
◇運輸業 26人(12人)で、116.7%増
◇宿泊業・飲食サービス業 133人(112人)で、18.8%増

【減少】 ◇卸売・小売業 9人(55人)で、83.6%減
◇公務、その他 31人(109人)で、71.6%減
◇生活関連サービス業、娯楽業 15人(25人)で、40.0%減
◇製造業 35人(54人)で、35.2%減

3 新規求職申込件数は169件で、前年同月比5.1%(9件)減少。2ヶ月連続の減少

4 就職件数は73件で、前年同月比3.9%(3件)減少。3ヶ月連続の減少

- 県内就職件数は68件で、前年同月比9.3%(7件)減。
- 県外就職件数は5件で、前年同月より4件増。

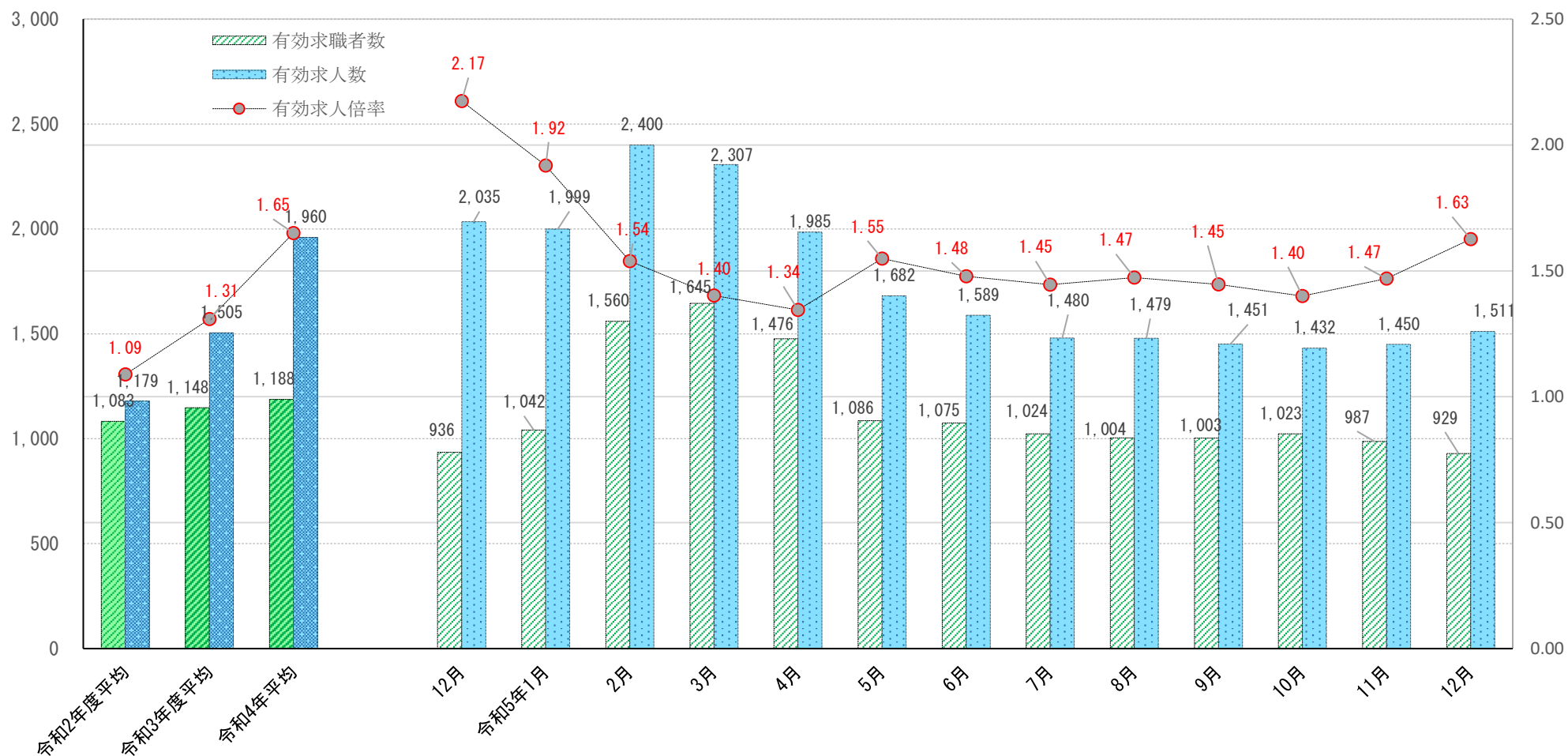
令和5年 12月

ハローワーク宮古 記者発表資料

- 求人・求職の推移 資料 1
- 月別有効求人倍率の推移 資料 2
- 一般職業紹介状況 資料 3
- 一般職業紹介状況（前年同月比） 資料 4
- 産業別・規模別新規求人状況 資料 5
- 産業別就職状況（常用） 資料 6
- パートタイム職業紹介状況 資料 7

求人数・求職者数の推移（過去1年間）

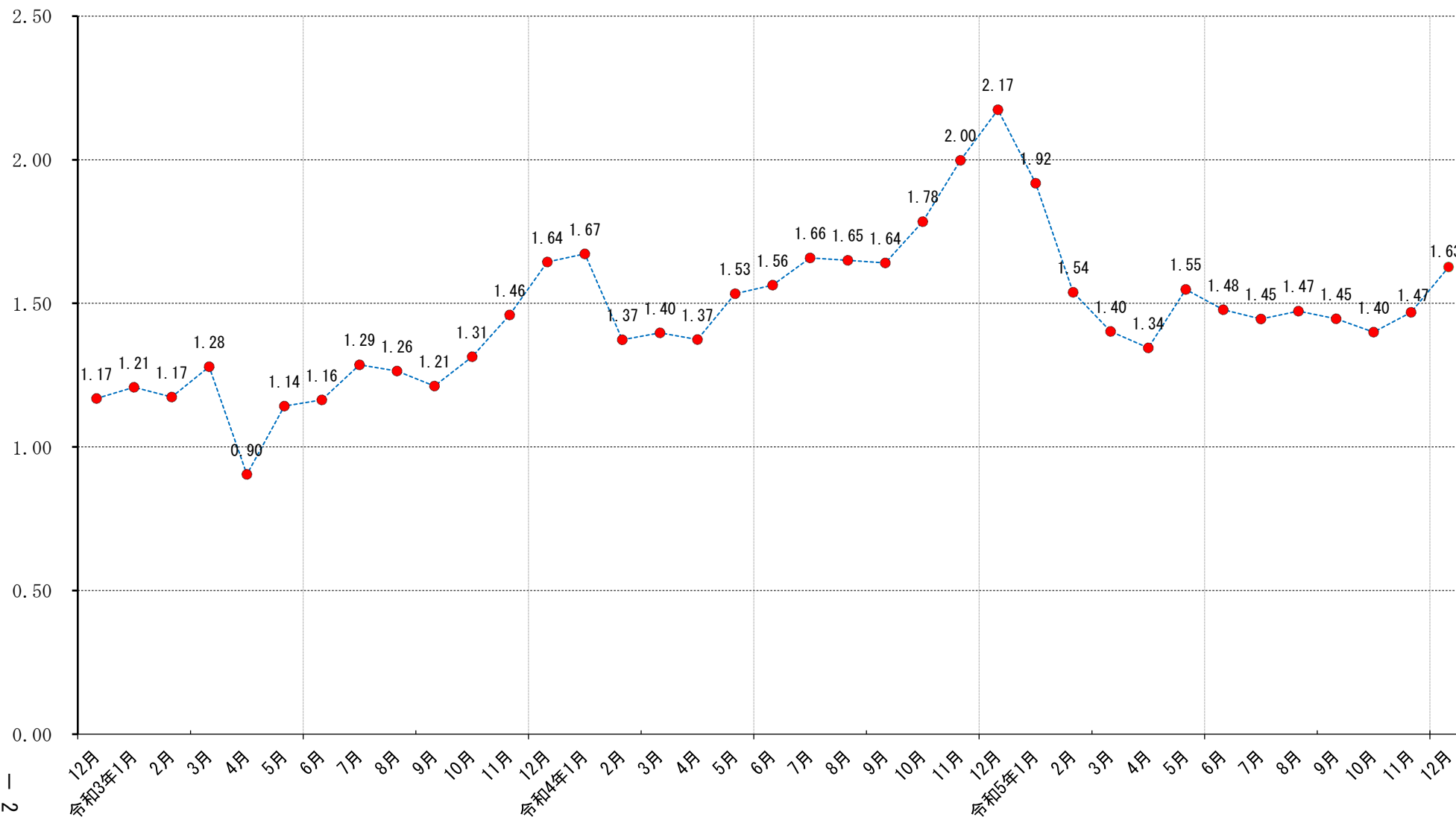
令和5年12月



	令和2年度平均	令和3年度平均	令和4年度平均	12月	令和5年1月	2月	3月	4月	5月	6月	7月	8月	9月	10月	11月	12月
有効求職者数	1,083	1,148	1,188	936	1,042	1,560	1,645	1,476	1,086	1,075	1,024	1,004	1,003	1,023	987	929
有効求人数	1,179	1,505	1,960	2,035	1,999	2,400	2,307	1,985	1,682	1,589	1,480	1,479	1,451	1,432	1,450	1,511
有効求人倍率	1.09	1.31	1.65	2.17	1.92	1.54	1.40	1.34	1.55	1.48	1.45	1.47	1.45	1.40	1.47	1.63

月間有効求人倍率の推移（過去3年間）

令和5年12月



資料 3

一般職業紹介状況（新規学卒を除きパートタイムを含む）

令和5年12月

項目 年月	A 新規求職 申込件数		B 月間有効求職者数			C 新規求人数		D 月間有効 求人数		E 紹介 件数	F 求人倍率		G 就 職 件 数					H 就 職 率		I 充 足 数		J 充 足 率		
	常用	受給者 実人員	常用	常用	常用	常用	常用	常用	新規 C/A	有効 D/B	常用	県内	県外	受給者の 一般就職 件数	有効 G/B	新規 G/A	常用	有効 求人 I/D	新規 求人 I/C					
																				3,367	3,338	14,251	14,134	2,716
令和4年度計	3,367	3,338	14,251	14,134	2,716	8,071	7,465	23,515	21,801	3,155	2.40	1.65	1,786	1,684	1,755	31	225	12.5	53.0	1,731	1,638	7.4	21.4	
月平均	281	278	1,188	1,178	226	673	622	1,960	1,817	263	*	*	149	140	146	3	19	*	*	144	137	*	*	
令和5年12月	178	176	936	927	204	654	566	2,035	1,827	164	3.67	2.17	76	68	75	1	19	8.1	42.7	76	68	3.7	11.6	
令和5年1月	347	344	1,042	1,033	183	771	662	1,999	1,751	295	2.22	1.92	84	64	82	2	14	8.1	24.2	74	61	3.7	9.6	
2月	714	712	1,560	1,550	164	1,017	983	2,400	2,185	848	1.42	1.54	133	123	129	4	16	8.5	18.6	130	121	5.4	12.8	
3月	332	331	1,645	1,636	166	606	593	2,307	2,156	358	1.83	1.40	272	265	265	7	18	16.5	81.9	255	248	11.1	42.1	
4月	289	286	1,476	1,467	139	573	540	1,985	1,922	185	1.98	1.34	387	381	382	5	17	26.2	133.9	384	380	19.3	67.0	
5月	251	249	1,086	1,078	194	566	526	1,682	1,599	214	2.25	1.55	254	247	250	4	25	23.4	101.2	250	243	14.9	44.2	
6月	237	235	1,075	1,067	218	500	488	1,589	1,511	183	2.11	1.48	74	68	73	1	19	6.9	31.2	72	68	4.5	14.4	
7月	196	193	1,024	1,014	236	459	438	1,480	1,410	158	2.34	1.45	94	87	88	6	22	9.2	48.0	89	85	6.0	19.4	
8月	191	190	1,004	995	238	532	510	1,479	1,427	164	2.79	1.47	74	69	72	2	18	7.4	38.7	70	66	4.7	13.2	
9月	213	211	1,003	995	227	524	521	1,451	1,415	193	2.46	1.45	92	90	90	2	27	9.2	43.2	81	81	5.6	15.5	
10月	224	223	1,023	1,017	229	476	438	1,432	1,380	147	2.13	1.40	77	74	72	5	15	7.5	34.4	67	66	4.7	14.1	
11月	185	179	987	977	228	502	450	1,450	1,365	183	2.71	1.47	72	59	70	2	23	7.3	38.9	75	56	5.2	14.9	
12月	169	161	929	917	213	601	480	1,511	1,328	147	3.56	1.63	73	62	68	5	16	7.9	43.2	55	46	3.6	9.2	
増減比	前年同月	▲5.1	▲8.5	▲0.7	▲1.1	4.4	▲8.1	▲15.2	▲25.7	▲27.3	▲10.4	▲0.11	▲0.54	▲3.9	▲8.8	▲9.3	400.0	▲15.8	▲0.2	0.5	▲27.6	▲32.4	▲0.1	▲2.4
	前月	▲8.6	▲10.1	▲5.9	▲6.1	▲6.6	19.7	6.7	4.2	▲2.7	▲19.7	0.85	0.16	1.4	5.1	▲2.9	150.0	▲30.4	0.6	4.3	▲26.7	▲17.9	▲1.6	▲5.7

一般職業紹介状況（前年同月比）

（新規学卒を除き、パートタイムを含む）

令和5年12月

項目 年月	1	2	3	4		5		6		7		8		10	
	新規求職 申込件数	月間有効 求職者数	新規 求人数	月間有効求人数		新規求人倍率		有効求人倍率		就職件数		就職率		充足率	
	(前年同月比)	(前年同月比)	(前年同月比)	(前年同月比)	常用	前年同月差	前年同月差	前年同月差	前年同月差	(前年同月比)	県外	前年同月差 (P)		前年同月差 (P)	
	(%)	(%)	(%)	(%)	(前年同月比)	ポイント	ポイント	ポイント	ポイント			有効求職	新規求職	有効求人	新規求人
令和2年度	7.8	20.2	▲ 17.6	▲ 22.1	▲ 23.5	1.61	▲ 0.50	1.09	▲ 0.59	▲ 7.7	▲ 4.3	▲ 3.6	▲ 8.1	2.0	3.9
令和3年度	4.2	5.9	26.8	27.6	30.0	1.96	0.35	1.31	0.22	▲ 6.6	▲ 9.1	▲ 1.4	▲ 5.0	▲ 2.9	▲ 7.8
令和4年度	▲ 0.1	3.4	22.1	30.2	29.7	2.40	0.44	1.65	0.34	23.0	▲ 22.5	2.0	9.9	▲ 0.4	0.2
12月	▲ 1.1	▲ 3.2	3.8	28.0	25.4	3.67	0.17	2.17	0.53	58.3	-	3.1	16.0	0.6	3.8
令和5年1月	39.4	3.9	20.1	19.2	15.9	2.22	▲ 0.36	1.92	0.25	75.0	▲ 71.4	3.3	4.9	0.7	1.7
2月	▲ 11.6	▲ 3.3	2.2	8.3	6.9	1.42	0.19	1.54	0.17	9.9	0.0	1.0	3.6	0.8	2.4
3月	13.3	▲ 0.6	▲ 15.1	▲ 0.2	0.3	1.83	▲ 0.61	1.40	0.00	88.9	133.3	7.8	32.8	5.0	22.4
4月	7.8	▲ 8.0	▲ 9.3	▲ 9.9	▲ 8.8	1.98	▲ 0.38	1.34	▲ 0.03	26.1	25.0	7.1	19.3	6.0	20.6
5月	6.4	▲ 3.5	19.4	▲ 2.5	▲ 1.7	2.25	0.24	1.55	0.02	▲ 21.1	-	▲ 5.2	▲ 35.2	▲ 4.2	▲ 25.2
6月	▲ 9.2	▲ 4.8	▲ 29.4	▲ 10.0	▲ 8.8	2.11	▲ 0.60	1.48	▲ 0.08	▲ 57.0	▲ 50.0	▲ 8.3	▲ 34.7	▲ 4.7	▲ 8.5
7月	▲ 5.3	▲ 4.8	▲ 27.3	▲ 17.0	▲ 14.9	2.34	▲ 0.71	1.45	▲ 0.21	▲ 11.3	500.0	▲ 0.7	▲ 3.2	0.6	4.2
8月	▲ 9.9	▲ 5.6	6.2	▲ 15.7	▲ 13.8	2.79	0.42	1.47	▲ 0.18	▲ 6.3	100.0	0.0	1.4	0.6	▲ 1.2
9月	▲ 2.7	▲ 3.6	▲ 19.4	▲ 14.9	▲ 12.3	2.46	▲ 0.51	1.45	▲ 0.19	50.8	100.0	3.3	15.3	2.3	6.7
10月	11.4	▲ 1.7	▲ 38.7	▲ 22.9	▲ 21.2	2.13	▲ 1.74	1.40	▲ 0.38	▲ 13.5	25.0	▲ 1.0	▲ 9.9	0.2	3.3
11月	▲ 3.6	▲ 0.3	▲ 22.9	▲ 26.7	▲ 24.7	2.71	▲ 0.68	1.47	▲ 0.53	▲ 15.3	▲ 50.0	▲ 1.3	▲ 5.4	0.0	▲ 0.9
12月	▲ 5.1	▲ 0.7	▲ 8.1	▲ 25.7	▲ 27.3	3.56	▲ 0.12	1.63	▲ 0.54	▲ 3.9	400.0	▲ 0.2	0.5	▲ 0.1	▲ 2.4

産業別・規模別新規求人状況
(新規学卒を除きパートタイムを含む)

資料 5

令和5年12月

項目 産業別・規模別		求人状況							
		当月 (令和5年12月)		前月 (令和5年11月)		前年同月 (令和4年12月)		増減比(%)	
		計	うち常用	計	うち常用	計	うち常用	前月比	前年同月比
産 業 別	A. B. 農・林・漁業(01~04)	5	3	0	0	13	7	—	▲ 61.5
	C. 鉱業・採石業・砂利採取業(05)	0	0	0	0	0	0	—	—
	D. 建設業(06~08) *	48	48	28	28	44	44	71.4	9.1
	E. 製造業(09~32)	35	32	68	35	54	53	▲ 48.5	▲ 35.2
	09. 食料品製造業	2	2	45	12	22	22	▲ 95.6	▲ 90.9
	10. 飲料・たばこ・飼料製造業	1	1	7	7	4	4	▲ 85.7	▲ 75.0
	11. 繊維工業	0	0	0	0	0	0	—	—
	12. 木材・木製品製造業	0	0	0	0	0	0	—	—
	13. 家具・装備品製造業	0	0	0	0	0	0	—	—
	14. パルプ・紙・紙加工品製造業	0	0	0	0	0	0	—	—
	15. 印刷・関連連業	0	0	0	0	0	0	—	—
	16. 化学工業	23	20	9	9	20	19	155.6	15.0
	17. 石油製品・石炭製品製造業	0	0	0	0	0	0	—	—
	18. プラスチック製品製造業	0	0	0	0	0	0	—	—
	19. ゴム製品製造業	0	0	0	0	0	0	—	—
	21. 窯業・土石製品製造業	7	7	0	0	8	8	—	▲ 12.5
	22. 鉄鋼業	0	0	0	0	0	0	—	—
	23. 非鉄金属製造業 *	0	0	0	0	0	0	—	—
	24. 金属製品製造業	0	0	7	7	0	0	▲ 100.0	—
	25. はん用機械器具製造業	0	0	0	0	0	0	—	—
	26. 生産用機械器具製造業	2	2	0	0	0	0	—	—
	27. 業務用機械器具製造業	0	0	0	0	0	0	—	—
	28. 電子部品・デバイス・電子回路製造業 *	0	0	0	0	0	0	—	—
	29. 電気機械器具製造業	0	0	0	0	0	0	—	—
	30. 情報通信機械器具製造業 *	0	0	0	0	0	0	—	—
	31. 輸送用機械器具製造業	0	0	0	0	0	0	—	—
	20. 32. その他の製造業	0	0	0	0	0	0	—	—
	F. 電気・ガス・熱供給・水道業(33~36)	2	2	0	0	1	0	—	100.0
	G. 情報通信業(37~41) *	7	7	13	13	6	6	▲ 46.2	16.7
	H. 運輸業(42~49)	26	26	16	16	12	12	62.5	116.7
	I. 卸売・小売業(50~61) *	9	9	26	26	55	46	▲ 65.4	▲ 83.6
J. 金融・保険業(62~67)	0	0	0	0	0	0	—	—	
K. 不動産業、賃貸業(68. 70) *	18	18	10	10	4	4	80.0	350.0	
L. 学術研究、専門・技術サービス業(71~74)	3	3	2	0	10	10	50.0	▲ 70.0	
M. 宿泊業・飲食サービス業(75~77)	133	118	141	136	112	96	▲ 5.7	18.8	
N. 生活関連サービス業、娯楽業(78~80)	15	12	43	40	25	25	▲ 65.1	▲ 40.0	
O. 教育、学習支援業(81. 82)	3	2	0	0	3	2	—	0.0	
P. 医療、福祉(83~85)	160	127	93	93	162	154	72.0	▲ 1.2	
Q. 複合サービス事業(86. 87)	16	15	5	2	10	1	220.0	60.0	
R. サービス業(他に分類されないもの)(88~96)	90	58	25	23	34	34	260.0	164.7	
S. T 公務・その他(他に分類されるものを除く) その他(97・98・99)	31	0	32	28	109	72	▲ 3.1	▲ 71.6	
IT関連産業合計 *の内数	0	0	3	3	2	2	▲ 100.0	▲ 100.0	
合計	601	480	502	450	654	566	19.7	▲ 8.1	
規 模 別	29人以下	415	368	292	283	448	399	42.1	▲ 7.4
	30~99人	82	67	150	110	149	139	▲ 45.3	▲ 45.0
	100~299人	45	16	19	19	41	27	136.8	9.8
	300~499人	26	0	0	0	3	1	—	766.7
	500~999人	33	29	41	38	13	0	▲ 19.5	153.8
	1000人以上	0	0	0	0	0	0	—	—

対前年同月比 10名以上増加

対前年同月比 10名以上減少

産業別就職状況（常用）

令和5年12月

産業別・規模別	項目	当月 (令和5年12月)	前月 (令和5年11月)	前年同月 (令和4年12月)	増減比(%)	
					前月比	前年同月比
産 業 別	A. B. 農・林・漁業 (01~04)	2	0	1	—	100.0
	C. 鉱業・採石業・砂利採取業 (05)	0	0	0	—	—
	D. 建設業 (06~08)	7	0	5	—	40.0
	E. 製造業 (09~32)	1	14	4	▲ 92.9	▲ 75.0
	09. 食料品製造業	1	3	2	▲ 66.7	▲ 50.0
	10. 飲料・たばこ・飼料製造業	0	2	1	▲ 100.0	▲ 100.0
	11. 繊維工業	0	0	0	—	—
	12. 木材・木製品製造業	0	0	0	—	—
	13. 家具・装備品製造業	0	0	0	—	—
	14. パルプ・紙・紙加工品製造業	0	0	0	—	—
	15. 印刷・同関連業	0	0	0	—	—
	16. 化学工業	0	6	1	▲ 100.0	▲ 100.0
	17. 石油製品・石炭製品製造業	0	0	0	—	—
	18. プラスチック製品製造業	0	0	0	—	—
	19. ゴム製品製造業	0	0	0	—	—
	21. 窯業・土石製品製造業	0	0	0	—	—
	22. 鉄鋼業	0	0	0	—	—
	23. 非鉄金属製造業	0	0	0	—	—
	24. 金属製品製造業	0	2	0	▲ 100.0	—
	25. はん用機械器具製造業	0	1	0	▲ 100.0	—
	26. 生産用機械器具製造業	0	0	0	—	—
	27. 業務用機械器具製造業	0	0	0	—	—
	28. 電子部品・デバイス・電子回路製造業	0	0	0	—	—
	29. 電気機械器具製造業	0	0	0	—	—
	30. 情報通信機械器具製造業	0	0	0	—	—
	31. 輸送用機械器具製造業	0	0	0	—	—
	20. 32. その他の製造業	0	0	0	—	—
	F. 電気・ガス・熱供給・水道業 (33~36)	0	0	0	—	—
	G. 情報通信業(37~41)	1	0	0	—	—
	H. 運輸業 (42~49)	5	3	5	66.7	0.0
	I. 卸売・小売業 (50~61)	5	6	6	▲ 16.7	▲ 16.7
	J. 金融・保険業 (62~67)	0	0	0	—	—
K. 不動産業 (68. 70)	2	2	2	0.0	0.0	
L. 学術研究、専門・技術サービス業 (71~74)	1	0	3	—	▲ 66.7	
M. 宿泊業・飲食サービス業 (75~77)	9	7	8	28.6	12.5	
N. 生活関連サービス業、娯楽業 (78~80)	3	4	0	▲ 25.0	—	
O. 教育、学習支援業 (81. 82)	0	1	1	▲ 100.0	▲ 100.0	
P. 医療、福祉 (83~85)	13	11	20	18.2	▲ 35.0	
Q. 複合サービス事業 (86. 87)	0	1	2	▲ 100.0	▲ 100.0	
R. サービス業(他に分類されないもの) (88~96)	8	4	7	100.0	14.3	
S. T 公務・その他 (他に分類されるものを除く) (97・98・99)	5	6	4	▲ 16.7	25.0	
IT関連産業 (*) 合計	1	0	0	—	—	
合計	62	59	68	5.1	▲ 8.8	

対前年同月比 10名以上増加

対前年同月比 10名以上減少

パートタイム職業紹介状況

令和5年12月

項目 年月	1	2	3	4	5	6	7	8	9 就職率		10	11 充足率	
	新規求職 申込件数	月間有効 求職者数	新規求人数	月間有効 求人数	紹介件数	新規求人 倍率 (3/1)	有効求人 倍率 (4/2)	就職件数	有効求職 (8/2×100)	新規求職 (8/1×100)	充足数	有効求人 (10/4×100)	新規求人 (10/3×100)
令和3年度計	1,198	5,358	2,929	7,812	1,898	30.25	17.10	929	17.3	77.5	513	6.6	17.5
令和4年度計	1,219	5,699	3,588	10,323	1,858	37.67	21.62	1,265	22.2	103.8	574	5.6	16.0
令和4年度月 平均	102	475	299	860	155	-	-	105	-	-	43	-	-
12月	49	354	286	835	71	5.84	2.36	33	9.3	67.3	33	4.0	11.5
令和5年1月	149	425	297	848	212	1.99	2.00	39	9.2	26.2	35	4.1	11.8
2月	231	581	800	1,365	736	3.46	2.35	99	17.0	42.9	98	7.2	12.3
3月	109	586	235	1,332	148	2.16	2.27	223	38.1	204.6	218	16.4	92.8
4月	112	530	241	1,094	106	2.15	2.06	268	50.6	239.3	263	24.0	109.1
5月	105	452	247	732	101	2.35	1.62	201	44.5	191.4	201	27.5	81.4
6月	107	456	180	628	95	1.68	1.38	37	8.1	34.6	39	6.2	21.7
7月	73	438	182	583	60	2.49	1.33	46	10.5	63.0	46	7.9	25.3
8月	71	437	233	573	75	3.28	1.31	35	8.0	49.3	35	6.1	15.0
9月	96	444	188	559	98	1.96	1.26	45	10.1	46.9	40	7.2	21.3
10月	84	444	161	521	76	1.92	1.17	42	9.5	50.0	35	6.7	21.7
11月	69	427	208	535	83	3.01	1.25	37	8.7	53.6	32	6.0	15.4
12月	65	398	181	519	54	2.78	1.30	32	8.0	49.2	23	4.4	12.7
前年同月比(差)	32.7	12.4	▲ 36.7	▲ 37.8	▲ 23.9	▲ 3.06	▲ 1.06	▲ 3.0	▲ 1.3	▲ 18.1	▲ 30.3	0.4	1.2
前月比(差)	▲ 5.8	▲ 6.8	▲ 13.0	▲ 3.0	▲ 34.9	▲ 0.23	0.05	▲ 13.5	▲ 0.7	▲ 4.4	▲ 28.1	▲ 1.6	▲ 2.7