



ハローワーク八重山発表
令和6年1月30日(火)

担 当	八重山公共職業安定所	
	所長	内野 和久
	統括職業指導官	大城 実
電話	0980-82-2327	

「雇用の動き」令和5年12月

有効求人倍率は1.76倍で、前年同月比0.04ポイント低下。

1. 有効求人倍率(原数値)は1.76倍

*有効求人倍率=月間有効求人数÷月間有効求職者数

- ①月間有効求職者数は899人で前年同月比9.0%(74人)増加
- ②月間有効求人数は1,586人で前年同月比7.0%(104人)増加
- ③有効求人倍率(原数値)は1.76倍で前年同月比0.04ポイント減少
- ④正社員有効求人倍率(原数値)は0.95倍で前年同月比0.04ポイント上昇

2. 新規求職申込件数は154人で前年同月比13.5%(24人)減少

3. 新規求人数は509人で前年同月比5.6%(30人)減少

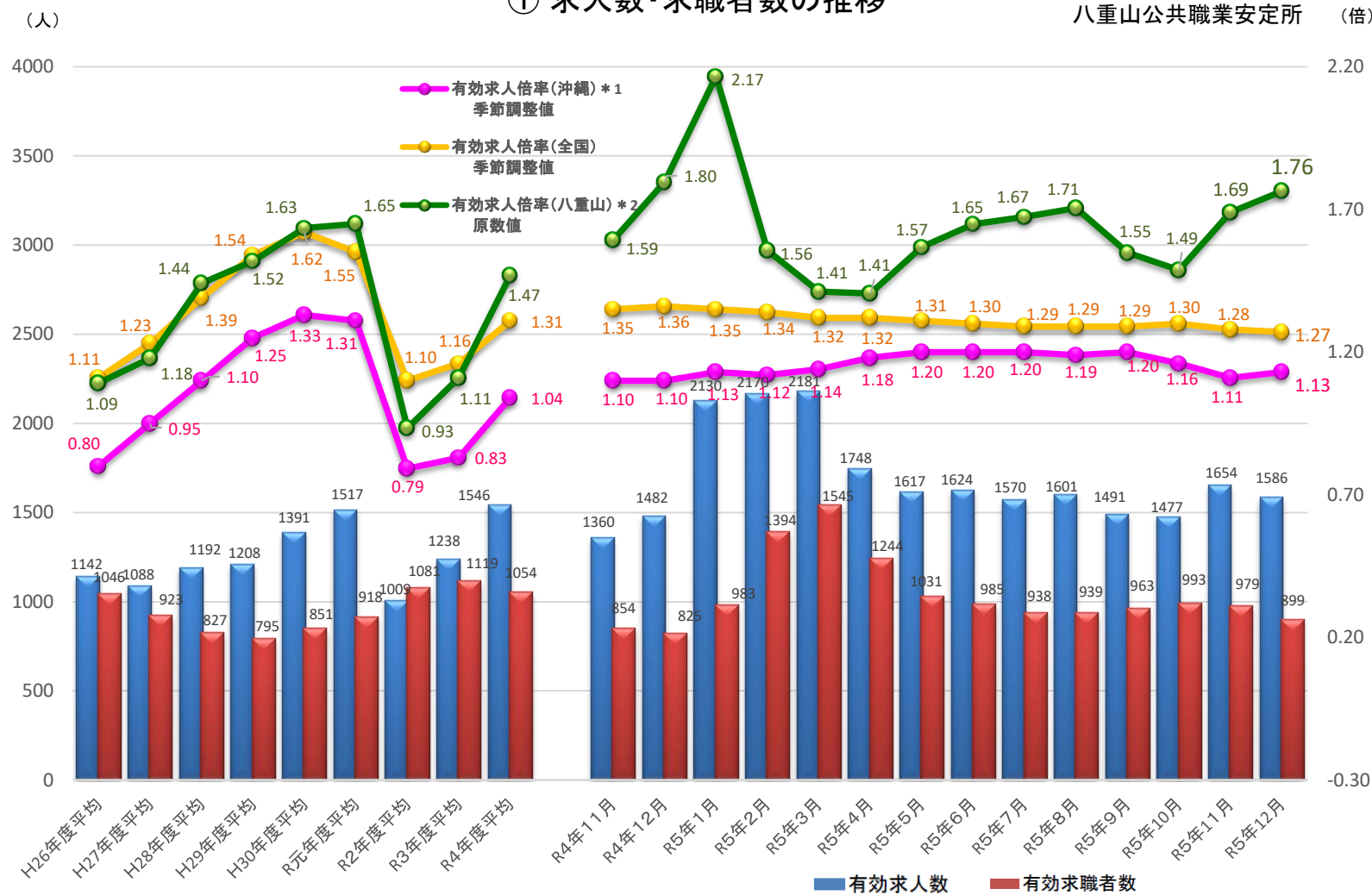
- ①前年同月比で求人数が増加した主な産業
 - ・ 宿泊・飲食サービスが181人で41.4%(53人)増
 - ・ サービス業が40人で166.7%(25人)増
 - ・ 卸売業、小売業が52人で30.0%(12人)増
- ②前年同月比で求人数が減少した主な産業
 - ・ 医療・福祉が94人で45.7%(79人)減
 - ・ 製造業が12人で73.3%(33人)減
- ③正社員求人数は163人で前年同月比13.2%(19人)上昇
新規求人数に占める正社員求人の割合は32.0%で前年同月5.3ポイント上昇

4. 就職件数は67人で前年同月比2.9%(2人)減少

- *月間有効求職者のうち雇用保険受給者数は308人で前年同月比(8人)増加
- *雇用保険被保険者数は12月末時点で12,989人となり、前年同月比3.0%(378人)増加

① 求人数・求職者数の推移

八重山公共職業安定所 (倍)



*1 沖縄県内を就業地とする求人数を用いて算出
*2 八重山管内で受理した求人数を用いて算出

② 一般職業紹介状況(新規学卒を除きパートタイムを含む)

	A 新規求職申込件数		B 月間有効求職者数			C 新規求人数		D 月間有効求人数		E 求人倍率		F 就職件数						
	常用	雇用保険受給者	常用	雇用保険受給者	常用	常用	C/A 新規	D/B 有効	常用	県内	県外	季臨時時	雇用保険受給者	就職件数				
														常用	県内	県外		
令和2年度	3,499	3,427	12,977	12,758	4,279	4,439	4,035	12,119	11,151	1.27	0.93	1,918	1,775	1,867	51	3	270	
令和3年度	3,478	3,411	13,423	13,206	3,990	5,594	5,251	14,853	13,925	1.61	1.11	1,439	1,342	1,378	61	8	277	
令和4年度	3,178	3,123	12,648	12,435	3,765	6,431	5,883	18,552	17,078	2.02	1.47	1,460	1,357	1,399	61	7	250	
令和4年度 月平均	265	260	1,054	1,036	314	536	490	1,546	1,423	*	*	122	113	117	5	1	21	
対前年度比(%)	▲ 8.6	▲ 8.4	▲ 5.8	▲ 5.8	▲ 5.6	15.0	12.0	24.9	22.6	0.41	0.36	1.5	1.1	1.5	0.0	▲ 12.5	▲ 9.7	
令和4年	11月	181	177	854	842	313	514	475	1,360	1,233	2.84	1.59	69	59	62	7	1	20
	12月	178	173	825	811	300	539	473	1,482	1,331	3.03	1.80	69	62	63	6	1	17
令和5年	1月	335	331	983	968	298	1,127	1,015	2,130	1,927	3.36	2.17	74	53	70	4	2	17
	2月	611	603	1,394	1,375	294	594	555	2,170	2,004	0.97	1.56	106	93	97	9	1	16
	3月	279	274	1,545	1,524	292	566	531	2,181	2,031	2.03	1.41	455	439	453	2	0	26
	4月	315	312	1,244	1,227	353	585	562	1,748	1,663	1.86	1.41	275	268	266	9	0	31
	5月	222	219	1,031	1,016	370	580	575	1,617	1,560	2.61	1.57	107	96	100	7	2	34
	6月	219	218	985	973	392	584	564	1,624	1,587	2.67	1.65	99	93	93	6	1	33
	7月	224	223	938	927	381	517	465	1,570	1,498	2.31	1.67	89	86	80	9	3	25
	8月	201	195	939	926	379	552	529	1,601	1,507	2.75	1.71	78	74	73	5	2	21
	9月	224	222	963	952	353	480	470	1,491	1,403	2.14	1.55	79	76	76	3	1	25
	10月	229	225	993	980	337	502	452	1,477	1,394	2.19	1.49	80	69	58	22	10	22
	11月	193	192	979	968	303	705	602	1,654	1,476	3.65	1.69	71	64	63	8	4	13
	12月	154	153	899	891	308	509	453	1,586	1,452	3.31	1.76	67	63	63	4	1	21
前年同月比(%)	▲ 13.5	▲ 11.6	9.0	9.9	2.7	▲ 5.6	▲ 4.2	7.0	9.1	0.28	▲ 0.04	▲ 2.9	1.6	0.0	▲ 33.3	0.0	23.5	
前月比(%)	▲ 20.2	▲ 20.3	▲ 8.2	▲ 8.0	1.7	▲ 27.8	▲ 24.8	▲ 4.1	▲ 1.6	▲ 0.34	0.07	▲ 5.6	▲ 1.6	0.0	▲ 50.0	▲ 75.0	61.5	

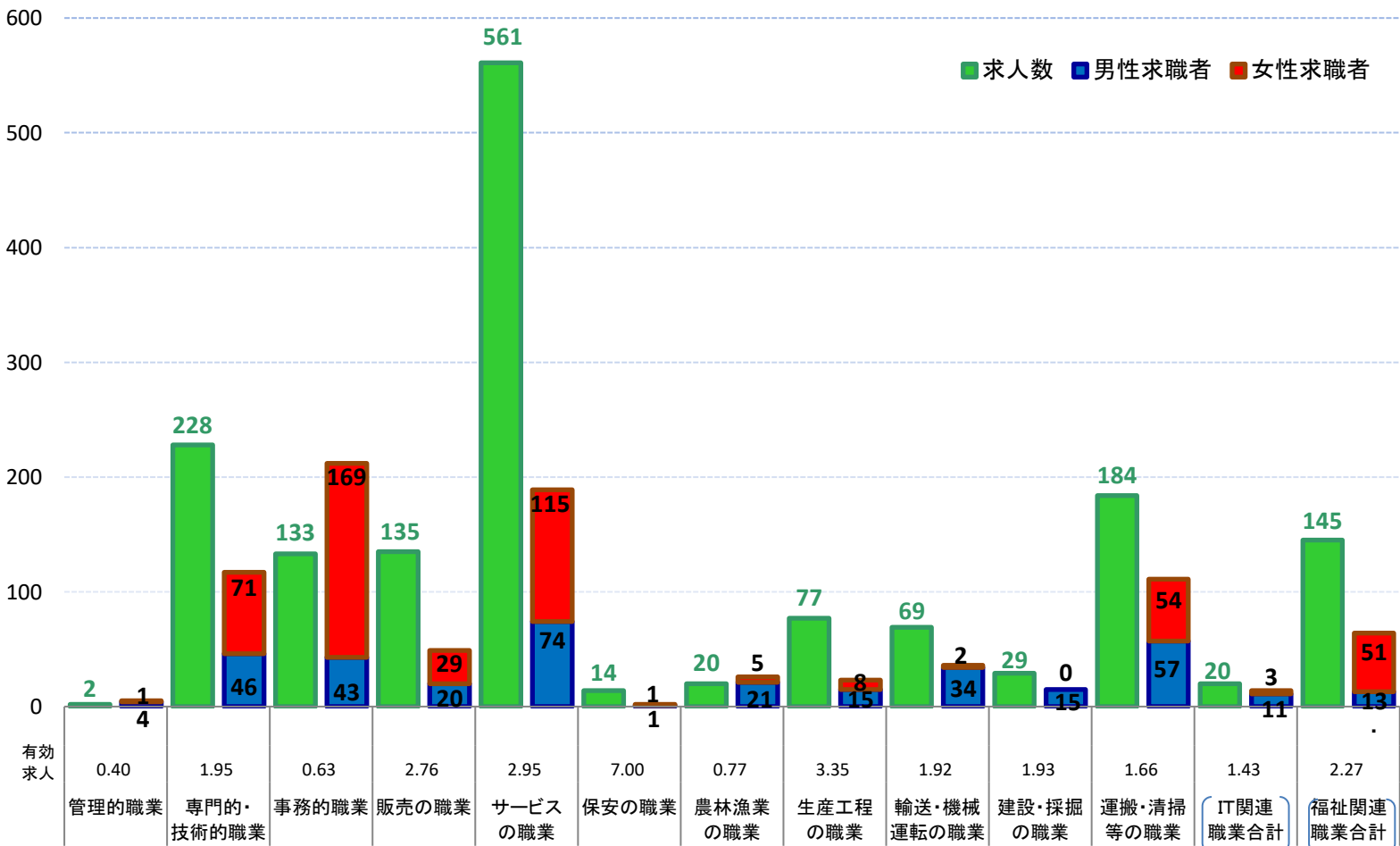
③ 産業別新規求人数(新規学卒者を除きパートタイムを含む)

	令和4年		令和5年												前年同月比 (%)
	11月	12月	1月	2月	3月	4月	5月	6月	7月	8月	9月	10月	11月	12月	
A. B 農、林、漁業(01~04)	14	14	6	6	11	4	10	3	3	3	12	10	1	5	▲ 64.3
C 鉱業、採石業、砂利採取業(05)	0	0	0	0	0	0	4	0	0	0	2	0	0	4	-
D 建設業(06~08)	11	13	39	24	9	25	23	16	29	16	11	25	14	8	▲ 38.5
E 製造業(09~32)	28	45	44	33	24	18	36	20	13	56	24	56	62	12	▲ 73.3
09 食料品製造業	14	26	38	24	13	11	24	10	10	46	9	50	46	5	▲ 80.8
F 電気・ガス・熱供給・水道業(33~36)	0	0	0	1	0	0	0	0	0	0	0	0	0	0	-
G 情報通信業(37~41)	1	1	3	1	1	3	0	3	2	2	7	2	2	10	900.0
H 運輸業(42~49)	18	14	19	9	16	31	1	33	43	4	28	33	4	19	35.7
I 卸売業、小売業(50~61)	27	40	51	49	41	37	44	88	27	54	48	32	91	52	30.0
50~55 卸売業	17	14	21	34	16	15	16	27	16	13	15	18	19	17	21.4
56~61 小売業	10	26	30	15	25	22	28	61	11	41	33	14	72	35	34.6
J 金融業、保険業(62~67)	0	0	0	0	0	0	0	2	0	0	0	0	0	0	-
K 不動産業、物品賃貸業(68~70)	13	15	20	18	14	19	14	23	14	6	27	8	4	20	33.3
L 学術研究、専門・技術サービス業(71~74)	8	5	8	8	10	12	5	17	12	7	15	9	5	13	160.0
M 宿泊業、飲食サービス業(75~77)	195	128	206	192	172	161	265	179	134	213	144	113	219	181	41.4
75 宿泊業	175	117	170	180	125	148	229	155	131	182	104	100	170	134	14.5
76 飲食サービス業	20	11	36	12	44	13	36	24	3	31	40	13	49	31	181.8
N 生活関連サービス業、娯楽業(78~80)	46	26	41	13	44	46	12	44	48	9	15	48	20	12	▲ 53.8
O 教育、学習支援業(81~82)	1	4	6	7	21	3	1	4	7	2	4	3	1	7	75.0
P 医療、福祉(83~85)	105	173	88	124	127	75	109	96	98	119	76	75	137	94	▲ 45.7
Q 複合サービス事業(86~87)	5	3	1	3	8	17	5	3	2	4	7	2	83	3	0.0
R サービス業(他に分類されないもの)(88~96)	30	15	33	27	27	27	24	31	33	35	43	41	39	40	166.7
S. T 公務(他に分類されるものを除く)、その他(97~99)	12	43	562	82	41	107	27	24	52	22	17	45	23	29	▲ 32.6
産業計	514	539	1127	594	566	585	580	584	517	552	480	502	705	509	▲ 5.6

④ 職業別常用有効求人・有効求職バランスシート

令和5年12月

八重山公共職業安定所



⑤ 職業別常用有効求人・有効求職バランスシート
(新規学卒者を除き、常用パートを含む)

令和5年12月

八重山公共職業安定所

職業計	有効求職者数		有効求人人数	有効求人倍率	就職件数	
	男	女				
職業計	891	392	498	1,452	1.63	63
A管理的職業	5	4	1	2	0.40	0
B専門的・技術的職業	117	46	71	228	1.95	10
07開発技術者	2	2	0	0	0.00	0
08製造技術者	6	4	2	14	2.33	0
09建築・土木技術者等	6	5	1	21	3.50	0
10情報処理・通信技術者	9	8	1	2	0.22	0
11その他の技術者	1	0	1	0	0.00	0
12医師、薬剤師等	1	0	1	1	1.00	0
13保健師、助産師、看護師	21	0	21	50	2.38	2
14医療技術者	5	3	2	19	3.80	1
15その他の保健医療	5	3	2	7	1.40	0
16社会福祉の専門的職業	28	5	23	72	2.57	5
22美術家、デザイナー等	9	5	4	2	0.22	0
その他の専門的職業	24	11	13	40	1.67	2
C事務的職業	212	43	169	133	0.63	16
25一般事務員	196	39	157	79	0.40	11
26会計事務員	7	0	7	13	1.86	2
27生産関連事務の職業	0	0	0	3	-	0
28営業・販売関連事務員	5	3	2	13	2.60	1
29外勤事務の職業	0	0	0	1	-	0
30運輸・郵便事務	0	0	0	8	-	0
31事務用機械操作の職業	4	1	3	16	4.00	2
D販売の職業	49	20	29	135	2.76	3
32商品販売の職業	33	8	25	120	3.64	1
33販売類似の職業	1	1	0	1	1.00	0
34営業の職業	15	11	4	14	0.93	2
Eサービスの職業	190	74	115	561	2.95	18
35家庭生活支援サービス	0	0	0	0	-	0
36介護サービスの職業	29	7	22	55	1.90	3
37保健医療サービス	6	0	6	22	3.67	1
38生活衛生サービス	13	1	12	22	1.69	3
39飲食物調理の職業	56	32	23	149	2.66	4
40接客・給仕の職業	63	23	40	252	4.00	5
41居住施設・ビルの管理	0	0	0	2	-	1
42その他のサービス	23	11	12	59	2.57	1
F保安の職業	2	1	1	14	7.00	0
G農林漁業の職業	26	21	5	20	0.77	0
H生産工程の職業	23	15	8	77	3.35	4
49生産設備(金属材料製造・加工等)の職業	0	0	0	0	-	0
50生産設備(金属材料製造・加工等除く)の職業	2	0	2	1	0.50	0
51生産設備(機械組立)の職業	0	0	0	0	-	0
52金属材料製造等	3	3	0	2	0.67	0
54製品製造・加工処理	9	5	4	58	6.44	3
57機械組立の職業	2	1	1	0	0.00	0
60機械整備・修理の職業	6	6	0	14	2.33	1
61製品検査(金属材料の製造・加工等)の職業	0	0	0	2	-	0
62製品検査(金属材料の製造・加工等除く)の職業	0	0	0	0	-	0
63機械検査の職業	0	0	0	0	-	0
64生産関連・生産類似	1	0	1	0	0.00	0
I輸送・機械運転の職業	36	34	2	69	1.92	3
65鉄道運転の職業	0	0	0	0	-	0
66自動車運転の職業	17	16	1	39	2.29	2
67船舶・航空機運転	1	1	0	4	4.00	1
68その他の輸送の職業	3	2	1	0	0.00	0
69定置・建設機械運転	15	15	0	26	1.73	0
J建設・採掘の職業	15	15	0	29	1.93	2
70建設躯体工事の職業	0	0	0	6	-	0
71建設の職業	1	1	0	6	6.00	1
72電気工事の職業	3	3	0	7	2.33	0
73土木の職業	10	10	0	7	0.70	1
74採掘の職業	1	1	0	3	3.00	0
K運搬・清掃等の職業	111	57	54	184	1.66	7
75運搬の職業	17	16	1	47	2.76	3
76清掃の職業	35	14	21	92	2.63	2
77包装の職業	2	0	2	0	0.00	0
78その他の運搬等の職業	57	27	30	45	0.79	2
(IT関連計)	14	11	3	20	1.43	2
(福祉関連計)	64	13	51	145	2.27	9
(介護関連小計)	38	10	28	80	2.11	6
分類不能の職業	105	62	43	0	0.00	0