

ハローワーク八重山発表
令和5年12月1日(金)

担 当	八重山公共職業安定所	
	所長	内野 和久
	統括職業指導官	大城 実
	電話	0980-82-2327

「雇用の動き」令和5年10月

有効求人倍率は1.49倍で、前年同月比0.02ポイント上昇。

1. 有効求人倍率(原数値)は1.49倍

*有効求人倍率=月間有効求人数÷月間有効求職者数

- ①月間有効求職者数は993人で前年同月比10.2%(92人)増加
- ②月間有効求人数は1,477人で前年同月比11.8%(156人)増加
- ③有効求人倍率(現数値)は1.49倍で前年同月比0.02ポイント上昇
- ④正社員有効求人倍率(現数値)は0.82倍で前年同月比0.01ポイント上昇

2. 新規求職申込件数は229人で前年同月比18.7%(36人)増加

3. 新規求人数は502人で前年同月比1.2%(6人)減少

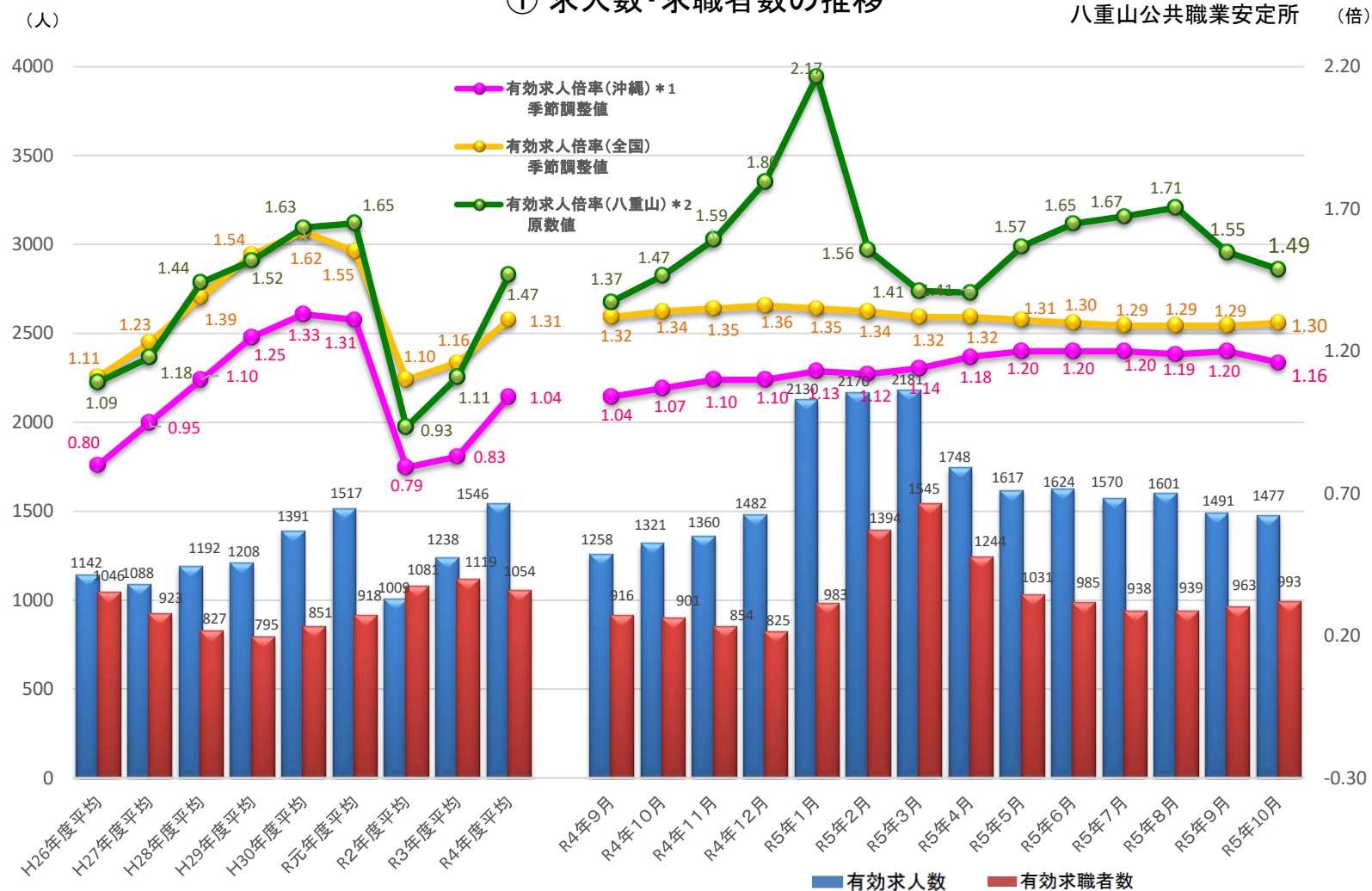
- ①前年同月比で求人数が増加した主な産業
 - ・運輸業が33人で560.0%(28人)増
 - ・医療・福祉が75人で21.0%(13人)増
- ②前年同月比で求人数が減少した主な産業
 - ・製造業が56人で31.7%(26人)減
 - ・卸売業、小売業が32人で31.9%(15人)減
 - ・宿泊業、飲食サービス業が113人で14.4%(19人)減
- ③正社員求人数は167人で前年同月比16.8%(24人)上昇
新規求人数に占める正社員求人の割合は33.3%で前年同月5.2ポイント上昇

4. 就職件数は80人で前年同月比13.0%(12人)減少

*月間有効求職者のうち雇用保険受給者数は337人で前年同月比(20人)増加
*雇用保険被保険者数は10月末時点で13,024人となり、前年同月比2.9%(378人)増加

① 求人数・求職者数の推移

八重山公共職業安定所 (倍)



*1 沖縄県内を就業地とする求人数を用いて算出
 *2 八重山管内で受理した求人数を用いて算出

② 一般職業紹介状況(新規学卒を除きパートタイムを含む)

	A 新規求職申込件数		B 月間有効求職者数			C 新規求人数		D 月間有効求人数		E 求人倍率		F 就職件数						
	常用	受給者 雇用保険	常用	受給者 雇用保険	常用	常用	常用	C/A 新規	D/B 有効	常用	県内	県外	季節時		受給者 雇用保険			
													常用	臨時時				
令和2年度	3,484	3,418	13,362	13,154	4,043	5,395	5,045	14,229	13,293	1.55	1.06	1,437	1,335	1,380	57	8	269	
令和3年度	3,478	3,411	13,423	13,206	3,990	5,594	5,251	14,853	13,925	1.61	1.11	1,439	1,342	1,378	61	8	277	
令和4年度	3,178	3,123	12,648	12,435	3,765	6,431	5,883	18,552	17,078	2.02	1.47	1,460	1,357	1,399	61	7	250	
令和4年度 月平均	265	260	1,054	1,036	314	536	490	1,546	1,423	*	*	122	113	117	5	1	21	
対前年度比(%)	▲ 8.6	▲ 8.4	▲ 5.8	▲ 5.8	▲ 5.6	15.0	12.0	24.9	22.6	0.41	0.36	1.5	1.1	1.5	0.0	▲ 12.5	▲ 9.7	
令和4年	9月	189	187	916	900	319	408	391	1,258	1,192	2.16	1.37	59	54	58	1	1	24
	10月	193	191	901	892	317	508	431	1,321	1,205	2.63	1.47	92	89	82	10	0	21
	11月	181	177	854	842	313	514	475	1,360	1,233	2.84	1.59	69	59	62	7	1	20
	12月	178	173	825	811	300	539	473	1,482	1,331	3.03	1.80	69	62	63	6	1	17
令和5年	1月	335	331	983	968	298	1,127	1,015	2,130	1,927	3.36	2.17	74	53	70	4	2	17
	2月	611	603	1,394	1,375	294	594	555	2,170	2,004	0.97	1.56	106	93	97	9	1	16
	3月	279	274	1,545	1,524	292	566	531	2,181	2,031	2.03	1.41	455	439	453	2	0	26
	4月	315	312	1,244	1,227	353	585	562	1,748	1,663	1.86	1.41	275	268	266	9	0	31
	5月	222	219	1,031	1,016	370	580	575	1,617	1,560	2.61	1.57	107	96	100	7	2	34
	6月	219	218	985	973	392	584	564	1,624	1,587	2.67	1.65	99	93	93	6	1	33
	7月	224	223	938	927	381	517	465	1,570	1,498	2.31	1.67	89	86	80	9	3	25
	8月	201	195	939	926	379	552	529	1,601	1,507	2.75	1.71	78	74	73	5	2	21
	9月	224	222	963	952	353	480	470	1,491	1,403	2.14	1.55	79	76	76	3	1	25
	10月	229	225	993	980	337	502	452	1,477	1,394	2.19	1.49	80	69	58	22	10	22
前年同月比(%)	18.7	17.8	10.2	9.9	6.3	▲ 1.2	4.9	11.8	15.7	▲ 0.44	0.02	▲ 13.0	▲ 22.5	▲ 29.3	120.0	-	4.8	
前月比(%)	2.2	1.4	3.1	2.9	▲ 4.5	4.6	▲ 3.8	▲ 0.9	▲ 0.6	0.05	▲ 0.06	1.3	▲ 9.2	▲ 23.7	633.3	900.0	▲ 12.0	

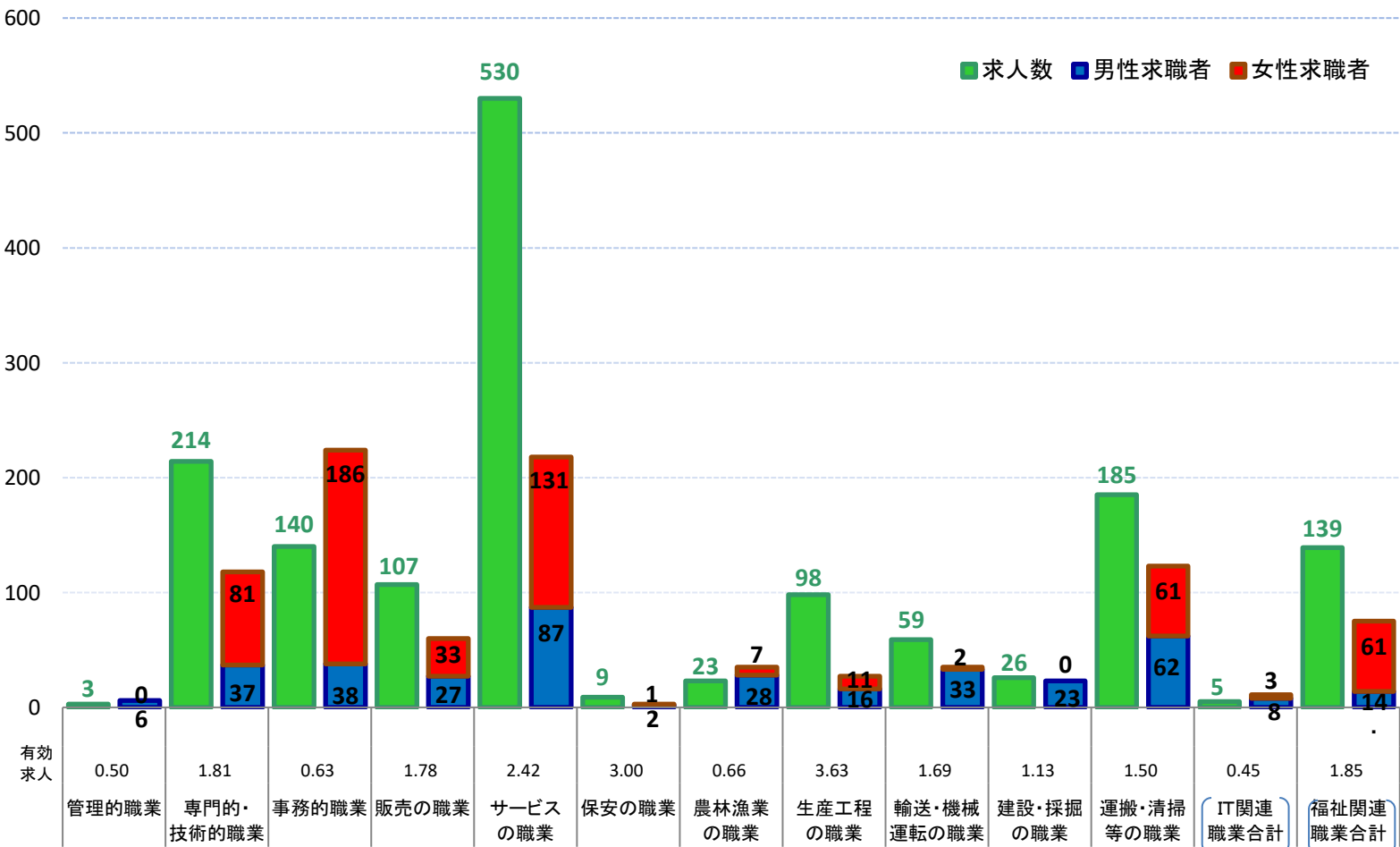
③ 産業別新規求人数(新規学卒者を除きパートタイムを含む)

	令和4年				令和5年										前年同月比 (%)
	9月	10月	11月	12月	1月	2月	3月	4月	5月	6月	7月	8月	9月	10月	
A. B 農、林、漁業(01~04)	8	2	14	14	6	6	11	4	10	3	3	3	12	10	400.0
C 鉱業、採石業、砂利採取業(05)	0	2	0	0	0	0	0	0	4	0	0	0	2	0	▲ 100.0
D 建設業(06~08)	25	17	11	13	39	24	9	25	23	16	29	16	11	25	47.1
E 製造業(09~32)	22	82	28	45	44	33	24	18	36	20	13	56	24	56	▲ 31.7
09 食料品製造業	5	79	14	26	38	24	13	11	24	10	10	46	9	50	▲ 36.7
F 電気・ガス・熱供給・水道業(33~36)	0	0	0	0	0	1	0	0	0	0	0	0	0	0	-
G 情報通信業(37~41)	2	2	1	1	3	1	1	3	0	3	2	2	7	2	0.0
H 運輸業(42~49)	4	5	18	14	19	9	16	31	1	33	43	4	28	33	560.0
I 卸売業、小売業(50~61)	33	47	27	40	51	49	41	37	44	88	27	54	48	32	▲ 31.9
50~55 卸売業	18	12	17	14	21	34	16	15	16	27	16	13	15	18	50.0
56~61 小売業	15	35	10	26	30	15	25	22	28	61	11	41	33	14	▲ 60.0
J 金融業、保険業(62~67)	0	2	0	0	0	0	0	0	0	2	0	0	0	0	▲ 100.0
K 不動産業、物品賃貸業(68~70)	14	21	13	15	20	18	14	19	14	23	14	6	27	8	▲ 61.9
L 学術研究、専門・技術サービス業(71~74)	8	10	8	5	8	8	10	12	5	17	12	7	15	9	▲ 10.0
M 宿泊業、飲食サービス業(75~77)	124	132	195	128	206	192	172	161	265	179	134	213	144	113	▲ 14.4
75 宿泊業	116	105	175	117	170	180	125	148	229	155	131	182	104	100	▲ 4.8
76 飲食サービス業	8	27	20	11	36	12	44	13	36	24	3	31	40	13	▲ 51.9
N 生活関連サービス業、娯楽業(78~80)	15	40	46	26	41	13	44	46	12	44	48	9	15	48	20.0
O 教育、学習支援業(81~82)	1	3	1	4	6	7	21	3	1	4	7	2	4	3	0.0
P 医療、福祉(83~85)	75	62	105	173	88	124	127	75	109	96	98	119	76	75	21.0
Q 複合サービス事業(86~87)	4	5	5	3	1	3	8	17	5	3	2	4	7	2	▲ 60.0
R サービス業(他に分類されないもの)(88~96)	30	38	30	15	33	27	27	27	24	31	33	35	43	41	7.9
S. T 公務(他に分類されるものを除く)、その他(97~99)	43	38	12	43	562	82	41	107	27	24	52	22	17	45	18.4
産業計	408	508	514	539	1127	594	566	585	580	584	517	552	480	502	▲ 1.2

④ 職業別常用有効求人・有効求職バランスシート

令和5年10月

八重山公共職業安定所



⑤ 職業別常用有効求人・有効求職バランスシート
(新規学卒者を除き、常用パートを含む)

令和5年10月

八重山公共職業安定所

	有効求職者数		有効求人人数	有効求人倍率	就職件数
	男	女			
職業計	980	423	1,394	1.42	69
A管理的職業	6	6	3	0.50	0
B専門的・技術的職業	118	37	214	1.81	9
07開発技術者	2	2	0	0.00	0
08製造技術者	4	3	13	3.25	0
09建築・土木技術者等	7	5	22	3.14	0
10情報処理・通信技術者	8	7	1	0.13	0
11その他の技術者	1	0	0	0.00	0
12医師、薬剤師等	0	0	1	-	0
13保健師、助産師、看護師	29	0	41	1.41	1
14医療技術者	7	1	15	2.14	0
15その他の保健医療	5	2	8	1.60	0
16社会福祉の専門的職業	31	4	68	2.19	5
22美術家、デザイナー等	8	6	0	0.00	0
その他の専門的職業	16	7	45	2.81	3
C事務的職業	224	38	140	0.63	7
25一般事務員	206	34	101	0.49	5
26会計事務員	7	1	13	1.86	1
27生産関連事務の職業	1	0	5	5.00	0
28営業・販売関連事務員	6	2	10	1.67	1
29外勤事務の職業	0	0	0	-	0
30運輸・郵便事務	0	0	9	-	0
31事務用機械操作の職業	4	1	2	0.50	0
D販売の職業	60	27	107	1.78	12
32商品販売の職業	44	14	97	2.20	11
33販売類似の職業	1	1	1	1.00	0
34営業の職業	15	12	9	0.60	1
Eサービスの職業	219	87	530	2.42	17
35家庭生活支援サービス	0	0	0	-	0
36介護サービスの職業	36	10	58	1.61	2
37保健医療サービス	3	0	25	8.33	0
38生活衛生サービス	14	1	18	1.29	1
39飲食物調理の職業	69	38	139	2.01	5
40接客・給仕の職業	72	28	226	3.14	5
41居住施設・ビルの管理	1	1	2	2.00	0
42その他のサービス	24	9	62	2.58	4
F保安の職業	3	2	9	3.00	1
G農林漁業の職業	35	28	23	0.66	2
H生産工程の職業	27	16	98	3.63	4
49生産設備(金属材料製造・加工等)の職業	0	0	0	-	0
50生産設備(金属材料製造・加工等除く)の職業	2	0	3	1.50	0
51生産設備(機械組立)の職業	0	0	0	-	0
52金属材料製造等	2	2	2	1.00	1
54製品製造・加工処理	15	7	73	4.87	3
57機械組立の職業	2	2	0	0.00	0
60機械整備・修理の職業	5	5	16	3.20	0
61製品検査(金属材料の製造・加工等)の職業	0	0	2	-	0
62製品検査(金属材料の製造・加工等除く)の職業	0	0	0	-	0
63機械検査の職業	0	0	0	-	0
64生産関連・生産類似	1	0	2	2.00	0
I輸送・機械運転の職業	35	33	59	1.69	3
65鉄道運転の職業	0	0	0	-	0
66自動車運転の職業	22	21	33	1.50	2
67船舶・航空機運転	0	0	2	-	0
68その他の輸送の職業	1	0	0	0.00	0
69定置・建設機械運転	12	12	24	2.00	1
J建設・採掘の職業	23	23	26	1.13	0
70建設躯体工事の職業	0	0	7	-	0
71建設の職業	4	4	6	1.50	0
72電気工事の職業	3	3	5	1.67	0
73土木の職業	16	16	8	0.50	0
74採掘の職業	0	0	0	-	0
K運搬・清掃等の職業	123	62	185	1.50	14
75運搬の職業	23	20	41	1.78	5
76清掃の職業	46	17	101	2.20	5
77包装の職業	2	0	0	0.00	0
78その他の運搬等の職業	52	25	43	0.83	4
(IT関連計)	11	8	5	0.45	0
(福祉関連計)	75	14	139	1.85	7
(介護関連小計)	42	12	87	2.07	6
分類不能の職業	107	64	0	0.00	0