

## 2020年基準 消費者物価指数

全 国 2023年(令和5年)6月分

### ◎ 概 況

- (1) **総合指数**は2020年を100として105.2  
前年同月比は3.3%の上昇 前月比(季節調整値)は0.2%の上昇
- (2) **生鮮食品を除く総合指数**は105.0  
前年同月比は3.3%の上昇 前月比(季節調整値)は0.4%の上昇
- (3) **生鮮食品及びエネルギーを除く総合指数**は104.4  
前年同月比は4.2%の上昇 前月比(季節調整値)は0.2%の上昇

図1 総合指数の動き

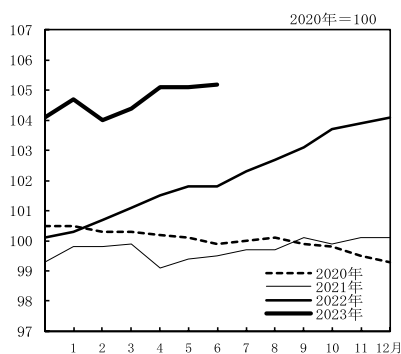


図2 生鮮食品を除く総合指数の動き

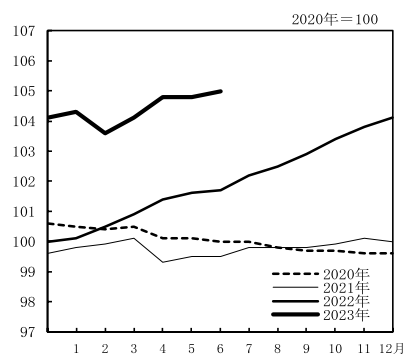


図3 生鮮食品及びエネルギーを除く総合指数の動き

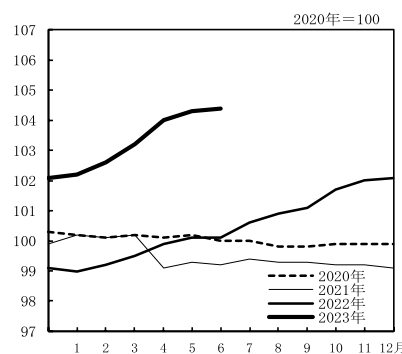


表1 総合、生鮮食品を除く総合、生鮮食品及びエネルギーを除く総合の指数及び前年同月比

2020年=100

原数値		2022年						2023年						
		6月	7月	8月	9月	10月	11月	12月	1月	2月	3月	4月	5月	6月
総 合	指 数	101.8	102.3	102.7	103.1	103.7	103.9	104.1	104.7	104.0	104.4	105.1	105.1	105.2
	前年同月比 (%)	2.4	2.6	3.0	3.0	3.7	3.8	4.0	4.3	3.3	3.2	3.5	3.2	3.3
生 鮮 食 品 を 除 く 総 合	指 数	101.7	102.2	102.5	102.9	103.4	103.8	104.1	104.3	103.6	104.1	104.8	104.8	105.0
	前年同月比 (%)	2.2	2.4	2.8	3.0	3.6	3.7	4.0	4.2	3.1	3.1	3.4	3.2	3.3
生 鮮 食 品 及 び エ ネ ル ギ ー を 除 く 総 合	指 数	100.1	100.6	100.9	101.1	101.7	102.0	102.1	102.2	102.6	103.2	104.0	104.3	104.4
	前年同月比 (%)	1.0	1.2	1.6	1.8	2.5	2.8	3.0	3.2	3.5	3.8	4.1	4.3	4.2

表2 総合、生鮮食品を除く総合、生鮮食品及びエネルギーを除く総合の前月比(季節調整値)

季節調整値		2022年						2023年						
		6月	7月	8月	9月	10月	11月	12月	1月	2月	3月	4月	5月	6月
総 合	前月比 (%)	0.2	0.4	0.3	0.4	0.4	0.4	0.3	0.4	-0.6	0.3	0.6	0.0	0.2
	前月比 (%)	0.2	0.4	0.4	0.4	0.4	0.4	0.4	0.3	-0.7	0.3	0.5	0.0	0.4
生 鮮 食 品 を 除 く 総 合	前月比 (%)	0.2	0.4	0.3	0.3	0.3	0.3	0.2	0.4	0.4	0.5	0.5	0.3	0.2
	前月比 (%)	0.2	0.4	0.3	0.3	0.3	0.3	0.2	0.4	0.4	0.5	0.5	0.3	0.2

注) 季節調整値は、毎年12月結果公表時に、過去に遡って改定している。

2 全 国

◎ 前年同月との比較（10大費目）

表3 10大費目指数、前年同月比及び寄与度

2020年=100

原数値	総 合	生鮮食品	生鮮食品及	食 料	生 鮮 食 品	生鮮食品	住 居	光 熱	家 具	被服及び	保 健	交 通	教 育	教 養	諸 雑 費
		を 除 く	びエネルギー			を 除 く									
指 数	105.2	105.0	104.4	112.2	109.7	112.7	102.3	108.0	114.8	106.1	101.3	94.9	102.4	105.9	103.6
前年同月比 (%)	( 3.2)	( 3.2)	( 4.3)	( 8.6)	( 5.2)	( 9.2)	( 1.2)	(-8.3)	( 9.6)	( 3.9)	( 2.1)	( 2.2)	( 1.3)	( 3.4)	( 1.3)
寄与度	3.3	3.3	4.2	8.4	3.8	9.2	1.1	-6.6	8.6	3.9	2.4	2.2	1.3	3.5	1.5
寄与度差		( 3.03)	( 3.72)	( 2.29)	( 0.22)	( 2.07)	( 0.26)	(-0.65)	( 0.38)	( 0.14)	( 0.10)	( 0.30)	( 0.04)	( 0.32)	( 0.08)
		3.15	3.70	2.23	0.16	2.07	0.24	-0.52	0.35	0.14	0.11	0.30	0.04	0.32	0.09
		0.11	-0.02	-0.05	-0.06	0.01	-0.02	0.13	-0.04	0.00	0.01	0.00	0.00	0.00	0.02

注) ( )は、前月の前年同月比及び寄与度。各寄与度は、総合指数の前年同月比に対するものである。

[総合指数の前年同月比に寄与した主な内訳]

10大費目 中 分 類、前年同月比(寄与度)

品 目、前年同月比(寄与度)

上昇

食料	調理食品 9.9%(0.36)	..... からあげ 10.4%(0.03) など
	外食 6.0%(0.28)	..... ハンバーガー(外食) 17.1%(0.04) など
	菓子類 10.8%(0.26)	..... アイスクリーム 12.0%(0.04) など
	乳卵類 17.4%(0.22)	..... 鶏卵 35.7%(0.09) など
	肉類 7.7%(0.19)	..... 豚肉(国産品) 9.4%(0.05) など
	穀類 7.4%(0.16)	..... あんパン 8.6%(0.03) など
	飲料 9.1%(0.15)	..... 炭酸飲料 17.4%(0.04) など
	油脂・調味料 10.7%(0.14)	..... 食用油 16.5%(0.03) など
	生鮮魚介 9.8%(0.12)	..... さけ 17.6%(0.04) など
住居	設備修繕・維持 6.9%(0.23)	..... 火災・地震保険料 12.2%(0.09) など
家具・家事用品	家事用消耗品 12.6%(0.14)	..... 洗濯用洗剤 18.4%(0.03) など
交通・通信	通信 7.2%(0.21)	..... 携帯電話機 19.3%(0.16) など
教養娯楽	教養娯楽用品 7.3%(0.15)	..... ペットフード(キャットフード) 28.5%(0.03) など
	教養娯楽サービス 2.1%(0.11)	..... 宿泊料 5.5%(0.05) など

下落

光熱・水道	電気代 -12.4%(-0.49)
-------	-------------------

○ 前月との比較（10大費目）

表4 10大費目の前月比及び寄与度

原数値	総 合	生鮮食品	生鮮食品及	食 料	生 鮮 食 品	生鮮食品	住 居	光 熱	家 具	被服及び	保 健	交 通	教 育	教 養	諸 雑 費
		を 除 く	びエネルギー			を 除 く									
前月比 (%)	0.1	0.2	0.0	0.0	-3.0	0.5	0.0	2.2	-0.4	-0.2	0.2	0.1	0.0	-1.2	0.2
寄与度		0.19	0.01	0.00	-0.13	0.13	0.00	0.15	-0.01	-0.01	0.01	0.01	0.00	-0.11	0.01

注) 各寄与度は、総合指数の前月比に対するものである。

◇ ラスパイレス連鎖基準方式による指数(参考指数)の前年同月比

	2022年						2023年							
	6月	7月	8月	9月	10月	11月	12月	1月	2月	3月	4月	5月	6月	
総 合	前年同月比(%)	2.3	2.6	2.9	2.9	3.7	3.8	4.0	4.3	3.4	3.4	3.7	3.5	3.5
生 鮮 食 品	前年同月比(%)	2.1	2.4	2.7	3.0	3.5	3.7	4.0	4.2	3.3	3.3	3.6	3.4	3.5
生 鮮 食 品	前年同月比(%)	1.0	1.2	1.5	1.8	2.6	2.9	3.1	3.3	3.6	3.9	4.3	4.4	4.3

◎ 総合指数の前年同月比の変動に寄与した項目

総合の前年同月比の上昇幅は0.1ポイント拡大（5月 3.2% → 6月 3.3%）

- ・ 生鮮食品により総合の上昇幅が0.06ポイント縮小

生鮮食品を除く総合の前年同月比の上昇幅は0.1ポイント拡大（5月 3.2% → 6月 3.3%）

- ・ 都市ガス代がマイナスに転じたものの、電気代などの下落幅が縮小し、エネルギーにより総合の上昇幅が0.13ポイント拡大
- ・ 家庭用耐久財により総合の上昇幅が0.03ポイント縮小
- ・ 宿泊料により総合の上昇幅が0.04ポイント縮小

表5 エネルギー構成目目の前年同月比及び寄与度

	万分比 ウエイト	2023年5月		2023年6月			
		前年同月比(%)	寄与度	前月比(%)	前年同月比(%)	寄与度	寄与度差
エネルギー	712	-8.2	-0.69	2.4	-6.6	-0.56	0.13
電気代	341	-17.1	-0.67	6.2	-12.4	-0.49 <sup>※1</sup>	0.18
都市ガス代	94	1.4	0.02	-3.7	-2.8	-0.03 <sup>※1</sup>	-0.05
プロパンガス	57	3.0	0.02	-0.2	2.1	0.01	-0.01
灯油	38	-2.5	-0.01	0.4	-2.2	-0.01	0.00
ガソリン	182	-1.7	-0.04	1.0	-1.6	-0.04	0.00

表6 他の主な項目の前年同月比及び寄与度

	万分比 ウエイト	2023年5月		2023年6月			
		前年同月比(%)	寄与度	前月比(%)	前年同月比(%)	寄与度	寄与度差
生鮮食品を除く食料	2230	9.2	2.07	0.5	9.2	2.07	0.01
家庭用耐久財	132	9.0	0.13	-0.9	6.7	0.10	-0.03
教養娯楽用耐久財	77	4.4	0.03	-0.9	3.4	0.03	-0.01
宿泊料	81	9.2	0.09	-8.5	5.5	0.05 <sup>※2</sup>	-0.04

図4 電気代指数の動き

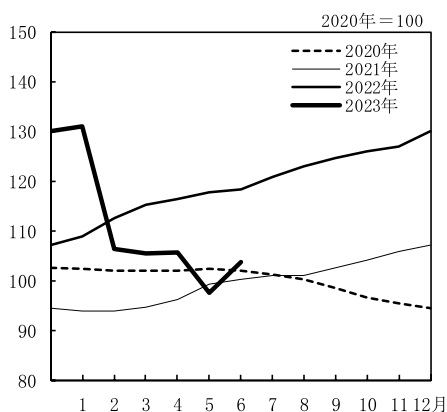


図5 ガソリン指数の動き

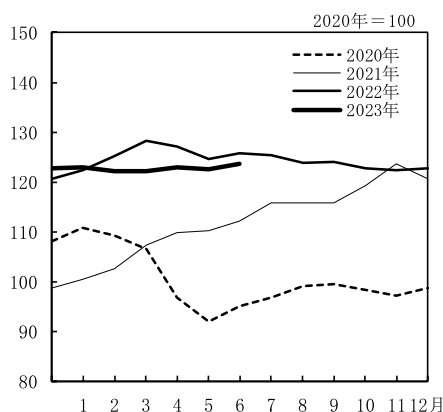
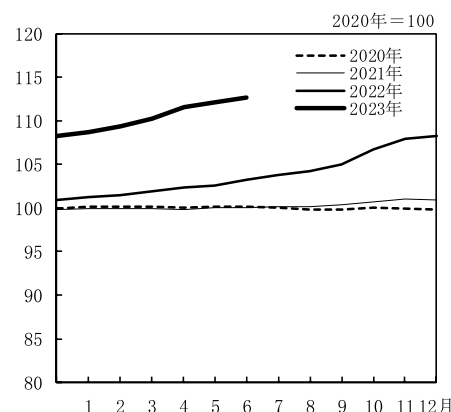


図6 生鮮食品を除く食料指数の動き



※1) 「電気・ガス価格激変緩和対策事業」の影響（寄与度）は-1.00 [試算値]  
 （内訳：電気代は-0.83 [試算値]、都市ガス代は-0.16 [試算値]）

※2) 「全国旅行支援」の影響（寄与度）は-0.12 [試算値]

年 月	原						数		
	総 合	生鮮食品を 除く総合	生鮮食品及び エネルギー を除く総合	食 料	生鮮食品	生鮮食品 を除く 食 料	住 居	光熱・ 水道	家具・ 家事用品
ウエイト 指数	10000	9604	8892	2626	396	2230	2149	693	387
2018年平均	99.5	99.5	99.2	98.2	99.9	97.9	99.2	100.2	95.7
2019	100.0	100.2	99.8	98.7	96.8	99.0	99.4	102.5	97.7
2020	100.0	100.0	100.0	100.0	100.0	100.0	100.0	100.0	100.0
2021	99.8	99.8	99.5	100.0	98.8	100.2	100.6	101.3	101.7
2022	102.3	102.1	100.5	104.5	106.7	104.1	101.3	116.3	105.5
2022年 6月	99.5	99.5	99.2	99.9	99.2	100.0	100.6	101.4	101.7
7	99.7	99.8	99.4	99.6	96.8	100.1	100.6	102.0	102.3
8	99.7	99.8	99.3	99.9	98.5	100.1	100.7	102.0	102.3
9	100.1	99.8	99.3	101.4	106.5	100.4	100.7	103.1	101.6
10	99.9	99.9	99.2	100.8	101.4	100.7	100.7	104.4	101.7
11	100.1	100.1	99.2	100.8	99.9	101.0	100.7	106.0	102.1
12	100.1	100.0	99.1	100.9	100.8	100.9	100.7	107.1	101.0
2022年 1月	100.3	100.1	99.0	102.0	106.5	101.2	100.7	108.3	100.8
2	100.7	100.5	99.2	102.3	107.1	101.5	100.8	111.1	100.5
3	101.1	100.9	99.5	102.5	105.9	101.9	100.8	113.3	101.8
4	101.5	101.4	99.9	102.9	105.9	102.4	101.0	114.3	103.7
5	101.8	101.6	100.1	103.4	107.5	102.6	101.1	115.2	105.1
6	101.8	101.7	100.1	103.6	105.7	103.2	101.2	115.6	105.7
7	102.3	102.2	100.6	104.0	104.9	103.8	101.2	117.0	106.3
8	102.7	102.5	100.9	104.5	106.4	104.2	101.3	117.9	106.8
9	103.1	102.9	101.1	105.6	108.5	105.0	101.3	118.5	108.4
10	103.7	103.4	101.7	107.1	109.6	106.7	101.8	119.7	108.7
11	103.9	103.8	102.0	107.8	107.2	107.9	101.9	121.0	109.6
12	104.1	104.1	102.1	107.9	105.7	108.3	102.0	123.3	108.6
2023年 1月	104.7	104.3	102.2	109.5	114.2	108.7	102.0	124.5	108.5
2	104.0	103.6	102.6	110.0	113.3	109.4	102.1	110.8	109.2
3	104.4	104.1	103.2	110.4	111.6	110.2	102.1	110.2	111.4
4	105.1	104.8	104.0	111.6	111.4	111.6	102.2	109.9	114.1
5	105.1	104.8	104.3	112.2	113.1	112.1	102.3	105.6	115.2
6	105.2	105.0	104.4	112.2	109.7	112.7	102.3	108.0	114.8
前年(月)比									
2018年平均	1.0	0.9	0.4	1.4	3.8	1.0	-0.1	4.0	-1.1
2019	0.5	0.6	0.6	0.4	-3.1	1.1	0.3	2.3	2.2
2020	0.0	-0.2	0.2	1.4	3.3	1.0	0.6	-2.4	2.3
2021	-0.2	-0.2	-0.5	0.0	-1.2	0.2	0.6	1.3	1.7
2022	2.5	2.3	1.1	4.5	8.1	3.8	0.6	14.8	3.8
2022年 6月	0.0	0.1	0.0	0.2	-1.7	0.6	0.1	0.4	0.6
7	0.5	0.5	0.5	0.4	-0.7	0.6	0.0	1.2	0.5
8	0.4	0.3	0.3	0.5	1.4	0.4	0.1	0.8	0.5
9	0.4	0.3	0.3	1.0	2.0	0.8	0.0	0.5	1.4
10	0.6	0.6	0.6	1.5	1.0	1.6	0.5	1.0	0.3
11	0.2	0.4	0.3	0.6	-2.2	1.1	0.1	1.1	0.8
12	0.2	0.2	0.1	0.1	-1.4	0.4	0.1	2.0	-0.9
2023年 1月	0.5	0.2	0.1	1.4	8.0	0.3	0.0	0.9	0.0
2	-0.6	-0.6	0.4	0.4	-0.8	0.7	0.1	-11.0	0.6
3	0.4	0.5	0.6	0.4	-1.5	0.8	0.0	-0.5	2.0
4	0.6	0.7	0.7	1.1	-0.1	1.3	0.1	-0.2	2.5
5	0.1	0.0	0.3	0.6	1.5	0.4	0.1	-3.9	1.0
6	0.1	0.2	0.0	0.0	-3.0	0.5	0.0	2.2	-0.4
前年同月比									
2022年 6月	2.4	2.2	1.0	3.7	6.5	3.2	0.6	14.0	3.9
7	2.6	2.4	1.2	4.4	8.3	3.7	0.6	14.7	3.9
8	3.0	2.8	1.6	4.7	8.1	4.1	0.6	15.6	4.4
9	3.0	3.0	1.8	4.2	1.9	4.6	0.6	14.9	6.6
10	3.7	3.6	2.5	6.2	8.1	5.9	1.1	14.6	6.9
11	3.8	3.7	2.8	6.9	7.3	6.8	1.2	14.1	7.3
12	4.0	4.0	3.0	7.0	4.9	7.4	1.2	15.2	7.5
2023年 1月	4.3	4.2	3.2	7.3	7.2	7.4	1.3	14.9	7.7
2	3.3	3.1	3.5	7.5	5.8	7.8	1.3	-0.3	8.7
3	3.2	3.1	3.8	7.8	5.4	8.2	1.3	-2.8	9.4
4	3.5	3.4	4.1	8.4	5.3	9.0	1.2	-3.8	10.0
5	3.2	3.2	4.3	8.6	5.2	9.2	1.2	-8.3	9.6
6	3.3	3.3	4.2	8.4	3.8	9.2	1.1	-6.6	8.6

注1) 前年比は各基準年の公表値による。

( 全 国 )

2020年=100

値						季 節 調 整 値			年 月
被 服 及 び 履 物	保 健 医 療	交 通 ・ 通 信	教 育	教 養 娛 楽	諸 雑 費	総 合	生 鮮 食 品 を 除 く 総 合	生 鮮 食 品 及 び エ ネ ル ギ ー を 除 く 総 合	
353	477	1493	304	911	607	-	-	-	ウエイト
98.5	99.0	100.9	110.1	99.0	102.1	-	-	-	指数
98.9	99.7	100.2	108.4	100.6	102.1	-	-	-	2018 年平均
100.0	100.0	100.0	100.0	100.0	100.0	-	-	-	2019
100.4	99.6	95.0	100.0	101.6	101.1	-	-	-	2020
102.0	99.3	93.5	100.9	102.7	102.2	-	-	-	2021
101.0	99.6	93.5	100.3	101.1	100.8	99.6	99.5	99.2	2022
99.3	99.7	94.6	100.3	102.4	101.1	99.8	99.7	99.4	2021 年 6 月
98.1	99.8	93.8	100.3	103.2	101.1	99.7	99.7	99.3	7
101.7	99.7	93.5	100.4	101.6	101.2	100.1	99.9	99.3	8
101.8	99.4	92.3	100.4	102.1	101.8	99.7	99.8	99.0	9
102.3	99.4	92.8	100.4	101.7	101.8	100.1	100.1	99.1	10
101.3	99.3	92.5	100.4	101.9	101.6	100.2	100.2	99.1	11
99.4	99.2	92.4	100.4	101.4	101.7	100.3	100.3	99.2	12
99.7	99.4	92.7	100.3	101.8	101.8	100.8	100.6	99.4	2022 年 1 月
100.9	99.4	93.2	100.5	102.2	101.9	101.2	101.0	99.6	2
102.4	98.9	93.0	101.1	103.1	102.1	101.5	101.2	99.8	3
102.4	99.0	92.8	101.1	103.6	102.1	101.8	101.4	100.0	4
102.1	99.0	92.9	101.0	102.3	102.1	102.0	101.7	100.2	5
100.7	99.1	94.3	101.0	103.2	102.2	102.4	102.1	100.6	6
99.6	99.1	94.3	101.0	104.9	102.4	102.7	102.5	100.8	7
103.6	99.2	94.1	101.0	103.8	102.4	103.1	102.9	101.2	8
104.4	99.6	94.2	101.0	103.0	102.6	103.5	103.3	101.5	9
105.1	99.7	94.3	101.0	101.6	102.7	103.9	103.8	101.8	10
104.2	99.6	94.4	101.0	101.9	102.8	104.2	104.2	102.1	11
102.6	99.7	94.4	101.0	103.0	102.9	104.7	104.5	102.4	12
103.2	100.3	94.3	101.3	103.4	103.2	104.1	103.8	102.9	2023 年 1 月
104.6	100.7	94.6	101.4	104.5	103.3	104.4	104.1	103.4	2
106.3	100.6	94.6	102.4	106.3	103.3	105.0	104.6	103.9	3
106.3	101.1	94.9	102.4	107.1	103.4	105.1	104.6	104.2	4
106.1	101.3	94.9	102.4	105.9	103.6	105.3	105.0	104.4	5
0.1	1.5	1.4	0.4	0.8	0.5	-	-	-	6
0.4	0.7	-0.7	-1.5	1.6	0.0	-	-	-	前年(月)比
1.1	0.3	-0.2	-7.8	-0.6	-2.0	-	-	-	2018 年平均
0.4	-0.4	-5.0	0.0	1.6	1.1	-	-	-	2019
1.6	-0.3	-1.5	0.9	1.1	1.1	-	-	-	2020
-0.3	0.0	0.1	0.0	-1.2	-0.1	0.2	0.2	0.2	2021
-1.4	0.1	1.5	0.0	0.8	0.2	0.4	0.4	0.4	2022
-1.1	0.0	0.0	0.0	1.6	0.2	0.3	0.4	0.3	2022 年 6 月
4.0	0.1	-0.3	0.0	-1.0	0.0	0.4	0.4	0.3	7
0.8	0.4	0.1	0.0	-0.8	0.2	0.4	0.4	0.3	8
0.7	0.1	0.2	0.0	-1.4	0.1	0.4	0.4	0.3	9
-0.8	-0.1	0.1	0.0	0.2	0.0	0.3	0.4	0.2	10
-1.6	0.1	0.0	0.0	1.1	0.1	0.4	0.3	0.4	11
0.6	0.5	-0.1	0.3	0.4	0.3	-0.6	-0.7	0.4	12
1.4	0.4	0.4	0.1	1.1	0.1	0.3	0.3	0.5	2023 年 1 月
1.6	0.0	0.0	0.9	1.7	0.0	0.6	0.5	0.5	2
0.0	0.4	0.2	0.0	0.8	0.1	0.0	0.0	0.3	3
-0.2	0.2	0.1	0.0	-1.2	0.2	0.2	0.4	0.2	4
1.1	-0.7	-0.7	0.7	1.2	1.2	-	-	-	5
1.4	-0.6	-0.2	0.7	0.7	1.2	-	-	-	6
1.5	-0.7	0.6	0.7	1.6	1.2	-	-	-	前年同月比
1.9	-0.5	0.6	0.7	2.2	1.2	-	-	-	2022 年 6 月
2.5	0.2	2.0	0.7	0.9	0.8	-	-	-	7
2.7	0.3	1.6	0.7	0.0	0.9	-	-	-	8
2.9	0.4	2.1	0.7	0.0	1.1	-	-	-	9
3.1	0.5	2.1	0.7	1.6	1.1	-	-	-	10
3.6	0.9	1.7	0.9	1.5	1.3	-	-	-	11
3.6	1.3	1.6	0.9	2.3	1.3	-	-	-	12
3.8	1.7	1.8	1.3	3.1	1.2	-	-	-	2023 年 1 月
3.9	2.1	2.2	1.3	3.4	1.3	-	-	-	2
3.9	2.4	2.2	1.3	3.5	1.5	-	-	-	3
									4
									5
									6

注2) 季節調整の方法は、センサス局法(X-12-ARIMA)を用いた。

注3) 季節調整値は、毎年12月結果公表時に、過去に遡って改定している。

中 分 類	ウ エ イ ト	2023年5月		2023年6月				
		前年同 月比 (%)	前年同 月比 寄与度	指数	前月比 (%)	前年同 月比 (%)	前年同 月比 寄与度	寄与度差
総 合	10000	3.2		105.2	0.1	3.3		
生 鮮 食 品 を 除 く 総 合	9604	3.2	3.03	105.0	0.2	3.3	3.15	0.11
持家の帰属家賃を除く総合	8420	3.8	3.24	106.1	0.1	3.9	3.29	0.05
持家の帰属家賃及び 生鮮食品を除く総合	8024	3.8	3.02	105.9	0.2	3.9	3.13	0.11
生鮮食品及び エネルギーを除く総合	8892	4.3	3.72	104.4	0.0	4.2	3.70	-0.02
食料（酒類を除く）及び エネルギーを除く総合	6781	2.6	1.74	101.7	-0.2	2.6	1.72	-0.02
食 料	2626	8.6	2.29	112.2	0.0	8.4	2.23	-0.05
生 鮮 食 品 <sup>1)</sup>	396	5.2	0.22	109.7	-3.0	3.8	0.16	-0.06
生 鮮 食 品 を 除 く 食 料	2230	9.2	2.07	112.7	0.5	9.2	2.07	0.01
穀 類	214	7.2	0.15	110.4	1.0	7.4	0.16	0.00
魚 介 類	199	14.8	0.31	124.2	-0.3	13.0	0.28	-0.03
生 鮮 魚 介 類	112	13.1	0.16	124.0	-1.4	9.8	0.12	-0.04
肉 類	249	8.6	0.21	111.7	0.2	7.7	0.19	-0.02
乳 卵 類	126	17.5	0.22	118.7	-0.1	17.4	0.22	0.00
野 菜 ・ 海 藻	285	3.0	0.09	103.6	-2.8	2.4	0.07	-0.02
生 鮮 野 菜	188	1.0	0.02	100.5	-4.7	-0.1	0.00	-0.02
果 物	105	3.4	0.04	109.9	-1.5	3.7	0.04	0.00
生 鮮 果 物	96	3.6	0.04	111.1	-1.7	3.9	0.04	0.00
油 脂 ・ 調 味 料	121	10.3	0.13	117.9	1.5	10.7	0.14	0.01
菓 子 類	236	11.3	0.27	116.2	0.5	10.8	0.26	-0.01
調 理 食 品	352	9.4	0.34	114.5	1.1	9.9	0.36	0.02
飲 料	163	8.4	0.14	110.5	0.1	9.1	0.15	0.01
酒 類	119	7.6	0.09	107.0	0.0	7.9	0.09	0.00
外 食	460	6.4	0.30	109.1	0.1	6.0	0.28	-0.02
住 居	2149	1.2	0.26	102.3	0.0	1.1	0.24	-0.02
持家の帰属家賃を除く住居	570	4.4	0.25	108.2	0.0	4.0	0.23	-0.02
家 賃	1833	0.0	0.01	100.2	0.0	0.1	0.01	0.01
持家の帰属家賃を除く家賃	254	0.0	0.00	100.0	0.0	0.1	0.00	0.00
設 備 修 繕 ・ 維 持	316	7.7	0.25	114.7	0.1	6.9	0.23	-0.02
光 熱 ・ 水 道	693	-8.3	-0.65	108.0	2.2	-6.6	-0.52	0.13
電 気 代	341	-17.1	-0.67	103.7	6.2	-12.4	-0.49	0.18
ガ ス 代	151	2.0	0.03	115.6	-2.4	-1.1	-0.02	-0.05
他 の 光 熱	38	-2.5	-0.01	136.1	0.4	-2.2	-0.01	0.00
上 下 水 道 料	163	0.2	0.00	103.3	-0.2	0.0	0.00	0.00
家 具 ・ 家 事 用 品	387	9.6	0.38	114.8	-0.4	8.6	0.35	-0.04
家 庭 用 耐 久 財	132	9.0	0.13	117.4	-0.9	6.7	0.10	-0.03
室 内 装 備 品	21	8.3	0.02	114.1	1.8	10.0	0.02	0.00
寝 具 類	27	6.2	0.02	108.0	0.5	6.5	0.02	0.00
家 事 雑 貨	74	10.5	0.08	114.8	0.3	9.2	0.07	-0.01
家 事 用 消 耗 品	105	12.8	0.14	116.8	-0.8	12.6	0.14	0.00
家 事 サ ー ビ ス	28	2.1	0.01	102.3	0.0	2.1	0.01	0.00

注) 原数値を掲載

1) 生鮮魚介、生鮮野菜及び生鮮果物

( 全 国 )

2020年=100

中 分 類	ウ エ イ ト	2023年5月		2023年6月				
		前年同 月比 (%)	前年同 月比 寄与度	指数	前月比 (%)	前年同 月比 (%)	前年同 月比 寄与度	寄与度差
被 服 及 び 履 物	353	3.9	0.14	106.1	-0.2	3.9	0.14	0.00
衣 料	152	2.6	0.04	106.1	-0.2	2.8	0.04	0.00
和 服	4	2.4	0.00	103.5	0.5	2.7	0.00	0.00
洋 服	147	2.6	0.04	106.1	-0.2	2.8	0.04	0.00
シャツ・セーター・下着類	105	4.5	0.05	106.4	-0.6	4.2	0.04	0.00
シャツ・セーター類	71	3.4	0.02	105.8	-1.1	3.0	0.02	0.00
下 着 類	34	6.8	0.02	107.7	0.3	6.7	0.02	0.00
履 物 類	48	6.2	0.03	105.7	0.3	6.5	0.03	0.00
他 の 被 服	29	3.6	0.01	103.7	0.0	3.9	0.01	0.00
被 服 関 連 サ ー ビ ス	20	5.2	0.01	109.7	0.2	5.2	0.01	0.00
保 健 医 療	477	2.1	0.10	101.3	0.2	2.4	0.11	0.01
医 薬 品 ・ 健 康 保 持 用 摂 取 品	128	2.2	0.03	104.2	0.3	2.3	0.03	0.00
保 健 医 療 用 品 ・ 器 具	91	6.8	0.06	106.1	0.7	7.9	0.07	0.01
保 健 医 療 サ ー ビ ス	259	0.5	0.01	98.2	0.0	0.4	0.01	0.00
交 通 ・ 通 信	1493	2.2	0.30	94.9	0.1	2.2	0.30	0.00
交 通 通 費	167	2.5	0.04	102.4	-0.8	2.5	0.04	0.00
自 動 車 等 関 係 費	885	0.5	0.04	105.5	0.3	0.6	0.05	0.01
通 信	441	7.5	0.21	70.9	-0.2	7.2	0.21	-0.01
教 育	304	1.3	0.04	102.4	0.0	1.3	0.04	0.00
授 業 料 等	213	0.4	0.01	100.4	0.0	0.4	0.01	0.00
教 科 書 ・ 学 習 参 考 教 材	7	0.6	0.00	104.8	0.0	0.6	0.00	0.00
補 習 教 育	84	3.6	0.03	107.2	0.0	3.6	0.03	0.00
教 養 娛 楽	911	3.4	0.32	105.9	-1.2	3.5	0.32	0.00
教 養 娛 楽 用 耐 久 財	77	4.4	0.03	104.4	-0.9	3.4	0.03	-0.01
教 養 娛 楽 用 品	206	5.8	0.12	106.3	-0.4	7.3	0.15	0.03
書 籍 ・ 他 の 印 刷 物	110	2.6	0.03	107.6	0.8	3.6	0.04	0.01
教 養 娛 楽 サ ー ビ ス	518	2.6	0.14	105.6	-1.9	2.1	0.11	-0.03
諸 雑 費	607	1.3	0.08	103.6	0.2	1.5	0.09	0.02
理 美 容 サ ー ビ ス	110	2.5	0.03	103.5	0.1	2.5	0.03	0.00
理 美 容 用 品	161	1.3	0.02	101.1	-0.1	1.7	0.03	0.01
身 の 回 り 用 品	63	3.6	0.02	111.2	2.1	5.5	0.04	0.01
た ば こ	39	0.6	0.00	114.2	0.0	0.6	0.00	0.00
他 の 諸 雑 費	233	0.1	0.00	101.6	0.0	0.1	0.00	0.00
<< 別掲 >>								
エ ネ ル ギ ー <sup>2)</sup>	712	-8.2	-0.69	113.1	2.4	-6.6	-0.56	0.13
教 育 関 係 費	378	1.2	0.05	102.4	0.0	1.2	0.04	0.00
教 養 娛 楽 関 係 費	968	3.2	0.32	105.5	-1.3	3.3	0.32	0.00
情 報 通 信 関 係 費	500	1.0	0.04	72.1	0.1	1.1	0.04	0.00

2) 電気代、都市ガス代、プロパンガス、灯油及びガソリン

## 8 全国

## 第3-1表

## 総合・前年同月比の推移

( 全国 )

(%)

	1月	2月	3月	4月	5月	6月	7月	8月	9月	10月	11月	12月	年	年度
1971年	6.5	6.0	5.3	5.8	6.4	6.9	6.9	7.0	8.0	6.5	5.5	4.8	6.3	5.9
1972	4.1	4.5	5.3	5.0	5.2	4.8	5.0	5.9	3.9	4.4	5.1	5.7	4.9	5.7
1973	6.7	7.0	8.7	9.4	10.8	11.0	11.7	11.9	14.2	13.9	15.2	18.3	11.7	15.6
1974	21.9	24.9	22.8	23.7	22.0	22.3	23.8	23.9	22.5	24.8	24.5	21.0	23.2	20.9
1975	16.8	13.6	13.9	13.4	14.0	13.4	11.4	10.2	10.4	9.7	8.3	7.8	11.7	10.4
1976	8.7	9.3	8.7	9.4	9.2	9.6	9.9	9.4	9.8	8.7	9.2	10.5	9.4	9.5
1977	9.4	9.3	9.5	8.8	9.4	8.6	7.7	8.6	7.7	7.6	6.5	5.0	8.1	6.9
1978	4.5	4.5	4.8	4.2	3.9	3.9	4.6	4.6	4.1	3.7	3.8	3.9	4.2	3.8
1979	3.6	2.8	2.7	2.9	3.2	3.8	4.3	3.1	3.2	4.2	5.0	5.6	3.7	4.8
1980	6.4	7.7	7.7	8.1	8.0	8.2	7.5	8.4	8.7	7.5	8.0	6.9	7.7	7.6
1981	7.2	6.3	6.1	5.0	5.0	4.8	4.4	4.2	4.0	4.2	3.8	4.3	4.9	4.0
1982	3.3	3.2	3.0	3.0	2.5	2.3	1.9	3.2	3.2	3.1	2.3	2.0	2.8	2.6
1983	2.1	2.0	2.3	2.1	2.7	2.0	2.3	1.3	0.9	1.5	1.9	1.7	1.9	1.9
1984	1.9	2.9	2.5	2.3	2.0	1.9	2.5	1.9	2.3	2.2	2.2	2.6	2.3	2.2
1985	2.9	1.5	1.8	2.0	1.8	2.5	2.4	2.3	1.7	2.3	1.9	1.9	2.0	1.9
1986	1.5	1.8	1.3	1.0	1.1	0.6	0.1	0.1	0.5	-0.3	0.0	-0.3	0.6	0.0
1987	-1.1	-1.0	-0.5	0.1	0.0	0.3	0.1	0.4	0.8	0.7	0.7	0.8	0.1	0.5
1988	0.9	0.7	0.7	0.3	0.2	0.2	0.5	0.7	0.6	1.1	1.2	1.0	0.7	0.8
1989	1.1	1.0	1.1	2.4	2.9	3.0	3.0	2.6	2.6	2.9	2.3	2.6	2.3	2.9
1990	3.0	3.6	3.5	2.5	2.7	2.2	2.3	2.9	3.0	3.5	4.2	3.8	3.1	3.3
1991	4.0	3.6	3.6	3.4	3.4	3.4	3.5	3.3	2.7	2.7	3.1	2.7	3.3	2.8
1992	1.8	2.0	2.0	2.4	2.0	2.3	1.7	1.7	2.0	1.1	0.7	1.2	1.6	1.6
1993	1.3	1.4	1.2	0.9	0.9	0.9	1.9	1.9	1.5	1.3	0.9	1.0	1.3	1.2
1994	1.2	1.1	1.3	0.8	0.8	0.6	-0.2	0.0	0.2	0.7	1.0	0.7	0.7	0.4
1995	0.6	0.2	-0.4	-0.2	0.0	0.3	0.1	-0.2	0.2	-0.6	-0.7	-0.3	-0.1	-0.1
1996	-0.5	-0.4	-0.1	0.2	0.2	0.0	0.4	0.2	0.0	0.5	0.5	0.6	0.1	0.4
1997	0.6	0.6	0.5	1.9	1.9	2.2	1.9	2.1	2.4	2.5	2.1	1.8	1.8	2.0
1998	1.8	1.9	2.2	0.4	0.5	0.1	-0.1	-0.3	-0.2	0.2	0.8	0.6	0.6	0.2
1999	0.2	-0.1	-0.4	-0.1	-0.4	-0.3	-0.1	0.3	-0.2	-0.7	-1.2	-1.1	-0.3	-0.5
2000	-0.9	-0.6	-0.5	-0.8	-0.7	-0.7	-0.5	-0.8	-0.8	-0.9	-0.5	-0.2	-0.7	-0.5
2001	-0.3	-0.3	-0.7	-0.7	-0.7	-0.8	-0.8	-0.7	-0.8	-0.8	-1.0	-1.2	-0.7	-1.0
2002	-1.4	-1.6	-1.2	-1.1	-0.9	-0.7	-0.8	-0.9	-0.7	-0.9	-0.4	-0.3	-0.9	-0.6
2003	-0.4	-0.2	-0.1	-0.1	-0.2	-0.4	-0.2	-0.3	-0.2	0.0	-0.5	-0.4	-0.3	-0.2
2004	-0.3	0.0	-0.1	-0.4	-0.5	0.0	-0.1	-0.2	0.0	0.5	0.8	0.2	0.0	-0.1
2005	-0.1	-0.3	-0.2	0.0	0.2	-0.5	-0.3	-0.3	-0.3	-0.7	-0.8	-0.1	-0.3	-0.1
2006	-0.1	-0.1	-0.2	-0.1	0.1	0.5	0.3	0.9	0.6	0.4	0.3	0.3	0.3	0.2
2007	0.0	-0.2	-0.1	0.0	0.0	-0.2	0.0	-0.2	-0.2	0.3	0.6	0.7	0.0	0.4
2008	0.7	1.0	1.2	0.8	1.3	2.0	2.3	2.1	2.1	1.7	1.0	0.4	1.4	1.1
2009	0.0	-0.1	-0.3	-0.1	-1.1	-1.8	-2.2	-2.2	-2.2	-2.5	-1.9	-1.7	-1.4	-1.7
2010	-1.3	-1.1	-1.1	-1.2	-0.9	-0.7	-0.9	-0.9	-0.6	0.2	0.1	0.0	-0.7	-0.4
2011	-0.6	-0.5	-0.5	-0.4	-0.4	-0.4	0.2	0.2	0.0	-0.2	-0.5	-0.2	-0.3	-0.1
2012	0.1	0.3	0.5	0.4	0.2	-0.2	-0.4	-0.4	-0.3	-0.4	-0.2	-0.1	0.0	-0.3
2013	-0.3	-0.7	-0.9	-0.7	-0.3	0.2	0.7	0.9	1.1	1.1	1.5	1.6	0.4	0.9
2014	1.4	1.5	1.6	3.4	3.7	3.6	3.4	3.3	3.2	2.9	2.4	2.4	2.7	2.9
2015	2.4	2.2	2.3	0.6	0.5	0.4	0.2	0.2	0.0	0.3	0.3	0.2	0.8	0.2
2016	-0.1	0.2	0.0	-0.3	-0.5	-0.4	-0.4	-0.5	-0.5	0.1	0.5	0.3	-0.1	-0.1
2017	0.4	0.3	0.2	0.4	0.4	0.4	0.4	0.7	0.7	0.2	0.6	1.0	0.5	0.7
2018	1.4	1.5	1.1	0.6	0.7	0.7	0.9	1.3	1.2	1.4	0.8	0.3	1.0	0.7
2019	0.2	0.2	0.5	0.9	0.7	0.7	0.5	0.3	0.2	0.2	0.5	0.8	0.5	0.5
2020	0.7	0.4	0.4	0.1	0.1	0.1	0.3	0.2	0.0	-0.4	-0.9	-1.2	0.0	-0.2
2021	-0.7	-0.5	-0.4	-1.1	-0.8	-0.5	-0.3	-0.4	0.2	0.1	0.6	0.8	-0.2	0.1
2022	0.5	0.9	1.2	2.5	2.5	2.4	2.6	3.0	3.0	3.7	3.8	4.0	2.5	3.2
2023	4.3	3.3	3.2	3.5	3.2	3.3								

注) 原数値を掲載。前年同月比、前年比及び前年度比は各基準年の公表値による。



第3-2表

生鮮食品を除く総合・前年同月比の推移

(全国)

													(%)	
	1月	2月	3月	4月	5月	6月	7月	8月	9月	10月	11月	12月	年	年度
1971年	6.1	6.1	6.3	6.6	7.3	7.6	7.3	7.1	7.0	6.3	6.0	5.5	6.6	6.5
1972	5.2	5.8	5.7	5.4	4.9	4.9	5.1	5.2	4.8	5.5	5.7	6.0	5.3	5.8
1973	6.5	7.2	8.5	9.3	10.4	10.9	11.4	11.8	13.4	13.5	14.9	17.6	11.4	14.9
1974	21.0	22.8	21.7	22.0	22.2	22.3	23.1	23.0	22.2	24.7	24.2	21.1	22.5	20.9
1975	17.8	14.9	14.7	14.7	13.3	12.7	11.7	10.8	11.3	8.4	7.5	7.4	11.9	10.1
1976	8.1	8.5	8.4	8.5	8.7	8.8	8.9	9.2	9.0	9.0	9.3	10.6	9.0	9.1
1977	9.4	8.9	8.8	8.6	8.9	8.6	8.3	8.1	7.6	7.6	7.0	5.7	8.1	7.3
1978	5.4	5.6	5.7	5.0	4.7	4.3	4.3	4.2	3.8	3.4	3.3	3.4	4.4	3.8
1979	3.3	2.9	2.9	3.0	3.1	3.6	3.6	3.7	4.1	4.3	4.5	4.9	3.7	4.4
1980	5.3	5.8	6.2	7.6	8.4	8.5	8.4	8.2	8.0	8.2	8.3	7.8	7.5	7.8
1981	7.4	6.8	6.3	4.5	4.5	4.3	3.8	4.2	4.2	4.0	4.0	4.0	4.8	4.0
1982	3.6	3.6	3.5	3.5	3.1	2.9	3.0	2.9	2.7	2.8	2.6	2.5	3.1	2.7
1983	2.4	2.3	2.3	2.1	1.9	1.8	1.8	1.3	1.6	1.6	1.7	1.6	1.9	1.7
1984	1.7	2.0	2.0	2.0	2.4	2.1	2.2	2.3	2.2	2.3	2.2	2.3	2.1	2.3
1985	2.4	2.3	2.3	2.4	1.8	2.0	2.1	2.5	1.8	1.3	1.4	1.5	2.0	1.8
1986	1.4	1.6	1.4	1.2	1.3	0.8	0.6	0.5	0.5	0.4	0.2	0.1	0.8	0.4
1987	-0.3	-0.1	0.0	0.1	-0.2	0.3	0.5	0.6	0.5	0.5	0.6	0.6	0.3	0.4
1988	0.7	0.5	0.4	0.3	0.4	0.3	0.2	0.3	0.4	0.5	0.6	0.7	0.4	0.6
1989	0.8	0.9	1.1	2.5	2.8	2.9	3.0	2.9	2.9	2.9	2.9	2.9	2.4	2.8
1990	3.0	3.0	3.1	2.1	2.1	2.0	2.0	2.3	2.5	2.9	3.2	3.3	2.7	2.8
1991	3.2	3.2	3.1	3.0	3.0	3.1	3.1	3.0	2.8	2.5	2.3	2.3	2.9	2.6
1992	2.1	2.3	2.3	2.5	2.5	2.5	2.2	2.2	2.2	2.1	2.1	2.0	2.2	2.1
1993	1.7	1.7	1.6	1.4	1.2	1.2	1.2	1.2	1.1	1.1	0.9	0.8	1.3	1.1
1994	0.9	0.9	0.9	0.9	1.0	0.8	0.8	0.8	0.6	0.5	0.5	0.5	0.8	0.6
1995	0.3	0.2	0.1	-0.1	-0.2	-0.2	-0.2	-0.3	0.2	0.1	0.1	0.1	0.0	0.0
1996	-0.2	0.0	0.0	0.1	0.1	0.2	0.3	0.2	0.2	0.2	0.4	0.3	0.2	0.3
1997	0.5	0.4	0.5	2.0	2.1	2.0	2.0	2.1	2.4	2.4	2.2	2.2	1.7	2.1
1998	2.0	1.8	1.8	0.2	0.0	0.0	-0.1	-0.1	-0.5	-0.4	-0.3	-0.3	0.3	-0.2
1999	-0.1	-0.1	-0.1	-0.1	0.0	0.0	0.0	0.0	0.0	-0.1	-0.2	-0.1	0.0	-0.1
2000	-0.3	-0.1	-0.3	-0.4	-0.2	-0.3	-0.3	-0.3	-0.5	-0.6	-0.5	-0.6	-0.4	-0.4
2001	-0.8	-0.8	-0.9	-0.8	-1.0	-0.9	-0.9	-0.9	-0.8	-0.7	-0.8	-0.9	-0.8	-0.8
2002	-0.8	-0.8	-0.7	-0.9	-0.8	-0.8	-0.8	-0.9	-0.9	-0.9	-0.8	-0.7	-0.9	-0.8
2003	-0.8	-0.7	-0.6	-0.4	-0.4	-0.4	-0.2	-0.1	-0.1	0.1	-0.1	0.0	-0.3	-0.2
2004	-0.1	0.0	-0.1	-0.2	-0.3	-0.1	-0.2	-0.2	0.0	-0.1	-0.2	-0.2	-0.1	-0.2
2005	-0.3	-0.4	-0.3	-0.2	0.0	-0.2	-0.2	-0.1	-0.1	0.0	0.1	0.1	-0.1	0.1
2006	-0.1	0.0	0.1	-0.1	0.0	0.2	0.2	0.3	0.2	0.1	0.2	0.1	0.1	0.1
2007	0.0	-0.1	-0.3	-0.1	-0.1	-0.1	-0.1	-0.1	-0.1	0.1	0.4	0.8	0.0	0.3
2008	0.8	1.0	1.2	0.9	1.5	1.9	2.4	2.4	2.3	1.9	1.0	0.2	1.5	1.2
2009	0.0	0.0	-0.1	-0.1	-1.1	-1.7	-2.2	-2.4	-2.3	-2.2	-1.7	-1.3	-1.3	-1.6
2010	-1.3	-1.2	-1.2	-1.5	-1.2	-1.0	-1.1	-1.0	-1.1	-0.6	-0.5	-0.4	-1.0	-0.8
2011	-0.8	-0.8	-0.7	-0.2	-0.1	-0.2	0.1	0.2	0.2	-0.1	-0.2	-0.1	-0.3	0.0
2012	-0.1	0.1	0.2	0.2	-0.1	-0.2	-0.3	-0.3	-0.1	0.0	-0.1	-0.2	-0.1	-0.2
2013	-0.2	-0.3	-0.5	-0.4	0.0	0.4	0.7	0.8	0.7	0.9	1.2	1.3	0.4	0.8
2014	1.3	1.3	1.3	3.2	3.4	3.3	3.3	3.1	3.0	2.9	2.7	2.5	2.6	2.8
2015	2.2	2.0	2.2	0.3	0.1	0.1	0.0	-0.1	-0.1	-0.1	0.1	0.1	0.5	0.0
2016	-0.1	0.0	-0.3	-0.4	-0.4	-0.4	-0.5	-0.5	-0.5	-0.4	-0.4	-0.2	-0.3	-0.2
2017	0.1	0.2	0.2	0.3	0.4	0.4	0.5	0.7	0.7	0.8	0.9	0.9	0.5	0.7
2018	0.9	1.0	0.9	0.7	0.7	0.8	0.8	0.9	1.0	1.0	0.9	0.7	0.9	0.8
2019	0.8	0.7	0.8	0.9	0.8	0.6	0.6	0.5	0.3	0.4	0.5	0.7	0.6	0.6
2020	0.8	0.6	0.4	-0.2	-0.2	0.0	0.0	-0.4	-0.3	-0.7	-0.9	-1.0	-0.2	-0.4
2021	-0.7	-0.5	-0.3	-0.9	-0.6	-0.5	-0.2	0.0	0.1	0.1	0.5	0.5	-0.2	0.1
2022	0.2	0.6	0.8	2.1	2.1	2.2	2.4	2.8	3.0	3.6	3.7	4.0	2.3	3.0
2023	4.2	3.1	3.1	3.4	3.2	3.3								

注) 原数値を掲載。前年同月比、前年比及び前年度比は各基準年の公表値による。

## 10 全 国

## 第3-3表 生鮮食品及びエネルギーを除く総合・前年同月比の推移

( 全 国 )

(%)

	1月	2月	3月	4月	5月	6月	7月	8月	9月	10月	11月	12月	年	年度
1971年	6.5	6.2	6.2	6.8	7.3	7.6	7.5	7.1	7.1	6.4	6.0	5.7	6.7	6.5
1972	5.3	5.7	6.0	5.5	5.3	5.1	5.2	5.5	5.1	5.9	6.1	6.3	5.6	6.1
1973	6.9	7.5	8.8	9.5	10.4	11.1	11.8	12.2	13.7	13.7	15.0	17.4	11.5	15.1
1974	20.6	22.9	21.8	21.9	22.2	21.5	22.2	22.0	21.2	23.9	23.1	20.6	22.0	20.1
1975	17.1	14.1	13.8	14.1	13.0	13.0	11.9	11.3	11.5	8.8	8.2	7.9	11.9	10.5
1976	8.5	8.8	8.7	8.8	9.0	9.4	9.2	9.1	8.9	8.8	9.1	10.3	9.1	9.1
1977	9.1	8.7	8.6	8.4	8.7	8.2	8.3	8.3	7.9	7.9	7.3	6.1	8.1	7.4
1978	5.8	6.0	6.0	5.3	5.1	4.9	4.8	4.6	4.3	4.2	4.1	4.2	4.9	4.4
1979	4.1	3.6	3.5	3.3	3.3	3.4	3.3	3.2	3.4	3.3	3.6	3.6	3.5	3.5
1980	3.8	4.1	4.6	5.4	6.2	6.5	6.7	6.9	6.6	6.9	6.9	6.7	5.9	6.5
1981	6.3	6.1	5.6	5.2	4.7	4.5	4.2	4.1	4.2	4.0	3.9	3.9	4.7	4.0
1982	3.5	3.4	3.3	3.2	3.1	2.9	2.8	2.9	2.8	2.8	2.6	2.5	3.0	2.7
1983	2.4	2.4	2.4	2.4	2.3	2.2	2.3	2.0	2.0	2.0	2.4	2.3	2.3	2.3
1984	2.5	2.7	2.5	2.3	2.7	2.4	2.4	2.6	2.4	2.7	2.4	2.4	2.4	2.4
1985	2.7	2.2	2.5	2.5	2.1	2.4	2.3	2.0	2.4	2.3	2.4	2.4	2.4	2.2
1986	1.7	1.9	1.7	1.6	1.7	1.7	1.6	1.5	1.5	1.5	1.4	1.4	1.6	1.5
1987	1.1	1.1	1.2	1.1	0.7	0.8	0.9	1.0	0.8	0.7	0.7	0.7	0.9	0.8
1988	0.8	0.7	0.6	0.7	0.8	0.7	0.5	0.6	0.7	0.9	1.0	1.0	0.7	0.8
1989	1.0	1.1	1.3	2.7	3.0	3.0	3.1	3.0	3.2	3.1	3.1	3.1	2.6	3.1
1990	3.2	3.1	3.2	2.1	2.1	2.0	2.1	2.4	2.4	2.6	2.8	2.9	2.5	2.5
1991	2.9	2.9	3.0	2.9	3.0	3.1	3.1	3.0	2.8	2.8	2.7	2.8	2.9	2.9
1992	2.4	2.7	2.6	2.8	2.7	2.7	2.4	2.4	2.4	2.3	2.3	2.1	2.5	2.2
1993	1.9	1.8	1.7	1.4	1.3	1.3	1.3	1.3	1.2	1.2	1.1	0.9	1.3	1.2
1994	1.1	1.0	1.1	1.1	1.2	1.0	0.9	0.9	0.7	0.7	0.6	0.6	0.9	0.7
1995	0.4	0.3	0.2	0.1	-0.1	-0.1	-0.1	-0.2	0.3	0.2	0.3	0.3	0.2	0.1
1996	0.1	0.3	0.3	0.3	0.3	0.4	0.5	0.4	0.4	0.3	0.5	0.4	0.4	0.3
1997	0.4	0.3	0.4	1.9	2.0	1.9	1.9	2.0	2.3	2.4	2.2	2.2	1.6	2.1
1998	2.1	2.0	2.1	0.6	0.4	0.4	0.3	0.3	-0.1	-0.1	0.1	0.0	0.7	0.2
1999	0.2	0.1	0.1	0.0	0.1	0.1	0.1	0.1	0.1	-0.1	-0.3	-0.1	0.0	-0.1
2000	-0.4	-0.2	-0.5	-0.6	-0.4	-0.6	-0.6	-0.6	-0.8	-0.8	-0.7	-0.8	-0.6	-0.7
2001	-1.0	-1.0	-1.1	-0.9	-1.1	-1.0	-0.9	-0.9	-0.8	-0.8	-0.8	-0.9	-0.9	-0.8
2002	-0.8	-0.8	-0.6	-0.8	-0.7	-0.7	-0.7	-0.8	-0.7	-0.7	-0.6	-0.5	-0.7	-0.7
2003	-0.7	-0.6	-0.6	-0.5	-0.4	-0.4	-0.2	-0.1	-0.2	0.0	-0.2	-0.1	-0.4	-0.2
2004	-0.1	0.0	-0.1	-0.1	-0.3	-0.2	-0.4	-0.4	-0.3	-0.4	-0.5	-0.5	-0.2	-0.4
2005	-0.6	-0.7	-0.6	-0.6	-0.4	-0.5	-0.4	-0.4	-0.3	-0.3	-0.2	-0.2	-0.5	-0.3
2006	-0.6	-0.6	-0.6	-0.6	-0.6	-0.4	-0.3	-0.3	-0.3	-0.3	-0.1	-0.2	-0.4	-0.2
2007	-0.1	-0.1	-0.1	-0.1	-0.1	-0.2	-0.2	-0.1	-0.2	-0.1	0.0	0.1	-0.1	0.0
2008	0.2	0.3	0.4	0.5	0.7	0.9	1.0	1.1	1.2	1.2	1.1	0.9	0.8	0.8
2009	0.7	0.6	0.5	0.2	-0.1	-0.4	-0.6	-0.8	-0.9	-1.1	-1.1	-1.2	-0.4	-0.8
2010	-1.3	-1.2	-1.3	-1.6	-1.7	-1.5	-1.5	-1.5	-1.5	-0.9	-0.9	-0.8	-1.3	-1.1
2011	-1.3	-1.2	-1.3	-0.8	-0.6	-0.7	-0.4	-0.4	-0.4	-0.7	-0.8	-0.7	-0.8	-0.6
2012	-0.6	-0.3	-0.3	-0.3	-0.5	-0.4	-0.4	-0.4	-0.5	-0.5	-0.4	-0.5	-0.4	-0.5
2013	-0.6	-0.8	-0.7	-0.6	-0.3	-0.2	-0.1	0.0	0.0	0.3	0.5	0.7	-0.2	0.2
2014	0.7	0.8	0.8	2.7	2.7	2.7	2.8	2.7	2.7	2.7	2.5	2.5	2.2	2.6
2015	2.5	2.5	2.5	0.7	0.7	0.8	0.9	1.0	1.2	1.1	1.3	1.2	1.4	1.0
2016	0.9	1.0	0.9	0.8	0.7	0.7	0.5	0.4	0.2	0.3	0.2	0.1	0.6	0.3
2017	0.2	0.1	-0.1	0.0	0.0	0.0	0.1	0.2	0.2	0.2	0.3	0.3	0.1	0.2
2018	0.4	0.5	0.5	0.4	0.3	0.2	0.3	0.4	0.4	0.4	0.3	0.3	0.4	0.3
2019	0.4	0.4	0.4	0.6	0.5	0.5	0.6	0.6	0.5	0.7	0.8	0.9	0.6	0.6
2020	0.8	0.6	0.6	0.2	0.4	0.4	0.4	-0.1	0.0	-0.2	-0.3	-0.4	0.2	0.1
2021	0.0	0.0	0.0	-0.9	-0.9	-0.9	-0.6	-0.5	-0.5	-0.7	-0.6	-0.7	-0.5	-0.8
2022	-1.1	-1.0	-0.7	0.8	0.8	1.0	1.2	1.6	1.8	2.5	2.8	3.0	1.1	2.2
2023	3.2	3.5	3.8	4.1	4.3	4.2								

注) 原数値を掲載。前年同月比、前年比及び前年度比は各基準年の公表値による。

第4表 財・サービス分類指数 ( 全 国 )

2020年=100

財・サービス分類	ウ エ イ ト	2023年5月		2023年6月				
		前年同 月比 (%)	前年同 月比 寄与度	指数	前月比 (%)	前年同 月比 (%)	前年同 月比 寄与度	寄与度差
総 合	10000	3.2		105.2	0.1	3.3		
財	5046	4.7	2.43	110.6	0.3	4.9	2.54	0.11
生 鮮 食 品 を 除 く 財	4650	4.6	2.22	110.7	0.6	4.9	2.38	0.17
農 水 畜 産 物	720	7.1	0.53	110.3	-1.7	6.2	0.45	-0.07
生 鮮 商 品	658	7.4	0.51	111.8	-1.9	6.4	0.43	-0.07
他 の 農 水 畜 産 物	62	3.4	0.02	95.0	0.1	4.3	0.02	0.00
米 類	62	3.4	0.02	95.0	0.1	4.3	0.02	0.00
工 業 製 品	3678	6.7	2.54	111.5	0.4	6.8	2.57	0.03
食 料 工 業 製 品	1522	9.6	1.48	113.8	0.7	9.8	1.52	0.04
繊 維 製 品	375	3.8	0.14	105.4	-0.1	4.3	0.16	0.02
石 油 製 品	278	-0.9	-0.03	123.2	0.7	-1.0	-0.03	0.00
他 の 工 業 製 品	1503	6.2	0.94	108.4	0.0	6.1	0.92	-0.02
電 気 ・ 都 市 ガ ス ・ 水 道	531	-10.9	-0.66	106.2	2.9	-8.7	-0.53	0.13
出 版 物	117	2.5	0.03	107.4	0.7	3.5	0.04	0.01
サ ー ビ ス	4954	1.7	0.82	99.6	-0.2	1.6	0.77	-0.05
持 家 の 帰 属 家 賃 を 除 く サ ー ビ ス	3375	2.5	0.81	99.4	-0.3	2.3	0.75	-0.06
公 共 サ ー ビ ス	1219	0.8	0.10	100.4	-0.1	0.7	0.09	-0.01
外 食	25	-5.6	-0.01	94.0	-1.1	-6.7	-0.02	0.00
公 営 ・ 都 市 再 生 機 構 ・ 公 社 家 賃	28	0.2	0.00	100.6	0.0	0.2	0.00	0.00
家 事 関 連 サ ー ビ ス	504	1.0	0.05	101.4	0.0	0.8	0.04	-0.01
医 療 ・ 福 祉 関 連 サ ー ビ ス	299	0.2	0.01	98.3	0.0	0.2	0.01	0.00
運 輸 ・ 通 信 関 連 サ ー ビ ス	247	2.2	0.05	102.2	-0.5	2.2	0.05	0.00
教 育 関 連 サ ー ビ ス	31	0.0	0.00	99.4	0.0	0.0	0.00	0.00
教 養 娯 楽 関 連 サ ー ビ ス	85	0.2	0.00	99.3	0.0	0.2	0.00	0.00
一 般 サ ー ビ ス	3735	2.0	0.72	99.4	-0.2	1.9	0.68	-0.04
外 食	434	7.1	0.31	110.0	0.2	6.7	0.30	-0.02
民 営 家 賃	225	0.0	0.00	100.0	0.0	0.1	0.00	0.00
民 営 家 賃 ( 木 造 )	-	0.1	0.00	100.4	0.0	0.1	0.00	0.00
民 営 家 賃 ( 非 木 造 )	-	-0.1	0.00	99.8	0.0	0.0	0.00	0.00
持 家 の 帰 属 家 賃	1580	0.0	0.01	100.2	0.0	0.1	0.01	0.00
持 家 の 帰 属 家 賃 ( 木 造 )	-	0.1	0.01	100.4	0.0	0.1	0.01	0.00
持 家 の 帰 属 家 賃 ( 非 木 造 )	-	0.0	0.00	99.9	0.1	0.1	0.00	0.00
他 の サ ー ビ ス	1495	2.9	0.40	95.3	-0.7	2.7	0.37	-0.03
家 事 関 連 サ ー ビ ス	477	3.7	0.18	106.3	0.1	3.6	0.17	-0.01
医 療 ・ 福 祉 関 連 サ ー ビ ス	37	0.8	0.00	101.6	0.0	0.8	0.00	0.00
教 育 関 連 サ ー ビ ス	266	1.5	0.04	102.7	0.0	1.5	0.04	0.00
通 信 ・ 教 養 娯 楽 関 連 サ ー ビ ス	715	3.1	0.18	84.9	-1.7	2.7	0.16	-0.03
<< 別 掲 >>								
耐 久 消 費 財	673	6.4	0.43	108.0	-0.3	5.8	0.39	-0.04
半 耐 久 消 費 財	696	4.8	0.34	107.3	0.3	5.2	0.36	0.03
非 耐 久 消 費 財	3677	4.3	1.66	111.8	0.4	4.6	1.79	0.12
公 共 料 金	1793	-3.0	-0.56	102.4	0.8	-2.4	-0.44	0.12

注) 原数値を掲載

第5表 ラスパイレス連鎖基準方式による消費者物価指数（参考指数）（全国）

年 月	原 数 値			季 節 調 整 値		
	総 合	生 鮮 食 品 を 除 く 総 合	生 鮮 食 品 及 び エ ネ ル ギ ー を 除 く 総 合	総 合	生 鮮 食 品 を 除 く 総 合	生 鮮 食 品 及 び エ ネ ル ギ ー を 除 く 総 合
指数						
2018 年平均	99.6	99.6	99.3	-	-	-
2019	100.0	100.2	99.8	-	-	-
2020	100.0	100.0	100.0	-	-	-
2021	99.8	99.8	99.5	-	-	-
2022	102.2	102.1	100.5	-	-	-
2022 年 6 月	99.5	99.5	99.2	99.6	99.5	99.2
7	99.6	99.8	99.4	99.7	99.7	99.4
8	99.6	99.7	99.3	99.6	99.7	99.3
9	100.1	99.8	99.3	100.1	99.9	99.3
10	100.0	99.9	99.2	99.8	99.8	99.0
11	100.1	100.2	99.3	100.1	100.1	99.0
12	100.1	100.0	99.1	100.2	100.2	99.1
2022 年 1 月	100.4	100.1	99.1	100.4	100.4	99.3
2	100.7	100.5	99.2	100.8	100.6	99.4
3	101.1	100.9	99.5	101.2	101.0	99.6
4	101.5	101.3	99.9	101.5	101.2	99.8
5	101.8	101.5	100.1	101.7	101.4	100.0
6	101.8	101.7	100.2	101.9	101.6	100.2
7	102.2	102.2	100.6	102.2	102.0	100.6
8	102.5	102.4	100.8	102.5	102.4	100.8
9	103.0	102.8	101.1	102.9	102.8	101.1
10	103.7	103.4	101.8	103.5	103.3	101.5
11	104.0	103.9	102.1	103.9	103.8	101.9
12	104.1	104.1	102.2	104.2	104.2	102.1
2023 年 1 月	104.7	104.3	102.4	104.7	104.6	102.5
2	104.1	103.8	102.8	104.2	104.0	103.0
3	104.5	104.3	103.4	104.6	104.3	103.6
4	105.2	105.0	104.1	105.2	104.8	104.1
5	105.3	105.0	104.5	105.2	104.8	104.4
6	105.4	105.2	104.5	105.4	105.2	104.6
前年（月）比						
2018 年平均	0.9	0.8	0.3	-	-	-
2019	0.5	0.6	0.5	-	-	-
2020	0.0	-0.2	0.2	-	-	-
2021	-0.2	-0.2	-0.5	-	-	-
2022	2.5	2.3	1.1	-	-	-
2022 年 6 月	0.0	0.1	0.1	0.2	0.2	0.2
7	0.4	0.5	0.4	0.4	0.4	0.3
8	0.3	0.2	0.2	0.3	0.4	0.2
9	0.5	0.4	0.4	0.4	0.4	0.3
10	0.6	0.6	0.6	0.6	0.5	0.4
11	0.3	0.4	0.4	0.4	0.4	0.4
12	0.1	0.2	0.0	0.3	0.4	0.3
2023 年 1 月	0.6	0.2	0.2	0.5	0.4	0.4
2	-0.5	-0.5	0.4	-0.4	-0.6	0.5
3	0.4	0.5	0.6	0.4	0.4	0.5
4	0.7	0.7	0.7	0.6	0.5	0.5
5	0.1	0.0	0.3	0.0	0.0	0.3
6	0.1	0.2	0.0	0.2	0.3	0.2
前年同月比						
2022 年 6 月	2.3	2.1	1.0	-	-	-
7	2.6	2.4	1.2	-	-	-
8	2.9	2.7	1.5	-	-	-
9	2.9	3.0	1.8	-	-	-
10	3.7	3.5	2.6	-	-	-
11	3.8	3.7	2.9	-	-	-
12	4.0	4.0	3.1	-	-	-
2023 年 1 月	4.3	4.2	3.3	-	-	-
2	3.4	3.3	3.6	-	-	-
3	3.4	3.3	3.9	-	-	-
4	3.7	3.6	4.3	-	-	-
5	3.5	3.4	4.4	-	-	-
6	3.5	3.5	4.3	-	-	-

注1) 季節調整の方法は、センサス局法(X-12-ARIMA)を用いた。

注2) 季節調整値は、毎年12月結果公表時に、過去に遡って改定している。

## 消費者物価指数の公表予定

全国		東京都区部 (中旬速報値)		備考
調査月	公表日	調査月	公表日	
2022年12月分※	2023年1月20日(金)	2023年1月分	2023年1月27日(金)	※全国 年平均同時公表
2023年1月分	2月24日(金)	2月分	3月3日(金)	
2月分	3月24日(金)	3月分※	3月31日(金)	※東京都区部 年度平均同時公表
3月分※	4月21日(金)	4月分	4月28日(金)	※全国 年度平均同時公表
4月分	5月19日(金)	5月分	5月26日(金)	
5月分	6月23日(金)	6月分	6月30日(金)	
6月分	7月21日(金)	7月分	7月28日(金)	
7月分	8月18日(金)	8月分	8月25日(金)	
8月分	9月22日(金)	9月分	9月29日(金)	
9月分	10月20日(金)	10月分	10月27日(金)	
10月分	11月24日(金)	11月分	12月5日(火)	
11月分	12月22日(金)	12月分※	2024年1月9日(火)	※東京都区部 年平均同時公表
12月分※	2024年1月19日(金)	2024年1月分	1月26日(金)	※全国 年平均同時公表
2024年1月分	2月27日(火)	2月分	3月5日(火)	
2月分	3月22日(金)	3月分※	3月29日(金)	※東京都区部 年度平均同時公表

<内容に関する問合せ先>



総務省統計局統計調査部消費統計課  
物価統計室物価指数第一係・第二係  
電話 03(5273)1175

消費者物価指数の  
最新情報はこちら！

消費者物価指数

検索

・ホームページ

<https://www.stat.go.jp/data/cpi/index.html>

\* この冊子は、次の URL からダウンロードできます。

<https://www.stat.go.jp/data/cpi/sokuhou/tsuki/index-z.html>

\* 結果の概要は、統計メールニュースでも配信しています。メールニュースのお申込みは、統計局ホームページから。

「政府統計の総合窓口(e-Stat)」(<https://www.e-stat.go.jp/>)でも統計データ等の各種統計情報が御覧いただけます。  
本冊子に掲載されたデータを引用・転載する場合には、出典(例:総務省「消費者物価指数」から引用)の表記をお願いします。

