



ハローワーク宮古発表  
令和5年8月1日(火)

担当	宮古公共職業安定所
	所 長 嶺 井 仁
	統括職業指導官 翁 長 響 己
	電 話 0980-72-3329

## 「雇用の動き」 令和5年 6月

～ 有効求人倍率は前年同月比で2ヶ月ぶり減少 ～

(ハローワーク宮古で受理した求人数【原数値】を用いて算出した有効求人倍率です。)

**1 有効求人倍率は1.48倍で、前年同月比0.08ポイント減少。有効求職者数は5ヶ月連続の減少**

- 月間有効求人数は1,589人で、前年同月比10.0%(176人)減。
- 月間有効求職者数は1,075人で、前年同月比4.8%(54人)減。

**2 新規求人数は500人で、前年同月比29.4%(208人)減少。2ヶ月ぶりの減少。**

- 産業別新規求人状況 《前年同月比：増減10人以上》 ※ ( ) 内は前年同月値
- 【増加】 ◇化学工業 27人(14人)で、92.9%増  
◇サービス業(他に分類されないもの) 53人(37人)で、43.2%増
- 【減少】 ◇建設業 26人(69人)で、62.3%減  
◇卸売・小売業 39人(99人)で、60.6%減  
◇運輸業 9人(21人)で、57.1%減  
◇宿泊業・飲食サービス業 95人(161人)で、41.0%減  
◇公務・その他 23人(37人)で、37.8%減  
◇医療、福祉 140人(171人)で、18.1%減

**3 新規求職申込件数は237件で、前年同月比9.2%(24件)減少。2ヶ月ぶりの減少。**

**4 就職件数は74件で、前年同月比57.0%(98件)減少。2か月連続の減少。**

- 県内就職件数は73件で、前年同月比57.1%(97件)減。
- 県外就職件数は1件で、前年同月より1件減。

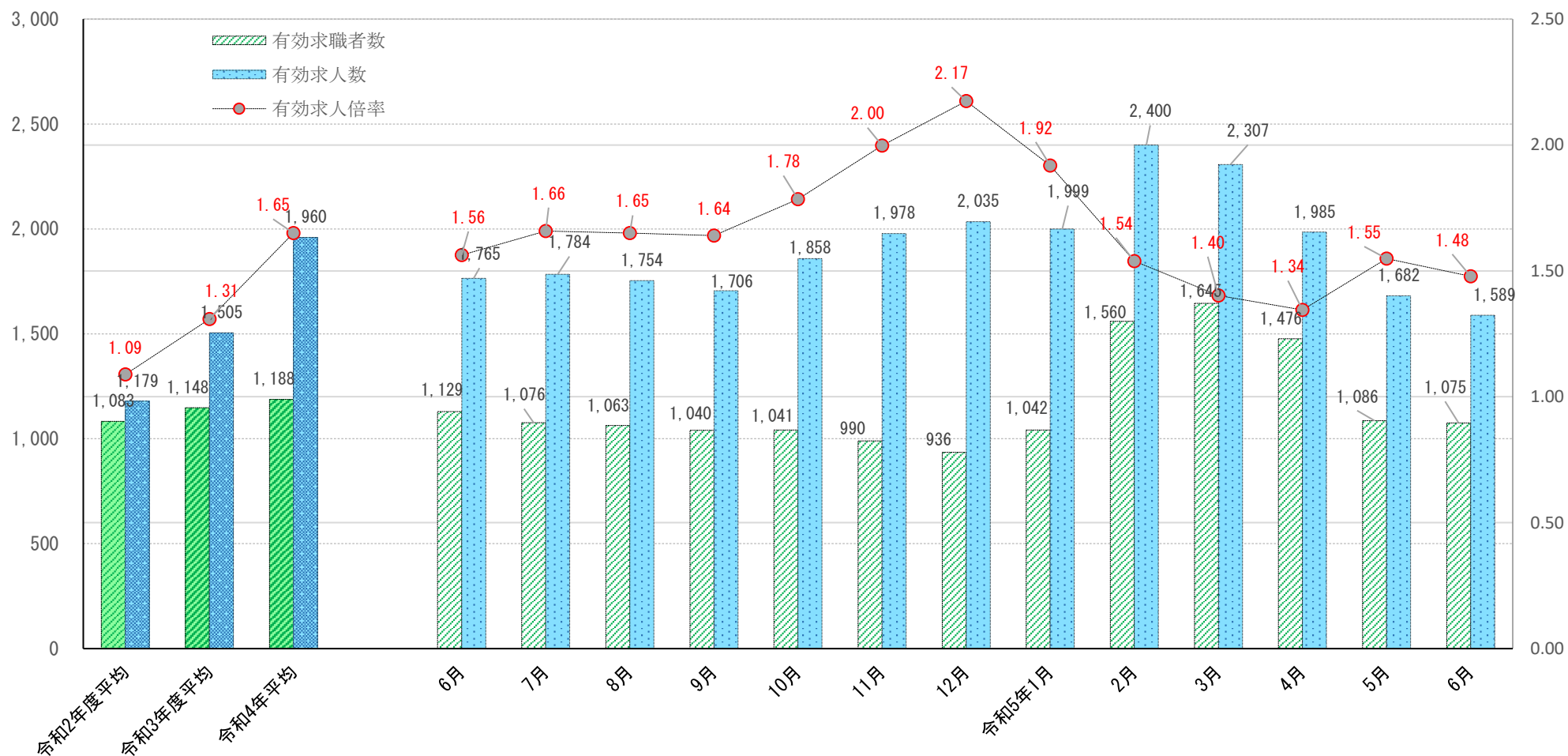
# 令和5年 6月

## ハローワーク宮古 記者発表資料

- 求人・求職の推移 . . . . . 資料 1
- 月別有効求人倍率の推移 . . . . . 資料 2
- 一般職業紹介状況 . . . . . 資料 3
- 一般職業紹介状況（前年同月比） . . . . . 資料 4
- 産業別・規模別新規求人状況 . . . . . 資料 5
- 産業別就職状況（常用） . . . . . 資料 6
- パートタイム職業紹介状況 . . . . . 資料 7

## 求人数・求職者数の推移（過去1年間）

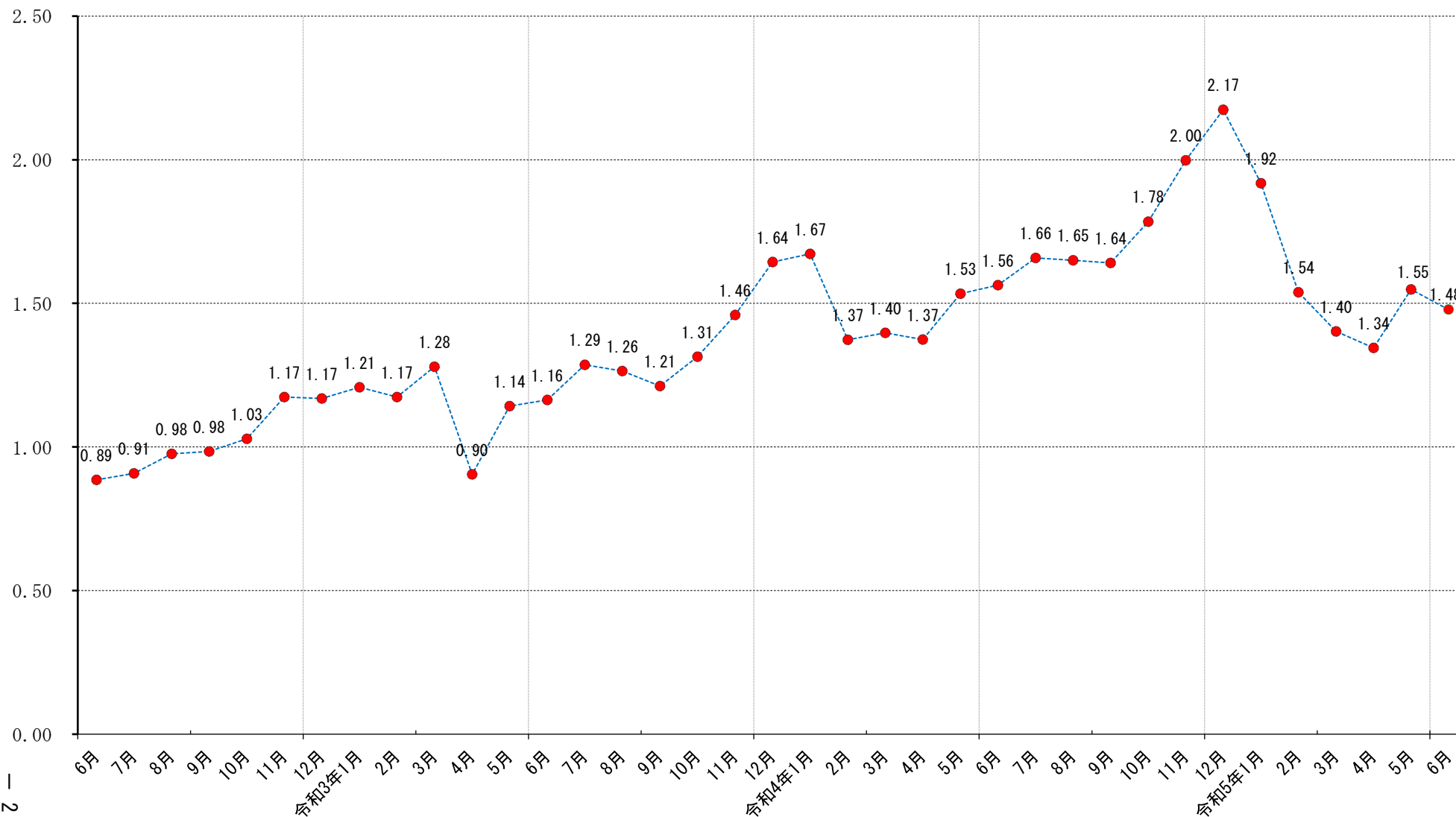
令和5年6月



	令和2年度平均	令和3年度平均	令和4年平均	6月	7月	8月	9月	10月	11月	12月	令和5年1月	2月	3月	4月	5月	6月
有効求職者数	1,083	1,148	1,188	1,129	1,076	1,063	1,040	1,041	990	936	1,042	1,560	1,645	1,476	1,086	1,075
有効求人数	1,179	1,505	1,960	1,765	1,784	1,754	1,706	1,858	1,978	2,035	1,999	2,400	2,307	1,985	1,682	1,589
有効求人倍率	1.09	1.31	1.65	1.56	1.66	1.65	1.64	1.78	2.00	2.17	1.92	1.54	1.40	1.34	1.55	1.48

## 月間有効求人倍率の推移（過去3年間）

令和5年6月



資料 3

一般職業紹介状況（新規学卒を除きパートタイムを含む）

令和5年6月

項目 年月	A 新規求職 申込件数		B 月間有効求職者数			C 新規求人数		D 月間有効 求人数		E 紹介 件数	F 求人倍率		G 就 職 件 数					H 就 職 率		I 充 足 数		J 充 足 率		
	常用	受給者 実人員	常用	常用	常用	常用	常用	常用	新規 C/A	有効 D/B	常用	県内	県外	受給者の 一般就職 件数	有効 G/B	新規 G/A	常用	有効 求人 I/D	新規 求人 I/C					
																				3,367	3,338	14,251	14,134	2,716
令和4年度計	3,367	3,338	14,251	14,134	2,716	8,071	7,465	23,515	21,801	3,155	2.40	1.65	1,786	1,684	1,755	31	225	12.5	53.0	1,731	1,638	7.4	21.4	
月平均	281	278	1,188	1,178	226	673	622	1,960	1,817	263	*	*	149	140	146	3	19	*	*	144	137	*	*	
6月	261	259	1,129	1,122	278	708	676	1,765	1,657	197	2.71	1.56	172	163	170	2	24	15.2	65.9	162	158	9.2	22.9	
7月	207	204	1,076	1,068	270	631	575	1,784	1,657	182	3.05	1.66	106	95	105	1	26	9.9	51.2	96	91	5.4	15.2	
8月	212	207	1,063	1,053	286	501	480	1,754	1,656	182	2.36	1.65	79	69	78	1	30	7.4	37.3	72	67	4.1	14.4	
9月	219	215	1,040	1,026	251	650	624	1,706	1,614	204	2.97	1.64	61	59	60	1	13	5.9	27.9	57	55	3.3	8.8	
10月	201	198	1,041	1,027	223	776	712	1,858	1,751	175	3.86	1.78	89	85	85	4	12	8.5	44.3	84	80	4.5	10.8	
11月	192	190	990	977	222	651	571	1,978	1,813	163	3.39	2.00	85	78	81	4	20	8.6	44.3	103	77	5.2	15.8	
12月	178	176	936	927	204	654	566	2,035	1,827	164	3.67	2.17	76	68	75	1	19	8.1	42.7	76	68	3.7	11.6	
令和5年1月	347	344	1,042	1,033	183	771	662	1,999	1,751	295	2.22	1.92	84	64	82	2	14	8.1	24.2	74	61	3.7	9.6	
2月	714	712	1,560	1,550	164	1,017	983	2,400	2,185	848	1.42	1.54	133	123	129	4	16	8.5	18.6	130	121	5.4	12.8	
3月	332	331	1,645	1,636	166	606	593	2,307	2,156	358	1.83	1.40	272	265	265	7	18	16.5	81.9	255	248	11.1	42.1	
4月	289	286	1,476	1,467	139	573	540	1,985	1,922	185	1.98	1.34	387	381	382	5	17	26.2	133.9	384	380	19.3	67.0	
5月	251	249	1,086	1,078	194	566	526	1,682	1,599	214	2.25	1.55	254	247	250	4	25	23.4	101.2	250	243	14.9	44.2	
6月	237	235	1,075	1,067	218	500	488	1,589	1,511	183	2.11	1.48	74	68	73	1	19	6.9	31.2	72	68	4.5	14.4	
増減比	前年同月	▲9.2	▲9.3	▲4.8	▲4.9	▲21.6	▲29.4	▲27.8	▲10.0	▲8.8	▲7.1	▲0.60	▲0.08	▲57.0	▲58.3	▲57.1	▲50.0	▲20.8	▲8.3	▲34.7	▲55.6	▲57.0	▲4.7	▲8.5
	前月	▲5.6	▲5.6	▲1.0	▲1.0	12.4	▲11.7	▲7.2	▲5.5	▲5.5	▲14.5	▲0.14	▲0.07	▲70.9	▲72.5	▲70.8	▲75.0	▲24.0	▲16.5	▲70.0	▲71.2	▲72.0	▲10.4	▲29.8

## 一般職業紹介状況（前年同月比）

（新規学卒を除き、パートタイムを含む）

令和5年6月

項目 年月	1	2	3	4		5		6		7		8		10	
	新規求職 申込件数	月間有効 求職者数	新規 求人数	月間有効求人数		新規求人倍率		有効求人倍率		就職件数		就職率		充足率	
	(前年同月比)	(前年同月比)	(前年同月比)	(前年同月比)	常用	前年同月差	前年同月差	前年同月差	前年同月差	(前年同月比)	県外	前年同月差 (P)		前年同月差 (P)	
	(%)	(%)	(%)	(%)	(前年同月比)	ポイント	ポイント	ポイント	ポイント			有効求職	新規求職	有効求人	新規求人
令和2年度	7.8	20.2	▲ 17.6	▲ 22.1	▲ 23.5	1.61	▲ 0.50	1.09	▲ 0.59	▲ 7.7	▲ 4.3	▲ 3.6	▲ 8.1	2.0	3.9
令和3年度	4.2	5.9	26.8	27.6	30.0	1.96	0.35	1.31	0.22	▲ 6.6	▲ 9.1	▲ 1.4	▲ 5.0	▲ 2.9	▲ 7.8
令和4年度	▲ 0.1	3.4	22.1	30.2	29.7	2.40	0.44	1.65	0.34	23.0	▲ 22.5	2.0	9.9	▲ 0.4	0.2
6月	19.7	12.7	37.2	51.4	50.2	2.71	0.35	1.56	0.40	33.3	▲ 50.0	2.3	6.7	▲ 1.5	▲ 1.3
7月	10.7	14.1	38.4	47.1	45.0	3.05	0.61	1.66	0.37	▲ 15.2	▲ 66.7	▲ 3.4	▲ 15.6	▲ 4.6	▲ 11.3
8月	▲ 0.9	8.7	42.3	41.8	39.6	2.36	0.72	1.65	0.39	▲ 49.7	▲ 80.0	▲ 8.7	▲ 36.1	▲ 7.5	▲ 26.5
9月	▲ 13.1	▲ 0.3	28.2	35.0	32.6	2.97	0.96	1.64	0.43	▲ 58.5	0.0	▲ 8.2	▲ 30.4	▲ 8.3	▲ 20.2
10月	▲ 6.9	▲ 2.6	28.3	32.2	32.8	3.86	1.06	1.78	0.47	6.0	▲ 60.0	0.6	5.4	▲ 0.5	▲ 0.8
11月	3.8	▲ 3.6	37.3	32.0	33.4	3.39	0.83	2.00	0.54	6.3	-	0.8	1.1	▲ 0.8	▲ 3.2
12月	▲ 1.1	▲ 3.2	3.8	28.0	25.4	3.67	0.17	2.17	0.53	58.3	-	3.1	16.0	0.6	3.8
令和5年1月	39.4	3.9	20.1	19.2	15.9	2.22	▲ 0.36	1.92	0.25	75.0	▲ 71.4	3.3	4.9	0.7	1.7
2月	▲ 11.6	▲ 3.3	2.2	8.3	6.9	1.42	0.19	1.54	0.17	9.9	0.0	1.0	3.6	0.8	2.4
3月	13.3	▲ 0.6	▲ 15.1	▲ 0.2	0.3	1.83	▲ 0.61	1.40	0.00	88.9	133.3	7.8	32.8	5.0	22.4
4月	7.8	▲ 8.0	▲ 9.3	▲ 9.9	▲ 8.8	1.98	▲ 0.38	1.34	▲ 0.03	26.1	25.0	7.1	19.3	6.0	20.6
5月	6.4	▲ 3.5	19.4	▲ 2.5	▲ 1.7	2.25	0.24	1.55	0.02	▲ 21.1	-	▲ 5.2	▲ 35.2	▲ 4.2	▲ 25.2
6月	▲ 9.2	▲ 4.8	▲ 29.4	▲ 10.0	▲ 8.8	2.11	▲ 0.60	1.48	▲ 0.08	▲ 57.0	▲ 50.0	▲ 8.3	▲ 34.7	▲ 4.7	▲ 8.5

産業別・規模別新規求人状況  
(新規学卒を除きパートタイムを含む)

資料 5

令和5年6月

項目 産業別・規模別		求人状況							
		当月 (令和5年6月)		前月 (令和5年5月)		前年同月 (令和4年6月)		増減比(%)	
		計	うち常用	計	うち常用	計	うち常用	前月比	前年同月比
産 業 別	A. B. 農・林・漁業(01~04)	5	5	1	1	2	1	400.0	150.0
	C. 鉱業・採石業・砂利採取業(05)	0	0	0	0	0	0	—	—
	D. 建設業(06~08) *	26	26	27	27	69	69	▲ 3.7	▲ 62.3
	E. 製造業(09~32)	50	50	35	35	50	50	42.9	0.0
	09. 食料品製造業	15	15	13	13	22	22	15.4	▲ 31.8
	10. 飲料・たばこ・飼料製造業	0	0	6	6	2	2	▲ 100.0	▲ 100.0
	11. 繊維工業	2	2	0	0	0	0	—	—
	12. 木材・木製品製造業	0	0	0	0	0	0	—	—
	13. 家具・装備品製造業	0	0	0	0	0	0	—	—
	14. パルプ・紙・紙加工品製造業	0	0	0	0	0	0	—	—
	15. 印刷・同関連業	0	0	0	0	1	1	—	▲ 100.0
	16. 化学工業	27	27	7	7	14	14	285.7	92.9
	17. 石油製品・石炭製品製造業	0	0	0	0	0	0	—	—
	18. プラスチック製品製造業	0	0	0	0	0	0	—	—
	19. ゴム製品製造業	0	0	0	0	0	0	—	—
	21. 窯業・土石製品製造業	5	5	3	3	8	8	66.7	▲ 37.5
	22. 鉄鋼業	0	0	0	0	0	0	—	—
	23. 非鉄金属製造業 *	0	0	0	0	0	0	—	—
	24. 金属製品製造業	0	0	6	6	3	3	▲ 100.0	▲ 100.0
	25. はん用機械器具製造業	0	0	0	0	0	0	—	—
	26. 生産用機械器具製造業	1	1	0	0	0	0	—	—
	27. 業務用機械器具製造業	0	0	0	0	0	0	—	—
	28. 電子部品・デバイス・電子回路製造業 *	0	0	0	0	0	0	—	—
	29. 電気機械器具製造業	0	0	0	0	0	0	—	—
	30. 情報通信機械器具製造業 *	0	0	0	0	0	0	—	—
	31. 輸送用機械器具製造業	0	0	0	0	0	0	—	—
	20. 32. その他の製造業	0	0	0	0	0	0	—	—
	F. 電気・ガス・熱供給・水道業(33~36)	0	0	1	1	0	0	▲ 100.0	—
	G. 情報通信業(37~41) *	5	5	17	17	9	9	▲ 70.6	▲ 44.4
	H. 運輸業(42~49)	9	9	9	9	21	21	0.0	▲ 57.1
	I. 卸売・小売業(50~61) *	39	34	34	34	99	89	14.7	▲ 60.6
J. 金融・保険業(62~67)	0	0	0	0	0	0	—	—	
K. 不動産業、賃貸業(68. 70) *	13	13	14	14	7	7	▲ 7.1	85.7	
L. 学術研究、専門・技術サービス業(71~74)	7	7	2	2	7	7	250.0	0.0	
M. 宿泊業・飲食サービス業(75~77)	95	94	159	154	161	150	▲ 40.3	▲ 41.0	
N. 生活関連サービス業、娯楽業(78~80)	26	23	43	39	24	24	▲ 39.5	8.3	
O. 教育、学習支援業(81. 82)	9	9	1	0	8	8	800.0	12.5	
P. 医療、福祉(83~85)	140	139	144	122	171	167	▲ 2.8	▲ 18.1	
Q. 複合サービス事業(86. 87)	0	0	2	2	6	2	▲ 100.0	▲ 100.0	
R. サービス業(他に分類されないもの)(88~96)	53	53	37	30	37	37	43.2	43.2	
S. T 公務・その他(他に分類されるものを除く) その他(97・98・99)	23	21	40	39	37	35	▲ 42.5	▲ 37.8	
IT関連産業合計 *の内数	2	2	1	1	4	4	100.0	▲ 50.0	
合計	500	488	566	526	708	676	▲ 11.7	▲ 29.4	
規 模 別	29人以下	332	325	358	333	452	439	▲ 7.3	▲ 26.5
	30~99人	101	97	136	121	182	166	▲ 25.7	▲ 44.5
	100~299人	47	47	3	3	45	42	1,466.7	4.4
	300~499人	12	12	1	1	6	6	1,100.0	100.0
	500~999人	8	7	68	68	21	21	▲ 88.2	▲ 61.9
	1000人以上	0	0	0	0	2	2	—	▲ 100.0

対前年同月比 10名以上増加

対前年同月比 10名以上減少

## 産業別就職状況（常用）

令和5年6月

産業別・規模別	項目	当月 (令和5年6月)	前月 (令和5年5月)	前年同月 (令和4年6月)	増減比(%)	
					前月比	前年同月比
産 業 別	A. B. 農・林・漁業(01~04)	0	0	0	—	—
	C. 鉱業・採石業・砂利採取業(05)	0	0	0	—	—
	D. 建設業(06~08)	4	3	5	33.3	▲ 20.0
	E. 製造業(09~32)	8	6	7	33.3	14.3
	09. 食料品製造業	1	1	1	0.0	0.0
	10. 飲料・たばこ・飼料製造業	1	3	2	▲ 66.7	▲ 50.0
	11. 繊維工業	0	0	0	—	—
	12. 木材・木製品製造業	0	0	0	—	—
	13. 家具・装備品製造業	0	0	0	—	—
	14. パルプ・紙・紙加工品製造業	0	0	0	—	—
	15. 印刷・同関連業	0	0	1	—	▲ 100.0
	16. 化学工業	3	2	2	50.0	50.0
	17. 石油製品・石炭製品製造業	0	0	0	—	—
	18. プラスチック製品製造業	0	0	0	—	—
	19. ゴム製品製造業	0	0	0	—	—
	21. 窯業・土石製品製造業	1	0	1	—	0.0
	22. 鉄鋼業	0	0	0	—	—
	23. 非鉄金属製造業	0	0	0	—	—
	24. 金属製品製造業	2	0	0	—	—
	25. はん用機械器具製造業	0	0	0	—	—
	26. 生産用機械器具製造業	0	0	0	—	—
	27. 業務用機械器具製造業	0	0	0	—	—
	28. 電子部品・デバイス・電子回路製造業	0	0	0	—	—
	29. 電気機械器具製造業	0	0	0	—	—
	30. 情報通信機械器具製造業	0	0	0	—	—
	31. 輸送用機械器具製造業	0	0	0	—	—
	20. 32. その他の製造業	0	0	0	—	—
	F. 電気・ガス・熱供給・水道業(33~36)	0	0	0	—	—
	G. 情報通信業(37~41)	0	2	0	▲ 100.0	—
	H. 運輸業(42~49)	4	6	4	▲ 33.3	0.0
	I. 卸売・小売業(50~61)	13	11	15	18.2	▲ 13.3
	J. 金融・保険業(62~67)	0	1	0	▲ 100.0	—
K. 不動産業(68. 70)	3	4	2	▲ 25.0	50.0	
L. 学術研究・専門・技術サービス業(71~74)	1	0	3	—	▲ 66.7	
M. 宿泊業・飲食サービス業(75~77)	7	16	8	▲ 56.3	▲ 12.5	
N. 生活関連サービス業、娯楽業(78~80)	4	1	2	300.0	100.0	
O. 教育、学習支援業(81. 82)	1	2	1	▲ 50.0	0.0	
P. 医療、福祉(83~85)	16	25	29	▲ 36.0	▲ 44.8	
Q. 複合サービス事業(86. 87)	0	0	0	—	—	
R. サービス業(他に分類されないもの)(88~96)	1	6	7	▲ 83.3	▲ 85.7	
S. T 公務・その他 (他に分類されるものを除く)(97・98・99)	6	162	80	▲ 96.3	▲ 92.5	
IT関連産業(*) 合計	1	2	0	▲ 50.0	—	
合計		68	245	163	▲ 72.2	▲ 58.3

対前年同月比 10名以上増加

対前年同月比 10名以上減少



## パートタイム職業紹介状況

令和5年6月

項目 年月	1	2	3	4	5	6	7	8	9 就職率		10	11 充足率	
	新規求職 申込件数	月間有効 求職者数	新規求人数	月間有効 求人数	紹介件数	新規求人 倍率 (3/1)	有効求人 倍率 (4/2)	就職件数	有効求職 (8/2×100)	新規求職 (8/1×100)	充足数	有効求人 (10/4×100)	新規求人 (10/3×100)
令和3年度計	1,198	5,358	2,929	7,812	1,898	30.25	17.10	929	17.3	77.5	513	6.6	17.5
令和4年度計	1,219	5,699	3,588	10,323	1,858	37.67	21.62	1,265	22.2	103.8	574	5.6	16.0
令和4年度月 平均	102	475	299	860	155	-	-	105	-	-	43	-	-
6月	101	486	273	683	79	2.70	1.41	115	23.7	113.9	113	16.5	41.4
7月	77	454	240	705	90	3.12	1.55	60	13.2	77.9	55	7.8	22.9
8月	82	454	203	675	88	2.48	1.49	45	9.9	54.9	36	5.3	17.7
9月	83	448	248	656	107	2.99	1.46	27	6.0	32.5	23	3.5	9.3
10月	62	421	265	682	78	4.27	1.62	46	10.9	74.2	44	6.5	16.6
11月	70	401	298	758	73	4.26	1.89	42	10.5	60.0	38	5.0	12.8
12月	49	354	286	835	71	5.84	2.36	33	9.3	67.3	33	4.0	11.5
令和5年1月	149	425	297	848	212	1.99	2.00	39	9.2	26.2	35	4.1	11.8
2月	231	581	800	1,365	736	3.46	2.35	99	17.0	42.9	98	7.2	12.3
3月	109	586	235	1,332	148	2.16	2.27	223	38.1	204.6	218	16.4	92.8
4月	112	530	241	1,094	106	2.15	2.06	268	50.6	239.3	263	24.0	109.1
5月	105	452	247	732	101	2.35	1.62	201	44.5	191.4	201	27.5	81.4
6月	107	456	180	628	95	1.68	1.38	37	8.1	34.6	39	6.2	21.7
前年同月比(差)	5.9	▲ 6.2	▲ 34.1	▲ 8.1	20.3	▲ 1.02	▲ 0.03	▲ 67.8	▲ 15.6	▲ 79.3	▲ 65.5	▲ 10.3	▲ 19.7
前月比(差)	1.9	0.9	▲ 27.1	▲ 14.2	▲ 5.9	▲ 0.67	▲ 0.24	▲ 81.6	▲ 36.4	▲ 156.8	▲ 80.6	▲ 21.3	▲ 59.7