



ハローワーク八重山発表  
令和5年6月30日（金）

担 当	八重山公共職業安定所
	所長 内野 和久
	統括職業指導官 大城 実
	電話 0980-82-2327
	FAX 0980-82-1389

## 「雇用の動き」令和5年5月

有効求人倍率は1.57倍で、前年同月比0.42ポイント上昇。

### 1. 有効求人倍率(原数値)は1.57倍

\*有効求人倍率=月間有効求人数÷月間有効求職者数

- ①月間有効求職者数は1,031人で前年同月比4.3%(46人)減少
- ②月間有効求人数は1,617人で前年同月比30.5%(378人)増加
- ③有効求人倍率(現数値)は1.57倍で前年同月比0.42ポイント上昇
- ④正社員有効求人倍率(現数値)は0.83倍で前年同月比0.28ポイント上昇

### 2. 新規求職申込件数は222人で前年同月比4.7%(11人)減少

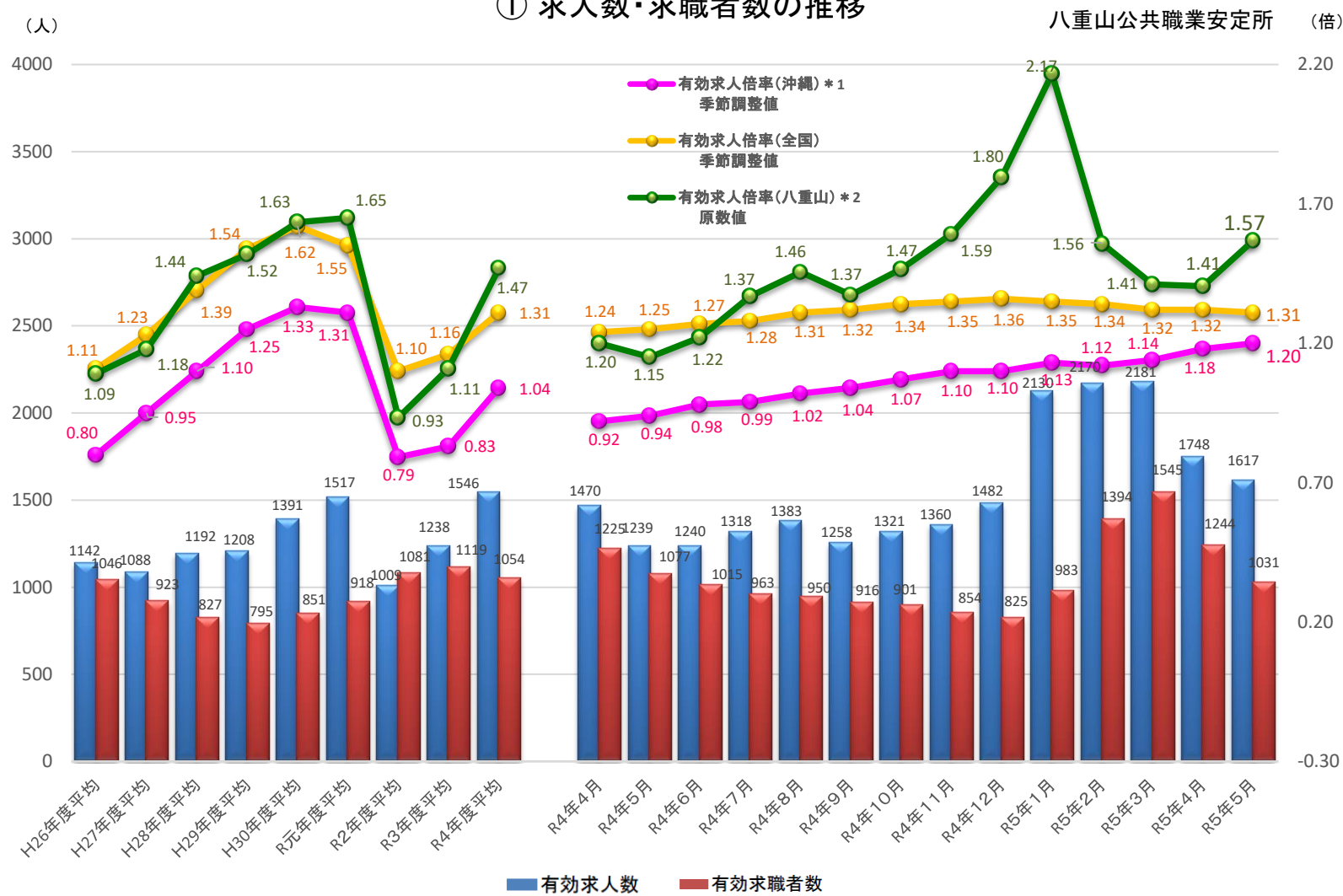
### 3. 新規求人数は580人で前年同月比51.4%(197人)増加

- ①前年同月比で求人数が増加した主な産業
  - ・ 製造業が36人で125.0%(20人)増
  - ・ 宿泊業、飲食サービス業が265人で145.4%(157人)増
  - ・ 医療、福祉が109人で62.7%(42人)増
- ②前年同月比で求人数が減少した主な産業
  - ・ 運輸業が1人で92.9%(13人)減
- ③正社員求人数は189人で前年同月比70.3%(78人)増加  
新規求人数に占める正社員求人の割合は32.6%で前年同月3.6ポイント上昇

### 4. 就職件数は107人で前年同月比11.5%(11人)増加

\*月間有効求職者のうち雇用保険受給者数は370人で前年同月比14.9%(48人)増加  
\*雇用保険被保険者数は5月末時点で12,703人となり、前年同月比0.7%(95人)減少

# ① 求人数・求職者数の推移



# ② 一般職業紹介状況(新規学卒を除きパートタイムを含む)

	A 新規求職申込件数		B 月間有効求職者数			C 新規求人数		D 月間有効求人数		E 求人倍率		F 就職件数						
	常用	雇用保険 受給者	常用	雇用保険 受給者	常用	常用	常用	常用	C 新規 A	D 有効 B	常用	県内	県外	季 臨 時	雇用保険 受給者			
																常用	常用	常用
令和2年度	3,484	3,418	13,362	13,154	4,043	5,395	5,045	14,229	13,293	1.55	1.06	1,437	1,335	1,380	57	8	269	
令和3年度	3,478	3,411	13,423	13,206	3,990	5,594	5,251	14,853	13,925	1.61	1.11	1,439	1,342	1,378	61	8	277	
令和4年度	3,178	3,123	12,648	12,435	3,765	6,431	5,883	18,552	17,078	2.02	1.47	1,460	1,357	1,399	61	7	250	
令和4年度 月平均	265	260	1,054	1,036	314	536	490	1,546	1,423	*	*	122	113	117	5	1	21	
対前年度比(%)	▲ 8.6	▲ 8.4	▲ 5.8	▲ 5.8	▲ 5.6	15.0	12.0	24.9	22.6	0.41	0.36	1.5	1.1	1.5	0.0	▲ 12.5	▲ 9.7	
令和4年	4月	313	308	1,225	1,201	303	360	343	1,470	1,389	1.15	1.20	189	184	186	3	0	17
	5月	233	229	1,077	1,059	322	383	343	1,239	1,150	1.64	1.15	96	88	90	6	1	30
	6月	246	238	1,015	991	352	547	494	1,240	1,133	2.22	1.22	99	91	91	8	0	26
	7月	206	200	963	942	331	453	423	1,318	1,197	2.20	1.37	82	79	78	4	0	20
	8月	214	212	950	930	324	432	409	1,383	1,286	2.02	1.46	70	66	69	1	0	16
	9月	189	187	916	900	319	408	391	1,258	1,192	2.16	1.37	59	54	58	1	1	24
	10月	193	191	901	892	317	508	431	1,321	1,205	2.63	1.47	92	89	82	10	0	21
	11月	181	177	854	842	313	514	475	1,360	1,233	2.84	1.59	69	59	62	7	1	20
	12月	178	173	825	811	300	539	473	1,482	1,331	3.03	1.80	69	62	63	6	1	17
令和5年	1月	335	331	983	968	298	1,127	1,015	2,130	1,927	3.36	2.17	74	53	70	4	2	17
	2月	611	603	1,394	1,375	294	594	555	2,170	2,004	0.97	1.56	106	93	97	9	1	16
	3月	279	274	1,545	1,524	292	566	531	2,181	2,031	2.03	1.41	455	439	453	2	0	26
	4月	315	312	1,244	1,227	353	585	562	1,748	1,663	1.86	1.41	275	268	266	9	0	31
	5月	222	219	1,031	1,016	370	580	575	1,617	1,560	2.61	1.57	107	96	100	7	2	34
	前年同月比(%)	▲ 4.7	▲ 4.4	▲ 4.3	▲ 4.1	14.9	51.4	67.6	30.5	35.7	0.97	0.42	11.5	9.1	11.1	16.7	100.0	13.3
	前月比(%)	▲ 29.5	▲ 29.8	▲ 17.1	▲ 17.2	4.8	▲ 0.9	2.3	▲ 7.5	▲ 6.2	0.75	0.16	▲ 61.1	▲ 64.2	▲ 62.4	▲ 22.2	-	9.7

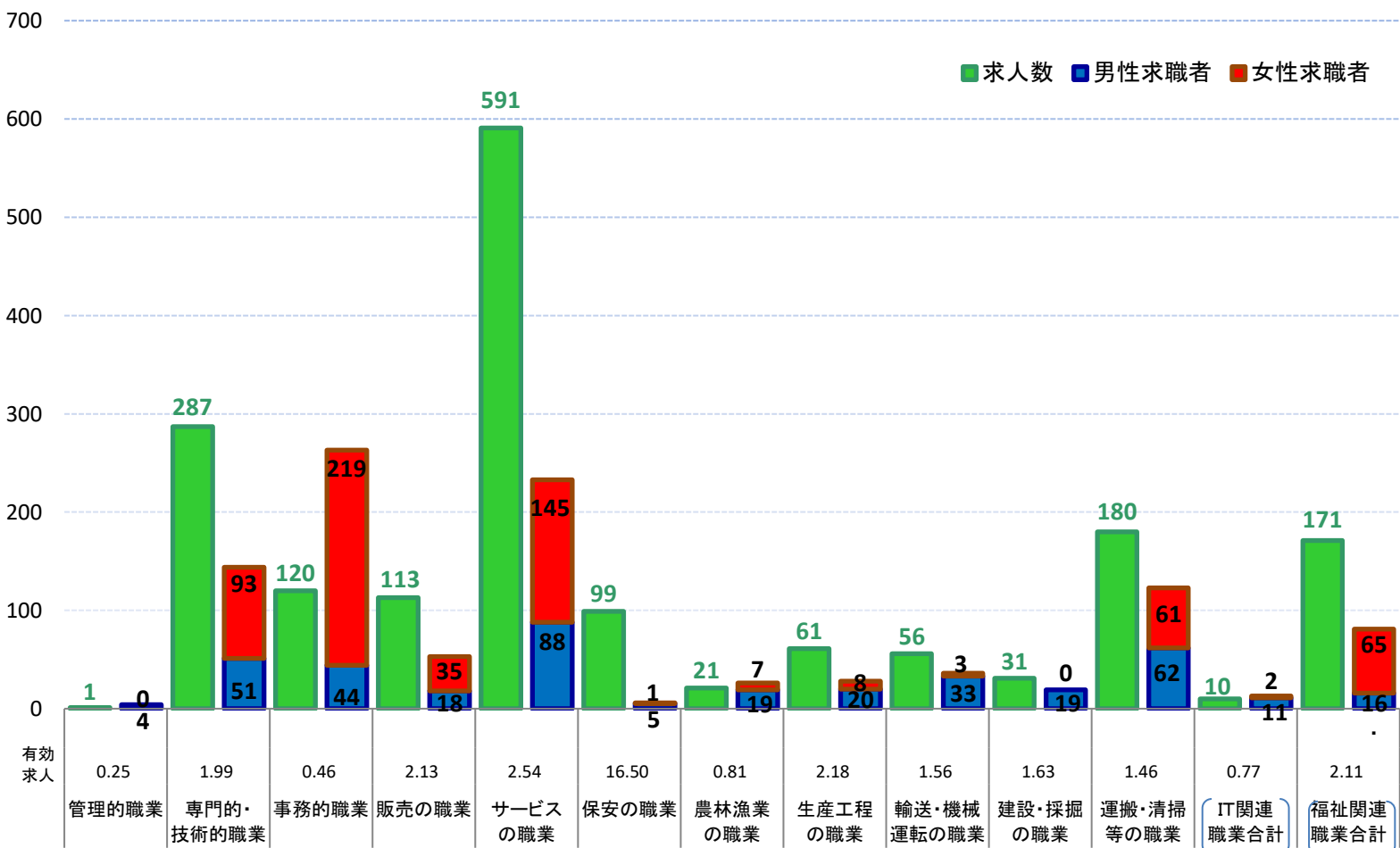
③ 産業別新規求人数(新規学卒者を除きパートタイムを含む)

	令和4年												令和5年				
	4月	5月	6月	7月	8月	9月	10月	11月	12月	1月	2月	3月	4月	5月	前年同月比(%)		
A. B 農、林、漁業(01~04)	4	9	6	7	11	8	2	14	14	6	6	11	4	10	11.1		
C 鉱業、採石業、砂利採取業(05)	0	1	0	2	0	0	2	0	0	0	0	0	0	4	300.0		
D 建設業(06~08)	4	13	27	23	6	25	17	11	13	39	24	9	25	23	76.9		
E 製造業(09~32)	15	16	24	41	10	22	82	28	45	44	33	24	18	36	125.0		
09 食料品製造業	10	10	9	33	3	5	79	14	26	38	24	13	11	24	140.0		
F 電気・ガス・熱供給・水道業(33~36)	0	0	0	0	0	0	0	0	0	0	1	0	0	0	-		
G 情報通信業(37~41)	0	0	0	2	2	2	2	1	1	3	1	1	3	0	-		
H 運輸業(42~49)	20	14	9	22	19	4	5	18	14	19	9	16	31	1	▲ 92.9		
I 卸売業、小売業(50~61)	31	43	61	40	47	33	47	27	40	51	49	41	37	44	2.3		
50~55 卸売業	14	6	11	22	16	18	12	17	14	21	34	16	15	16	166.7		
56~61 小売業	17	37	50	18	31	15	35	10	26	30	15	25	22	28	▲ 24.3		
J 金融業、保険業(62~67)	0	2	0	0	0	0	2	0	0	0	0	0	0	0	▲ 100.0		
K 不動産業、物品賃貸業(68~70)	17	11	16	17	14	14	21	13	15	20	18	14	19	14	27.3		
L 学術研究、専門・技術サービス業(71~74)	9	7	13	7	12	8	10	8	5	8	8	10	12	5	▲ 28.6		
M 宿泊業、飲食サービス業(75~77)	115	108	148	122	159	124	132	195	128	206	192	172	161	265	145.4		
75 宿泊業	95	100	117	101	145	116	105	175	117	170	180	125	148	229	129.0		
76 飲食サービス業	20	8	22	21	14	8	27	20	11	36	12	44	13	36	350.0		
N 生活関連サービス業、娯楽業(78~80)	17	24	38	13	25	15	40	46	26	41	13	44	46	12	▲ 50.0		
O 教育、学習支援業(81~82)	1	2	6	4	3	1	3	1	4	6	7	21	3	1	▲ 50.0		
P 医療、福祉(83~85)	50	67	82	68	76	75	62	105	173	88	124	127	75	109	62.7		
Q 複合サービス事業(86~87)	1	5	6	7	6	4	5	5	3	1	3	8	17	5	0.0		
R サービス業(他に分類されないもの)(88~96)	32	32	89	35	26	30	38	30	15	33	27	27	27	24	▲ 25.0		
S. T 公務(他に分類されるものを除く)、その他(97~99)	44	29	22	43	16	43	38	12	43	562	82	41	107	27	▲ 6.9		
産業計	360	383	547	453	432	408	508	514	539	1127	594	566	585	580	51.4		

④ 職業別常用有効求人・有効求職バランスシート

令和5年5月

八重山公共職業安定所



⑤ 職業別常用有効求人・有効求職バランスシート  
(新規学卒者を除き、常用パートを含む)

令和5年5月

八重山公共職業安定所

職業計	有効求職者数	有効求人人数		有効求人倍率	就職件数	
		男	女			
職業計	1,016	415	600	1,560	1.54	96
A管理的職業	4	4	0	1	0.25	1
B専門的・技術的職業	144	51	93	287	1.99	16
07開発技術者	1	1	0	0	0.00	0
08製造技術者	5	4	1	12	2.40	0
09建築・土木技術者等	9	8	1	22	2.44	0
10情報処理・通信技術者	9	8	1	2	0.22	0
11その他の技術者	1	1	0	3	3.00	1
12医師、薬剤師等	3	2	1	3	1.00	0
13保健師、助産師、看護師	35	1	34	55	1.57	3
14医療技術者	4	2	2	18	4.50	1
15その他の保健医療	5	3	2	12	2.40	0
16社会福祉の専門的職業	38	5	33	117	3.08	10
22美術家、デザイナー等	8	4	4	0	0.00	0
その他の専門的職業	26	12	14	43	1.65	1
C事務的職業	263	44	219	120	0.46	25
25一般事務員	248	39	209	89	0.36	15
26会計事務員	7	2	5	13	1.86	3
27生産関連事務の職業	1	0	1	1	1.00	0
28営業・販売関連事務員	4	1	3	7	1.75	5
29外勤事務の職業	0	0	0	0	-	1
30運輸・郵便事務	1	1	0	8	8.00	0
31事務用機械操作の職業	2	1	1	2	1.00	1
D販売の職業	53	18	35	113	2.13	6
32商品販売の職業	43	10	33	103	2.40	6
33販売類似の職業	1	1	0	0	0.00	0
34営業の職業	9	7	2	10	1.11	0
Eサービスの職業	233	88	145	591	2.54	27
35家庭生活支援サービス	0	0	0	1	-	0
36介護サービスの職業	31	9	22	62	2.00	2
37保健医療サービス	7	0	7	17	2.43	0
38生活衛生サービス	15	2	13	9	0.60	2
39飲食物調理の職業	76	40	36	161	2.12	13
40接客・給仕の職業	57	21	36	236	4.14	8
41居住施設・ビルの管理	0	0	0	5	-	0
42その他のサービス	47	16	31	100	2.13	2
F保安の職業	6	5	1	99	16.50	3
G農林漁業の職業	26	19	7	21	0.81	2
H生産工程の職業	28	20	8	61	2.18	4
49生産設備(金属材料製造・加工等)の職業	0	0	0	0	-	0
50生産設備(金属材料製造・加工等除く)の職業	1	1	0	0	0.00	0
51生産設備(機械組立)の職業	0	0	0	0	-	0
52金属材料製造等	2	2	0	2	1.00	0
54製品製造・加工処理	14	7	7	43	3.07	4
57機械組立の職業	0	0	0	0	-	0
60機械整備・修理の職業	8	8	0	13	1.63	0
61製品検査(金属材料の製造・加工等)の職業	0	0	0	2	-	0
62製品検査(金属材料の製造・加工等除く)の職業	0	0	0	0	-	0
63機械検査の職業	0	0	0	0	-	0
64生産関連・生産類似	3	2	1	1	0.33	0
I輸送・機械運転の職業	36	33	3	56	1.56	3
65鉄道運転の職業	0	0	0	0	-	0
66自動車運転の職業	22	20	2	30	1.36	1
67船舶・航空機運転	0	0	0	1	-	0
68その他の輸送の職業	2	1	1	0	0.00	0
69定置・建設機械運転	12	12	0	25	2.08	2
J建設・採掘の職業	19	19	0	31	1.63	0
70建設躯体工事の職業	1	1	0	10	10.00	0
71建設の職業	7	7	0	3	0.43	0
72電気工事の職業	5	5	0	9	1.80	0
73土木の職業	6	6	0	7	1.17	0
74採掘の職業	0	0	0	2	-	0
K運搬・清掃等の職業	123	62	61	180	1.46	9
75運搬の職業	29	23	6	36	1.24	0
76清掃の職業	37	15	22	94	2.54	6
77包装の職業	2	0	2	1	0.50	1
78その他の運搬等の職業	55	24	31	49	0.89	2
(IT関連計)	13	11	2	10	0.77	1
(福祉関連計)	81	16	65	171	2.11	14
(介護関連小計)	41	12	29	106	2.59	9
分類不能の職業	81	52	28	0	0.00	0