



ハローワーク八重山発表
令和5年5月30日(火)

担 当	八重山公共職業安定所		
	所長	内野	和久
	統括職業指導官	大城	実
	電話	0980-82-2327	
	FAX	0980-82-1389	

「雇用の動き」令和5年4月

有効求人倍率は1.41倍で、前年同月比0.21ポイント上昇。

1. 有効求人倍率(原数値)は1.41倍

*有効求人倍率=月間有効求人数÷月間有効求職者数

- ①月間有効求職者数は1,244人で前年同月比1.6%(19人)増加
- ②月間有効求人数は1,748人で前年同月比18.9%(278人)増加
- ③有効求人倍率(現数値)は1.41倍で前年同月比0.21ポイント上昇
- ④正社員有効求人倍率(現数値)は0.69倍で前年同月比0.12ポイント上昇

2. 新規求職申込件数は315人で前年同月比0.6%(2人)増加

3. 新規求人数は585人で前年同月比62.5%(225人)増加

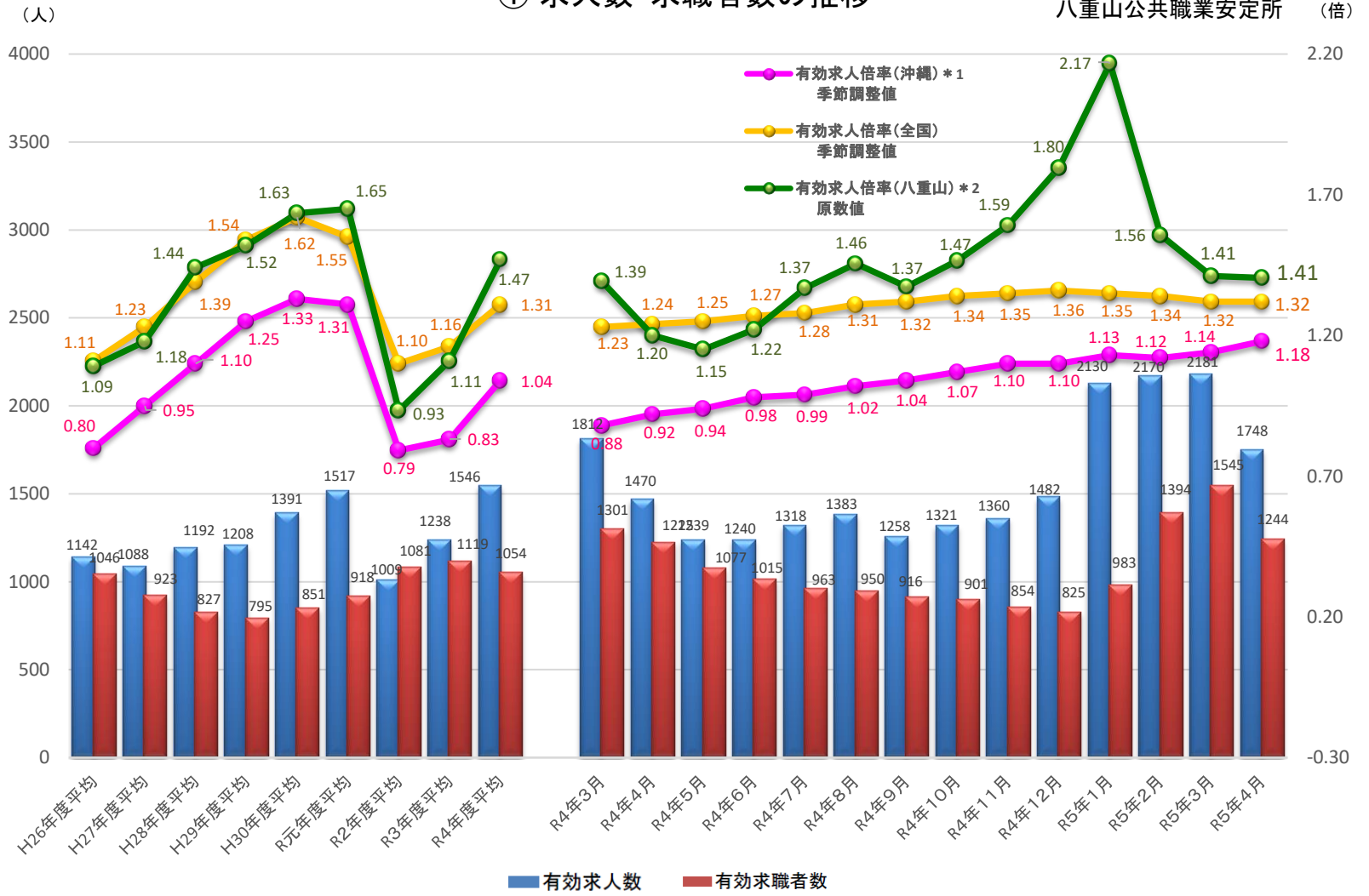
- ①前年同月比で求人数が増加した主な産業
 - ・ 宿泊業、飲食サービス業が161人で40.0%(46人)増
 - ・ 生活関連サービス業・娯楽業が46人で170.6%(29人)増
 - ・ 公務が107人で143.2%(63人)増
- ②前年同月比で求人数が減少した主な産業
 - ・ サービス業(他に分類されないもの)が27人で15.6%(5人)減
- ③正社員求人数は179人で前年同月比105.7%(92人)増加
新規求人数に占める正社員求人の割合は30.6%で前年同月6.4ポイント上昇

4. 就職件数は275人で前年同月比45.5%(86人)増加

*月間有効求職者のうち雇用保険受給者数は353人で前年同月比16.5%(50人)増加
*雇用保険被保険者数は4月末時点で12,441人となり、前年同月比2.3%(294人)減小

① 求人数・求職者数の推移

八重山公共職業安定所 (倍)



*1 沖縄県内を就業地とする求人数を用いて算出
*2 八重山管内で受理した求人数を用いて算出

② 一般職業紹介状況(新規学卒を除きパートタイムを含む)

	A 新規求職申込件数		B 月間有効求職者数			C 新規求人数		D 月間有効求人数		E 求人倍率		F 就職件数							
	常用	雇用保険受給者	常用	雇用保険受給者	常用	常用	C/A 新規	D/B 有効	常用	県内	県外	季 臨 節 時	雇用保険受給者	就職件数					
														常用	県内	県外	季 臨 節 時	雇用保険受給者	
令和2年度	3,484	3,418	13,362	13,154	4,043	5,395	5,045	14,229	13,293	1.55	1.06	1,437	1,335	1,380	57	8	269		
令和3年度	3,478	3,411	13,423	13,206	3,990	5,594	5,251	14,853	13,925	1.61	1.11	1,439	1,342	1,378	61	8	277		
令和4年度	3,178	3,123	12,648	12,435	3,765	6,431	5,883	18,552	17,078	2.02	1.47	1,460	1,357	1,399	61	7	250		
令和4年度 月平均	265	260	1,054	1,036	314	536	490	1,546	1,423	*	*	122	113	117	5	1	21		
対前年度比(%)	▲ 8.6	▲ 8.4	▲ 5.8	▲ 5.8	▲ 5.6	15.0	12.0	24.9	22.6	0.41	0.36	1.5	1.1	1.5	0.0	▲ 12.5	▲ 9.7		
令和4年	3月	336	330	1,301	1,272	274	633	586	1,812	1,682	1.88	1.39	227	209	219	8	1	32	
	4月	313	308	1,225	1,201	303	360	343	1,470	1,389	1.15	1.20	189	184	186	3	0	17	
	5月	233	229	1,077	1,059	322	383	343	1,239	1,150	1.64	1.15	96	88	90	6	1	30	
	6月	246	238	1,015	991	352	547	494	1,240	1,133	2.22	1.22	99	91	91	8	0	26	
	7月	206	200	963	942	331	453	423	1,318	1,197	2.20	1.37	82	79	78	4	0	20	
	8月	214	212	950	930	324	432	409	1,383	1,286	2.02	1.46	70	66	69	1	0	16	
	9月	189	187	916	900	319	408	391	1,258	1,192	2.16	1.37	59	54	58	1	1	24	
	10月	193	191	901	892	317	508	431	1,321	1,205	2.63	1.47	92	89	82	10	0	21	
	11月	181	177	854	842	313	514	475	1,360	1,233	2.84	1.59	69	59	62	7	1	20	
	12月	178	173	825	811	300	539	473	1,482	1,331	3.03	1.80	69	62	63	6	1	17	
	令和5年	1月	335	331	983	968	298	1,127	1,015	2,130	1,927	3.36	2.17	74	53	70	4	2	17
		2月	611	603	1,394	1,375	294	594	555	2,170	2,004	0.97	1.56	106	93	97	9	1	16
3月		279	274	1,545	1,524	292	566	531	2,181	2,031	2.03	1.41	455	439	453	2	0	26	
4月		315	312	1,244	1,227	353	585	562	1,748	1,663	1.86	1.41	275	268	266	9	0	31	
前年同月比(%)		0.6	1.3	1.6	2.2	16.5	62.5	63.8	18.9	19.7	0.71	0.21	45.5	45.7	43.0	200.0	-	82.4	
前月比(%)		12.9	13.9	▲ 19.5	▲ 19.5	20.9	3.4	5.8	▲ 19.9	▲ 18.1	▲ 0.17	0.00	▲ 39.6	▲ 39.0	▲ 41.3	350.0	-	19.2	

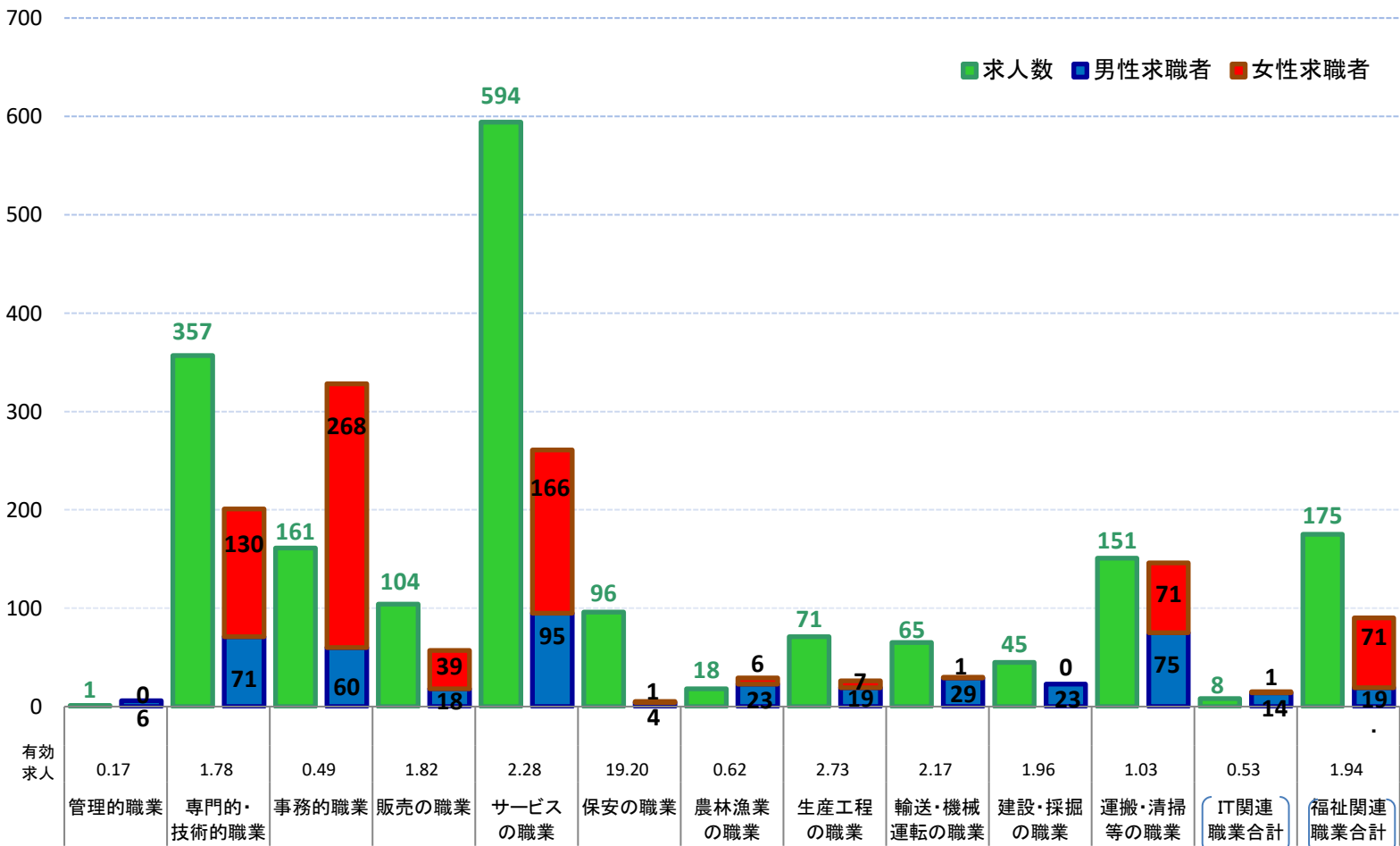
③ 産業別新規求人数(新規学卒者を除きパートタイムを含む)

	令和4年												令和5年				前年同月比 (%)
	3月	4月	5月	6月	7月	8月	9月	10月	11月	12月	1月	2月	3月	4月			
A. B 農、林、漁業(01~04)	15	4	9	6	7	11	8	2	14	14	6	6	11	4	0.0		
C 鉱業、採石業、砂利採取業(05)	0	0	1	0	2	0	0	2	0	0	0	0	0	0	-		
D 建設業(06~08)	37	4	13	27	23	6	25	17	11	13	39	24	9	25	525.0		
E 製造業(09~32)	19	15	16	24	41	10	22	82	28	45	44	33	24	18	20.0		
09 食料品製造業	11	10	10	9	33	3	5	79	14	26	38	24	13	11	10.0		
F 電気・ガス・熱供給・水道業(33~36)	0	0	0	0	0	0	0	0	0	0	0	1	0	0	-		
G 情報通信業(37~41)	6	0	0	0	2	2	2	2	1	1	3	1	1	3	-		
H 運輸業(42~49)	26	20	14	9	22	19	4	5	18	14	19	9	16	31	55.0		
I 卸売業、小売業(50~61)	44	31	43	61	40	47	33	47	27	40	51	49	41	37	19.4		
50~55 卸売業	18	14	6	11	22	16	18	12	17	14	21	34	16	15	7.1		
56~61 小売業	26	17	37	50	18	31	15	35	10	26	30	15	25	22	29.4		
J 金融業、保険業(62~67)	0	0	2	0	0	0	0	2	0	0	0	0	0	0	-		
K 不動産業、物品賃貸業(68~70)	10	17	11	16	17	14	14	21	13	15	20	18	14	19	11.8		
L 学術研究、専門・技術サービス業(71~74)	10	9	7	13	7	12	8	10	8	5	8	8	10	12	33.3		
M 宿泊業、飲食サービス業(75~77)	120	115	108	148	122	159	124	132	195	128	206	192	172	161	40.0		
75 宿泊業	70	95	100	117	101	145	116	105	175	117	170	180	125	148	55.8		
76 飲食サービス業	27	20	8	22	21	14	8	27	20	11	36	12	44	13	▲ 35.0		
N 生活関連サービス業、娯楽業(78~80)	33	17	24	38	13	25	15	40	46	26	41	13	44	46	170.6		
O 教育、学習支援業(81~82)	24	1	2	6	4	3	1	3	1	4	6	7	21	3	200.0		
P 医療、福祉(83~85)	141	50	67	82	68	76	75	62	105	173	88	124	127	75	50.0		
Q 複合サービス事業(86~87)	27	1	5	6	7	6	4	5	5	3	1	3	8	17	1600.0		
R サービス業(他に分類されないもの)(88~96)	61	32	32	89	35	26	30	38	30	15	33	27	27	27	▲ 15.6		
S. T 公務(他に分類されるものを除く)、その他(97~99)	60	44	29	22	43	16	43	38	12	43	562	82	41	107	143.2		
産業計	633	360	383	547	453	432	408	508	514	539	1127	594	566	585	62.5		

④ 職業別常用有効求人・有効求職バランスシート

令和5年4月

八重山公共職業安定所



⑤ 職業別常用有効求人・有効求職バランスシート
(新規学卒者を除き、常用パートを含む)

令和5年4月

八重山公共職業安定所

職業計	有効求職者数		有効求人人数	有効求人倍率	就職件数	
	男	女				
職業計	1,227	484	742	1,663	1.36	268
A管理的職業	6	6	0	1	0.17	1
B専門的・技術的職業	201	71	130	357	1.78	117
07開発技術者	0	0	0	0	-	0
08製造技術者	9	5	4	5	0.56	1
09建築・土木技術者等	9	9	0	20	2.22	2
10情報処理・通信技術者	10	10	0	0	0.00	0
11その他の技術者	1	1	0	2	2.00	0
12医師、薬剤師等	3	2	1	3	1.00	0
13保健師、助産師、看護師	37	1	36	64	1.73	8
14医療技術者	6	4	2	15	2.50	1
15その他の保健医療	6	3	3	11	1.83	1
16社会福祉の専門的職業	38	5	33	129	3.39	3
22美術家、デザイナー等	9	4	5	0	0.00	0
その他の専門的職業	73	27	46	108	1.48	101
C事務的職業	328	60	268	161	0.49	50
25一般事務員	314	54	260	125	0.40	43
26会計事務員	6	2	4	16	2.67	3
27生産関連事務の職業	1	0	1	2	2.00	0
28営業・販売関連事務員	3	1	2	7	2.33	1
29外勤事務の職業	0	0	0	0	-	0
30運輸・郵便事務	2	2	0	9	4.50	1
31事務用機械操作の職業	2	1	1	2	1.00	2
D販売の職業	57	18	39	104	1.82	5
32商品販売の職業	44	8	36	94	2.14	3
33販売類似の職業	1	1	0	0	0.00	0
34営業の職業	12	9	3	10	0.83	2
Eサービスの職業	261	95	166	594	2.28	47
35家庭生活支援サービス	0	0	0	1	-	1
36介護サービスの職業	35	10	25	54	1.54	4
37保健医療サービス	9	0	9	17	1.89	0
38生活衛生サービス	19	3	16	8	0.42	1
39飲食物調理の職業	91	41	50	172	1.89	27
40接客・給仕の職業	59	23	36	237	4.02	11
41居住施設・ビルの管理	0	0	0	3	-	0
42その他のサービス	48	18	30	102	2.13	3
F保安の職業	5	4	1	96	19.20	1
G農林漁業の職業	29	23	6	18	0.62	6
H生産工程の職業	26	19	7	71	2.73	2
49生産設備(金属材料製造・加工等)の職業	0	0	0	0	-	0
50生産設備(金属材料製造・加工等除く)の職業	0	0	0	1	-	0
51生産設備(機械組立)の職業	0	0	0	0	-	0
52金属材料製造等	3	3	0	3	1.00	0
54製品製造・加工処理	16	10	6	48	3.00	2
57機械組立の職業	0	0	0	0	-	0
60機械整備・修理の職業	5	5	0	16	3.20	0
61製品検査(金属材料の製造・加工等)の職業	0	0	0	2	-	0
62製品検査(金属材料の製造・加工等除く)の職業	0	0	0	0	-	0
63機械検査の職業	0	0	0	0	-	0
64生産関連・生産類似	2	1	1	1	0.50	0
I輸送・機械運転の職業	30	29	1	65	2.17	6
65鉄道運転の職業	0	0	0	0	-	0
66自動車運転の職業	17	16	1	36	2.12	5
67船舶・航空機運転	0	0	0	0	-	0
68その他の輸送の職業	3	3	0	0	0.00	0
69定置・建設機械運転	10	10	0	29	2.90	1
J建設・採掘の職業	23	23	0	45	1.96	3
70建設躯体工事の職業	1	1	0	10	10.00	0
71建設の職業	8	8	0	4	0.50	2
72電気工事の職業	6	6	0	18	3.00	1
73土木の職業	8	8	0	13	1.63	0
74採掘の職業	0	0	0	0	-	0
K運搬・清掃等の職業	146	75	71	151	1.03	30
75運搬の職業	34	29	5	32	0.94	2
76清掃の職業	39	14	25	69	1.77	3
77包装の職業	2	0	2	0	0.00	0
78その他の運搬等の職業	71	32	39	50	0.70	25
(IT関連計)	15	14	1	8	0.53	2
(福祉関連計)	90	19	71	175	1.94	14
(介護関連小計)	45	14	31	102	2.27	6
分類不能の職業	115	61	53	0	0.00	0