



ハローワーク宮古発表  
令和5年4月28日(金)

担当	宮古公共職業安定所
	所 長 嶺 井 仁
	統括職業指導官 翁 長 響 己
	電 話 0980-72-3329

## 「雇用の動き」 令和5年 3月

3月の有効求人倍率は1.40倍で前年同月比と同数であった。

(ハローワーク宮古で受理した求人数【原数値】を用いて算出した有効求人倍率です。)

### 1 有効求人倍率は1.40倍で、前年同月比同数。有効求職者数は2ヶ月連続の減少

- 月間有効求人数は2,307人で、前年同月比0.2%(5人)減。
- 月間有効求職者数は1,645人で、前年同月比0.6%(10人)減。

### 2 新規求人数は606人で、前年同月比15.1%(108人)減少。23ヶ月ぶりの減少。

- 産業別新規求人状況 《前年同月比：増減10人以上》 ※ ( ) 内は前年同月値
- 【増加】 ◇生活関連サービス業、娯楽業 38人(24人)で、58.3%増  
◇製造業 62人(50人)で、24.0%増  
◇医療、福祉 203人(171人)で、18.7%増
- 【減少】 ◇卸売・小売業 36人(99人)で、63.6%減  
◇公務・その他 19人(37人)で、48.6%減  
◇運輸業 11人(21人)で、47.6%減  
◇建設業 38人(69人)で、44.9%減  
◇宿泊業・飲食サービス業 104人(161人)で、35.4%減

### 3 新規求職申込件数は332件で、前年同月比13.3%(39件)増加。2か月ぶりの増加。

### 4 就職件数は272件で、前年同月比88.9%(128件)増加。6か月連続の増加

- 県内就職件数は265件で、前年同月比87.9%(124件)増。
- 県外就職件数は7件で、前年同月比133.3%(4件)増。

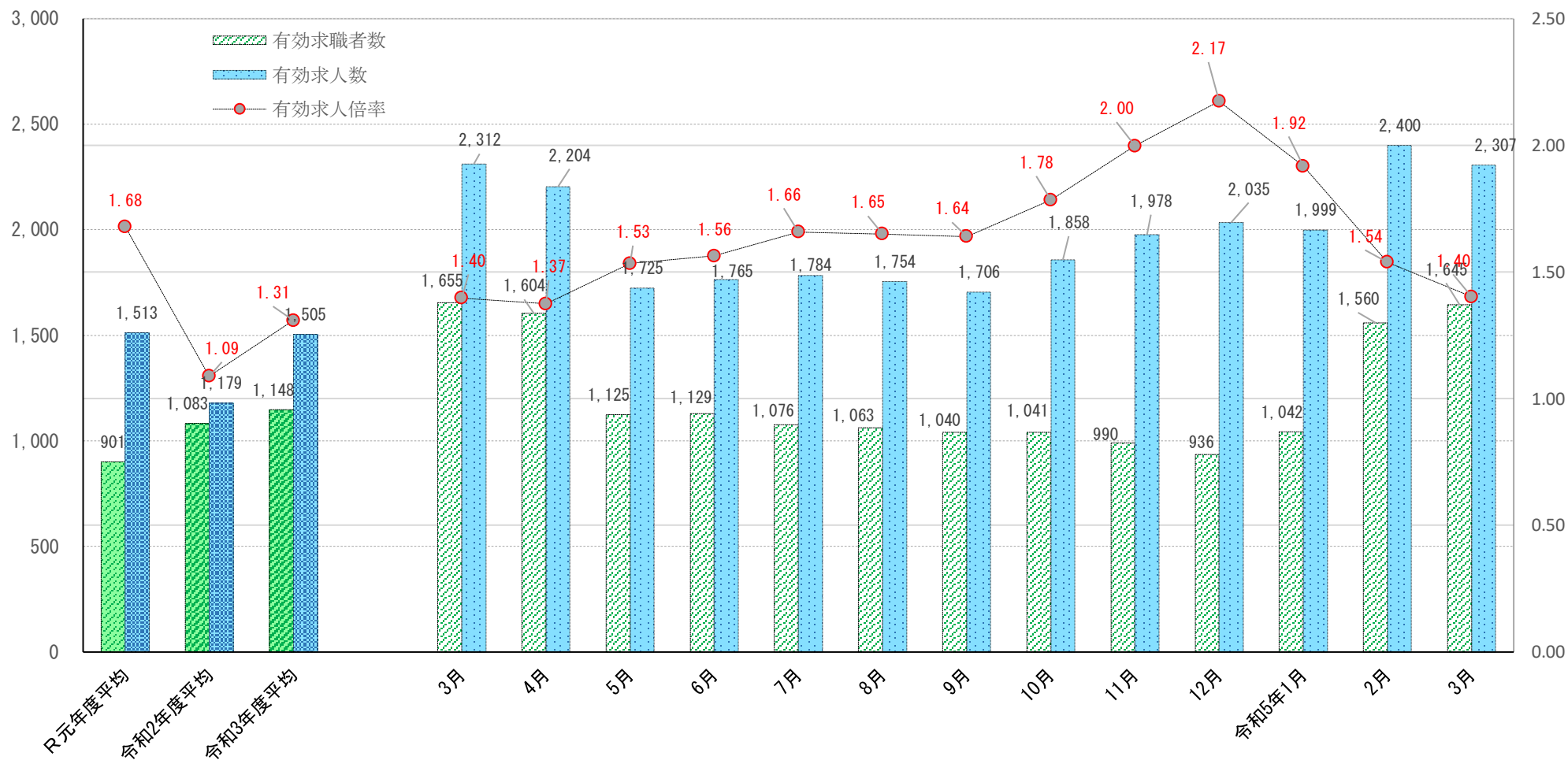
# 令和5年 3月

## ハローワーク宮古 記者発表資料

- 求人・求職の推移 . . . . . 資料 1
- 月別有効求人倍率の推移 . . . . . 資料 2
- 一般職業紹介状況 . . . . . 資料 3
- 一般職業紹介状況（前年同月比） . . . . . 資料 4
- 産業別・規模別新規求人状況 . . . . . 資料 5
- 産業別就職状況（常用） . . . . . 資料 6
- パートタイム職業紹介状況 . . . . . 資料 7
- 職業別求人・求職バランスシート(常用) . . . . . 資料 8

## 求人数・求職者数の推移（過去1年間）

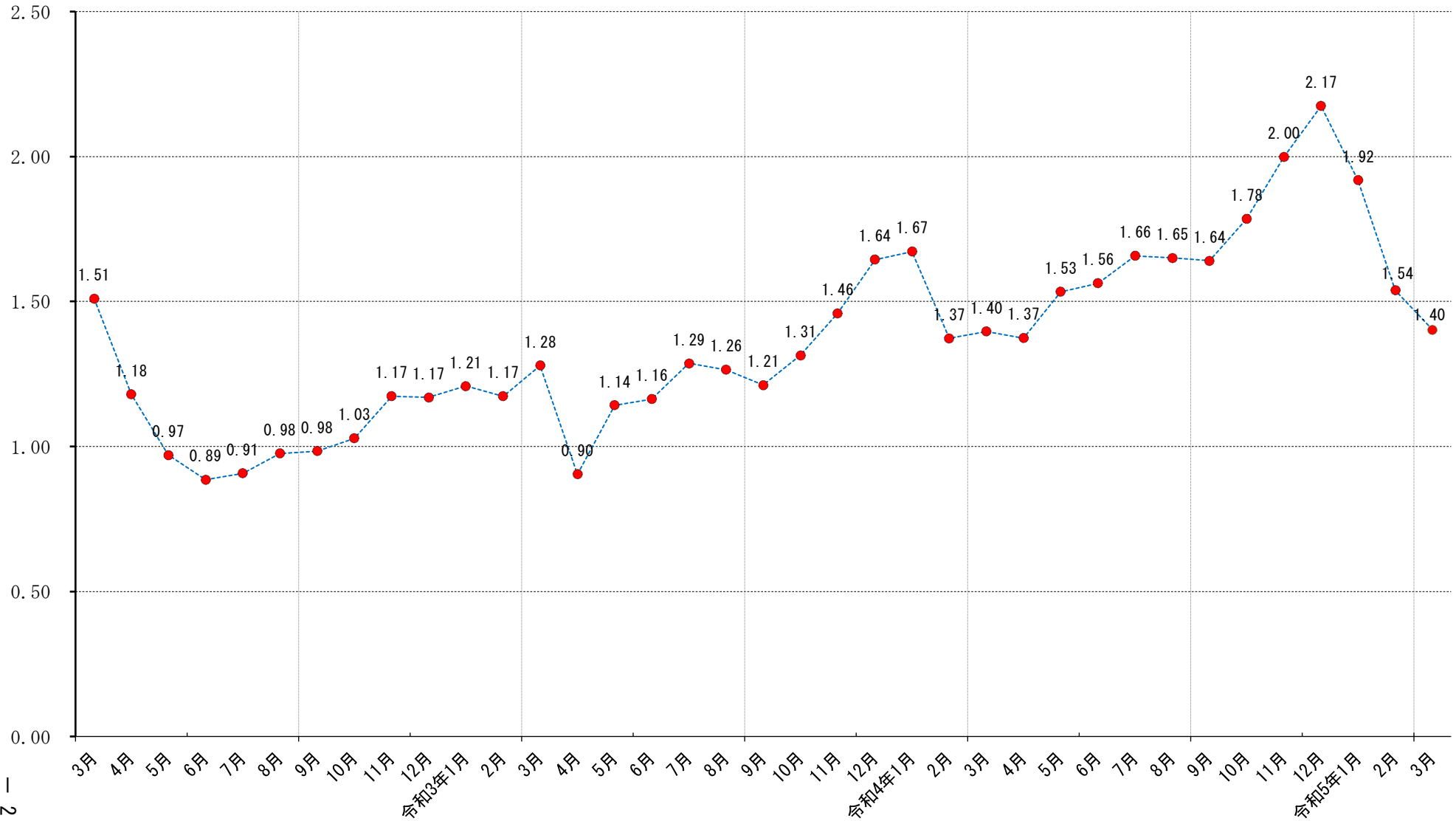
令和5年3月



	R元年度平均	令和2年度平均	令和3年度平均	3月	4月	5月	6月	7月	8月	9月	10月	11月	12月	令和5年1月	2月	3月
有効求職者数	901	1,083	1,148	1,655	1,604	1,125	1,129	1,076	1,063	1,040	1,041	990	936	1,042	1,560	1,645
有効求人数	1,513	1,179	1,505	2,312	2,204	1,725	1,765	1,784	1,754	1,706	1,858	1,978	2,035	1,999	2,400	2,307
有効求人倍率	1.68	1.09	1.31	1.40	1.37	1.53	1.56	1.66	1.65	1.64	1.78	2.00	2.17	1.92	1.54	1.40

## 月間有効求人倍率の推移（過去3年間）

令和5年3月



## 一般職業紹介状況（新規学卒を除きパートタイムを含む）

令和5年3月

項目 年月	A 新規求職 申込件数		B 月間有効求職者数			C 新規求人数		D 月間有効 求人数		E 紹介 件数	F 求人倍率		G 就 職 件 数						H 就 職 率		I 充 足 数		J 充 足 率		
	常用		常用	受給者 実人員		常用	常用	新規 C/A	有効 D/B	常用	県内	県外	臨時 季節	受給者の 一般就職 件数	有効 G/B	新規 G/A	常用	有効 求人 I/D	新規 求人 I/C						
令和3年度計	3,369	3,337	13,776	13,668	3,142	6,609	6,141	18,054	16,813	3,331	1.96	1.31	1,452	1,371	1,412	40	4	238	10.5	43.1	1,406	1,328	7.8	21.3	
月平均	281	278	1,148	1,139	262	551	512	1,505	1,401	278	*	*	121	114	118	3	0	20	*	*	117	111	*	*	
3月	293	289	1,655	1,643	226	714	682	2,312	2,149	337	2.44	1.40	144	136	141	3	0	13	8.7	49.1	141	136	6.1	19.7	
4月	268	267	1,604	1,596	230	632	576	2,204	2,107	172	2.36	1.37	307	297	303	4	1	9	19.1	114.6	293	286	13.3	46.4	
5月	236	235	1,125	1,119	239	474	447	1,725	1,627	215	2.01	1.53	322	318	322	0	0	24	28.6	136.4	329	326	19.1	69.4	
6月	261	259	1,129	1,122	278	708	676	1,765	1,657	197	2.71	1.56	172	163	170	2	0	24	15.2	65.9	162	158	9.2	22.9	
7月	207	204	1,076	1,068	270	631	575	1,784	1,657	182	3.05	1.66	106	95	105	1	0	26	9.9	51.2	96	91	5.4	15.2	
8月	212	207	1,063	1,053	286	501	480	1,754	1,656	182	2.36	1.65	79	69	78	1	0	30	7.4	37.3	72	67	4.1	14.4	
9月	219	215	1,040	1,026	251	650	624	1,706	1,614	204	2.97	1.64	61	59	60	1	0	13	5.9	27.9	57	55	3.3	8.8	
10月	201	198	1,041	1,027	223	776	712	1,858	1,751	175	3.86	1.78	89	85	85	4	0	12	8.5	44.3	84	80	4.5	10.8	
11月	192	190	990	977	222	651	571	1,978	1,813	163	3.39	2.00	85	78	81	4	0	20	8.6	44.3	103	77	5.2	15.8	
12月	178	176	936	927	204	654	566	2,035	1,827	164	3.67	2.17	76	68	75	1	0	19	8.1	42.7	76	68	3.7	11.6	
令和5年1月	347	344	1,042	1,033	183	771	662	1,999	1,751	295	2.22	1.92	84	64	82	2	0	14	8.1	24.2	74	61	3.7	9.6	
2月	714	712	1,560	1,550	164	1,017	983	2,400	2,185	848	1.42	1.54	133	123	129	4	0	16	8.5	18.6	130	121	5.4	12.8	
3月	332	331	1,645	1,636	166	606	593	2,307	2,156	358	1.83	1.40	272	265	265	7	0	18	16.5	81.9	255	248	11.1	42.1	
増減比	前年 同月	13.3	14.5	▲0.6	▲0.4	▲26.5	▲15.1	▲13.0	▲0.2	0.3	6.2	▲0.61	0.00	88.9	94.9	87.9	133.3	-	38.5	7.8	32.8	80.9	82.4	5.0	22.4
	前月	▲53.5	▲53.5	5.4	5.5	1.2	▲40.4	▲39.7	▲3.9	▲1.3	▲57.8	0.41	▲0.14	104.5	115.4	105.4	75.0	-	12.5	8.0	63.3	96.2	105.0	5.7	29.3

## 一般職業紹介状況（前年同月比）

（新規学卒を除き、パートタイムを含む）

令和5年3月

項目 年月	1	2	3	4		5		6		7			8		10	
	新規求職 申込件数	月間有効 求職者数	新規 求人人数	月間有効求人人数	新規求人倍率	有効求人倍率	就職件数			就職率		充足率				
	(前年同月比)	(前年同月比)	(前年同月比)	(前年同月比)	常用	前年同月差	倍	前年同月差	倍	(前年同月比)	県外	臨時 季節	前年同月差 (P)		前年同月差 (P)	
	(%)	(%)	(%)	(%)	(前年同月比)	ポイント		ポイント					有効求職	新規求職	有効求人	新規求人
令和元年度	4.7	3.3	2.2	3.6	3.4	2.11	▲ 0.05	1.68	0.01	6.0	21.1	-	0.4	0.6	0.4	1.2
令和2年度	7.8	20.2	▲ 17.6	▲ 22.1	▲ 23.5	1.61	▲ 0.50	1.09	▲ 0.59	▲ 7.7	▲ 4.3	175.0	▲ 3.6	▲ 8.1	2.0	3.9
令和3年度	4.2	5.9	26.8	27.6	30.0	1.96	0.35	1.31	0.22	▲ 6.6	▲ 9.1	▲ 63.6	▲ 1.4	▲ 5.0	▲ 2.9	▲ 7.8
3月	5.4	16.0	18.4	26.6	29.8	2.44	0.27	1.40	0.12	▲ 41.0	▲ 25.0	▲ 100.0	▲ 8.4	▲ 38.7	▲ 6.9	▲ 19.8
4月	▲ 25.1	12.0	70.4	70.2	73.6	2.36	1.32	1.37	0.47	44.1	100.0	-	4.2	55.1	▲ 3.1	▲ 11.0
5月	14.6	8.9	36.6	46.2	46.4	2.01	0.32	1.53	0.39	106.4	▲ 100.0	-	13.5	60.7	6.2	25.6
6月	19.7	12.7	37.2	51.4	50.2	2.71	0.35	1.56	0.40	33.3	▲ 50.0	▲ 100.0	2.3	6.7	▲ 1.5	▲ 1.3
7月	10.7	14.1	38.4	47.1	45.0	3.05	0.61	1.66	0.37	▲ 15.2	▲ 66.7	▲ 100.0	▲ 3.4	▲ 15.6	▲ 4.6	▲ 11.3
8月	▲ 0.9	8.7	42.3	41.8	39.6	2.36	0.72	1.65	0.39	▲ 49.7	▲ 80.0	-	▲ 8.7	▲ 36.1	▲ 7.5	▲ 26.5
9月	▲ 13.1	▲ 0.3	28.2	35.0	32.6	2.97	0.96	1.64	0.43	▲ 58.5	0.0	-	▲ 8.2	▲ 30.4	▲ 8.3	▲ 20.2
10月	▲ 6.9	▲ 2.6	28.3	32.2	32.8	3.86	1.06	1.78	0.47	6.0	▲ 60.0	▲ 100.0	0.6	5.4	▲ 0.5	▲ 0.8
11月	3.8	▲ 3.6	37.3	32.0	33.4	3.39	0.83	2.00	0.54	6.3	-	-	0.8	1.1	▲ 0.8	▲ 3.2
12月	▲ 1.1	▲ 3.2	3.8	28.0	25.4	3.67	0.17	2.17	0.53	58.3	-	-	3.1	16.0	0.6	3.8
令和5年1月	39.4	3.9	20.1	19.2	15.9	2.22	▲ 0.36	1.92	0.25	75.0	▲ 71.4	▲ 100.0	3.3	4.9	0.7	1.7
2月	▲ 11.6	▲ 3.3	2.2	8.3	6.9	1.42	0.19	1.54	0.17	9.9	0.0	-	1.0	3.6	0.8	2.4
3月	13.3	▲ 0.6	▲ 15.1	▲ 0.2	0.3	1.83	▲ 0.61	1.40	0.00	88.9	133.3	-	7.8	32.8	5.0	22.4

産業別・規模別新規求人状況  
(新規学卒を除きパートタイムを含む)

資料 5

令和5年3月

項目 産業別・規模別		求人状況							
		当月 (令和5年3月)		前月 (令和5年2月)		前年同月 (令和4年3月)		増減比(%)	
		計	うち常用	計	うち常用	計	うち常用	前月比	前年同月比
産 業 別	A. B. 農・林・漁業(01~04)	7	7	0	0	2	1	—	250.0
	C. 鉱業・採石業・砂利採取業(05)	0	0	0	0	0	0	—	—
	D. 建設業(06~08) *	38	38	26	26	69	69	46.2	▲ 44.9
	E. 製造業(09~32)	62	62	28	28	50	50	121.4	24.0
	09. 食料品製造業	22	22	10	10	22	22	120.0	0.0
	10. 飲料・たばこ・飼料製造業	1	1	5	5	2	2	▲ 80.0	▲ 50.0
	11. 繊維工業	0	0	0	0	0	0	—	—
	12. 木材・木製品製造業	0	0	0	0	0	0	—	—
	13. 家具・装備品製造業	0	0	0	0	0	0	—	—
	14. パルプ・紙・紙加工品製造業	0	0	0	0	0	0	—	—
	15. 印刷・同関連業	0	0	0	0	1	1	—	▲ 100.0
	16. 化学工業	33	33	6	6	14	14	450.0	135.7
	17. 石油製品・石炭製品製造業	0	0	0	0	0	0	—	—
	18. プラスチック製品製造業	0	0	0	0	0	0	—	—
	19. ゴム製品製造業	0	0	0	0	0	0	—	—
	21. 窯業・土石製品製造業	5	5	2	2	8	8	150.0	▲ 37.5
	22. 鉄鋼業	0	0	0	0	0	0	—	—
	23. 非鉄金属製造業 *	0	0	0	0	0	0	—	—
	24. 金属製品製造業	0	0	5	5	3	3	▲ 100.0	▲ 100.0
	25. はん用機械器具製造業	0	0	0	0	0	0	—	—
	26. 生産用機械器具製造業	1	1	0	0	0	0	—	—
	27. 業務用機械器具製造業	0	0	0	0	0	0	—	—
	28. 電子部品・デバイス・電子回路製造業 *	0	0	0	0	0	0	—	—
	29. 電気機械器具製造業	0	0	0	0	0	0	—	—
	30. 情報通信機械器具製造業 *	0	0	0	0	0	0	—	—
	31. 輸送用機械器具製造業	0	0	0	0	0	0	—	—
	20. 32. その他の製造業	0	0	0	0	0	0	—	—
	F. 電気・ガス・熱供給・水道業(33~36)	0	0	10	10	0	0	▲ 100.0	—
	G. 情報通信業(37~41) *	9	9	15	15	9	9	▲ 40.0	0.0
	H. 運輸業(42~49)	11	11	4	4	21	21	175.0	▲ 47.6
	I. 卸売・小売業(50~61) *	36	31	26	17	99	99	38.5	▲ 63.6
J. 金融・保険業(62~67)	0	0	2	2	0	0	▲ 100.0	—	
K. 不動産業、賃貸業(68. 70) *	11	11	23	23	7	7	▲ 52.2	57.1	
L. 学術研究、専門・技術サービス業(71~74)	5	5	2	2	7	7	150.0	▲ 28.6	
M. 宿泊業・飲食サービス業(75~77)	104	103	136	133	161	150	▲ 23.5	▲ 35.4	
N. 生活関連サービス業、娯楽業(78~80)	38	35	13	13	24	24	192.3	58.3	
O. 教育、学習支援業(81. 82)	15	15	11	8	8	8	36.4	87.5	
P. 医療、福祉(83~85)	203	202	110	99	171	167	84.5	18.7	
Q. 複合サービス事業(86. 87)	5	3	21	21	6	2	▲ 76.2	▲ 16.7	
R. サービス業(他に分類されないもの)(88~96)	43	43	21	20	37	37	104.8	16.2	
S. T 公務・その他(他に分類されるものを除く) その他(97・98・99)	19	18	569	562	37	35	▲ 96.7	▲ 48.6	
IT関連産業合計 *の内数	3	3	2	2	4	4	50.0	▲ 25.0	
合計	606	593	1,017	983	708	676	▲ 40.4	▲ 14.4	
規 模 別	29人 以下	365	359	622	602	452	439	▲ 41.3	▲ 19.2
	30 ~ 99 人	142	137	196	186	182	166	▲ 27.6	▲ 22.0
	100 ~ 299 人	47	46	5	4	45	42	840.0	4.4
	300 ~ 499 人	50	50	0	0	6	6	—	733.3
	500 ~ 999 人	2	1	193	190	21	21	▲ 99.0	▲ 90.5
	1000 人 以上	0	0	1	1	2	2	▲ 100.0	▲ 100.0

対前年同月比 10名以上増加

対前年同月比 10名以上減少

## 産業別就職状況（常用）

令和5年3月

産業別・規模別	項目	当月 (令和5年3月)	前月 (令和5年2月)	前年同月 (令和4年3月)	増減比(%)	
					前月比	前年同月比
産 業 別	A. B. 農・林・漁業(01~04)	1	1	0	0.0	—
	C. 鉱業・採石業・砂利採取業(05)	0	0	0	—	—
	D. 建設業(06~08)	4	4	5	0.0	▲ 20.0
	E. 製造業(09~32)	4	4	7	0.0	▲ 42.9
	09. 食料品製造業	2	1	1	100.0	100.0
	10. 飲料・たばこ・飼料製造業	1	0	2	—	▲ 50.0
	11. 繊維工業	0	0	0	—	—
	12. 木材・木製品製造業	0	0	0	—	—
	13. 家具・装備品製造業	0	0	0	—	—
	14. パルプ・紙・紙加工品製造業	0	0	0	—	—
	15. 印刷・同関連業	0	0	1	—	▲ 100.0
	16. 化学工業	0	3	2	▲ 100.0	▲ 100.0
	17. 石油製品・石炭製品製造業	0	0	0	—	—
	18. プラスチック製品製造業	0	0	0	—	—
	19. ゴム製品製造業	0	0	0	—	—
	21. 窯業・土石製品製造業	1	0	1	—	0.0
	22. 鉄鋼業	0	0	0	—	—
	23. 非鉄金属製造業	0	0	0	—	—
	24. 金属製品製造業	0	0	0	—	—
	25. はん用機械器具製造業	0	0	0	—	—
	26. 生産用機械器具製造業	0	0	0	—	—
	27. 業務用機械器具製造業	0	0	0	—	—
	28. 電子部品・デバイス・電子回路製造業	0	0	0	—	—
	29. 電気機械器具製造業	0	0	0	—	—
	30. 情報通信機械器具製造業	0	0	0	—	—
	31. 輸送用機械器具製造業	0	0	0	—	—
	20. 32. その他の製造業	0	0	0	—	—
	F. 電気・ガス・熱供給・水道業(33~36)	0	10	0	▲ 100.0	—
	G. 情報通信業(37~41)	1	0	0	—	—
	H. 運輸業(42~49)	4	2	4	100.0	0.0
	I. 卸売・小売業(50~61)	5	5	15	0.0	▲ 66.7
	J. 金融・保険業(62~67)	2	0	0	—	—
K. 不動産業(68. 70)	4	0	2	—	100.0	
L. 学術研究・専門・技術サービス業(71~74)	0	1	3	▲ 100.0	▲ 100.0	
M. 宿泊業・飲食サービス業(75~77)	18	19	8	▲ 5.3	125.0	
N. 生活関連サービス業・娯楽業(78~80)	4	2	2	100.0	100.0	
O. 教育, 学習支援業(81. 82)	2	1	1	100.0	100.0	
P. 医療, 福祉(83~85)	19	21	28	▲ 9.5	▲ 32.1	
Q. 複合サービス事業(86. 87)	1	0	0	—	—	
R. サービス業(他に分類されないもの)(88~96)	1	5	7	▲ 80.0	▲ 85.7	
S. T 公務・その他 (他に分類されるものを除く)(97・98・99)	195	48	80	306.3	143.8	
I T 関連産業 (* ) 合計	0	0	0	—	—	
合 計	265	123	163	115.4	62.6	

対前年同月比 10名以上増加

対前年同月比 10名以上減少



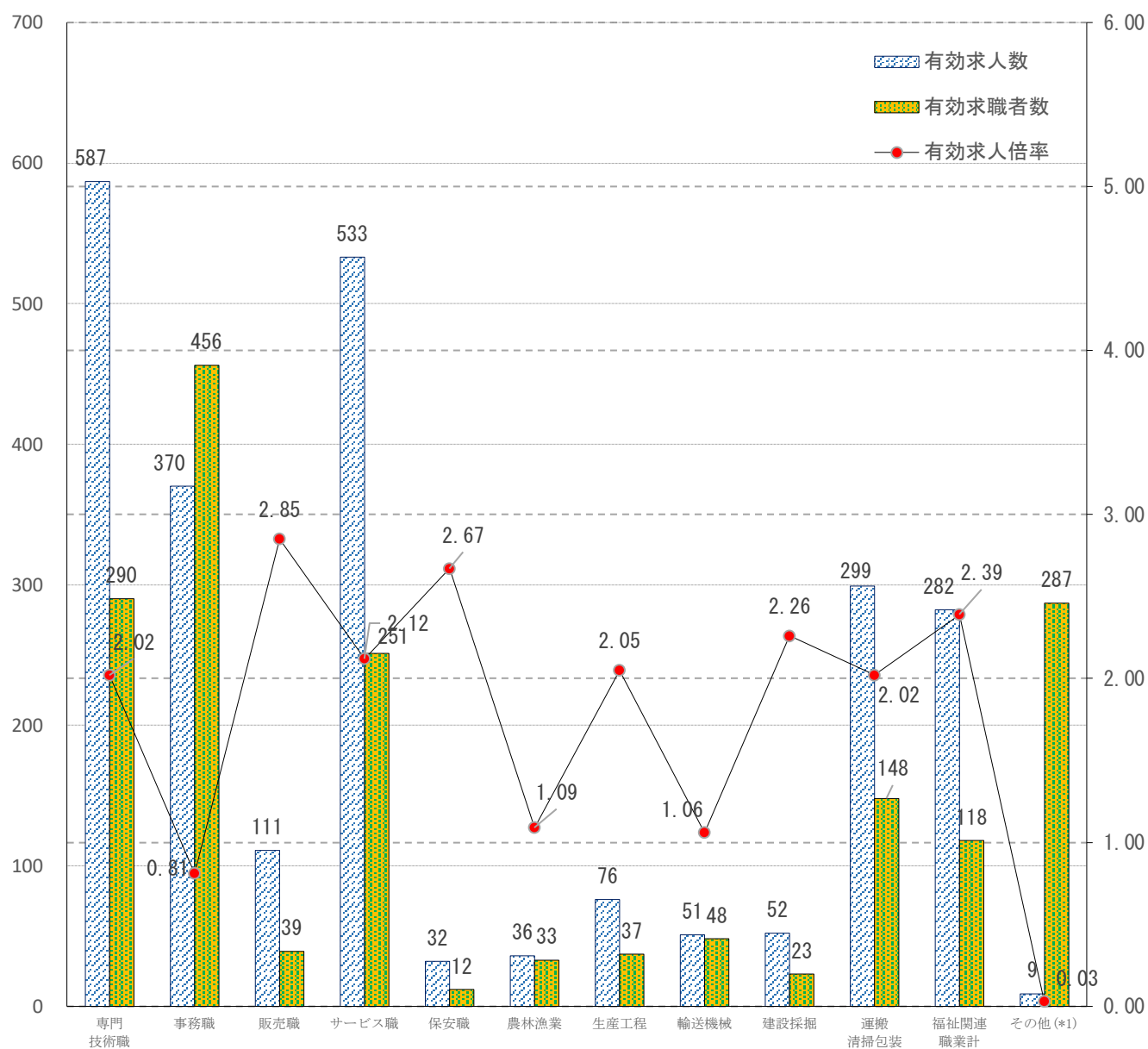
## パートタイム職業紹介状況

令和5年3月

項目 年月	1	2	3	4	5	6	7	8	9 就職率		10	11 充足率	
	新規求職 申込件数	月間有効 求職者数	新規求人数	月間有効 求人数	紹介件数	新規求人 倍率 (3/1)	有効求人 倍率 (4/2)	就職件数	有効求職 (8/2×100)	新規求職 (8/1×100)	充足数	有効求人 (10/4×100)	新規求人 (10/3×100)
令和2年度計	1,143	4,754	2,539	6,683	1,960	27.29	16.43	1,025	21.6	89.7	513	7.7	20.2
令和3年度計	1,198	5,358	2,929	7,812	1,898	30.25	17.10	929	17.3	77.5	574	7.3	19.6
令和3年度月 平	100	447	244	651	158	-	-	77	-	-	43	-	-
3月	103	601	266	1,252	178	2.56	2.09	81	13.5	78.6	77	6.2	28.9
4月	123	623	240	1,117	80	1.95	1.79	262	42.1	213.0	256	22.9	106.7
5月	83	466	203	667	96	2.45	1.43	274	58.8	330.1	279	41.8	137.4
6月	101	486	273	683	79	2.70	1.41	115	23.7	113.9	113	16.5	41.4
7月	77	454	240	705	90	3.12	1.55	60	13.2	77.9	55	7.8	22.9
8月	82	454	203	675	88	2.48	1.49	45	9.9	54.9	36	5.3	17.7
9月	83	448	248	656	107	2.99	1.46	27	6.0	32.5	23	3.5	9.3
10月	62	421	265	682	78	4.27	1.62	46	10.9	74.2	44	6.5	16.6
11月	70	401	298	758	73	4.26	1.89	42	10.5	60.0	38	5.0	12.8
12月	49	354	286	835	71	5.84	2.36	33	9.3	67.3	33	4.0	11.5
1月	149	425	297	848	212	1.99	2.00	39	9.2	26.2	35	4.1	11.8
2月	231	581	800	1,365	736	3.46	2.35	99	17.0	42.9	98	7.2	12.3
3月	109	586	235	1,332	148	2.16	2.27	223	38.1	204.6	218	16.4	92.8
前年同月比(差)	5.8	▲ 2.5	▲ 11.7	6.4	▲ 16.9	▲ 0.40	0.18	175.3	24.6	126.0	183.1	10.2	63.9
前月比(差)	▲ 52.8	0.9	▲ 70.6	▲ 2.4	▲ 79.9	▲ 1.30	▲ 0.08	125.3	21.1	161.7	122.4	9.2	80.5

令和5年3月

## 職業別求人・求職バランスシート [常用のみ(パート含む)]



	専門技術職	事務職	販売職	サービス職	保安職	農林漁業	生産工程	輸送機械	建設採掘	運搬清掃包装	福祉関連職業計	その他(*1)
有効求人人数	587	370	111	533	32	36	76	51	52	299	282	9
有効求職者数	290	456	39	251	12	33	37	48	23	148	118	287
有効求人倍率	2.02	0.81	2.85	2.12	2.67	1.09	2.05	1.06	2.26	2.02	2.39	0.03

(\*1)その他は管理的職業及び分類不能の職業の合計数□