

ハローワーク八重山発表
令和5年3月3日(金)

担 当	八重山公共職業安定所
	所長 内野 和久
	統括職業指導官 大城 実
	電話 0980-82-2327
	FAX 0980-82-1389

「雇用の動き」令和5年1月

有効求人倍率は2.17倍で、前月より0.37ポイント増加。
平成以降最高値となりました。

1. 有効求人倍率(原数値)は2.17倍

*有効求人倍率=月間有効求人数÷月間有効求職者数

- ①月間有効求職者数は983人で前年同月比6.6%(69人)減少
- ②月間有効求人数は2,130人で前年同月比14.5%(270人)増加
- ③有効求人倍率(現数値)は2.17倍で前年同月比0.40ポイント上昇
- ④正社員有効求人倍率(現数値)は0.82倍で前年同月比0.11ポイント上昇

2. 新規求職申込件数は335人で前年同月比6.7%(21人)増加

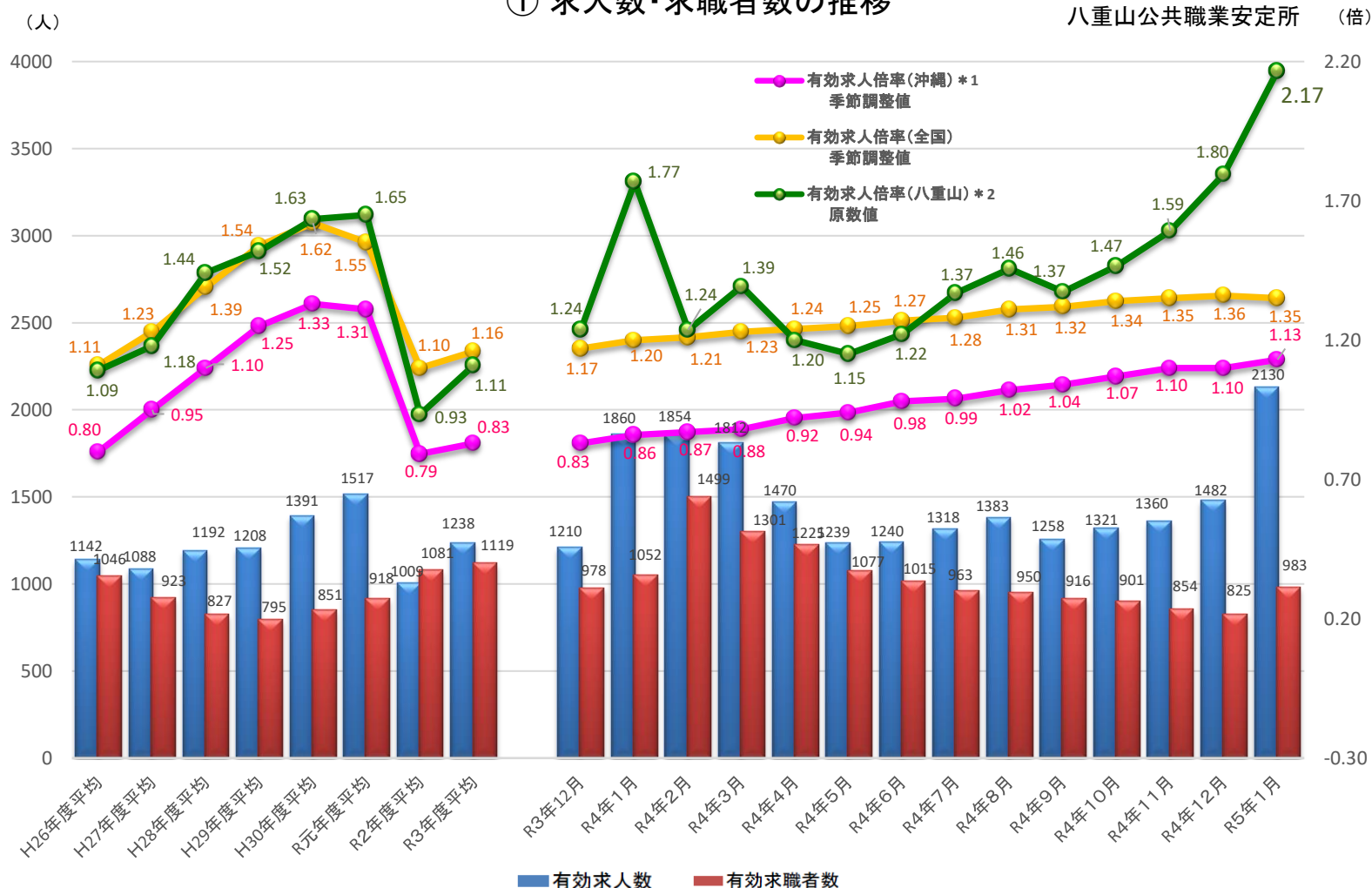
3. 新規求人数は1,127人で前年同月比8.2%(85人)増加

- ①前年同月比で求人数が増加した主な産業
 - ・卸売業、小売業が51人で104%(26人)増
 - ・宿泊業、飲食サービス業が206人で32.9%(51人)増
 - ・生活関連サービス業、娯楽業が41人で241.7%(29人)増
- ②前年同月比で求人数が減少した主な産業
 - ・公務が562人で10.9%(69人)減
- ③正社員求人数は200人で前年同月比50.4%(67人)増加
新規求人数に占める正社員求人の割合は17.7%で前年同月4.9ポイント上昇

4. 就職件数は74人で前年同月比6.3%(5人)減少

*月間有効求職者のうち雇用保険受給者数は298人で前年同月比10.8%(36人)減少
*雇用保険被保険者数は1月末時点で12,544人となり、前年同月比1.5%(192人)減少

① 求人数・求職者数の推移



② 一般職業紹介状況(新規学卒を除きパートタイムを含む)

	A 新規求職申込件数		B 月間有効求職者数			C 新規求人数		D 月間有効求人数		E 求人倍率		F 就職件数						
	常用	受給者	常用	受給者	受給者	常用	受給者	常用	受給者	C/A 新規	D/B 有効	常用	県内	県外	季節 臨時	受給者		
令和元年度	3,080	3,049	11,014	10,911	3,156	6,419	5,946	18,213	16,998	2.08	1.65	1,402	1,301	1,333	69	15	242	
令和2年度	3,484	3,418	13,362	13,154	4,043	5,395	5,045	14,229	13,293	1.55	1.06	1,437	1,335	1,380	57	8	269	
令和3年度	3,478	3,411	13,423	13,206	3,990	5,594	5,251	14,853	13,925	1.61	1.11	1,439	1,342	1,378	61	8	277	
令和3年度 月平均	290	284	1,119	1,101	333	466	438	1,238	1,160	*	*	120	112	115	5	1	23	
対前年度比(%)	▲ 0.2	▲ 0.2	0.5	0.4	▲ 1.3	3.7	4.1	4.4	4.8	0.06	0.04	0.1	0.5	▲ 0.1	7.0	0.0	3.0	
令和3年	12月	186	181	975	958	328	388	342	1,210	1,111	2.05	1.24	69	61	67	2	0	20
令和4年	1月	314	306	1,052	1,030	334	1,042	957	1,860	1,715	3.32	1.77	79	68	72	7	1	24
	2月	720	708	1,499	1,469	285	519	504	1,854	1,740	0.72	1.24	410	398	403	7	0	28
	3月	336	330	1,301	1,272	274	633	586	1,812	1,682	1.88	1.39	227	209	219	8	1	32
	4月	313	308	1,225	1,201	303	360	343	1,470	1,389	1.15	1.20	189	184	186	3	0	17
	5月	233	229	1,077	1,059	322	383	343	1,239	1,150	1.64	1.15	96	88	90	6	1	30
	6月	246	238	1,015	991	352	547	494	1,240	1,133	2.22	1.22	99	91	91	8	0	26
	7月	206	200	963	942	331	453	423	1,318	1,197	2.20	1.37	82	79	78	4	0	20
	8月	214	212	950	930	324	432	409	1,383	1,286	2.02	1.46	70	66	69	1	0	16
	9月	189	187	916	900	319	408	391	1,258	1,192	2.16	1.37	59	54	58	1	1	24
	10月	193	191	901	892	317	508	431	1,321	1,205	2.63	1.47	92	89	82	10	0	21
	11月	181	177	854	842	313	514	475	1,360	1,233	2.84	1.59	69	59	62	7	1	20
	12月	178	173	825	811	300	539	473	1,482	1,331	3.03	1.80	69	62	63	6	1	17
令和5年	1月	335	331	983	968	298	1,127	1,015	2,130	1,927	3.36	2.17	74	53	70	4	2	17
	前年同月比(%)	6.7	8.2	▲ 6.6	▲ 6.0	▲ 10.8	8.2	6.1	14.5	12.4	0.04	0.40	▲ 6.3	▲ 22.1	▲ 2.8	▲ 42.9	100.0	▲ 29.2
	前月比(%)	88.2	91.3	19.2	19.4	▲ 0.7	109.1	114.6	43.7	44.8	0.33	0.37	7.2	▲ 14.5	11.1	▲ 33.3	100.0	0.0

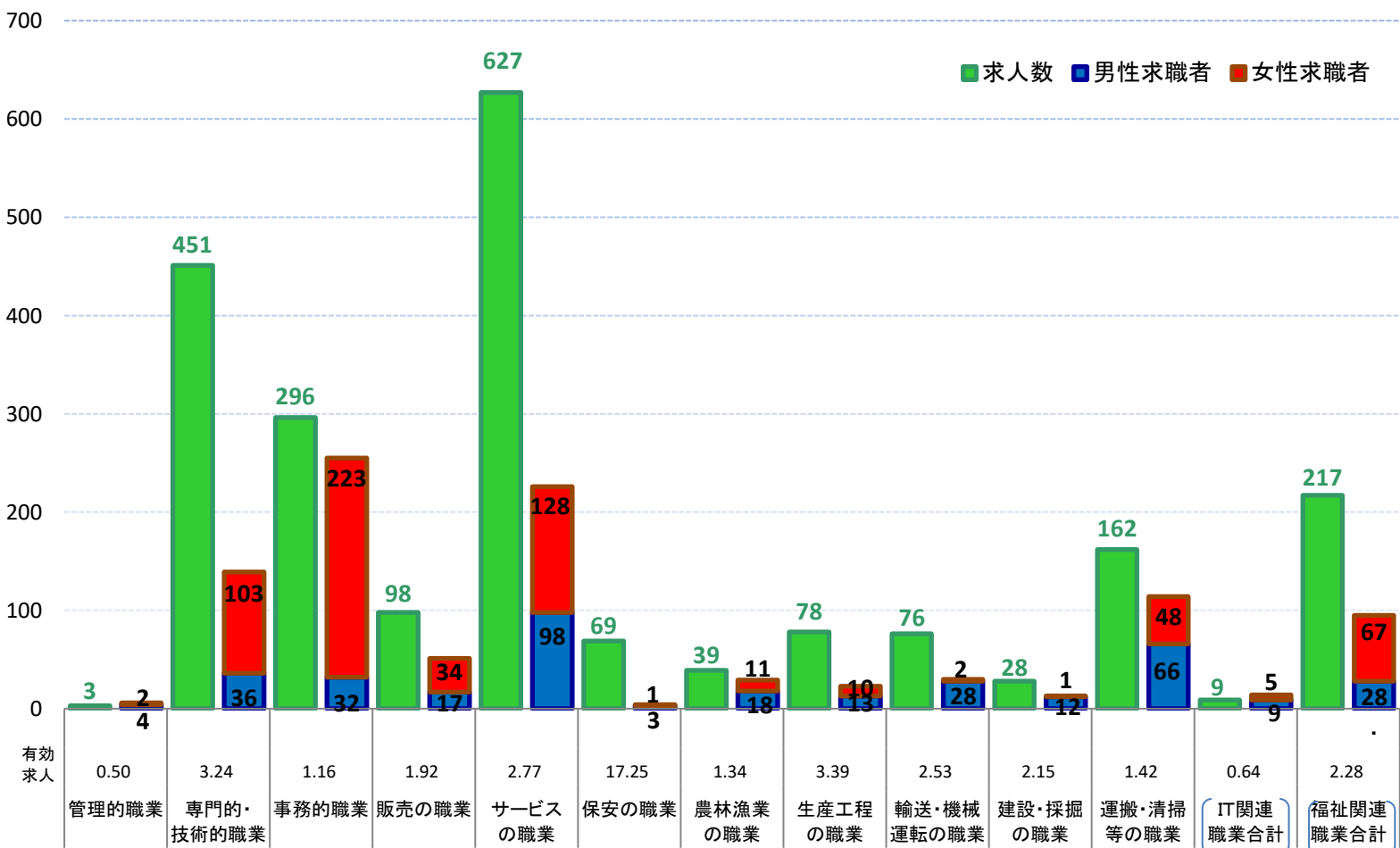
③ 産業別新規求人数(新規学卒者を除きパートタイムを含む)

	令和3年													令和4年		令和5年	
	12月	1月	2月	3月	4月	5月	6月	7月	8月	9月	10月	11月	12月	12月	1月	前年同月比 (%)	
A. B 農、林、漁業(01~04)	16	15	14	15	4	9	6	7	11	8	2	14	14	6	▲ 60.0		
C 鉱業、採石業、砂利採取業(05)	0	0	0	0	0	1	0	2	0	0	2	0	0	0	-		
D 建設業(06~08)	30	19	20	37	4	13	27	23	6	25	17	11	13	39	105.3		
E 製造業(09~32)	6	39	14	19	15	16	24	41	10	22	82	28	45	44	12.8		
09 食料品製造業	2	28	9	11	10	10	9	33	3	5	79	14	26	38	35.7		
F 電気・ガス・熱供給・水道業(33~36)	0	0	0	0	0	0	0	0	0	0	0	0	0	0	-		
G 情報通信業(37~41)	5	1	0	6	0	0	0	2	2	2	2	1	1	3	200.0		
H 運輸業(42~49)	10	14	22	26	20	14	9	22	19	4	5	18	14	19	35.7		
I 卸売業、小売業(50~61)	24	25	33	44	31	43	61	40	47	33	47	27	40	51	104.0		
50~55 卸売業	10	7	16	18	14	6	11	22	16	18	12	17	14	21	200.0		
56~61 小売業	14	18	17	26	17	37	50	18	31	15	35	10	26	30	66.7		
J 金融業、保険業(62~67)	0	0	0	0	0	2	0	0	0	0	2	0	0	0	-		
K 不動産業、物品賃貸業(68~70)	11	23	4	10	17	11	16	17	14	14	21	13	15	20	▲ 13.0		
L 学術研究、専門・技術サービス業(71~74)	16	7	8	10	9	7	13	7	12	8	10	8	5	8	14.3		
M 宿泊業、飲食サービス業(75~77)	70	155	166	120	115	108	148	122	159	124	132	195	128	206	32.9		
75 宿泊業	61	136	115	70	95	100	117	101	145	116	105	175	117	170	25.0		
76 飲食サービス業	9	18	46	27	20	8	22	21	14	8	27	20	11	36	100.0		
N 生活関連サービス業、娯楽業(78~80)	24	12	18	33	17	24	38	13	25	15	40	46	26	41	241.7		
O 教育、学習支援業(81~82)	6	2	12	24	1	2	6	4	3	1	3	1	4	6	200.0		
P 医療、福祉(83~85)	107	73	115	141	50	67	82	68	76	75	62	105	173	88	20.5		
Q 複合サービス事業(86~87)	1	2	6	27	1	5	6	7	6	4	5	5	3	1	▲ 50.0		
R サービス業(他に分類されないもの)(88~96)	28	24	24	61	32	32	89	35	26	30	38	30	15	33	37.5		
S. T 公務(他に分類されるものを除く)、その他(97~99)	34	631	66	60	44	29	22	43	16	43	38	12	43	562	▲ 10.9		
産業計	388	1042	522	633	360	383	547	453	432	408	508	514	539	1127	8.2		

④ 職業別常用有効求人・有効求職バランスシート

令和5年1月

八重山公共職業安定所



⑤ 職業別常用有効求人・有効求職バランスシート
(新規学卒者を除き、常用パートを含む)

令和5年1月

八重山公共職業安定所

	有効求職者数	有効求人人数		有効求人倍率	就職件数	
		男	女			
職業計	968	372	596	1,927	1.99	53
A管理的職業	6	4	2	3	0.50	0
B専門的・技術的職業	139	36	103	451	3.24	7
07開発技術者	0	0	0	0	-	0
08製造技術者	6	1	5	11	1.83	0
09建築・土木技術者等	4	4	0	29	7.25	1
10情報処理・通信技術者	4	4	0	1	0.25	1
11その他の技術者	1	1	0	0	0.00	0
12医師、薬剤師等	3	2	1	1	0.33	0
13保健師、助産師、看護師	42	4	38	90	2.14	2
14医療技術者	6	2	4	12	2.00	0
15その他の保健医療	7	3	4	11	1.57	0
16社会福祉の専門的職業	29	3	26	126	4.34	3
22美術家、デザイナー等	11	2	9	1	0.09	0
その他の専門的職業	26	10	16	169	6.50	0
C事務的職業	255	32	223	296	1.16	15
25一般事務員	242	27	215	272	1.12	10
26会計事務員	4	1	3	12	3.00	3
27生産関連事務の職業	1	1	0	2	2.00	1
28営業・販売関連事務員	6	1	5	6	1.00	1
29外勤事務の職業	0	0	0	0	-	0
30運輸・郵便事務	0	0	0	1	-	0
31事務用機械操作の職業	2	2	0	3	1.50	0
D販売の職業	51	17	34	98	1.92	3
32商品販売の職業	36	6	30	90	2.50	2
33販売類似の職業	0	0	0	1	-	1
34営業の職業	15	11	4	7	0.47	0
Eサービスの職業	226	98	128	627	2.77	18
35家庭生活支援サービス	0	0	0	0	-	0
36介護サービスの職業	37	19	18	64	1.73	5
37保健医療サービス	19	2	17	37	1.95	0
38生活衛生サービス	16	2	14	15	0.94	1
39飲食物調理の職業	74	47	27	160	2.16	5
40接客・給仕の職業	53	18	35	250	4.72	6
41居住施設・ビルの管理	0	0	0	0	-	0
42その他のサービス	27	10	17	101	3.74	1
F保安の職業	4	3	1	69	17.25	0
G農林漁業の職業	29	18	11	39	1.34	0
H生産工程の職業	23	13	10	78	3.39	3
49生産設備(金属材料製造・加工等)の職業	0	0	0	0	-	0
50生産設備(金属材料製造・加工等除く)の職業	0	0	0	1	-	0
51生産設備(機械組立)の職業	0	0	0	0	-	0
52金属材料製造等	0	0	0	4	-	0
54製品製造・加工処理	13	5	8	45	3.46	2
57機械組立の職業	2	1	1	0	0.00	0
60機械整備・修理の職業	5	5	0	15	3.00	1
61製品検査(金属材料の製造・加工等)の職業	0	0	0	1	-	0
62製品検査(金属材料の製造・加工等除く)の職業	0	0	0	0	-	0
63機械検査の職業	0	0	0	0	-	0
64生産関連・生産類似	3	2	1	12	4.00	0
I輸送・機械運転の職業	30	28	2	76	2.53	2
65鉄道運転の職業	0	0	0	0	-	0
66自動車運転の職業	22	20	2	44	2.00	2
67船舶・航空機運転	1	1	0	4	4.00	0
68その他の輸送の職業	2	2	0	0	0.00	0
69定置・建設機械運転	5	5	0	28	5.60	0
J建設・採掘の職業	13	12	1	28	2.15	1
70建設躯体工事の職業	1	1	0	5	5.00	0
71建設の職業	7	6	1	3	0.43	1
72電気工事の職業	1	1	0	13	13.00	0
73土木の職業	4	4	0	7	1.75	0
74採掘の職業	0	0	0	0	-	0
K運搬・清掃等の職業	114	66	48	162	1.42	4
75運搬の職業	29	26	3	32	1.10	1
76清掃の職業	33	13	20	69	2.09	2
77包装の職業	3	0	3	1	0.33	0
78その他の運搬等の職業	49	27	22	60	1.22	1
(IT関連計)	14	9	5	9	0.64	0
(福祉関連計)	95	28	67	217	2.28	0
(介護関連小計)	48	21	27	101	2.10	0
分類不能の職業	78	45	33	0	0.00	0