



ハローワーク宮古発表
令和4年12月27日(火)

担 当	宮古公共職業安定所
	所 長 嶺 井 仁
	統括職業指導官 上 原 仁
	電 話 0980-72-3329

「雇用の動き」 令和4年 11月

11月の有効求人倍率は2.00倍で前年同月比0.54ポイント上昇

～ 有効求人倍率は前年同月比で19ヶ月連続の上昇 ～

(ハローワーク宮古で受理した求人数【原数値】を用いて算出した有効求人倍率です。)

1 有効求人倍率は2.00倍で、前年同月比0.54ポイント上昇。有効求職者数は3ヶ月連続の減少

- 月間有効求人数は1,978人で、前年同月比32.0%(479人)増。
- 月間有効求職者数は990人で、前年同月比3.6%(37人)減。

2 新規求人数は651人で、前年同月比37.3%(177人)増加。19か月連続の増加

- 産業別新規求人状況 《前年同月比：増減10人以上》 ※ () 内は前年同月値
- 【増加】 ◇複合サービス事業 23人(1人)で、2,200.0%増
- ◇生活関連サービス業、娯楽業 22人(3人)で、633.3%増
- ◇宿泊業・飲食サービス業 144人(69人)で、108.7%増
- ◇建設業 50人(40人)で、25.0%増
- ◇医療・福祉 139人(113人)で、23.0%増
- ◇製造業 71人(58人)で、22.4%増

【減少】 ◇不動産、賃貸業 11人(22人)で、50.0%減

3 新規求職申込件数は192件で、前年同月比3.8%(7件)増加。4か月ぶりの増加

4 就職件数は85件で、前年同月比6.3%(5件)増加。2か月連続の増加

- 県内就職件数は81件で、前年同月比1.3%(1件)増。
- 県外就職件数は4件で、前年同月より4件増。

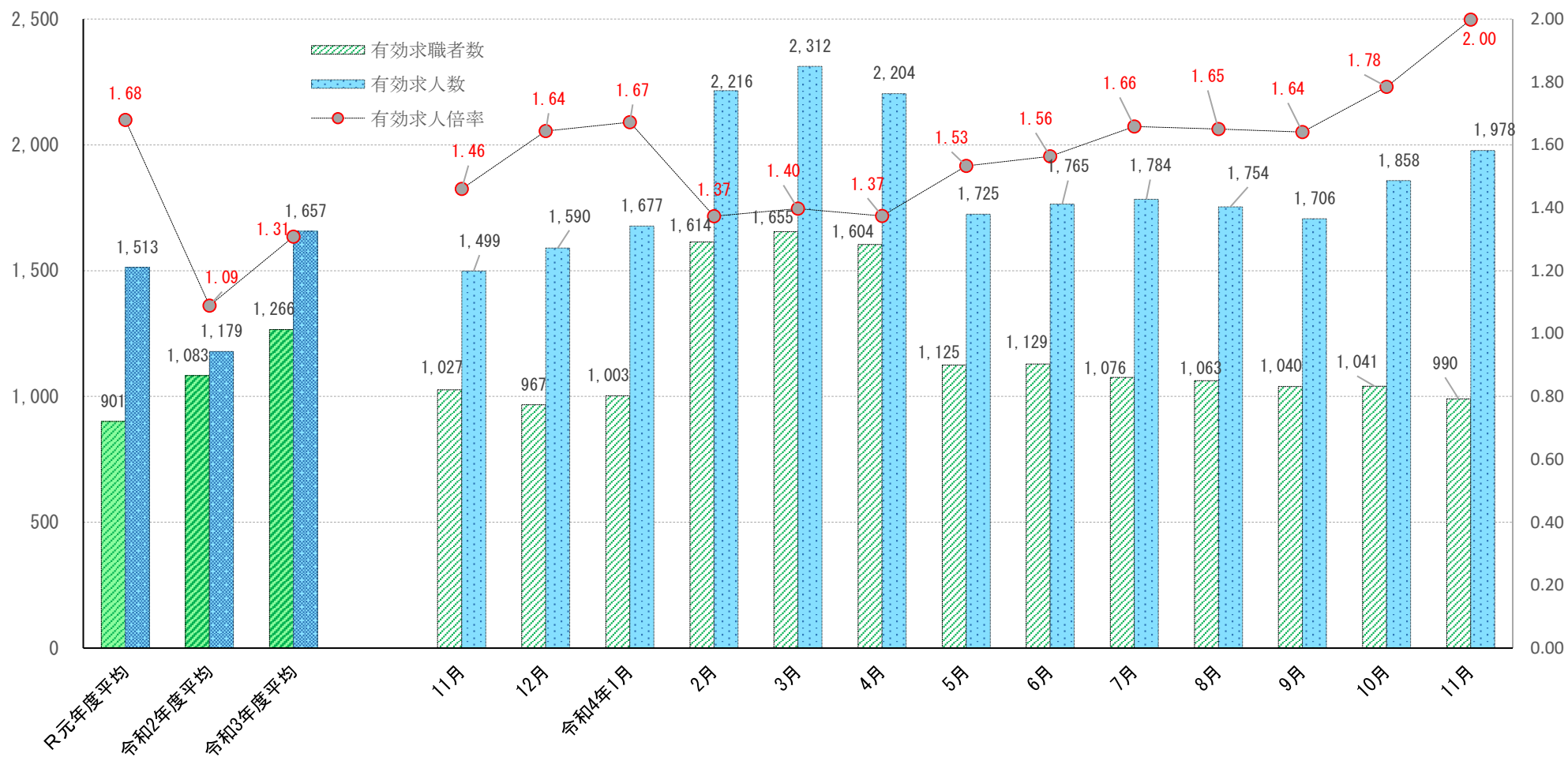
令和4年 11月

ハローワーク宮古 記者発表資料

- 求人・求職の推移 資料 1
- 月別有効求人倍率の推移 資料 2
- 一般職業紹介状況 資料 3
- 一般職業紹介状況（前年同月比） 資料 4
- 産業別・規模別新規求人状況 資料 5
- 産業別就職状況（常用） 資料 6
- パートタイム職業紹介状況 資料 7
- 職業別求人・求職バランスシート(常用) 資料 8

求人数・求職者数の推移（過去1年間）

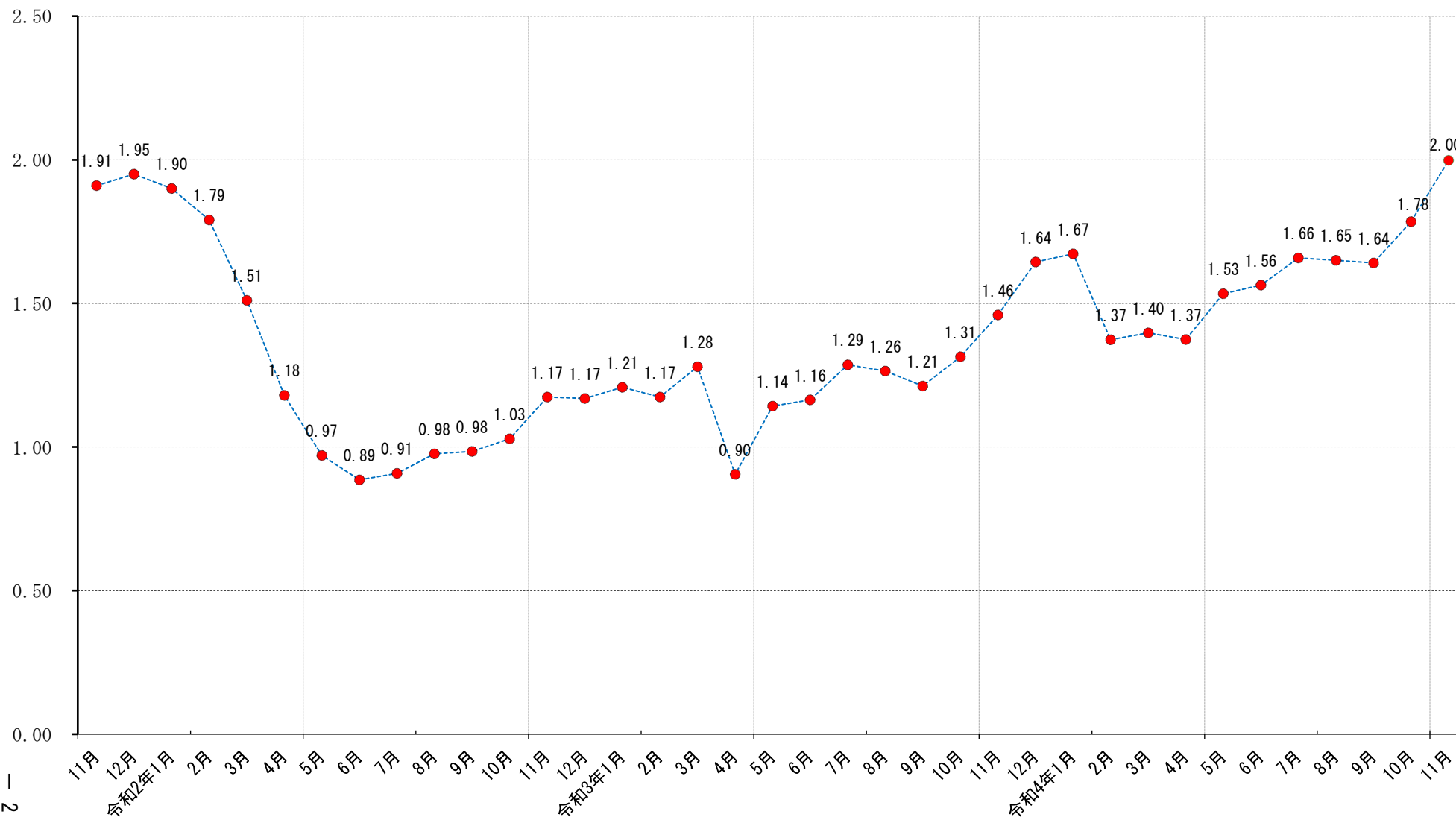
令和4年11月



	R元年度平均	令和2年度平均	令和3年度平均	11月	12月	令和4年1月	2月	3月	4月	5月	6月	7月	8月	9月	10月	11月
有効求職者数	901	1,083	1,266	1,027	967	1,003	1,614	1,655	1,604	1,125	1,129	1,076	1,063	1,040	1,041	990
有効求人数	1,513	1,179	1,657	1,499	1,590	1,677	2,216	2,312	2,204	1,725	1,765	1,784	1,754	1,706	1,858	1,978
有効求人倍率	1.68	1.09	1.31	1.46	1.64	1.67	1.37	1.40	1.37	1.53	1.56	1.66	1.65	1.64	1.78	2.00

月間有効求人倍率の推移（過去3年間）

令和4年11月



一般職業紹介状況（新規学卒を除きパートタイムを含む）

令和4年11月

項目 年月	A 新規求職 申込件数		B 月間有効求職者数			C 新規求人数		D 月間有効 求人数		E 紹介 件数	F 求人倍率		G 就 職 件 数						H 就 職 率		I 充 足 数		J 充 足 率				
	常用	受給者 実人員	常用	常用	常用	常用	常用	常用	紹介 件数	新規 C/A	有効 D/B	常用	県内	県外	臨時 季節	受給者の 一般就職 件数	有効 G/B	新規 G/A	常用	有効 求人 I/D	新規 求人 I/C						
																						常用	常用	常用	常用	常用	常用
令和3年度計	3,366	3,334	13,766	13,652	3,142	6,609	6,141	18,054	16,813	3,331	1.96	1.31	1,452	1,371	1,412	40	4	238	10.5	43.1	1,406	1,328	7.8	21.3			
月平均	281	278	1,147	1,138	262	551	512	1,505	1,401	278	*	*	121	114	118	3	0	20	*	*	117	111	*	*			
11月	185	183	1,027	1,018	303	474	406	1,499	1,359	133	2.56	1.46	80	72	80	0	0	21	7.8	43.2	90	72	6.0	19.0			
12月	180	178	967	959	252	630	597	1,590	1,457	171	3.50	1.64	48	43	48	0	0	15	5.0	26.7	49	41	3.1	7.8			
令和4年1月	249	245	1,003	993	232	642	542	1,677	1,511	200	2.58	1.67	48	40	41	7	1	13	4.8	19.3	51	42	3.0	7.9			
2月	808	806	1,614	1,604	222	995	943	2,216	2,044	894	1.23	1.37	121	111	117	4	0	14	7.5	15.0	103	94	4.6	10.4			
3月	293	290	1,655	1,643	226	714	682	2,312	2,149	337	2.44	1.40	144	136	141	3	0	13	8.7	49.1	141	136	6.1	19.7			
4月	268	267	1,604	1,596	230	632	576	2,204	2,107	172	2.36	1.37	307	297	303	4	1	9	19.1	114.6	293	286	13.3	46.4			
5月	236	235	1,125	1,119	239	474	447	1,725	1,627	215	2.01	1.53	322	318	322	0	0	24	28.6	136.4	329	326	19.1	69.4			
6月	261	259	1,129	1,122	278	708	676	1,765	1,657	197	2.71	1.56	172	163	170	2	0	24	15.2	65.9	162	158	9.2	22.9			
7月	207	204	1,076	1,068	270	631	575	1,784	1,657	182	3.05	1.66	106	95	105	1	0	26	9.9	51.2	96	91	5.4	15.2			
8月	212	207	1,063	1,053	286	501	480	1,754	1,656	182	2.36	1.65	79	69	78	1	0	30	7.4	37.3	72	67	4.1	14.4			
9月	219	215	1,040	1,026	251	650	624	1,706	1,614	204	2.97	1.64	61	59	60	1	0	13	5.9	27.9	57	55	3.3	8.8			
10月	201	198	1,041	1,027	223	776	712	1,858	1,751	175	3.86	1.78	89	85	85	4	0	12	8.5	44.3	84	80	4.5	10.8			
11月	192	190	990	977	222	651	571	1,978	1,813	163	3.39	2.00	85	78	81	4	0	20	8.6	44.3	103	77	5.2	15.8			
増減比	前年同月	3.8	3.8	▲3.6	▲4.0	▲26.7	37.3	40.6	32.0	33.4	22.6	P	P	0.83	0.54	6.3	8.3	1.3	-	-	▲4.8	P	P	14.4	6.9	▲0.8	▲3.2
	前月	▲4.5	▲4.0	▲4.9	▲4.9	▲0.4	▲16.1	▲19.8	6.5	3.5	▲6.9	▲0.47	0.22	▲4.5	▲8.2	▲4.7	0.0	-	66.7	0.1	0.0	22.6	▲3.8	0.7	5.0		

一般職業紹介状況（前年同月比）

（新規学卒を除き、パートタイムを含む）

令和4年11月

項目 年月	1	2	3	4		5		6		7			8		10	
	新規求職 申込件数	月間有効 求職者数	新規 求人数	月間有効求人数	新規求人倍率	有効求人倍率	就職件数	就職率	充足率							
	(前年同月比) (%)	(前年同月比) (%)	(前年同月比) (%)	(前年同月比) (%)	常用 (前年同月比)	前年同月差 ポイント	倍	前年同月差 ポイント	倍	(前年同月比)	県外	臨時 季節	前年同月差 (P)		前年同月差 (P)	
													有効求職	新規求職	有効求人	新規求人
令和元年度	4.7	3.3	2.2	3.6	3.4	2.11	▲ 0.05	1.68	0.01	6.0	21.1	-	0.4	0.6	0.4	1.2
令和2年度	7.8	20.2	▲ 17.6	▲ 22.1	▲ 23.5	1.61	▲ 0.50	1.09	▲ 0.59	▲ 7.7	▲ 4.3	175.0	▲ 3.6	▲ 8.1	2.0	3.9
令和3年度	4.2	5.9	26.8	27.6	30.0	1.96	0.35	1.31	0.22	▲ 6.6	▲ 9.1	▲ 63.6	▲ 1.4	▲ 5.0	▲ 2.9	▲ 7.8
11月	3.9	8.1	1.5	34.4	35.4	2.56	▲ 0.06	1.46	0.29	▲ 1.2	▲ 100.0	-	▲ 0.7	▲ 2.3	▲ 2.9	▲ 2.2
12月	▲ 4.8	4.9	88.6	47.5	50.5	3.50	1.73	1.64	0.47	▲ 40.0	▲ 100.0	▲ 100.0	▲ 3.7	▲ 15.6	▲ 3.3	▲ 12.9
令和4年1月	2.9	6.6	56.2	47.5	50.6	2.58	0.88	1.67	0.46	▲ 20.0	250.0	-	▲ 1.6	▲ 5.5	▲ 1.8	▲ 5.5
2月	16.9	12.6	4.0	31.7	32.6	1.23	▲ 0.15	1.37	0.20	▲ 22.9	100.0	▲ 100.0	▲ 3.4	▲ 7.7	▲ 4.8	▲ 6.1
3月	5.4	16.0	18.4	26.6	29.8	2.44	0.27	1.40	0.12	▲ 41.0	▲ 25.0	▲ 100.0	▲ 8.4	▲ 38.7	▲ 6.9	▲ 19.8
4月	▲ 25.1	12.0	70.4	70.2	73.6	2.36	1.32	1.37	0.47	44.1	100.0	-	4.2	55.1	▲ 3.1	▲ 11.0
5月	14.6	8.9	36.6	46.2	46.4	2.01	0.32	1.53	0.39	106.4	▲ 100.0	-	13.5	60.7	6.2	25.6
6月	19.7	12.7	37.2	51.4	50.2	2.71	0.35	1.56	0.40	33.3	▲ 50.0	▲ 100.0	2.3	6.7	▲ 1.5	▲ 1.3
7月	10.7	14.1	38.4	47.1	45.0	3.05	0.61	1.66	0.37	▲ 15.2	▲ 66.7	▲ 100.0	▲ 3.4	▲ 15.6	▲ 4.6	▲ 11.3
8月	▲ 0.9	8.7	42.3	41.8	39.6	2.36	0.72	1.65	0.39	▲ 49.7	▲ 80.0	-	▲ 8.7	▲ 36.1	▲ 7.5	▲ 26.5
9月	▲ 13.1	▲ 0.3	28.2	35.0	32.6	2.97	0.96	1.64	0.43	▲ 58.5	0.0	-	▲ 8.2	▲ 30.4	▲ 8.3	▲ 20.2
10月	▲ 6.9	▲ 2.6	28.3	32.2	32.8	3.86	1.06	1.78	0.47	6.0	▲ 60.0	▲ 100.0	0.6	5.4	▲ 0.5	▲ 0.8
11月	3.8	▲ 3.6	37.3	32.0	33.4	3.39	0.83	2.00	0.54	6.3	-	-	0.8	1.1	▲ 0.8	▲ 3.2

産業別・規模別新規求人状況
(新規学卒を除きパートタイムを含む)

資料 5

令和4年11月

項目 産業別・規模別		求人状況							
		当月 (令和4年11月)		前月 (令和4年10月)		前年同月 (令和3年11月)		増減比(%)	
		計	うち常用	計	うち常用	計	うち常用	前月比	前年同月比
産 業 別	A. B. 農・林・漁業(01~04)	18	6	2	1	17	5	800.0	5.9
	C. 鉱業・採石業・砂利採取業(05)	0	0	0	0	0	0	—	—
	D. 建設業(06~08) *	50	50	47	47	40	40	6.4	25.0
	E. 製造業(09~32)	71	33	29	28	58	19	144.8	22.4
	09. 食料品製造業	54	16	12	12	52	15	350.0	3.8
	10. 飲料・たばこ・飼料製造業	6	6	0	0	0	0	—	—
	11. 繊維工業	0	0	0	0	0	0	—	—
	12. 木材・木製品製造業	0	0	0	0	0	0	—	—
	13. 家具・装備品製造業	0	0	0	0	0	0	—	—
	14. パルプ・紙・紙加工品製造業	0	0	0	0	0	0	—	—
	15. 印刷・関連業	0	0	0	0	0	0	—	—
	16. 化学工業	9	9	10	9	0	0	▲ 10.0	—
	17. 石油製品・石炭製品製造業	0	0	1	1	0	0	▲ 100.0	—
	18. プラスチック製品製造業	0	0	0	0	0	0	—	—
	19. ゴム製品製造業	0	0	0	0	0	0	—	—
	21. 窯業・土石製品製造業	0	0	0	0	0	0	—	—
	22. 鉄鋼業	0	0	0	0	0	0	—	—
	23. 非鉄金属製造業 *	0	0	0	0	0	0	—	—
	24. 金属製品製造業	2	2	4	4	2	2	▲ 50.0	0.0
	25. はん用機械器具製造業	0	0	0	0	0	0	—	—
	26. 生産用機械器具製造業	0	0	2	2	4	2	▲ 100.0	▲ 100.0
	27. 業務用機械器具製造業	0	0	0	0	0	0	—	—
	28. 電子部品・デバイス・電子回路製造業 *	0	0	0	0	0	0	—	—
	29. 電気機械器具製造業	0	0	0	0	0	0	—	—
	30. 情報通信機械器具製造業 *	0	0	0	0	0	0	—	—
	31. 輸送用機械器具製造業	0	0	0	0	0	0	—	—
	20. 32. その他の製造業	0	0	0	0	0	0	—	—
	F. 電気・ガス・熱供給・水道業(33~36)	0	0	0	0	0	0	—	—
	G. 情報通信業(37~41) *	19	19	4	4	13	13	375.0	46.2
	H. 運輸業(42~49)	20	20	6	6	16	16	233.3	25.0
	I. 卸売・小売業(50~61) *	49	49	48	48	42	40	2.1	16.7
J. 金融・保険業(62~67)	2	2	2	2	1	1	0.0	100.0	
K. 不動産業、賃貸業(68. 70) *	11	11	23	16	22	22	▲ 52.2	▲ 50.0	
L. 学術研究、専門・技術サービス業(71~74)	10	10	9	9	4	4	11.1	150.0	
M. 宿泊業・飲食サービス業(75~77)	144	132	312	279	69	66	▲ 53.8	108.7	
N. 生活関連サービス業、娯楽業(78~80)	22	17	48	34	3	3	▲ 54.2	633.3	
O. 教育、学習支援業(81. 82)	4	4	1	1	3	3	300.0	33.3	
P. 医療、福祉(83~85)	139	131	163	162	113	108	▲ 14.7	23.0	
Q. 複合サービス事業(86. 87)	23	23	6	6	1	1	283.3	2,200.0	
R. サービス業(他に分類されないもの)(88~96)	42	40	59	59	37	37	▲ 28.8	13.5	
S. T 公務・その他(他に分類されるものを除く) その他(97・98・99)	27	24	17	10	35	28	58.8	▲ 22.9	
IT関連産業合計 *の内数	7	7	1	1	3	3	600.0	133.3	
合計	651	571	776	712	474	406	▲ 16.1	37.3	
規 模 別	29人 以下	471	430	558	529	308	288	▲ 15.6	52.9
	30 ~ 99 人	151	113	100	80	112	68	51.0	34.8
	100 ~ 299 人	5	5	50	50	12	12	▲ 90.0	▲ 58.3
	300 ~ 499 人	3	3	9	9	9	7	▲ 66.7	▲ 66.7
	500 ~ 999 人	21	20	59	44	31	31	▲ 64.4	▲ 32.3
	1000 人 以上	0	0	0	0	2	0	—	▲ 100.0

対前年同月比 10名以上増加

対前年同月比 10名以上減少

産業別就職状況（常用）

令和4年11月

産業別	項目	当月 (令和4年11月)	前月 (令和4年10月)	前年同月 (令和3年11月)	増減比(%)	
					前月比	前年同月比
産 業 別	A. B. 農・林・漁業(01~04)	0	3	2	▲ 100.0	▲ 100.0
	C. 鉱業・採石業・砂利採取業(05)	0	0	0	—	—
	D. 建設業(06~08)	1	2	7	▲ 50.0	▲ 85.7
	E. 製造業(09~32)	4	8	3	▲ 50.0	33.3
	09. 食料品製造業	1	5	2	▲ 80.0	▲ 50.0
	10. 飲料・たばこ・飼料製造業	2	1	1	100.0	100.0
	11. 繊維工業	0	0	0	—	—
	12. 木材・木製品製造業	0	0	0	—	—
	13. 家具・装備品製造業	0	0	0	—	—
	14. パルプ・紙・紙加工品製造業	0	0	0	—	—
	15. 印刷・同関連業	0	0	0	—	—
	16. 化学工業	1	0	0	—	—
	17. 石油製品・石炭製品製造業	0	0	0	—	—
	18. プラスチック製品製造業	0	0	0	—	—
	19. ゴム製品製造業	0	0	0	—	—
	21. 窯業・土石製品製造業	0	1	0	▲ 100.0	—
	22. 鉄鋼業	0	0	0	—	—
	23. 非鉄金属製造業	0	0	0	—	—
	24. 金属製品製造業	0	1	0	▲ 100.0	—
	25. はん用機械器具製造業	0	0	0	—	—
	26. 生産用機械器具製造業	0	0	0	—	—
	27. 業務用機械器具製造業	0	0	0	—	—
	28. 電子部品・デバイス・電子回路製造業	0	0	0	—	—
	29. 電気機械器具製造業	0	0	0	—	—
	30. 情報通信機械器具製造業	0	0	0	—	—
	31. 輸送用機械器具製造業	0	0	0	—	—
	20. 32. その他の製造業	0	0	0	—	—
	F. 電気・ガス・熱供給・水道業(33~36)	0	1	0	▲ 100.0	—
	G. 情報通信業(37~41)	1	1	1	0.0	0.0
	H. 運輸業(42~49)	6	4	1	50.0	500.0
	I. 卸売・小売業(50~61)	8	12	3	▲ 33.3	166.7
	J. 金融・保険業(62~67)	0	1	1	▲ 100.0	▲ 100.0
K. 不動産業(68. 70)	1	1	1	0.0	0.0	
L. 学術研究・専門・技術サービス業(71~74)	0	2	0	▲ 100.0	—	
M. 宿泊業・飲食サービス業(75~77)	11	8	10	37.5	10.0	
N. 生活関連サービス業・娯楽業(78~80)	2	2	5	0.0	▲ 60.0	
O. 教育, 学習支援業(81. 82)	0	2	2	▲ 100.0	▲ 100.0	
P. 医療, 福祉(83~85)	21	23	22	▲ 8.7	▲ 4.5	
Q. 複合サービス事業(86. 87)	3	0	0	—	—	
R. サービス業(他に分類されないもの)(88~96)	11	4	7	175.0	57.1	
S. T 公務・その他 (他に分類されるものを除く)(97・98・99)	9	11	7	▲ 18.2	28.6	
I T 関連産業 (*) 合計	0	2	2	▲ 100.0	▲ 100.0	
合 計	78	85	72	▲ 8.2	8.3	

対前年同月比 10名以上増加

対前年同月比 10名以上減少

パートタイム職業紹介状況

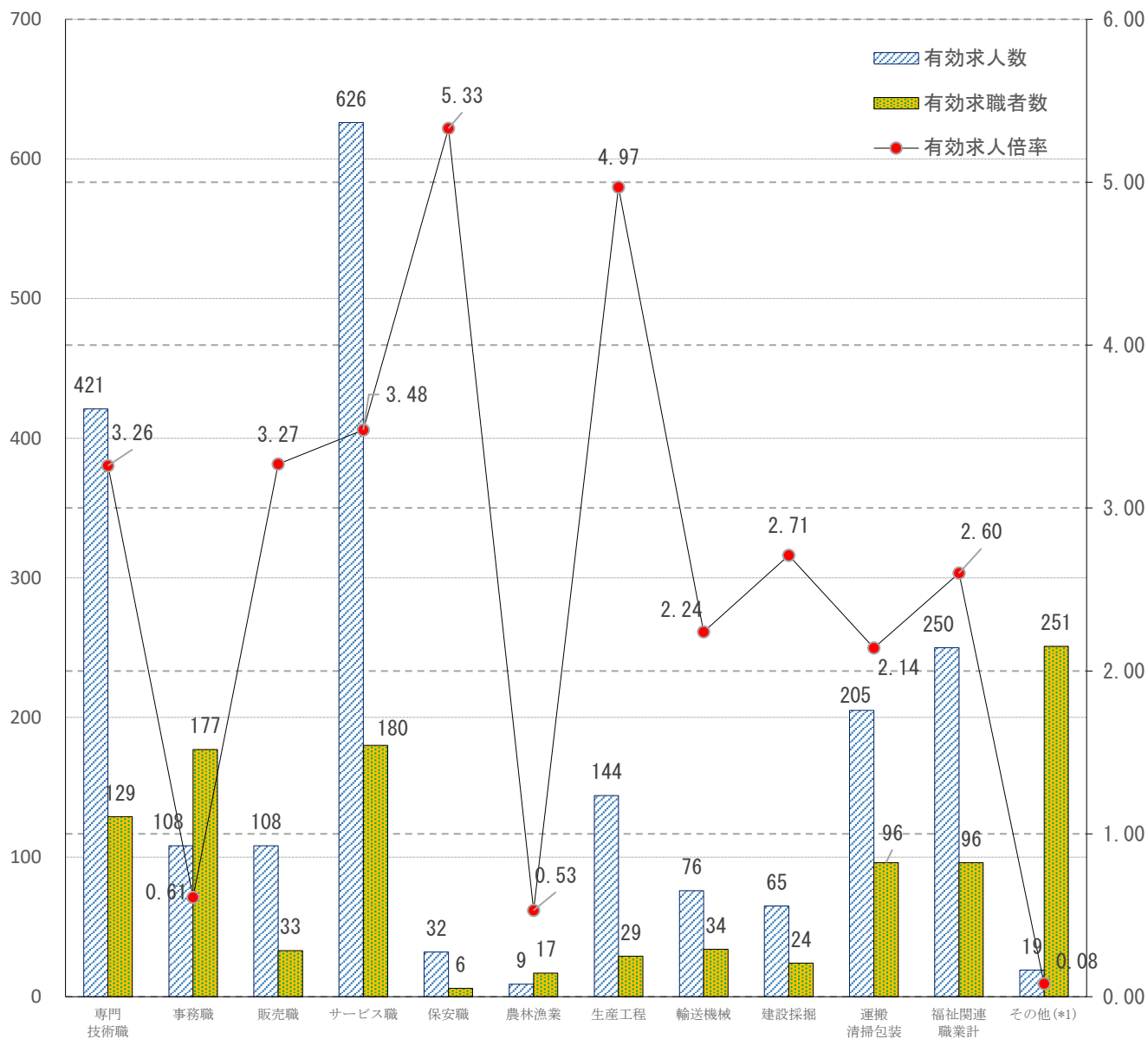
令和4年11月

項目 年月	1	2	3	4	5	6	7	8	9 就職率		10	11 充足率	
	新規求職 申込件数	月間有効 求職者数	新規求人数	月間有効 求人数	紹介件数	新規求人 倍率 (3/1)	有効求人 倍率 (4/2)	就職件数	有効求職 (8/2×100)	新規求職 (8/1×100)	充足数	有効求人 (10/4×100)	新規求人 (10/3×100)
令和2年度計	1,143	4,754	2,539	6,683	1,960	27.29	16.43	1,025	21.6	89.7	513	7.7	20.2
令和3年度計	1,195	5,358	2,929	7,812	1,898	30.25	17.10	929	17.3	77.7	574	7.3	19.6
令和3年度月 平均	100	447	244	651	158	-	-	77	-	-	43	-	-
11月	69	414	207	533	65	3.00	1.29	40	9.7	58.0	37	6.9	17.9
12月	63	386	262	611	89	4.16	1.58	23	6.0	36.5	21	3.4	8.0
1月	85	380	262	697	102	3.08	1.83	20	5.3	23.5	18	2.6	6.9
2月	260	575	725	1,235	771	2.80	2.15	77	13.4	29.6	67	5.4	9.2
3月	103	601	266	1,252	178	2.56	2.09	81	13.5	78.6	77	6.2	28.9
4月	123	623	240	1,117	80	1.95	1.79	262	42.1	213.0	256	22.9	106.7
5月	83	466	203	667	96	2.45	1.43	274	58.8	330.1	279	41.8	137.4
6月	101	486	273	683	79	2.70	1.41	115	23.7	113.9	113	16.5	41.4
7月	77	454	240	705	90	3.12	1.55	60	13.2	77.9	55	7.8	22.9
8月	82	454	203	675	88	2.48	1.49	45	9.9	54.9	36	5.3	17.7
9月	83	448	248	656	107	2.99	1.46	27	6.0	32.5	23	3.5	9.3
10月	62	421	265	682	78	4.27	1.62	46	10.9	74.2	44	6.5	16.6
11月	70	401	298	758	73	4.26	1.89	42	10.5	60.0	38	5.0	12.8
前年同月比(差)	1.4	▲ 3.1	44.0	42.2	12.3	1.26	0.60	5.0	0.8	2.0	2.7	▲ 1.9	▲ 5.1
前月比(差)	12.9	▲ 4.8	12.5	11.1	▲ 6.4	▲ 0.01	0.27	▲ 8.7	▲ 0.4	▲ 14.2	▲ 13.6	▲ 1.5	▲ 3.8

令和4年11月

職業別求人・求職バランスシート

[常用のみ(パート含む)]



	専門 技術職	事務職	販売職	サービス職	保安職	農林漁業	生産工程	輸送機械	建設採掘	運搬 清掃包装	福祉関連 職業計	その他 (*1)
有効求人人数	421	108	108	626	32	9	144	76	65	205	250	19
有効求職者数	129	177	33	180	6	17	29	34	24	96	96	251
有効求人倍率	3.26	0.61	3.27	3.48	5.33	0.53	4.97	2.24	2.71	2.14	2.60	0.08

(*1) 他は管理的職業及び分類不能の職業の合計数□