

令和4年7月25日(月)15時～

於 中野サンプラザ(15階)

第4回目安に関する小委員会

< 議 事 次 第 >

令和4年度地域別最低賃金額改定の目安について

< 資 料 一 覧 >

参考資料 No.1 足下の経済状況等に関する補足資料(更新部分のみ抜粋)

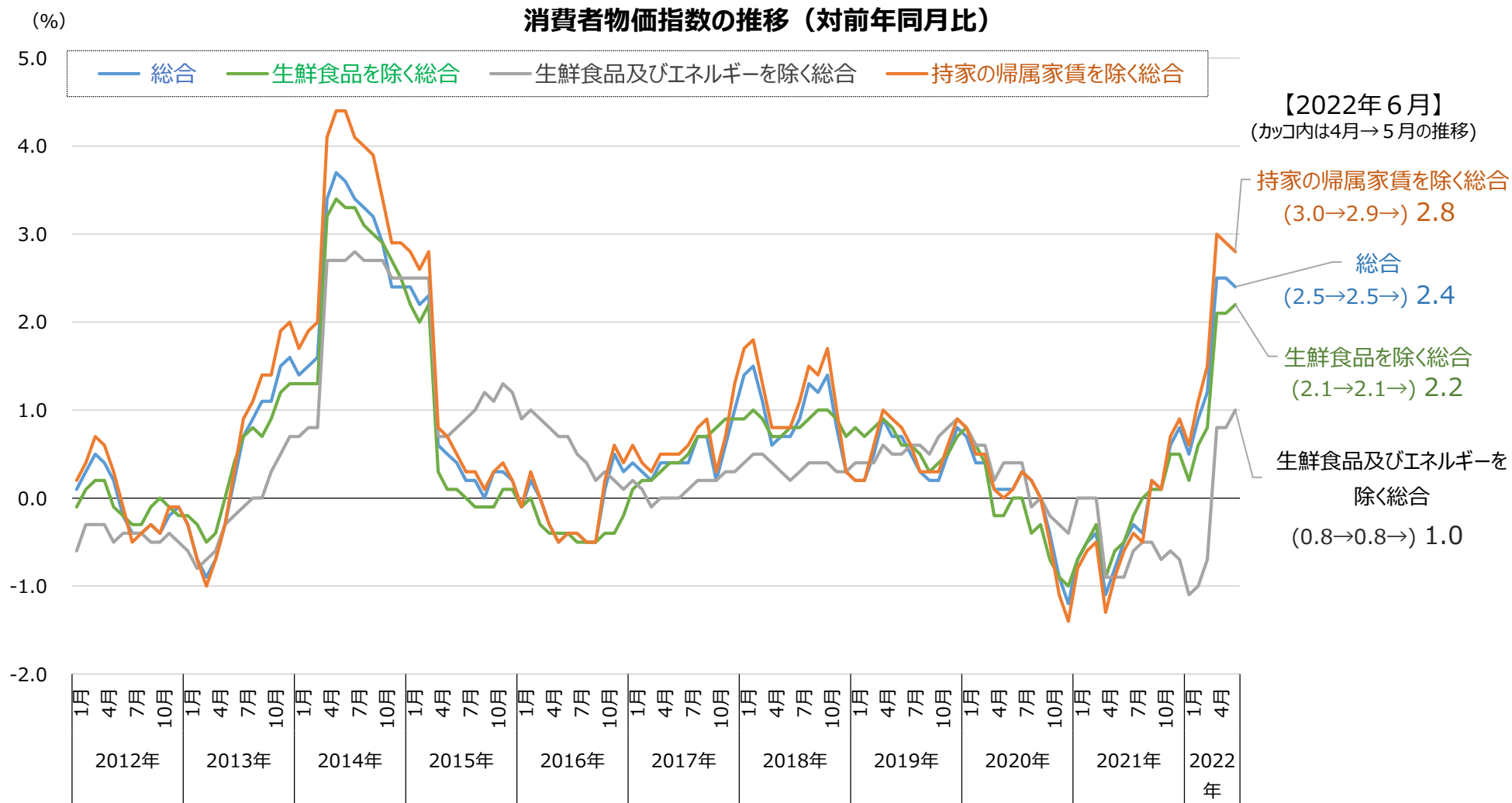
参考資料 No.2 主要統計資料(更新部分のみ抜粋)

以上

足下の経済状況等に関する補足資料(更新部分のみ抜粋) (新型コロナウイルス感染症・消費者物価の動向を含む)

消費者物価指数の推移(対前年同月比)

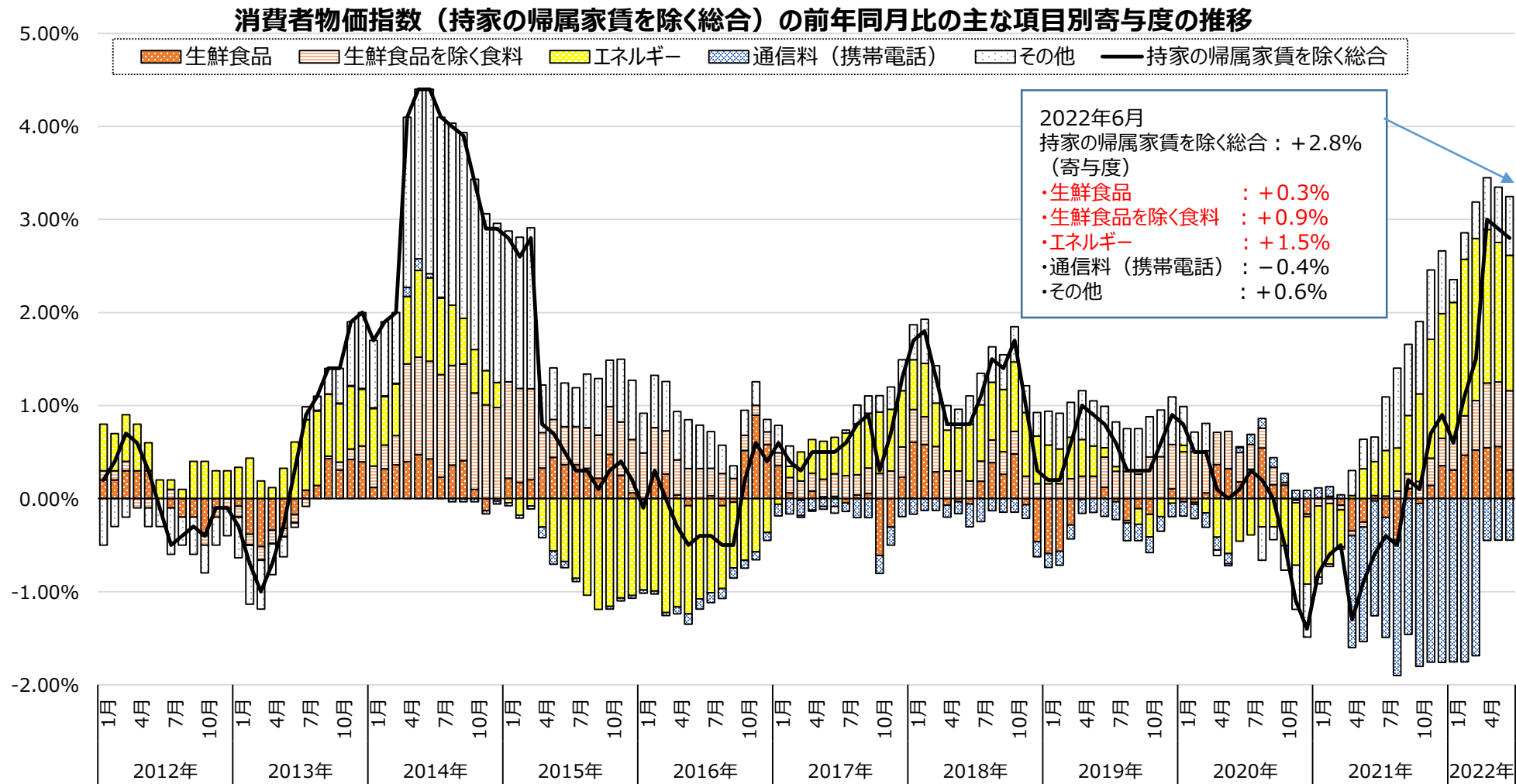
○ 2022年6月の消費者物価指数の「総合」は+2.4%、「生鮮食品を除く総合」は+2.2%、「生鮮食品及びエネルギーを除く総合」は+1.0%、「持家の帰属家賃を除く総合」は+2.8%となっている(いずれも対前年同月比)。



(資料出所) 総務省「消費者物価指数」

消費者物価指数の「持家の帰属家賃を除く総合」の主な項目別寄与度の推移

○ 消費者物価指数の「持家の帰属家賃を除く総合」(前年同月比)は、2022年6月に+2.8%となっているが、主な項目別の寄与度をみると、食料品及びエネルギーの寄与度が大きくなっている。



(資料出所) 総務省「消費者物価指数」をもとに厚生労働省労働基準局において作成。

(注) 1. 各項目の寄与度は、「当該項目のウェイト/持家の帰属家賃を除く総合のウェイト×(当月の当該項目の指数-前年同月の当該項目の指数)/前年同月の持家の帰属家賃を除く総合の指数」により算出。

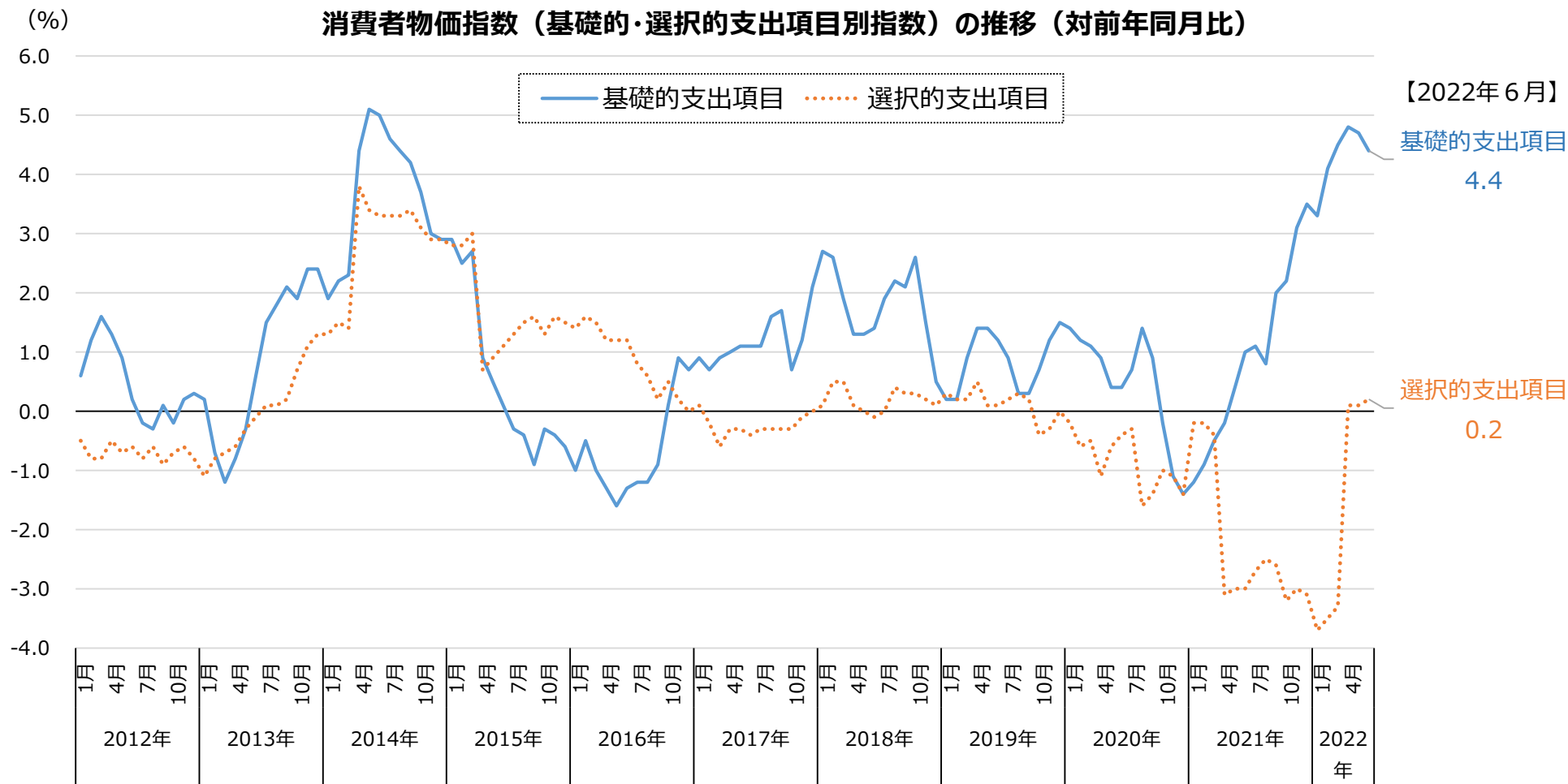
2. 「その他」の寄与度は、持家の帰属家賃を除く総合の前年同月比から各項目の寄与度を控除した残差として計算。

3. 「エネルギー」は、電気代、都市ガス代、プロパンガス、灯油及びガソリン。

消費者物価指数の「基礎的・選択的支出項目別指数」の推移

○ 消費者物価指数の「基礎的・選択的支出項目別指数」（対前年同月比）を見ると、2022年6月では、「基礎的支出項目」は+4.4%である一方、「選択的支出項目」は+0.2%となっている。

消費者物価指数（基礎的・選択的支出項目別指数）の推移（対前年同月比）

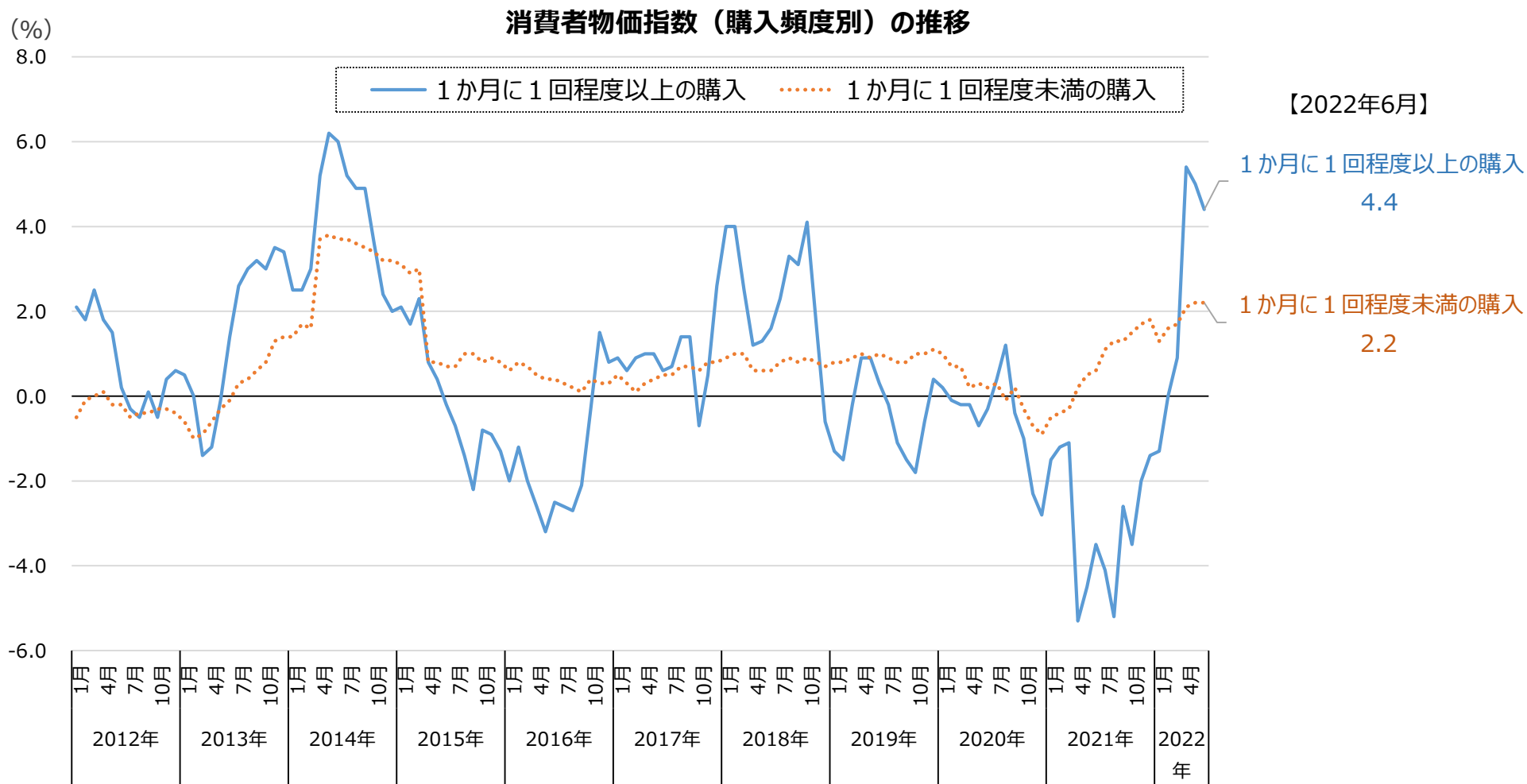


（資料出所）総務省「消費者物価指数」

- （注）
1. 基礎的支出項目（必需的なもの）とは、支出弾力性が1.00未満の支出項目であり、食料、家賃、光熱費、保健医療サービスなどが該当。
選択的支出項目（贅沢品的なもの）とは、支出弾力性が1.00以上の支出項目であり、教育費、教養娯楽用耐久財、月謝などが該当。
 2. 支出弾力性とは、消費支出総額が1%変化する時に各財・サービス（支出項目）が何%変化するかを示した指標。
 3. 基礎的支出項目・選択的支出項目別指数は、持家の帰属家賃を除く総合から作成されている。

消費者物価指数の「購入頻度階級別指数」の推移

○ 消費者物価指数の「購入頻度階級別指数」(対前年同月比)を見ると、2022年6月では、「1か月に1回程度以上の購入」は+4.4%、「1か月に1回程度未満の購入」は+2.2%となっている。



(資料出所) 総務省「消費者物価指数」

(注) 1. 購入頻度階級別指数は、指数品目を家計調査から得られる1世帯当たり購入頻度によって区分し、購入頻度の階級区別に指数を作成したものである。

2. 購入頻度階級別指数は、持家の帰属家賃を除く総合から作成されている。

主要統計資料（更新部分のみ抜粋）

6 消費者物価指数の対前年上昇率の推移（全国・ランク別）

（単位：％）

区分	年	平成24年	25年	26年	27年	28年	29年	30年	令和元年	2年	3年	令和4年						（参考） 令和4年 1月～6月 の各ランク の平均
												1月	2月	3月	4月	5月	6月	
全 国		0.0	0.5	3.3	1.0	△ 0.1	0.6	1.2	0.6	0.0	△ 0.3	0.6	1.1	1.5	3.0	2.9	2.8	
Aランク		△ 0.1	0.4	3.1	1.2	△ 0.1	0.3	1.1	0.7	△ 0.1	△ 0.6	0.4	1.0	1.3	3.0	2.9	2.7	1.88
Bランク		0.0	0.5	3.3	1.2	△ 0.1	0.6	1.2	0.5	0.0	△ 0.4	0.5	1.0	1.4	2.8	2.7	2.5	1.82
Cランク		△ 0.1	0.4	3.3	1.1	△ 0.1	0.6	1.2	0.6	0.0	△ 0.2	0.4	0.8	1.2	2.7	2.7	2.7	1.75
Dランク		0.0	0.3	3.2	0.9	0.0	0.7	1.2	0.5	△ 0.2	△ 0.3	0.3	0.7	1.1	2.9	2.8	2.8	1.77

資料出所 総務省「消費者物価指数」

- （注） 1 指数は、「持家の帰属家賃を除く総合」を用いた。
 2 各ランクの数値は都道府県の県庁所在地における指数を労働基準局賃金課にて単純平均し、その対前年上昇率を算出したものである。
 3 各ランクは、各年における適用ランクである。

5 消費者物価指数等の推移

(1) 消費者物価対前年上昇率の推移

(単位：%)

ランク	都道府県 (注1・2)	平成24年	25年	26年	27年	28年	29年	30年	令和元年	2年	3年	令和4年						
												1月	2月	3月	4月	5月	6月	
A ランク	東 奈 京 大 愛 埼 千	京	△ 0.5	0.2	3.0	1.0	△ 0.1	0.3	1.1	0.9	0.1	△ 0.3	0.7	1.1	1.5	2.9	2.9	2.8
		神	0.1	0.5	3.0	1.1	△ 0.2	0.3	1.2	0.9	△ 0.3	△ 0.4	0.5	1.2	1.7	3.1	2.9	2.6
		阪	0.0	0.3	2.9	1.2	△ 0.1	△ 0.1	0.9	0.6	△ 0.2	△ 0.9	△ 0.2	0.8	1.0	2.9	2.7	2.6
		知	0.3	0.2	3.2	1.2	△ 0.3	0.4	1.1	0.1	△ 0.1	△ 0.4	0.4	0.9	1.4	2.9	3.1	2.7
		玉	0.5	0.8	3.4	1.0	△ 0.4	0.4	1.1	0.7	△ 0.3	△ 0.6	0.7	1.2	1.6	3.2	3.2	2.8
B ランク	京 兵 静 滋 茨 栃 広 長 富 三 山	都	△ 0.1	0.8	3.5	1.0	0.0	0.6	1.1	0.5	△ 0.2	△ 0.2	0.8	1.5	1.5	3.1	2.9	2.7
		庫	△ 0.2	0.2	3.0	1.2	0.3	0.2	0.9	0.7	0.8	△ 0.7	0.8	1.1	1.1	2.7	2.3	2.2
		岡	0.5	0.3	3.5	1.2	△ 0.3	0.6	1.2	0.3	0.0	△ 0.8	0.2	0.7	1.2	2.7	2.8	2.6
		賀	0.0	0.4	3.1	1.8	0.3	0.8	1.0	0.6	△ 0.4	△ 0.7	0.5	0.9	0.8	2.5	2.2	1.8
		城	0.2	1.1	3.5	1.0	△ 0.4	0.7	1.3	0.9	△ 0.2	△ 0.2	0.1	0.7	1.5	3.0	2.6	2.3
		木	0.4	0.6	3.9	1.4	△ 0.2	0.6	1.3	0.7	0.2	△ 0.5	0.3	0.7	1.3	3.0	3.1	2.0
		島	△ 0.3	0.0	2.9	1.8	△ 0.0	0.3	0.9	0.1	0.2	△ 0.4	0.5	1.1	1.5	2.6	2.9	2.7
		野	△ 0.2	0.4	3.1	0.7	△ 0.3	0.9	1.4	1.1	0.3	0.0	0.0	1.1	2.2	3.4	3.2	3.7
		山	△ 0.1	0.2	3.5	1.2	0.0	1.1	1.3	0.0	△ 0.1	△ 0.5	0.5	0.7	1.3	3.0	3.0	3.1
		重	0.2	0.4	3.1	1.0	△ 0.4	0.4	1.3	0.2	△ 0.1	△ 0.3	△ 0.2	0.7	1.0	2.7	2.3	2.3
C ランク	群 岡 石 香 奈 宮 福 山 岐 福 和 北 新 徳	馬	△ 0.3	0.3	3.6	1.1	△ 0.2	0.8	1.8	0.9	△ 0.2	△ 0.3	△ 0.2	0.3	1.3	3.0	2.8	2.9
		山	△ 0.2	0.3	2.9	0.7	△ 0.1	0.7	0.8	△ 0.1	0.1	△ 0.1	0.2	0.4	0.5	1.8	2.2	2.3
		川	△ 0.6	0.1	3.3	1.0	△ 0.3	0.6	1.2	0.3	△ 0.2	△ 0.1	0.1	1.0	0.9	2.3	2.1	1.8
		川	△ 0.1	0.1	3.5	1.1	0.3	0.5	1.3	0.5	△ 0.2	△ 0.4	0.1	0.6	1.0	2.7	2.5	2.4
		良	△ 0.3	0.4	3.2	1.2	△ 0.2	0.6	0.9	0.7	0.1	0.0	1.0	1.1	1.4	3.1	3.4	3.2
		城	△ 0.5	0.8	3.4	1.0	△ 0.2	0.8	1.1	0.8	0.3	△ 0.3	0.7	1.5	1.9	3.2	3.3	3.4
		岡	△ 0.1	0.3	2.8	2.1	0.5	0.4	0.9	0.6	0.2	△ 0.5	0.0	0.4	0.8	2.1	2.2	2.6
		口	△ 0.1	0.1	3.1	0.9	0.0	0.5	1.3	1.0	0.3	0.2	0.2	1.2	1.3	2.9	3.0	3.2
		阜	0.0	0.3	3.9	1.4	△ 0.3	0.3	0.8	0.1	△ 0.9	△ 0.3	0.2	0.9	1.0	2.7	2.5	2.4
		井	0.5	0.3	3.2	1.1	0.3	0.5	1.3	1.0	0.1	△ 0.6	△ 0.3	0.3	0.3	0.7	2.7	2.2
D ランク	福 大 山 愛 島 鳥 熊 長 高 岩 鹿 佐 青 秋 宮 沖	島	0.3	△ 0.1	3.8	0.8	△ 0.2	0.5	1.1	0.8	0.1	△ 0.5	0.4	1.0	1.6	3.4	3.3	3.3
		分	0.3	0.4	3.4	1.2	0.1	0.6	1.5	0.6	0.4	△ 0.5	△ 0.3	0.3	0.4	1.9	2.3	2.0
		形	0.2	0.8	3.4	0.6	△ 0.5	1.0	1.0	0.8	△ 0.2	△ 0.1	0.2	0.4	1.1	2.8	2.8	2.8
		媛	0.5	0.3	2.7	0.8	0.0	0.4	1.0	0.1	△ 0.3	△ 0.6	△ 0.1	0.6	0.9	2.0	2.0	2.5
		根	0.1	0.1	3.1	1.0	△ 0.3	0.4	1.3	0.6	△ 0.7	△ 0.1	0.5	0.8	1.1	2.5	2.7	2.9
		取	0.2	0.3	3.0	1.1	0.0	0.8	1.8	0.5	△ 0.4	△ 0.7	0.1	0.6	1.0	2.6	2.5	2.2
		本	△ 0.5	0.0	3.4	1.1	0.6	0.2	0.7	0.2	△ 0.4	△ 0.6	△ 0.8	0.1	0.5	2.1	2.2	2.2
		崎	0.1	0.1	2.9	1.3	0.2	0.5	1.4	0.4	0.3	△ 0.4	△ 0.4	0.4	1.0	2.4	2.5	2.4
		知	0.1	0.2	3.2	1.3	△ 0.1	0.9	0.6	0.6	△ 0.2	△ 0.4	△ 0.1	0.4	0.5	2.3	2.4	2.4
		手	0.0	0.9	3.1	0.5	△ 0.1	1.6	1.3	0.3	△ 0.1	0.2	0.3	0.8	1.5	2.7	3.2	2.9
児	島 賀 森 田 崎 縄	島	△ 0.5	0.2	2.7	1.4	0.1	0.5	0.8	0.2	0.2	△ 0.4	△ 0.7	0.2	0.1	1.7	2.2	2.1
		賀	0.0	0.3	2.9	1.1	0.3	0.5	1.4	0.5	0.2	△ 0.8	△ 0.2	0.2	0.7	2.9	3.1	3.1
		森	△ 0.8	0.4	4.0	0.2	△ 0.6	1.3	1.6	0.6	△ 0.7	△ 0.1	1.5	2.1	2.2	6.8	3.8	4.3
		田	△ 0.3	0.5	3.7	0.5	0.0	1.1	1.6	0.7	△ 0.6	0.3	2.3	2.3	2.7	4.1	4.1	4.2
		崎	0.2	0.2	3.1	1.1	0.3	0.9	0.6	0.4	0.0	△ 0.5	0.2	0.6	1.0	2.6	2.5	2.3
		縄	△ 0.3	0.4	2.8	0.8	0.3	0.5	1.3	0.4	△ 0.7	0.0	0.5	0.8	1.2	3.4	3.6	3.6

資料出所 総務省「消費者物価指数」
 (注) 1 数値は、都道府県庁所在都市のものである。
 2 指数は、「持家の帰属家賃を除く総合」を用いた。