



ハローワーク宮古発表  
令和4年7月1日(金)

担当	宮古公共職業安定所
	所 長 嶺 井 仁
	統括職業指導官 上 原 仁
	電 話 0980-72-3329

## 「雇用の動き」 令和4年 5月

5月の有効求人倍率は1.53倍で前年同月比0.39ポイント上昇

～ 有効求人倍率は前年同月比で13ヶ月連続の上昇 ～

(ハローワーク宮古で受理した求人数【原数値】を用いて算出した有効求人倍率です。)

### 1 有効求人倍率は1.53倍で、前年同月比0.39ポイント上昇。有効求職者数は10ヶ月連続の増加

- 月間有効求人数は1,725人で、前年同月比46.2%(545人)増。
- 月間有効求職者数は1,125人で、前年同月比8.9%(92人)増。

### 2 新規求人数は474人で、前年同月比36.6%(127人)増加。13か月連続の増加

- 産業別新規求人状況 《前年同月比：増減10人以上》 ※ ( ) 内は前年同月値
- 【増加】 ◇運輸業 27人(1人)で、2,600.0%増
- ◇情報通信業 13人(1人)増で、1,200.0%増
- ◇建設業 43人(10人)で、330.0%増
- ◇宿泊業・飲食サービス業 106人(48人)で、120.8%増
- ◇卸売・小売業 50人(32人)で、56.3%増
- ◇医療・福祉 120人(91人)で、31.9%増
- 【減少】 ◇サービス業(他に分類されないもの) 18人(30人)で、40.0%減
- ◇公務・その他(他に分類されないものを除く) 20人(55人)で、63.6%減

### 3 新規求職申込件数は236件で、前年同月比14.6%(30件)増加。2か月ぶりの増加

### 4 就職件数は322件で、前年同月比106.4%(166件)増加。2か月連続の増加

- 県内就職件数は322件で、前年同月比107.7%(167件)増。
- 県外就職件数は0件で、前年同月より1件減。

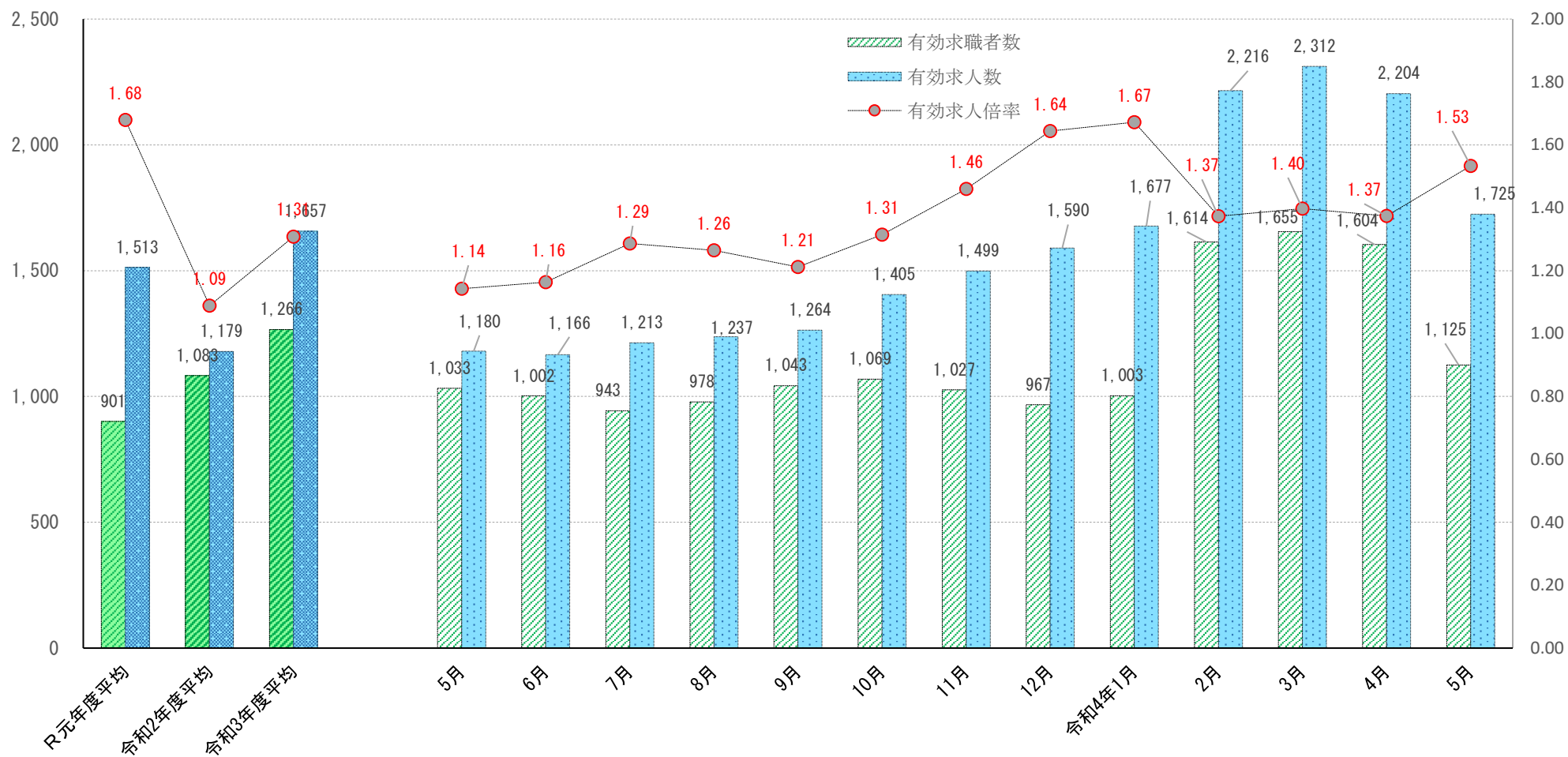
# 令和4年 5月

## ハローワーク宮古 記者発表資料

- 求人・求職の推移 . . . . . 資料 1
- 月別有効求人倍率の推移 . . . . . 資料 2
- 一般職業紹介状況 . . . . . 資料 3
- 一般職業紹介状況（前年同月比） . . . . . 資料 4
- 産業別・規模別新規求人状況 . . . . . 資料 5
- 産業別就職状況（常用） . . . . . 資料 6
- パートタイム職業紹介状況 . . . . . 資料 7
- 職業別求人・求職バランスシート(常用) . . . . . 資料 8

## 求人数・求職者数の推移（過去1年間）

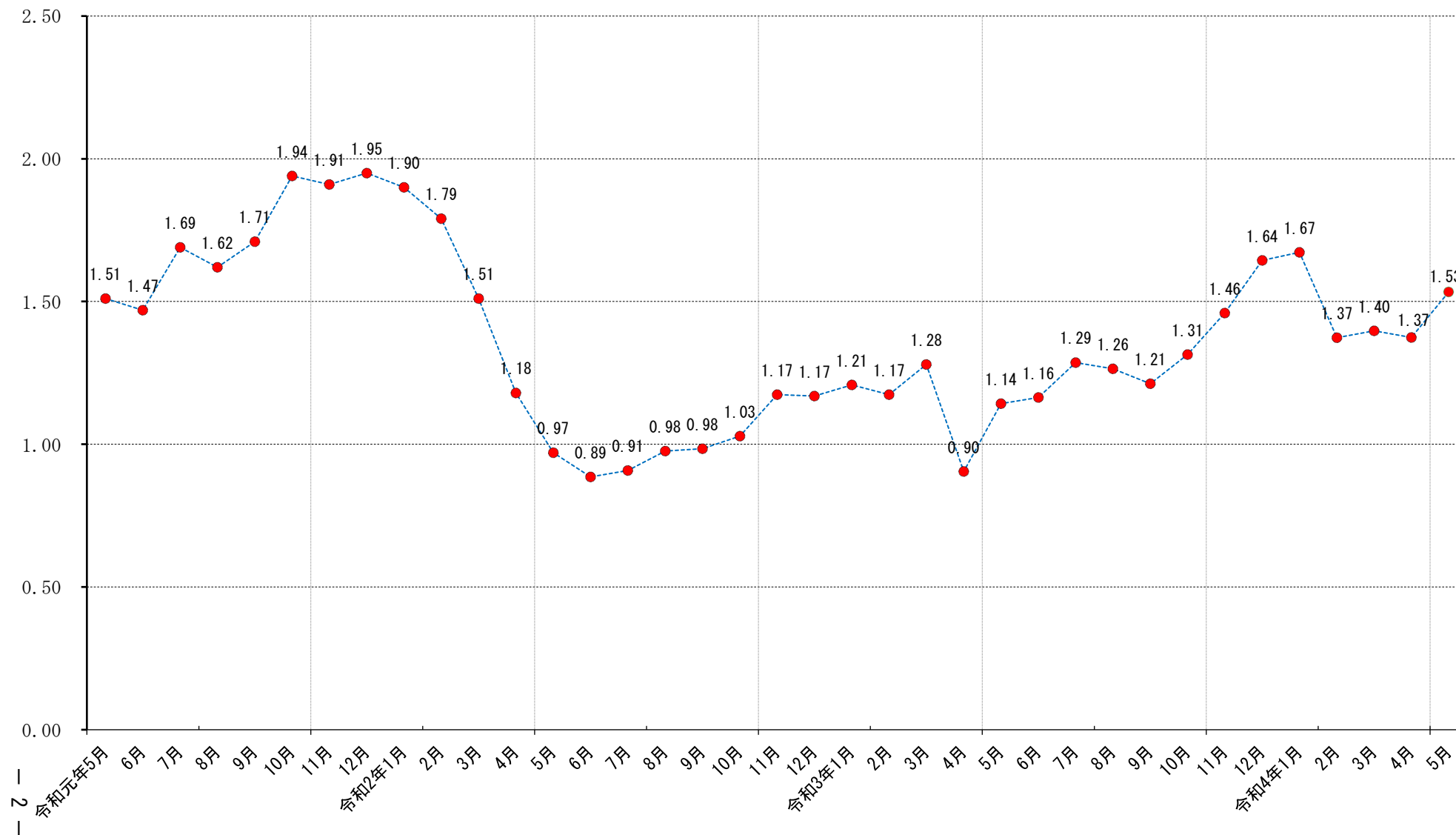
令和4年5月



	R元年度平均	令和2年度平均	令和3年度平均	5月	6月	7月	8月	9月	10月	11月	12月	令和4年1月	2月	3月	4月	5月
有効求職者数	901	1,083	1,266	1,033	1,002	943	978	1,043	1,069	1,027	967	1,003	1,614	1,655	1,604	1,125
有効求人数	1,513	1,179	1,657	1,180	1,166	1,213	1,237	1,264	1,405	1,499	1,590	1,677	2,216	2,312	2,204	1,725
有効求人倍率	1.68	1.09	1.31	1.14	1.16	1.29	1.26	1.21	1.31	1.46	1.64	1.67	1.37	1.40	1.37	1.53

## 月間有効求人倍率の推移（過去3年間）

令和4年5月



一般職業紹介状況（新規学卒を除きパートタイムを含む）

令和4年5月

項目 年月	A 新規求職 申込件数		B 月間有効求職者数			C 新規求人数		D 月間有効 求人数		E 紹介 件数	F 求人倍率		G 就 職 件 数						H 就 職 率		I 充 足 数		J 充 足 率		
	常用	受給者 実人員	常用	常用	常用	常用	常用	常用	新規 C/A	有効 D/B	常用	県内	県外	臨時 季節	受給者の 一般就職 件数	有効 G/B	新規 G/A	常用	有効 求人 I/D	新規 求人 I/C					
																					常用	常用	常用	常用	常用
令和3年度計	3,366	3,334	13,766	13,652	3,142	6,609	6,141	18,054	16,813	3,331	1.96	1.31	1,452	1,371	1,412	40	4	238	10.5	43.1	1,406	1,328	7.8	21.3	
月平均	281	278	1,147	1,138	262	551	512	1,505	1,401	278	*	*	121	114	118	3	0	20	*	*	117	111	*	*	
5月	206	205	1,033	1,029	244	347	328	1,180	1,111	274	1.68	1.14	156	150	155	1	0	32	15.1	75.7	152	148	12.9	43.8	
6月	218	214	1,002	994	257	516	484	1,166	1,103	233	2.37	1.16	129	124	125	4	1	24	12.9	59.2	125	120	10.7	24.2	
7月	187	183	943	933	273	456	430	1,213	1,143	193	2.44	1.29	125	118	122	3	1	24	13.3	66.8	121	117	10.0	26.5	
8月	214	211	978	965	300	352	344	1,237	1,186	194	1.64	1.26	157	150	152	5	0	20	16.1	73.4	144	140	11.6	40.9	
9月	252	249	1,043	1,029	321	507	490	1,264	1,217	227	2.01	1.21	147	142	146	1	0	24	14.1	58.3	147	143	11.6	29.0	
10月	216	215	1,069	1,058	303	605	542	1,405	1,319	195	2.80	1.31	84	80	74	10	1	19	7.9	38.9	70	69	5.0	11.6	
11月	185	183	1,027	1,018	303	474	406	1,499	1,359	133	2.56	1.46	80	72	80	0	0	21	7.8	43.2	90	72	6.0	19.0	
12月	180	178	967	959	252	630	597	1,590	1,457	171	3.50	1.64	48	43	48	0	0	15	5.0	26.7	49	41	3.1	7.8	
令和4年1月	249	245	1,003	993	232	642	542	1,677	1,511	200	2.58	1.67	48	40	41	7	1	13	4.8	19.3	51	42	3.0	7.9	
2月	808	806	1,614	1,604	222	995	943	2,216	2,044	894	1.23	1.37	121	111	117	4	0	14	7.5	15.0	103	94	4.6	10.4	
3月	293	290	1,655	1,643	226	714	682	2,312	2,149	337	2.44	1.40	144	136	141	3	0	13	8.7	49.1	141	136	6.1	19.7	
4月	268	267	1,604	1,596	230	632	576	2,204	2,107	172	2.36	1.37	307	297	303	4	1	9	19.1	114.6	293	286	13.3	46.4	
5月	236	235	1,125	1,119	239	474	447	1,725	1,627	215	2.01	1.53	322	318	322	0	0	24	28.6	136.4	329	326	19.1	69.4	
増減比	前年同月	14.6	14.6	8.9	8.7	▲2.0	36.6	36.3	46.2	46.4	▲21.5	0.33	0.39	106.4	112.0	107.7	▲100.0	-	▲25.0	13.5	60.7	116.4	120.3	6.2	25.6
	前月	▲11.9	▲12.0	▲29.9	▲29.9	3.9	▲25.0	▲22.4	▲21.7	▲22.8	25.0	▲0.35	0.16	4.9	7.1	6.3	▲100.0	▲100.0	166.7	9.5	21.8	12.3	14.0	5.8	23.0

## 一般職業紹介状況（前年同月比）

（新規学卒を除き、パートタイムを含む）

令和4年5月

項目 年月	1	2	3	4		5		6		7			8		10	
	新規求職 申込件数	月間有効 求職者数	新規 求人数	月間有効求人 数	常用	新規求人倍率	有効求人倍率	就職件数			就職率		充足率			
	(前年同月比)	(前年同月比)	(前年同月比)	(前年同月比)	(前年同月比)	(前年同月比)	(前年同月比)	(前年同月比)	県外	臨時 季節	前年同月差 (P)		前年同月差 (P)			
	(%)	(%)	(%)	(%)	(%)	倍	ポイント	倍	ポイント			有効求職	新規求職	有効求人	新規求人	
令和元年度	4.7	3.3	2.2	3.6	3.4	2.11	▲ 0.05	1.68	0.01	6.0	21.1	-	0.4	0.6	0.4	1.2
令和2年度	7.8	20.2	▲ 17.6	▲ 22.1	▲ 23.5	1.61	▲ 0.50	1.09	▲ 0.59	▲ 7.7	▲ 4.3	175.0	▲ 3.6	▲ 8.1	2.0	3.9
令和3年度	4.2	5.9	26.8	27.6	30.0	1.96	0.35	1.31	0.22	▲ 6.6	▲ 9.1	▲ 63.6	▲ 1.4	▲ 5.0	▲ 2.9	▲ 7.8
5月	▲ 19.8	▲ 6.9	15.3	9.6	15.8	1.68	0.51	1.14	0.17	▲ 39.5	▲ 75.0	▲ 100.0	▲ 8.1	▲ 24.7	▲ 10.7	▲ 40.6
6月	▲ 17.1	▲ 2.9	47.0	27.6	32.4	2.37	1.03	1.16	0.27	33.0	-	-	3.5	22.3	0.6	▲ 2.0
7月	▲ 15.4	▲ 6.4	28.5	32.7	31.7	2.44	0.83	1.29	0.38	34.4	▲ 25.0	0.0	4.1	24.7	0.2	1.1
8月	34.6	1.9	11.4	32.0	32.2	1.64	▲ 0.34	1.26	0.28	103.9	25.0	-	8.1	25.0	3.9	18.1
9月	30.6	8.9	43.6	34.0	33.4	2.01	0.18	1.21	0.23	96.0	▲ 66.7	-	6.3	19.4	4.2	9.2
10月	▲ 2.7	7.5	60.1	37.5	39.7	2.80	1.10	1.31	0.28	▲ 10.6	100.0	▲ 50.0	▲ 1.6	▲ 3.4	▲ 3.4	▲ 11.2
11月	3.9	8.1	1.5	34.4	35.4	2.56	▲ 0.06	1.46	0.29	▲ 1.2	▲ 100.0	-	▲ 0.7	▲ 2.3	▲ 2.9	▲ 2.2
12月	▲ 4.8	4.9	88.6	47.5	50.5	3.50	1.73	1.64	0.47	▲ 40.0	▲ 100.0	▲ 100.0	▲ 3.7	▲ 15.6	▲ 3.3	▲ 12.9
令和4年1月	2.9	6.6	56.2	47.5	50.6	2.58	0.88	1.67	0.46	▲ 20.0	250.0	-	▲ 1.6	▲ 5.5	▲ 1.8	▲ 5.5
2月	16.9	12.6	4.0	31.7	32.6	1.23	▲ 0.15	1.37	0.20	▲ 22.9	100.0	▲ 100.0	▲ 3.4	▲ 7.7	▲ 4.8	▲ 6.1
3月	5.4	16.0	18.4	26.6	29.8	2.44	0.27	1.40	0.12	▲ 41.0	▲ 25.0	▲ 100.0	▲ 8.4	▲ 38.7	▲ 6.9	▲ 19.8
4月	▲ 25.1	12.0	70.4	70.2	73.6	2.36	1.32	1.37	0.47	44.1	100.0	-	4.2	55.1	▲ 3.1	▲ 11.0
5月	14.6	8.9	36.6	46.2	46.4	2.01	0.32	1.53	0.39	106.4	▲ 100.0	-	13.5	60.7	6.2	25.6

産業別・規模別新規求人状況  
(新規学卒を除きパートタイムを含む)

資料 5

令和4年5月

項目 産業別・規模別		求人状況							
		当月 (令和4年5月)		前月 (令和4年4月)		前年同月 (令和3年5月)		増減比(%)	
		計	うち常用	計	うち常用	計	うち常用	前月比	前年同月比
産 業 別	A. B. 農・林・漁業(01~04)	2	2	11	6	4	3	▲ 81.8	▲ 50.0
	C. 鉱業・採石業・砂利採取業(05)	0	0	0	0	0	0	—	—
	D. 建設業(06~08) *	43	43	48	48	10	10	▲ 10.4	330.0
	E. 製造業(09~32)	33	23	19	19	35	25	73.7	▲ 5.7
	09. 食料品製造業	22	12	14	14	25	15	57.1	▲ 12.0
	10. 飲料・たばこ・飼料製造業	4	4	1	1	0	0	300.0	—
	11. 繊維工業	0	0	0	0	0	0	—	—
	12. 木材・木製品製造業	0	0	0	0	0	0	—	—
	13. 家具・装備品製造業	0	0	0	0	0	0	—	—
	14. パルプ・紙・紙加工品製造業	0	0	0	0	0	0	—	—
	15. 印刷・関連連業	0	0	0	0	1	1	—	▲ 100.0
	16. 化学工業	4	4	0	0	3	3	—	33.3
	17. 石油製品・石炭製品製造業	0	0	0	0	0	0	—	—
	18. プラスチック製品製造業	0	0	0	0	0	0	—	—
	19. ゴム製品製造業	0	0	0	0	0	0	—	—
	21. 窯業・土石製品製造業	0	0	0	0	0	0	—	—
	22. 鉄鋼業	0	0	0	0	0	0	—	—
	23. 非鉄金属製造業 *	0	0	0	0	0	0	—	—
	24. 金属製品製造業	2	2	4	4	6	6	▲ 50.0	▲ 66.7
	25. はん用機械器具製造業	0	0	0	0	0	0	—	—
	26. 生産用機械器具製造業	1	1	0	0	0	0	—	—
	27. 業務用機械器具製造業	0	0	0	0	0	0	—	—
	28. 電子部品・デバイス・電子回路製造業 *	0	0	0	0	0	0	—	—
	29. 電気機械器具製造業	0	0	0	0	0	0	—	—
	30. 情報通信機械器具製造業 *	0	0	0	0	0	0	—	—
	31. 輸送用機械器具製造業	0	0	0	0	0	0	—	—
	20. 32. その他の製造業	0	0	0	0	0	0	—	—
	F. 電気・ガス・熱供給・水道業(33~36)	1	1	1	1	0	0	0.0	—
	G. 情報通信業(37~41) *	13	13	5	5	1	1	160.0	1,200.0
	H. 運輸業(42~49)	27	27	9	9	1	1	200.0	2,600.0
	I. 卸売・小売業(50~61) *	50	50	34	33	32	32	47.1	56.3
J. 金融・保険業(62~67)	1	1	1	1	1	1	0.0	0.0	
K. 不動産業、賃貸業(68. 70) *	15	15	17	11	20	20	▲ 11.8	▲ 25.0	
L. 学術研究、専門・技術サービス業(71~74)	2	2	19	19	2	2	▲ 89.5	0.0	
M. 宿泊業・飲食サービス業(75~77)	106	93	152	129	48	46	▲ 30.3	120.8	
N. 生活関連サービス業、娯楽業(78~80)	14	14	35	16	10	10	▲ 60.0	40.0	
O. 教育、学習支援業(81. 82)	9	8	2	2	5	5	350.0	80.0	
P. 医療、福祉(83~85)	120	117	214	212	91	87	▲ 43.9	31.9	
Q. 複合サービス事業(86. 87)	0	0	2	2	2	2	▲ 100.0	▲ 100.0	
R. サービス業(他に分類されないもの)(88~96)	18	18	54	54	30	30	▲ 66.7	▲ 40.0	
S. T 公務・その他(他に分類されるものを除く) その他(97・98・99)	20	20	9	9	55	53	122.2	▲ 63.6	
IT関連産業合計 *の内数	3	3	2	2	1	1	50.0	200.0	
合計	474	447	632	576	347	328	▲ 25.0	36.6	
規 模 別	29人以下	331	319	447	421	245	229	▲ 26.0	35.1
	30~99人	106	91	95	65	67	64	11.6	58.2
	100~299人	6	6	45	45	6	6	▲ 86.7	0.0
	300~499人	0	0	11	11	1	1	▲ 100.0	▲ 100.0
	500~999人	31	31	34	34	26	26	▲ 8.8	19.2
	1000人以上	0	0	0	0	2	2	—	▲ 100.0

対前年同月比 10名以上増加

対前年同月比 10名以上減少

## 産業別就職状況（常用）

令和4年5月

産業別	項目	当月 (令和4年5月)	前月 (令和4年4月)	前年同月 (令和3年5月)	増減比(%)	
					前月比	前年同月比
産 業 別	A. B. 農・林・漁業(01~04)	2	1	0	100.0	—
	C. 鉱業・採石業・砂利採取業(05)	0	0	0	—	—
	D. 建設業(06~08)	4	2	10	100.0	▲ 60.0
	E. 製造業(09~32)	7	3	12	133.3	▲ 41.7
	09. 食料品製造業	1	1	6	0.0	▲ 83.3
	10. 飲料・たばこ・飼料製造業	4	1	1	300.0	300.0
	11. 繊維工業	0	0	0	—	—
	12. 木材・木製品製造業	0	0	0	—	—
	13. 家具・装備品製造業	0	0	0	—	—
	14. パルプ・紙・紙加工品製造業	0	0	0	—	—
	15. 印刷・同関連業	0	0	0	—	—
	16. 化学工業	0	1	3	▲ 100.0	▲ 100.0
	17. 石油製品・石炭製品製造業	0	0	0	—	—
	18. プラスチック製品製造業	0	0	0	—	—
	19. ゴム製品製造業	0	0	0	—	—
	21. 窯業・土石製品製造業	0	0	0	—	—
	22. 鉄鋼業	0	0	0	—	—
	23. 非鉄金属製造業	0	0	0	—	—
	24. 金属製品製造業	2	0	2	—	0.0
	25. はん用機械器具製造業	0	0	0	—	—
	26. 生産用機械器具製造業	0	0	0	—	—
	27. 業務用機械器具製造業	0	0	0	—	—
	28. 電子部品・デバイス・電子回路製造業	0	0	0	—	—
	29. 電気機械器具製造業	0	0	0	—	—
	30. 情報通信機械器具製造業	0	0	0	—	—
	31. 輸送用機械器具製造業	0	0	0	—	—
	20. 32. その他の製造業	0	0	0	—	—
	F. 電気・ガス・熱供給・水道業(33~36)	2	0	0	—	—
	G. 情報通信業(37~41)	0	0	0	—	—
	H. 運輸業(42~49)	3	5	1	▲ 40.0	200.0
	I. 卸売・小売業(50~61)	6	9	11	▲ 33.3	▲ 45.5
	J. 金融・保険業(62~67)	0	1	1	▲ 100.0	▲ 100.0
K. 不動産業(68. 70)	1	1	3	0.0	▲ 66.7	
L. 学術研究・専門・技術サービス業(71~74)	2	0	2	—	0.0	
M. 宿泊業・飲食サービス業(75~77)	16	6	3	166.7	433.3	
N. 生活関連サービス業・娯楽業(78~80)	4	1	1	300.0	300.0	
O. 教育, 学習支援業(81. 82)	2	4	1	▲ 50.0	100.0	
P. 医療, 福祉(83~85)	23	21	37	9.5	▲ 37.8	
Q. 複合サービス事業(86. 87)	0	0	1	—	▲ 100.0	
R. サービス業(他に分類されないもの)(88~96)	1	5	6	▲ 80.0	▲ 83.3	
S. T 公務・その他 (他に分類されるものを除く)(97・98・99)	245	238	61	2.9	301.6	
I T関連産業(*) 合計	0	0	0	—	—	
合 計	318	297	150	7.1	112.0	

対前年同月比 10名以上増加

対前年同月比 10名以上減少



## パートタイム職業紹介状況

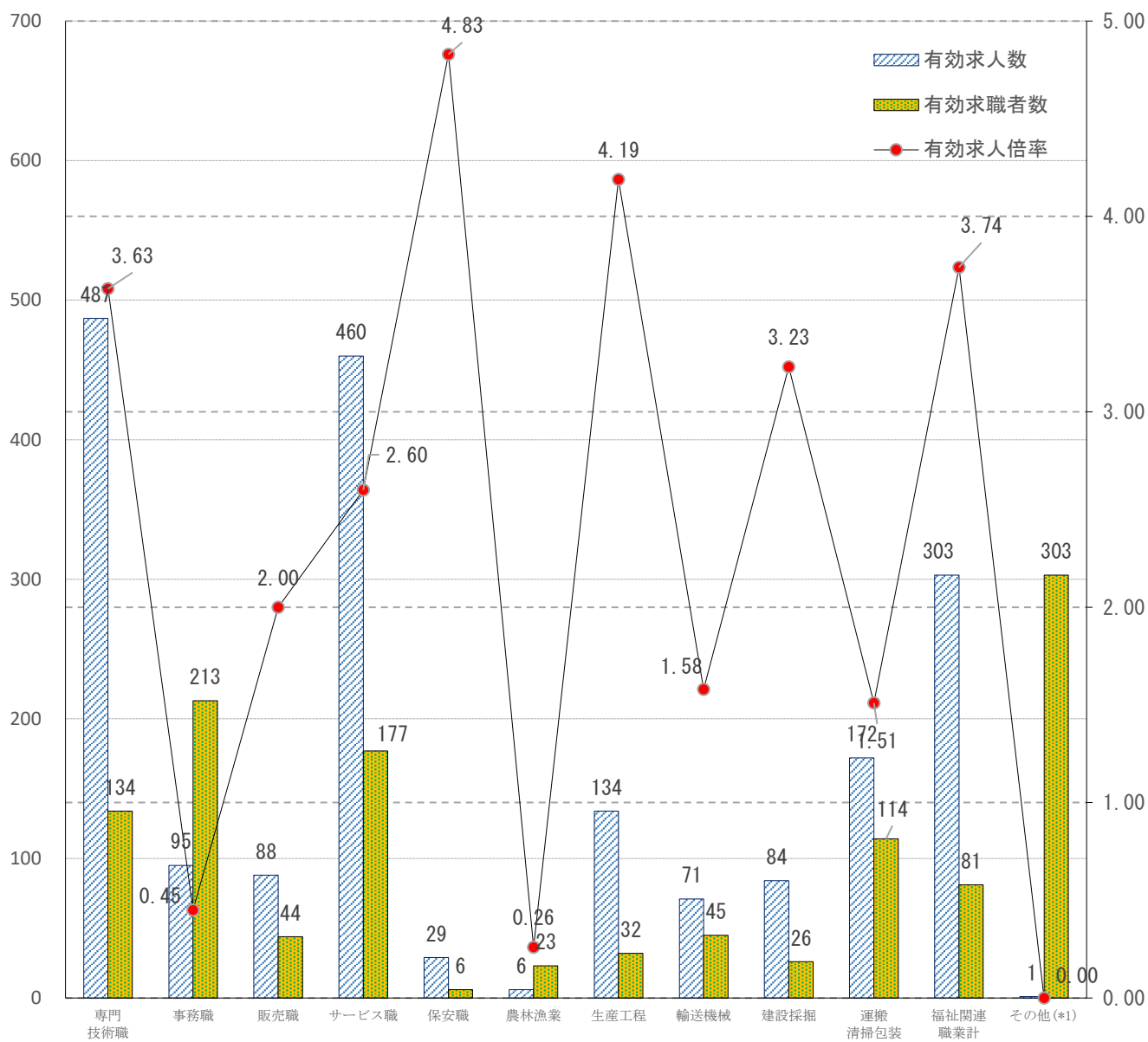
令和4年5月

項目 年月	1	2	3	4	5	6	7	8	9 就職率		10	11 充足率	
	新規求職 申込件数	月間有効 求職者数	新規求人数	月間有効 求人数	紹介件数	新規求人 倍率 (3/1)	有効求人 倍率 (4/2)	就職件数	有効求職 (8/2×100)	新規求職 (8/1×100)	充足数	有効求人 (10/4×100)	新規求人 (10/3×100)
令和2年度計	1,143	4,754	2,539	6,683	1,960	27.29	16.43	1,025	21.6	89.7	513	7.7	20.2
令和3年度計	1,195	5,358	2,929	7,812	1,898	30.25	17.10	929	17.3	77.7	574	7.3	19.6
令和2年度月 平均	100	447	244	651	158	-	-	77	-	-	43	-	-
5月	77	416	186	537	132	2.42	1.29	93	22.4	120.8	94	17.5	50.5
6月	74	410	203	503	83	2.74	1.23	82	20.0	110.8	77	15.3	37.9
7月	69	382	157	471	88	2.28	1.23	85	22.3	123.2	80	17.0	51.0
8月	85	405	148	457	83	1.74	1.13	117	28.9	137.6	112	24.5	75.7
9月	82	419	166	438	98	2.02	1.05	100	23.9	122.0	99	22.6	59.6
10月	82	424	201	480	90	2.45	1.13	37	8.7	45.1	30	6.3	14.9
11月	69	414	207	533	65	3.00	1.29	40	9.7	58.0	37	6.9	17.9
12月	63	386	262	611	89	4.16	1.58	23	6.0	36.5	21	3.4	8.0
1月	85	380	262	697	102	3.08	1.83	20	5.3	23.5	18	2.6	6.9
2月	260	575	725	1,235	771	2.80	2.15	77	13.4	29.6	67	5.4	9.2
3月	103	601	266	1,252	178	2.56	2.09	81	13.5	78.6	77	6.2	28.9
4月	123	623	240	1,117	80	1.95	1.79	262	42.1	213.0	256	22.9	106.7
5月	83	466	203	667	96	2.45	1.43	274	58.8	330.1	279	41.8	137.4
前年同月比(差)	7.8	12.0	9.1	24.2	▲ 27.3	0.03	0.14	194.6	P 36.4	P 209.3	196.8	P 24.3	P 86.9
前月比(差)	▲ 32.5	▲ 25.2	▲ 15.4	▲ 40.3	20.0	0.50	▲ 0.36	4.6	16.7	117.1	9.0	18.9	30.7

令和4年5月

## 職業別求人・求職バランスシート

[常用のみ(パート含む)]



	専門 技術職	事務職	販売職	サービス職	保安職	農林漁業	生産工程	輸送機械	建設採掘	運搬 清掃包装	福祉関連 職業計	その他 (*1)
有効求人人数	487	95	88	460	29	6	134	71	84	172	303	1
有効求職者数	134	213	44	177	6	23	32	45	26	114	81	303
有効求人倍率	3.63	0.45	2.00	2.60	4.83	0.26	4.19	1.58	3.23	1.51	3.74	0.00

(\*1)その他は管理的職業及び分類不能の職業の合計数□