

ハローワーク八重山発表  
令和4年7月1日（金）

担当	八重山公共職業安定所
	所長 内野 和久
	統括職業指導官 大城 実
	電話 0980-82-2327
	FAX 0980-82-1389

## 「雇用の動き」令和4年5月

有効求人倍率は1.15倍で7ヶ月連続1倍を超えました。

### 1. 有効求人倍率(原数値)は1.15倍

\*有効求人倍率=月間有効求人数÷月間有効求職者数

- ①月間有効求職者数は1,077人で前年同月比1.1%(12人)減少
- ②月間有効求人数は1,239人で前年同月比32.1%(301人)増加
- ③有効求人倍率(現数値)は1.15倍で前年同月比0.29ポイント上昇
- ④正社員有効求人倍率(現数値)は0.55倍で前年同月比0.02ポイント減少

### 2. 新規求職申込件数は233人で前年同月比4.5%(10人)増加

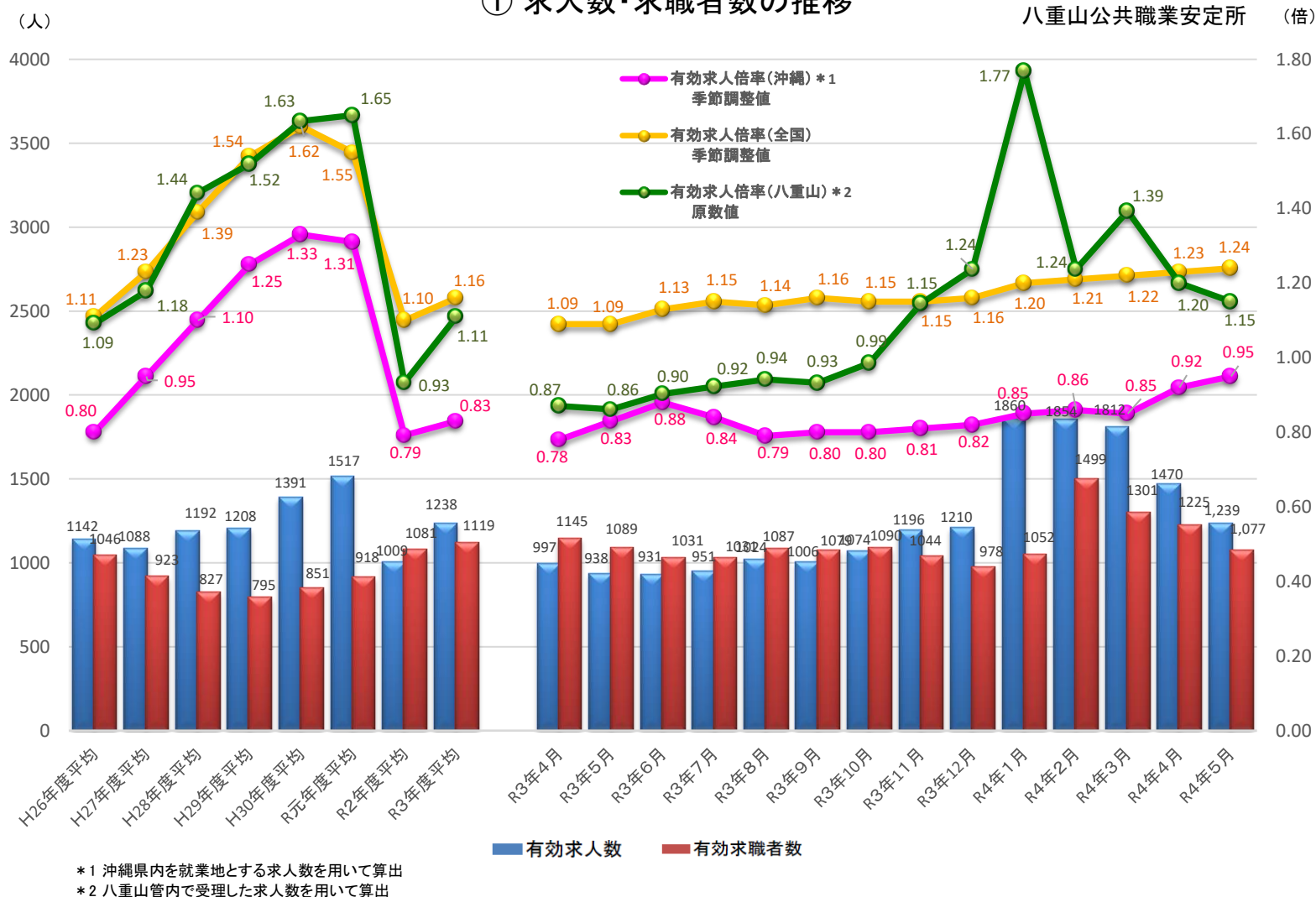
### 3. 新規求人数は383人で前年同月比較26.4%(80人)増加

- ①前年同月比で求人数が増加した主な産業
  - ・小売業が37人で60.9%(14人)増
  - ・宿泊業が100人で66.7%(40人)増
  - ・サービス業(他に分類されないもの)が32人で357.1%(25人)増
- ②前年同月比で求人数が減少した主な産業
  - ・飲食サービス業が8人で78.9%(30人)減
- ③正社員求人数は111人で前年同月比11.0%(11人)増加  
新規求人数に占める正社員求人の割合は29.0%で前年同月比4.0ポイント減少

### 4. 就職件数は96人で前年同月比18.5%(15人)増加

- \*月間有効求職者のうち雇用保険受給者数は322人で前年同月比5.0%(17人)減少
- \*雇用保険被保険者数は5月末時点で12,798人となり、前年同月比0.1%(11人)減少

# ① 求人数・求職者数の推移



# ② 一般職業紹介状況(新規学卒を除きパートタイムを含む)

	A 新規求職申込件数		B 月間有効求職者数			C 新規求人数		D 月間有効求人数		E 求人倍率		F 就職件数							
	常用	受給者	常用	受給者	雇用保険	常用	受給者	常用	受給者	C/A	D/B	常用	県内	県外	季節時	雇用保険			
令和元年度	3,080	3,049	11,014	10,911	3,156	6,419	5,946	18,213	16,998	2.08	1.65	1,402	1,301	1,333	69	15	242		
令和2年度	3,484	3,418	13,362	13,154	4,043	5,395	5,045	14,229	13,293	1.55	1.06	1,437	1,335	1,380	57	8	269		
令和3年度	3,478	3,411	13,423	13,206	3,990	5,594	5,251	14,853	13,925	1.61	1.11	1,439	1,342	1,378	61	8	277		
令和3年度 月平均	290	284	1,119	1,101	333	466	438	1,238	1,160	*	*	120	112	115	5	1	23		
対前年度比(%)	▲ 0.2	▲ 0.2	0.5	0.4	▲ 1.3	3.7	4.1	4.4	4.8	0.06	0.04	0.1	0.5	▲ 0.1	7.0	0.0	3.0		
令和3年	4月	289	284	1,145	1,129	336	346	333	997	928	1.20	0.87	106	94	103	3	0	29	
	5月	223	221	1,089	1,073	339	303	300	938	887	1.36	0.86	81	77	76	5	0	14	
	6月	225	220	1,031	1,019	337	389	355	931	885	1.73	0.90	71	69	69	2	0	18	
	7月	219	214	1,031	1,018	346	338	331	951	907	1.54	0.92	69	63	58	11	3	26	
	8月	267	263	1,087	1,070	354	377	372	1,024	979	1.41	0.94	85	80	83	2	0	18	
	9月	250	247	1,079	1,065	365	378	363	1,006	983	1.51	0.93	95	92	91	4	0	30	
	10月	242	238	1,090	1,075	353	405	346	1,074	998	1.67	0.99	67	63	63	4	0	20	
	11月	207	199	1,044	1,028	339	476	462	1,196	1,110	2.30	1.15	80	68	74	6	3	18	
	12月	186	181	975	958	328	388	342	1,210	1,111	2.05	1.24	69	61	67	2	0	20	
	令和4年	1月	314	306	1,052	1,030	334	1,042	957	1,860	1,715	3.32	1.77	79	68	72	7	1	24
		2月	720	708	1,499	1,469	285	519	504	1,854	1,740	0.72	1.24	410	398	403	7	0	28
		3月	336	330	1,301	1,272	274	633	586	1,812	1,682	1.88	1.39	227	209	219	8	1	32
4月		313	308	1,225	1,201	303	360	343	1,470	1,389	1.15	1.20	189	184	186	3	0	17	
5月		233	229	1,077	1,059	322	383	343	1,239	1,150	1.64	1.15	96	88	90	6	1	30	
前年同月比(%)		4.5	3.6	▲ 1.1	▲ 1.3	▲ 5.0	26.4	14.3	32.1	29.7	0.28	0.29	18.5	14.3	18.4	20.0	-	114.3	
前月比(%)	▲ 25.6	▲ 25.6	▲ 12.1	▲ 11.8	6.3	6.4	0.0	▲ 15.7	▲ 17.2	0.49	▲ 0.05	▲ 49.2	▲ 52.2	▲ 51.6	100.0	-	76.5		

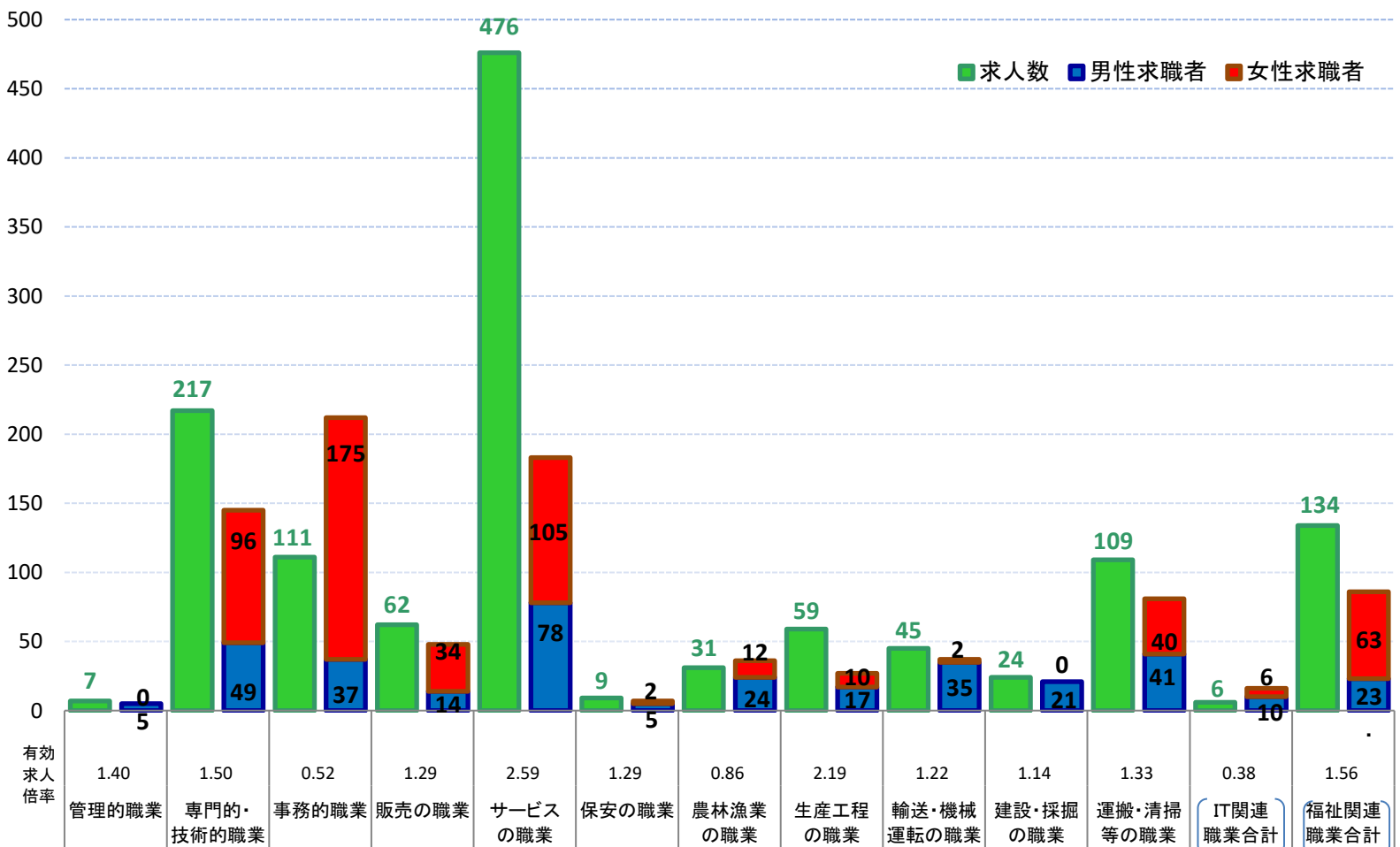
③ 産業別新規求人数(新規学卒者を除きパートタイムを含む)

	令和3年										令和4年					前年同月比 (%)
	4月	5月	6月	7月	8月	9月	10月	11月	12月	1月	2月	3月	4月	5月		
A. B 農、林、漁業(01~04)	4	4	9	4	8	22	10	9	16	15	14	15	4	9	125.0	
C 鉱業、採石業、砂利採取業(05)	0	0	0	0	0	0	0	0	0	0	0	0	0	1	-	
D 建設業(06~08)	8	15	29	11	22	33	26	25	30	19	20	37	4	13	▲ 13.3	
E 製造業(09~32)	20	19	7	6	15	7	59	17	6	39	14	19	15	16	▲ 15.8	
09 食料品製造業	9	9	5	1	13	4	50	15	2	28	9	11	10	10	11.1	
F 電気・ガス・熱供給・水道業(33~36)	0	0	0	0	0	0	0	0	0	0	0	0	0	0	-	
G 情報通信業(37~41)	1	1	3	0	1	5	1	0	5	1	0	6	0	0	▲ 100.0	
H 運輸業(42~49)	11	5	7	17	3	6	16	9	10	14	22	26	20	14	180.0	
I 卸売業、小売業(50~61)	30	30	33	44	47	22	25	42	24	25	33	44	31	43	43.3	
50~55 卸売業	11	7	17	7	9	7	7	10	10	7	16	18	14	6	▲ 14.3	
56~61 小売業	19	23	16	37	38	15	18	32	14	18	17	26	17	37	60.9	
J 金融業、保険業(62~67)	0	0	0	0	0	0	0	0	0	0	0	0	0	2	-	
K 不動産業、物品賃貸業(68~70)	24	9	3	24	10	9	22	10	11	23	4	10	17	11	22.2	
L 学術研究、専門・技術サービス業(71~74)	3	4	8	3	6	7	5	8	16	7	8	10	9	7	75.0	
M 宿泊業、飲食サービス業(75~77)	59	104	76	88	124	79	108	169	70	155	166	120	115	108	3.8	
75 宿泊業	53	60	60	66	84	77	79	124	61	136	115	70	95	100	66.7	
76 飲食サービス業	6	38	16	22	38	2	27	41	9	18	46	27	20	8	▲ 78.9	
N 生活関連サービス業、娯楽業(78~80)	19	22	34	15	21	21	24	35	24	12	18	33	17	24	9.1	
O 教育、学習支援業(81~82)	5	7	7	4	8	5	3	9	6	2	12	24	1	2	▲ 71.4	
P 医療、福祉(83~85)	82	67	87	74	89	98	63	105	107	73	115	141	50	67	0.0	
Q 複合サービス事業(86~87)	6	3	32	3	1	2	2	3	1	2	6	27	1	5	66.7	
R サービス業(他に分類されないもの)(88~96)	31	7	37	24	9	34	18	24	28	24	24	61	32	32	357.1	
S. T 公務(他に分類されるものを除く)、その他(97~99)	43	6	17	21	13	28	25	11	34	631	66	60	44	29	383.3	
産業計	346	303	389	338	377	378	405	476	388	1042	519	633	360	383	26.4	

④ 職業別常用有効求人・有効求職バランスシート

令和4年5月

八重山公共職業安定所



⑤ 職業別常用有効求人・有効求職バランスシート  
(新規学卒者を除き、常用パートを含む)

令和4年5月

八重山公共職業安定所

職業計	有効求職者数	有効求職者数		有効求人人数	有効求人倍率	就職件数
		男	女			
職業計	1,059	448	609	1,150	1.09	88
A管理的職業	5	5	0	7	1.40	0
B専門的・技術的職業	145	49	96	217	1.50	20
07開発技術者	1	0	1	0	0.00	0
08製造技術者	1	1	0	3	3.00	0
09建築・土木技術者等	9	9	0	22	2.44	0
10情報処理・通信技術者	8	8	0	3	0.38	0
11その他の技術者	1	1	0	0	0.00	0
12医師、薬剤師等	1	0	1	0	0.00	0
13保健師、助産師、看護師	28	2	26	35	1.25	1
14医療技術者	4	0	4	14	3.50	0
15その他の保健医療	5	0	5	9	1.80	0
16社会福祉の専門的職業	36	6	30	84	2.33	10
22美術家、デザイナー等	10	4	6	2	0.20	0
その他の専門的職業	41	18	23	45	1.10	9
C事務的職業	212	37	175	111	0.52	28
25一般事務員	194	33	161	85	0.44	26
26会計事務員	8	0	8	8	1.00	1
27生産関連事務の職業	1	0	1	5	5.00	1
28営業・販売関連事務員	5	2	3	8	1.60	0
29外勤事務の職業	0	0	0	1	-	0
30運輸・郵便事務	1	1	0	3	3.00	0
31事務用機械操作の職業	3	1	2	1	0.33	0
D販売の職業	48	14	34	62	1.29	3
32商品販売の職業	38	6	32	53	1.39	2
33販売類似の職業	0	0	0	0	-	0
34営業の職業	10	8	2	9	0.90	1
Eサービスの職業	184	78	105	476	2.59	14
35家庭生活支援サービス	0	0	0	0	-	0
36介護サービスの職業	41	17	24	47	1.15	2
37保健医療サービス	5	1	4	10	2.00	0
38生活衛生サービス	10	1	9	15	1.50	2
39飲食物調理の職業	60	31	29	126	2.10	6
40接客・給仕の職業	48	20	27	226	4.71	3
41居住施設・ビルの管理	0	0	0	1	-	0
42その他のサービス	20	8	12	51	2.55	1
F保安の職業	7	5	2	9	1.29	1
G農林漁業の職業	36	24	12	31	0.86	3
H生産工程の職業	27	17	10	59	2.19	4
49生産設備(金属材料製造・加工等)の職業	0	0	0	0	-	0
50生産設備(金属材料製造・加工等除く)の職業	1	0	1	0	0.00	0
51生産設備(機械組立)の職業	0	0	0	0	-	0
52金属材料製造等	1	1	0	10	10.00	0
54製品製造・加工処理	19	11	8	31	1.63	3
57機械組立の職業	1	1	0	1	1.00	0
60機械整備・修理の職業	4	4	0	14	3.50	0
61製品検査(金属材料の製造・加工等)の職業	0	0	0	1	-	0
62製品検査(金属材料の製造・加工等除く)の職業	0	0	0	0	-	0
63機械検査の職業	0	0	0	0	-	0
64生産関連・生産類似	1	0	1	2	2.00	1
I輸送・機械運転の職業	37	35	2	45	1.22	6
65鉄道運転の職業	0	0	0	0	-	0
66自動車運転の職業	23	22	1	27	1.17	4
67船舶・航空機運転	1	1	0	2	2.00	0
68その他の輸送の職業	2	1	1	0	0.00	0
69定置・建設機械運転	11	11	0	16	1.45	2
J建設・採掘の職業	21	21	0	24	1.14	0
70建設躯体工事の職業	5	5	0	7	1.40	0
71建設の職業	5	5	0	3	0.60	0
72電気工事の職業	5	5	0	12	2.40	0
73土木の職業	6	6	0	2	0.33	0
74採掘の職業	0	0	0	0	-	0
K運搬・清掃等の職業	82	41	40	109	1.33	9
75運搬の職業	20	19	0	30	1.50	4
76清掃の職業	28	10	18	37	1.32	2
77包装の職業	0	0	0	0	-	0
78その他の運搬等の職業	34	12	22	42	1.24	3
(IT関連計)	16	10	6	6	0.38	0
(福祉関連計)	86	23	63	134	1.56	8
(介護関連小計)	54	19	35	89	1.65	7
分類不能の職業	255	122	133	0	0.00	0