



ハローワーク八重山発表
 令和4年3月29日（火）

担 当	八重山公共職業安定所	
	所長	真壁 朝文
	統括職業指導官 大城 実	
	電話	0980-82-2327
	FAX	0980-82-1389

「雇用の動き」令和4年2月

新規求人数が前年同月比で4ヶ月連続増加。

1. 有効求人倍率(原数値)は1.24倍

*有効求人倍率=月間有効求人数÷月間有効求職者数

- ①月間有効求職者数は1,499人で前年同月比0.7%(10人)増加
- ②月間有効求人数は1,854人で前年同月比24.2%(361人)増加
- ③有効求人倍率(現数値)は1.24倍で前年同月比0.24ポイント上昇
- ④正社員有効求人倍率(現数値)は0.50倍で前年同月比0.14ポイント上昇

2. 新規求職申込件数は720人で前年同月比2.4%(18人)減少

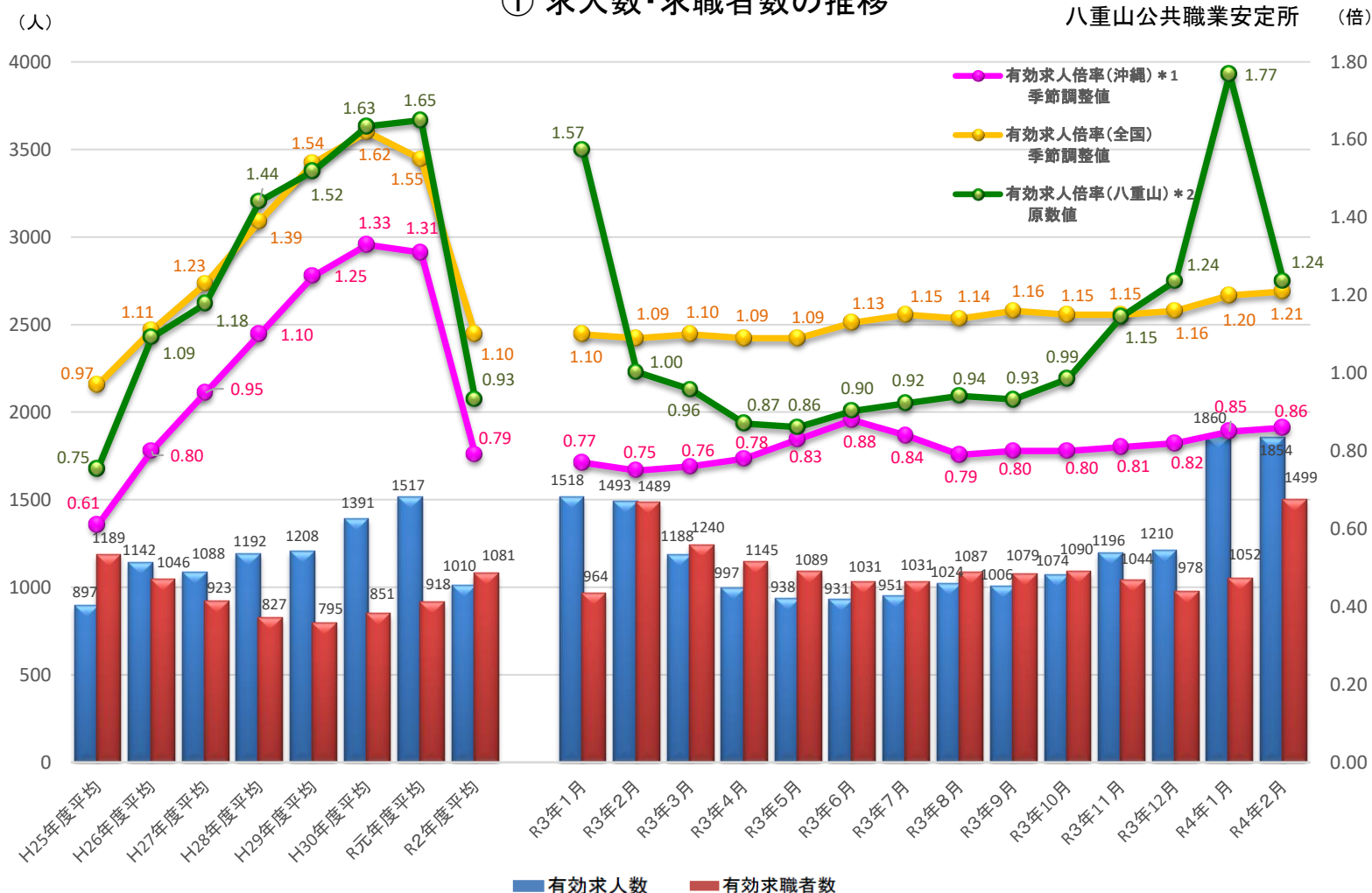
3. 新規求人数は519人で前年同月比較44.6%(160人)増加

- ①前年同月比で求人数が増加した主な産業
 - ・ 製造業が14人で250.0%(10人)増
 - ・ 卸売業、小売業が33人で57.1%(12人)増
 - ・ 宿泊業が27人が115人で55.4%(41人)増【11～2月計436人、前年度同時期295人、元年度同470人】
- ②前年同月比で求人数が減少した主な産業
- ③正社員求人数は152人で前年同月比81.0%(68人)増加
 新規求人数に占める正社員求人の割合は29.3%で前年同月比5.9ポイント上昇

4. 就職件数は410人で前年同月比18.8%(95人)減少

*月間有効求職者のうち雇用保険受給者数は285人で前年同月比10.4%(33人)減少
 *雇用保険被保険者数は2月末時点で12,764人となり、前年同月比0.6%(75人)増加

① 求人数・求職者数の推移



* 1 沖縄県内を就業地とする求人数を用いて算出
 * 2 八重山管内で受理した求人数を用いて算出

② 一般職業紹介状況(新規学卒を除きパートタイムを含む)

	A 新規求職申込件数		B 月間有効求職者数			C 新規求人数		D 月間有効求人数		E 求人倍率		F 就職件数						
	常用	受給者	常用	受給者	常用	常用	C/A 新規	D/B 有効	常用	県内	県外	季節時	受給者					
														受給者	受給者			
平成30年度	2,810	2,754	10,209	10,019	3,247	6,039	5,441	16,687	15,101	2.15	1.63	1,432	1,276	1,359	73	18	270	
令和元年度	3,080	3,049	11,014	10,911	3,156	6,419	5,946	18,213	16,998	2.08	1.65	1,402	1,301	1,333	69	15	242	
令和2年度	3,505	3,443	13,355	13,151	4,076	5,235	4,889	13,868	12,943	1.49	1.04	1,532	1,431	1,481	51	8	262	
令和2年度 月平均	292	287	1,113	1,096	340	436	407	1,156	1,079	*	*	128	119	123	4	1	22	
対前年度比(%)	13.8	12.9	21.3	20.5	29.2	▲ 18.4	▲ 17.8	▲ 23.9	▲ 23.9	▲ 0.59	▲ 0.62	9.3	10.0	11.1	▲ 26.1	▲ 46.7	8.3	
令和3年	1月	305	293	964	942	350	914	824	1,518	1,368	3.00	1.57	91	61	85	6	0	19
	2月	738	733	1,489	1,466	318	359	348	1,493	1,390	0.49	1.00	505	494	504	1	0	21
	3月	342	337	1,240	1,220	327	434	380	1,188	1,050	1.27	0.96	225	202	221	4	1	24
	4月	289	284	1,145	1,129	336	346	333	997	928	1.20	0.87	106	94	103	3	0	29
	5月	223	221	1,089	1,073	339	303	300	938	887	1.36	0.86	81	77	76	5	0	14
	6月	225	220	1,031	1,019	337	389	355	931	885	1.73	0.90	71	69	69	2	0	18
	7月	219	214	1,031	1,018	346	338	331	951	907	1.54	0.92	69	63	58	11	3	26
	8月	267	263	1,087	1,070	354	377	372	1,024	979	1.41	0.94	85	80	83	2	0	18
	9月	250	247	1,079	1,065	365	378	363	1,006	983	1.51	0.93	95	92	91	4	0	30
	10月	242	238	1,090	1,075	353	405	346	1,074	998	1.67	0.99	67	63	63	4	0	20
	11月	207	199	1,044	1,028	339	476	462	1,196	1,110	2.30	1.15	80	68	74	6	3	18
	12月	189	181	978	958	328	388	342	1,210	1,111	2.05	1.24	69	61	67	2	0	20
令和4年	1月	314	306	1,052	1,030	334	1,042	957	1,860	1,715	3.32	1.77	79	68	72	7	1	24
	2月	720	708	1,499	1,469	285	519	504	1,854	1,740	0.72	1.24	410	398	403	7	0	28
	前年同月比(%)	▲ 2.4	▲ 3.4	0.7	0.2	▲ 10.4	44.6	44.8	24.2	25.2	0.23	0.24	▲ 18.8	▲ 19.4	▲ 20.0	600.0	#DIV/0!	33.3
	前月比(%)	129.3	131.4	42.5	42.6	▲ 14.7	▲ 50.2	▲ 47.3	▲ 0.3	1.5	▲ 2.60	▲ 0.53	419.0	485.3	459.7	0.0	▲ 100.0	16.7

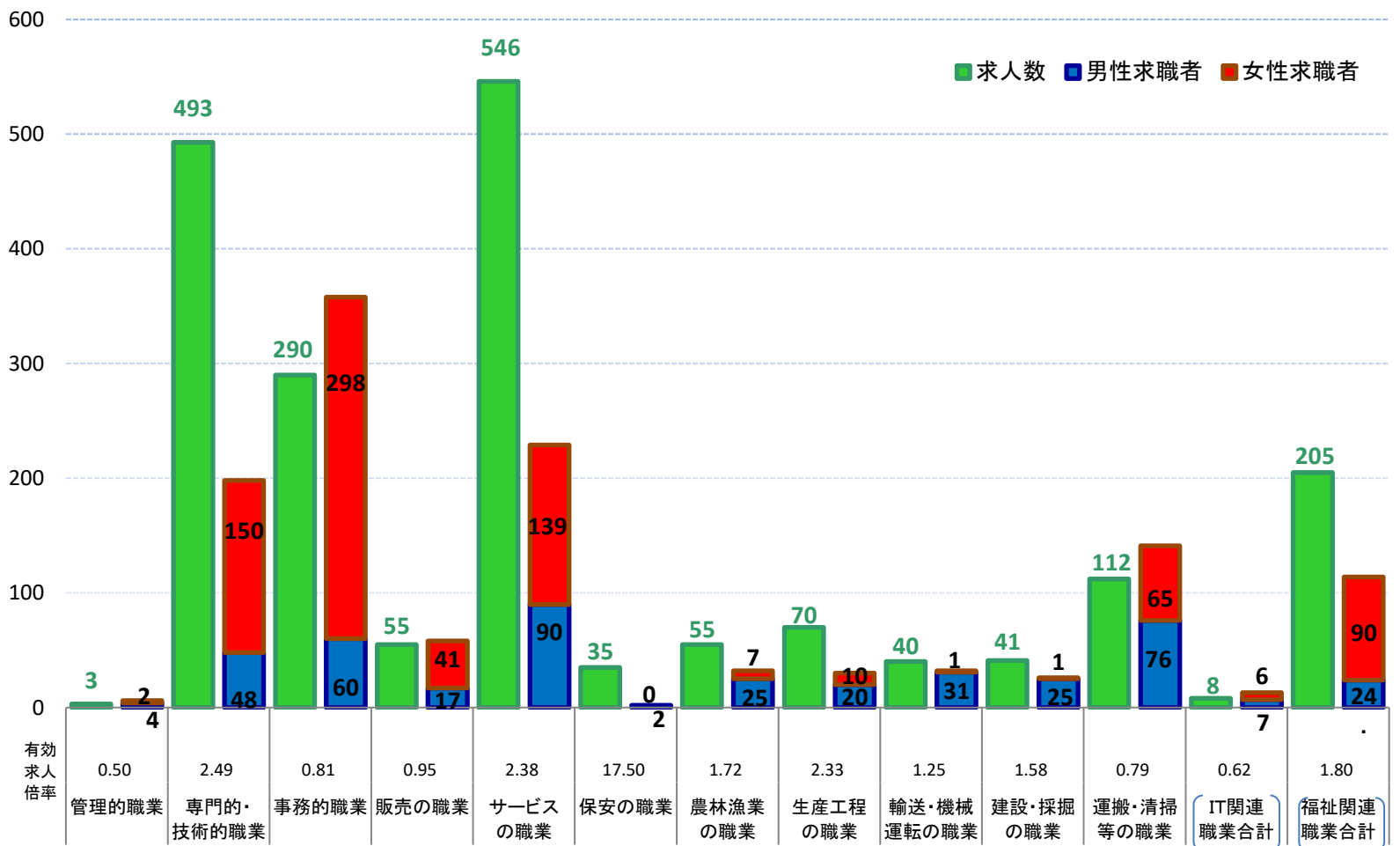
③ 産業別常用新規求人数(新規学卒者を除きパートタイムを含む)

	令和3年												令和4年		前年同月比 (%)
	1月	2月	3月	4月	5月	6月	7月	8月	9月	10月	11月	12月	1月	2月	
A. B 農、林、漁業(01~04)	12	3	11	4	4	9	4	8	22	10	9	16	15	14	366.7
C 鉱業、採石業、砂利採取業(05)	0	1	0	0	0	0	0	0	0	0	0	0	0	0	▲ 100.0
D 建設業(06~08)	13	14	18	8	15	29	11	22	33	26	25	30	19	20	42.9
E 製造業(09~32)	10	4	12	20	19	7	6	15	7	59	17	6	39	14	250.0
09 食料品製造業	2	2	10	9	9	5	1	13	4	50	15	2	28	9	350.0
F 電気・ガス・熱供給・水道業(33~36)	0	0	0	0	0	0	0	0	0	0	0	0	0	0	#DIV/0!
G 情報通信業(37~41)	2	2	3	1	1	3	0	1	5	1	0	5	1	0	▲ 100.0
H 運輸業(42~49)	2	0	5	11	5	7	17	3	6	16	9	10	14	22	#DIV/0!
I 卸売業、小売業(50~61)	28	21	30	30	30	33	44	47	22	25	42	24	25	33	57.1
50~55 卸売業	7	6	11	11	7	17	7	9	7	7	10	10	7	16	166.7
56~61 小売業	21	15	19	19	23	16	37	38	15	18	32	14	18	17	13.3
J 金融業、保険業(62~67)	1	0	0	0	0	0	0	0	0	0	0	0	0	0	#DIV/0!
K 不動産業、物品賃貸業(68~70)	18	5	3	24	9	3	24	10	9	22	10	11	23	4	▲ 20.0
L 学術研究、専門・技術サービス業(71~74)	2	6	10	3	4	8	3	6	7	5	8	16	7	8	33.3
M 宿泊業、飲食サービス業(75~77)	76	121	84	59	104	76	88	124	79	108	169	70	155	166	37.2
75 宿泊業	70	74	73	53	60	60	66	84	77	79	124	61	136	115	55.4
76 飲食サービス業	6	43	11	6	38	16	22	38	2	27	41	9	18	46	7.0
N 生活関連サービス業、娯楽業(78~80)	11	17	45	19	22	34	15	21	21	24	35	24	12	18	5.9
O 教育、学習支援業(81~82)	8	2	35	5	7	7	4	8	5	3	9	6	2	12	500.0
P 医療、福祉(83~85)	131	82	99	82	67	87	74	89	98	63	105	107	73	115	40.2
Q 複合サービス事業(86~87)	4	2	38	6	3	32	3	1	2	2	3	1	2	6	200.0
R サービス業(他に分類されないもの)(88~96)	58	17	33	31	7	37	24	9	34	18	24	28	24	24	41.2
S. T 公務(他に分類されるものを除く)、その他(97~99)	538	62	8	43	6	17	21	13	28	25	11	34	631	66	6.5
産業計	914	359	434	346	303	389	338	377	378	407	476	388	1042	522	45.4

④ 職業別常用有効求人・有効求職バランスシート

令和4年2月

八重山公共職業安定所



⑤ 職業別常用有効求人・有効求職バランスシート
(新規学卒者を除き、常用パートを含む)

令和4年2月

八重山公共職業安定所

職業計	有効求職者数	有効求人人数		有効求人倍率	就職件数
		男	女		
職業計	1,469	547	919	1.18	398
A管理的職業	6	4	2	0.50	0
B専門的・技術的職業	198	48	150	2.49	102
07開発技術者	1	0	1	0.00	0
08製造技術者	1	1	0	1.00	0
09建築・土木技術者等	10	9	1	3.30	1
10情報処理・通信技術者	5	5	0	1.00	3
11その他の技術者	1	1	0	1.00	0
12医師、薬剤師等	3	2	1	1.67	1
13保健師、助産師、看護師	32	0	32	1.78	13
14医療技術者	3	0	3	7.00	0
15その他の保健医療	8	0	8	2.38	6
16社会福祉の専門的職業	71	7	64	2.45	38
22美術家、デザイナー等	7	4	3	0.29	0
その他の専門的職業	56	19	37	3.13	40
C事務的職業	360	60	298	0.81	193
25一般事務員	339	51	286	0.82	193
26会計事務員	13	5	8	0.15	0
27生産関連事務の職業	0	0	0	#DIV/0!	0
28営業・販売関連事務員	4	3	1	1.50	0
29外勤事務の職業	0	0	0	#DIV/0!	0
30運輸・郵便事務	2	1	1	1.50	0
31事務用機械操作の職業	2	0	2	0.50	0
D販売の職業	58	17	41	0.95	1
32商品販売の職業	45	8	37	0.96	1
33販売類似の職業	2	1	1	0.00	0
34営業の職業	11	8	3	1.09	0
Eサービスの職業	229	90	139	2.38	32
35家庭生活支援サービス	0	0	0	#DIV/0!	0
36介護サービスの職業	46	18	28	1.37	2
37保健医療サービス	4	0	4	4.25	3
38生活衛生サービス	16	1	15	1.13	1
39飲食物調理の職業	63	37	26	2.57	12
40接客・給仕の職業	68	25	43	2.99	6
41居住施設・ビルの管理	0	0	0	#DIV/0!	0
42その他のサービス	32	9	23	2.50	8
F保安の職業	2	2	0	17.50	0
G農林漁業の職業	32	25	7	1.72	8
H生産工程の職業	30	20	10	2.33	14
49生産設備(金属材料製造・加工等)の職業	0	0	0	#DIV/0!	0
50生産設備(金属材料製造・加工等除く)の職業	1	0	1	0.00	0
51生産設備(機械組立)の職業	0	0	0	#DIV/0!	0
52金属材料製造等	3	3	0	1.33	1
54製品製造・加工処理	17	10	7	1.71	1
57機械組立の職業	5	4	1	0.00	0
60機械整備・修理の職業	3	3	0	7.33	0
61製品検査(金属材料の製造・加工等)の職業	0	0	0	#DIV/0!	0
62製品検査(金属材料の製造・加工等除く)の職業	0	0	0	#DIV/0!	0
63機械検査の職業	0	0	0	#DIV/0!	0
64生産関連・生産類似	1	0	1	15.00	12
I輸送・機械運転の職業	32	31	1	1.25	0
65鉄道運転の職業	0	0	0	#DIV/0!	0
66自動車運転の職業	22	22	0	0.95	0
67船舶・航空機運転	0	0	0	#DIV/0!	0
68その他の輸送の職業	2	1	1	0.00	0
69定置・建設機械運転	8	8	0	2.13	0
J建設・採掘の職業	26	25	1	1.58	3
70建設躯体工事の職業	3	3	0	3.67	1
71建設の職業	8	7	1	0.38	1
72電気工事の職業	4	4	0	4.25	0
73土木の職業	11	11	0	0.91	1
74採掘の職業	0	0	0	#DIV/0!	0
K運搬・清掃等の職業	141	76	65	0.79	45
75運搬の職業	24	22	2	0.88	2
76清掃の職業	54	27	27	1.04	21
77包装の職業	1	0	1	0.00	0
78その他の運搬等の職業	62	27	35	0.56	22
(IT関連計)	13	7	6	0.62	3
(福祉関連計)	114	24	90	1.80	49
(介護関連小計)	66	20	46	1.70	19
分類不能の職業	355	149	205	0.00	0